



# Dagligvarer rapport

Location Analytics

Askveien 56, 3 minutter - 29.09.2020



## Oppsummering

### Om stedet

Tettsted	Hønefoss
Poststed	3510 HØNEFOSS
Kommune	3007 Ringerike, Viken










Området har en overrepresentasjon av folk i inntektsgruppen 200' til 300' og med formue 0 til 50'. De fleste bor i enebolig, og det er flest med eierforhold selveier.

Det er en overrepresentasjon av aldersgruppen 85 år og eldre, familietyper enslige u/barn og de med sivilstand enker/enkemenn.

### Nøkkeltal

Antall personer	2 146
Antall husstander	1 209
Antall sysselsatte	960
Antall ansatte	2 899
Antall hytter	0
Inntekt (snitt)	296 938
Antall daglivarebutikker	1
Est. oms. (mill. eks. mva.)	71.6
Forbruk (mill. eks. mva.)	74.9
Tilslig/lekkasje (mill. eks. mva.)	- 3.3
Forbruk pr. pers	34 900

### I nærheten

	Tolpinrud barnehage	0.83 km
	Eikli skole	2.25 km
	Tyrifjord videregående skole	15.98 km
	MENY Kuben	1.64 km
	KUBEN HØNEFOSS	1.64 km
	Vinmonopolet AS Butikk Hønefoss	2.56 km
	Hønefoss Post i Butikk, Meny Kuben	1.65 km
	Tolpinrud	0.06 km
	Sun Shape Senter O Sørensen	1.66 km

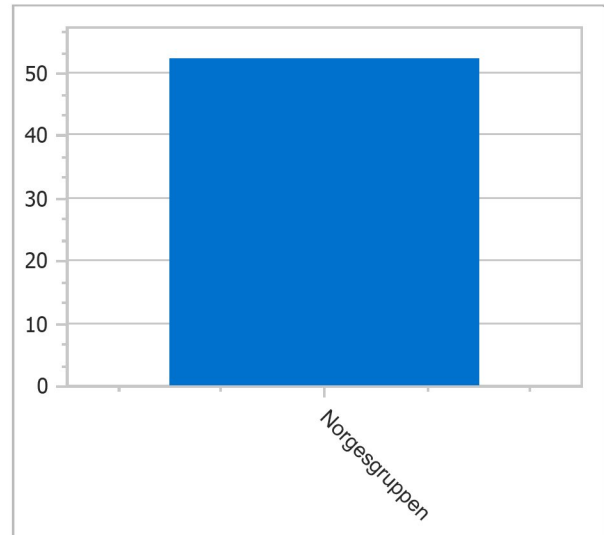


## Dagligvarekjeder

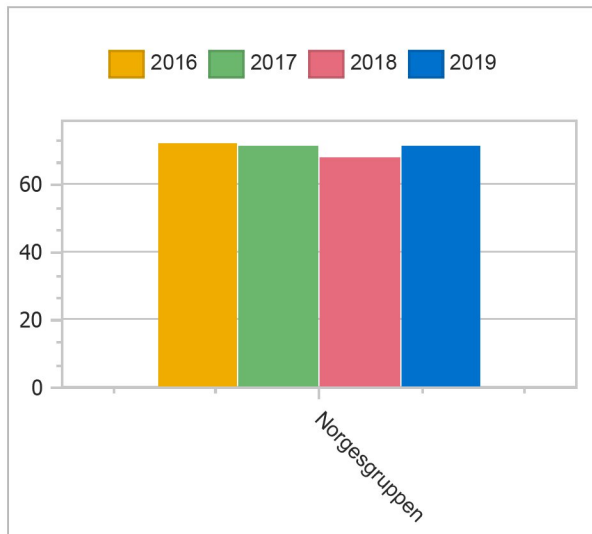
Markedsandel



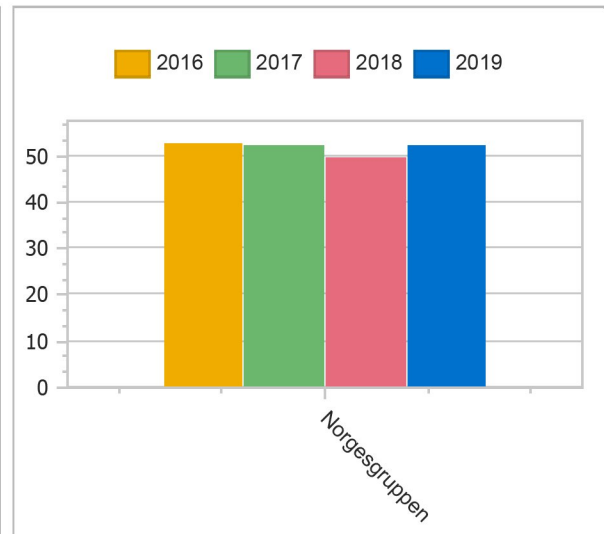
Omsetning pr. kvadratmeter



Utvikling i omsetning



Utvikling i omsetning pr. kvadratmeter



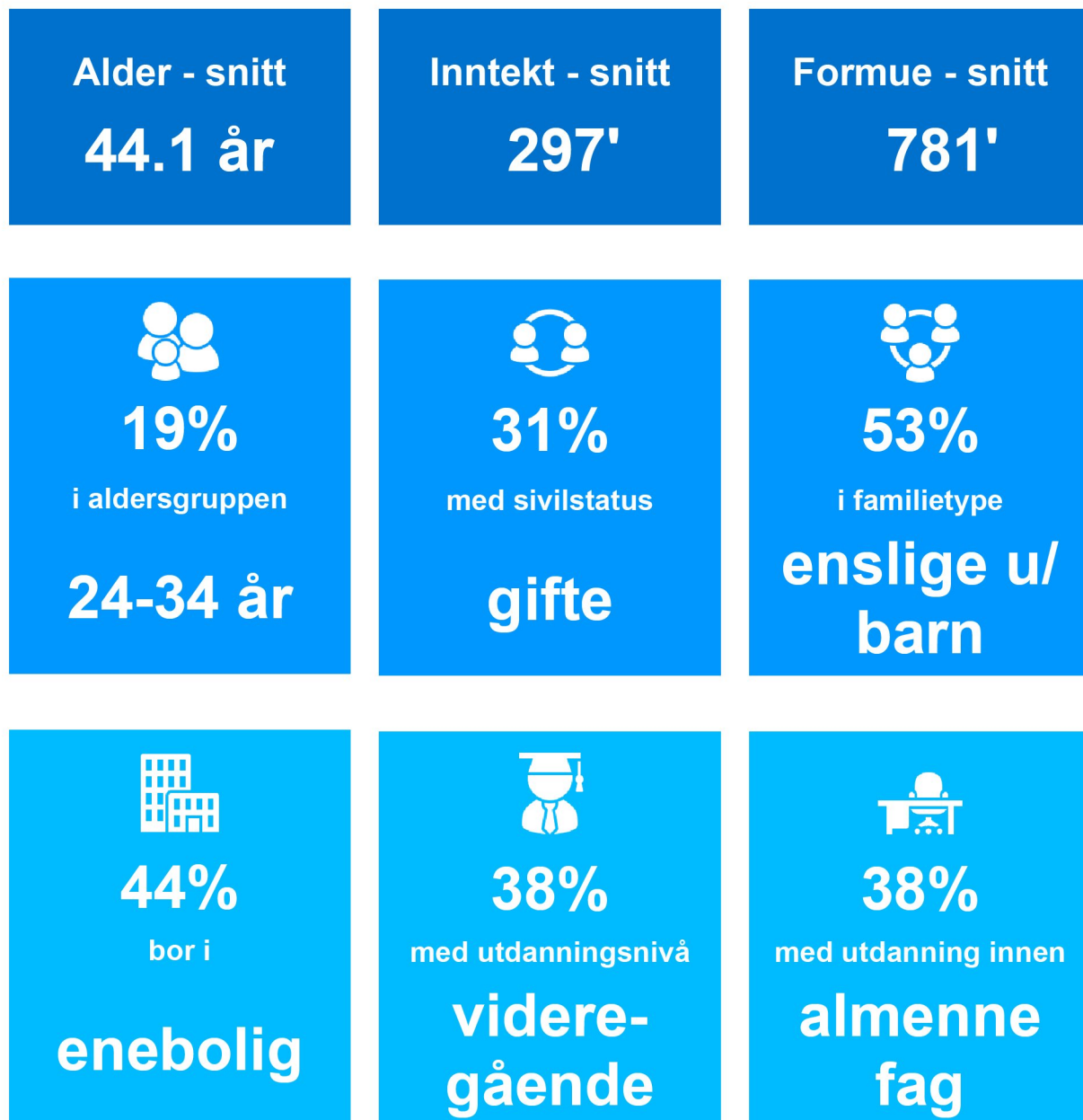
## Dagligvarebutikker

Navn	Poststed	Areal (kvm)	Estimert omsetning (MNOK)				Kilde*	Andel
			2016	2017	2018	2019		
<b>Norgesgruppen</b>			<b><u>72</u></b>	<b><u>71</u></b>	<b><u>68</u></b>	<b><u>72</u></b>	<b><u>100.0%</u></b>	
<b>Meny</b>			<b>72</b>	<b>71</b>	<b>68</b>	<b>72</b>	<b>100.0%</b>	
MENY Kuben	HØNEFOSS	1000-1749	71.9	71.3	68.0	71.6	100.0%	

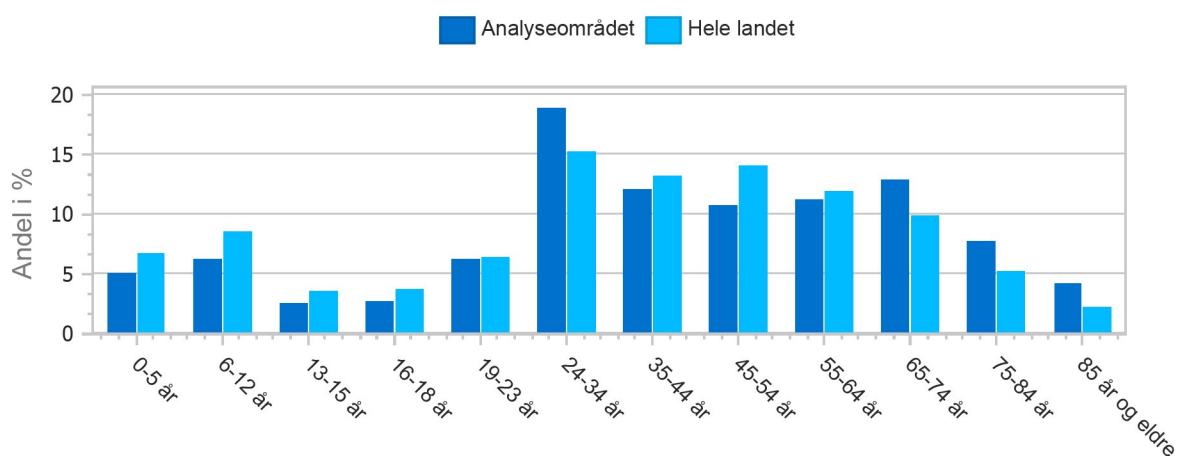
\* Omsetningskilde (siste år):

I = 'IPER', ID = 'IPER, distribuert', IDD = 'IPER, distribuert, datojustert', IDF = 'IPER, distribuert, framskrevet', IF = 'IPER, framskrevet', K = 'Kjedesnitt', KD = 'Kjedesnitt, datojustert', KF = 'Kjedesnitt, framskrevet', KFD = 'Kjedesnitt, framskrevet, datojustert', M = 'Manuell', N = 'Nielsen', ND = 'Nielsen, datojustert', NF = 'Nielsen, framskrevet'

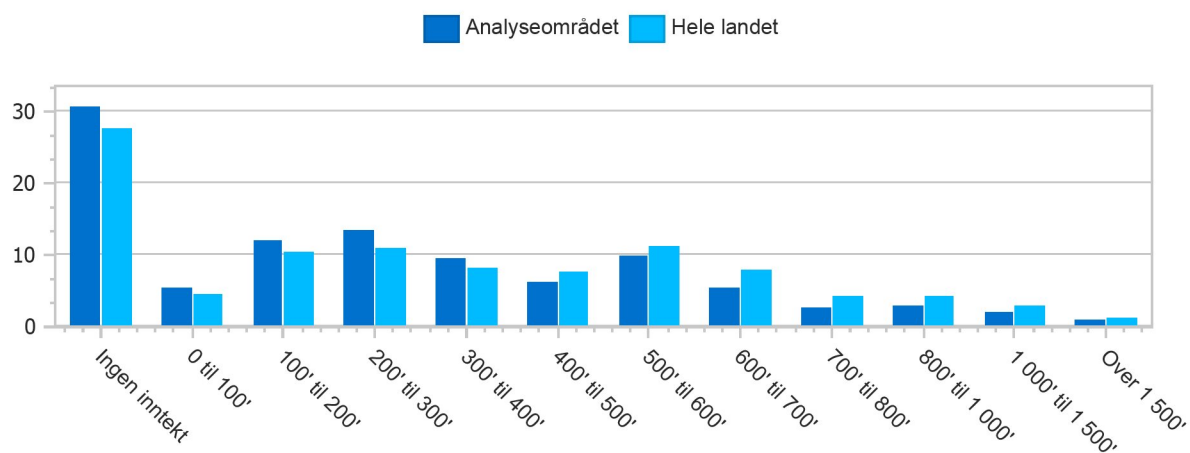
## Demografi - oversikt



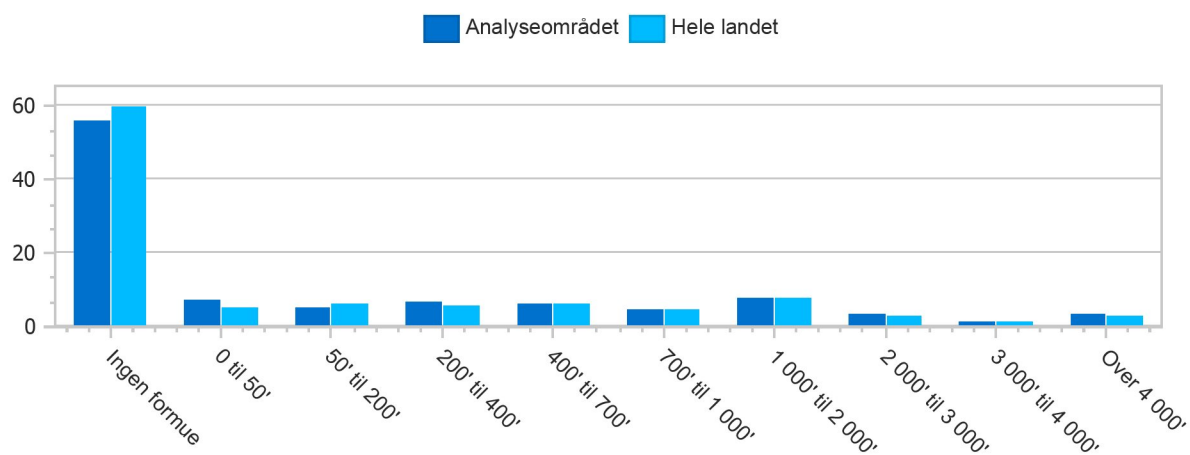
**Alder**



**Inntekt**



**Formue**



## Demografi - detaljer

Alder	Området (#)	Området (%)	Norge (#)	Norge (%)	Indeks
0-5 år	111	5.0%	356 220	6.7%	75
6-12 år	136	6.1%	452 628	8.5%	72
13-15 år	54	2.4%	189 232	3.6%	69
16-18 år	61	2.7%	191 657	3.6%	76
19-23 år	137	6.2%	337 893	6.3%	97
24-34 år	418	18.8%	804 961	15.1%	125
35-44 år	268	12.1%	701 624	13.2%	92
45-54 år	238	10.7%	743 351	14.0%	77
55-64 år	249	11.2%	628 331	11.8%	95
65-74 år	284	12.8%	527 958	9.9%	129
75-84 år	170	7.7%	272 881	5.1%	150
85 år og eldre	91	4.1%	119 206	2.2%	183

Inntekt	Området (#)	Området (%)	Norge (#)	Norge (%)	Indeks
Ingen inntekt	563	30.7%	1 131 980	27.6%	111
0 til 100'	95	5.2%	187 735	4.6%	113
100' til 200'	219	11.9%	424 587	10.4%	115
200' til 300'	244	13.3%	439 601	10.7%	124
300' til 400'	176	9.6%	332 315	8.1%	118
400' til 500'	111	6.1%	304 178	7.4%	82
500' til 600'	177	9.6%	457 777	11.2%	86
600' til 700'	99	5.4%	316 425	7.7%	70
700' til 800'	48	2.6%	167 702	4.1%	63
800' til 1 000'	54	2.9%	166 403	4.1%	72
1 000' til 1 500'	34	1.8%	117 419	2.9%	64
Over 1 500'	17	0.9%	48 663	1.2%	76

Formue	Området (#)	Området (%)	Norge (#)	Norge (%)	Indeks
Ingen formue	1 024	55.8%	2 445 054	59.7%	93
0 til 50'	126	6.9%	201 125	4.9%	140
50' til 200'	93	5.1%	233 537	5.7%	89
200' til 400'	117	6.4%	212 864	5.2%	122
400' til 700'	109	5.9%	245 939	6.0%	99
700' til 1 000'	85	4.6%	174 483	4.3%	108
1 000' til 2 000'	144	7.9%	306 775	7.5%	105
2 000' til 3 000'	60	3.3%	118 880	2.9%	113
3 000' til 4 000'	22	1.2%	54 744	1.3%	91
Over 4 000'	56	3.0%	101 302	2.5%	123

Sivilstand	Området (#)	Området (%)	Norge (#)	Norge (%)	Indeks
Ugifte menn	601	27.2%	1 492 646	28.1%	97
Ugifte kvinner	491	22.2%	1 303 008	24.5%	90
Gifte	689	31.1%	1 805 307	34.0%	92
Enker/enkemenn	157	7.1%	226 685	4.3%	166
Separerte/skilte	276	12.5%	485 833	9.1%	136

Familietype	Området (#)	Området (%)	Norge (#)	Norge (%)	Indeks
Enslige u/barn	663	53.2%	957 823	39.9%	133
Enslige m/barn	72	5.8%	134 886	5.6%	103
Par u/barn	340	27.3%	710 069	29.6%	92
Par m/barn	133	10.7%	513 983	21.4%	50
Flerfamilie	38	3.0%	81 968	3.4%	88

Hustype	Området (#)	Området (%)	Norge (#)	Norge (%)	Indeks
Enebolig	949	44.5%	3 085 972	60.0%	74
Tomannsbolig	167	7.8%	491 744	9.6%	82
Rekkehus	166	7.8%	517 460	10.1%	77
Blokk/bygård	542	25.4%	909 948	17.7%	144
Bofellesskap	48	2.2%	32 060	0.6%	359
Annen type bolig	262	12.3%	107 819	2.1%	586

Eierforhold	Området (#)	Området (%)	Norge (#)	Norge (%)	Indeks
Selveier	681	54.7%	1 493 716	62.4%	88
Borettslag	124	10.0%	344 413	14.4%	69
Leier	440	35.3%	557 487	23.3%	152

Utdanningsfelt	Området (#)	Området (%)	Norge (#)	Norge (%)	Indeks
Almenne fag	730	38.1%	1 470 407	34.0%	112
Humanetiske/estetiske fag	72	3.8%	183 664	4.2%	89
Lærerutdanning/pedagogikk	107	5.6%	251 053	5.8%	96
Samfunns/juridiske fag	53	2.8%	140 852	3.3%	85
Økonomisk/admin. fag	216	11.3%	451 147	10.4%	108
Naturvit. og håndverk	278	14.5%	807 860	18.7%	78
Helse-/sosialfag	222	11.6%	561 897	13.0%	89
Primærnæringer	13	0.7%	62 865	1.5%	47
Samferdsel/service	77	4.0%	142 996	3.3%	122
Uoppgitt	150	7.8%	256 937	5.9%	132

Utdanningsnivå	Området (#)	Området (%)	Norge (#)	Norge (%)	Indeks
Ingen/uoppgitt	126	6.6%	219 657	5.1%	129
Grunnskole	510	26.5%	1 050 849	24.2%	109
Videregående	735	38.2%	1 670 034	38.5%	99



Høgsk./universitet 3år	404	21.0%	992 493	22.9%	<b>92</b>
Høgsk./universitet >3år	148	7.7%	400 552	9.2%	<b>83</b>

Alder - menn	Området (#)	Området (%)	Norge (#)	Norge (%)	Indeks
0-5 år	61	5.5%	183 116	6.8%	<b>81</b>
6-12 år	65	6.0%	232 323	8.7%	<b>69</b>
13-15 år	26	2.4%	96 812	3.6%	<b>66</b>
16-18 år	29	2.6%	98 577	3.7%	<b>72</b>
19-23 år	77	7.0%	174 995	6.5%	<b>107</b>
24-34 år	224	20.4%	411 246	15.3%	<b>133</b>
35-44 år	147	13.3%	360 635	13.4%	<b>99</b>
45-54 år	119	10.8%	381 407	14.2%	<b>76</b>
55-64 år	121	11.0%	318 080	11.8%	<b>93</b>
65-74 år	131	11.9%	261 026	9.7%	<b>123</b>
75-84 år	66	6.0%	123 554	4.6%	<b>131</b>
85 år og eldre	31	2.9%	41 901	1.6%	<b>183</b>

Alder - kvinner	Området (#)	Området (%)	Norge (#)	Norge (%)	Indeks
0-5 år	50	4.5%	173 104	6.6%	<b>69</b>
6-12 år	70	6.3%	220 305	8.3%	<b>75</b>
13-15 år	28	2.5%	92 420	3.5%	<b>71</b>
16-18 år	32	2.8%	93 080	3.5%	<b>80</b>
19-23 år	60	5.4%	162 898	6.2%	<b>87</b>
24-34 år	194	17.3%	393 715	14.9%	<b>116</b>
35-44 år	122	10.9%	340 989	12.9%	<b>84</b>
45-54 år	119	10.6%	361 944	13.7%	<b>78</b>
55-64 år	127	11.4%	310 251	11.7%	<b>97</b>
65-74 år	153	13.7%	266 932	10.1%	<b>135</b>
75-84 år	104	9.3%	149 327	5.7%	<b>164</b>
85 år og eldre	60	5.3%	77 305	2.9%	<b>182</b>

## Befolkningsframskrivning - pr. kommune

### Ringerike - 3007

Alder	Antall	Om 5 år		Om 10 år		Om 15 år		Om 20 år		Vekst
Alle	30767	31872	(3.6%)	32882	(3.2%)	33726	(2.6%)	34413	(2.0%)	10.6%
0-5 år	1786	1839	(-3.4%)	1908	(3.6%)	1942	(1.8%)	1931	(-0.6%)	7.5%
6-12 år	2397	2319	(-3.4%)	2331	(0.5%)	2427	(4.0%)	2499	(2.9%)	4.1%
13-15 år	1033	1103	(6.3%)	1026	(-7.5%)	1025	(-0.1%)	1074	(4.6%)	3.8%
16-18 år	973	1011	(3.8%)	1054	(4.1%)	1011	(-4.3%)	1050	(3.7%)	7.3%
19-23 år	1681	1692	(0.7%)	1755	(3.6%)	1713	(-2.5%)	1656	(-3.4%)	-1.5%
24-34 år	4220	4182	(-0.9%)	3995	(-4.7%)	3940	(-1.4%)	3925	(-0.4%)	-7.5%
35-44 år	3836	4002	(4.1%)	4281	(6.5%)	4308	(0.6%)	4122	(-4.5%)	6.9%
45-54 år	4400	4240	(-3.8%)	4076	(-4.0%)	4227	(3.6%)	4495	(6.0%)	2.1%
55-64 år	4072	4260	(4.4%)	4507	(5.5%)	4340	(-3.8%)	4187	(-3.7%)	2.7%
65+ år	6369	7224	(11.8%)	7949	(9.1%)	8793	(9.6%)	9474	(7.2%)	32.8%

Kilde for befolkningsframskrivningen er "mellomalternativet" fra SSB.

## Om rapporten

Variablene er basert på data på grunnkrets nivå. Indeks viser over-/underrepresentasjon for områder sammenlignet med landssnittet. En indeks på 100 indikerer en andel lik landssnittet, en indeks på over 100 indikerer overrepresentasjon og en indeks på under 100 indikerer underrepresentasjon. Når verdiene går under 80 eller over 120 sier vi at funnene er sterkt signifikante.

Grunnkretser er geografiske underinndelinger av kommuner. Formålet med å dele kommuner inn i grunnkretser er å ha små stabile geografiske enheter som kan gi et fleksibelt grunnlag for å arbeide med og presentere regionalstatistikk. Grunnkretser består av et geografisk sammenhengende område som er mest mulig ensartet når det gjelder natur og næringsgrunnlag, kommunikasjonsforhold og bygningsmessig struktur.

Data	Beskrivelse	Kilde
Demografi	Årlige tall fra SSB, basert på grunnkrets- eller kommune-data.	SSB, Matrikkelen, Skattedirektoratet, IPER og SVV.
Administrative grenser		Statens Kartverk
Bedrifter	Bedriftsregister, oppdateres månedlig.	IPER
Befolkningsframskrivning	"Mellomalternativet" fra SSB.	SSB
Butikkregister	Butikker med kjedetilørighet og omsetningsestimater. Oppdateres årlig.	Prognosesenteret AS
Eiendomsomsetning	Omsetning av eiendom kommer fra Grunnboka, og oppdateres månedlig.	Ambita, Statens Kartverk