

Geoteknisk notat

Linnerudveien 44 Rev A 11.05.2021

Til

BERNTSEN PLAN & OPPMÅLING AS
Osloveien 10
3510 HØNEFOSS
v/ Magnus Holte

Arkimedum AS
Færdenveien 8
3514 Hønefoss
Lars P. Tronrud

Oppdrag

Ifm regulering av tomt 137/24 i Ringerike kommune er Arkimedum AS forespurt om å redegjøre for grunnforhold og generell stabilitet på tomta.

Kartgrunnlag

Tomten er vist på situasjonskart fig 1
I området er det angitt tynt dekke over forvitret fjell fig 2
Det er moderat til lav aktsomhetsgrad for radon fig 3
Bratteste helling på tomten er ca 1 : 2 fig 4

Geotekniske vurderinger

Tomten ligger på kote 265 – 280 (Over marin grense)

Ut fra løsmassekart og tidligere erfaringer fra området er det grunnforhold med «skjælfjell». Fjellet er generelt flisig. Det vil være et tynt topplag av sandig jord, med gradvis overgang til fjell.

Jeg anslår naturlig rasvinkel for det tynne løsmassedekket å være ca 1 : 1,5

Lokal skrånings-stabilitet sikres ved å legge graveskråninger som angitt:

Gravearbeider	
Graveskråninger i løsmasser legges i helling som angitt, eller slakere	
Midlertidige	1 : 1,5
Permanente	1 : 2

Dersom det ikke lar seg gjøre å legge permanente skråninger i 1 : 2 eller slakere skal det ved detaljprosjekteringen vurderes støttemurer for å få til dette.

For å unngå steinsprang mot bygg skal skråninger renskes for større stein og blokker.

Det bør gjøres undersøkelser av fjellet mht radon og svovelinnhold.

Fundamentering på tradisjonelle såler av armert betong på pute av komprimerte steinmasser på fjell.

Det bør vurderes å støpe sålene med svovelresistent betong.

Tillatt såletrykk vil ligge i området 250 – 300 kN/m²

Områdestabiliteten vurderes som meget god.

Det er ikke flomfare på tomta.

Hønefoss, tirsdag 26. januar 2021



Lars P. Tronrud

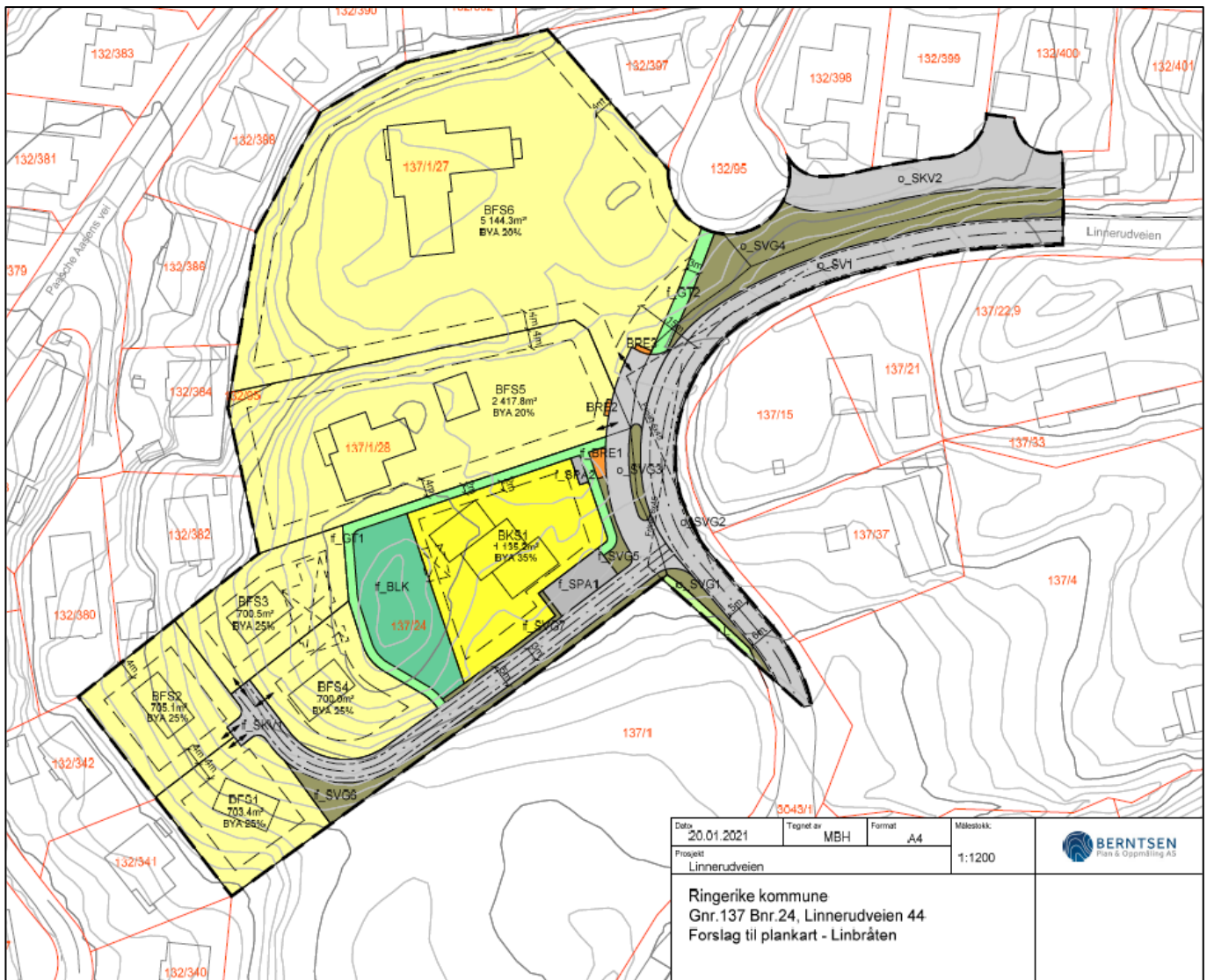


Fig 1 Situasjonkart

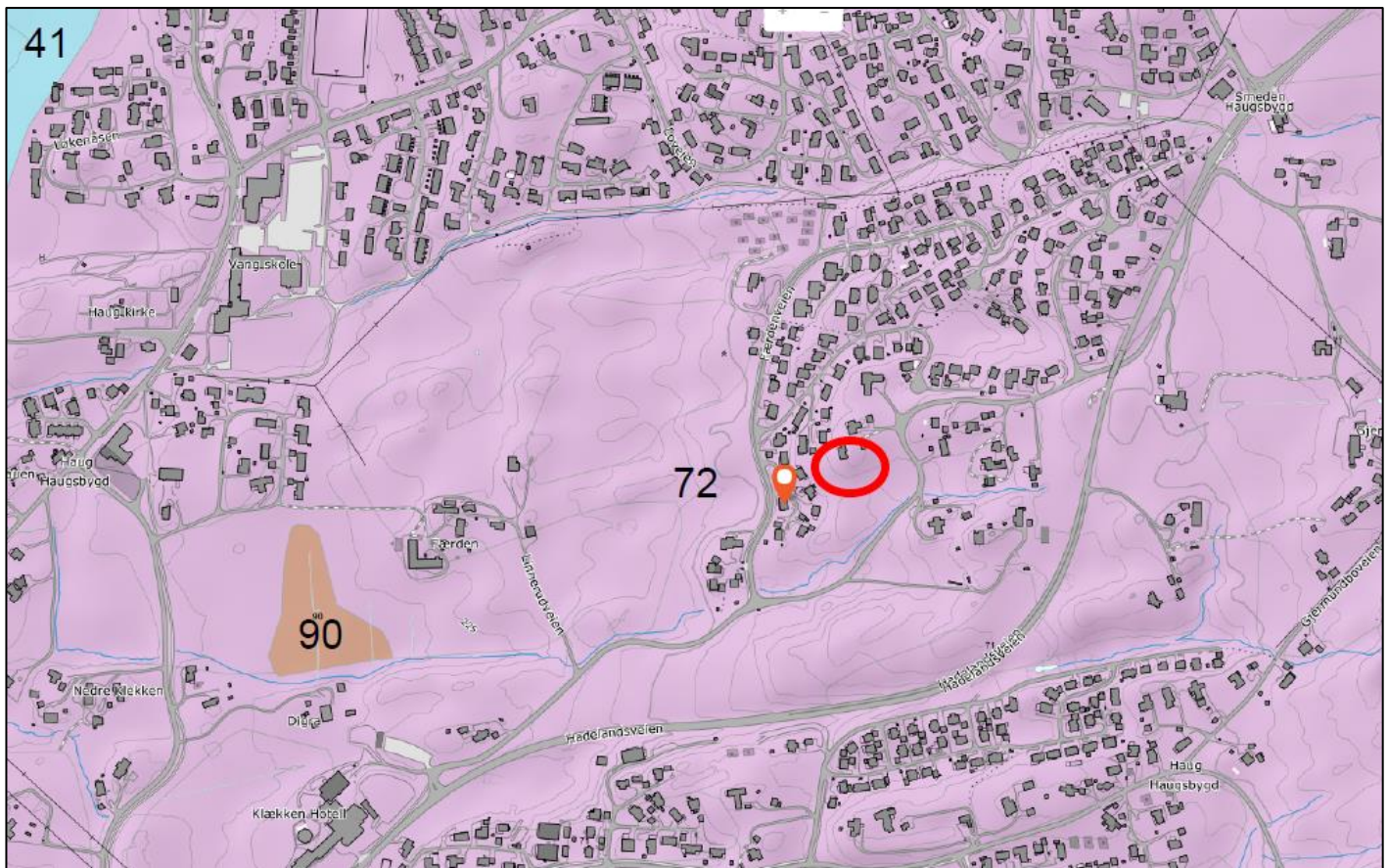


Fig 2 NGU Løsmassekart

Nr	Type	Beskrivelse
41	Hav- og fjordavsetning, sammenhengende dekke, ofte med stor mektighet.	Finkornige, marine avsetninger med mektighet fra 0,5 m til flere ti-tall meter. Avsetningstypen omfatter også skredmasser fra kvikkleireskred, ofte angitt med tilleggssymbol. Det er få eller ingen fjellblotninger i området.
72	Forvittringsmateriale, usammenhengende dekke eller tynt dekke over berggrunn	Løsmasser dannet på stedet ved fysisk eller kjemisk nedbryting av berggrunnen. Grunnlendt område med tallrike fjellblotninger
90	Torv og myr (Organisk materiale)	Organisk jord dannet av døde planterester, med mektigheter større enn 0,5 m. Det skilles ikke mellom ulike torvtyper.

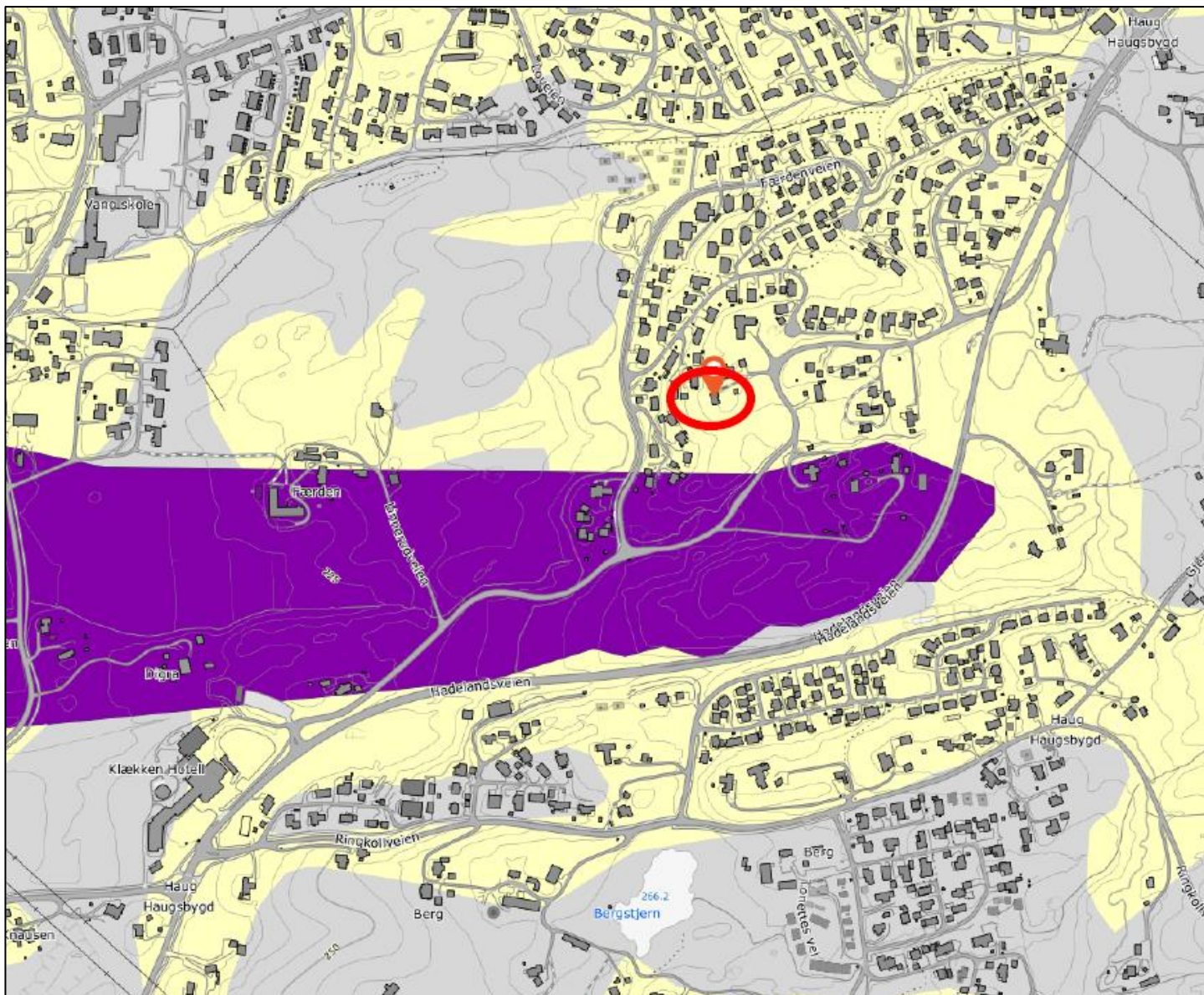


Fig 3 NGU Radonkart



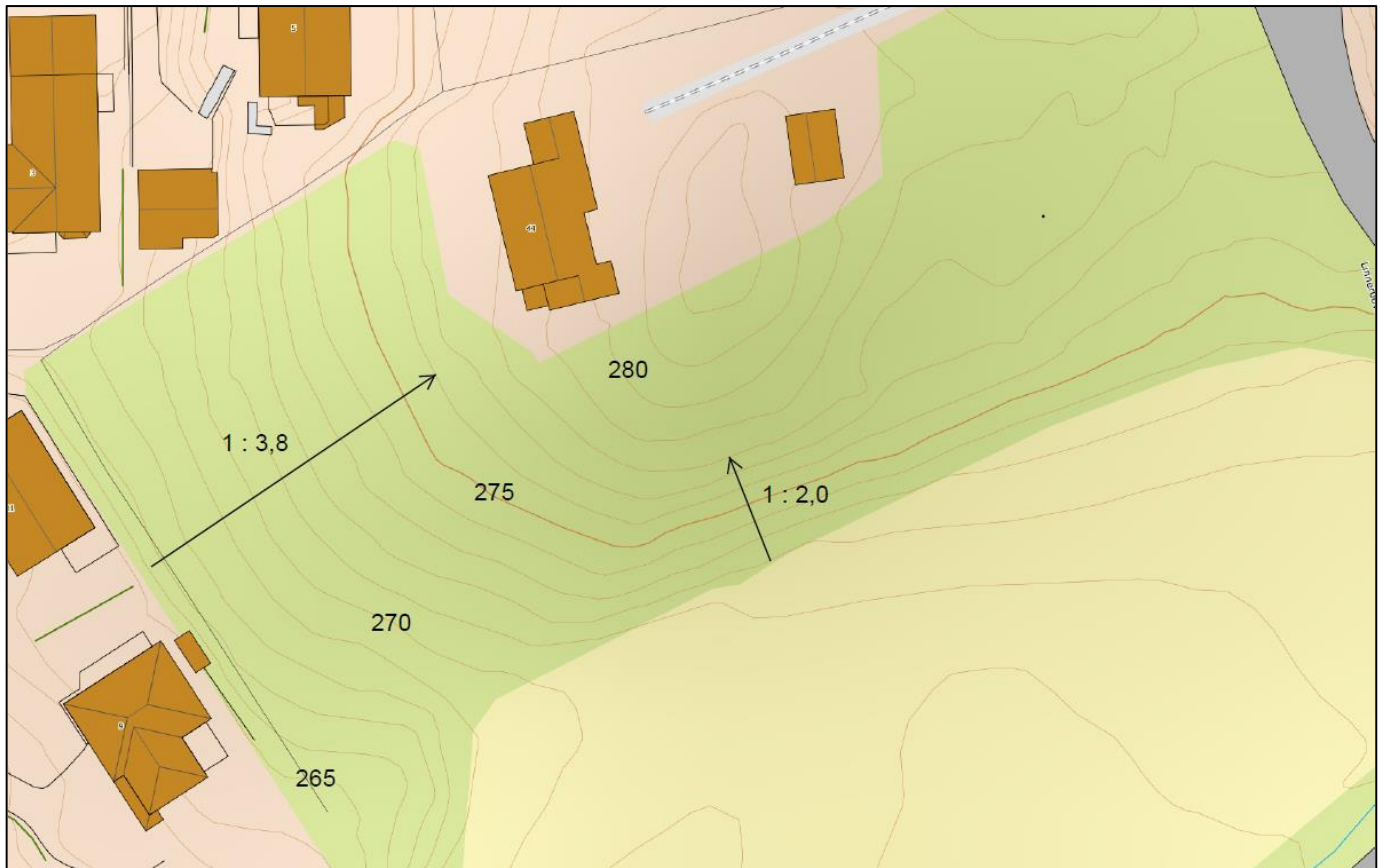


Fig 4 Kart med koter og fall