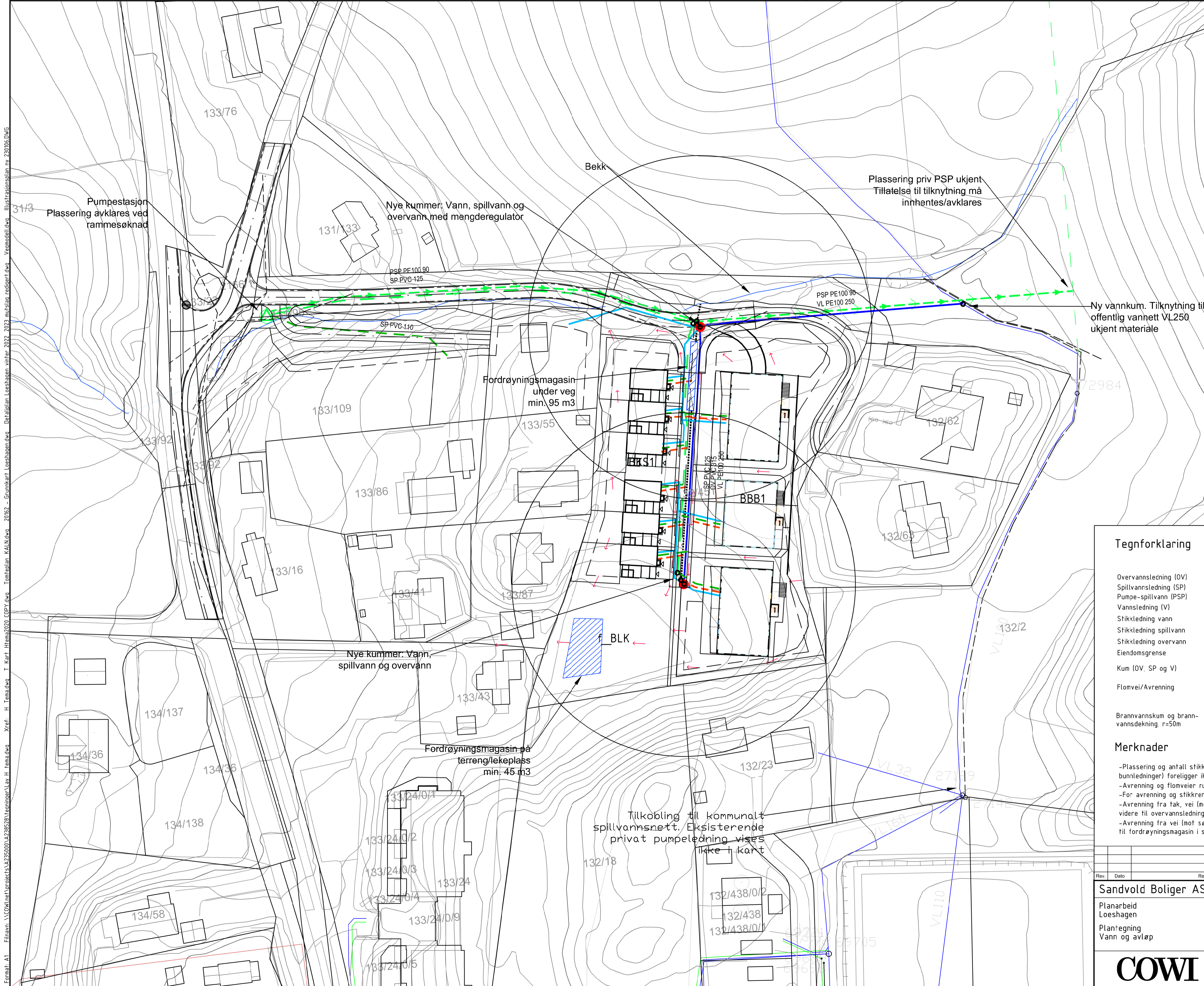
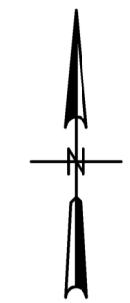


Filnavn: \\COWI\line\projects\A235000\A238528\tegning\lav\Hema.dwg Xref: H. Tema.dwg
 T. Kart: Hema2020.COPY.dwg Tomteplan: KALN.dwg 20162 - Grunntekst: Loeshagen.dwg
 Detaljplan: Loeshagen.dwg 20162 - Grunntekst: Loeshagen.dwg
 Illustrasjonsplan: ny_230106.dwg
 Veimodell.dwg
 31/3



Tegnforklaring

	Prosjektert	Eksisterende
Overvannsledning (OV)	-----
Spillvannsledning (SP)	-----	-----
Pumpe-spillvann (PSP)	→ → →	-----
Vannsledning (V)	—————	-----
Stikkledning vann	—————	-----
Stikkledning spillvann	-----	-----
Stikkledning overvann	-----	-----
Eiendomsgrense	-----	-----
Kum (OV, SP og V)	●	○
Flomvei/Avrenning	→	
Brannvannskum og brannvannsdekning r=50m	○	○

Merknader

- Plassering og antall stikkledning er forslag. Faktisk tilknytningsbehov (antall bunnledninger) foreligger ikke
- Avrenning og flomveier rundt bygg må tilpasses ny bebyggelse
- For avrenning og stikkrenner langs adkomstvei (Knestanggata) se tegning G220
- Avrenning fra tak, vei (mot nord) og tilstøtende arealer ledes til sandfang for så videre til overvannsledning og nedgravd fordøringsmagasin (min 95 m3)
- Avrenning fra vei (mot sør) og tilstøtende arealer føres videre på terreng og grøft til fordøringsmagasin i sørvest

Rev.	Dato	Revisjonen gjelder	Nr.	Saksb.	Sidem.k.	Oppdra.
Sandvold Boliger AS			Tegnet av	Saksbehandler		
Planarbeid			erdu	erdu		
Loeshagen			Sidemannskont.	Oppdragsansvarlig		
Plantegning			gek	gek		
Vann og avløp			Fag	Målestokk	A1 = 1:500	
			Dato	05.01.23		
COWI			Oppdragsnr.	A238528	Status	Regulering
			Tegning nr.		Rev.	GH01