

## Geoteknisk notat grunnforhold

## Loeshagen

**Rev. A 13.11.2023**

Mjøsplan AS  
Storgata 150  
2390 Moelv  
v/ Line Irene Danielsen

Arkimedum AS  
Færdeneveien 8  
3514 Hønefoss  
Lars P. Tronrud

### 1 Oppdrag

Ifm detaljreguleringsplan for tomt i Knestanggata G/B 132/451 i Ringerike kommune ble det den 25.10.2023 gravet 4 stk prøvegroper på tomta for å fastsette jordprofil, evt finne grunnvann og dybde til fjell.

Grop i pkt 5 nede ved krysset ble gravet den 13.11.2023 (Rev. A)



2 Kartgrunnlag

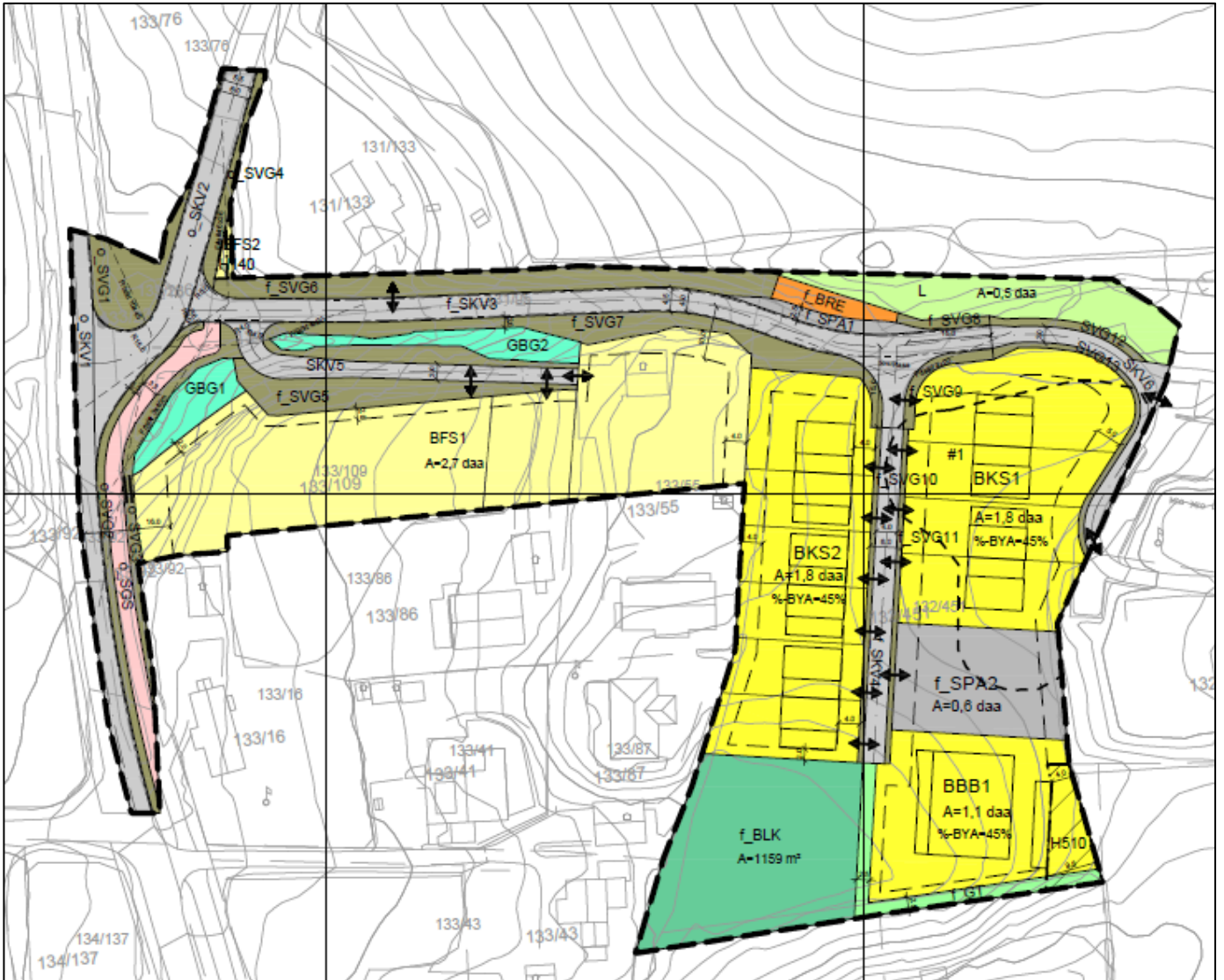


Fig 1 Detaljplan

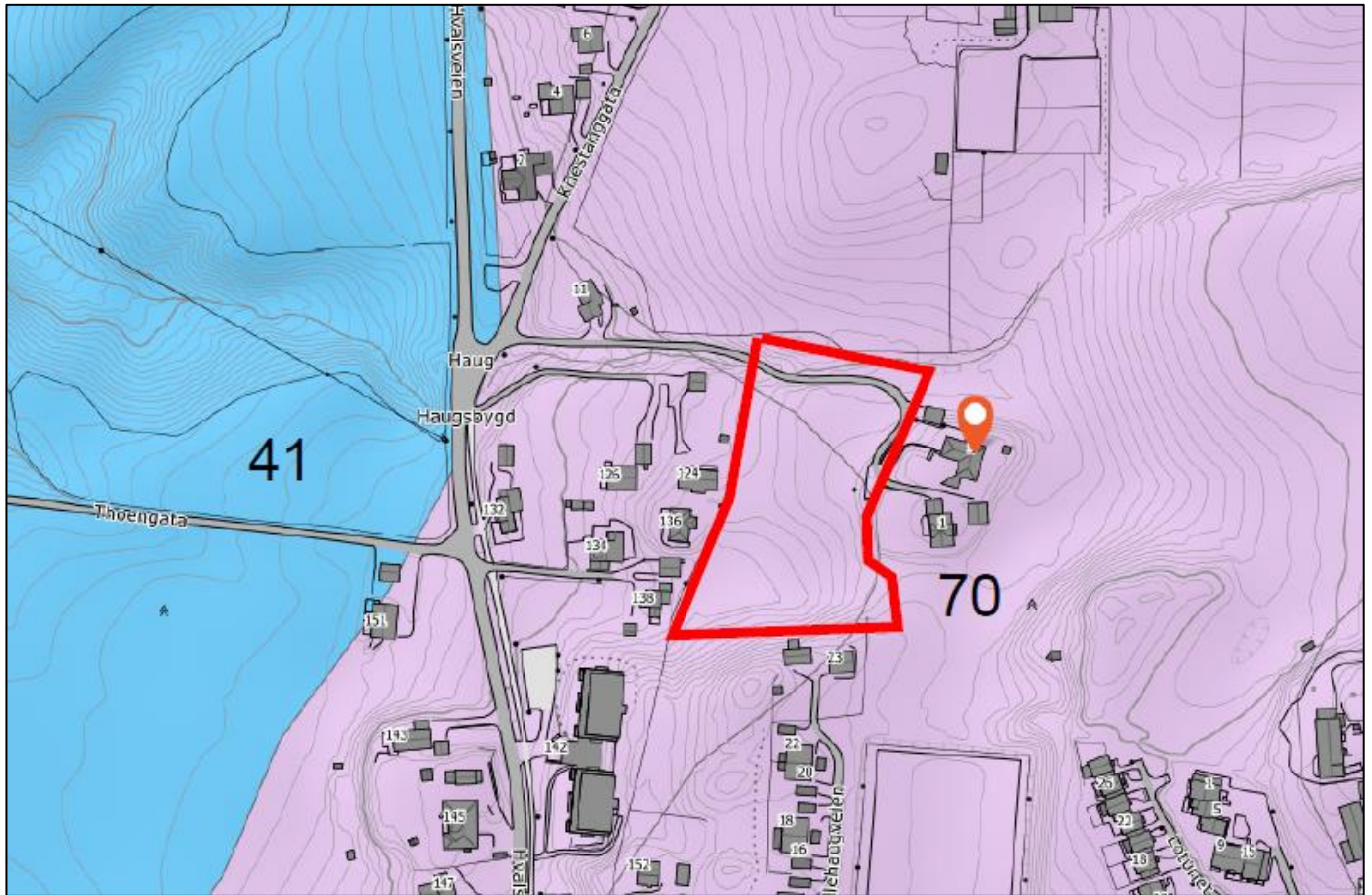


Fig 2 NGU løsmassekart – tomten ligger i område med forvitret fjell

Nr	Type	Beskrivelse
41	Hav- og fjordavsetning, sammenhengende dekke, ofte med stor mektighet.	Finkornige, marine avsetninger med mektighet fra 0,5 m til flere ti-tall meter. Avsetningstypen omfatter også skredmasser fra kvikkleireskred, ofte angitt med tilleggssymbol. Det er få eller ingen fjellblotninger i området.
70	Forvittringsmateriale, ikke inndelt etter mektighet	Løsmasser dannet på stedet ved fysisk eller kjemisk nedbryting av berggrunnen. Gradvis overgang til underliggende fast fjell. Brukes når en ikke skiller mellom sammenhengende og usammenhengende dekke av denne avsetningstypen.

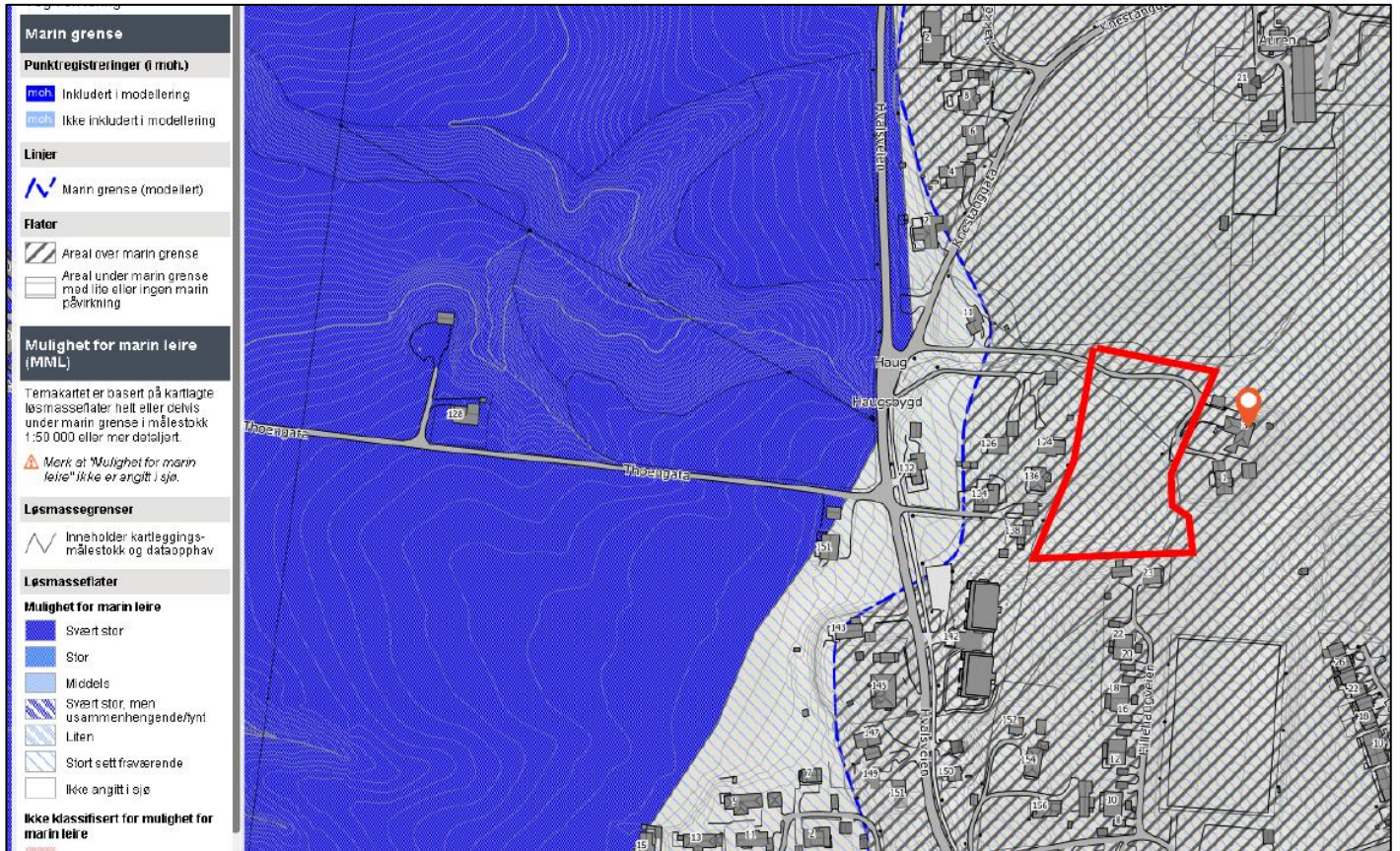


Fig 3 Maringrensekart – tomten ligger over marin grense

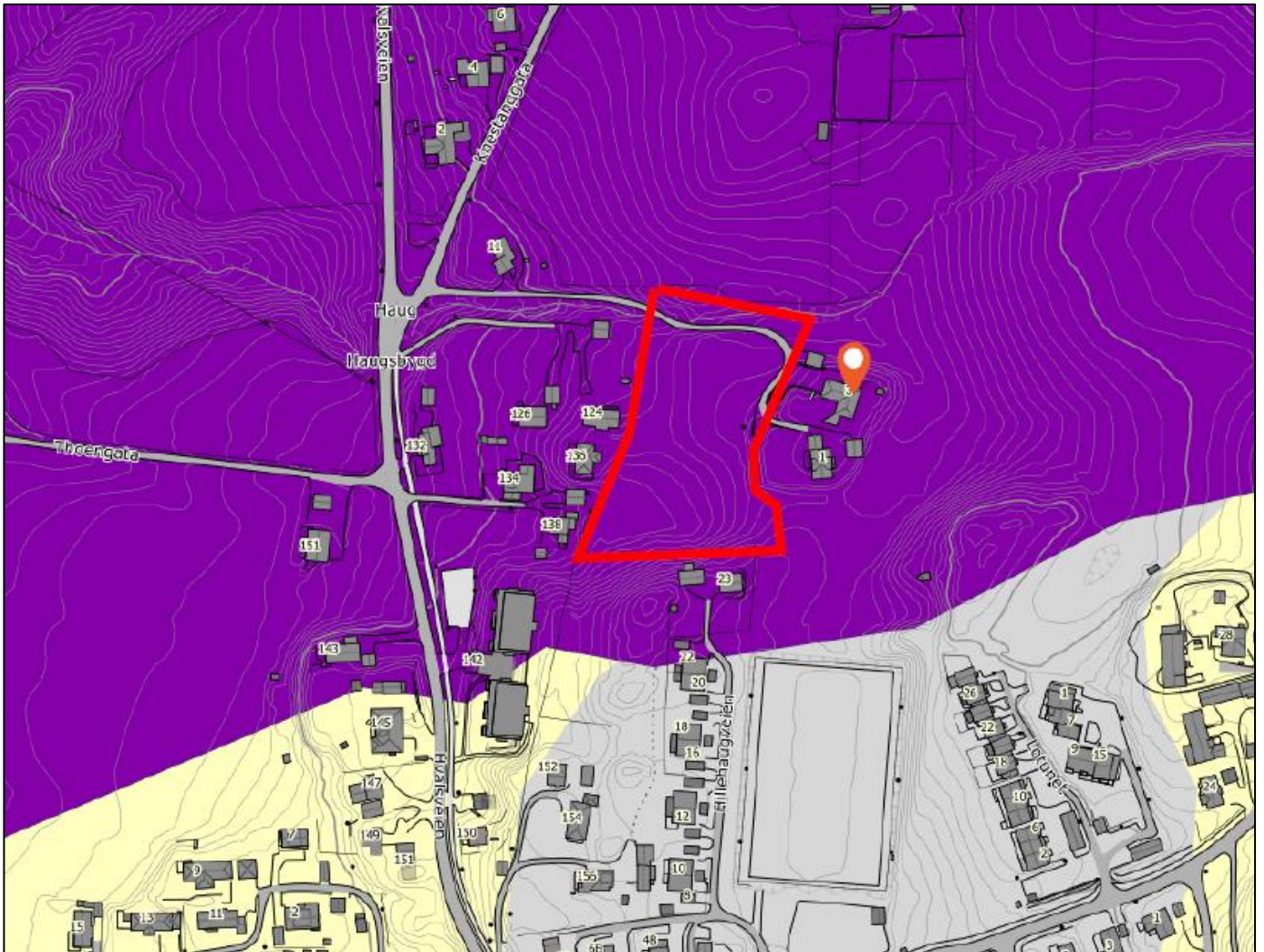


Fig 4 NGU radonkart – tomten ligger i område med særlig høy aktsomhetsgrad for radon

### 3 Feltundersøkelser

Det ble gravet totalt 5 groper i planområdet, ca som vist på gravekart

Fossum AS gravde groperne

Punktene er ikke innmålte

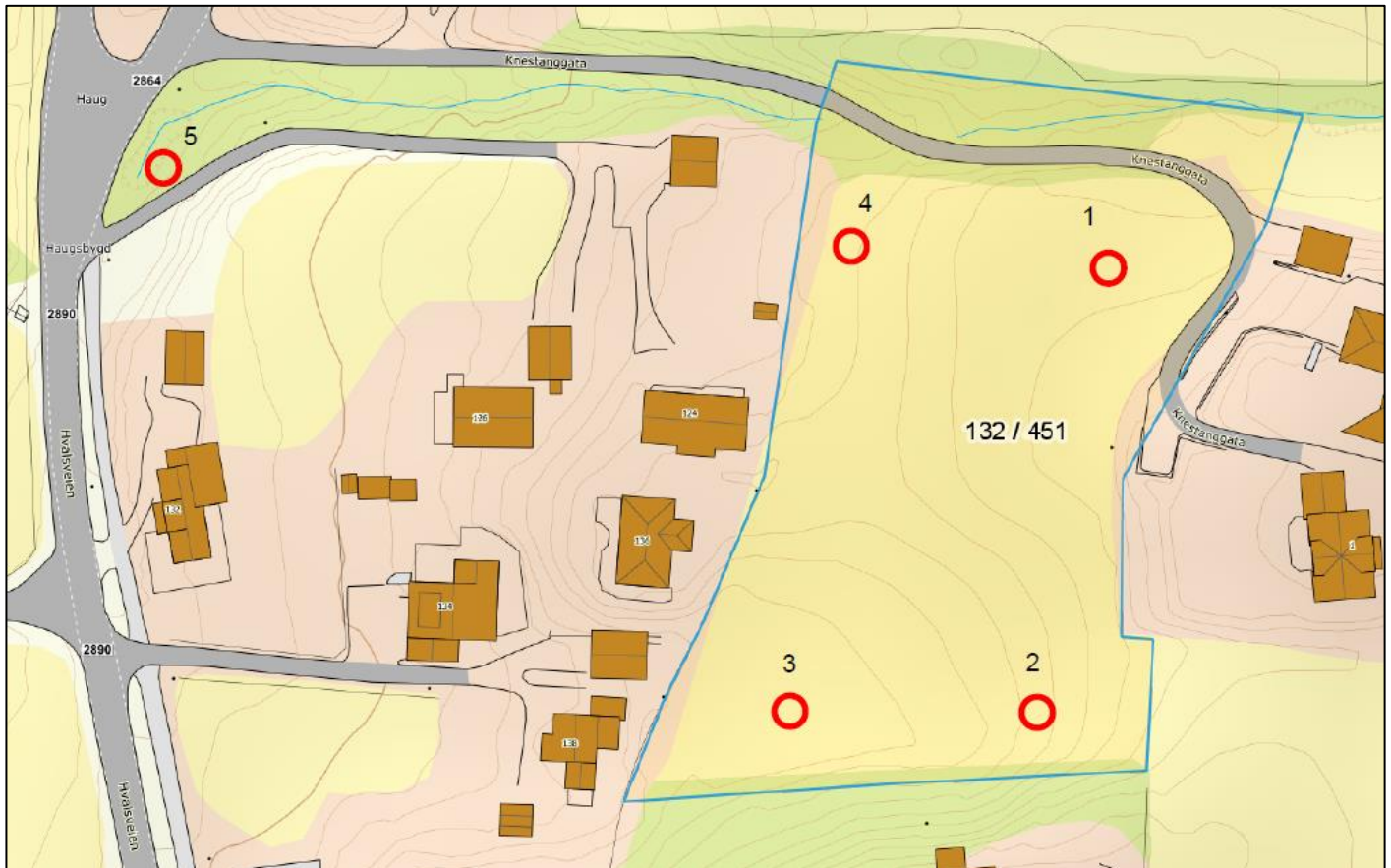


Fig 5 Gravekart

Arkimedum AS		Feltnotater prøvegrop		Loeshagen	
Kommune	Ringerike	Kunde	Mjøsplass AS		
Adresse	Knestanggata	Kontakt	Line Irene Danielsen		
G nr	132	Dato	25.10.2023	Punkt nr	1
B nr	451	Terreng kote (ca)	210,50		

Dybde	Torv / jord	Forvitret fjell	Fyllmasser	Treverk	Tegstein	Røtter	Vannsig	Leire	Silt	Sand	Grus	Stein	Blokk	Morene	Pukk	Farge	Vat - Tørr 0-5	Myk - Fast 0-5	Kommentar
0,0	X					X													
0,4		X				X	X										5	5	A
Fjell	1,00	Kote	209,50																

Kommentar	
A	Forvitret leirskifer med gradvis overgang til fast fjell. Tørr og meget fast å grave i. Litt vann i bunn grop



Grop 1





Masser fra grop 1

Arkimedum AS		Feltnotater prøvegrop			Loeshagen	
Kommune	Ringerike	Kunde	Mjøspjan AS			
Adresse	Knestanggata	Kontakt	Line Irene Danielsen			
G nr	132	Dato	25.10.2023		Punkt nr	2
B nr	451	Terreng kote (ca)	209,0			

Dybde	Tor / jord	Forvitret fjell	Fyllmasser	Treverk	Tegstein	Røtter	Vansig	Leire	Silt	Sand	Grus	Stein	Blokk	Morene	Pukk	Farge	Våt - Tørr 0-5	MYK - Fast 0-5	Kommentar
	0,0	X					X												
0,4			X			X	X										5	5	A
1,0		X															5	5	B
Fjell	1,00	Kote	208,0																

Kommentar	
A	Fyllmasser av fast og tørr leire. Det lukter råttent i gropa
B	Forvitret leirskifer med gradvis overgang til fast fjell. Tørr og meget fast å grave i



Grop 2 Fyllmasser over skjælfjell, det lukter råttent i gropa



Masser fra grop 2

Arkimedum AS		Feltnotater prøvvegrop		Loeshagen	
Kommune	Ringerike	Kunde	Mjøspplan AS		
Adresse	Knestanggata	Kontakt	Line Irene Danielsen		
G nr	132	Dato	25.10.2023	Punkt nr	3
B nr	451	Terreng kote (ca)	205,5		

Dybde	Torv / jord	Forvitret fjell	Fyllmasser	Treverk	Tegstein	Røtter	Vannsig	Ler	Silt	Sand	Grus	Stein	Blokk	Morene	Pukk	Farge	Vat - Torr	Myk - Fast	0 - 5	Kommentar
0,0	X					x														
0,2		X															5	5		A
Fjell	0,50	Kote	205,0																	

Kommentar	
A	Forvitret leirskifer med gradvis overgang til fast fjell. Tørr og meget fast å grave i



Grop 3 – fjell direkte under matjorda



Masser fra grop 3

Arkimedum AS		Feltnotater prøvegrop		Loeshagen	
Kommune	Ringerike	Kunde	Mjøspan AS		
Adresse	Knestanggata	Kontakt	Line Irene Danielsen		
G nr	132	Dato	25.10.2023	Punkt nr	4
B nr	451	Terreng kote (ca)	208,0		

Dybde	Torv / jord	Forvitret fjell	Fyllmasser	Treverk	Tegstein	Røtter	Vannsig	Leire	Silt	Sand	Grus	Stein	Blokk	Morene	Pukk	Farge	Vat - Tørr 0-5	Myk - Fast 0-5	Kommentar		
0,0	X					X															
0,2		X					X										5	5	A		
0,8	X																5	5	B		
Fjell	1,00	Kote	207,0																		

Kommentar

A	Fyllmasser av meget fast og tørr leire. Lukter ikke
B	Forvitret leirskifer med gradvis overgang til fast fjell. Tørr og meget fast å grave i





Grop 4



Masser fra grop 4

Arkimedum AS		Feltnotater prøvegrop		Loeshagen	
Kommune	Ringerike	Kunde	Mjøspan AS		
Adresse	Knestanggata	Kontakt	Line Irene Danielsen		
G nr	132	Dato	13.11.2023	Punkt nr	5
B nr	451	Terreng kote (ca)	193,0		

Dybde	Torv / jord	Forvitret fjell	Fyllmasser	Treverk	Tegstein	Røtter	Vannsig	Lerre	Silt	Sand	Grus	Stein	Blokk	Morene	Pukk	Farge	Vat - Tørr 0-5	Myk - Fast 0-5	Kommentar
0,0	X					X	X												A
1,5		X																	B
Fjell	1,50	Kote	191,5																

Kommentar	
A	Jord med mye røtter. Kommer inn vann fra bekken
B	Flisfjell/skjælfjell.



Grop 5 1,5m jord over forvitret fjell



Masser fra grop 5

