

Planbestemmelser

01 De arealer som berøres av denne planen, går fram av kartet. På kartet er vist veiledende bredder for de enkelte løsninger.

Dersom det fremmes planer om bygge- og anleggstiltak som berører disse arealer, skal det utarbeides planer som sikrer denne planens gjennomføring, før det aktuelle bygge- og anleggstiltak godkjennes.

Mål og virkemidler

- 01 Det skal legges tilrette for utbygging av et sammenhengende nett for gående og sykklende for derved å redusere personbilbruk og behovet for utbygging av bilveier innen planområdet.
- 02 Planen skal bidra til økt trafiksikkerhet for gående og sykklende.
- 03 Planen skal sikre de valgte sykkelrutene mot andre bygge- og anleggstiltak som kan være til hinder for gjennomføringen av et samlet nett.
- 04 Det skal utarbeides en handlingsplan for gjennomføringen av denne planen. Handlingsplanen skal omhandle:
 - kalkyle for de enkelte delene av rutene basert på Statens vegvesens erfaringstall
 - Ringerike kommunes prioritering av de enkelte tiltakene
 - organisering av videre samarbeide med interesserte berørte personer og organisasjoner om gjennomføringen av planen
 - rutiner for å sikre at fremtidige tiltak for gående og sykklende inngår i en planlagt helhet
 - tiltak for opplæring
 - tiltak for motivering
 - tiltak for informasjon
 - tiltak for stimulering av service
 - tiltak for stimulering av teknisk videreutvikling
- 05 Planen skal danne underlag for en samlet drifts- og vedlikeholdsplan for vegnettet.
- 06 På strekninger hvor forholdene for gående og sykklende er spesielt vanskelige skal det vurderes forenklede og/eller midlertidige løsninger.
- 07 Ved nybygg og bruksendringer skal sykkelparkering utredes.



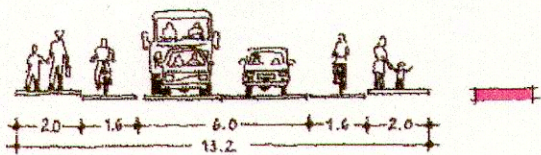
RINGERIKE KOMMUNE

**Statens vegvesen
Buskerud**

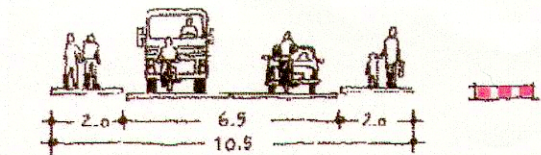
KOMMUNEDELPLAN FOR GÅENDE OG SYKKELBANE

Målestokk 1: 7500
Vedtatt av Ringerike kommunestyre den 29.juni 1995, sak 0063/95.

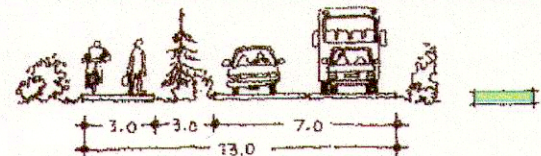
Systemsnitt med veiledende mål:



Gående på fortau. Syklende på sykkelbane. Sykkelbanen har rødbrun asfalt.

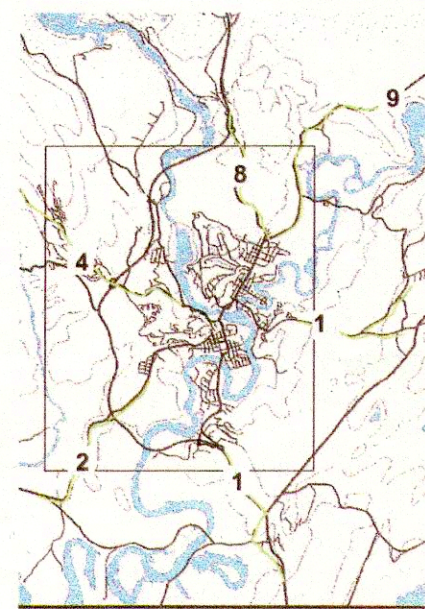


Blandet bil og sykkel med fartsgrense 30 km/t.



Gang- og sykkelveg.

Oversiktskart med de ytre hovedrutene:



- Rute 1 Søndre torv - Gihletoppen
- Rute 2 Søndre torv - Snyta
- Rute 3 Folkehøgskolen - Tolpinrud - Veien
- Rute 4 Søndre torv - Heradsbygda
- Rute 4B Meieriet - Samfunnshuset
- Rute 5 Meieriet - Begnemoen
- Rute 6 Hengsle - Ulleråsgata
- Rute 7 Vestergata og Ole Torkelsens vei
- Rute 8 Hønefoss - Nymoen
- Rute 9 Søndre torv - Eggemoen
- Rute 9B Glatved - Jernbaneveien
- Rute 10 Søndre torv - Haugsbygd
- Rute 11 Kvernbergsund bru - Hønefoss bru
- Rute 12 Askveien - Storgata
- Rute 13 Veien - Hofsfossveien
- Rute 14 Hofsfossveien - Hønefossveien
- Rute 15 Kvernbergsund bru - Glatved
- Rute 16 Søndre torv