



RINGERIKE
KOMMUNE

FELLESKAPSUTVIKLING OG INKLUDERING I RINGERIKE: EN BÆREKRAFTIG NÆRMILJØSATSING 2024-2027

Mona Wiik Jonassen – Folkehelsekoordinator

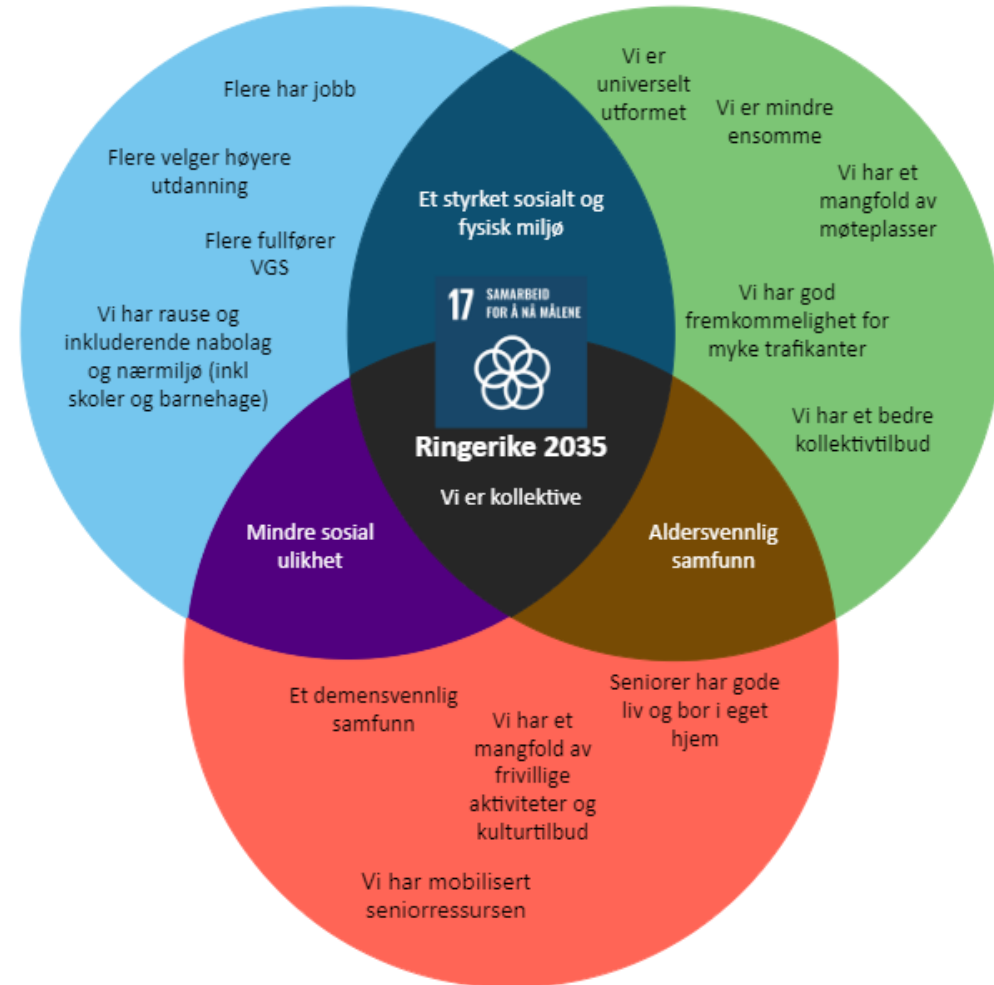
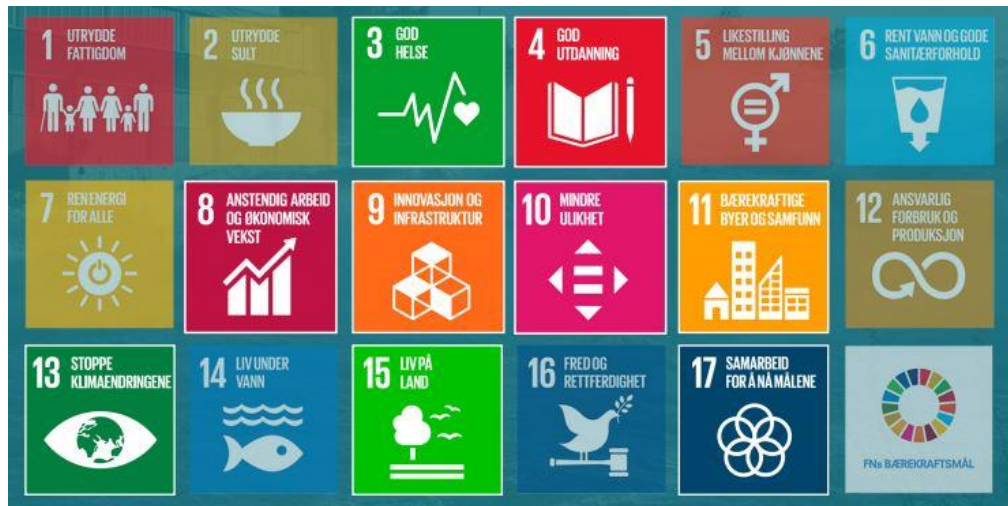
Alt henger sammen – utfordringer, mål og ambisjoner



1. Sosiale helseforskjeller

2. Utforming av fysisk og sosialt miljø

3. Demografiskiftet





KORTVERSJON

Folkehelseoversikten 2023

Ensomhet og
passivitet

Demografisk
utvikling



Inkluderende
nærmiljø

Mobiliserte og
aktive seniorer og
innbyggere



«Styrke og mobilisere Ullerål som nærmiljø – herunder fremme sosial bærekraft for en bedre og mer effektiv offentlig sektor»



Forebygge ensomhet og passivitet gjennom aktiviteter som fremmer samskapning og deltakelse på sosiale felleskapsarenaer



«Forskningsbasert kunnskap om hvilke nærmiljøkvaliteter som gir bedre ressursbruk og måloppnåelse knyttet til kommunens utfordringer»



«Utvikle en skalerbar modell som kan benyttes i flere nærmiljøer i fremtiden»



Målgruppen for prosjektet omfatter mennesker som står i fare for ensomhet, passivitet og sosial tilbaketrekning. Dette kan inkludere grupper som:

- Uføretrygdede
- Eneforsørgere med små barn
- Enslige eldre
- Innvandrere
- Mennesker som bor i kommunale boliger
- Voksne med nedsatt funksjonsevne



Gjennomføringsfase

Januar-februar 2025

- Gjennomføre workshop 2 med erfarne fasilitatorer for innbyggere i utvalgt nærmiljø ved bruk av ulike kreative metoder og verktøy for å stimulere samskapning, deltakelse og kunnskapsutvikling
- Gjennomføre workshop 1 (digitalt) for interne samarbeidspartnere med fokus på hovedprosjekt – hva ønsker vi å oppnå?
- Bearbeide data: systematiske dokumentasjon av funn, ideer og diskusjoner for senere analyse og rapportering

Hva tenker dere?



- Kjennskap til Ullerål? Hva skjer der?
- Er det noe dere vil bidra med?
- Kontakt: mona.wiik.jonassen@ringerike.kommune.no



