



RINGERIKE
KOMMUNE

Revidert befolknings- og elevtallsprognose 2024-2038

Kommunalsjef Utdanning og familie

Befolknings- og elevtallsprognose

For kommunen og skolekretsene 2024-2038





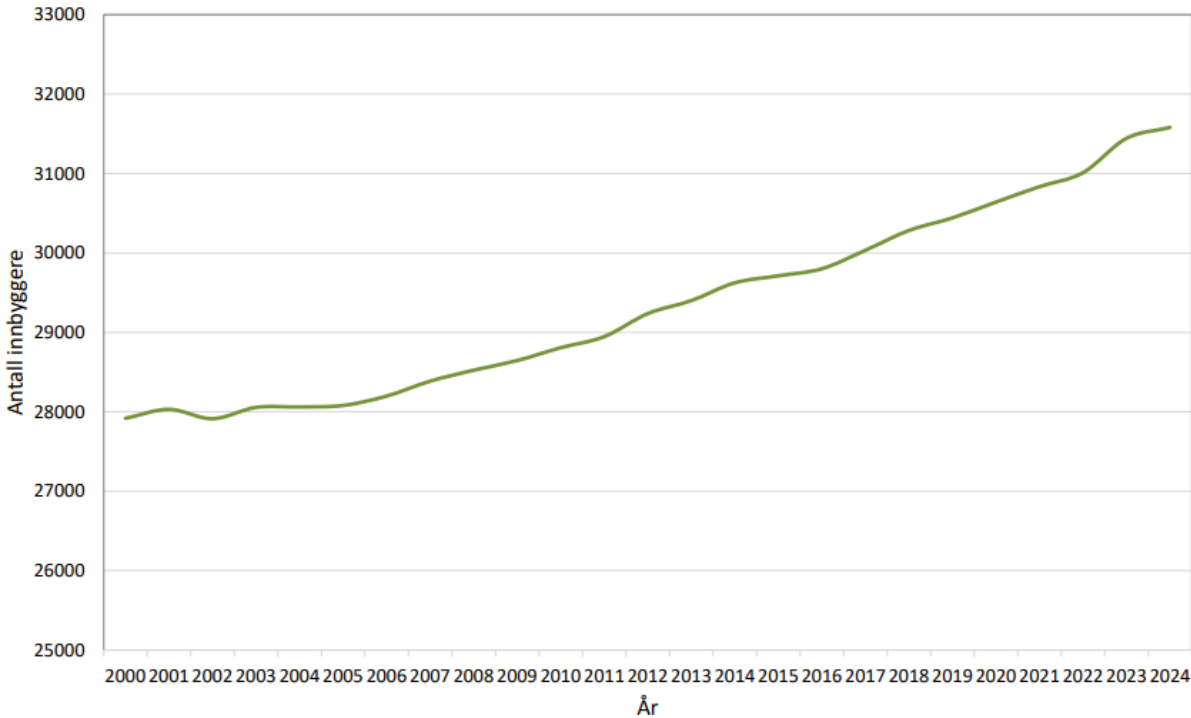
- Ringerike kommune har siden 2016 gjennomført regelmessige analyser av barnehage- og skolebehov i samarbeid med Norconsult (Hvert andre år)
- Målet er å gi kommunen et verktøy for å planlegge dimensjonering og utbygging av barnehager og skoler
- Analysen fra 2022 er nå oppdatert med nye prognoser for perioden 2024-2038
- Ringerike kommune går over til å oppdatere analysen hvert 4. år



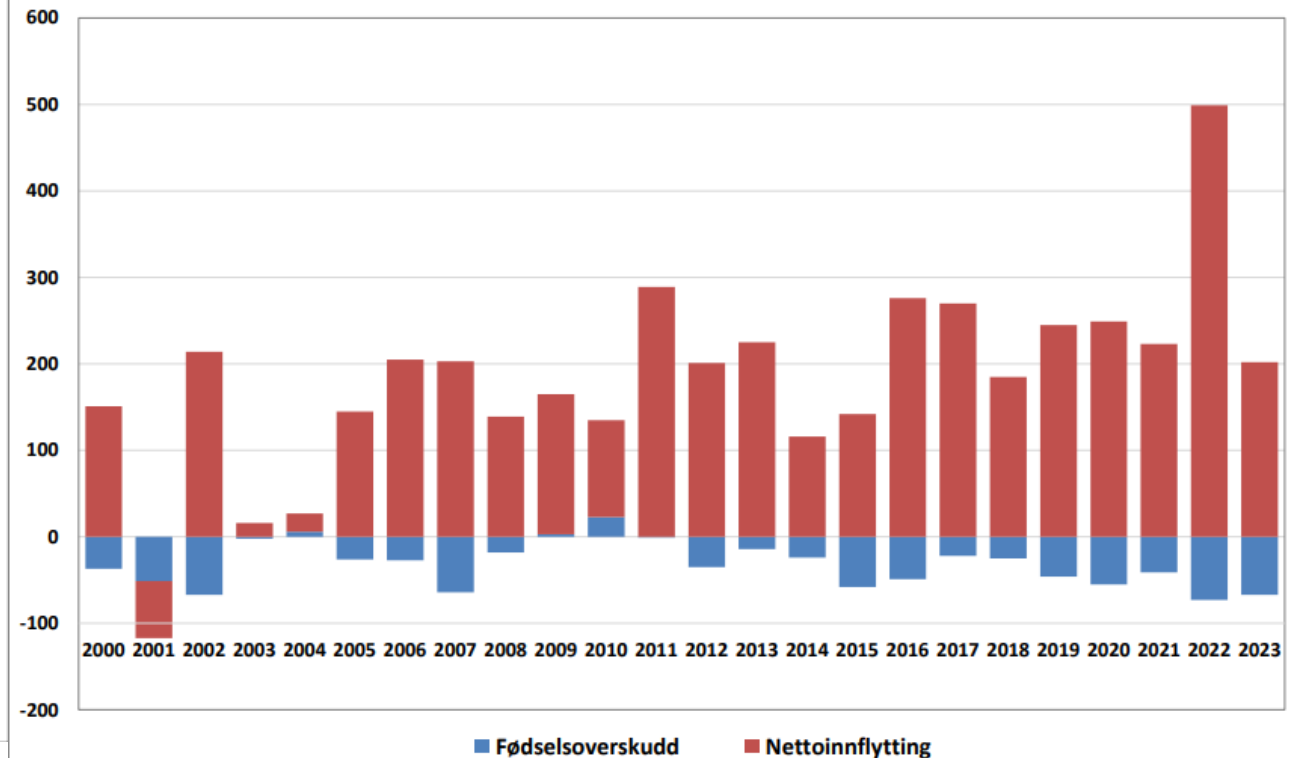
Revidert befolknings- og elevtallsprognose 2024 -2038



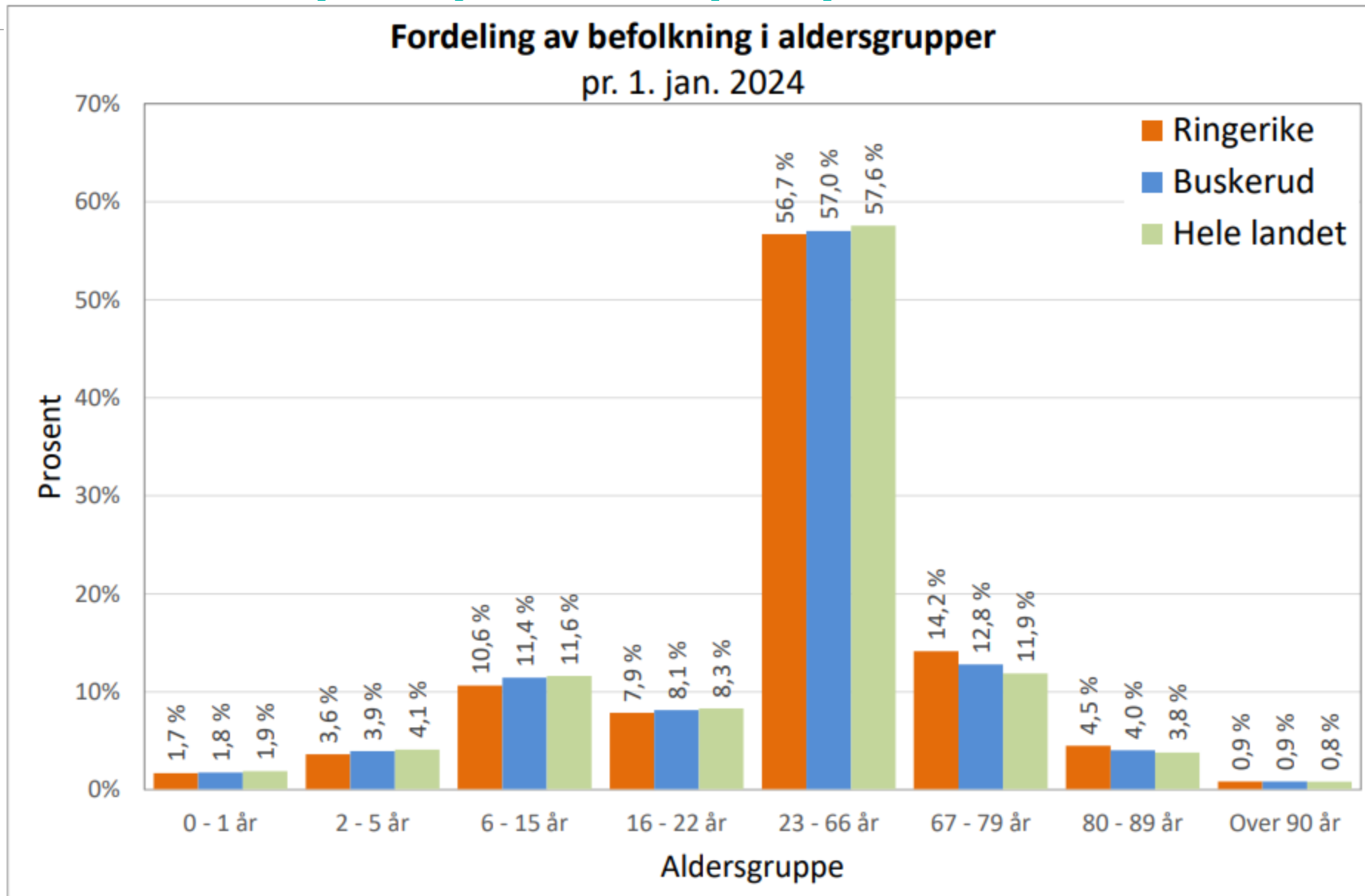
Befolkningsutvikling Ringerike kommune 2000-2024 (tall pr. 1.januar)



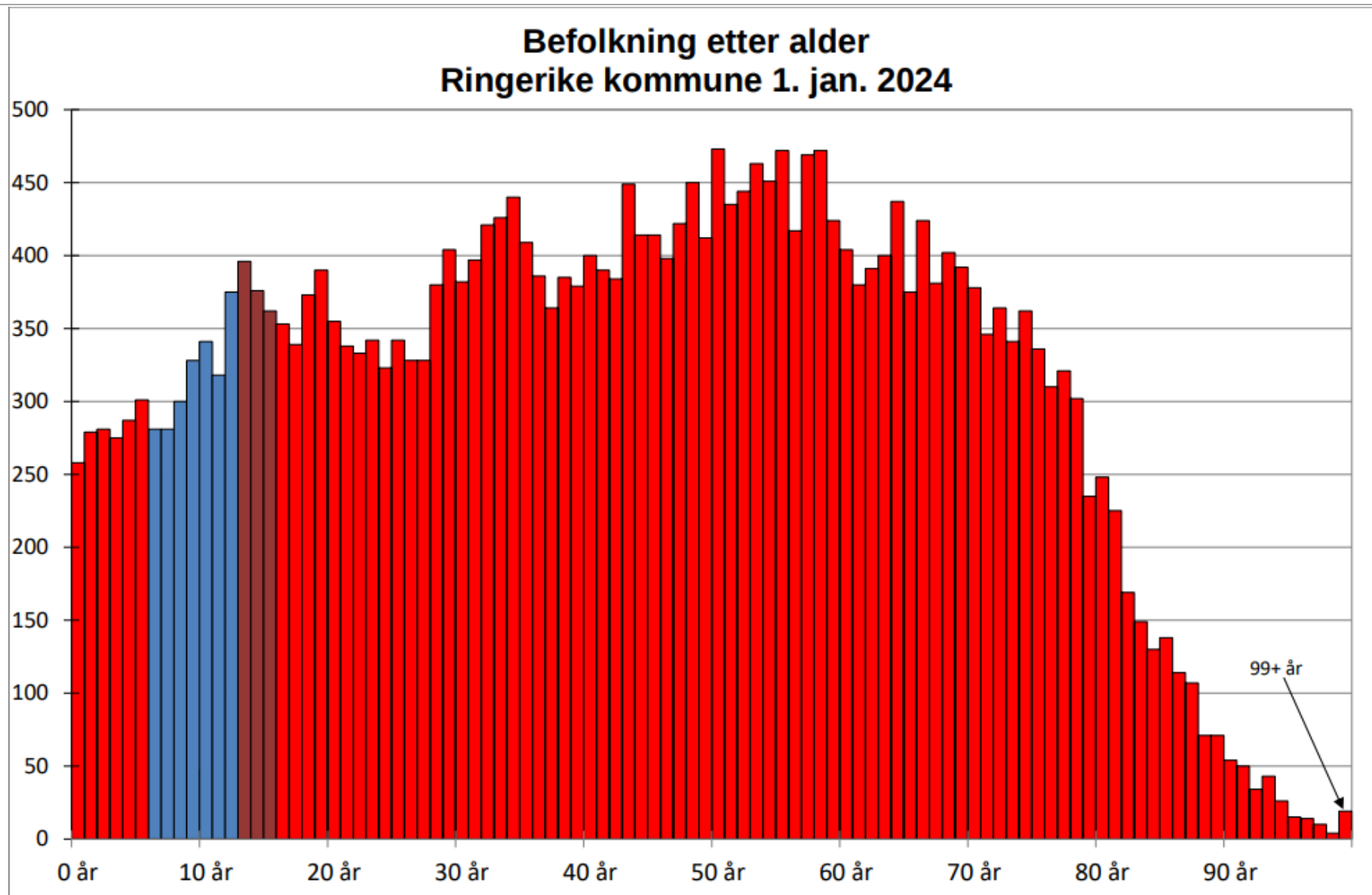
Nettoinnflytting og fødselsoverskudd, Ringerike kommune 2000-2023



Revidert befolknings- og elevtallsprognose 2024 -2038

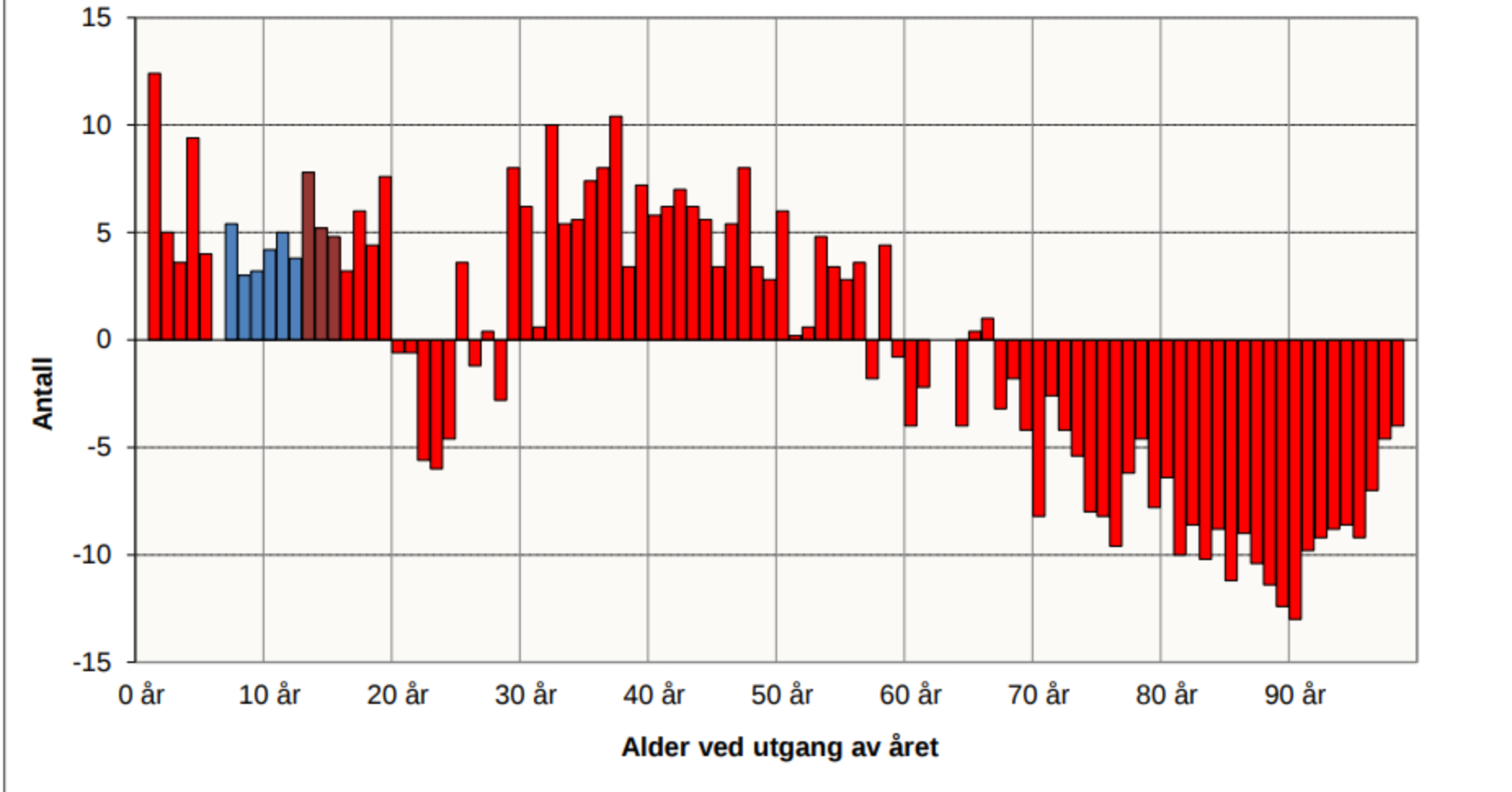


Revidert befolknings- og elevtallsprognose 2024 -2038



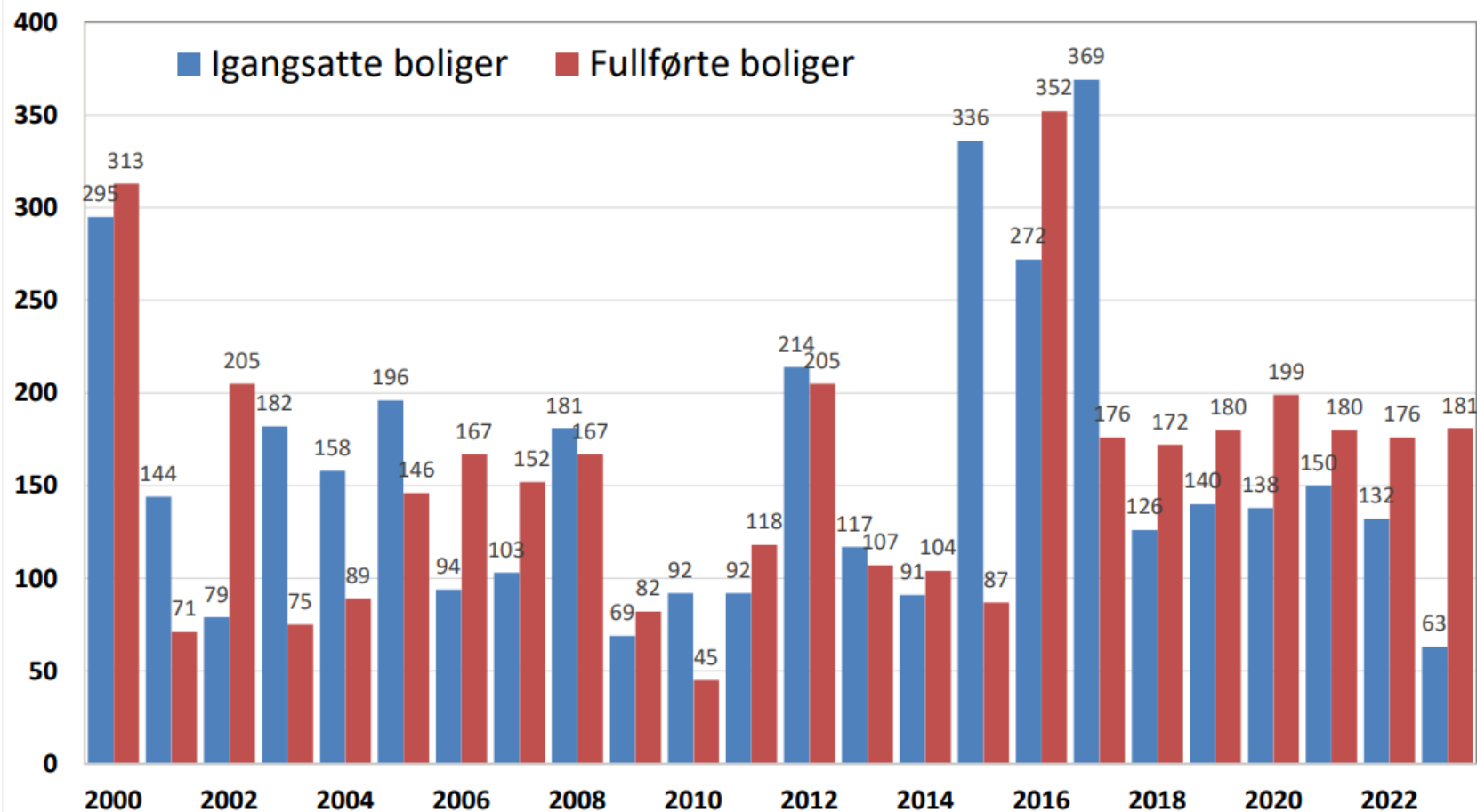


Gjennomsnittlige årlige befolkningsendringer etter alder Ringerike kommune 2019-2023





Boligbygging i Ringerike kommune 2000 - 2023

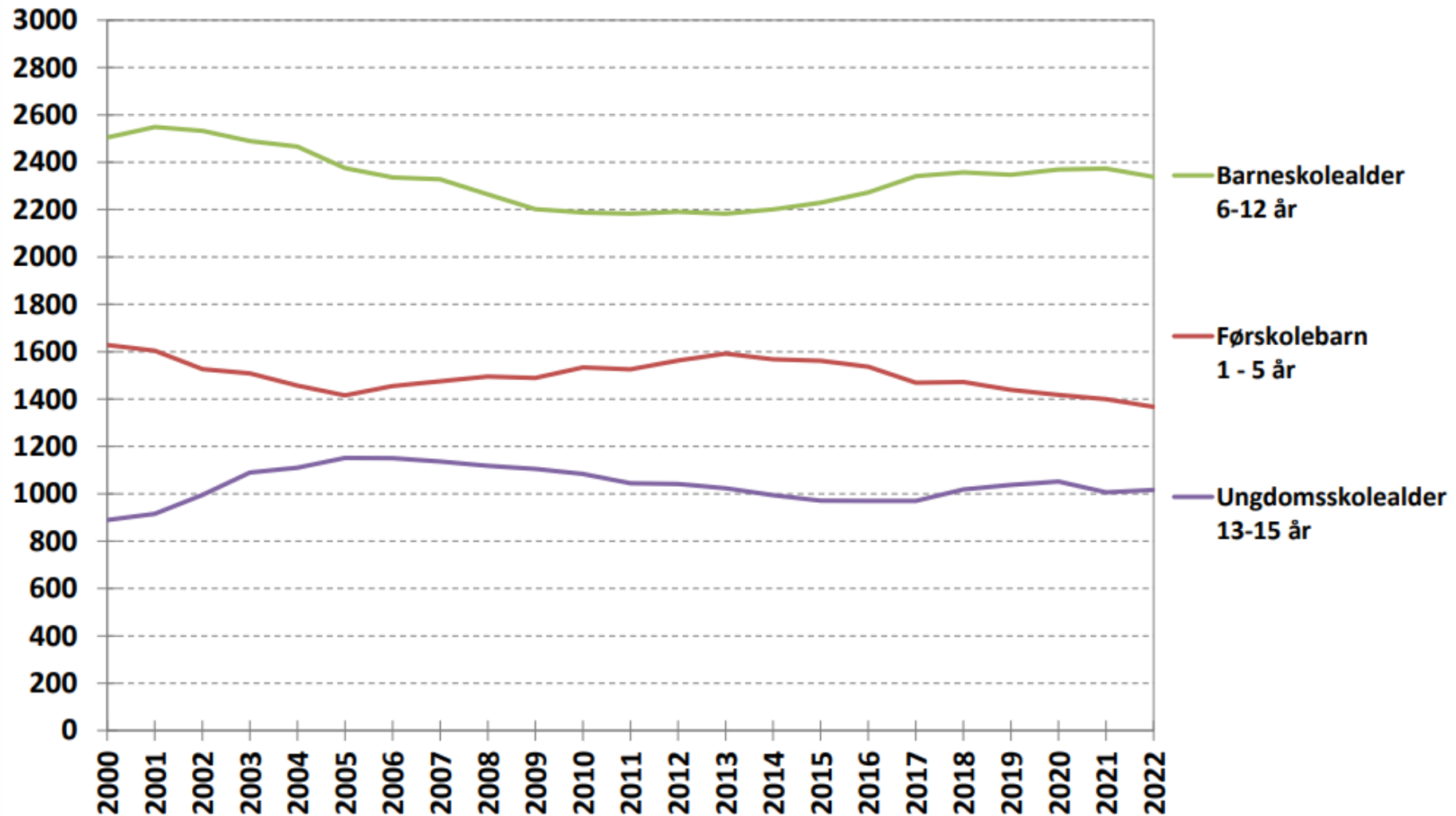


Det har vært bygget om lag 3750 nye boliger i Ringerike kommune siden år 2000. Årlig antall fullførte eller ferdigstilte nye boliger (røde søyler i figuren under) har i denne perioden variert fra bare 45 til hele 352 boliger. Gjennomsnittet har vært 156 boliger.

Revidert befolknings- og elevtallsprognose 2024 -2038



Barn i førskole- og grunnskolealder 1. januar 2000 - 2024
Historisk utvikling i Ringerike kommune



Forutsetninger



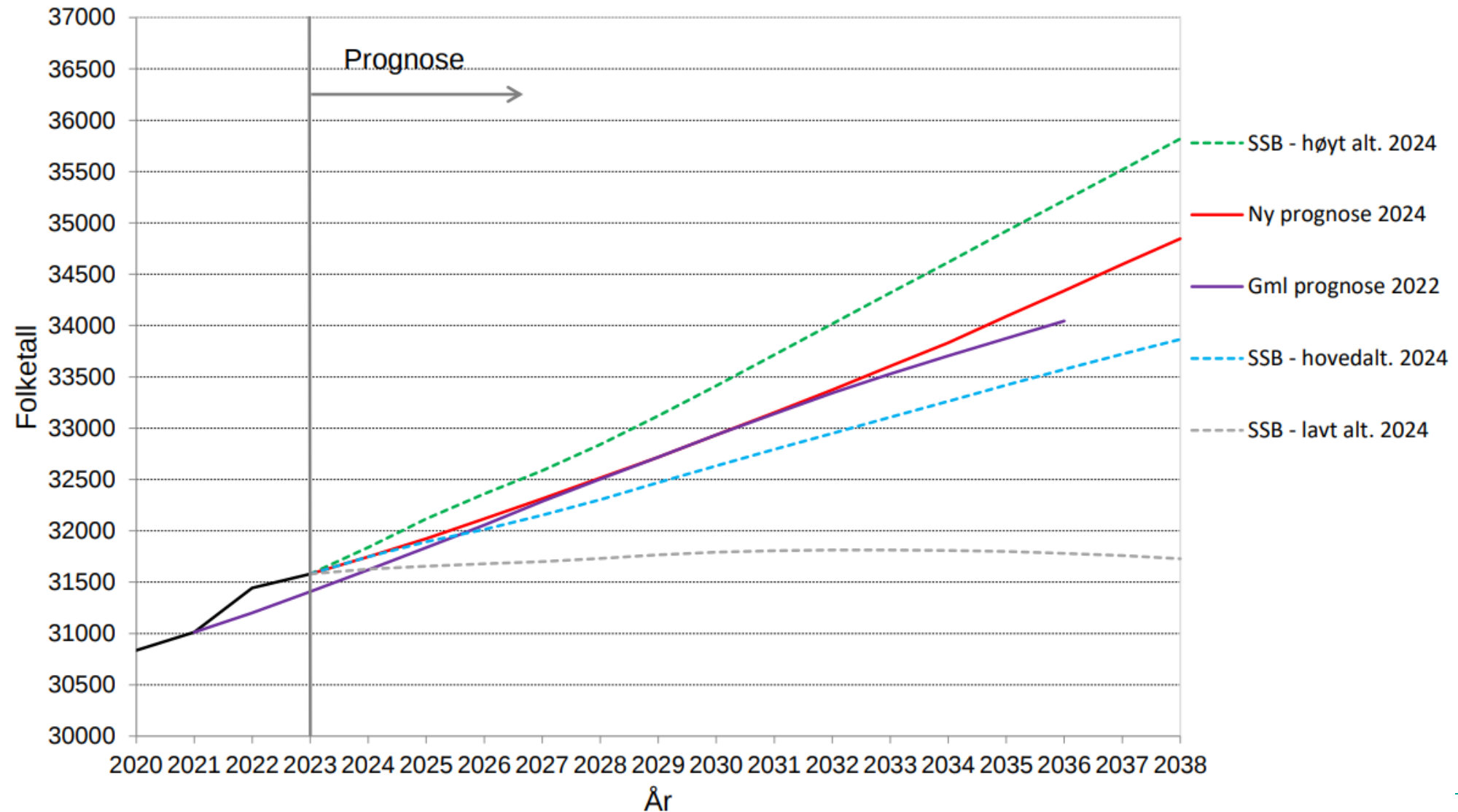
Skolekrets	Ferdigstilte boliger 2020-2023 (årlige gjennomsnitt)	Igangsatte boliger 2020-2023 (årlige gjennomsnitt)	Boligbyggeprogram 2024-2038															
			2024	2025	2026	2027	2028	2029	2030	2031	2032	2033	2034	2035	2036	2037	2038	2024-2038
Veien skole	3	2	5	5	10	10	10	10	20	20	30	30	30	30	40	40	40	330
Vang skole	16	20	20	20	20	18	18	18	16	16	16	14	14	14	12	12	12	240
Ullerål skole	51	41	40	40	40	40	40	40	40	40	25	25	25	25	25	25	25	495
Tyristrand skole	11	12	12	12	12	15	15	15	15	15	15	20	20	20	20	20	20	246
Sokna skole	9	3	5	5	8	10	12	12	12	12	12	12	12	12	12	12	12	160
Nes skole	2	1	2	2	2	2	2	2	2	2	2	2	3	3	3	3	3	35
Benterud skole	80	28	30	40	45	45	50	50	50	50	60	60	60	70	70	70	70	820
Helgerud skole	1	2	4	4	4	4	4	4	4	4	4	4	5	5	5	5	5	65
Hallingby skole	12	12	12	12	9	6	5	5	5	5	5	5	5	5	5	5	5	94
Sum pr. år	185 (SSB)	121 (SSB)	130	140	150	150	156	156	164	164	169	172	174	184	192	192	192	2485



Revidert befolknings- og elevtallsprognose 2024 -2038

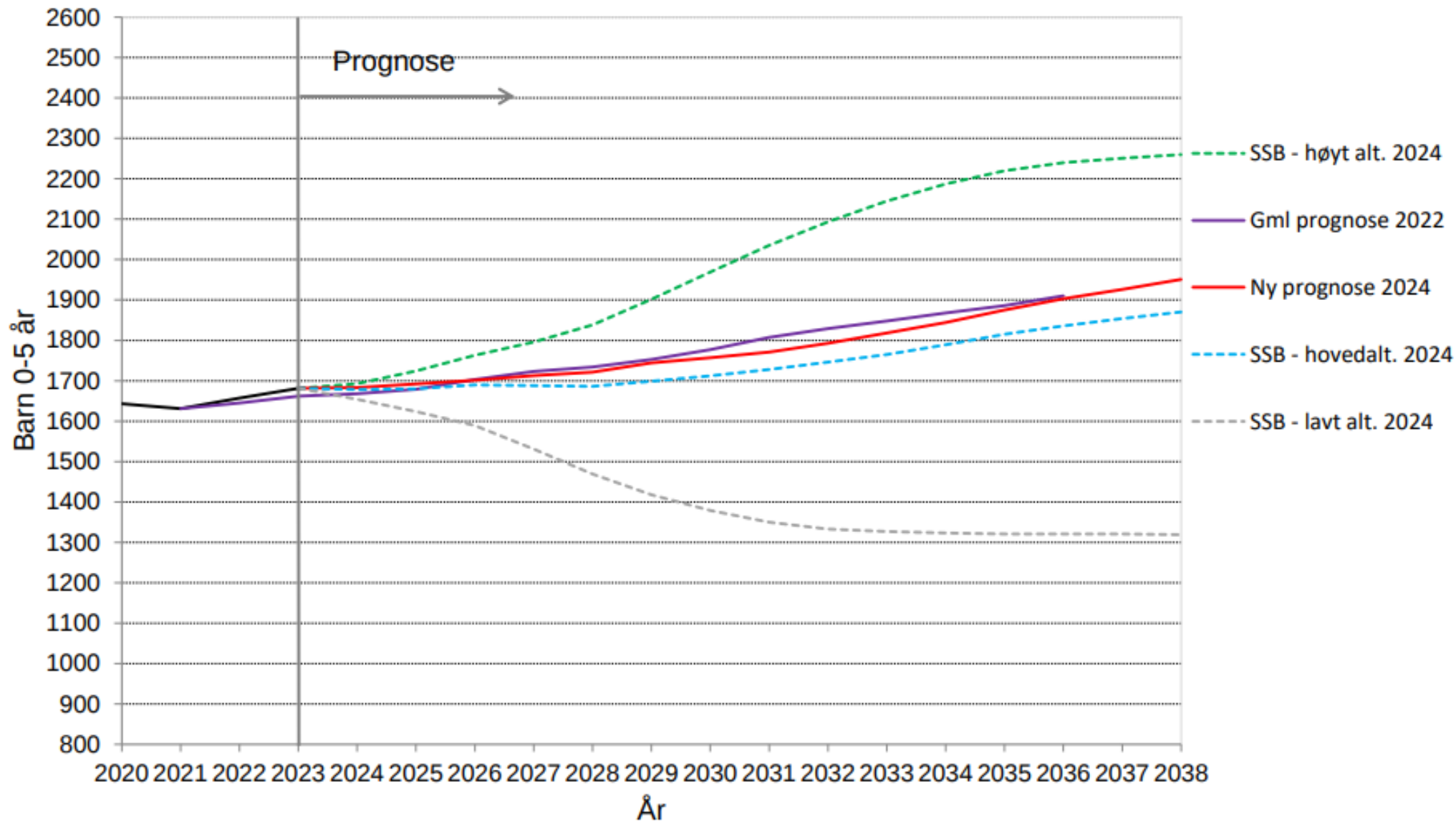


Befolkningsprognoser Ringerike kommune (tall pr. 31.12)



Prognoser barn 0-5 år i Ringerike kommune

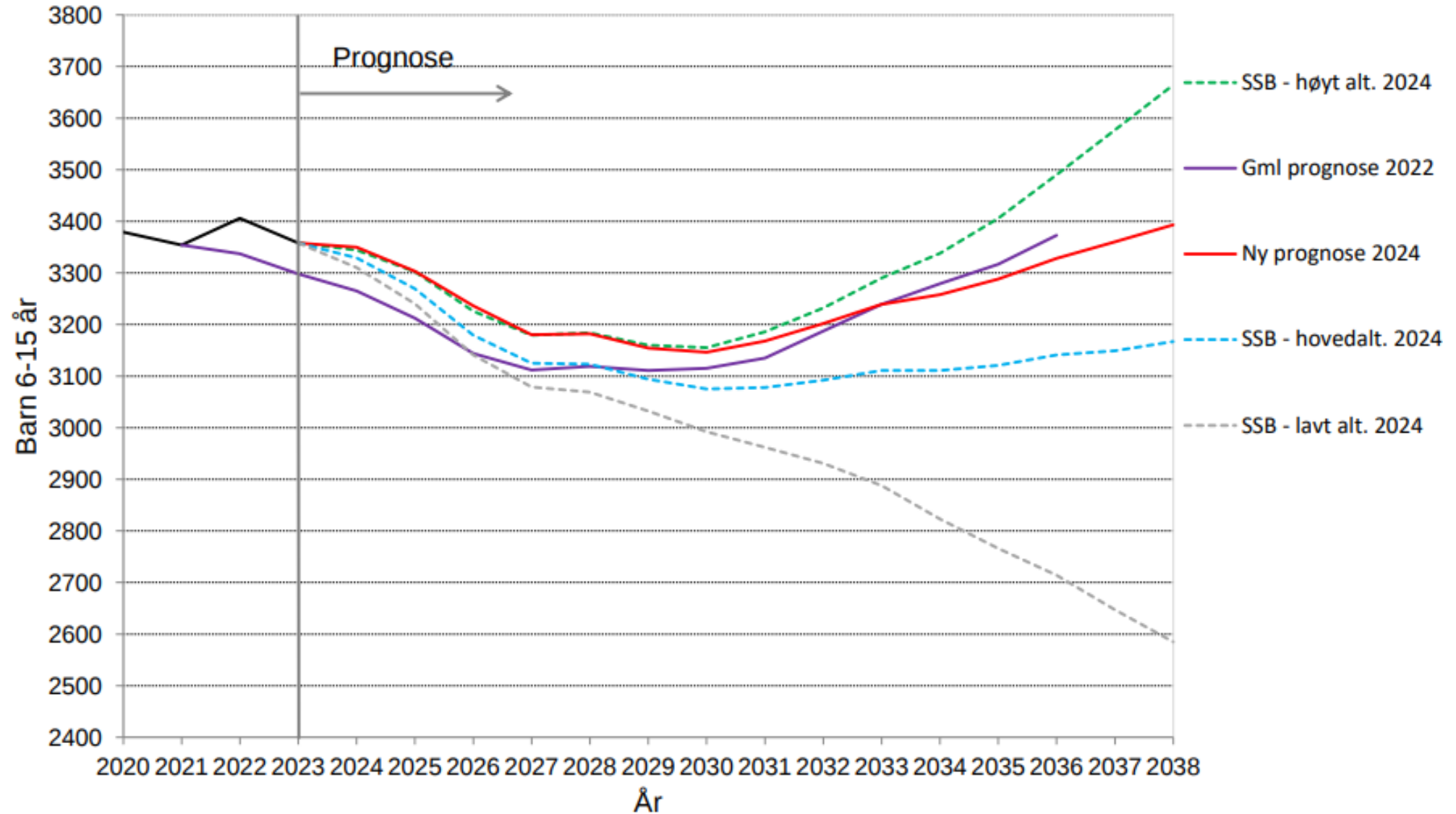
(tall pr. 31.12)





Prognoser barn 6-15 år i Ringerike kommune

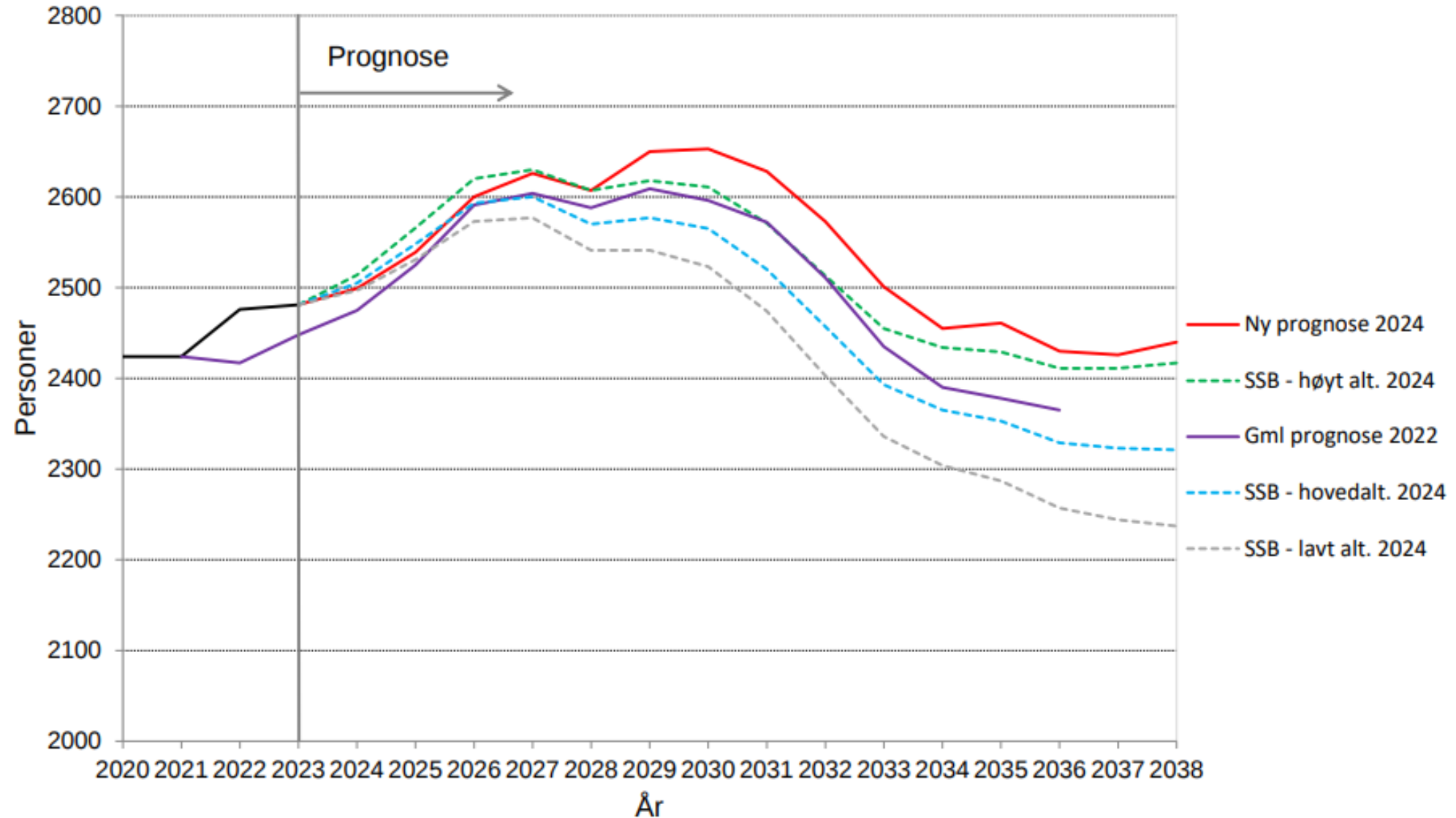
(tall pr. 31.12)





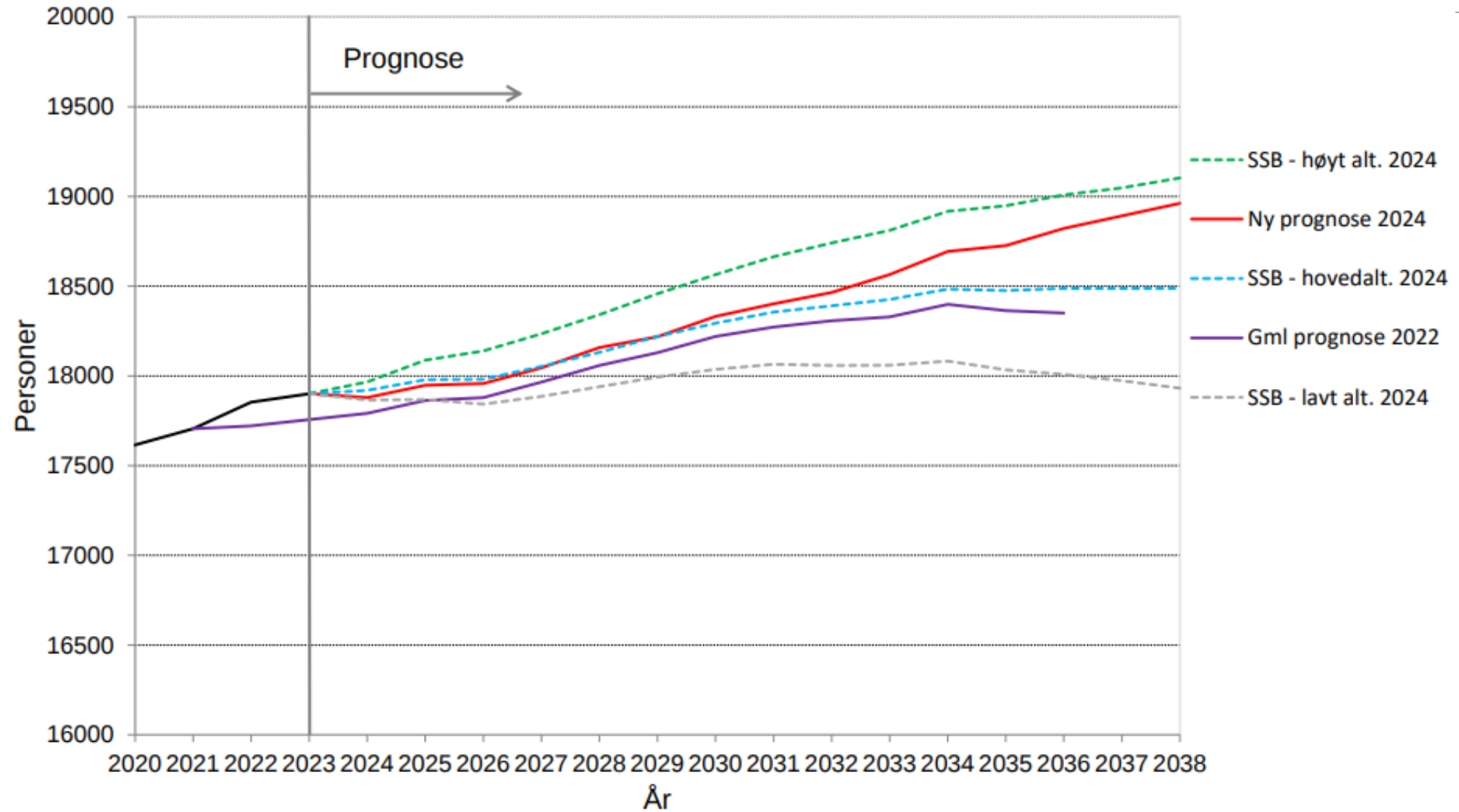
Prognoser personer 16-22 år i Ringerike kommune

(tall pr. 31.12)



Prognoser personer 23-66 år i Ringerike kommune

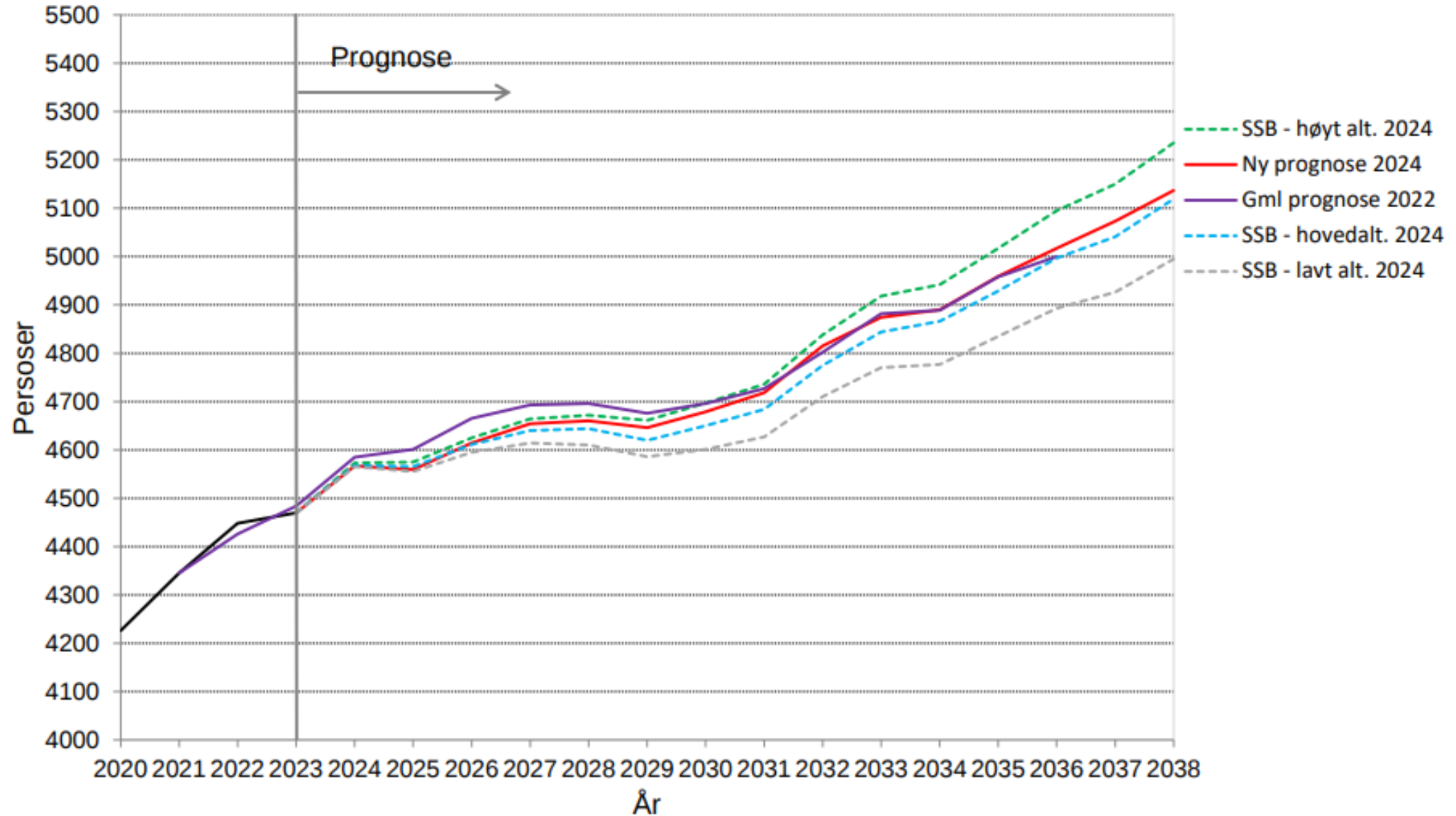
(tall pr. 31.12)





Prognoser personer 67-79 år i Ringerike kommune

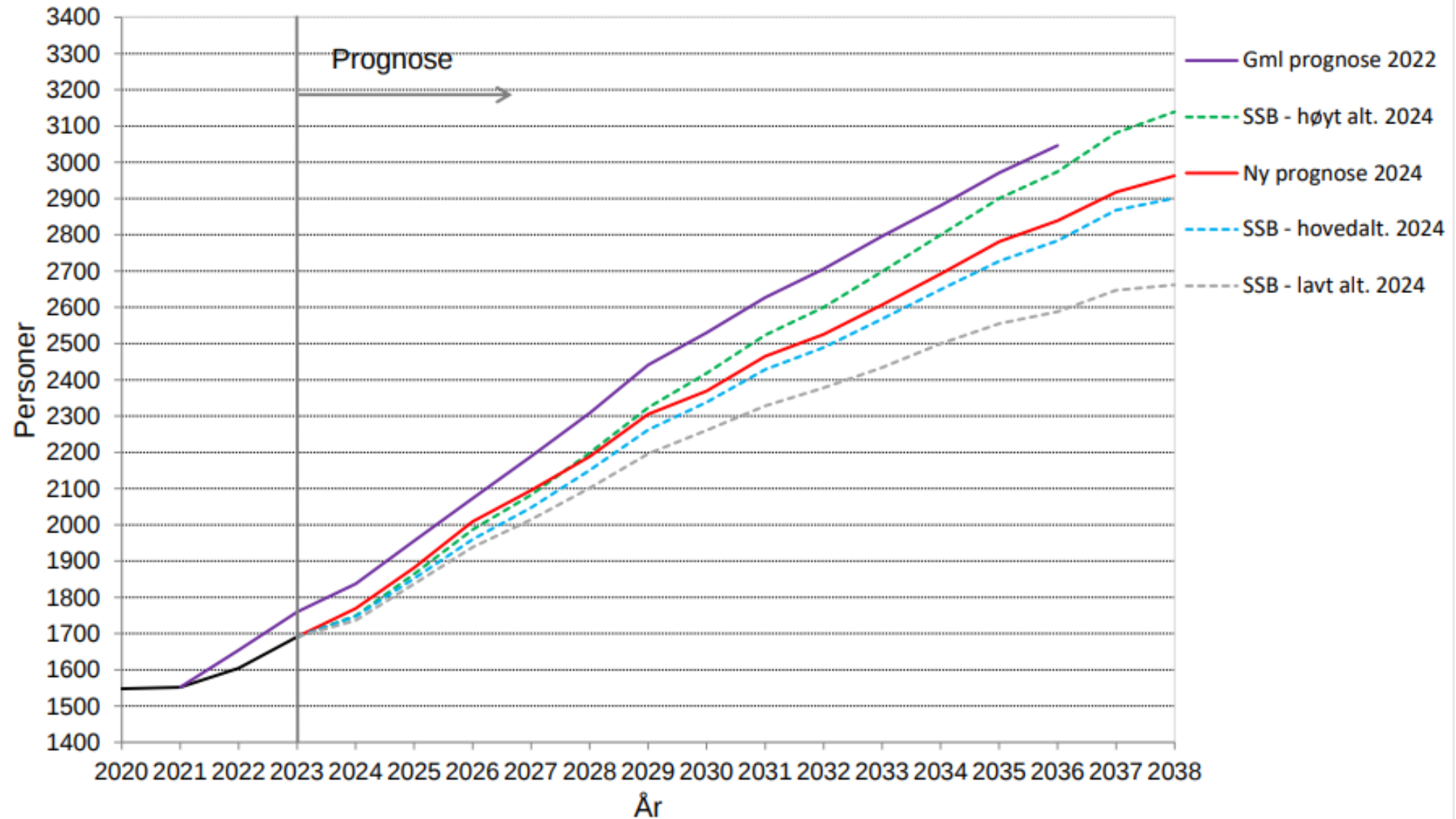
(tall pr. 31.12)





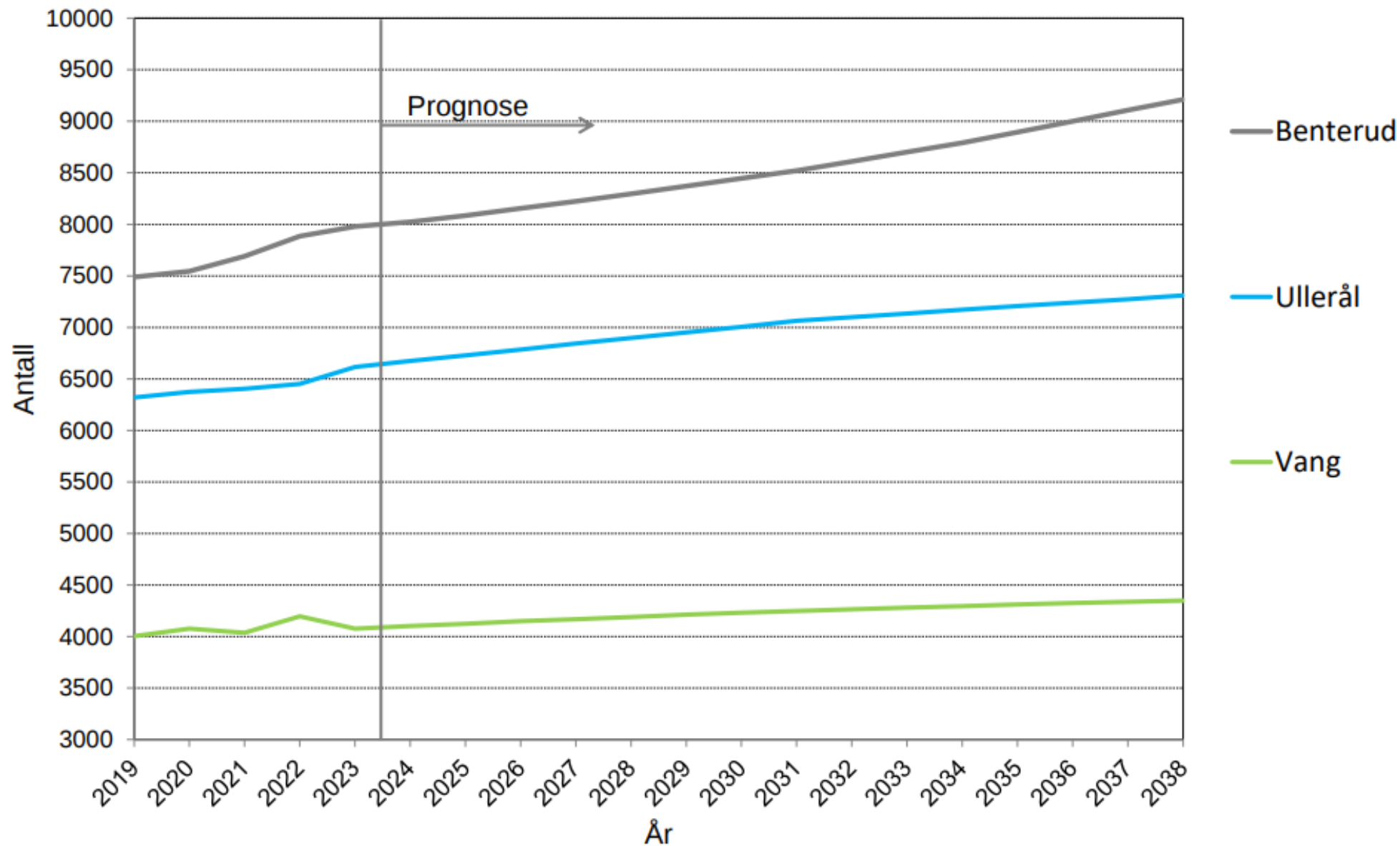
Prognoser personer 80 år og over i Ringerike kommune

(tall pr. 31.12)



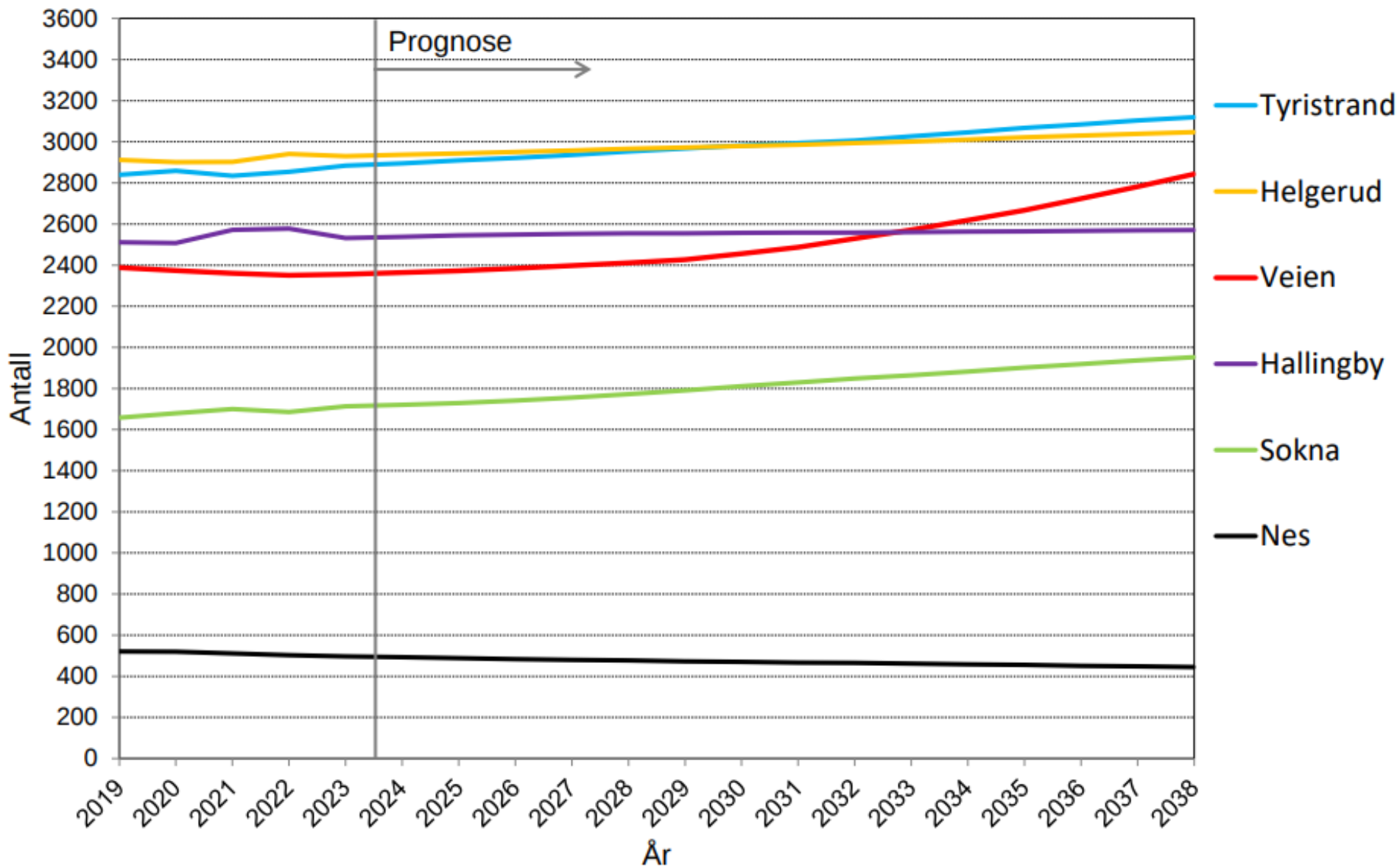
Befolkningsprognose for skolekretser i Ringerike kommune 2024-2038 (1/2)

(tall pr. 31.12)



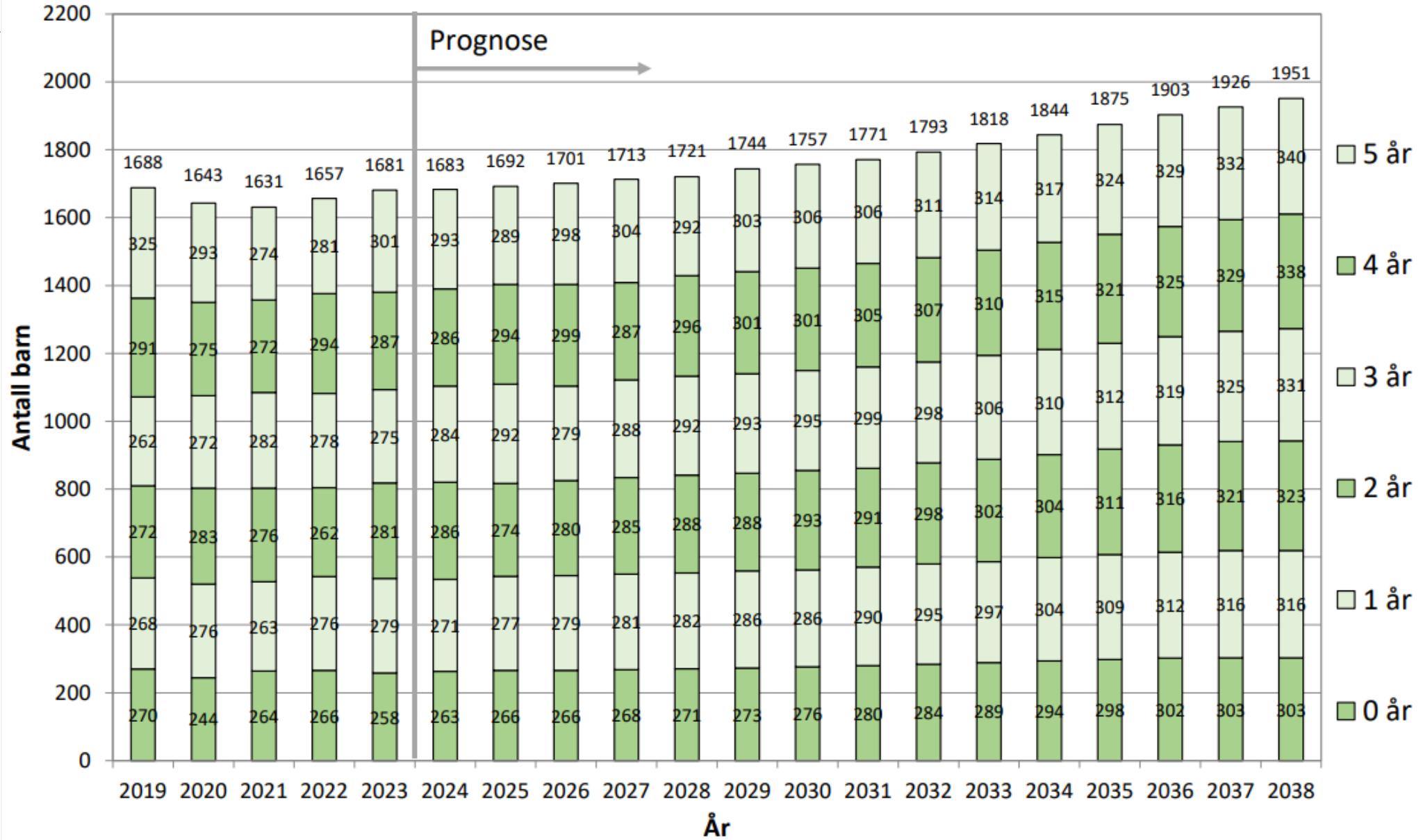
Befolkningsprognose for skolekretser i Ringerike kommune 2024-2038 (2/2)

(tall pr. 31.12)



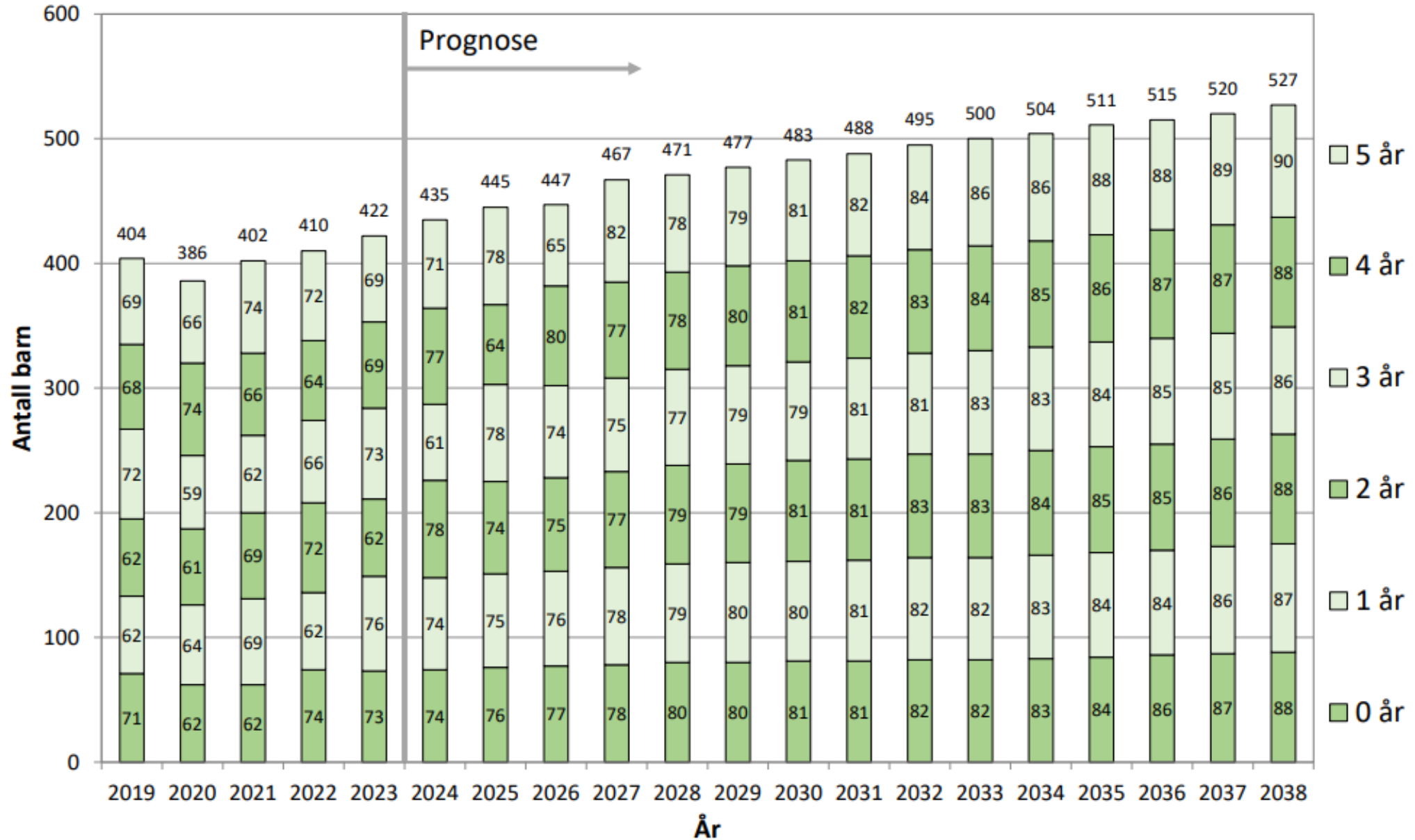
Barnetallsprognose (0-5 år) for hele kommunen

(ved utgangen av årene)



Barnetallsprognose (0-5 år) Benterud skolekrets

(ved utgangen av årene)



Kapasitet hvis arealet benyttes fullt ut



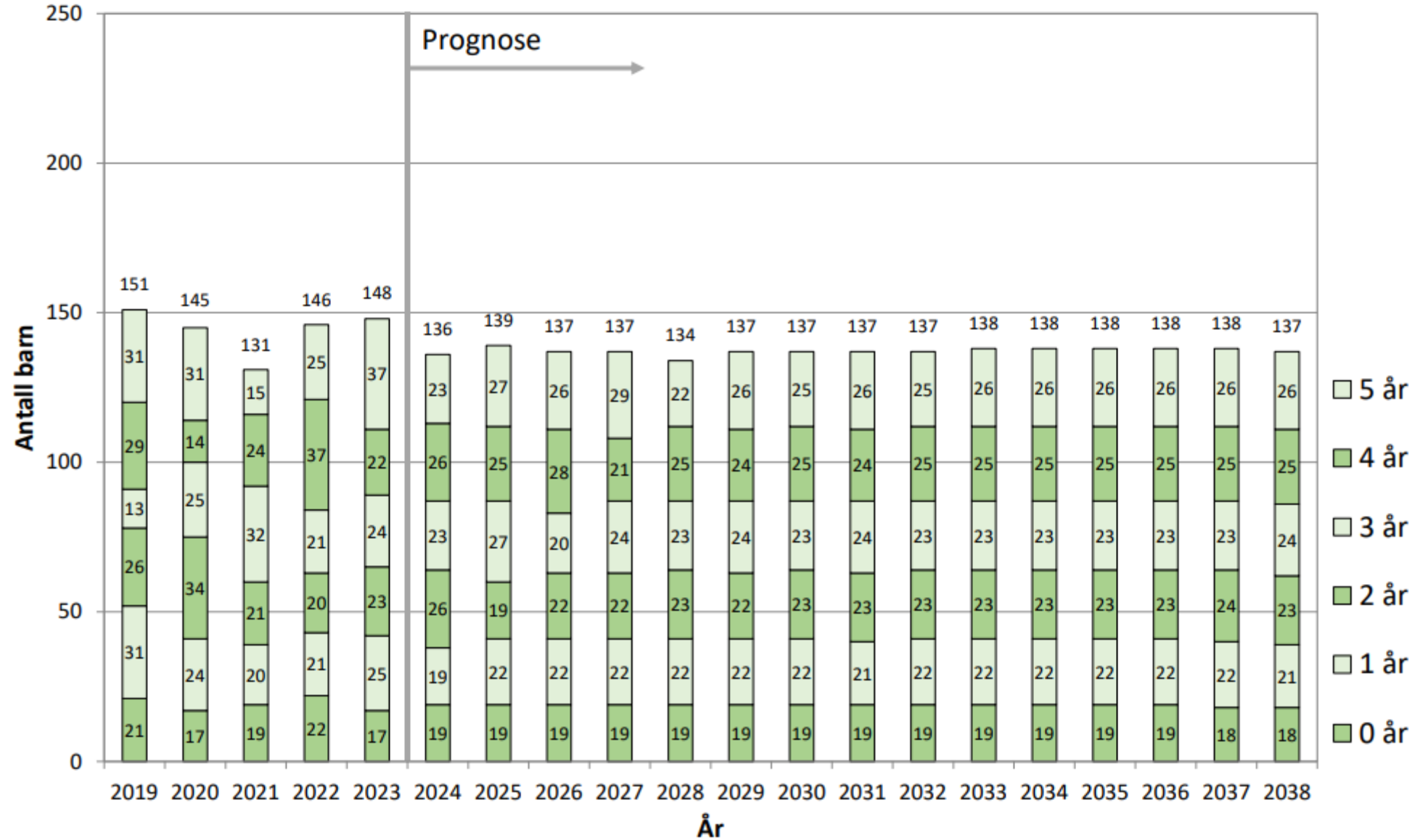
Barnehagelovens arealnorm barn under 3 år	5,3 kvm
Barnehageovens areal norm barn over 3 år	4 kvm

Barnehager i Benterud skolekret	Eierform	Driftsform	Godkjent leke- og oppholdsareal	Leke- og oppholdsareal i bruk pr. sept 24	Ledig areal pr sept. 24
Blåbærskogen barnehage	Privat	Ordinær	343	248,5	94,5
Dalsbråten barnehage	Privat	Ordinær	250	222,1	27,9
Eikli barnehage	kommunal	Ordinær	395	291,1	103,9
Espira Trygstad barnehage	Privat	Ordinær	267,8	259,2	8,6
Hvervenmoen barnehage	Kommunal	Ordinær	285,7	227,4	58,3
Hønefoss barnehage	kommunal	Ordinær	516	516	0
Tolpinrud barnehage	Privat	Ordinær	405	271	134
Vesleveien familiebarnehage	Privat	Familiebarnehage		Maks 10 plasser	0
Åsatua naturbarnehage	Privat	Ordinær	149	149	0





Barnetallsprognose (0-5 år) Helgerud skolekrets (ved utgangen av årene)





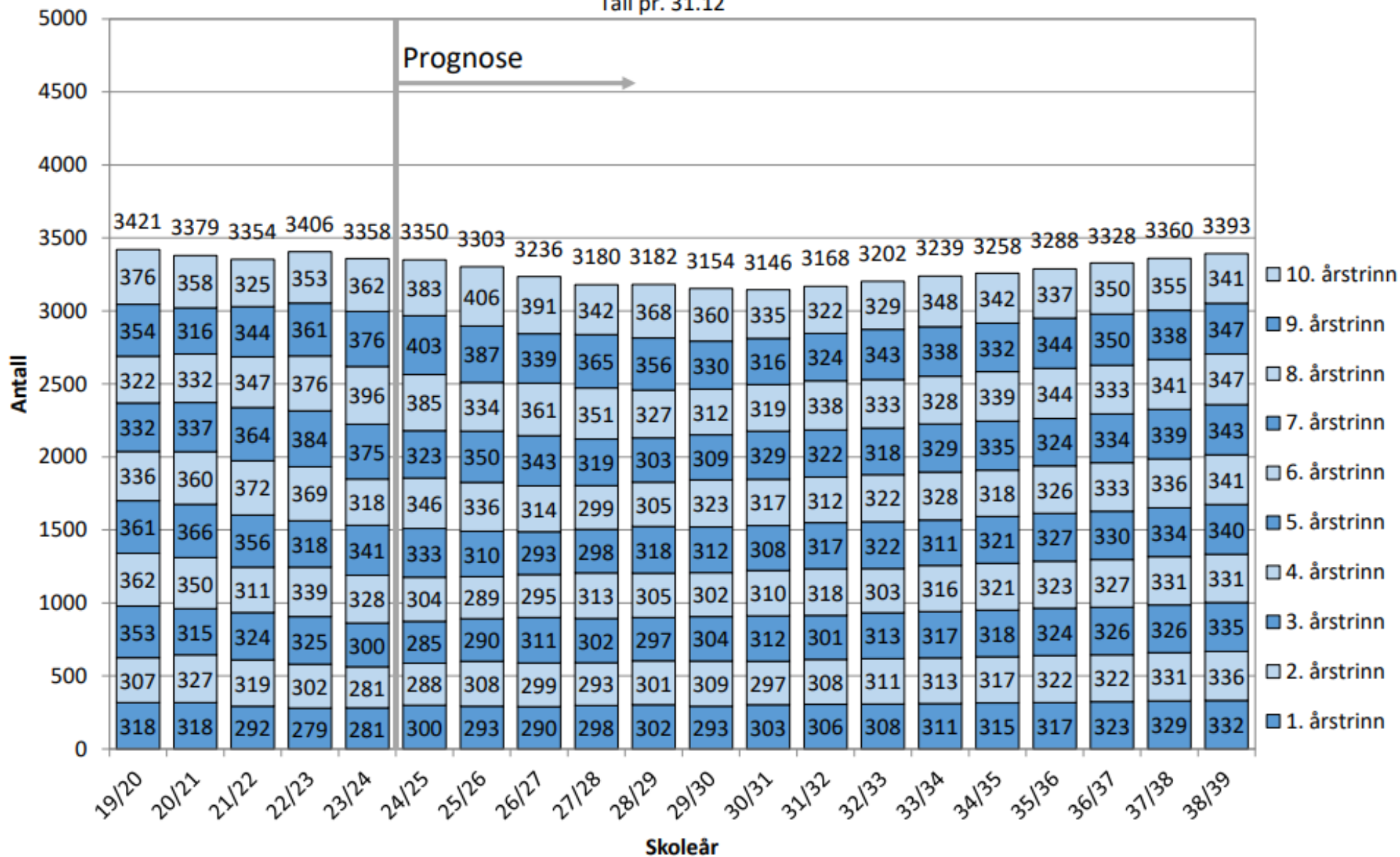
Barnehagelovens arealnorm barn under 3 år	5,3 kvm
Barnehageovens areal norm barn over 3 år	4 kvm

Barnehager i Helgerud skolekret	Eierform	Driftsform	Godkjent leke- og oppholdsareal	Leke- og oppholdsareal i bruk pr. sept 24	Ledig areal pr sept. 24
Heggen barnehage	Kommunal	Ordinær	451,1	301,7	149,4
Heradsbygda barnehage	Kommunal	Ordinær	480	249,2	230,8
Veien barnehage	Kommunal	Ordinær	202	180,8	21,2



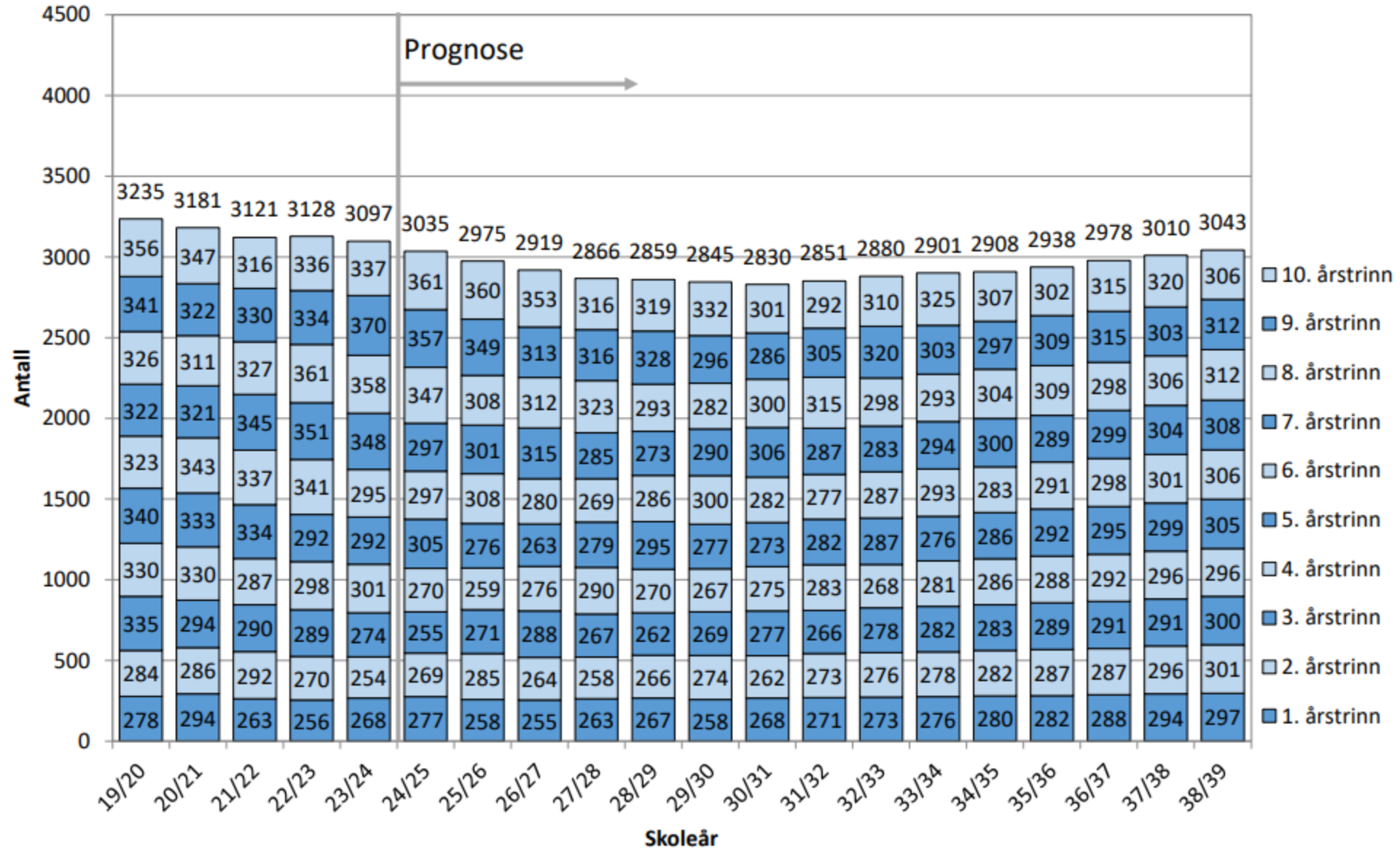
Prognose - Bosatte i skolealder, Ringerike kommune

Tall pr. 31.12



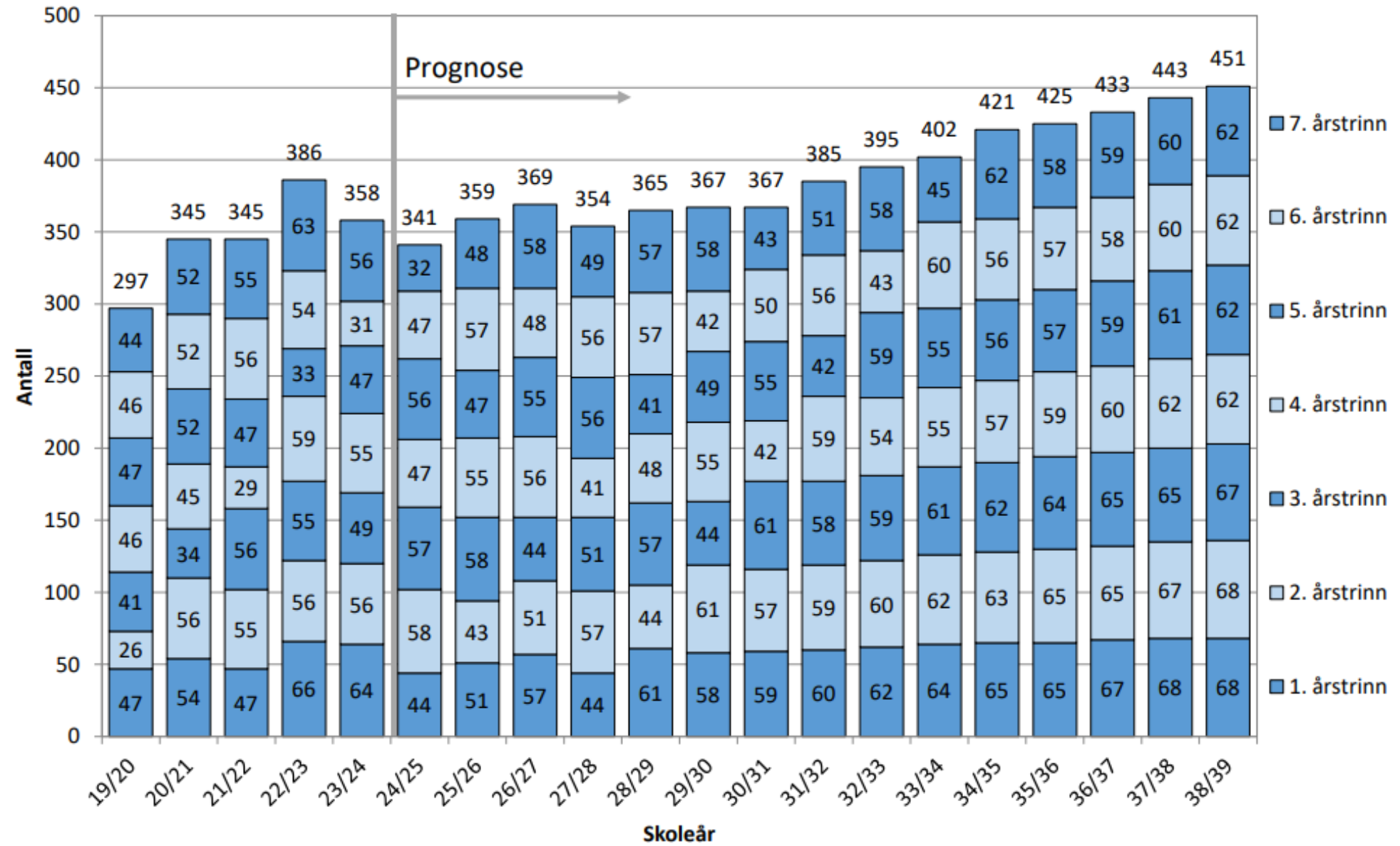


Samlet elevtallsprognose, alle kommunale skoler

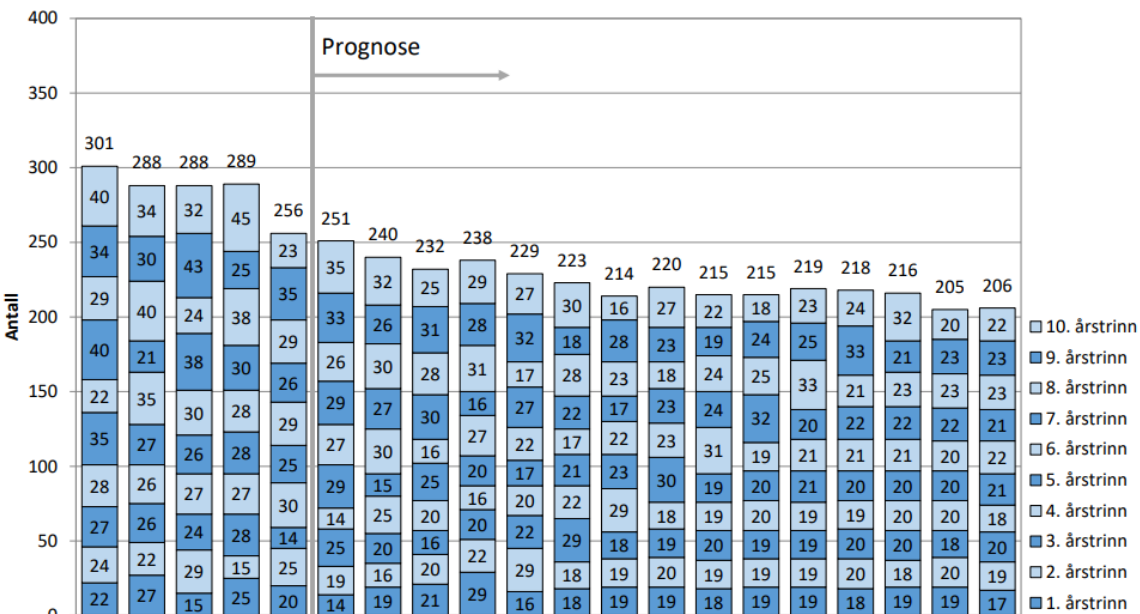




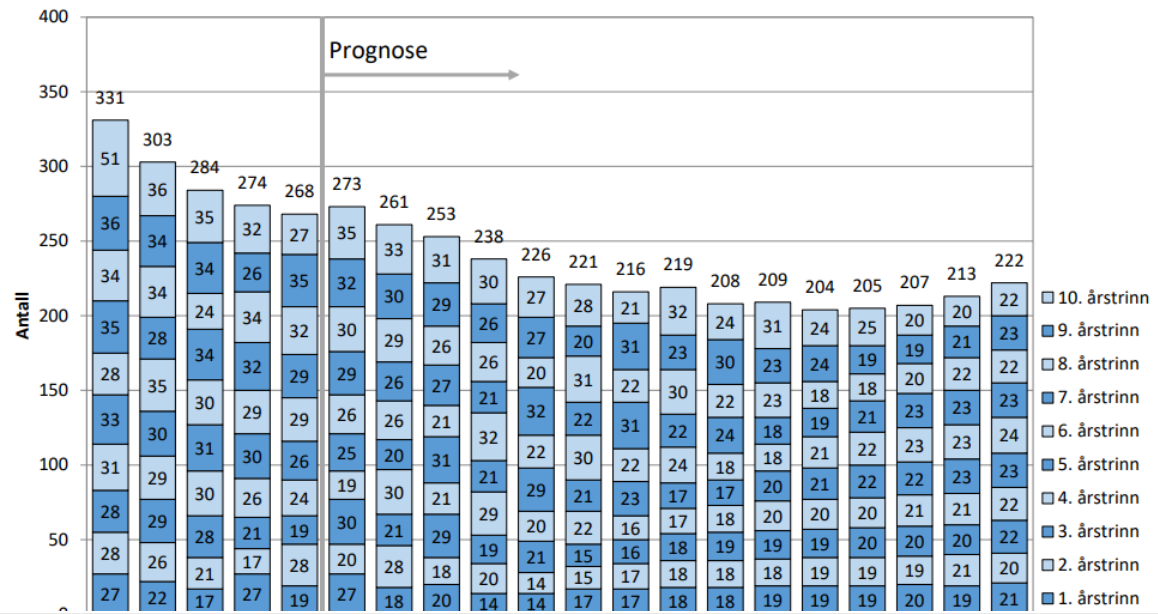
Elevtallsprognose Benterud skole



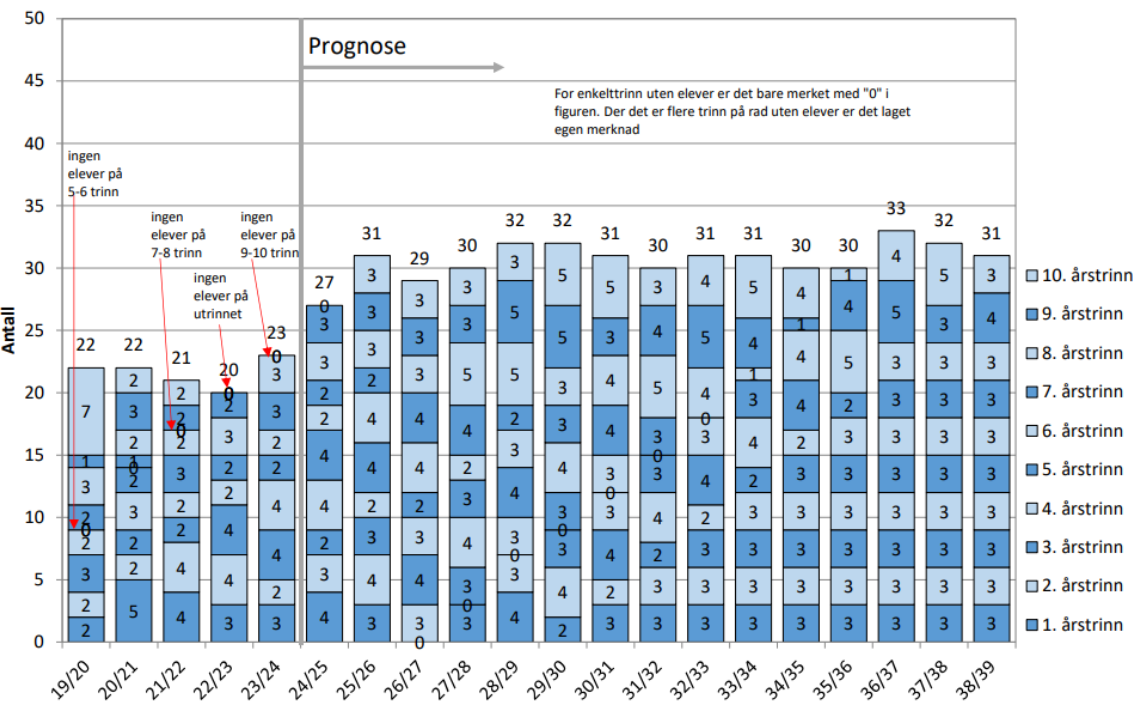
Elevtallsprognose Hallingby skole



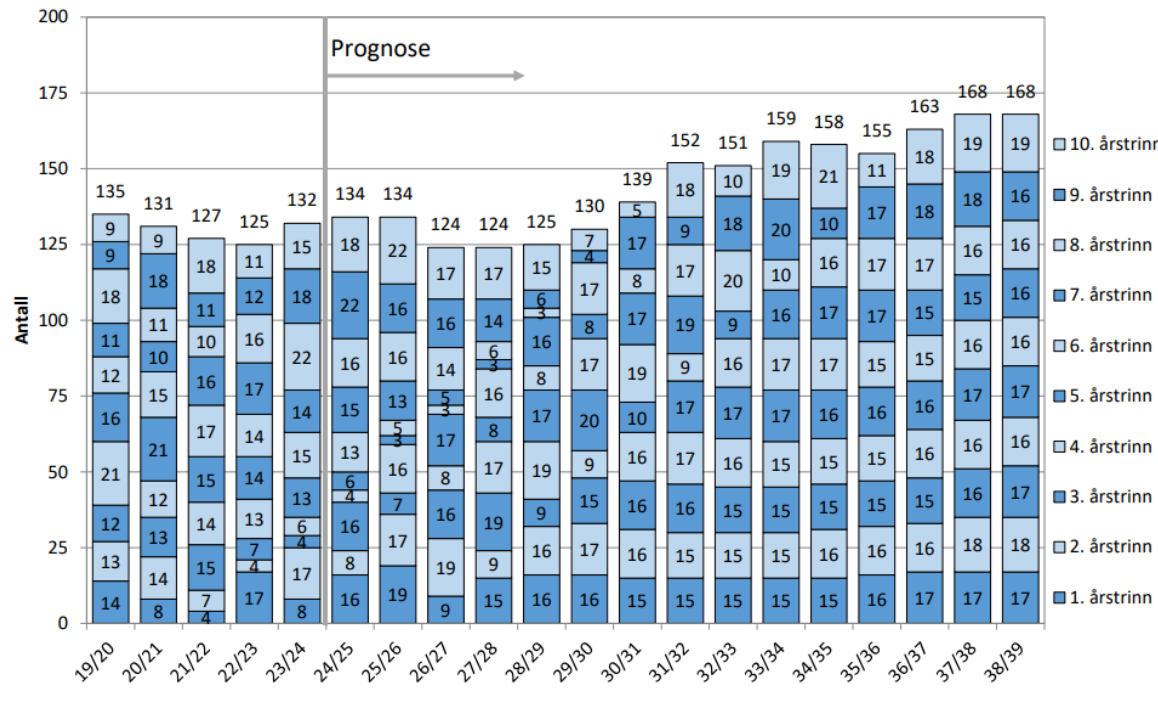
Elevtallsprognose Tyristrand skole



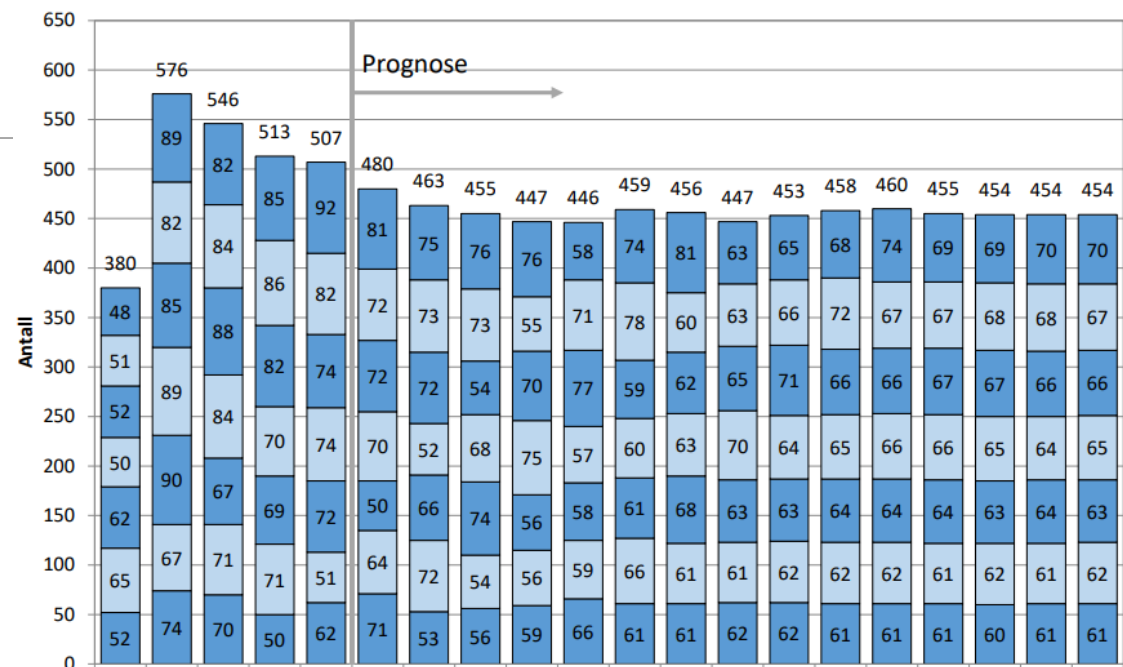
Elevtallsprognose Nes skole



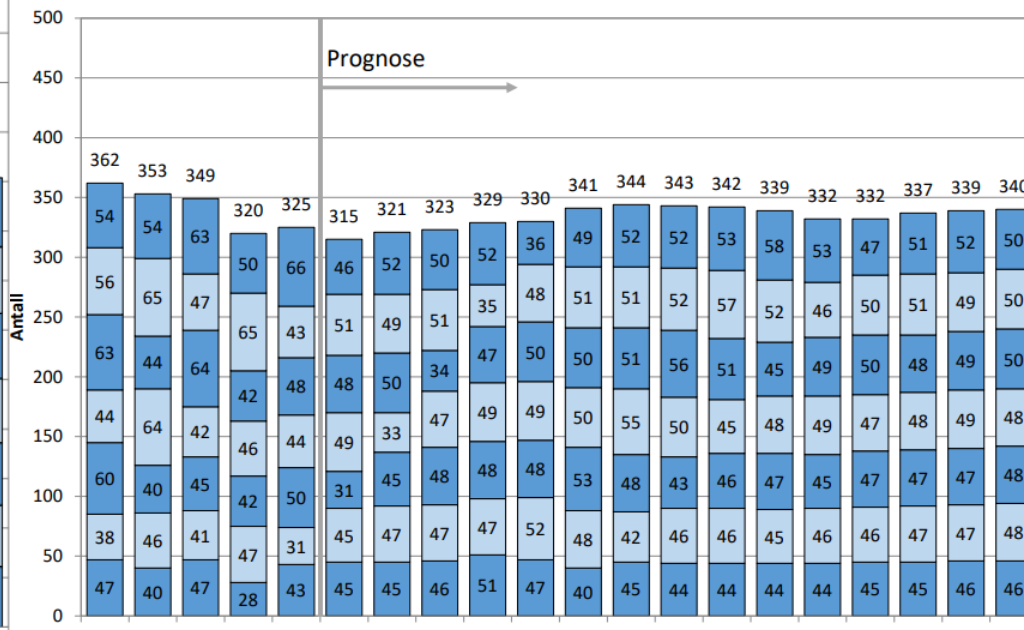
Elevtallsprognose Sokna skole



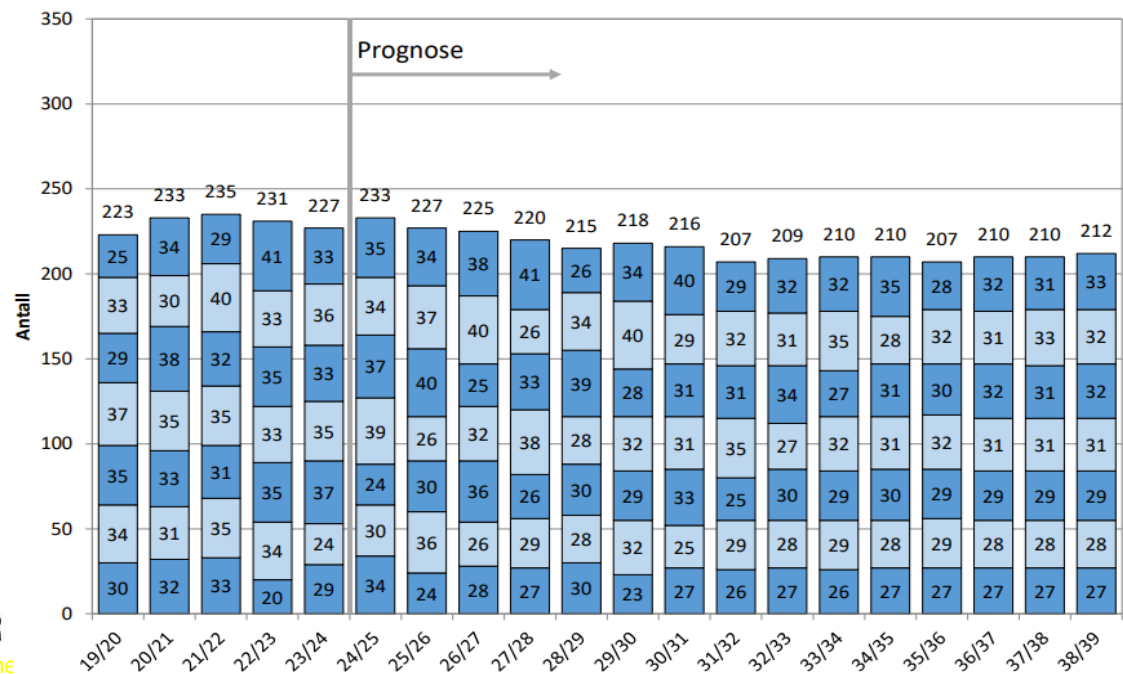
Elevtallsprognose Ullerål skole



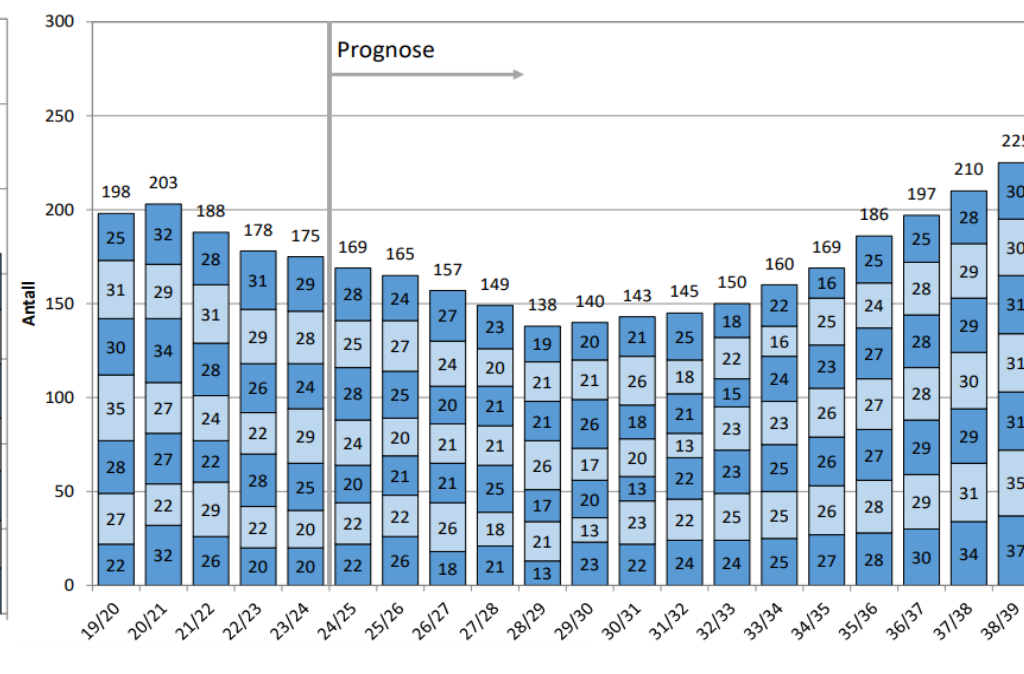
Elevtallsprognose Vang skole



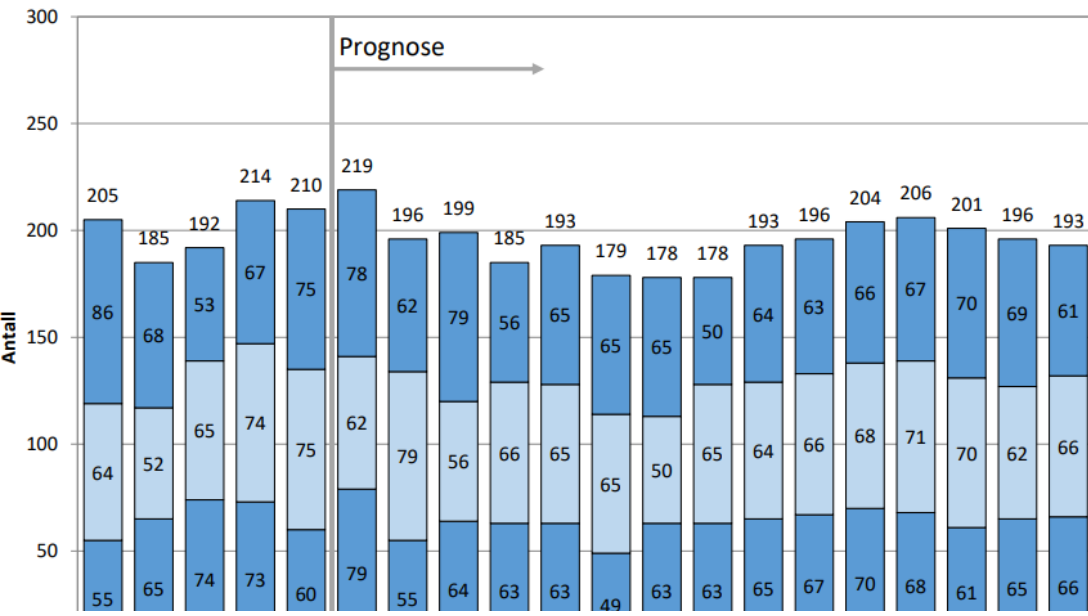
Elevtallsprognose Helgerud skole



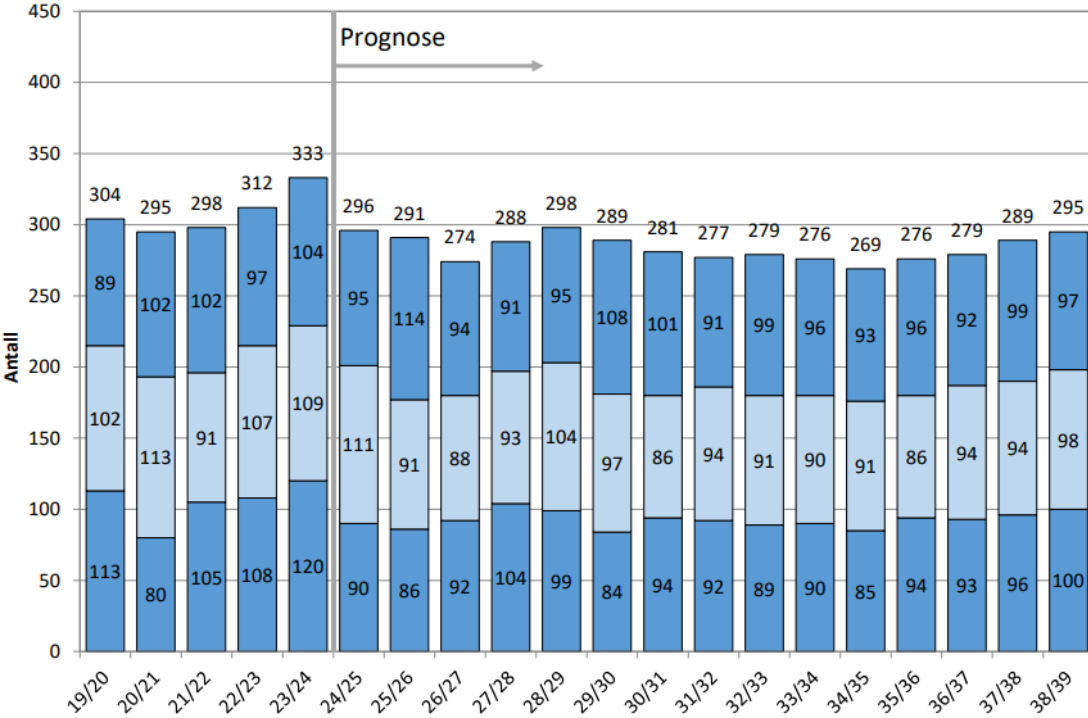
Elevtallsprognose Veien skole



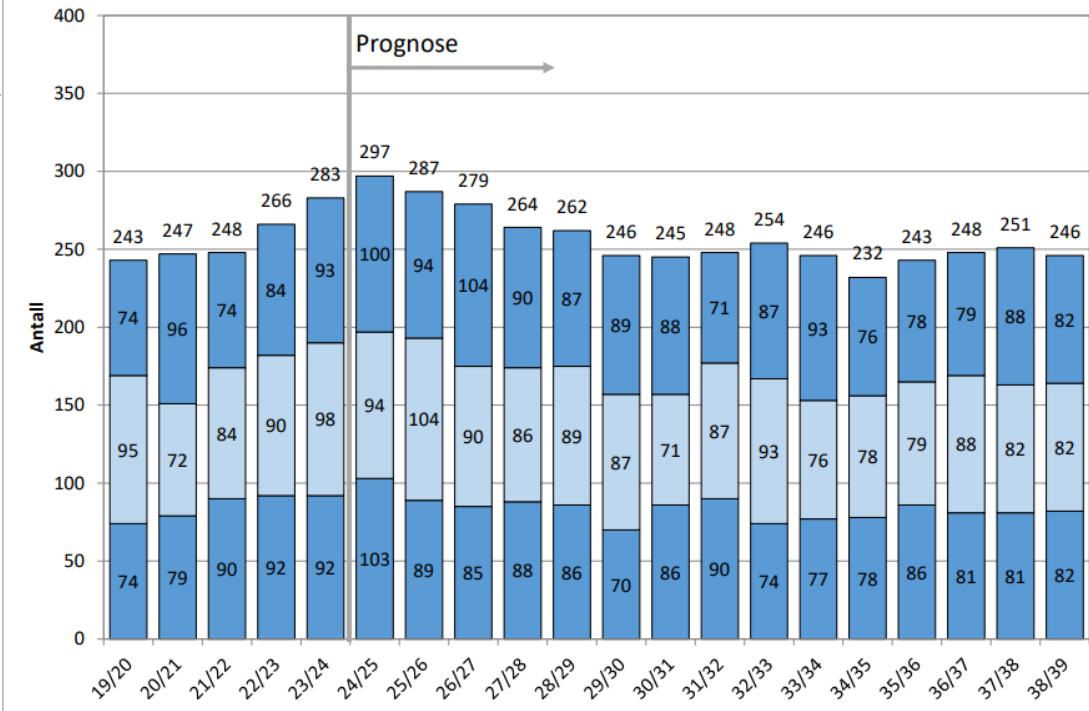
Elevtallsprognose Haugsbygd ungdomsskole



Elevtallsprognose Veienmarka ungdomsskole



Elevtallsprognose Hov ungdomsskole





- Økning i befolkningen generelt
- Ut ifra prognosene vil det i praksis være uendret antall barn og unge mot slutten av perioden
- De neste 5 – 6 årene vil det bli færre elever i grunnskolen



- Revidert befolknings- og elevtallsprognose tas til orientering, og legges til grunn i kommunens planleggingsarbeid
- Kommunestyret ber kommunedirektøren om å utrede fremtidig barnehage- og skolestruktur
- Kommunedirektøren legger frem anbefaling av ny barnehage- og skolestruktur til politisk behandling til budsjett 2026

Takk for oppmerksomheten!



RINGERIKE
KOMMUNE