



# Møte Ringerike Kommune

07. Februar 2024



Mona Schanche  
COO, Kuniko Ltd



ASX børsnotert



## FOKUSERT & BÆREKRAFTIG

Fokus på bærekraftige og etiske metaller til batteriverdikjeden og 100% forpliktelse til å netto nullutslipp av klimagasser

## UNIK MARKEDSPOSISJON

Tilgang på kapital, globalt nettverk og vertikal integrasjon gjennom Vulcan Energy & Stellantis eierskap

## LOKAL TILSTEDEVÆRELSE & TILLIT

Fokus på kunnskap, tilstedeværelse og tillit lokalt

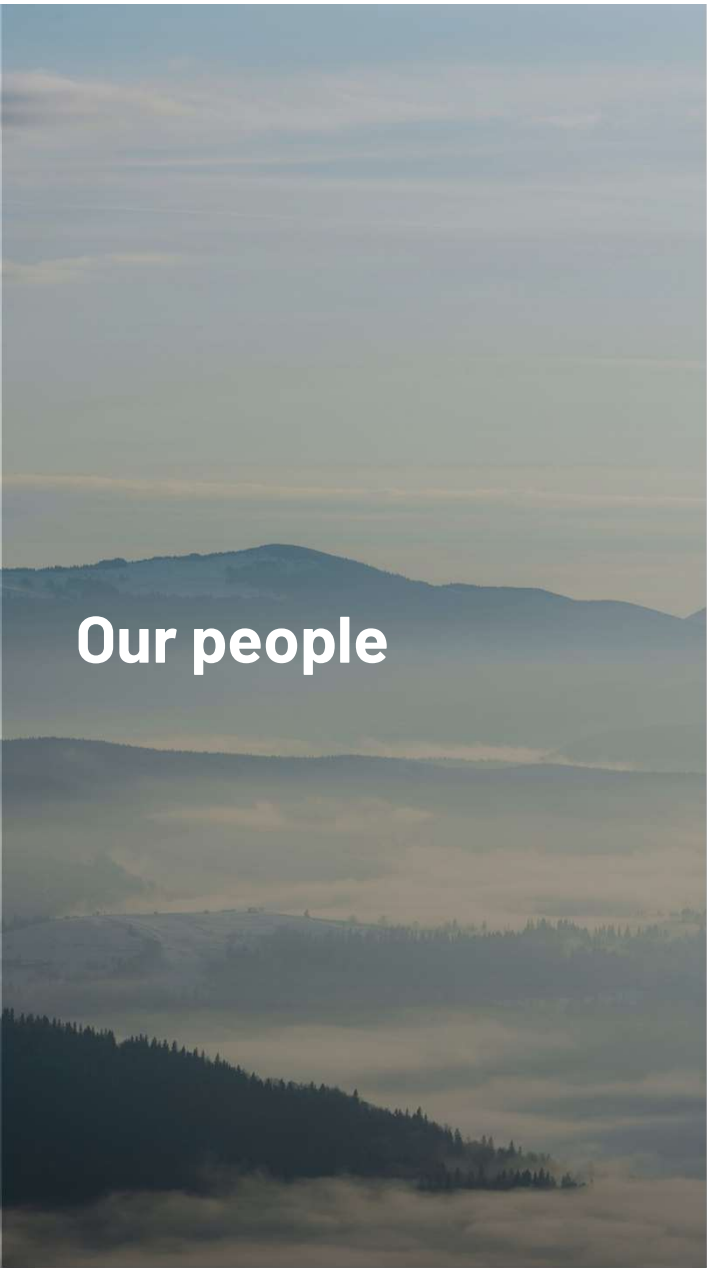
## PORTEFØLJE MED STORT POTENSIAL

Bred portefølje med leterettigheter med høyt potensial i regioner med lav risiko

## INNOVASJON, KOMPETANSE & NETTVERK

Agilt og innovativt team med høy kompetanse, lang bransjeerfaring og med utstrakt nettverk og samarbeid på tvers av verdikjeden, lokalt og globalt





# Our people

## KUNIKO TEAM



**Antony Beckmand**  
CEO



**Mona Schanche**  
COO



**Vanessa Freisen**  
Sr. geologist



**Arianne Beckmand**  
Business support



**Local Team**  
Exploration team



## BOARD MEMBERS



**Gavin Rezos**  
Chairman



**Brendan Borg**  
Non-Executive  
Director



**Bruno Piranda**  
Non-Executive  
Director



**Birgit Liodden**  
Non-Executive  
Director



**Maja McGuire**  
Non-Executive  
Director



**Bendikt Steiner**  
Competent  
Person

## ADVISOR(S)

## EXTENSIVE EXPERIENCE





# Bærekraftig mineralproduksjon



## Fokus på metaller for grønn omstilling



Produksjon av batterimetaller med  
**Høy standard for bærekraft og etikk**



ENVIRONMENTAL



SOCIAL



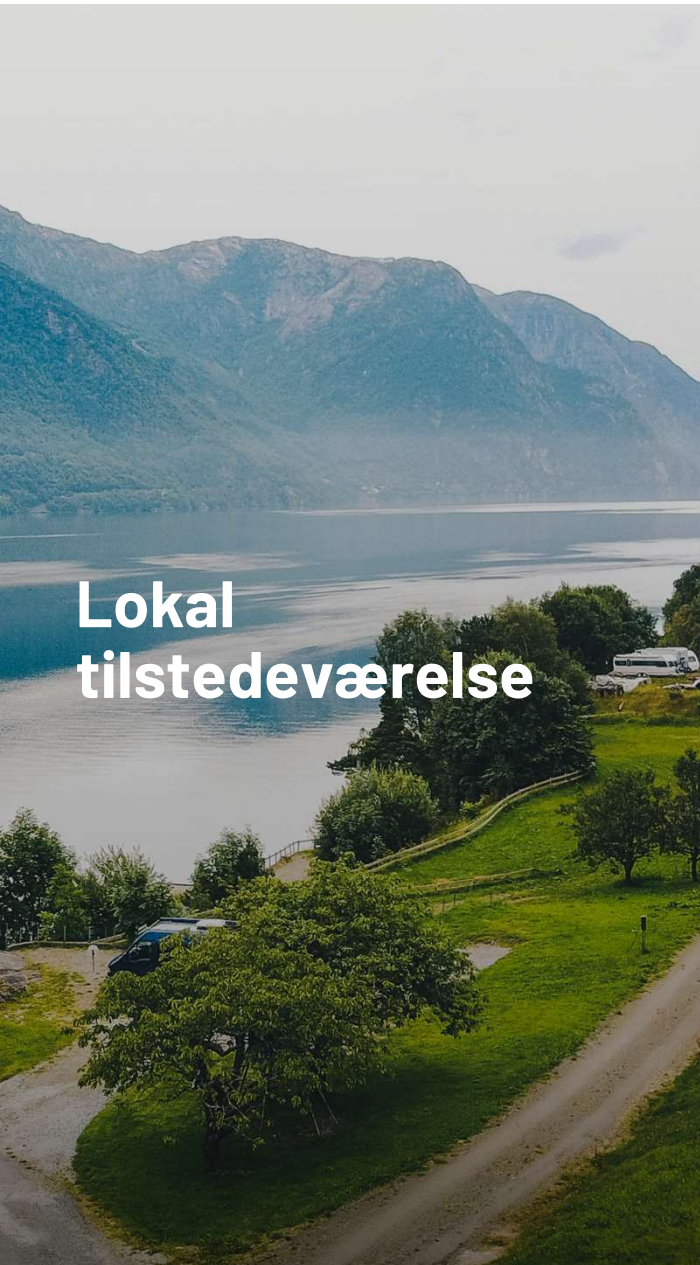
**BÆREKRAFT I BERGINDUSTRIEN**



GOVERNANCE







Lokal tilstedeværelse



## TILLIT OG SAMARBEID MED LOKALSAMFUNN ER AVGJØRENDE FOR VÅR SUKSESS



...lokal tilhørighet og dialog fra start



...etablere lokalt kontor og team



...samarbeid med lokal næring



... samhandling med naboer, lokalbefolkning og kommune for gjensidig læring og forståelse



...synliggjøre vårt bidrag lokalt

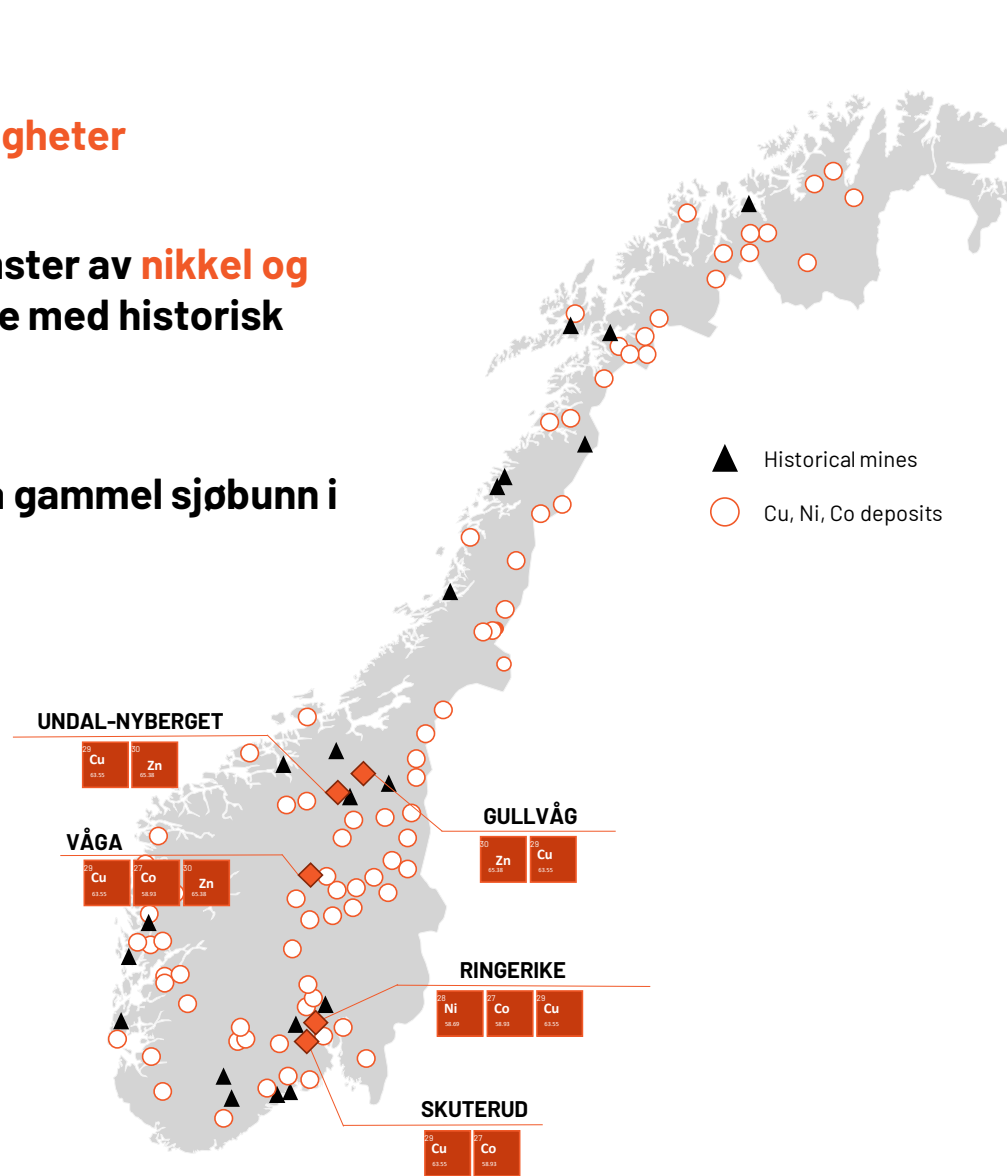


# PROSJEKTER

1065 km<sup>2</sup> leterettigheter

Lovende forekomster av **nikkel og kobolt** i et område med historisk gruvedrift

**Kobber og sink** på gammel sjøbunn i Trøndelag



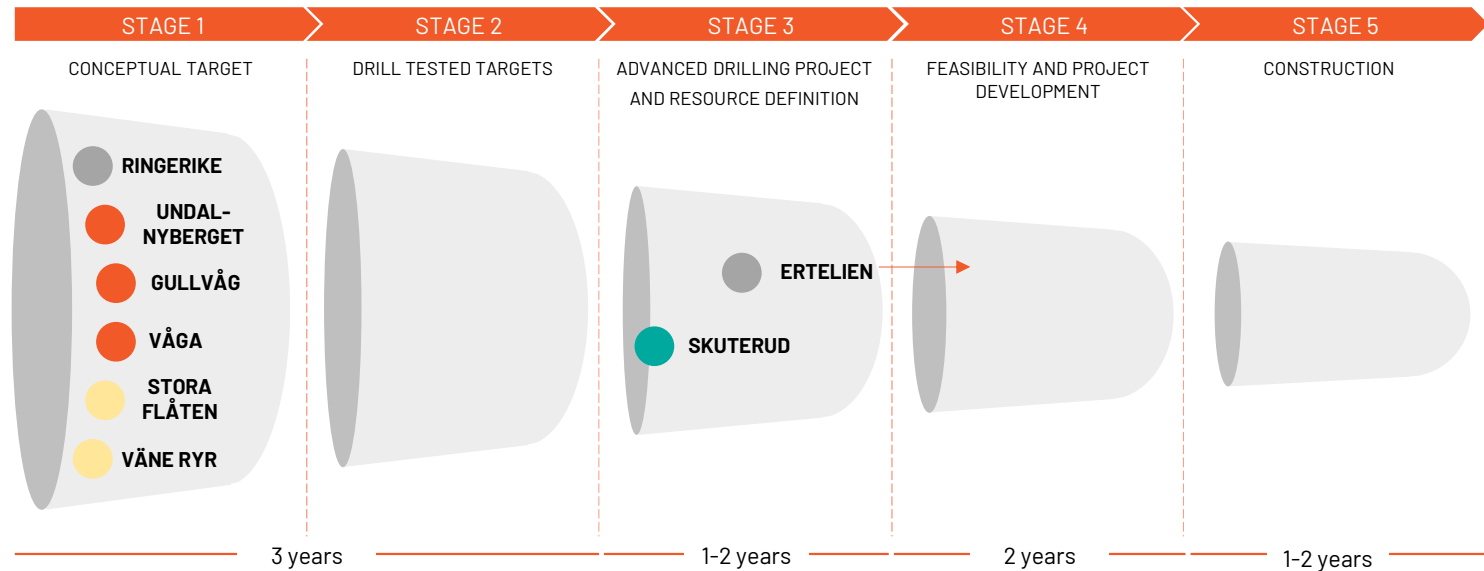




# PROSJEKT- PORTOFØLJE

## UTVIKLING I TID

C Cu Ni Co Li Main Mineral



KEY PROJECTS	LOCATION	MINERAL	HIGHLIGHTS
<b>Ertelien</b>	Norway	Ni-Cu (-Co-Au)	<ul style="list-style-type: none"> <li>• <b>Stage 3:</b> Advanced drilling - Inferred Resource</li> <li>• ...</li> </ul>
<b>Skuterud</b>	Norway	Co	<ul style="list-style-type: none"> <li>• <b>Stage 3:</b> Advanced drilling</li> <li>• ...</li> </ul>
<b>Ringerike Trend</b>	Norway	Ni-Cu (-Co-PGE-Au)	<ul style="list-style-type: none"> <li>• <b>Stage 1:</b> Conceptual Target</li> <li>• ...</li> </ul>
<b>Trøndelag Trend</b> (Undalen-Nyberget, Gullvåg, Vågå)	Norway	Cu-Zn	<ul style="list-style-type: none"> <li>• <b>Stage 1:</b> Conceptual Target</li> <li>• ...</li> </ul>
<b>Våne Ryr - Stora Flåten</b>	Sweden	Li(-Sn)	<ul style="list-style-type: none"> <li>• <b>Stage 1:</b> Conceptual Target</li> <li>• ...</li> </ul>

# Exploration team



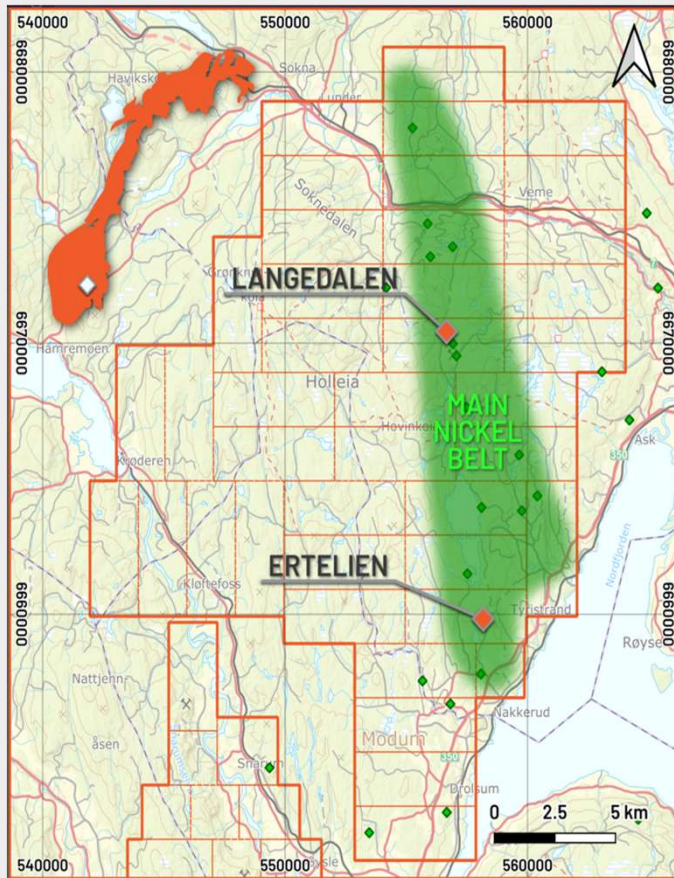
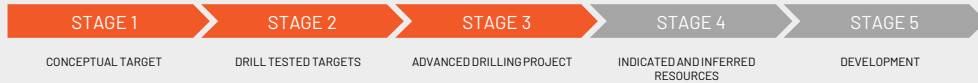
## Et bredt samarbeidsnettverk





# RINGERIKE BATTERY METALS PROJECTS

Brownfield Nickel-Copper mines & mine working



**Ni**  
Nickel

**Cu**  
Copper

**Co**  
Cobalt

- Several historical Ni-Cu mines and mine workings are present on the property
- Targeting magmatic Ni-Cu sulphide deposit type, analogous to the Tier 1 Voisey's Bay Deposit, Canada
- Ertelien historical mine on Ringerike license area is a gabbro-norite-hosted orthomagmatic Ni-Cu-Co deposit

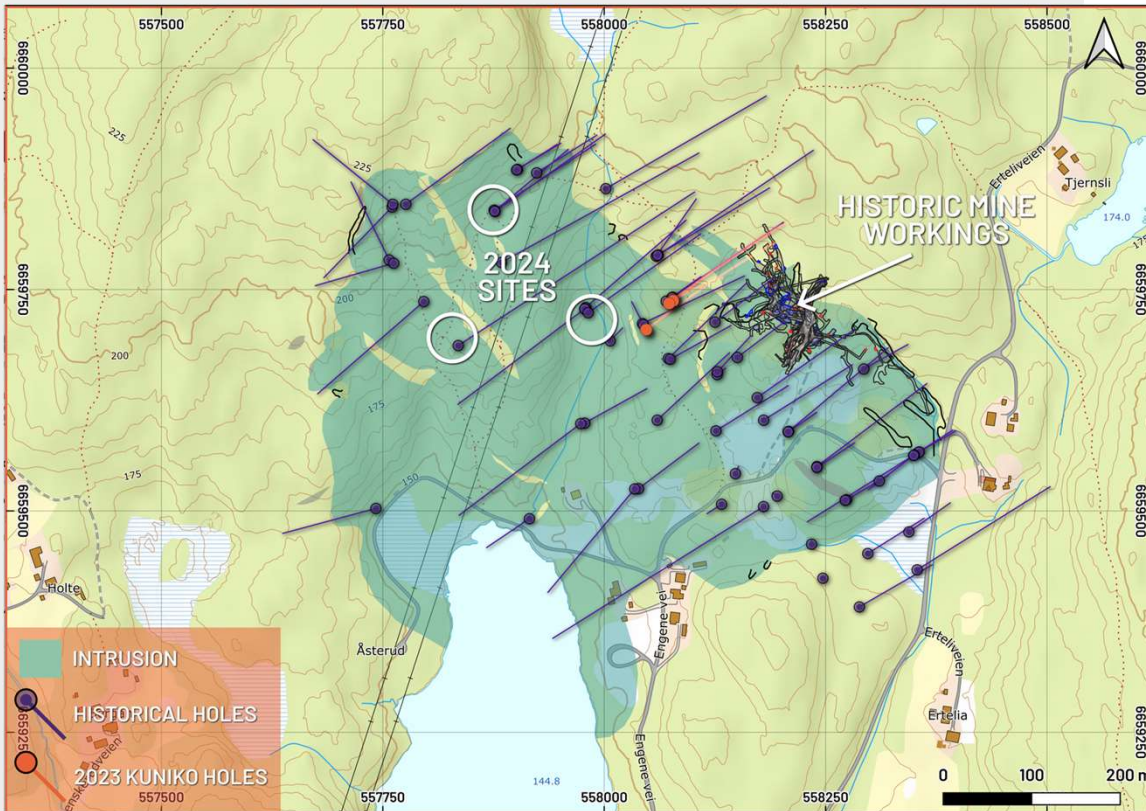
## HIGHLIGHTS

- Region med magmatiske intrusjoner med Nickel, kopper og kobolt
- Historisk gruvedrift på Ringerike nikkerverk (1849-1920)
- Veldefinert forekomst i **Ertelien** med historisk ressursestimat på 2.7Mt malm
- Kuniko boreprogram i 2023 viste høye gehalter av sulfider i Ertelien:
  - 25.1m @ 1.14% Ni, 1.20% Cu, and 0.165 g/t Au.
- Kuniko gjør nå et oppdatert ressursestimat for forekomsten I tråd med JORC standarden



# RINGERIKE BATTERY METALS PROJECTS

Brownfield Nickel-Copper mines & mine working



## Planlagt fremtidig arbeid i Ringerike



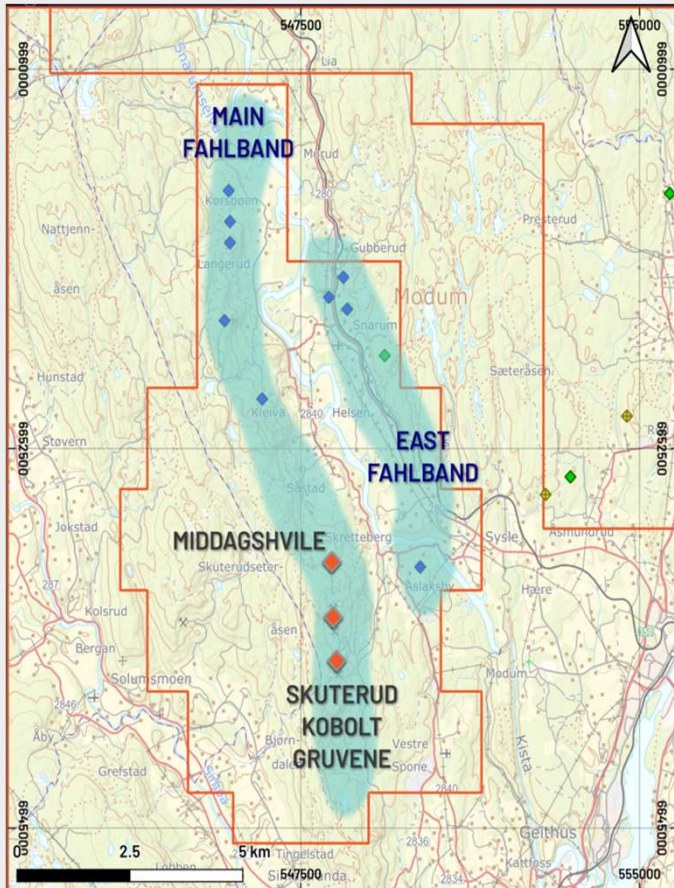
- Boringer på Ertelien i april 2024
  - Varsel direktoratet for mineralforvaltning
  - Varsel grunneiere/kommune
  - Søknad om motorferdsel i utmark
- Geofysiske målinger i Ringerike området
  - Søknad om ferdsel i utmark
- Oppdatert ressursestimat og vurderinger av drivverdighet
- Mål om mulighetsstudier fra 2025 !
- Søknad om støtte til forskningsprogram sammen med NTNU
- Masteroppgave ved NTNU





# SKUTERUD COBALT PROJECT

Cobalt in historic mining district



## KEY FACTS

- 90 km<sup>2</sup> of exclusive exploration license area
- Once home to the worlds largest Cobalt mine



## HIGHLIGHTS

- Metasedimentære bergarter med "Fahlband" kobolt mineraliseringer
- 1 Mt kobolt malm tatt ut ved historisk drift på 'Blaafarveværket' fra 1772-1898
- Kuniko har boret 19 borehull i Middaghvile forekomsten
- Boringene viste tilstedeværelse av en høyverdig kobolt mineralisering :
  - 6.2m @ 0.43% Co, inkl. 1m @ 1.08% Co
- Pågående 3D modelleringer av forekomsten
- Vurdering av ressurspotensial for mulig økonomisk drift

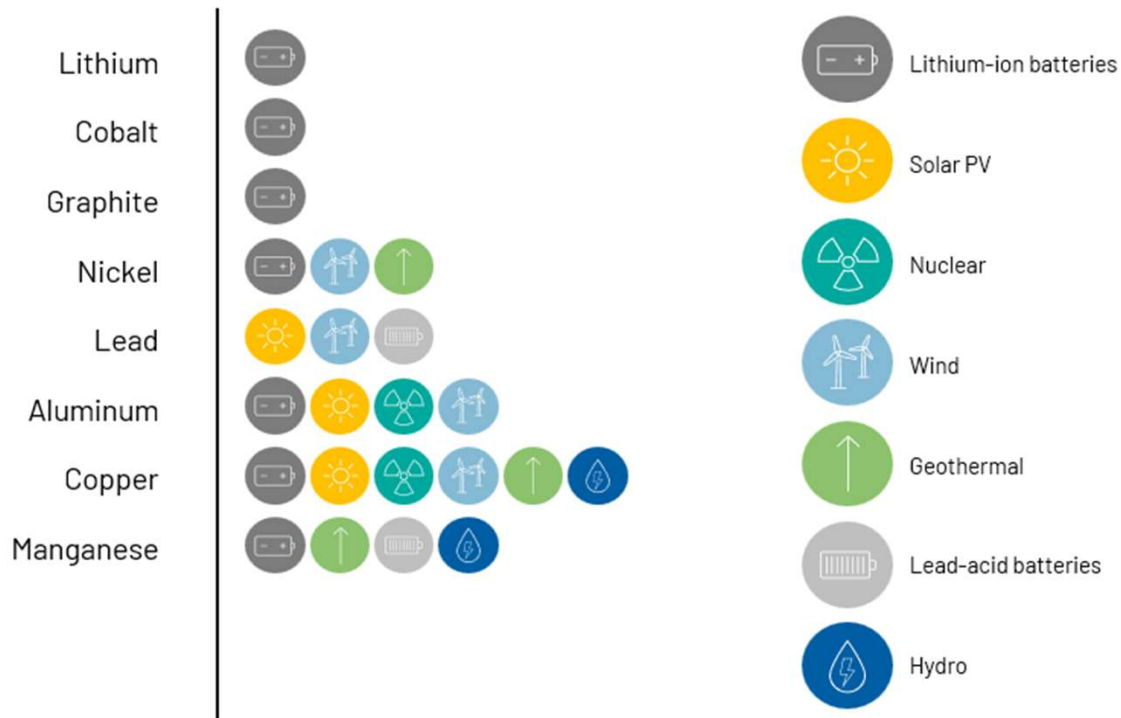
An aerial photograph of a polar bear standing on a small, isolated ice floe in a vast sea of broken, melting ice. The water is a deep blue, and the ice is a mix of white and light blue. The scene is lit with a soft, golden light, suggesting either dawn or dusk. The text is overlaid in the center in a bold, white, sans-serif font.

# TILGANG PÅ BÆREKRAFTIGE METALLER ER KRITISK FOR Å SIKRE EN GRØNN FREMTID

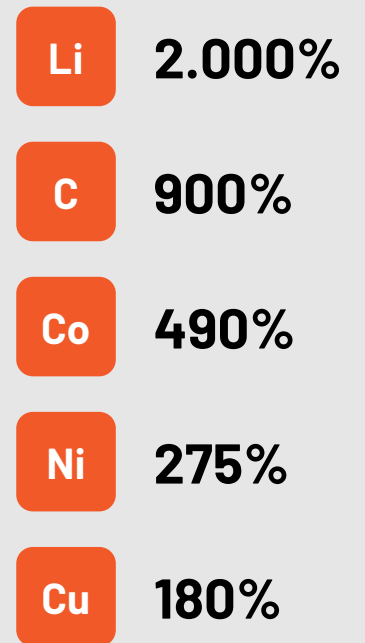


# KUNIKO - FOKUS PÅ KRITISKE METALLER FOR DET GRØNNE SKIFTET

Raw materials needed for the green transition in energy technologies<sup>1</sup>



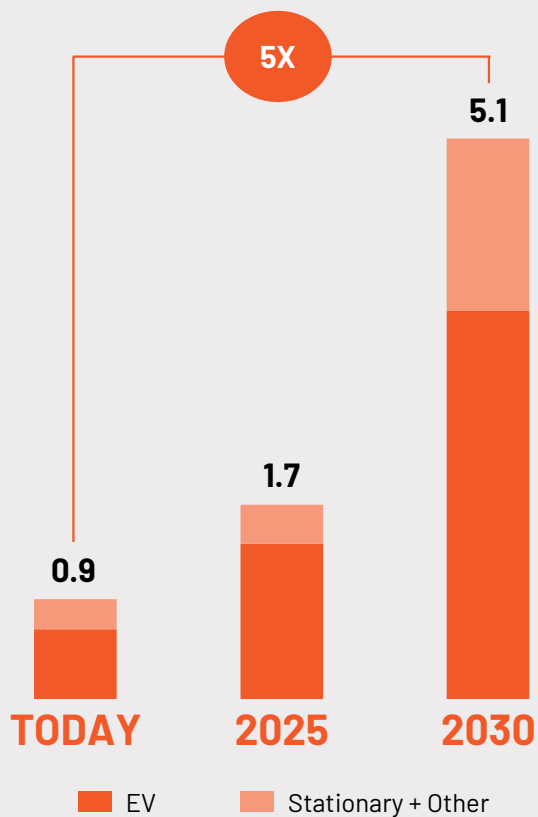
Nødvendig **økning i produksjon**  
for å møte 2050 etterspørsel



# BATTERIPRODUKSJON ØKER KRAFTIG OG KREVER TILGANG TIL KRITISKE METALLER

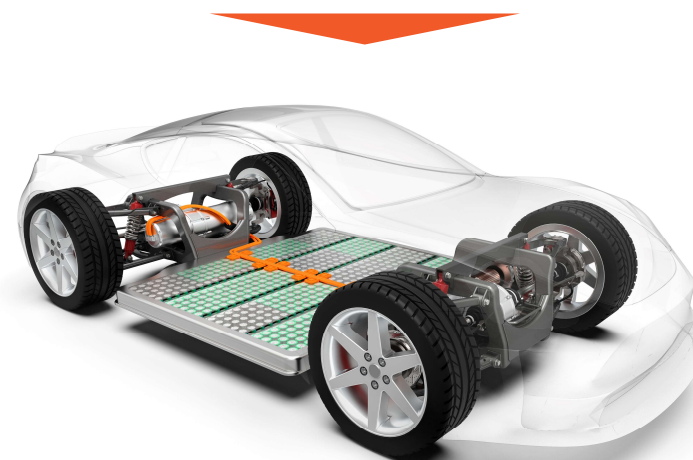


FORVENTET ØKNING I BATTERIPRODUKSJON (TWh)



Kritiske råmaterialer og mengden som kreves når det inngår i EL-bilbatterier individuelt

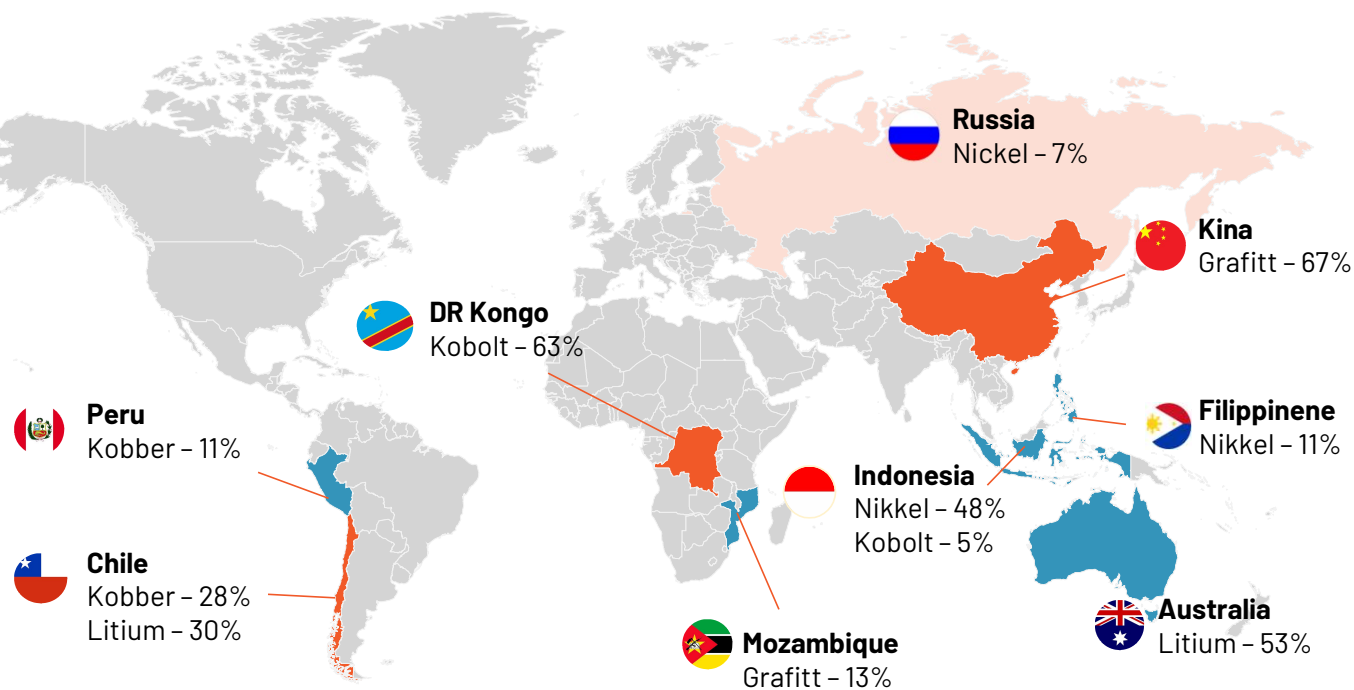
20kg	29kg	8kg	6kg	52kg
<b>Cu</b>	<b>Ni</b>	<b>Co</b>	<b>Li</b>	<b>C</b>
Copper	Nickel	Cobalt	Lithium	Graphite





# EUROPA ER AVHENGIG AV RÅMATERIALER FRA LAND MED ...

Total råmaterialeproduksjon globalt  
Største produsenter; Study on The Critical Raw Materials for the EU 2023 (EC)



...Geopolitisk risiko

...Uforsvarlige arbeidsforhold

...Høye klimagassutslipp



EU Critical Raw Materials Act  
2022

The Critical Raw Materials Act (2022) addresses EU's dependence on imported raw materials and the risks that follow. The criteria includes **mining 10% and processing 40%** of raw materials within EU countries, and not importing more than 65% of a raw material from a single third country.

# NORGE KAN TA EN LEDENDE ROLLE LANGS BATTERIVERDIKJEDEN



Regjeringens batteri- og en mineralstrategi er et godt utgangspunkt



2022



2023



# NORGE HAR EN UNIK MULIGHET SOM RÅMATERIALELEVERANDØR TIL EUROPA



Lang **historie** med gruvedrift og foredling av mineraler



Det finnes et **potensial** av kritiske råvarer **over hele landet**



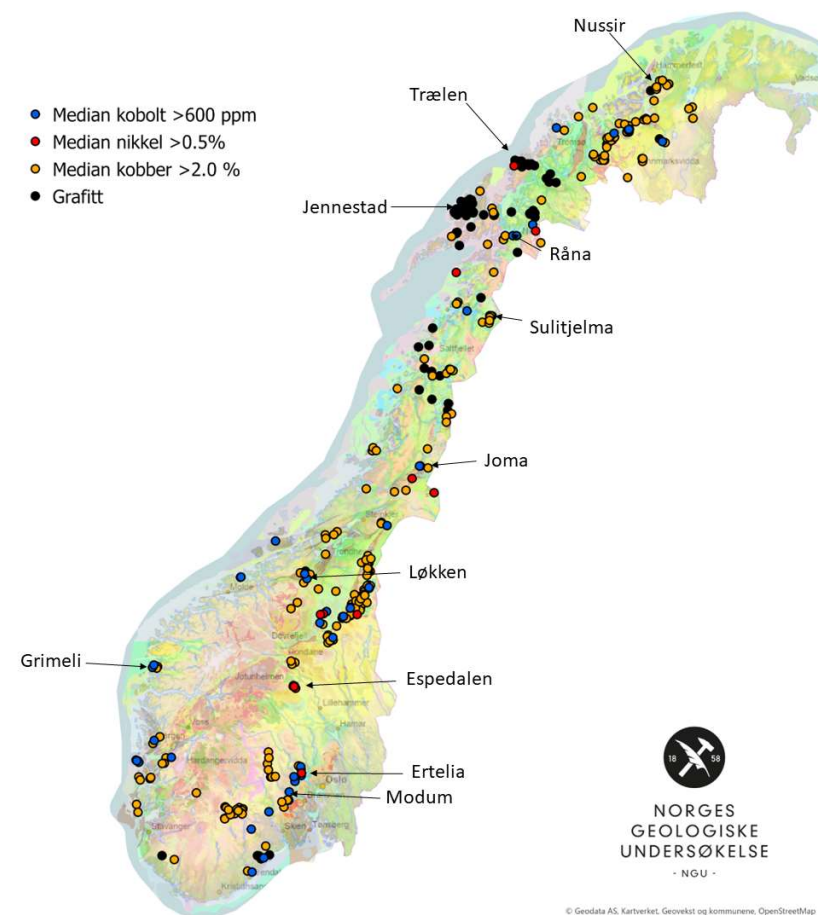
Verdien av metallforekomster i Norge er anslått til **8.000 milliarder NOK**.



**95%** av all **kraft** i Norge kommer fra fornybare kilder



**Bærekraftige** og **etisk** produksjonsforhold



# KUNIKO HAR UTSTRAKT KONTAKT MED VERDIKJEDEN



Vianode



BEYONDER

e|inor.



SIEMENS energy



NIKKELVERK  
A GLENCORE COMPANY

BOLIDEN



MORROW



Corvus Energy



Battery Norway

BATTERIVERDIKJEDEN



## UTNYTTELSE & BRUK



Kjøretøy



Industri



Maritim



Kraftsystem







# Etablere en sterk nordisk batteriverdikjede

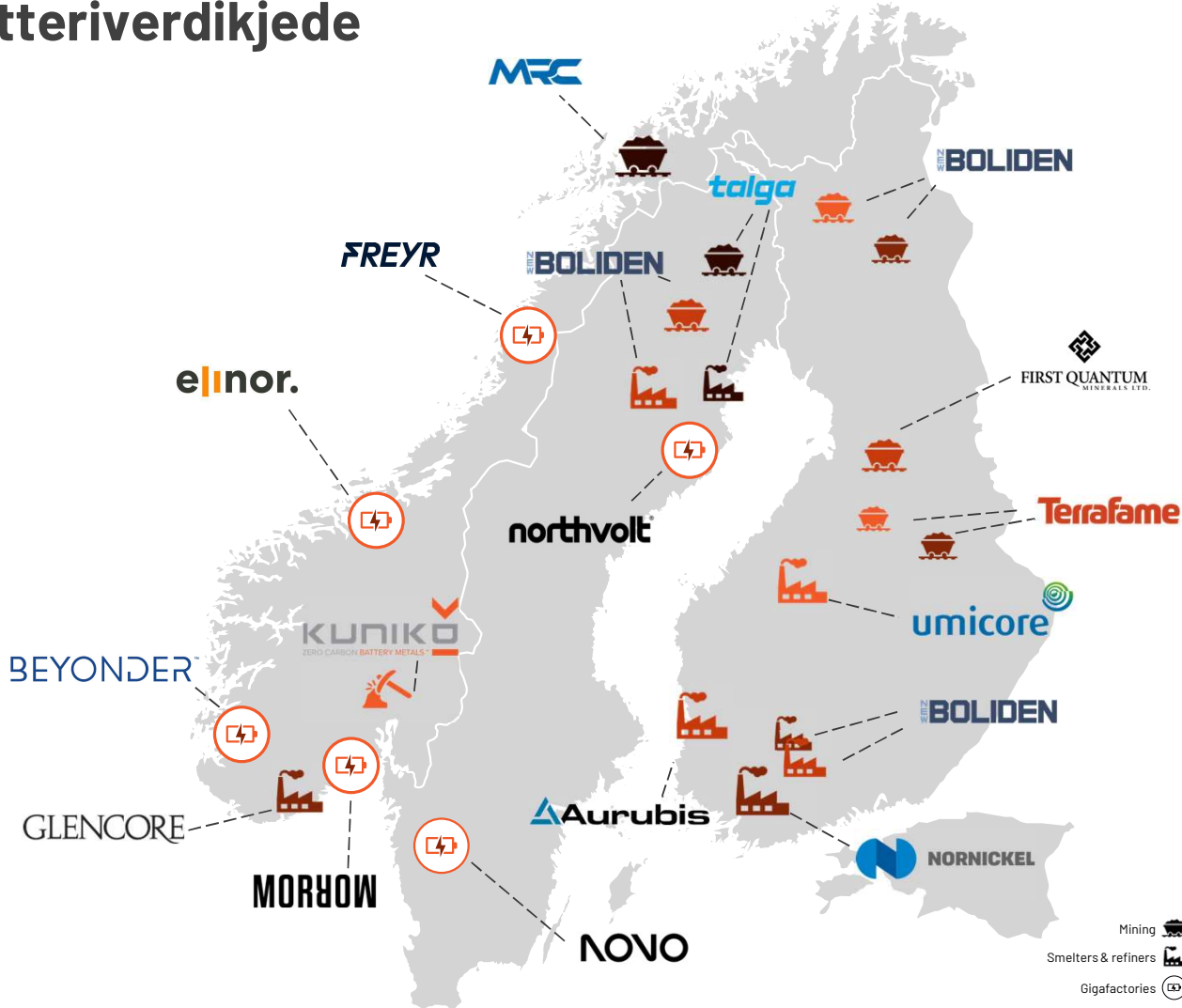
## MINING



## SMELTERS & REFINERS



## BATTERY CELL MANUFACTURERS



- Graphite
- Nickel
- Copper
- Cobalt
- Lithium
- Mining
- Smelters & refiners
- Gigafactories

# Møte i stortinget 16 Januar



AP, SP, V, H og FRP inviterer til fagseminar på Stortinget.

**Hvordan kan Norge ta en ledende rolle i bærekraftig utvinning av kritiske mineraler for å styrke batteriverdikjeden og det grønne skiftet?**

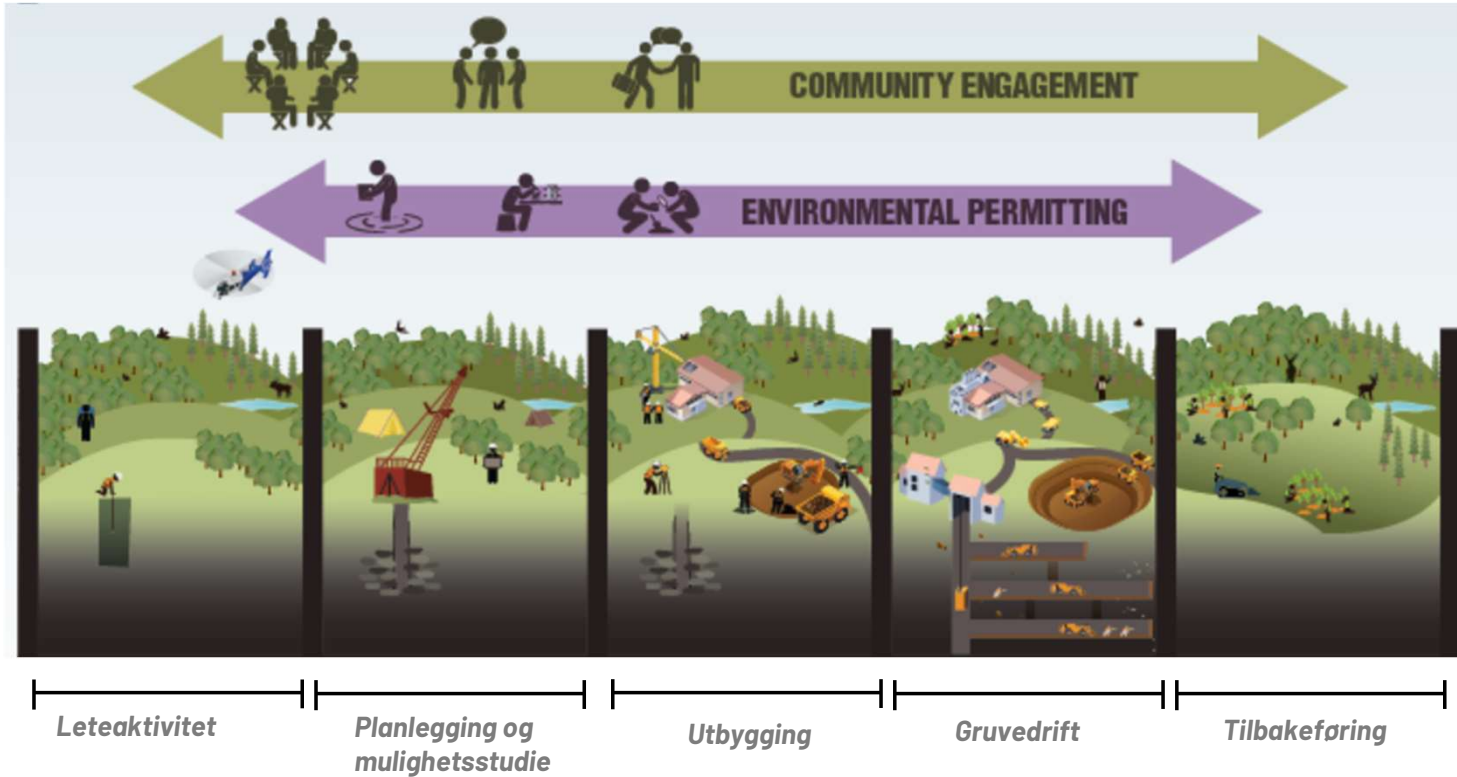
Tid: 16. januar kl 13 - 15  
Sted: Kinosalen på Stortinget  
**Påmelding i dette skjemaet.**







Utvikling av et mineralprosjekt i tett samarbeid med myndigheter og interesseparter





# NOEN UTFORDRINGER VED ETABLERING AV MINERALPROSJEKTER



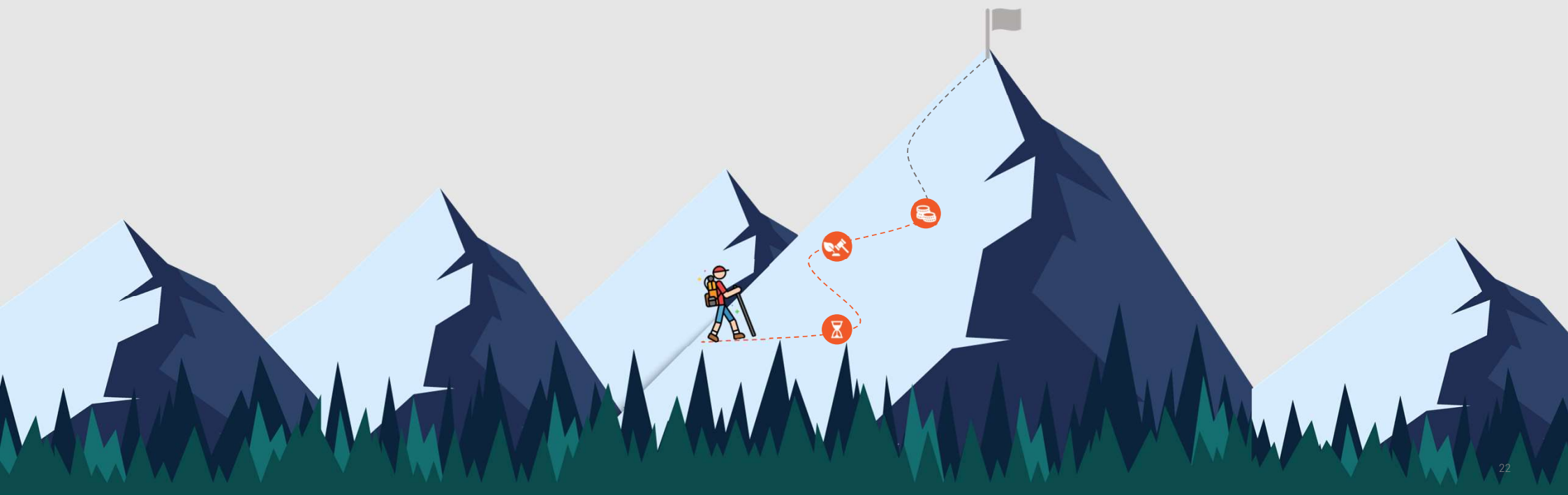
Tidkrevende og uforutsigbare tillatelsesprosesser



Lokal støtte og forankring



Tilgang på kapital i kritiske faser



# Samarbeid med kommunen



*'Mye av løsningen kan ligge i et god partnerskap med kommunen'*

- God kommunikasjon og informasjonsutveksling
- Samarbeid om tillatelsesprosesser, konsekvensutredninger
- Dialog rundt løsninger
- Kommunikasjon med lokalsamfunn
- Kartlegge lokal interesseparter
- Fasilitere og støtte finansieringsløsninger
- Utdanning/opplæring av kvalifisert arbeidskraft
- Kontaktpersoner i kommunen
- Effektiv saksbehandling
- Politisk støtte







# KUNIKO

ZERO CARBON BATTERY METALS™



[www.kuniko.eu](http://www.kuniko.eu)  
[info@kuniko.eu](mailto:info@kuniko.eu)  
[post@kuniko.eu](mailto:post@kuniko.eu)



Level 4, Schweigaards  
gate 14  
0185 Oslo, Norway



Level 28, AMP Tower,  
140 St Georges Terrace  
Perth WA 6000



**Antony Beckmand**  
CEO  
[abe@kuniko.eu](mailto:abe@kuniko.eu)  
+47 920 47 519



**Mona Schanche**  
COO  
[mssc@kuniko.eu](mailto:mssc@kuniko.eu)  
+47 922 81 253