



RINGERIKE
KOMMUNE

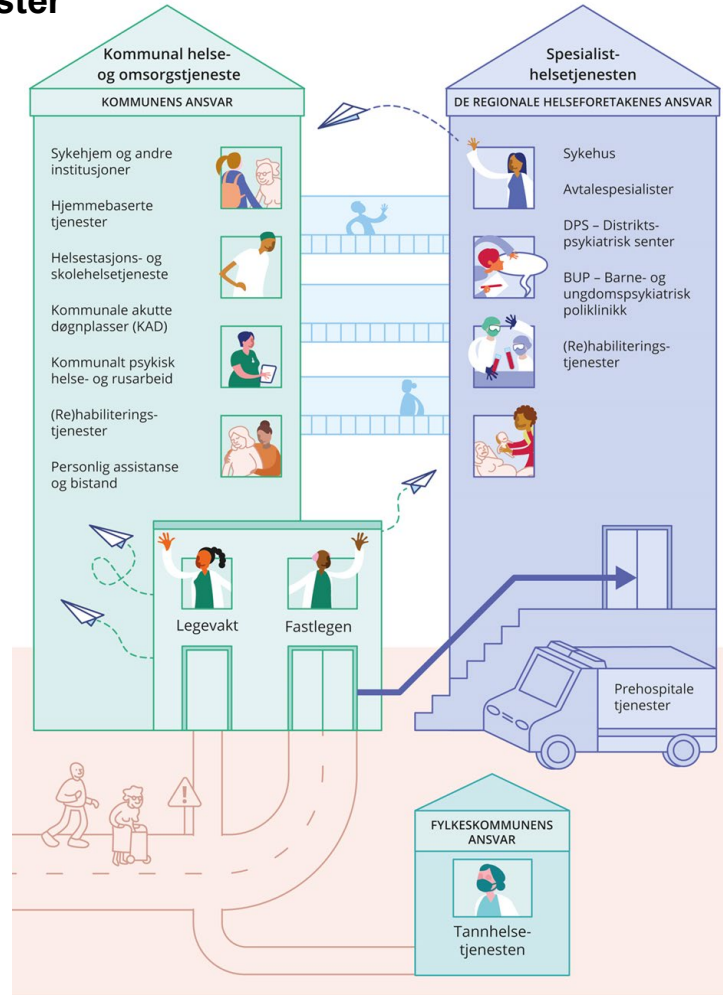
Introduksjon av nasjonale føringer, lovverk og organisering
av sektor Helse og omsorg

Hovedutvalgets møte 14.11.2023

Organiseringen av helse- og omsorgstjenestene i Norge



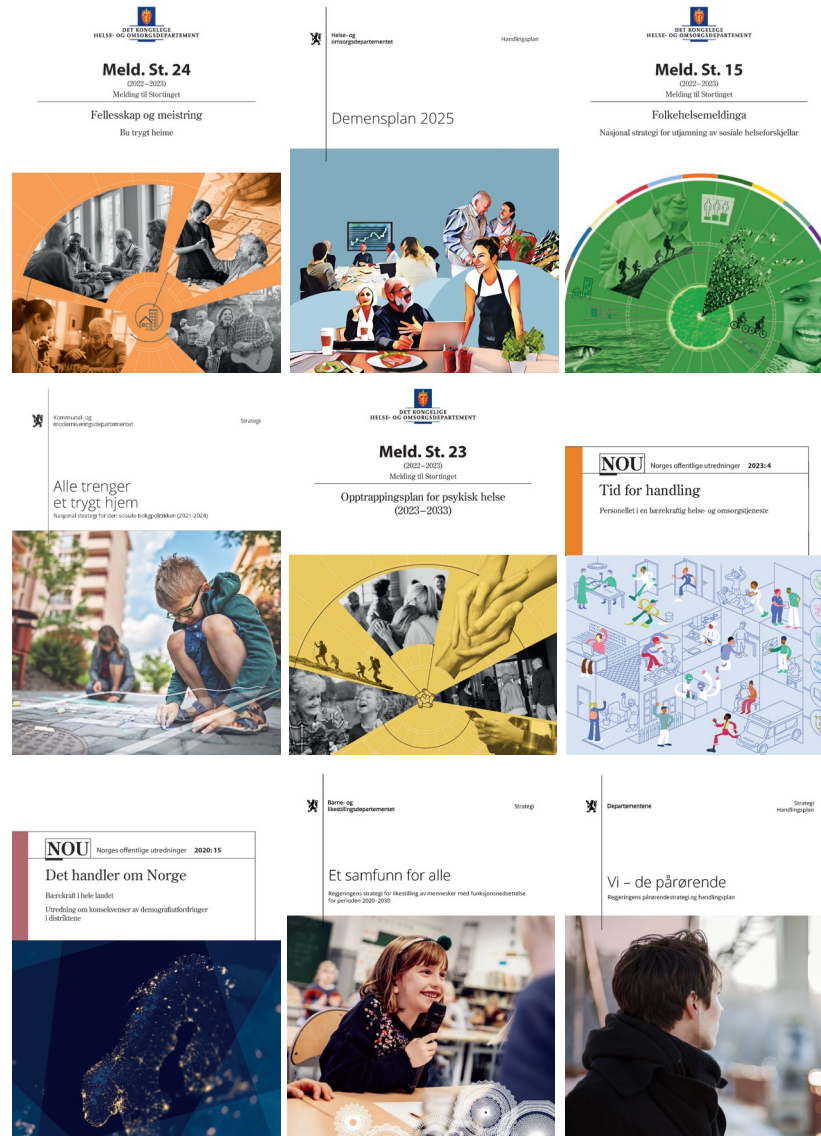
Kommunale helse- og omsorgstjenester



- **Lov om kommunale helse- og omsorgstjenester (helse- og omsorgstjenesteloven) fastsetter kommunenes ansvar for helse- og omsorgstjenester**
 - Oppholds prinsipp. Dekker hele livsløpet og har brukere og pasienter i alle aldersgrupper
 - sykehjem, hjemmetjenester, dagaktivitetstilbud med mer, fastlege og legevakt, legetjeneste i fengsler, kommunale akutte døgnplasser, helsestasjons- og skolehelsetjenesten, offentlig fysioterapitjeneste, habiliterings- og rehabiliteringstjenester, psykisk helse- og rusarbeid.
 - Alle kommuner har det samme lovpålagte ansvaret. Dette kalles «generalistkommuneprinsippet».
- En rekke andre lover og forskrifter regulerer også kommunenes ansvar og oppgaver, herunder helsepersonelloven, pasient- og brukerrettighetsloven, lov om helsemessig og sosial beredskap (helseberedskapsloven), sosialtjenesteloven, smittevernloven, folkehelseloven og andre.
- **Kompetanseløft 2025**
 - 4 strategiske satsninger
- **Fastlegeordningen**
 - Ha en fastlegeordning, som reguleres av forskrift om pasient- og brukerrettigheter i fastlegeordningen og forskrift om fastlegeordning i kommunene. Kommunen skal organisere fastlegeordningen og sørge for at et tilstrekkelig antall leger deltar i fastlegeordningen
- **Krav til kompetanse i kommunene**
 - Helse- og omsorgstjenesteloven stiller krav til at kommunen skal ha knyttet til seg leger, sykepleiere, fysioterapeuter, jordmødre, helsesykepleiere, ergoterapeuter og psykologer
 - En eller flere kommuneleger som skal utføre de oppgaver som kommunelegen er tillagt i lov eller instruks
 - Nødvendig samfunnsmedisinsk kompetanse for å ivareta arbeidet med miljørettet helsevern, smittevern, helsemessig beredskap og forebyggende folkehelsearbeid, herunder epidemiologiske analyser. Kommunelegen, som er en samfunnsmedisinsk stillingsbetegnelse, er kommunens medisinskfaglige rådgiver.



Morgendagens tjenester



Befolkningssammensetningen vil i årene framover endre karakter. Det vil bli en akselererende vekst i behovet for helse- og omsorgstjenester, samtidig som mindre fødselskull innebærer færre i yrkesaktiv alder.

Kravet til tjenesteutvikling, det vil si utvikling av nye tilbud som kan løse framtidens behov i samarbeid med innbyggere og ansatte blir stadig viktigere.

I tillegg må det legges til rette for mobilisering av alle tilgjengelige ressurser:

- hos brukeren selv
- deres familie og sosiale nettverk
- i nærmiljøet
- i lokalsamfunnet

Dette vil være førende for valg av strategier og innsatsområder de neste årene.



Visjon Ringerike kommune og betydning for Helse og omsorg



Slagord	NÆRMEST DET MESTE
Visjon	Ringerike skal være det mest spennende vekstområdet på Østlandet

Fornyning

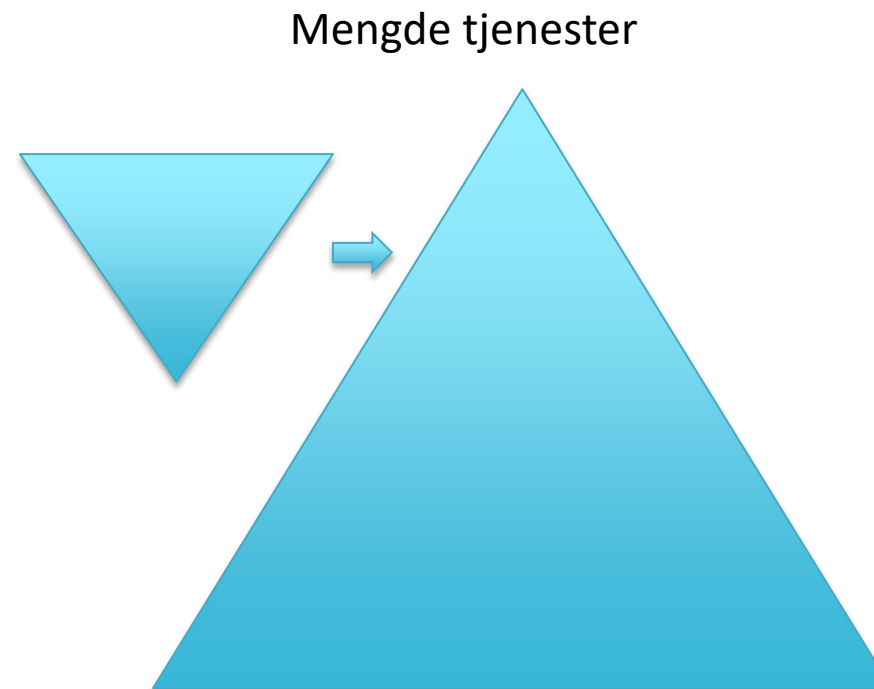
Vi må tenke nytt for å kunne klare å yte tilstrekkelig med tjenester med nok personell til det omfang mennesker som både befolkningsvekst og vekst i antall eldre tilsier.

Ved å ha kreativt og kritisk blikk på dagens praksis vil vi kunne oppdage muligheter for å fornye, forenkle eller forbedre våre tjenester.

Ved å ta de små og store endrings- og forbedringsgrepene vil vi kunne etablere ny praksis, som igjen kan bidra til å opprettholde et tilstrekkelig tjenestenivå med avtalt kvalitet – også i fremtiden.



Hvor vil vi?



Vi ønsker å vri tjenestene våre fra langt opp i trappa til lenger ned.
«Selvhjulpne innbyggere som bor lengst mulig i egne hjem»





Hva er i veien med deg → Hva er viktig for deg?

Hjelpekultur → Mestringskultur

Reparering → Helsefremming

Fokus på sykdom og årsaker → Fokus på god helse og livskvalitet

Hjelperen er ekspertene → Brukeren er ekspertene

Passiverende hjelp → Hjelp til selvhjuplenhet



HVERDAGSREHABILITERING RINGERIKE KOMMUNE



Noen av utviklings-/innsatsområdene



Ungdom og aktivitet

Interkommunalt samarbeid

Heltidskultur

Helhetlig pasientforløp

Boligsosialt arbeid

Digitalisering og velferdsteknologi

Forebygging og tidlig innsats

Inkludering og forhindre utenforskap

Nye helsebygg

Kompetente og myndiggjorte medarbeidere

Bo trygt hjemme

Rekruttere, videreutvikle og beholde medarbeidere





Institusjon – Langtidsplass

140 plasser

- Heradsbygda omsorgssenter 64 plasser
- Tyribo omsorgssenter 25 plasser
- Sokna omsorgssenter 19 plasser
- Nes omsorgssenter 12 plasser
- Hvelven omsorgssenter 20 plasser

Tidsbegrenset opphold

47,8 plasser

- Hospice 8 plasser
- Paviljongen 14 plasser
- Rehabiliteringsavd.(døgn) 10 plasser
- Korttidsavdeling 12 plasser
- Kommunal akutt døgnplass (KAD) 3,8 plasser

Nøkkeltall – Tilrettelagt bolig



Tilrettelagt bolig med heldøgns tjenester **189 plasser**

- Hvelven 85 (demente) 12 plasser
- Krokenveien 17 50 leiligheter
- Hvelven 87+89 10 plasser
- Hov gård 30 plasser
- Hallingby 8 plasser
- Nes 7 plasser
- Sokna 6 plasser
- Hov alle 8 plasser
- Hov øst 21 plasser
- Fossetorget 26 plasser
- Slettåkerveien 11 plasser



Nøkkeltall – Tilrettelagt bolig



Tilrettelagt bolig uten bemanning 103 plasser

- Heradsbygda 15 plasser
- Hallingby 26 plasser
- Sokna 33 plasser
- Nes 8 plasser
- Vesterntangen 7 plasser
- Haldenjordet 14 plasser





Dagplasser ved institusjoner
(plasser per dag/ 5 dager i uka)

- Heradsbygda 15 plasser
- Sokna 20 plasser
- Hvelven 50 plasser

85 plasser

Dagplasser for personer med
funksjonsnedsettelse

- Arbeidssenteret/Aurora 36 plasser per dag

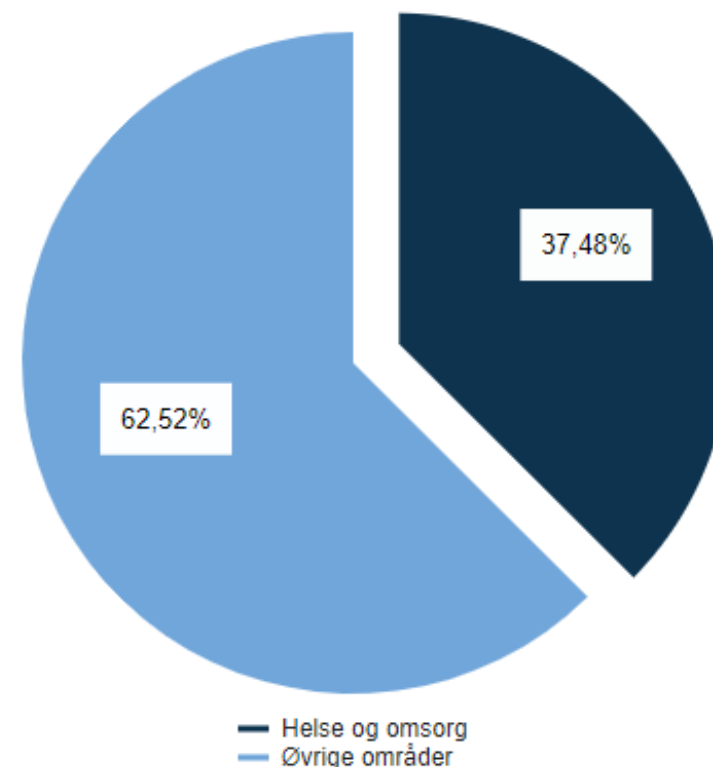


Foto fra aktivitetssenteret Gleden



- Antall årsverk: 783
- Antall ansatte: 941
- Gjennomsnittlig stillingsstørrelse: 83,2%
- Andel heltid: 51,4%
- Andel med formell utdanning: 83,3%
- Over 30 forskjellige profesjoner
- 18 lærlinger

Det er fokus på å beholde og rekruttere ansatte. Kommunen har stipendordninger for å stimulere ansatte til å ta utdanning eller videreutdanning.



Brutto utgifter i % av kommunenes totale brutto utgifter

Nøkkeltall - Hjemmetjenester



Hjemmetjenester

pr. oktober 2023

antall brukere

vedtakstimer

Praktisk bistand/hjemmehjelp

694

12.217

Praktisk bistand opplæring

84

2.018

Hjemmesykepleie

1166

28.186



Foto: Diakonhjemmet



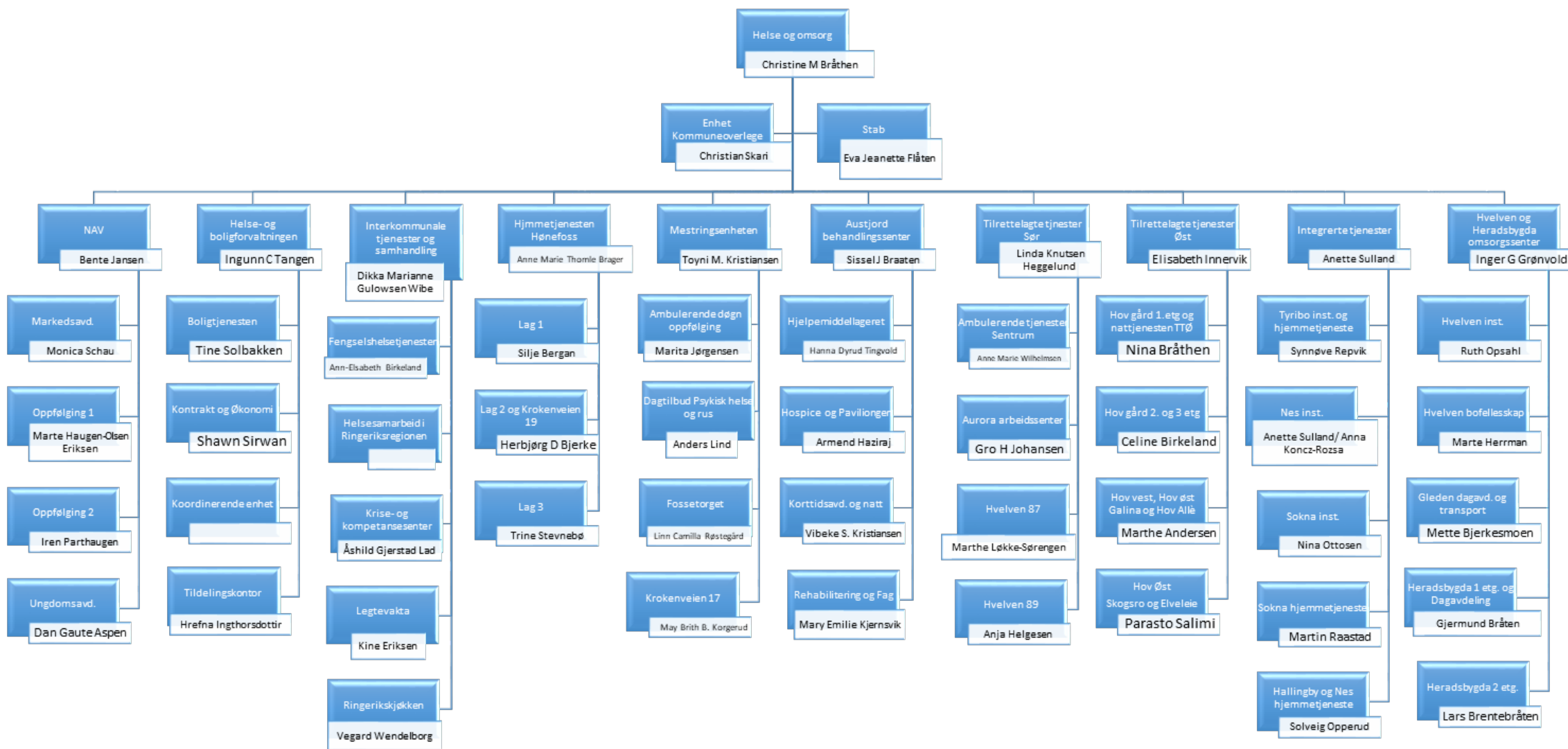


Antall legehjemler og listepasienter fordelt på de ulike sonene i Ringerike kommune pr. 01.11.2023

Sted	Antall leger	Kapasitet v/ eget listetak
Haug legesenter	2	2400
Vestergaten medisinske senter	3	3450
Flattum legesenter	4	4370
Legene Hjortaas	2	1750
Sentrumslegene	4	3200
Ringerike medisinske senter	9	10100
Tyristrand legekontor	2	2200
Ådalen legesenter	1	1250
Sokna legekontor	2	1950
Helsekontoret for migrasjon	1	250
	30	30920

- Totalt 30 hjemler - ved VMS er en hjemmel en deleliste
- Rekruttering
- Spesialisering
 - Pr. oktober 2023 er 18 av 31 fastleger i Ringerike kommune under spesialisering i allmennmedisin

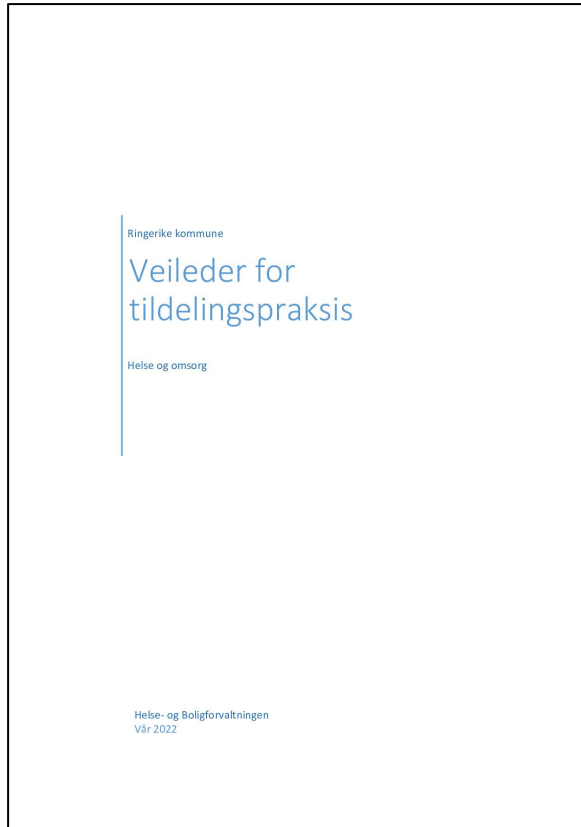
Organisasjonskart Helse og omsorg





Kommunalsjef helse og omsorg	>
Brukerromsloven	∨
§ 5 Behandling av helseopplysninger	>
Folkehelseloven	∨
§ 9 Kommunens oppgaver og delegering av myndighet	>
§ 12 Opplysningsplikt	>
§ 13 Gransking	>
Gjeldsinformasjonsloven	∨
§ 12 Utlevering av gjeldsopplysninger fra gjeldsinformasjonsforetak	>
Helse- og omsorgstjenesteloven	∨
§ 5-3 Plikt til bistand ved ulykker og andre akutte situasjoner	>
§ 5-8 Meldingsplikt til kommuneadministrasjonen	>
§ 11-1 Kommunens ansvar for utgifter	>
§ 11-4 Kommunalt finansieringsansvar for utskrivningsklare pasienter	>
§ 12-6 Oppfyllelse av enkeltvedtak som er kjent ugyldig	>
Helsepersonelloven	∨
§ 16 Organisering av virksomhet som yter helse- og omsorgstjenester	>

- Sektoren jobber etter og forholder seg til et betydelig antall lover og forskrifter. De mest sentrale framkommer i delegeringsreglementet.



- Formålet med kriteriene er først og fremst å sikre at kommunen tilbyr riktig tjenester til rett tid og i tilstrekkelig omfang, siste revidering 2022.
- I Ringerike kommune er det valgt en «Bestiller – utfører»-modell ved tildeling av tjenester. Dette innebærer at det er opprettet et eget vedtakskontor, Tildelingskontoret for helse- og omsorgstjenester, som fatter beslutninger om hvilke tjenestetilbud som skal ytes i det enkelte tilfelle
- De ulike tjenestene kommunen har ansvar for å yte, følger hovedsakelig av helse- og omsorgstjenesteloven § 3-2, 3-6 og 3-8

Hvordan blir vi målt?



- IPLOS/ADL
- KOSTRA
- Kommunebarometeret





Budsjett 2024 og handlingsplan 2024-2027





RINGERIKE
nærmest det meste



RINGERIKE
KOMMUNE