



Kommende plansaker juni 2023

Fridtjof Denneche



- 1. gangsbehandling Støen grusuttak
- 1. gangsbehandling Tanbergdansen
- 1. gangsbehandling Loeshagen
- 2. gangsbehandling Tolpinrud torg
- Politisk oppstart Fagerheim
- Politisk oppstart og planprogram ny hovedbrannstasjon
- Politisk avklaring om gang- og sykkelvei Norderud

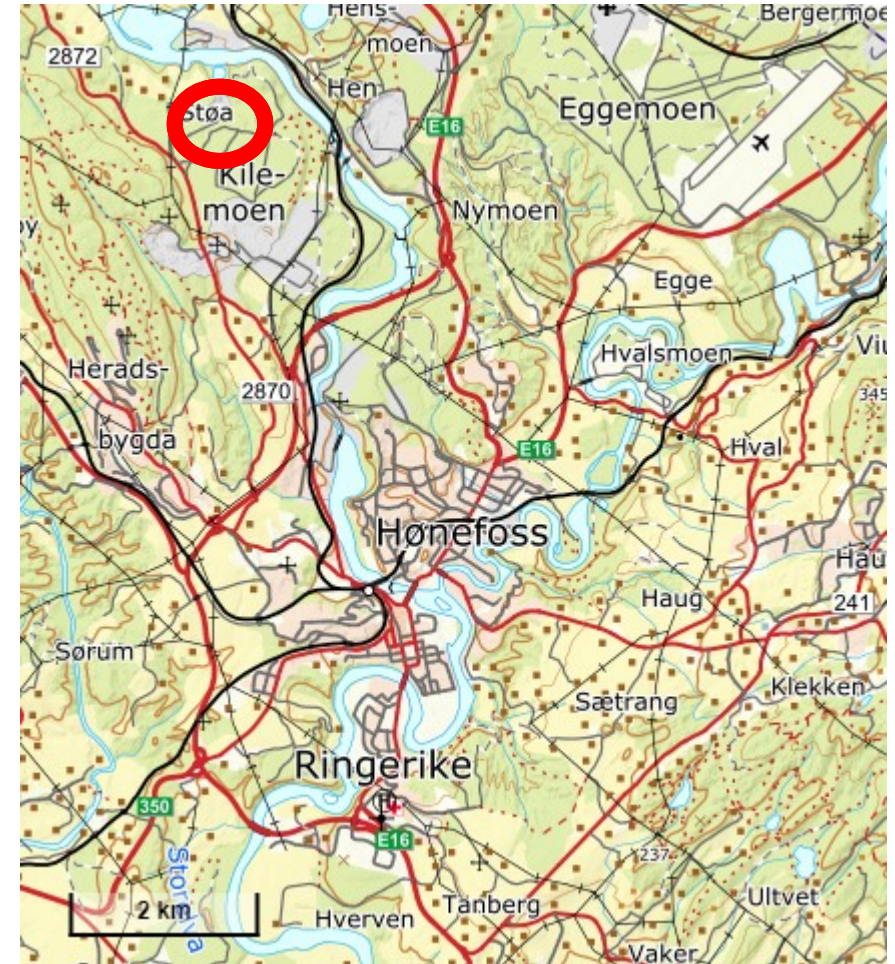


1. gangsbehandling Støen grusuttak



Hovedelementer

- Politisk oppstart FS SP 15.06.2022
- Eksisterende grustak hvor det kan tas ut ca. 350 000 m³, med maks 50 000 m³ per år.
- Nedre grense for uttak av grus foreslås til kote 155, dette i tråd med bestemmelsene for aktuell sikringszone i Områderegulering for Ringerike vannverk på Kilemoen.
- Området skal hovedsakelig tilbakeføres og istandsettes til friluftsområde ved avslutning av grusuttak.
- Hensyn til natur og miljø, og hensyn til drikkevannskilde er konsekvensutredet i tråd med vedtak om politisk oppstart. Kartlegging av sandlevende insekter gjennomføres før 2. gangsbehandling.

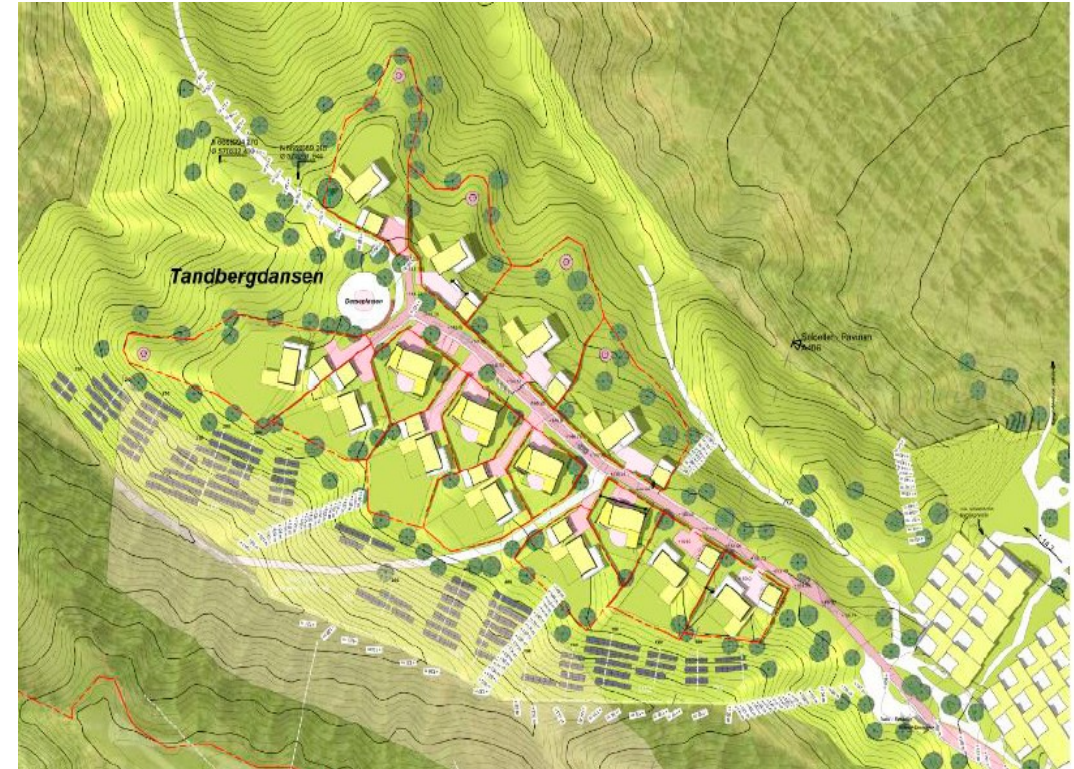


1. gangsbehandling Tanbergdansen



Hovedelementer

- Økning av antall boenheter fra ca. 45 til 120 med variert boligstruktur, blokker, terrasseleiligheter, rekkehus og eneboliger.
- Grunnforhold er undersøkt.
- Miljømessig høye ambisjoner.
- Solceller ønskes etablert i sørlig ravine.



1. gangsbehandling Loeshagen



Hovedelementer

- Fortetting i Haugsbygd med en boligblokk og eneboliger i rekke – prinsippavklaring april 2023.
- Det legges opp til max 19 boenheter.
- Det planlegges privat avløpsanlegg som muliggjør påkobling for andre boliger i området.



2. gangsbehandling Tolpinrud torg



Hovedelementer

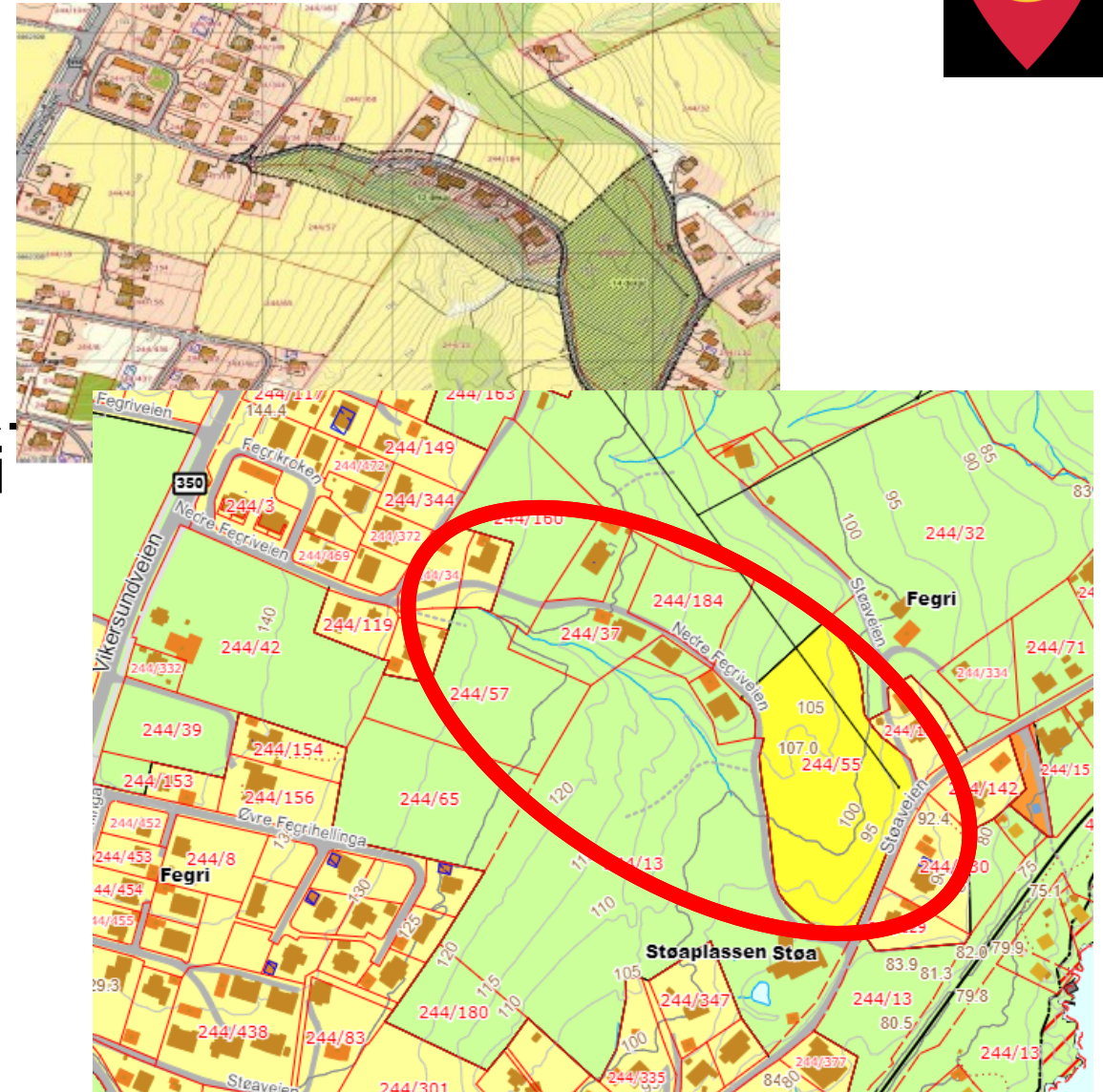
- Etablering av ny dagligvarebutikk inntil 800 m² salgsareal.
- Planforslaget er endret etter 1. gangsbehandling ved at en blokk er tatt bort.
- Det legges nå opp til max 42 boenheter.





Hovedelementer

- Det legges til rette for ca. 20 boliger med eneboliger, tomannsboliger og rekkehus.
- Planområdet dekker totalt ca. 26 daa. Ca. 12 daa er avsatt til LNF-område i kommuneplanens arealdel og vil i planen avsettes til vei.
- Det vil vurderes to alternativer for adkomst i planarbeidet
 1. Utbedring av eksisterende Nedre Fegrivei.
 2. Ny atkomstvei i ravinedal. Det er utført naturkartlegging av ravinedal.



Politisk oppstart og planprogram ny hovedbrannstasjon



Hovedelementer

- KS vedtok 23.06.2022 at det skal starte opp en reguleringsprosess for hovedbrannstasjon på Hvervenmoen.
- Planområdet er hovedsakelig avsatt til LNF-formål med hensynssone friluftsliv i gjeldende kommuneplan.
- Planen skal ha planprogram og konsekvensutredning og legges frem politisk i august 2023.
- Viktige temaer i planen:
 - Adkomst (planlagt blålys-utkjøring på E16 og øvrig adkomst via Monserudveien)
 - Naturverdier (bittergrønn, vilt m.m.)
 - Friluftsliv
 - Jordvern
 - Kulturminner
 - Kvikkleire

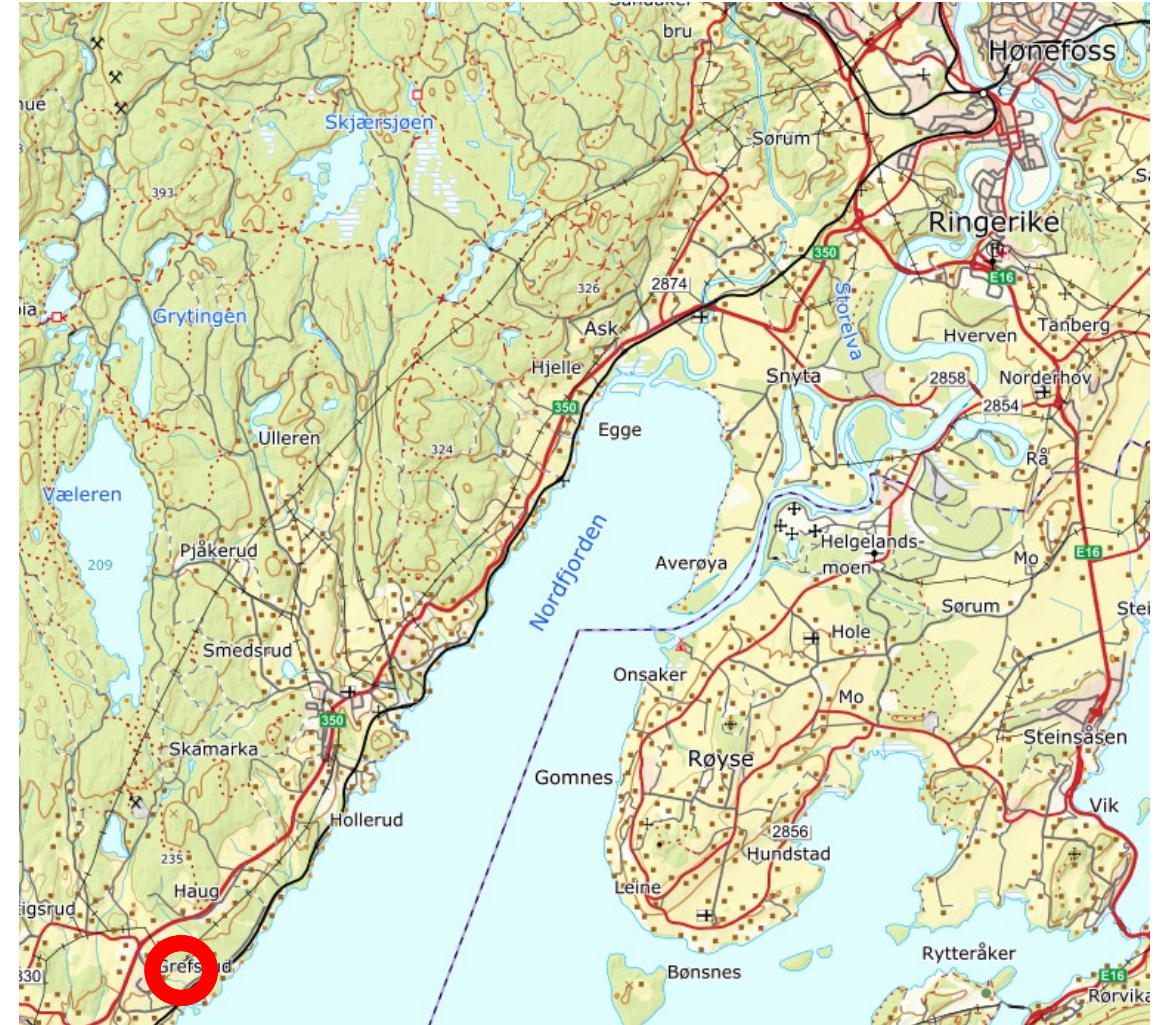


Politisk avklaring om gang- og sykkelvei Norderud



Hovedelementer

- Planen legger til rette for max 8-10 nye boenheter i enebolig eller tomannsboliger på Nakkerud.
- Det mangler i dag fortau fra planområdet i Nakkerudgata til Rv. 350, ca. 600 m. Fartsgrense på stedet er 30 km/t.
- Kommunen mener at det bør opparbeides fortau, men ser ikke at kostnaden for opparbeidelse kan ilegges på denne planen alene. Det legges derfor opp til politisk avklaring om krav til fortau.



Avslutning og takk!

