



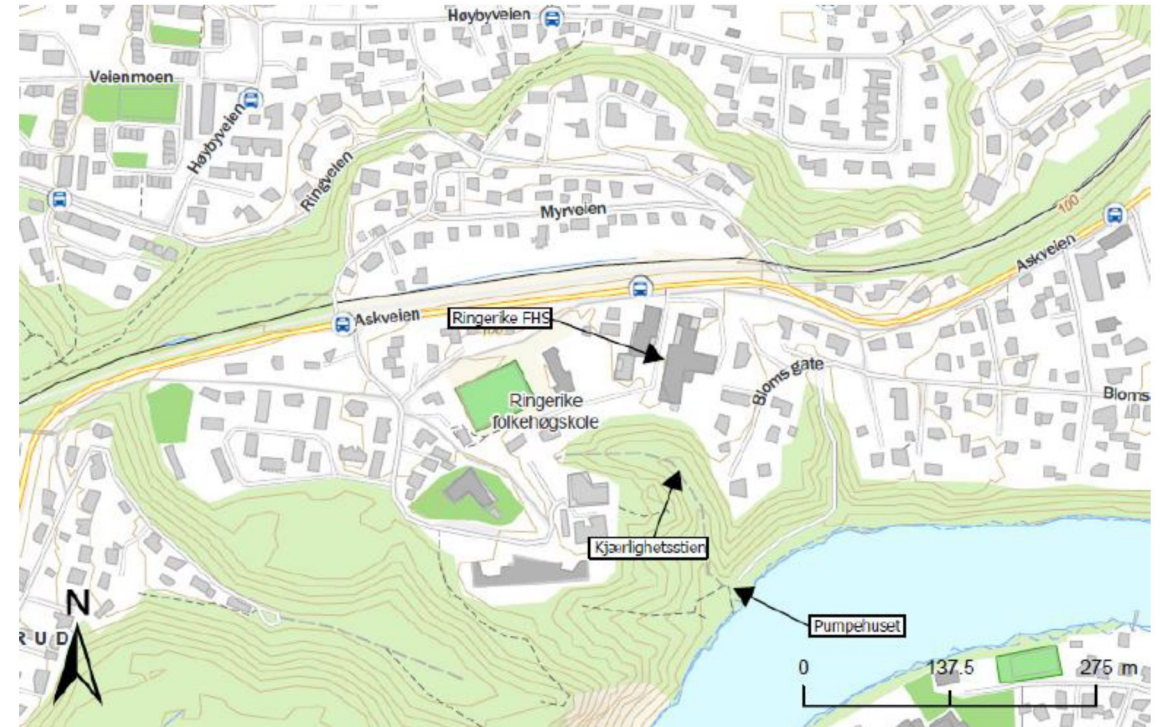
RINGERIKE
KOMMUNE

Skredfaresone 2846 - Bloms gate

Harriet Slaaen og Yngvild Skjeldnes



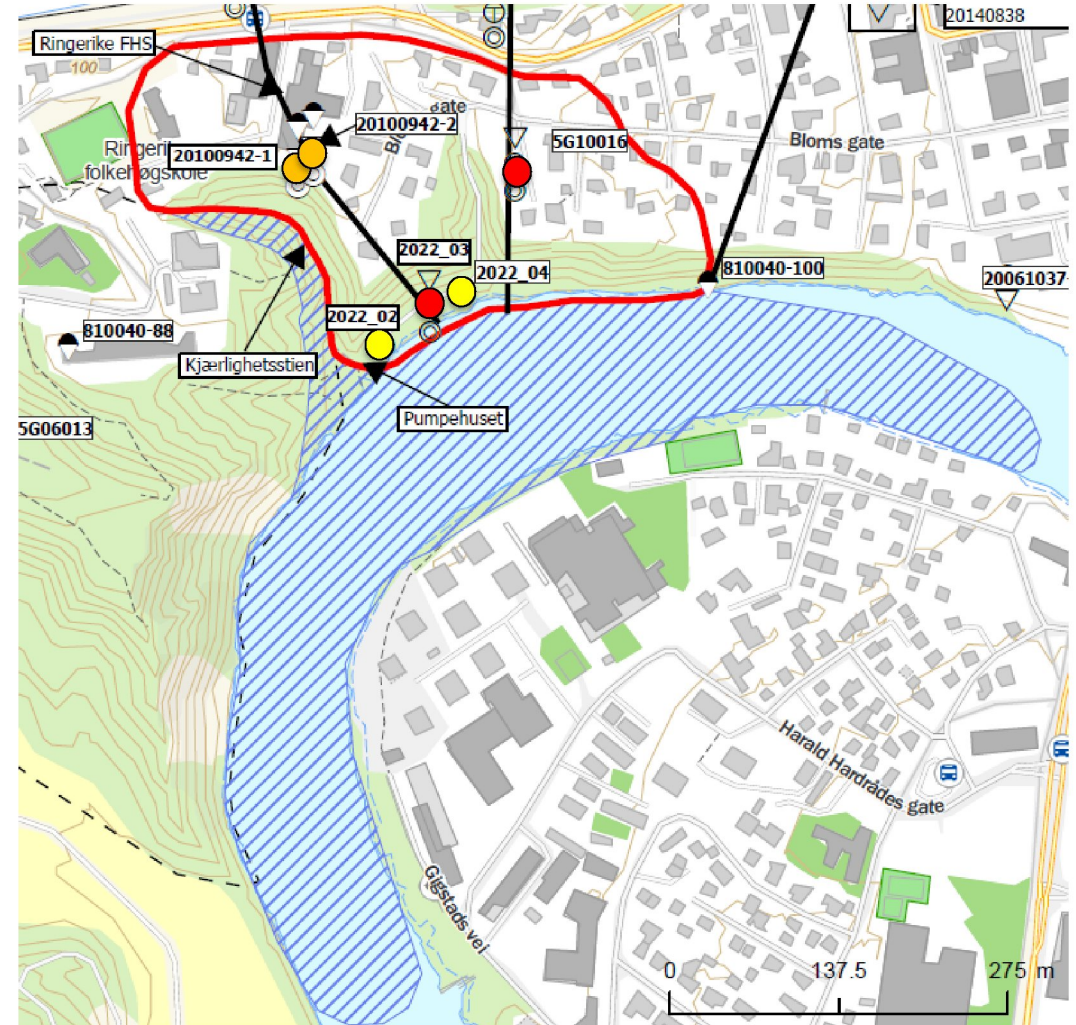
- Ringerike folkehøgskole ville gjøre tiltak som krevde grunnundersøkelser
 - NGI utførte grunnundersøkelser høsten 2022 på oppdrag av Viken Fylkeskommune
- Våren 2023 ble rapporten publisert
 - NGI anbefalte videre undersøkelser av sonen
- Kommunen har tatt over prosjektet etter Viken Fylkeskommune
 - Fordi kommunens eiendom skal undersøkes, i tillegg til private eiendommer



Hva sier rapporten? (1/2)



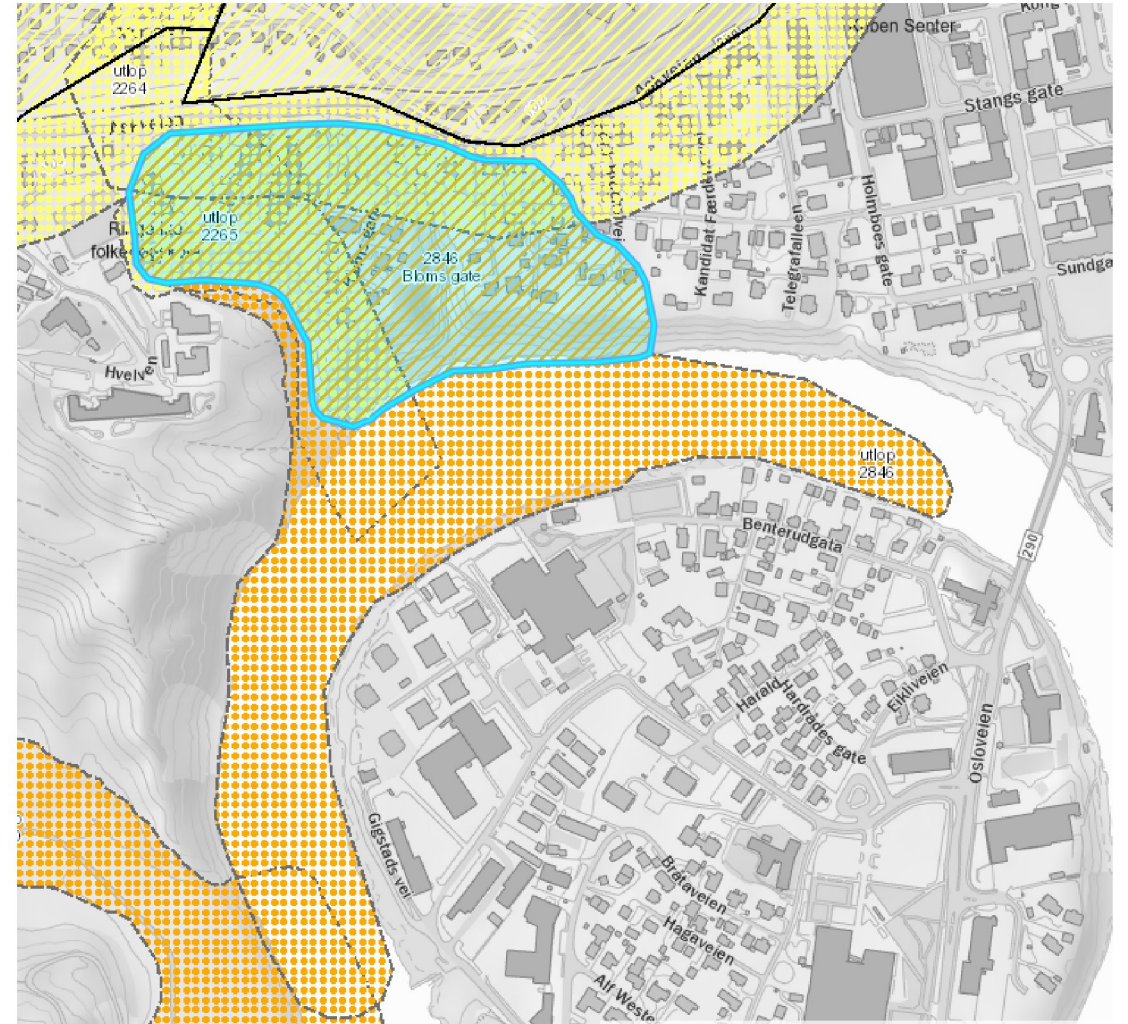
- Noe erosjon i yttersving av Storelva
- Påvist 2 meter med kvikkleire ved Storelva (rødt)
 - Indikerer ikke-kvikkleire øst og sørvest for dette punktet (gult)
- Tidligere undersøkelser
 - Påvist kvikkleire øst for Folkehøyskolen (rødt)
 - Indikasjon på kvikkleire ved Folkehøyskolen (oransje)



Hva sier rapporten? (2/2)

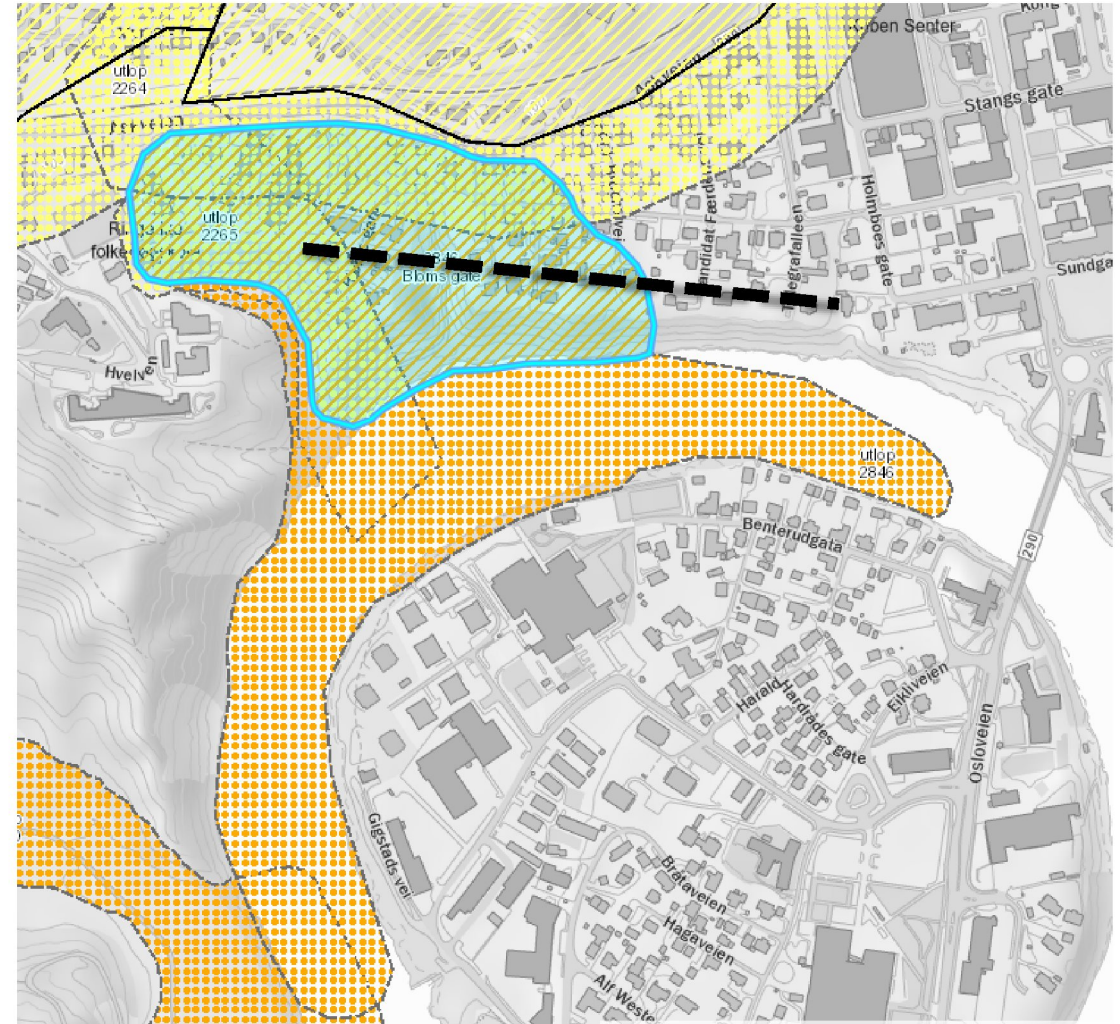


- NGI har utarbeidet en kvikkleiresone
 - Faregradsklasse: Middels
 - Middels sannsynlighet for en skredhendelse
 - Konsekvensklasse: Meget alvorlig
 - Meget alvorlig konsekvens hvis det går et skred
 - Risikoklasse: 4
 - Risiko = skadekonsekvens x faregrad
 - En skala fra 1 (lav risiko) til 5 (høy risiko)
- NGI anbefaler videre undersøkelser for å få en mer korrekt soneavgrensning





- NGI skal utføre grunnboringer i slutten av mai og/eller juni (langs den stiplede linjen)
- Resultatene kan gi en ny kvikkleiresone, og rapporten vil komme med anbefalinger om videre arbeid
 - Eventuelle sikringstiltak



Takk for oppmerksomheten!



RINGERIKE
KOMMUNE