



RINGERIKE
KOMMUNE

Kommuneplanens arealdel

Tema: parkering og forslag administrasjonen jobber med

Ass. kommunedirektør Heming Rudrud Herdlevær og arealplanlegger Eirik Næss
HMA 6. februar 2023



1. Kort innledning

2. Parkeringsbestemmelser

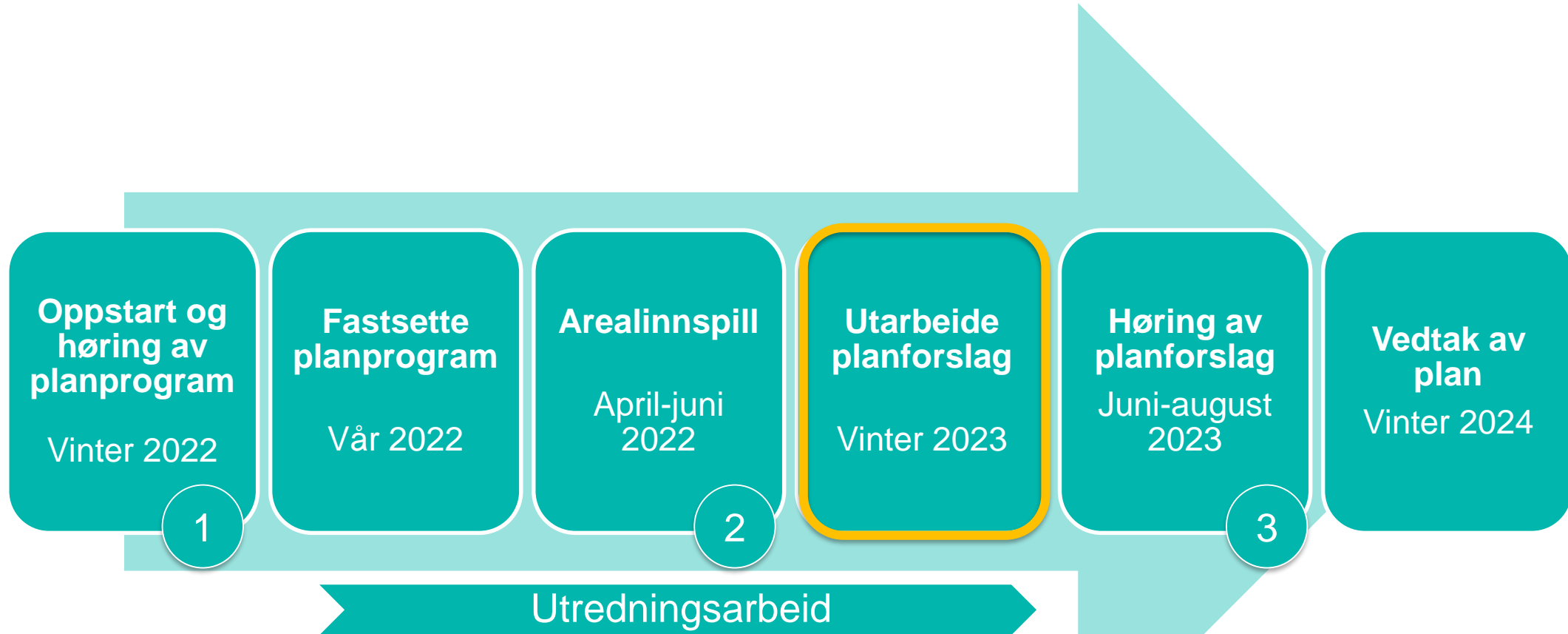
3. Forslag administrasjonen jobber med

- Hønefoss
 - Sentrumssoner
 - Temakart type bebyggelse
 - Forslag til endringer av arealformål
- Heradsbygda og Haugsbygd
- (Tettstedene hvis tid)



- Forrige orientering i HMA var i november
- Sak om endret framdrift - kommunestyret desember 2022
 1. *Kommunestyret ber rådmannen planlegge for politisk 1. gangsbehandling av kommuneplanens arealdel i inneværende kommunestyreperiode.*
 2. *Kommunestyret tar til orientering at sluttbehandling av kommuneplanens arealdel blir tidlig i neste kommunestyreperiode.*

Vedtak i kommunestyret 09.12.2022 sak 173/22.



Tre tidspunkt hvor det åpnes for innspill (1, 2 og 3 i figuren).

Hva skjer framover?



- **Ungt entreprenørskap**, februar.
- **Åpne møter** på ByLab 16. og 21. februar.
- **Informasjon og dialog** i politiske møter
 - HMA og Formannskapetets strategi og plan, februar og mars.
- **Politisk 1. gangsbehandling** av planforslaget
 - HMA og Formannskapetets strategi og plan, mai.





- Samfunnsplanlegging har langsiktig perspektiv
 - Planen har perspektiv fram mot 2035
 - Samtidig tenker vi også i et enda lengre perspektiv
- Kommuneplanen er på overordna nivå
- Kommunestyret er planmyndighet.
 - Vi jobber ut fra gjeldende planer vedtatt i kommunestyret.
- Alle forslag er foreløpige.



PARKERING



RINGERIKE - nærmest det meste



- **Kommunens parkeringspolitikk skal;**
 - Bidra til et levende sentrum, og virke dempende på bruk av bil til arbeidsreiser.
 - Redusere behov for areal til parkering i sentrum, og bidra til å realisere mål om nullvekst i personbiltransporten.
 - Danne grunnlag for at bilparkering i sentrumskjernen reduseres gradvis over tid, og etablere parkeringer i utkanten av sentrum for overgang til gange, sykkel og kollektivtilbud.
- Vedtatte mål i *Parkeringsstrategi Hønefoss 2020-2030* og *Planprogram for kommuneplanens arealdel 2023-2035*.



- Parkeringsstilbudet påvirker hvilket reisemiddel vi velger.
- Godt kollektivtilbud og gang- og sykkelveier påvirker også valg av reisemiddel.
- Innføre minimums- og maksimumskrav til parkering i ulike soner.
- Etablere flere parkeringsplasser (av høy kvalitet) for sykkel.



- Fra planprogrammet;

Parkering

- Oppheve gjeldende parkeringsforskrift, evaluere parkeringsbestemmelsene og erstatte forskriften med bestemmelser i kommuneplanens arealdel.
 - Vurdere områder for ulike typer offentlig parkering i Hønefoss.
- Kommunestyret vedtok igangsetting av opphevelse av parkeringsforskriften 09.12.2022 sak 178/22.
 - Områder for offentlig parkering i Hønefoss vurderes i annen prosess jf. fremdrift til 1. gangsbehandling av kommuneplanen.



- Parkeringsbestemmelsene vil være på et overordnet nivå.
- Det er vurdert mest hensiktsmessig at detaljer avgjøres særskilt i de enkelte reguleringsplaner og byggesaker.



- Soneinndeling
- Overflateparkering
- MC-parkering
- Parkering for mikromobilitet
- Klargjøring og installering av elbil-ladere



Kilde: Tom Bjornstad, [Wikipedia](#)





- Foreslått indre- og ytre sentrumssoner for Hønefoss, Haugsbygd, Heradsbygda og tettstedene.
- Foreslått differensiering av parkeringskrav ut fra soneinndeling.





- Forslag om å begrense overflateparkering.
- Eksempel fra *Områderegulering Hønefoss*;
 - «*Ved behov for mer enn 10 parkeringsplasser innenfor et felt skal minst 85 % av parkeringsplassene ligge under terreng.*»





- Det har kommet innspill til kommuneplanen om å avsette egne parkeringsplasser til MC/moped.





- Fremkomstmidler som elsparkesykler har blitt populære de siste årene.
- Kommunen kan med fordel legge til rette for hensiktsmessig parkering for slike kjøretøy.





- Krav i byggteknisk forskrift § 8-8 (4) om at parkeringsplass skal klargjøres med plass for elektrisk infrastruktur for ladeanlegg til elbil.
- Foreslått å stille krav til andel ferdigmonterte elbil-ladere i kommuneplanen.





FORSLAG ADMINISTRASJONEN JOBBER MED

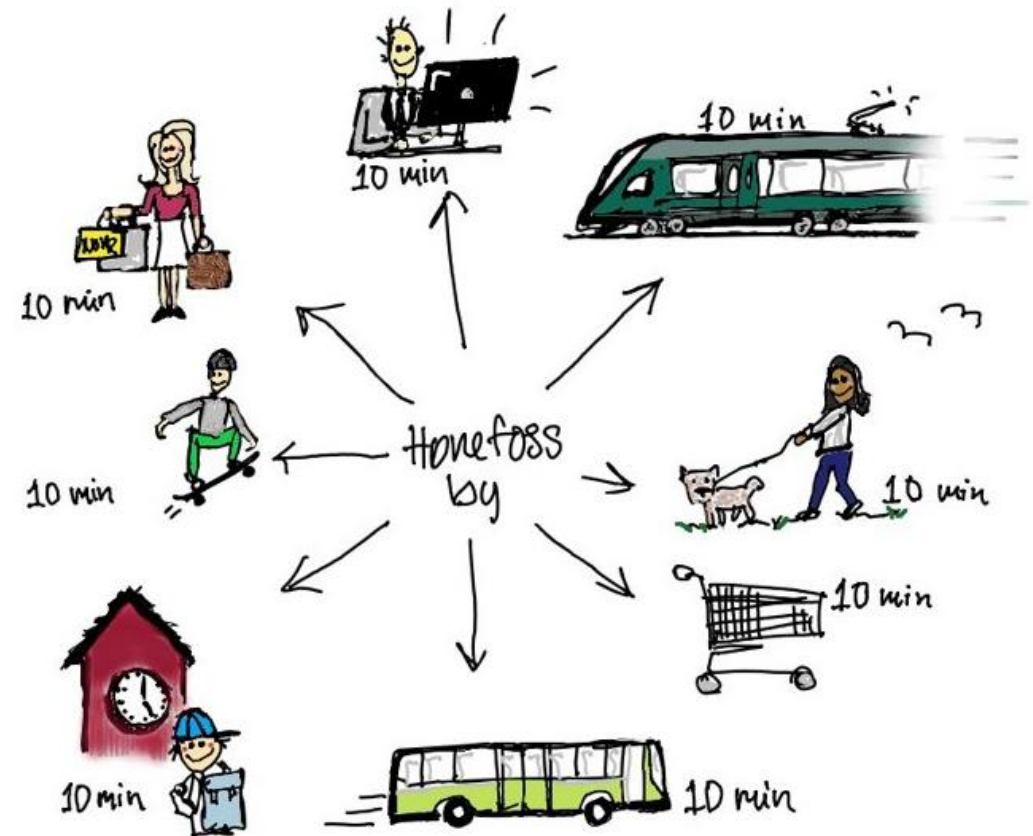
HØNEFOSS, HERADSBYGDA OG HAUGSBYGD



RINGERIKE - nærmest det meste



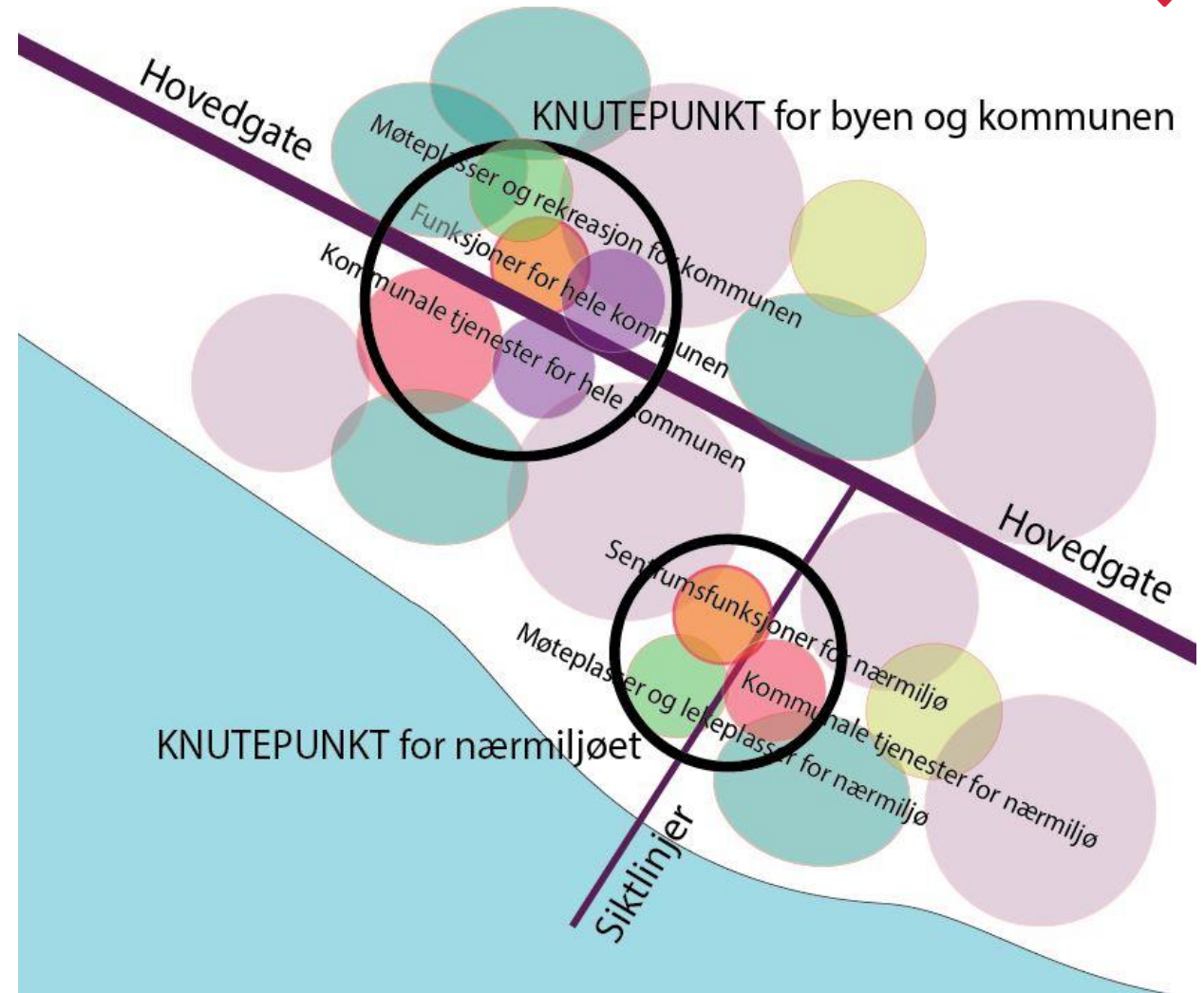
- Samlokalisere offentlige formål og formål med møteplassfunksjoner.
- Kommunens egne arealbehov
 - Helse og omsorg, skoler, barnehager, grøntområder, idrettsanlegg, teknisk, infrastruktur, administrative bygg.
 - Jobber med å få oversikt og finne løsninger.





Samle funksjoner bidrar til å nå mål i samfunnsdelen

- Forsterke knutepunkt med samlokalisering av funksjoner
 - For BYEN og for NÆRMILJØER
- Samlokalisering gir flere synergieffekter
 - Flere møter mellom mennesker
 - Økt bruk av kollektiv, gange og sykkel som transportmiddel
- Funksjoner som er bilbaserte, eller ikke berører mange mennesker kan plasseres utenfor knutepunkt.

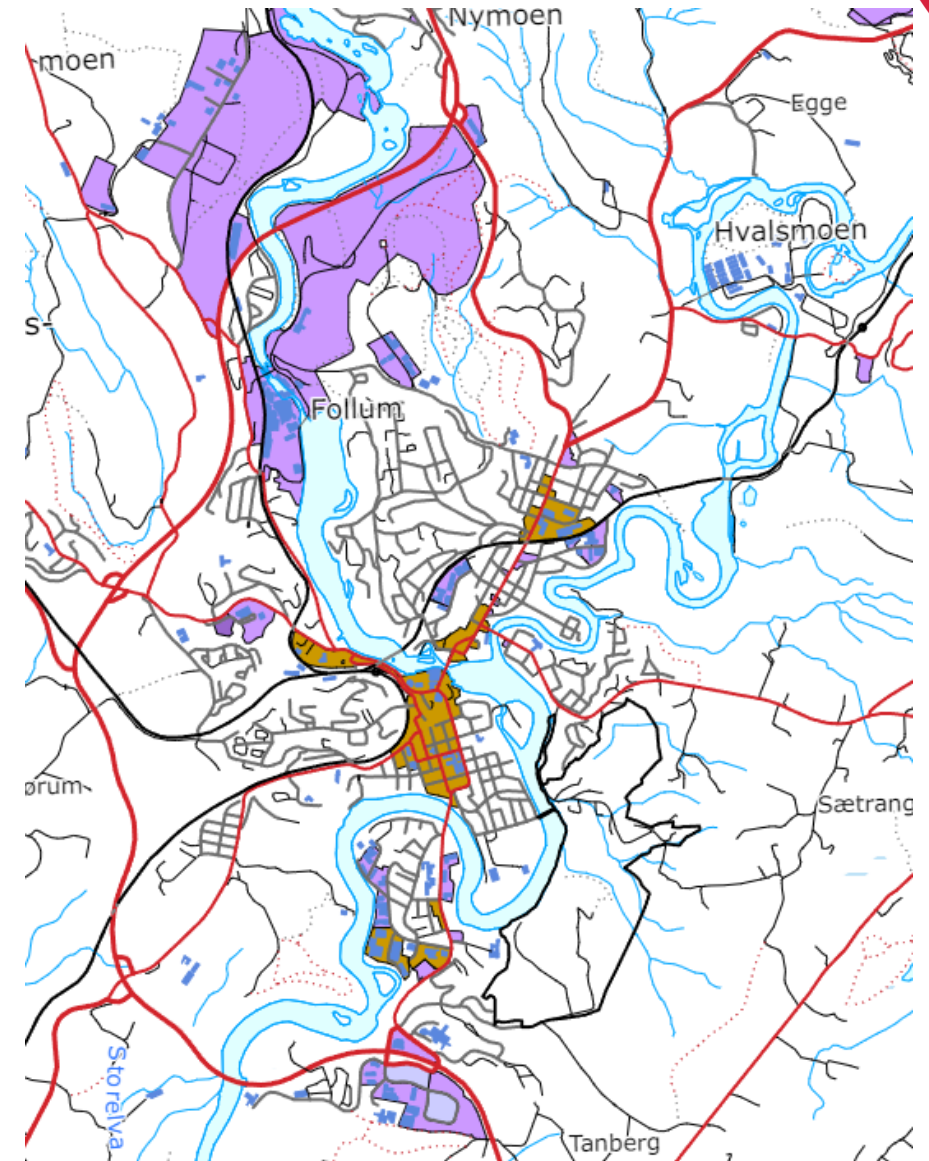


Hønefoss – sentrumsformål og næringsformål



Dagens situasjon

- Næringsformål
 - Store arealer utenfor byen.
 - Spredte arealer rundt i byen.
- Sentrumsformål
 - I sentrum, ved jernbanestasjonen, øvre Hønengata nord for jernbanen, Eikli.

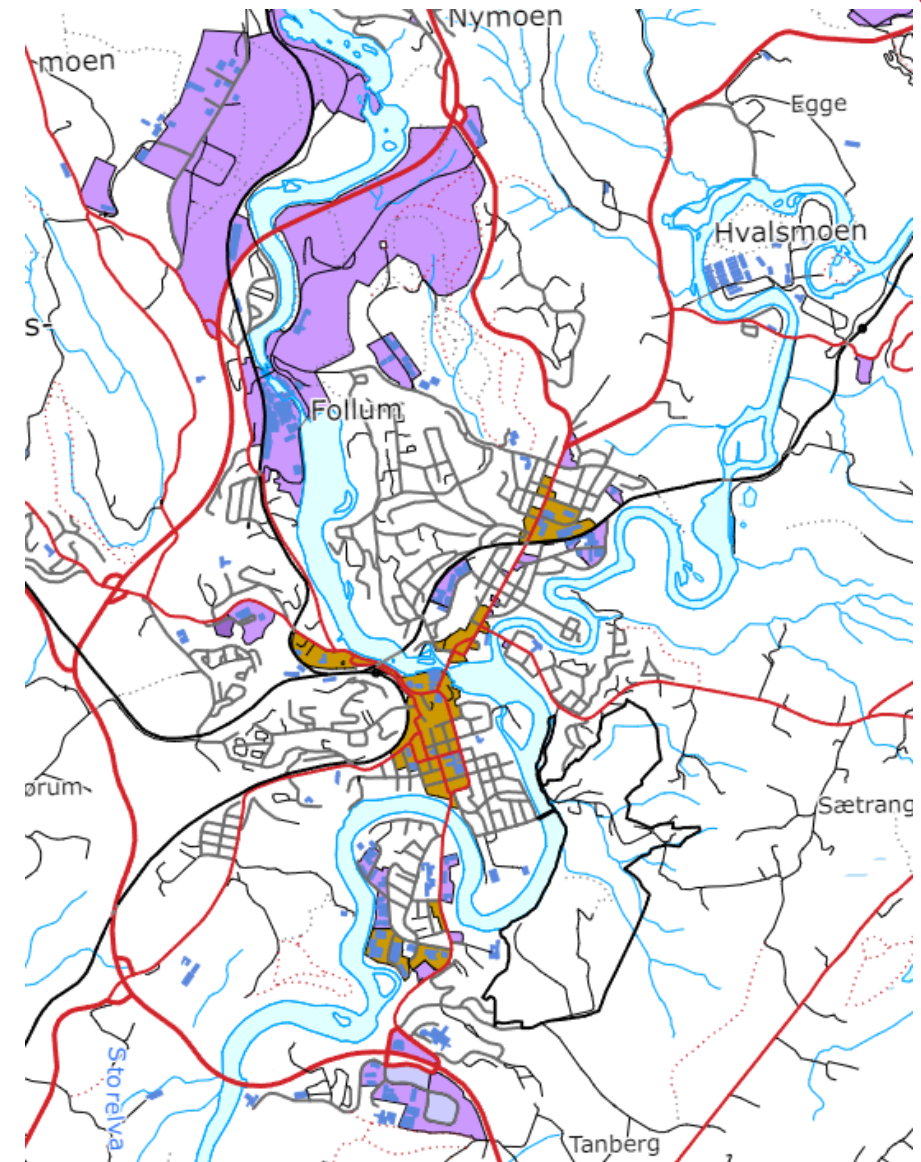




Er det næringsområder som bør transformeres til boligformål?

Skal vurderes jf. planprogrammet.

- En del spredte næringsarealer i byen, også i etablerte boligområder.
 - Hvordan er beliggenheten for beboere i området?
 - For næringsvirksomheten?
 - Hvor bør denne type næring ligge i framtida?
- Områder som vurderes
 - Deler av Eikli
 - Ankersgate
 - Asbjørnsens gate





Satsingsområder for næring i tillegg til **Hønefoss by**, jf. arealstrategien:

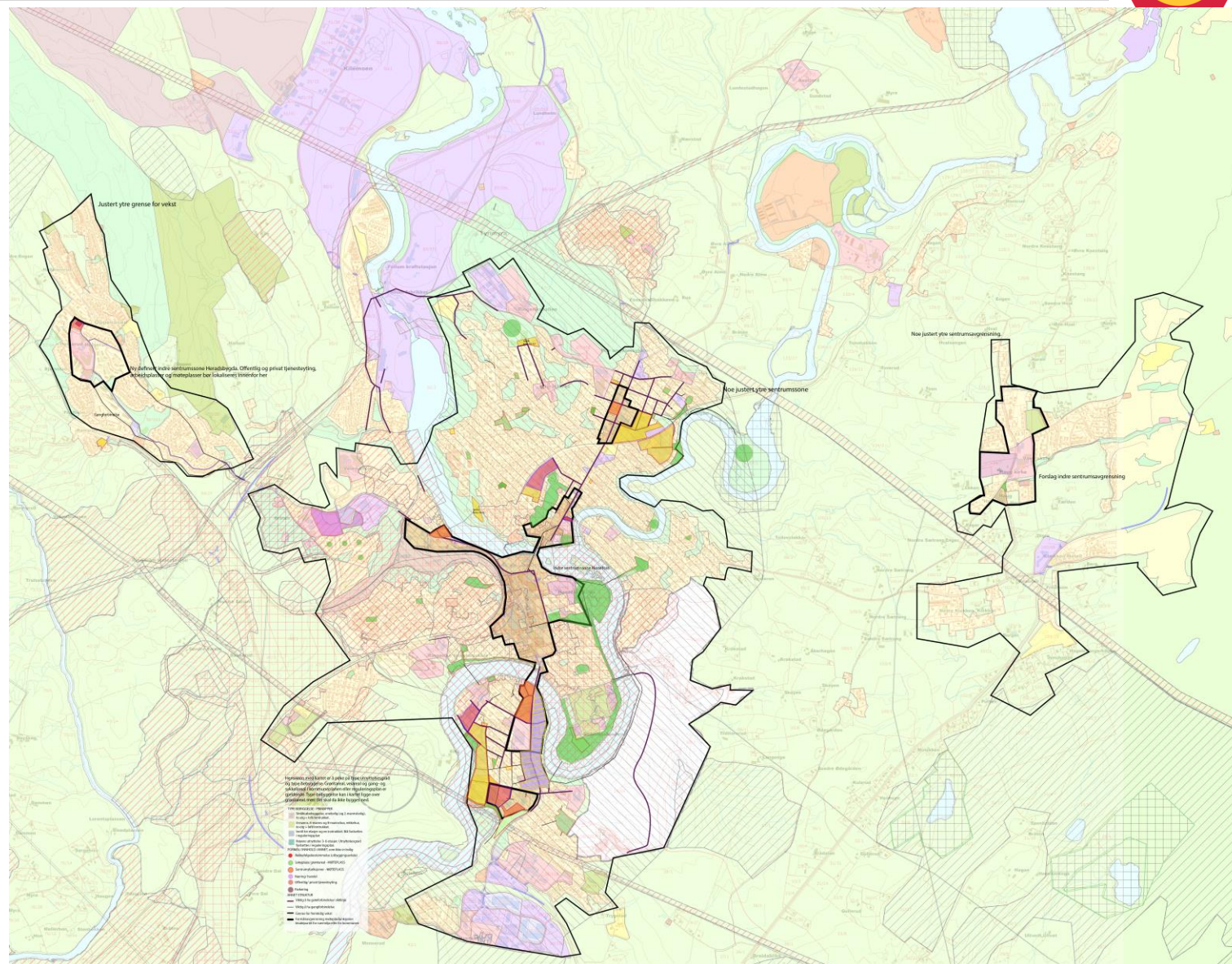
Hvor	Hva
Hensmoen	Plasskrevende handel og industri
Follummoen/Kilemoen	Industri med tilhørende aktivitet
Treklyngen	Grønn industri og kontorer tilknyttet dette
Hvervenmoen	Plasskrevende handel, kontor, lett industri
Eggemoen	Teknologi, lett industri, flyplass
Soknabruket	Treforedlingsindustri



Indre og ytre sentrumssoner for Hønefoss, Heradsbygda og Haugsbygd.

- *Indre sentrumssoner* også i Haugsbygd og Heradsbygda (arealstrategien hadde kun ytre grense).
- Tre indre soner i Hønefoss
 - Øvre Hønengata
 - Sentrum
 - Eikli

Legges ut i papir.

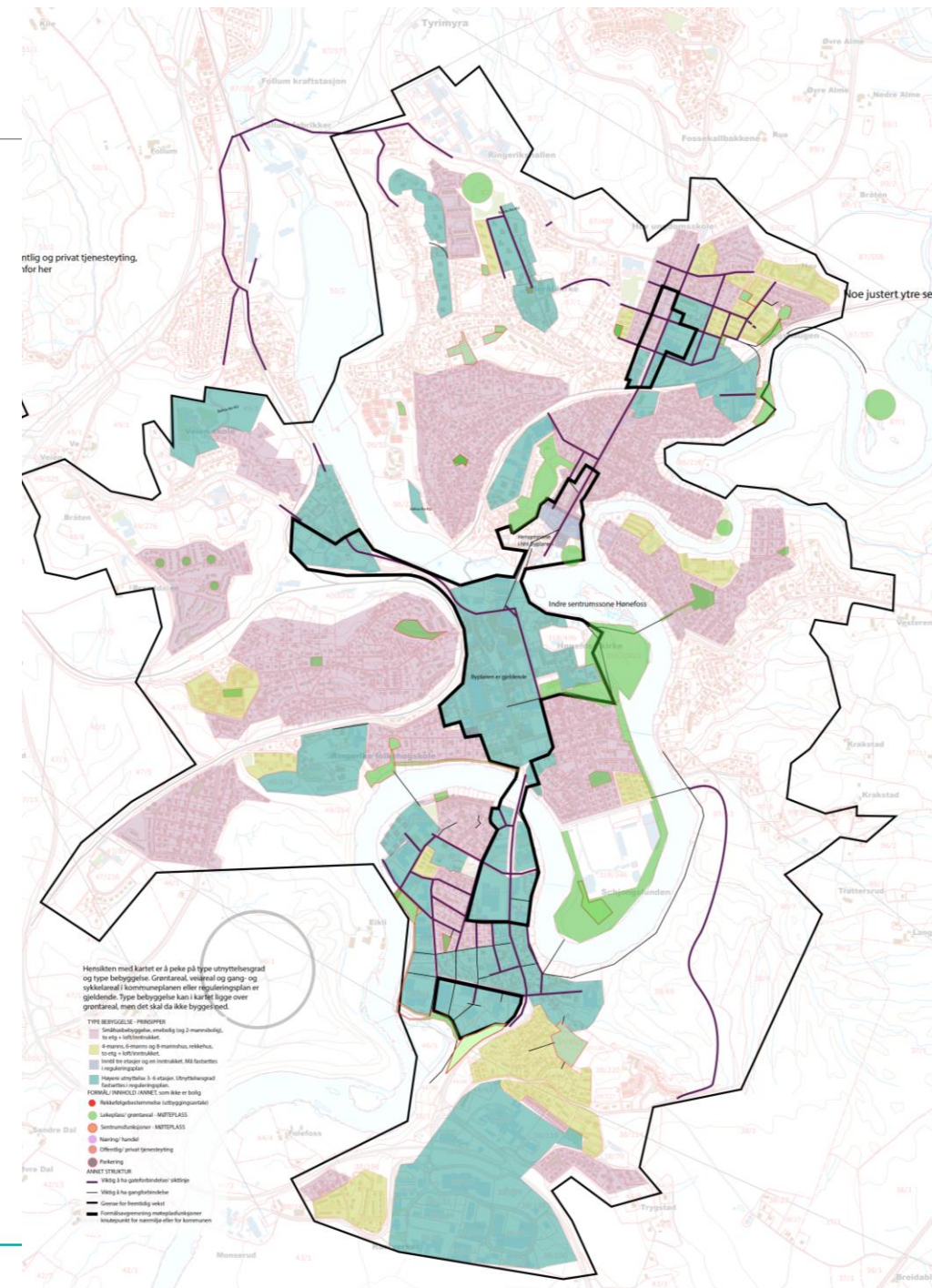


Temakart type bebyggelse

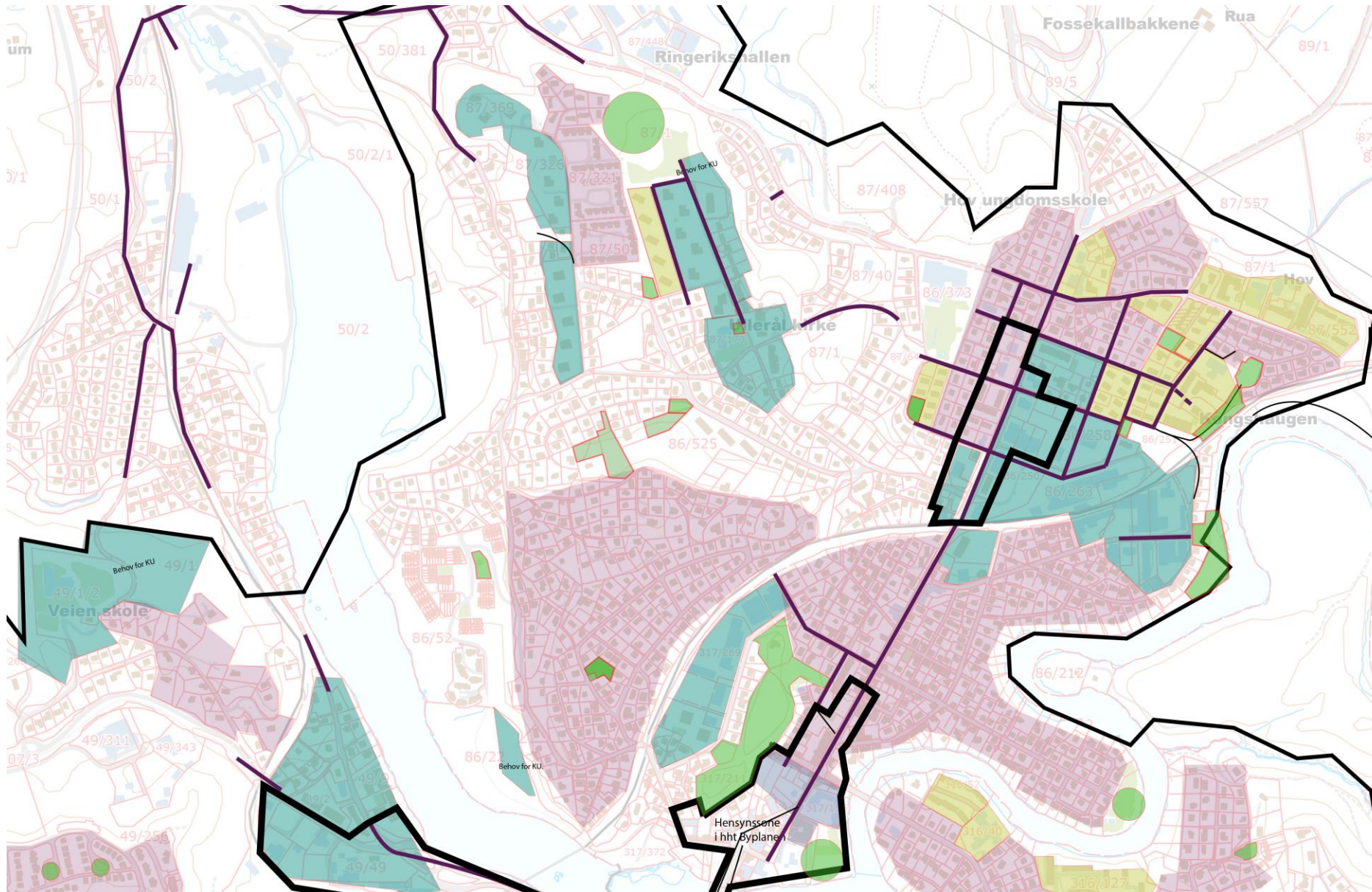
Skal være retningsgivende for
type bebyggelse og utnyttingsgrad.

Bakgrunn

- Dagens kommuneplan styrer ikke tetthet eller boligtyper.
- Sikre helhet - unngå avgjørelser fra sak til sak.
- Forutsigbarhet - innbyggere og utbyggere.
- Avklare hvilke småhusområder vi ønsker å ta vare på som småhusområder
(ev. hensynssone på særlig viktige områder for å sikre juridisk).



Temakart type bebyggelse – Hønefoss nord

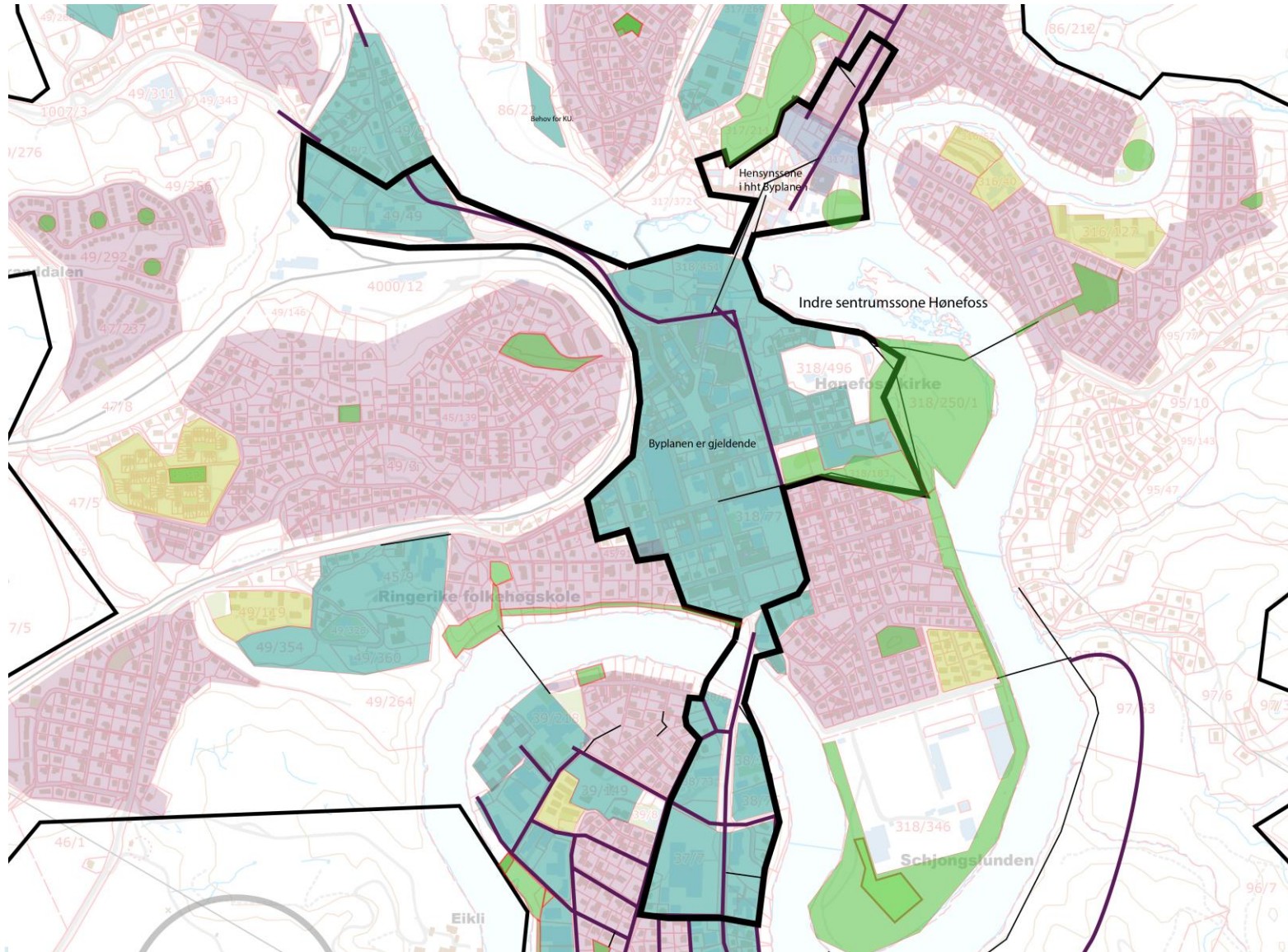


Skiller ikke mellom arealformål (bolig/næring osv.)

Viser indre og ytre sentrumssoner + prinsipper for type bebyggelse:

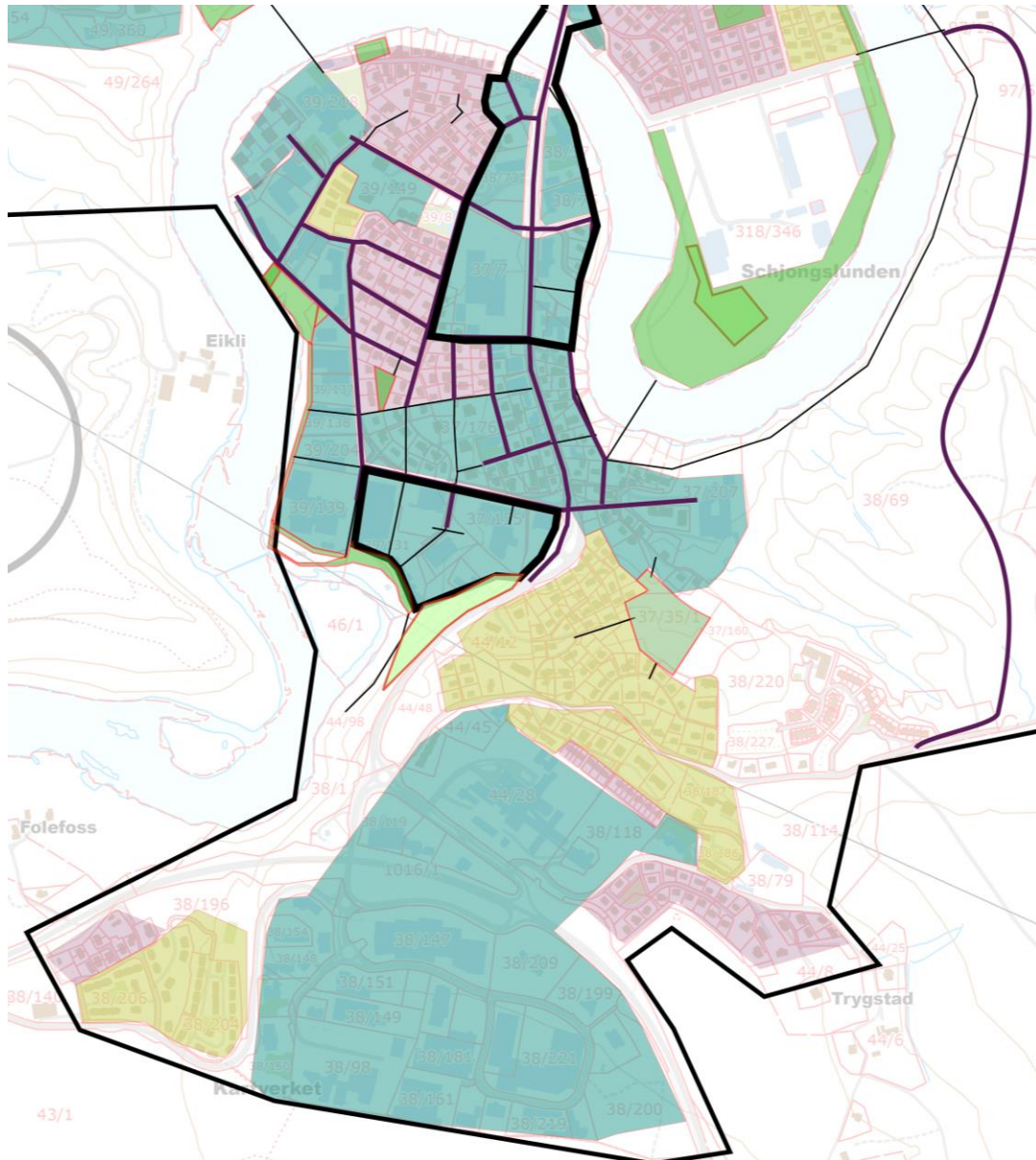
	Småhusbebyggelse (ene- og tomannsbolig, 2 etasjer + loft/intrukket).
	Flermannsboliger (4, 6, 8), rekkehus, 2 etasjer + loft/intrukket.
	Inntil 3 etasjer + en intrukket.
	Høyere utnyttelse, 3-6 etasjer.

Temakart type bebyggelse - sentrum



	Småhusbebyggelse (ene- og tomannsbolig, 2 etasjer + loft/intrukket).
	Flermannsboliger (4, 6, 8), rekkehus, 2 etasjer + loft/intrukket.
	Inntil 3 etasjer + en inntrukket.
	Høyere utnyttelse, 3-6 etasjer.

Temakart type bebyggelse – Hønefoss sør

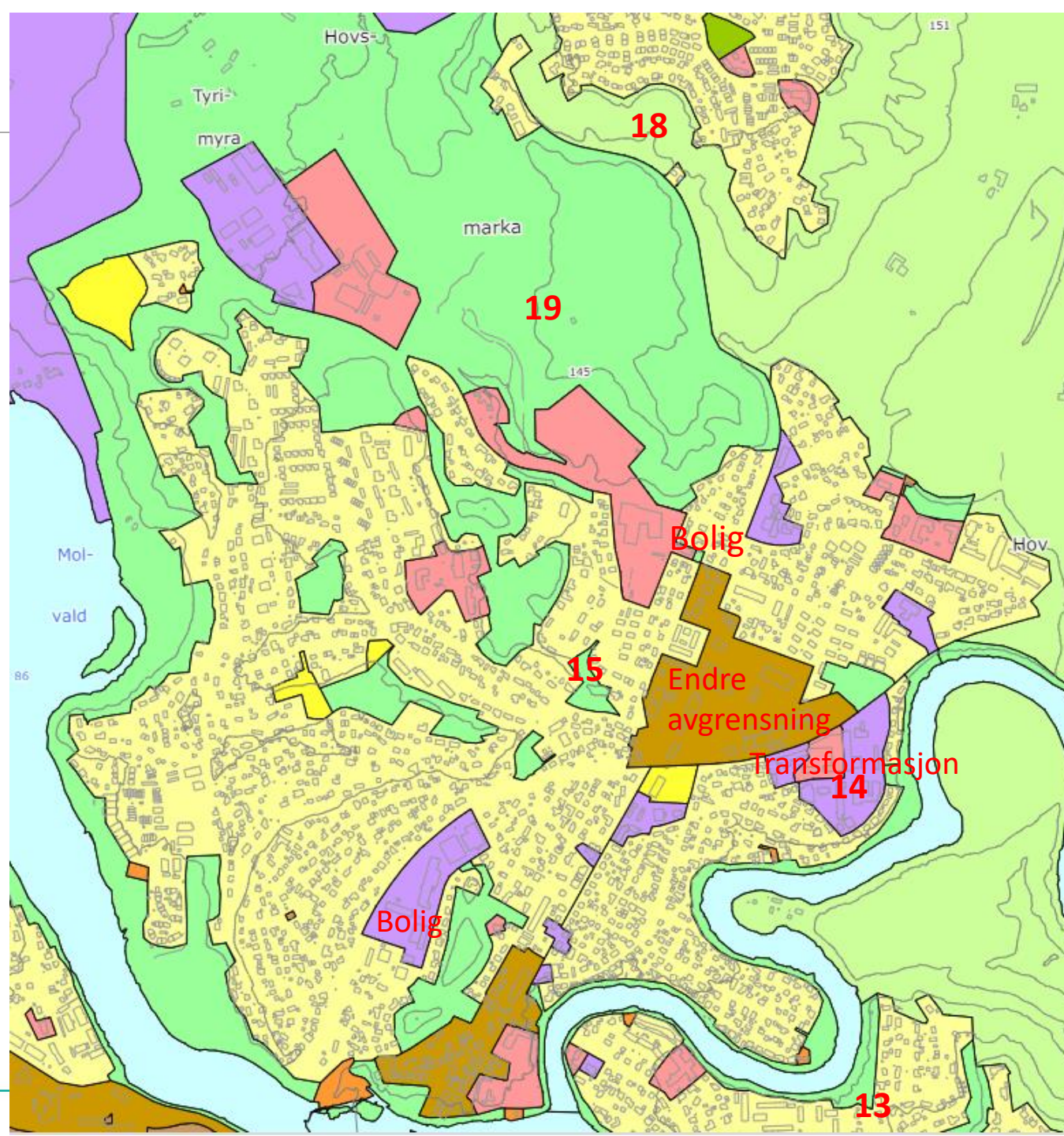


	Småhusbebyggelse (ene- og tomannsbolig, 2 etasjer + loft/intrukket).
	Flermannsboliger (4, 6, 8), rekkehus, 2 etasjer + loft/intrukket.
	Inntil 3 etasjer + en intrukket.
	Høyere utnyttelse, 3-6 etasjer.



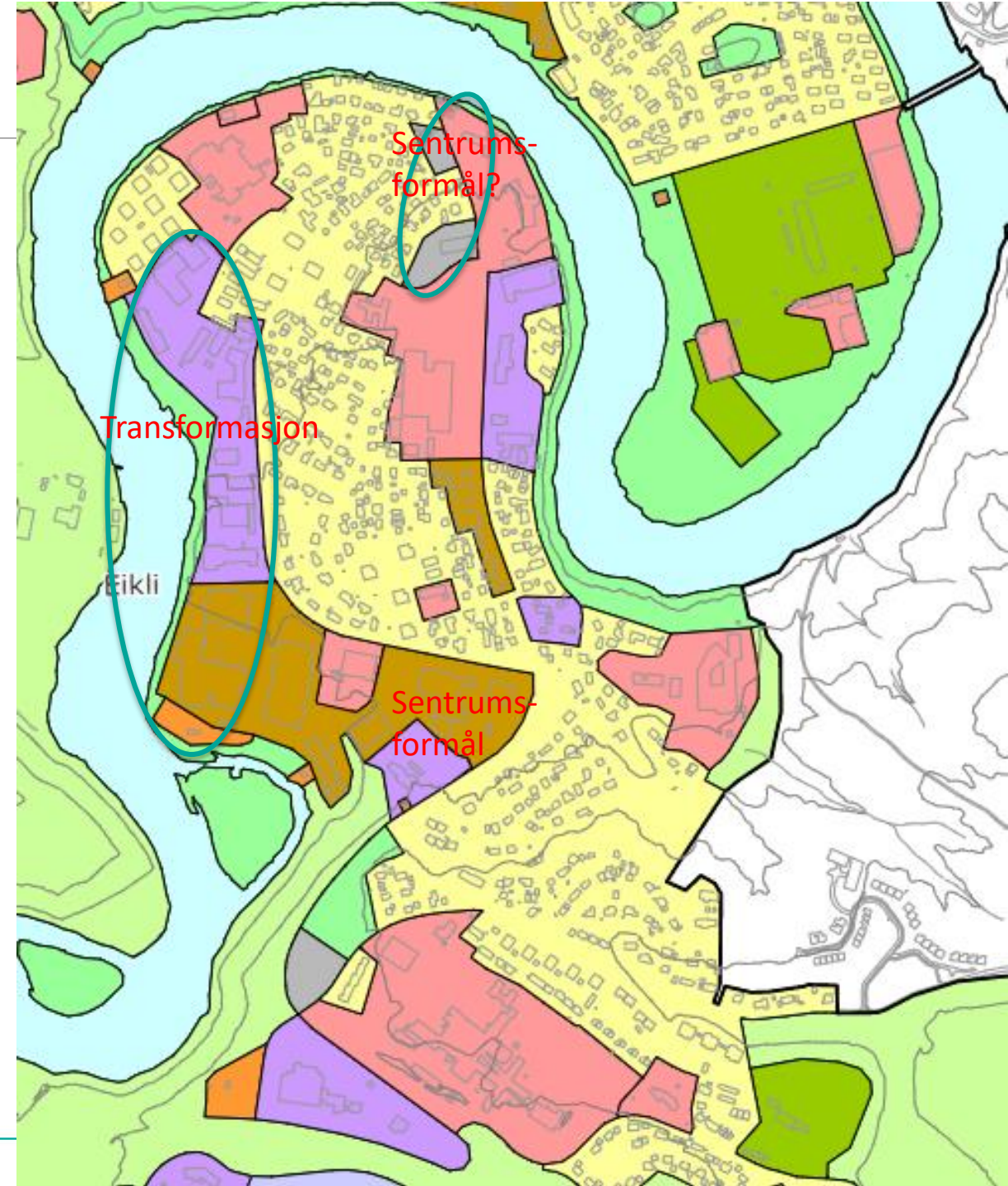
Hønefoss nord - forslag

- Flere områder er aktuelle for transformasjon.
 - Potensial for mange flere boliger i framtida.
 - Hvordan kan kommunen bidra til transformasjon?
- Asbjørnsens gate – åpne for transformasjon
 - Kombinert formål *bolig/næring* + hensynssone.
 - Følge opp politisk vedtak om kornsiloen.
- Ankers gate – åpne for transformasjon
 - Deler næringsarealet inngår i pågående regulering til boligformål.
- Ullerål tannklinikk
 - Endre til boligformål, jf. politisk vedtak.
- Sentrumsformål Øvre Hønengata
 - Endre avgrensning, mer konsentrert område.
 - Se i sammenheng med indre sentrumssone.



Hønefoss sør - forslag

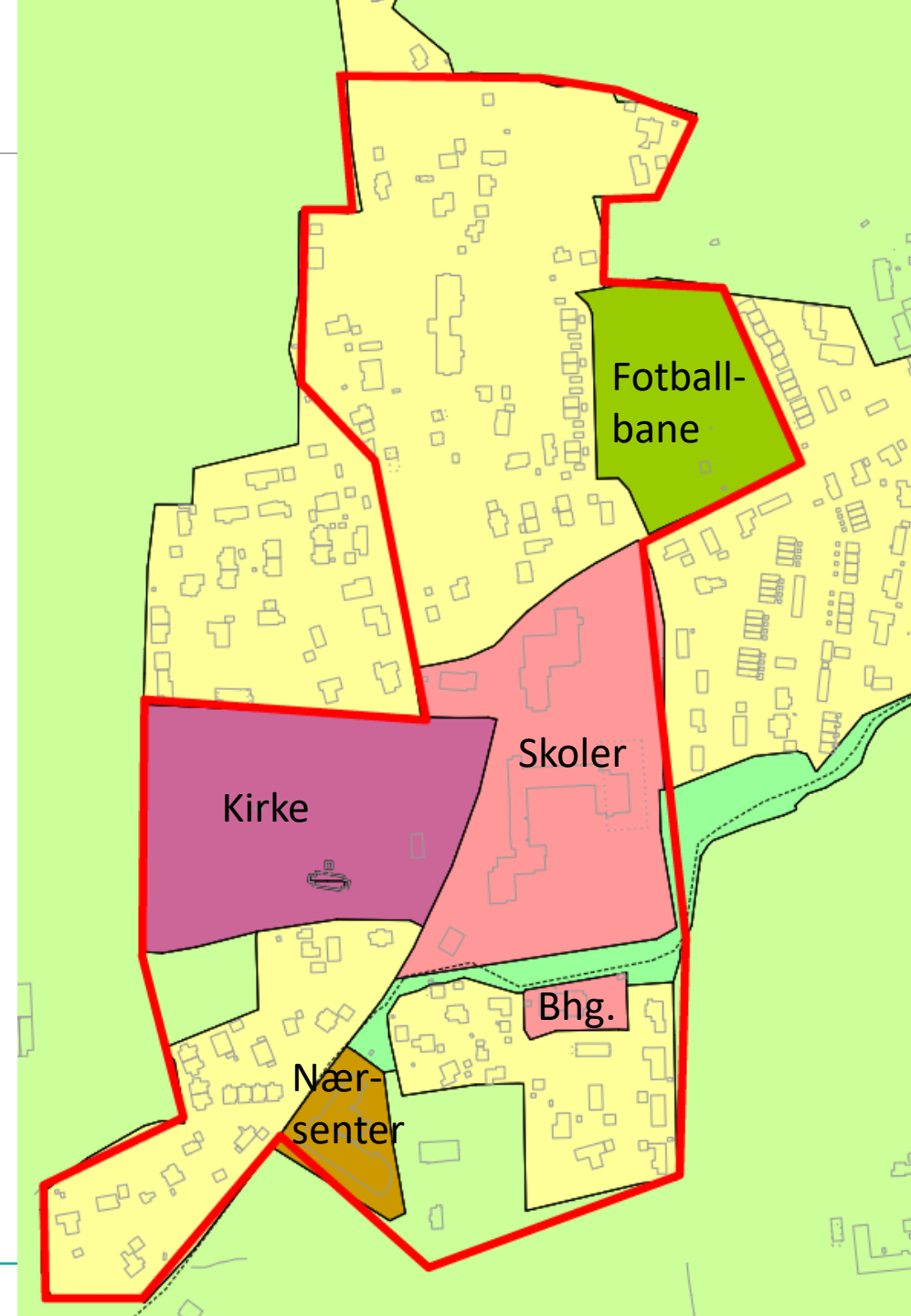
- Eikli – åpne for langsiktig transformasjon
 - Kombinert formål *bolig/næring* + hensynssone.
 - Hvordan kan kommunen bidra til transformasjon?
 - Et område med mange brukere (barneskole, barnehager, vgs., nærhet til USN, studentboliger) og potensiale for mange flere boliger i framtida.
- *Offentlig tjenesteyting*
 - Hvor skal vi ha kommunale tjenester i dette området?
 - Hvilke offentlige funksjoner ønsker vi her i framtida?
 - Ungdomsskole? Helsebygg, servicesenter? Badeanlegg?
- *Sentrumsformål*
 - Rundt rådhuset? Åpner for flere muligheter.
 - Eikli, bydelssenter, avgrense sentrumsformål til området mellom brannstasjonen og Osloveien.
- Hva ønsker vi for arealer langs Osloveien?
 - Flere typer formål i dag (bolig, sentrumsformål, næring og offentlig tjenesteyting).
 - Vurderer kombinert arealformål *bolig/næring*.



Haugsbygd – forslag

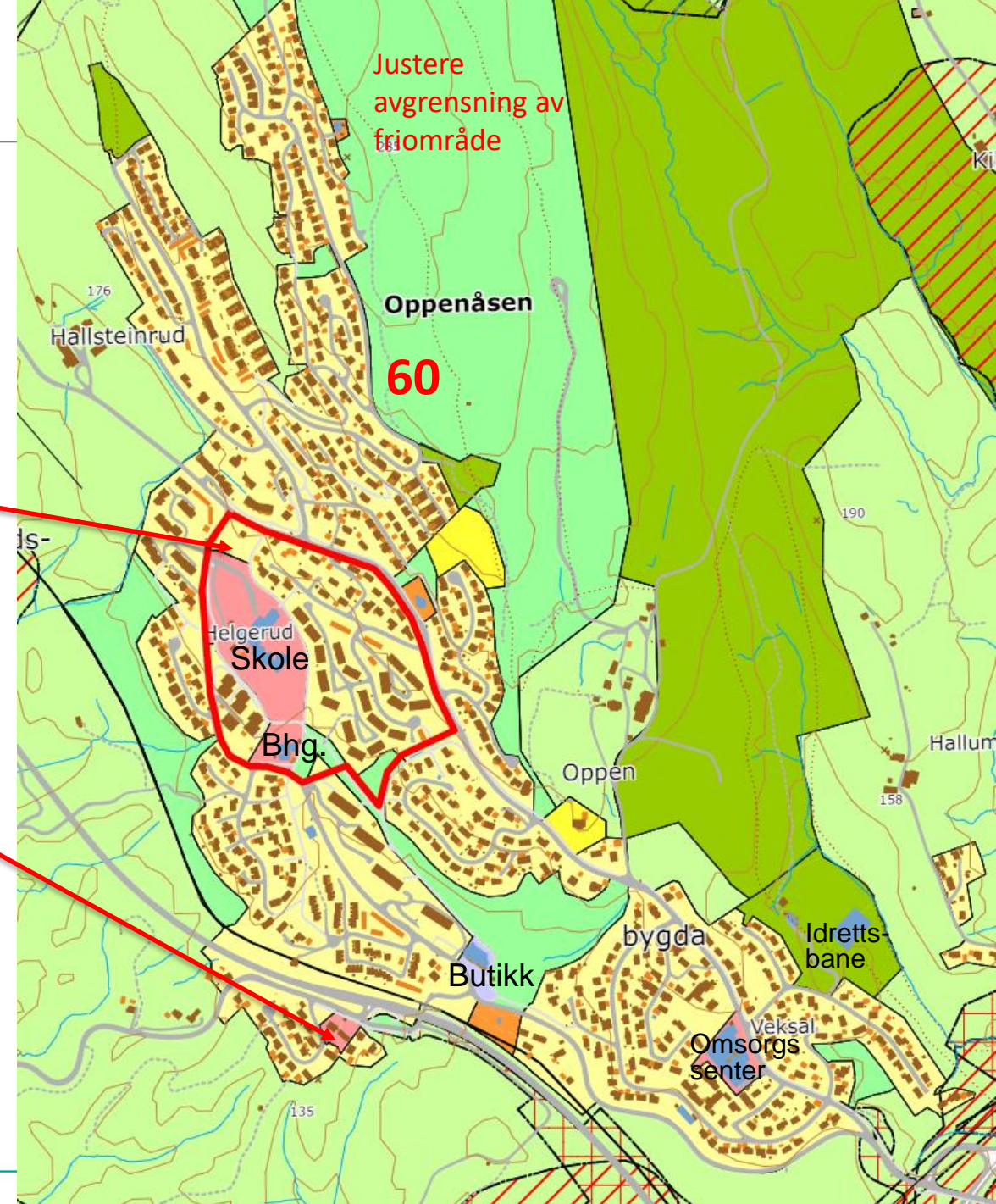
Indre sentrumssone (rød strek)

- Inkluderer noe LNF, dyrka jord.
- Vurderer å endre noe boligformål til *sentrumsformål* innenfor indre sentrumssone.



Heradsbygda – forslag

- *Indre sentrumssone* (rød strek)
- Utvide areal til *offentlig tjenesteyting* på kommunal eiendom nord for skolen
 - Løse behov for utvidelse av parkering.
- Endre fra *tjenesteyting* til *bolig* i sør
 - Endring iht. dagens bruk.





FORSLAG ADMINISTRASJONEN JOBBER MED

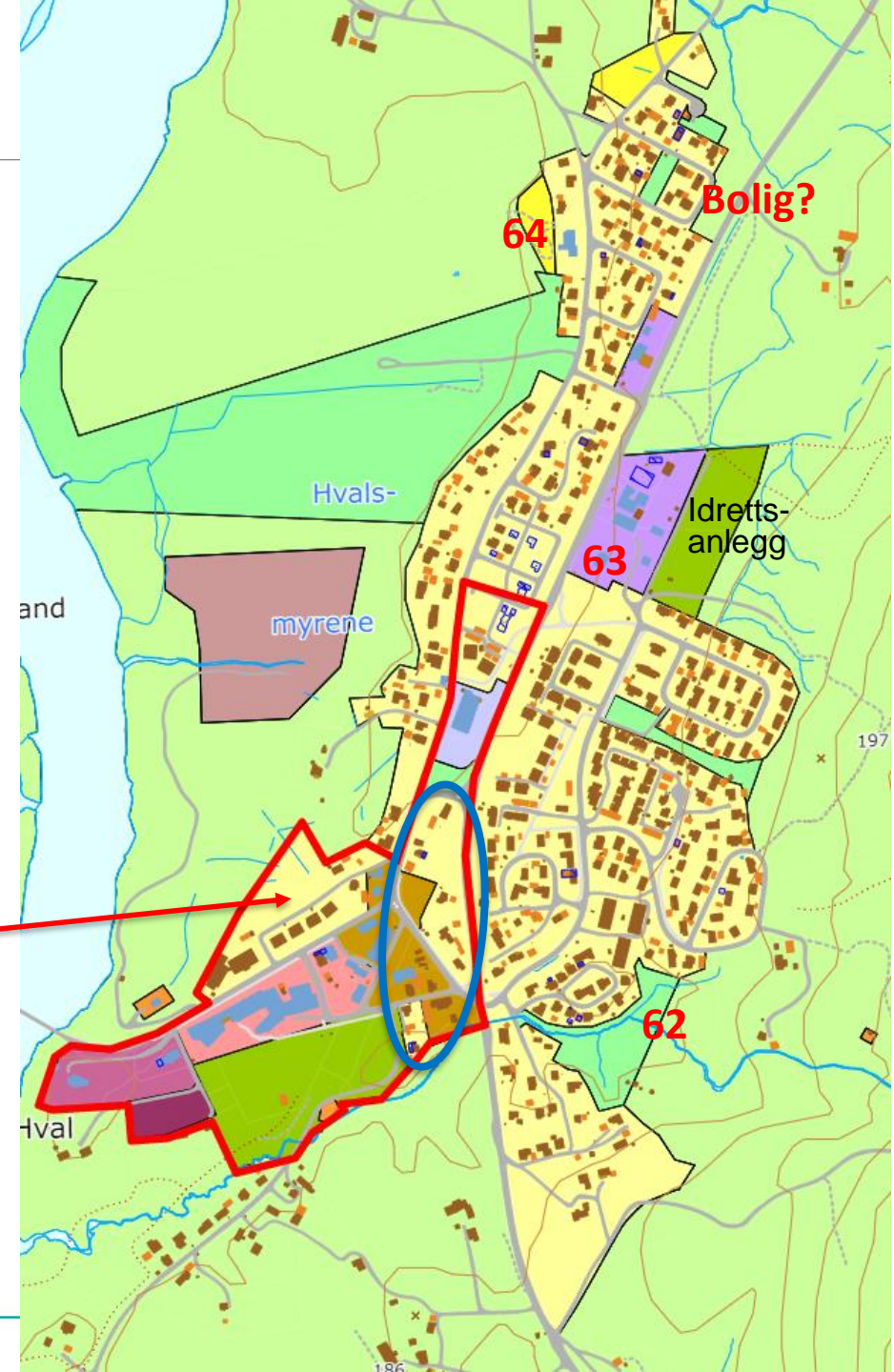
TETTSTEDENE



RINGERIKE - nærmest det meste

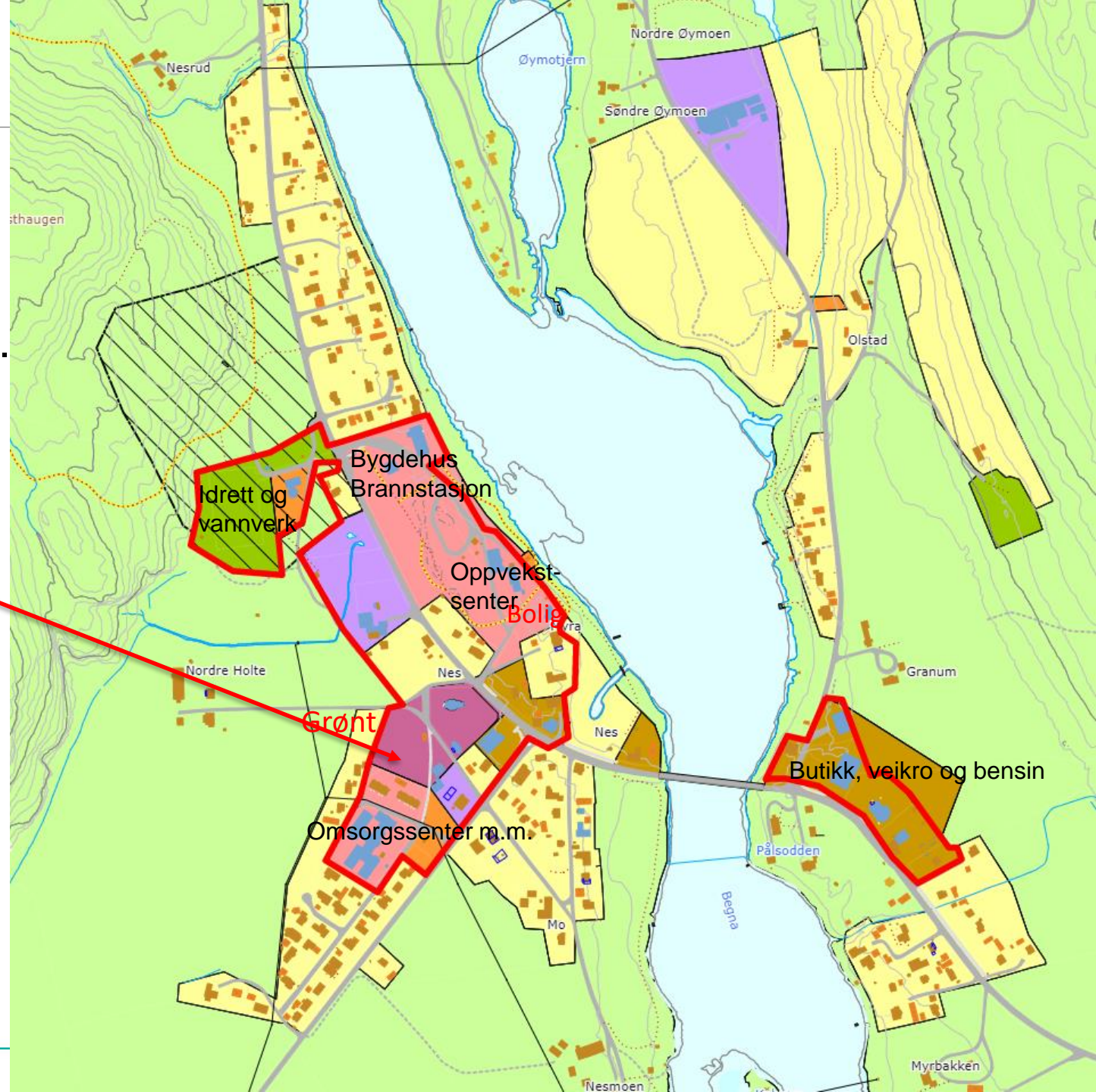
Hallingby – forslag

- *Indre sentrumssone* (rød strek)
- *Boligformål*
 - Deler av kommunal eiendom i nord?
- *Idrettsanlegg* (Møltemyra)
 - Endre avgrensning iht. dagens bruk og eiendomsgrense.
- *Utvide sentrumsformål*
 - markert med blå sirkel
- *Omsorgsboliger*
 - Videreføre arealer i bakkant av eksisterende, boligstiftelsen eier.
- *Arealer for kommunale tjenester*
 - Muligheter innenfor *sentrumsformål* (brunt)

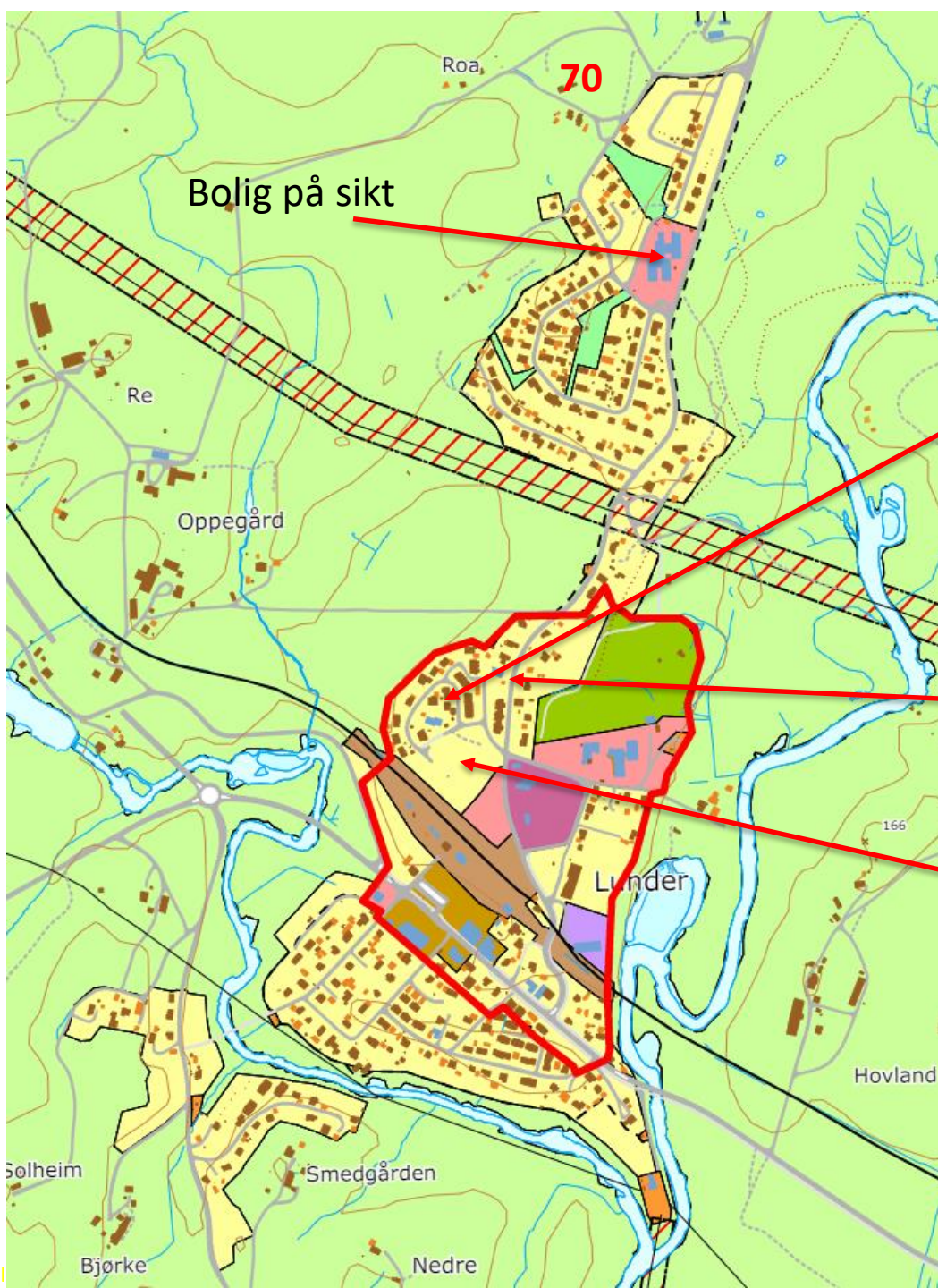


Nes – forslag

- *Indre sentrumssone* (rød strek)
- Det gamle barnehagebygget
 - Endre til *boligformål* jf. politisk sak 2022.
- Gravplass
 - Vurderer å endre deler av utvidelsesområdet for kirkegården til *boligformål*.
 - Avklart med kirkevergen at framtidig behov kan dekkes med et mer begrenset areal.
- Endre fra *bolig* til *grønnstruktur*
 - Kommunal eiendom, regulert til lekeplass, dyrkbar jord, buffer mellom jordbruksareal og boliger.



Sokna – forslag

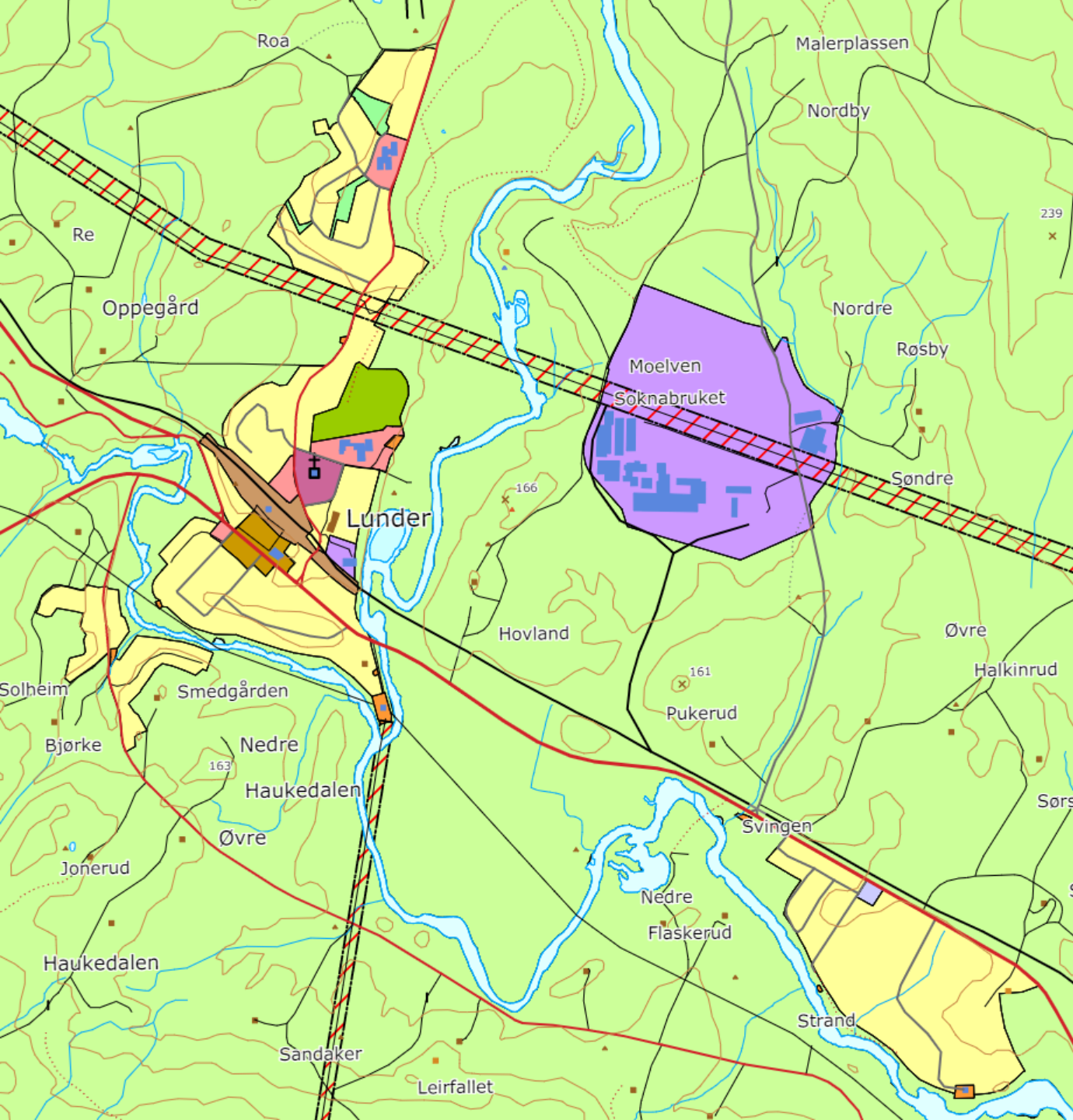


- *Indre sentrumssone* (rød strek)
- Kirkemoen barnehage
 - Endre fra *bolig* til *tjenesteyting* og *grønnstruktur*.
 - Privat foreldre-eid barnehage, bruker kommunal eiendom til uteområde. Endringen er oppdatering iht. dagens bruk, oppfølging av interpellasjon og forberedelse til å kunne selge areal.
- Sokna aktivitetshus (tidl. barnehage)
 - Endre fra *bolig* til *tjenesteyting*.
 - Sokna utvikling ønsker å kjøpe eiendommen av kommunen.
- Kirkemoen kommunal eiendom (148/341)
 - Endre fra *bolig* til *offentlig tjenesteyting*.
 - Mulighet for å samle offentlige (helse)tjenester i sentrum i framtida. Samtidig frigjøres areal til boligformål i nord.

Sokna – forslag



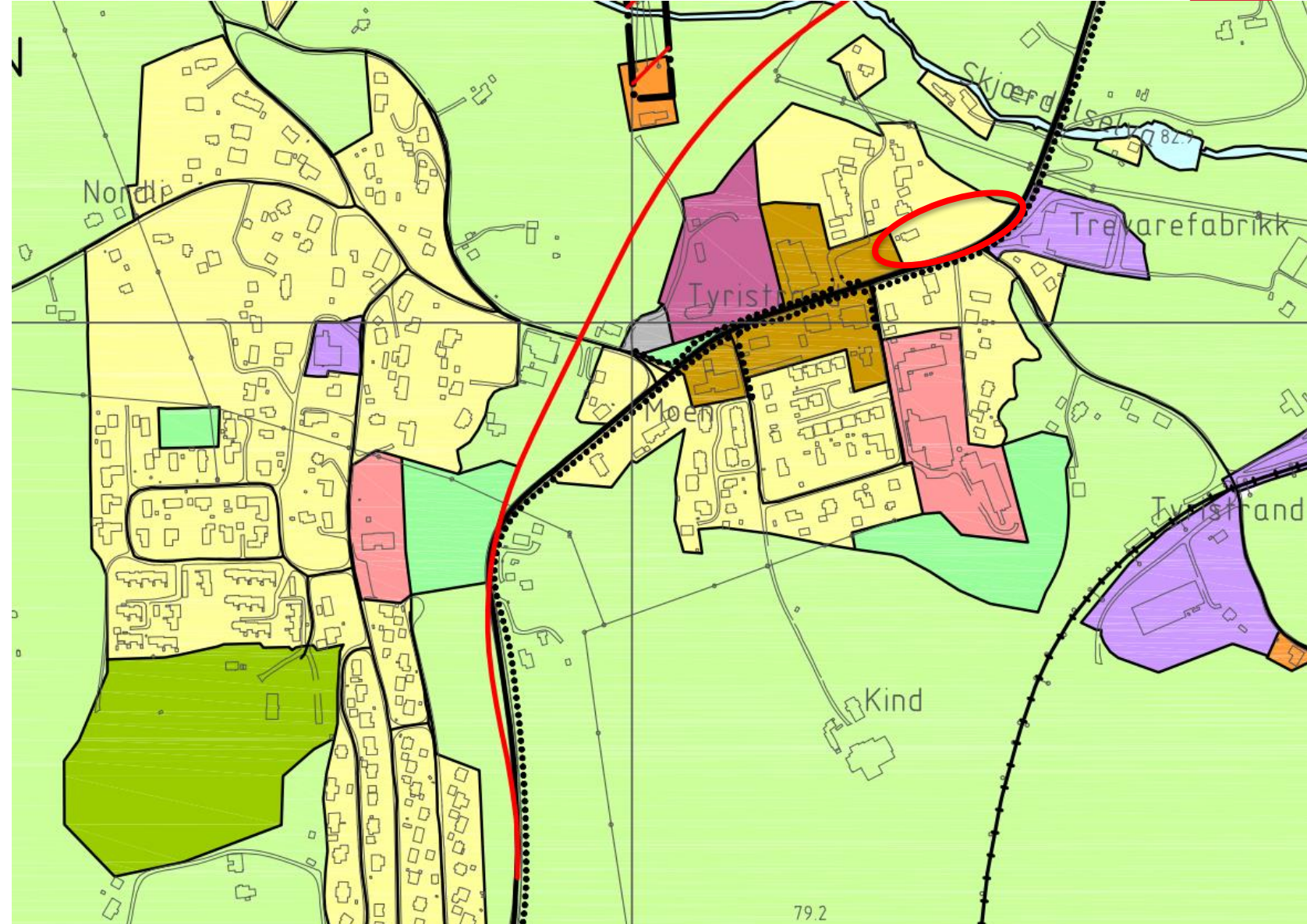
- Pukerudhagen
- *Grønnstruktur-turdrag*
 - Sikre elvesti.
 - Kommunal eiendom.

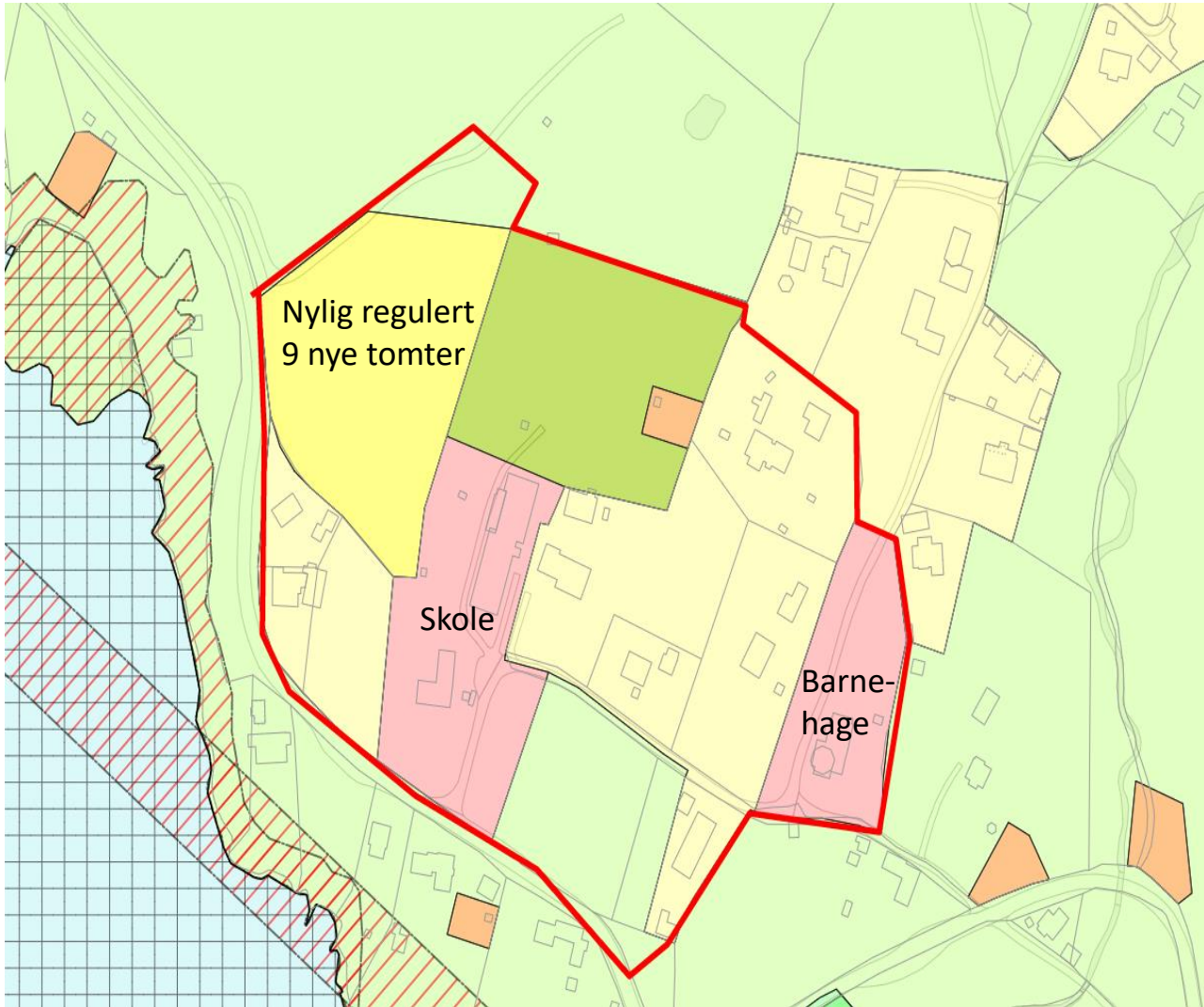


Tyristrand - forslag



- Vurderer om sentrumsformål bør utvides.
- Vurderer særlig behov knyttet til barnehage og helsebygg.
 - Aktuelle arealer i sentrum?





- Justert *indre sentrumssone* (rød strek).
- Arealer for sentrumsformål innenfor avgrensningen?
- Ser på arealer for LNF spredt boligbebyggelse

Takk for i dag!

www.ringerike.kommune.no/arealdel



RINGERIKE
nærmest det meste



RINGERIKE
KOMMUNE