



RINGERIKE
KOMMUNE

Kommuneplanens arealdel

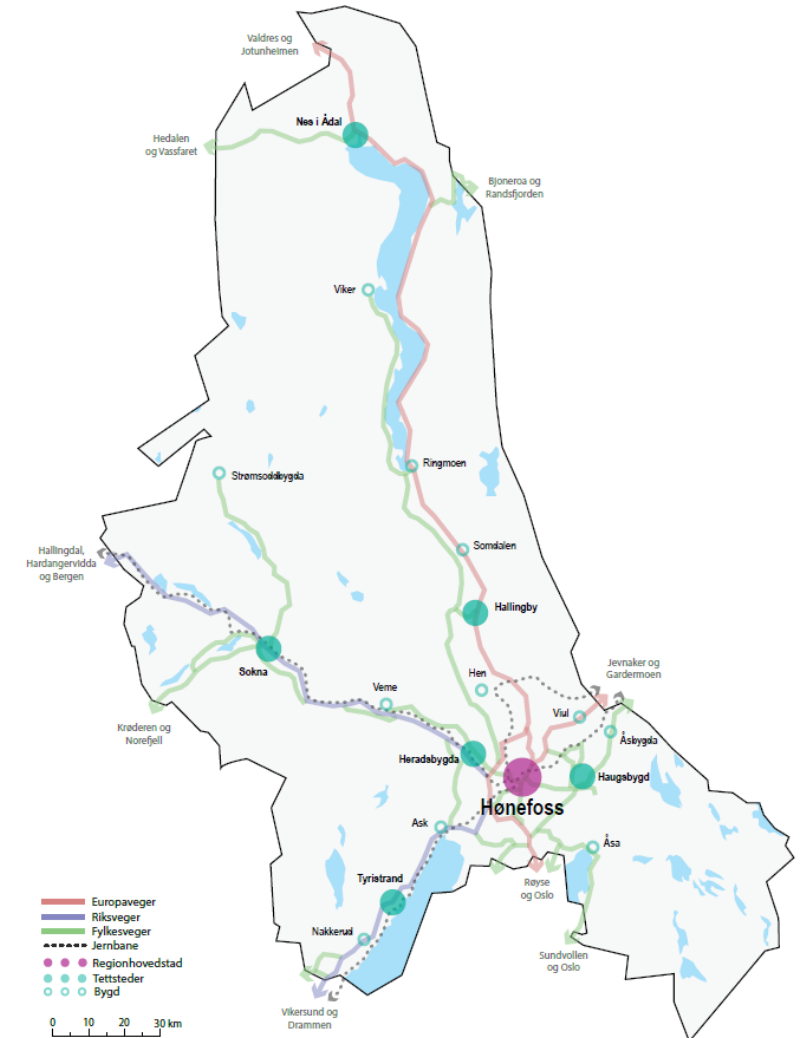
Heming Herdlevær, assisterende rådmann
HMA 15.08.2022



- Befaringer våren 2022
- Arealinnspill
- Gjennomgang av byggeområder i gjeldende arealdel



- Befaringer på følgende steder
 - Hallingby, Haugsbygd, Heradsbygda, Nes, Tyristrand, Sokna og Åsa
- En halv dag per sted
 - Befaring
 - Samtale med representanter fra lokale lag og foreninger
- Formannskapet har ønsket å bli orientert om hovedinnspill fra befaringsene



Lag/forening: Ådal IL og FAU Hallingby skole

Innspill og tema i samtalen

- Behov for flere boliger
- Barne- og ungdomsskole – liten gymsal, behov for oppgradering av uteområdet
- Farlig kryss ved Kiwi
- Manglende trygg skolevei retning Hen
- Begrenset næringsvirksomhet
- Møltemyra med lysløype som attraktivt rekreasjonsområde
- Mangler lekeplass på østsiden av E16
- Dårlig gang- og sykkelvei ut av Hallingby



Lag/forening: Haug bygdelag

Innspill og tema i samtalen

- Variert boligtilbud
- Behov for mer service- og tjenestetilbud for å dekke behov i lokalmiljøet
- Kapasitet på barneskolen
- Gode fasiliteter for idrett, flerbrukshall under bygging
- Manglende lenker for gang- og sykkelvei: Klekken – Norderhov, Klekken – Hønefoss, Åsbygda – Jevnaker
- Ørenmarka er et populært friluftsområde





Lag/forening: Heradsbygda idrettslag og FAU Helgerud skole

Innspill og tema i samtalen

- Lite plass til utvidelse av eksisterende boligområder
- Bevare friluftsområder med stinett
- Gode gang- og sykkelforbindelser med interne snarveier
- Mangler møteplasser og service- og tjenestetilbud som post, apotek og kiosk
- Ønske om å oppgradere uteområdet ved skolen





Lag/forening: Nes vel- og bygdeutviklingslag, Nes sti- og løypeforening og Nes helse og trivsel

Innspill og tema i samtalen

- Oppgradert vann- og avløpsanlegg de siste årene
- Begrenset boligtilbud, mange boliger brukes som fritidsbolig
- Næringsareal langs E16
- Mange og varierte arbeidsplasser i området
- Bygdehuset som en viktig sosial arena i lokalsamfunnet
- Lundelandet er oppgradert med bla. gapahuk og båtutsettingsplass
- Begrenset gang- og sykkelvei





Lag/forening: Tyristrand landsbyforening

- Hadde på forhånd hatt møte med ulike aktører i lokalsamfunnet
- Referat fra dette er sendt inn som innspill til kommuneplanen

Innspill og tema i samtalen

- Ønske om bedre service- og tjenestetilbud i sentrum
- Trafikksfarlig kryssing av vei i sentrum
- Ønskelig å tilgjengeliggjøre fjorden og Skjærdalen industriområde
- Behov for gang- og sykkelvei mot Ask/Hønefoss og Nakkerud
- Behov for boliger for småbarnsfamilier, samt sentrumsnære omsorgsboliger og boliger for eldre
- Etterspørsel etter tomter til næring





Lag/forening: Sokna utvikling og Soknatunets venner

Innspill og tema i samtalen

- God kapasitet på alle områder, nyoppusset skole med mange ledige plasser
- Behov for flere boliger
- Ønsker å legge til rette for servicefunksjoner i sentrum
- Mangler samlingssteder
- Todelt sentrum med dårlig kobling mellom;
 - en del funksjoner ved Rv7
 - skole, kirke, aktivitetshus, omsorgsbygg, boligområder m.m. på motsatt side av jernbanen
- Kommunale veier trenger vedlikehold og oppgradering, mangler gang- og sykkelvei langs Strømsoddveien
- Behov for bedre tilbud innen idrett



Lag/forening: Åsa vel og Åsa 2030, samt grunneiere

Innspill og tema i samtalen

- Etterspørsel etter boliger, få tomter tilgjengelig
- Ønsker boligutvikling med spredt småhusbebyggelse som bevarer Åsa sitt særpreg
- Ønske om å utvikle seniorboliger
- Gang- og sykkelvei mangler langs fylkesveien, interne gårdsveier kan benyttes
- Skolen og Åsa landhandleri som møteplasser





- Fristen var 12. juni
- Åpne dager på ByLab
- Arealinnspillene er publisert samlet på kommunens nettside www.ringerike.kommune.no/arealdel
- De aller fleste innspillene er sendt inn via innbyggerdialogen.
- Tar sikte på at grovsiling kommer til politisk behandling i oktober.



Totalt

110 arealinnspill - grovsiles

14 andre innspill - oppsummeres og kommenteres

Områder

27 Hønefoss + 15 i området rundt Hønefoss

23 Åsa

18 Haugsbygd

5 Tyristrand

4 Hallingby

3 Sokna

2 Heradsbygda

Også innspill i andre områder, f.eks.:

Åsbygda, Brekkebygda, Veme, Ådalen, Ask, Helgelandsmoen, Nakkerud, Ringkollen og Vikjerfjell.

Tema

Bolig 70

Næring 17

Bolig/næring 6

Fritidsbebyggelse 5

Andre tema som idrett, lekeplass, friområde, massedeponi, energianlegg, landbruk, avfallsdeponi.



Planprogrammet sier at vi skal

- evaluere gjeldende kommuneplan
- få oversikt over arealreserver til ulike formål
- gjøre vurderinger av gjeldende planer opp mot arealstrategien i samfunnsdelen
 - Er det områder som tidligere er omdisponert fra LNF til utbygging, men som ikke er bebyggt, som bør tilbakeføres til LNF?
 - Er det næringsområder som bør tilbakeføres til LNF-formål eller transformeres til boligformål?

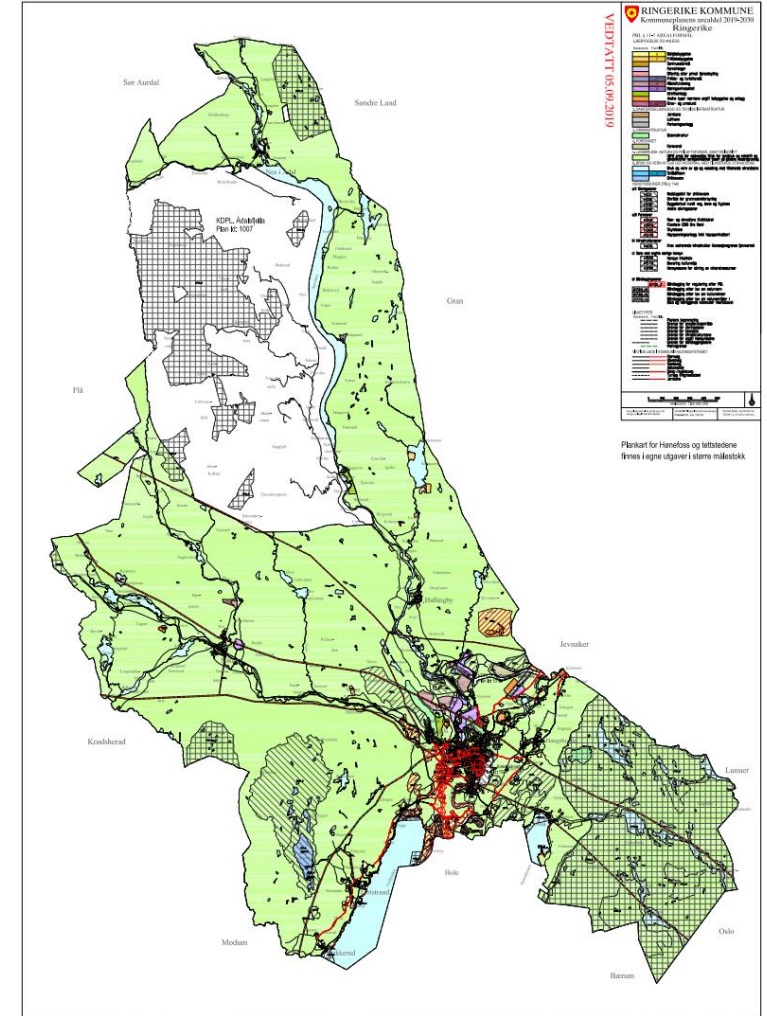
Å vurdere tilbakeføring av arealer til LNF er også særskilt nevnt i samfunnsdelen og arealstrategien knyttet til jordvern.

Gjennomgang av gjeldende planer er viktig



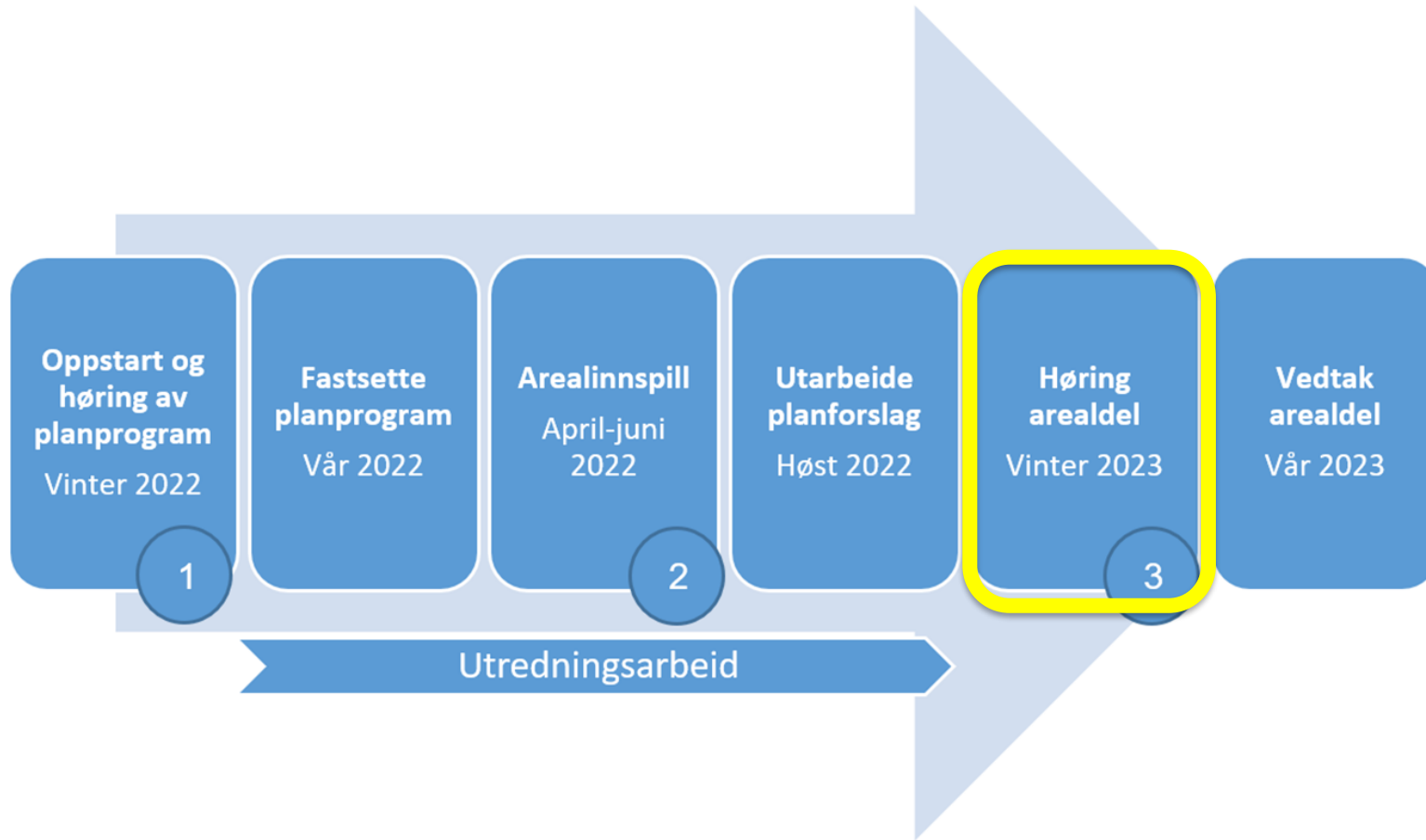
Enkelte byggeområder har ligget inne i kommuneplanen i lang tid uten å bli realisert

- Åpne opp for muligheter andre steder
 - Arealdelen skal ha arealreserver for behovet tolv år fram i tid.
- Ny kunnskap, nye behov og føringer
 - Mange områder er lagt inn i en tid med andre krav og føringer f.eks. knyttet til jordvern og samfunnssikkerhet.





- Ikke krav om å varsle grunneiere direkte i kommuneplanprosessen.
- Dette har vi sagt i planprogrammet:
Kommunen skal informere grunneiere hvor det foreslås vesentlig endret arealbruk.
 - I tilfeller hvor kommunen foreslår å ta ut byggeområder, vil vi varsle grunneiere om dette ved høring og offentlig ettersyn av kommuneplanen.



Orienteringer i HMA og formannskapetets strategi og planmøter fram mot jul.