



RINGERIKE
KOMMUNE

Kommuneplanens arealdel

Guro Li, prosjektleder for revidering av arealdelen
Råd for funksjonshemmede, 3. mai 2022

Sammenhengen



Hva er utfordringene?

Planstrategi og folkehelseoversikt



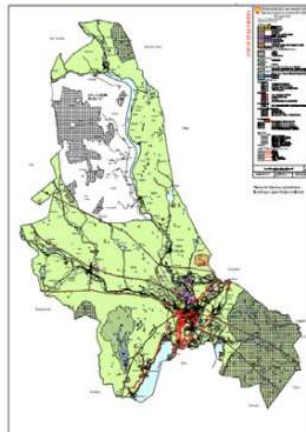
Hva skal vi oppnå?
Hvordan skal vi jobbe for å nå målene?

Kommuneplanens samfunnsdel



Hvordan skal areal disponeres?

Kommuneplanens arealdel



Hvordan skal vi jobbe for å nå målene?

Strategi
Temaplan
Kommunedelplan
Handlingsplan



Hva skal kommunen prioritere de neste fire åra?

Budsjett og handlingsplan



Hva bidrar min virksomhet med?

Virksomhetsplan



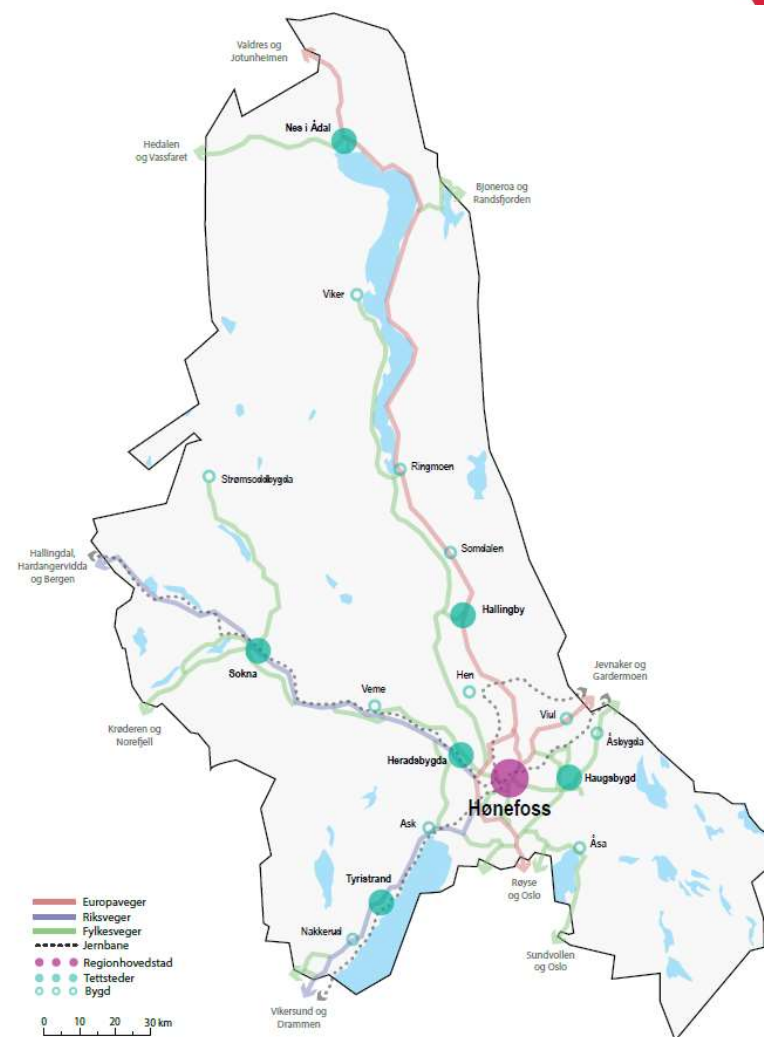
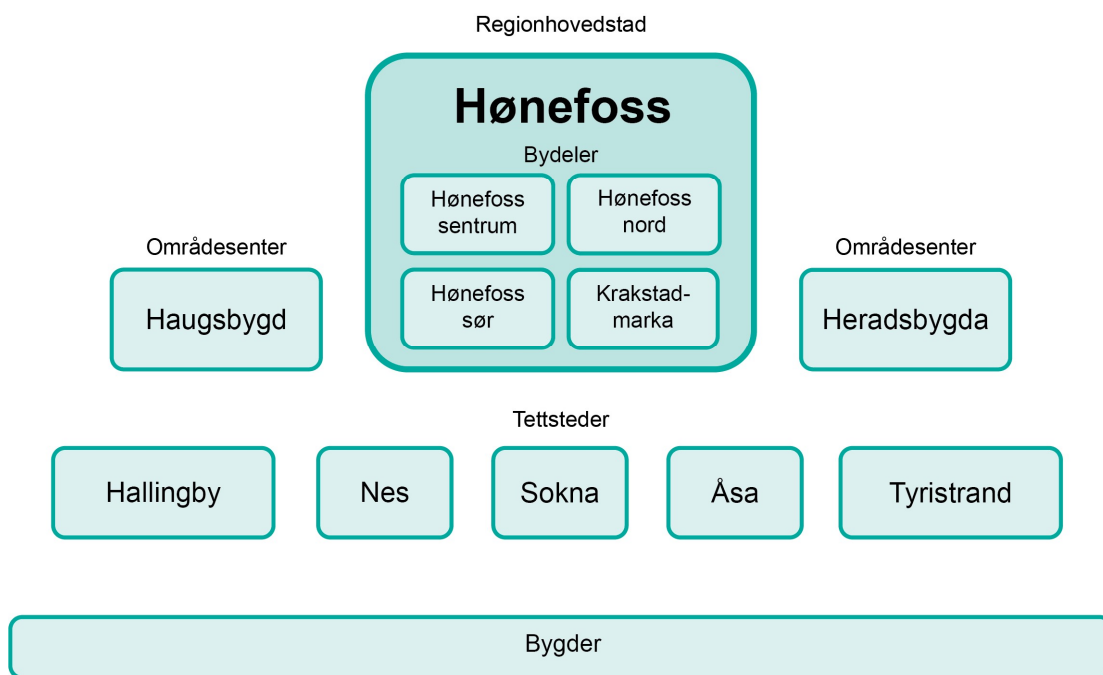
Hva ble resultatet?

Årsrapport



RINGERIKE - nærmest det meste

Arealstrategien



Arealstrategien gir føringer for disse temaene



- Kompakt by- og tettstedsutvikling
- Boligbebyggelse
- Tilrettelegging for gående og syklende
- Jordvern
- Næringsutvikling
- Masseforvaltning
- Fritidsbebyggelse
- Rekkefølgebestemmelser

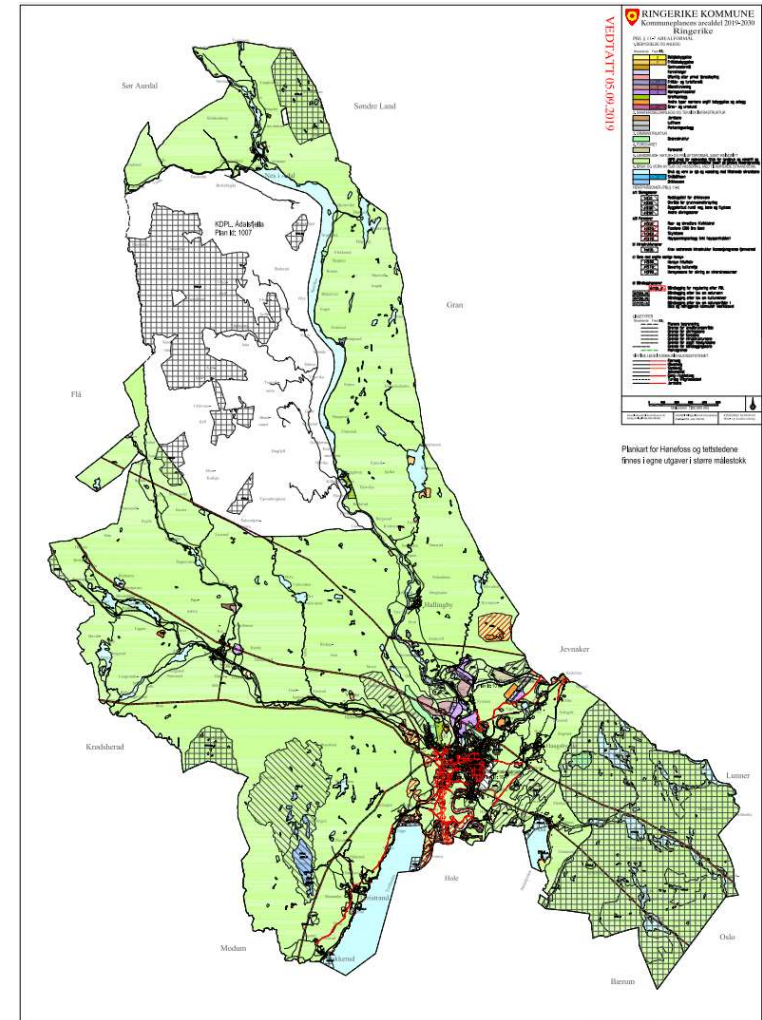


Arealdelen er en oversiktsplan for hele kommunen

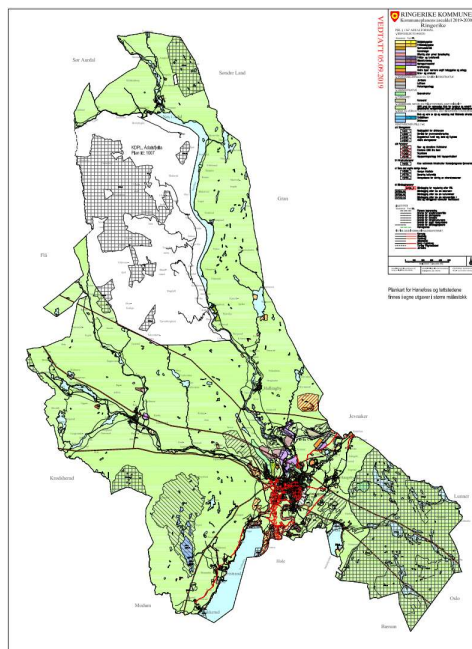


Viser hvordan arealene skal disponeres

- Hvor skal vi bygge nye boliger?
- Hvordan skal vi ta vare på natur- og landbruksområder?
- Hvor skal tjenestetilbud og næringsvirksomhet plasseres?



Arealdelen består av:



Plankart

Egne detaljerte utsnitt
for by og tettsteder
+ Kommunedelplaner



Bestemmelser

Inkl. retningslinjer



Planbeskrivelse

Med konsekvensutredning og
risiko- og sårbarhetsanalyse
(ROS)



RINGERIKE - nærmest det meste

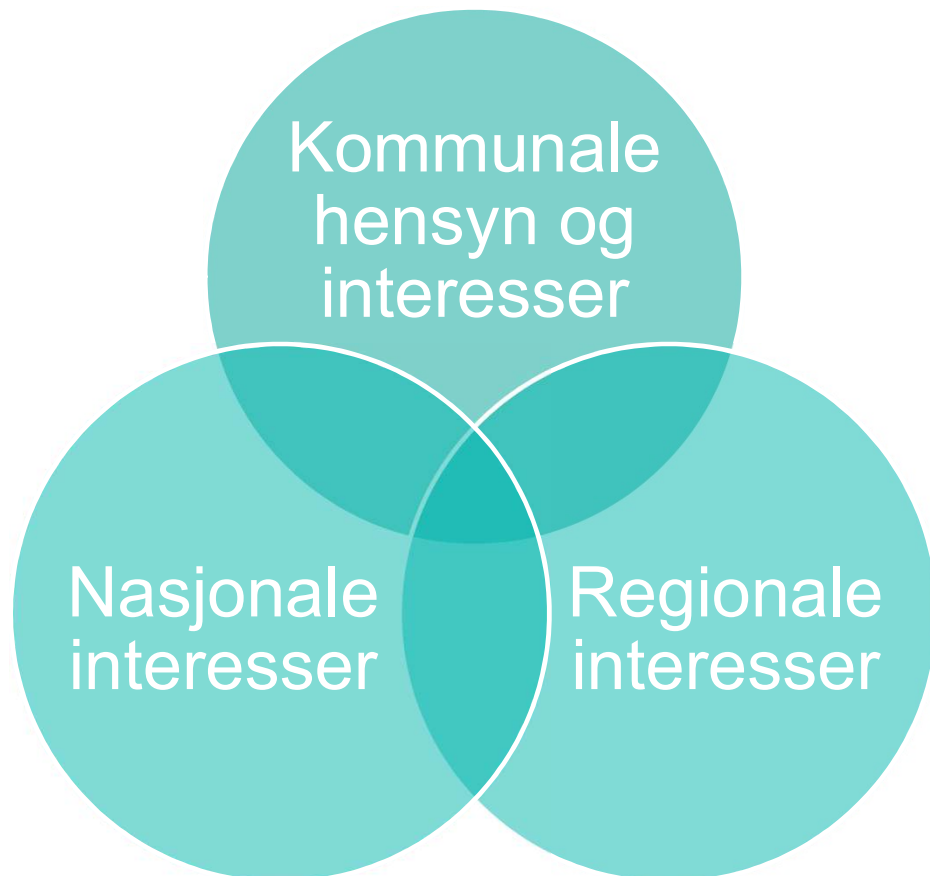
Vi reviderer kommuneplanens arealdel



Forslag til planprogram er på høring og offentlig ettersyn

- Frist for uttalelser 9. mai.
- Oppskriften for hvordan vi skal legge opp planarbeidet.
- Skal bidra til å gjøre planleggingen målrettet og forutsigbar.

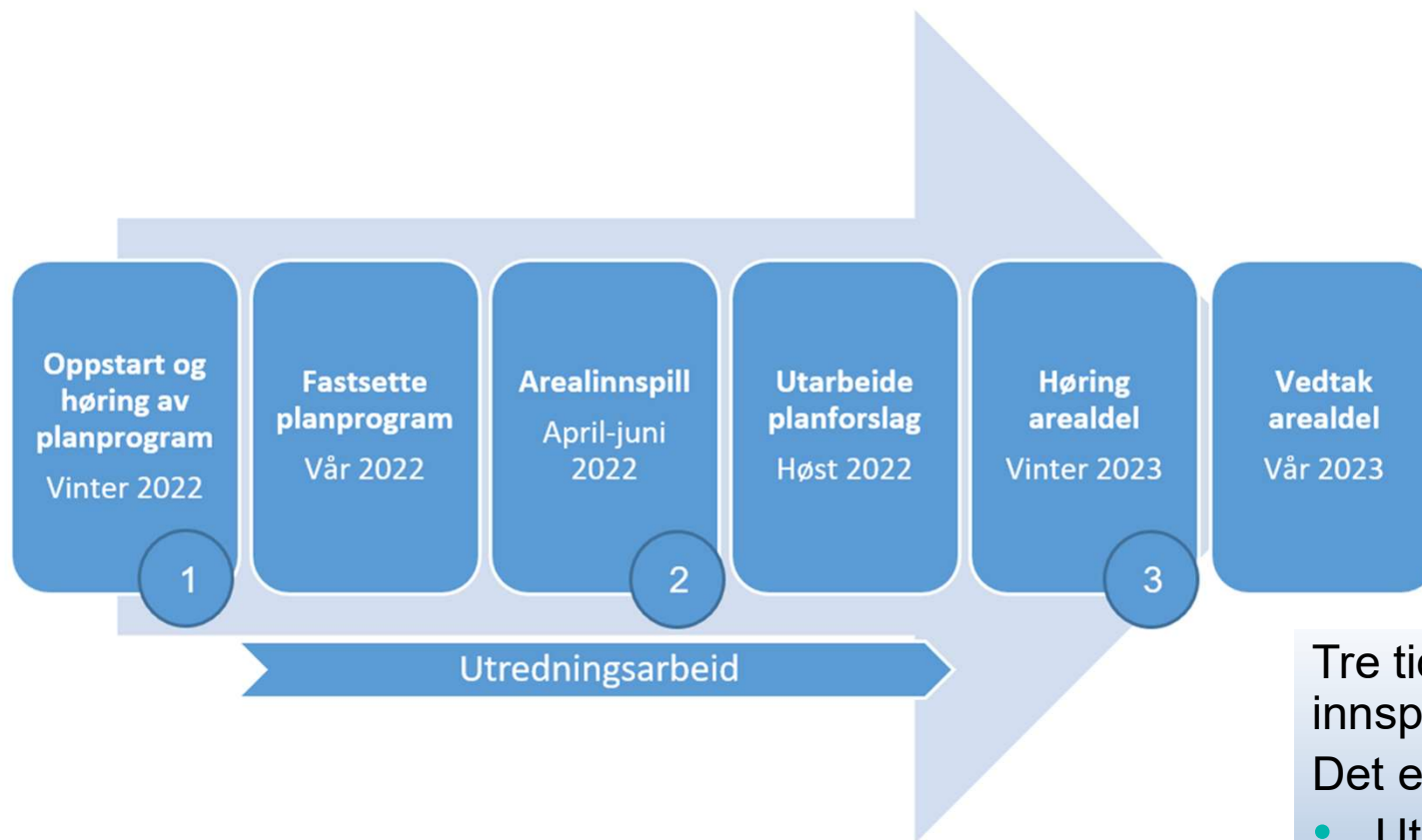




- Kommuneplanens samfunnsdel med arealstrategi → kommunestyrets føringer
- Ta utgangspunkt i gjeldende KPA og arealplaner → hva er behovet for endringer?
- Nasjonale og vesentlig regionale interesser og føringer:
 - kommunen plikt til å ivareta
 - kan gi grunnlag for innsigelse.



Planprosess og framdrift



Tre tidspunkt hvor det åpnes for innspill (1, 2 og 3 i figuren).

Det er nå to innspillsrunder

- Uttalelser til forslag til planprogram, frist 9. mai.
- Arealinnspill, frist 12. juni.



Informasjon og medvirkning



- Kommunens hjemmeside
- Digital innbyggerdialog
- Lokalavis
- Åpne møter og ByLab
- Medvirkningsverksteder
- Ungt entreprenørskap
- Direkte informasjon
- Lovpålagte varslinger
- Facebook



Politisk organisering og forankring



- Kommunestyret – øverste planmyndighet
 - Fastsetter planprogrammet
 - Vedtar arealdelen
- Formannskapet – kommuneplanutvalg
 - Behandler saker som omhandler kommuneplanen underveis (vedtak om høring og offentlig ettersyn av planprogram og planforslag)
- HMA – innstiller til formannskapet
- Andre politiske råd og utvalg
 - Blir involvert når planforslaget er på høring og offentlig ettersyn
 - Muntlig orientering
 - Eget saksframlegg med mulighet for å gi uttalelse til planforslaget.

Hvordan ønsker dere å delta?



Viktige temaer i planarbeidet



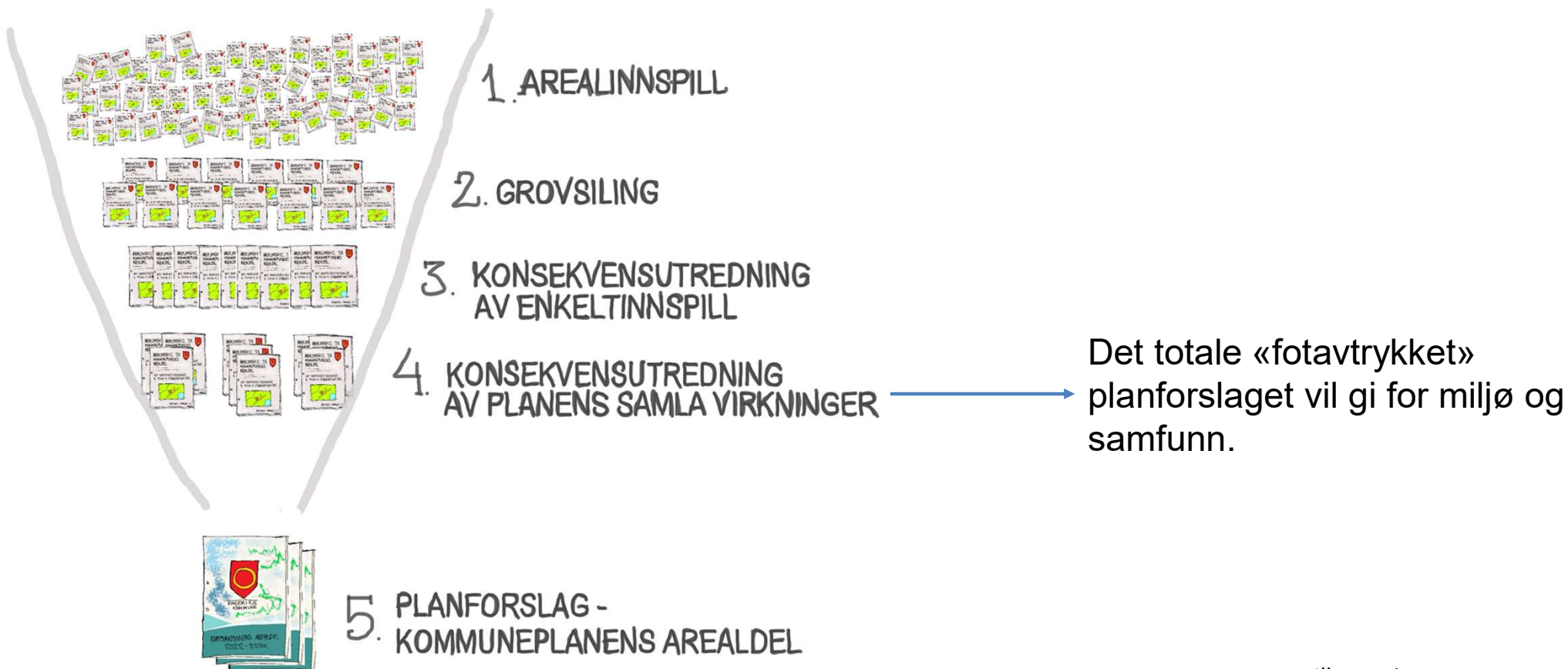
- Klimagrep i arealdelen
- Kompakt by- og tettstedsutvikling
- Næringsarealer
- Landbruk, naturmangfold og friluftsliv
- Samfunnssikkerhet, kommunale tjenester og infrastruktur
- Arealregnskap som styringsverktøy



Konsekvenser for miljø og samfunn



Konsekvensutredning gjøres på flere nivå:



Illustrasjon
Ringerike kommune, Åshild Lie



RINGERIKE - nærmest det meste

Grovsiling av arealinnspill



Alle arealinnspill vurderes etter disse kriteriene:

- Jordvern
- Infrastruktur
- Beliggenhet
- Behov
- Naturmangfold og friluftsliv
- Samfunnssikkerhet

Hensikt med grovsiling:

- Skille ut innspill som åpenbart er i strid med arealstrategien, nasjonale og regionale føringer.
- Begrense utredningsarbeidet
- Forutsigbarhet og likebehandling

Vedtatt i formannskapetets strategi og plan. Mer informasjon på s. 28 i planprogrammet.



www.ringerike.kommune.no/arealdel

Spørsmål?



RINGERIKE
nærmest det meste



RINGERIKE
KOMMUNE