



---

RINGERIKE  
KOMMUNE

Fordelen ved å sette grenser

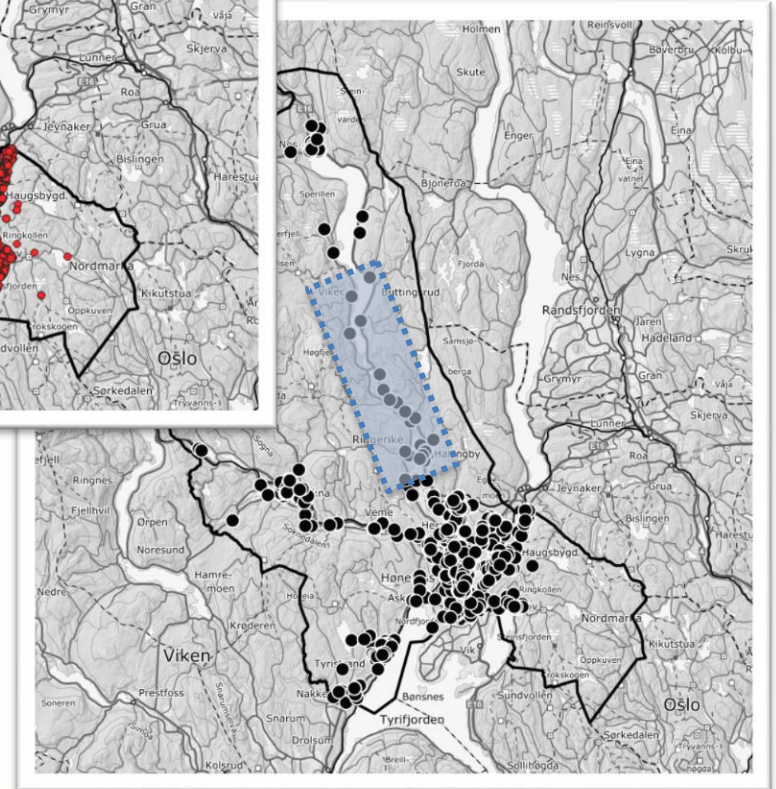
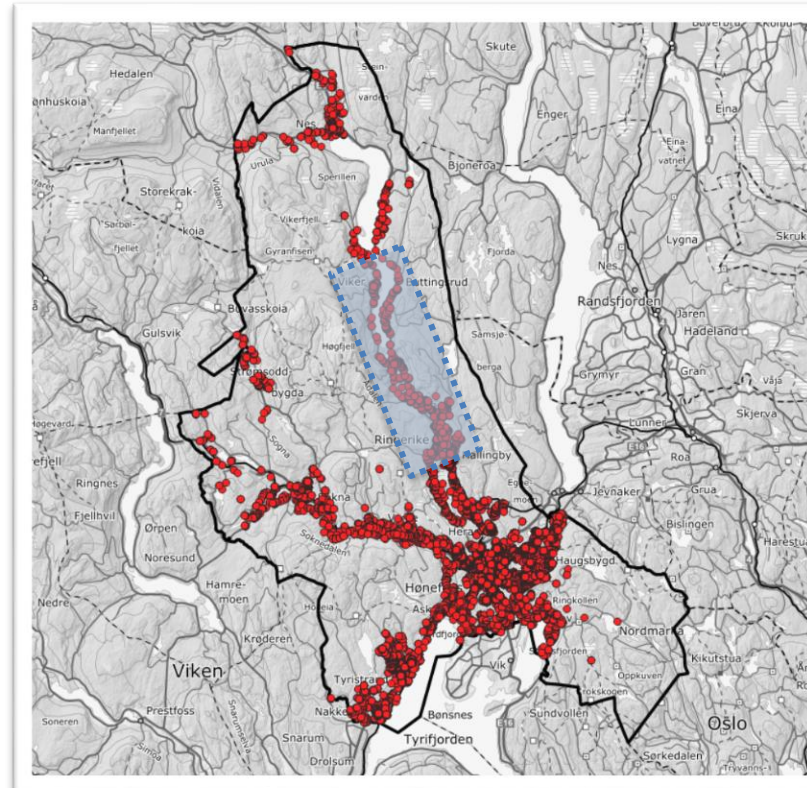
---

Tom-Erik Bakkely Aasheim

# Smartere bruk av eksisterende data



- Matrikkeldata + Befolkningsdata + Virksomhetsdata = Demografi- og virksomhetsanalyser
- Levekårsundersøkelser (Alder, kjønn, inntekt, formue, familiestruktur, sysselsetting, utdanning og mer.
- Virksomhetsanalyser (Antall ansatte, type virksomhet, næringskoder)
- Kompetanse og data «på huset»!!





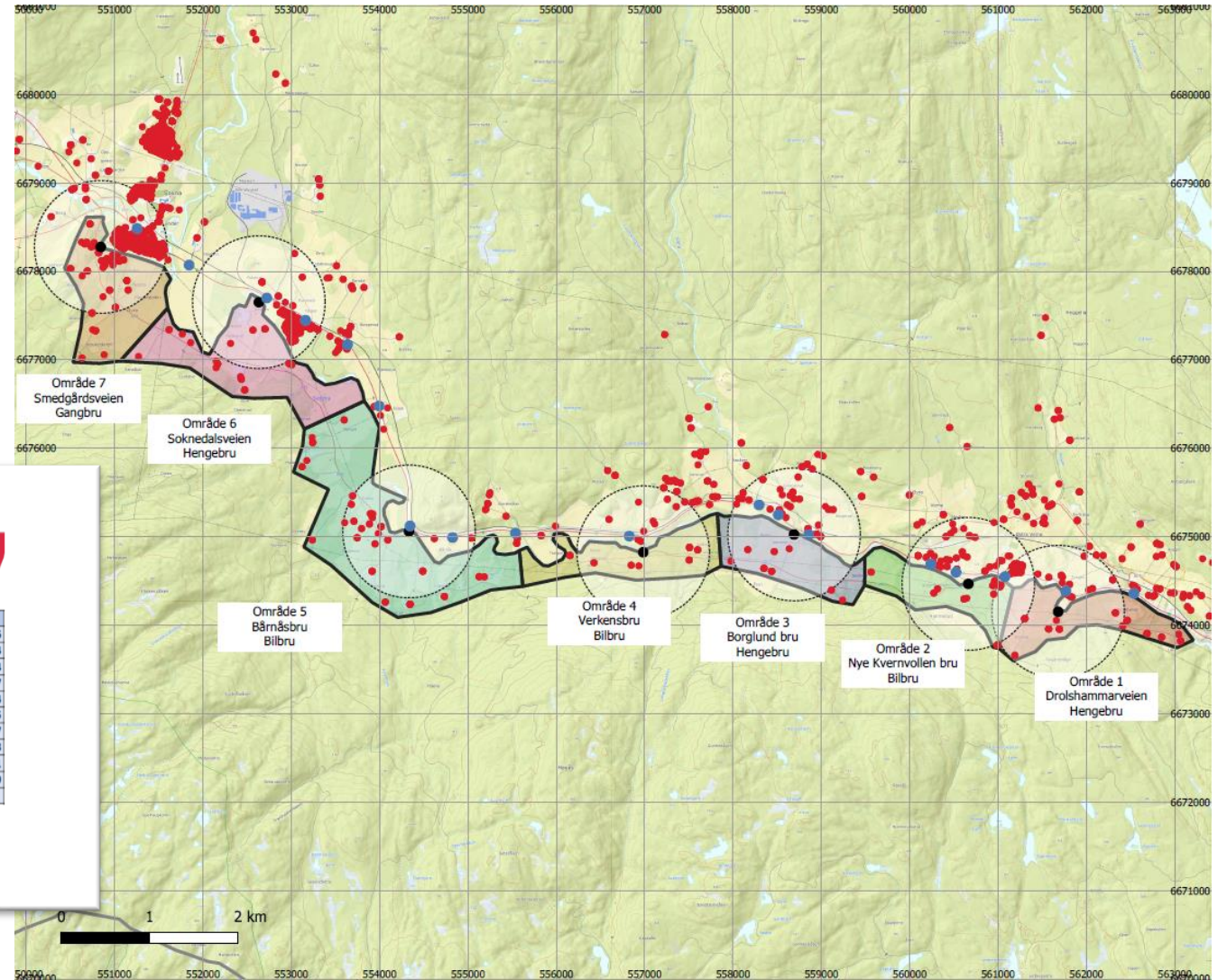
# Demografisk analyse - Sogna



- Fordeling av befolkningen etter områder med tilhørighet til de forskjellige bruene.

Demografisk analyse  
Bruer langs Sogna

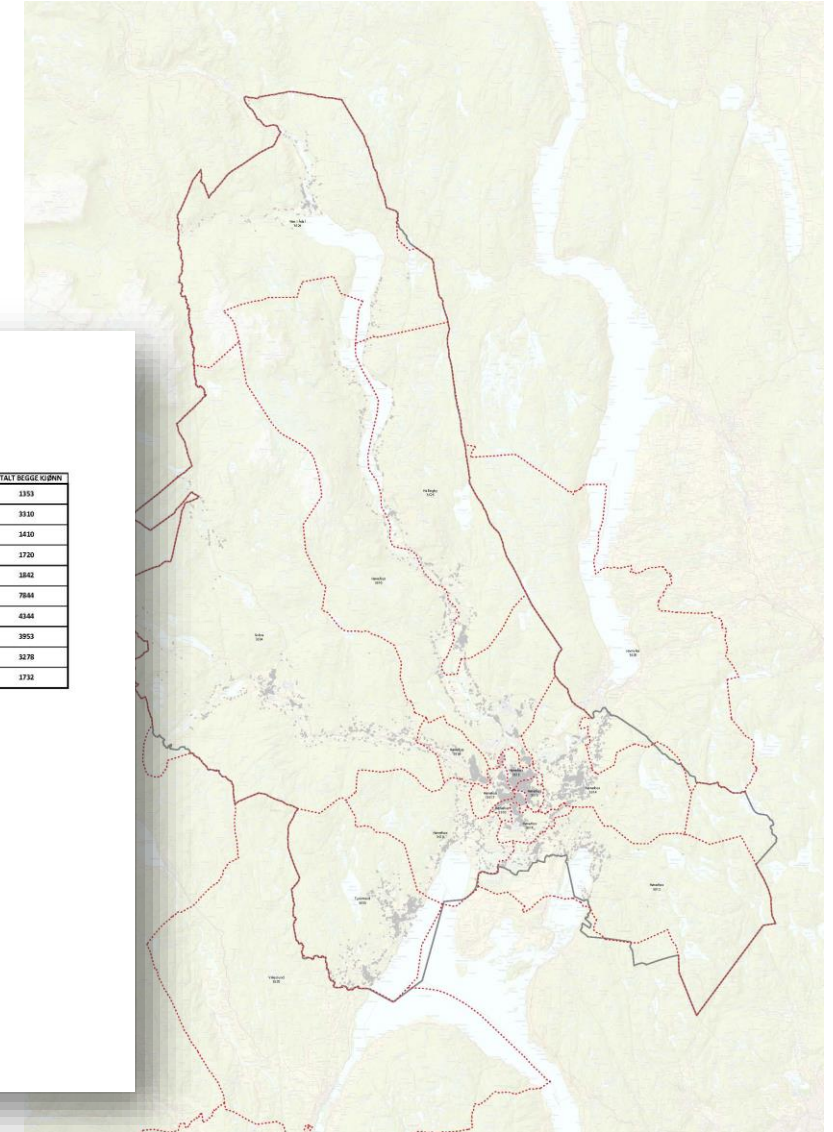
| ALDERSGRUPPER | ÅR        | OMRÅDE 1  | OMRÅDE 2  | OMRÅDE 3  | OMRÅDE 4  | OMRÅDE 5  | OMRÅDE 6  | OMRÅDE 7  | TOTALT |
|---------------|-----------|-----------|-----------|-----------|-----------|-----------|-----------|-----------|--------|
| 0-5 år        | 2021-2016 | 1         | 4         | 0         | 2         | 1         | 0         | 8         | 16     |
| 6-15 år       | 2015-2006 | 9         | 1         | 0         | 4         | 8         | 4         | 8         | 34     |
| 16-19 år      | 2005-2002 | 1         | 1         | 2         | 0         | 7         | 0         | 3         | 14     |
| 20-24 år      | 2001-1997 | 3         | 0         | 1         | 0         | 5         | 1         | 7         | 17     |
| 25-29 år      | 1996-1992 | 0         | 2         | 0         | 0         | 4         | 6         | 12        | 24     |
| 30-49 år      | 1991-1972 | 12        | 10        | 5         | 5         | 13        | 5         | 25        | 75     |
| 50-59 år      | 1971-1962 | 3         | 5         | 3         | 4         | 15        | 8         | 9         | 47     |
| 60-69 år      | 1961-1952 | 6         | 1         | 6         | 2         | 13        | 3         | 7         | 38     |
| 70-79 år      | 1951-1942 | 2         | 4         | 0         | 3         | 3         | 5         | 4         | 21     |
| 80 år og mer  | 1941-1900 | 3         | 2         | 0         | 1         | 1         | 0         | 2         | 9      |
| <b>TOTALT</b> |           | <b>40</b> | <b>30</b> | <b>17</b> | <b>21</b> | <b>70</b> | <b>32</b> | <b>85</b> |        |



# Vaksinasjonsprogrammet – Covid-19



- Fordeling av befolkningen etter postnummer og alder.

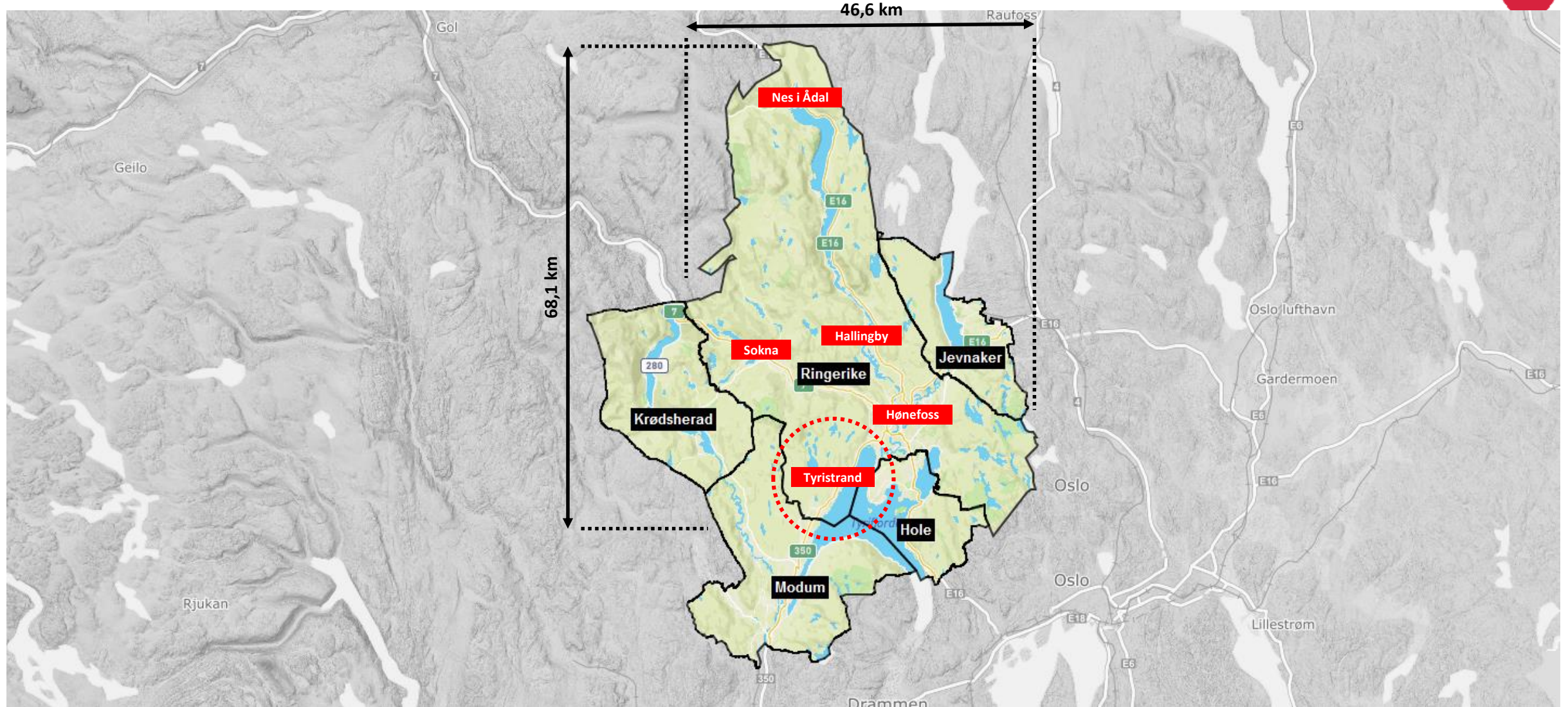


Befolkning sortert etter postnummer - 2021

| Aldersgrupper             | Antall fast-boende | Kjønn   | Ringerike kommune |                |                |                |                |                |                |                |                |              |                |                |                |                |                  |                | TOTALT PR. KJØNN | TOTALT BEGGE KJØNN |      |
|---------------------------|--------------------|---------|-------------------|----------------|----------------|----------------|----------------|----------------|----------------|----------------|----------------|--------------|----------------|----------------|----------------|----------------|------------------|----------------|------------------|--------------------|------|
|                           |                    |         | Befolkning        |                |                |                |                |                |                |                |                |              |                |                |                |                |                  |                |                  |                    |      |
|                           |                    |         | 3510              | 3511           | 3512           | 3513           | 3514           | 3515           | 3516           | 3517           | 3518           | 3519         | 3524           | 3525           | 3533           | 3534           | Jevnaker kommune | Modum kommune  |                  |                    |      |
|                           |                    |         |                   |                |                |                |                |                |                |                |                |              |                |                |                |                |                  |                |                  |                    |      |
| 0-5 år                    | 2011-2018          | Kvinner | 38                | 55             | 31             | 72             | 85             | 63             | 50             | 65             | 42             | 19           | 6              | 29             | 56             | 44             | 10               |                |                  | 666                | 1353 |
|                           |                    | Menn    | 37                | 47             | 23             | 61             | 58             | 50             | 57             | 59             | 60             | 19           | 4              | 20             | 57             | 50             |                  |                | 687              |                    |      |
| 0-15 år                   | 2011-2006          | Kvinner | 80                | 107            | 65             | 150            | 190            | 174            | 171            | 162            | 151            | 36           | 10             | 63             | 116            | 100            |                  |                | 1628             | 3130               |      |
|                           |                    | Menn    | 81                | 99             | 67             | 138            | 239            | 172            | 169            | 147            | 133            | 14           | 16             | 68             | 159            | 98             |                  |                | 1684             |                    |      |
| 16-19 år                  | 2005-2002          | Kvinner | 43                | 37             | 34             | 67             | 76             | 60             | 56             | 49             | 73             | 19           | 13             | 24             | 51             | 13             |                  |                | 680              | 1430               |      |
|                           |                    | Menn    | 36                | 44             | 42             | 67             | 95             | 72             | 65             | 57             | 62             | 22           | 10             | 44             | 78             | 35             |                  |                | 730              |                    |      |
| 20-24 år                  | 2001-1997          | Kvinner | 68                | 76             | 33             | 67             | 105            | 77             | 47             | 70             | 69             | 15           | 13             | 20             | 60             | 54             |                  |                | 806              | 1720               |      |
|                           |                    | Menn    | 96                | 101            | 38             | 79             | 105            | 84             | 69             | 72             | 85             | 13           | 13             | 24             | 54             | 59             |                  |                | 914              |                    |      |
| 25-29 år                  | 1994-1992          | Kvinner | 72                | 97             | 38             | 67             | 95             | 90             | 64             | 95             | 76             | 21           | 7              | 12             | 70             | 40             |                  |                | 889              | 1843               |      |
|                           |                    | Menn    | 110               | 116            | 23             | 86             | 105            | 120            | 69             | 72             | 62             | 25           | 9              | 18             | 78             | 47             |                  |                | 979              |                    |      |
| 30-49 år                  | 1991-1972          | Kvinner | 279               | 262            | 150            | 311            | 400            | 427            | 370            | 343            | 312            | 74           | 40             | 197            | 296            | 275            |                  |                | 3225             | 7844               |      |
|                           |                    | Menn    | 323               | 320            | 181            | 352            | 456            | 431            | 350            | 397            | 323            | 116          | 50             | 180            | 295            | 226            |                  |                | 4039             |                    |      |
| 50-59 år                  | 1973-1962          | Kvinner | 320               | 407            | 195            | 357            | 365            | 240            | 142            | 169            | 224            | 67           | 38             | 61             | 180            | 143            |                  |                | 2289             | 4344               |      |
|                           |                    | Menn    | 120               | 123            | 120            | 195            | 240            | 237            | 186            | 172            | 189            | 63           | 44             | 113            | 186            | 155            |                  |                | 2181             |                    |      |
| 60-69 år                  | 1961-1952          | Kvinner | 127               | 139            | 80             | 167            | 260            | 272            | 138            | 181            | 200            | 60           | 47             | 92             | 140            | 117            |                  |                | 2035             | 3953               |      |
|                           |                    | Menn    | 119               | 116            | 80             | 144            | 240            | 226            | 140            | 159            | 176            | 61           | 52             | 94             | 146            | 118            |                  |                | 1928             |                    |      |
| 70-79 år                  | 1951-1942          | Kvinner | 168               | 102            | 70             | 131            | 157            | 243            | 92             | 163            | 174            | 14           | 33             | 79             | 128            | 104            |                  |                | 1690             | 3278               |      |
|                           |                    | Menn    | 112               | 90             | 68             | 110            | 159            | 174            | 115            | 151            | 154            | 36           | 42             | 73             | 110            | 115            |                  |                | 1563             |                    |      |
| 80 år og mer              | 1941-2000          | Kvinner | 127               | 95             | 30             | 118            | 87             | 150            | 14             | 87             | 72             | 23           | 36             | 48             | 60             | 65             |                  |                | 1054             |                    |      |
|                           |                    | Menn    | 82                | 38             | 26             | 59             | 71             | 118            | 41             | 65             | 52             | 23           | 21             | 29             | 43             | 40             |                  |                | 718              | 1774               |      |
| <b>TOTALT 2021</b>        |                    |         | <b>2267</b>       | <b>2136</b>    | <b>1202</b>    | <b>2768</b>    | <b>2987</b>    | <b>3532</b>    | <b>2389</b>    | <b>2760</b>    | <b>2761</b>    | <b>765</b>   | <b>564</b>     | <b>1410</b>    | <b>2353</b>    | <b>1888</b>    | <b>511</b>       | <b>4</b>       | <b>30786</b>     |                    |      |
| <b>TOTALT 2020</b>        |                    |         | <b>2268</b>       | <b>2080</b>    | <b>1197</b>    | <b>2741</b>    | <b>3068</b>    | <b>3530</b>    | <b>2392</b>    | <b>2745</b>    | <b>2726</b>    | <b>754</b>   | <b>513</b>     | <b>1399</b>    | <b>2320</b>    | <b>1852</b>    | <b>496</b>       | <b>4</b>       | <b>30525</b>     |                    |      |
| <b>ENDRING FRA 2020</b>   |                    |         | <b>-1</b>         | <b>166</b>     | <b>5</b>       | <b>27</b>      | <b>79</b>      | <b>2</b>       | <b>-3</b>      | <b>15</b>      | <b>-26</b>     | <b>11</b>    | <b>-9</b>      | <b>20</b>      | <b>33</b>      | <b>36</b>      | <b>25</b>        | <b>6</b>       | <b>261</b>       |                    |      |
| <b>GJENNOMSNITTSALDER</b> |                    |         | <b>45,9 år</b>    | <b>40,9 år</b> | <b>44,6 år</b> | <b>43,3 år</b> | <b>42,3 år</b> | <b>46,2 år</b> | <b>40,7 år</b> | <b>41,4 år</b> | <b>44,4 år</b> | <b>41 år</b> | <b>52,7 år</b> | <b>43,6 år</b> | <b>42,5 år</b> | <b>44,1 år</b> | <b>42,5 år</b>   | <b>47,2 år</b> |                  |                    |      |



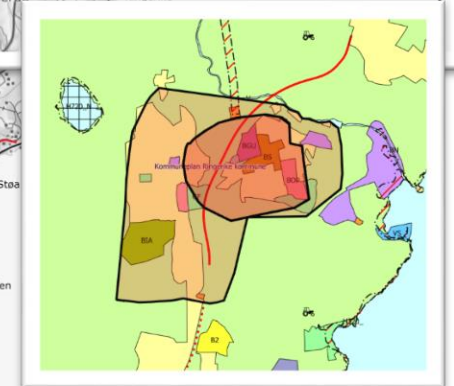
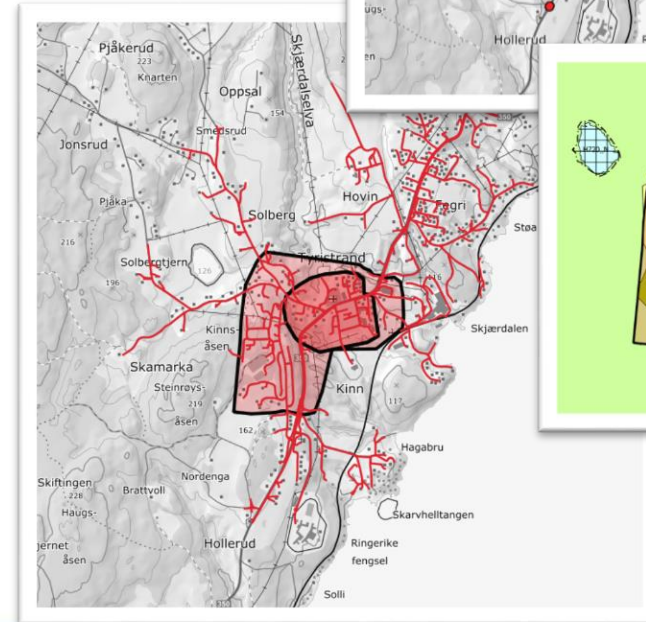
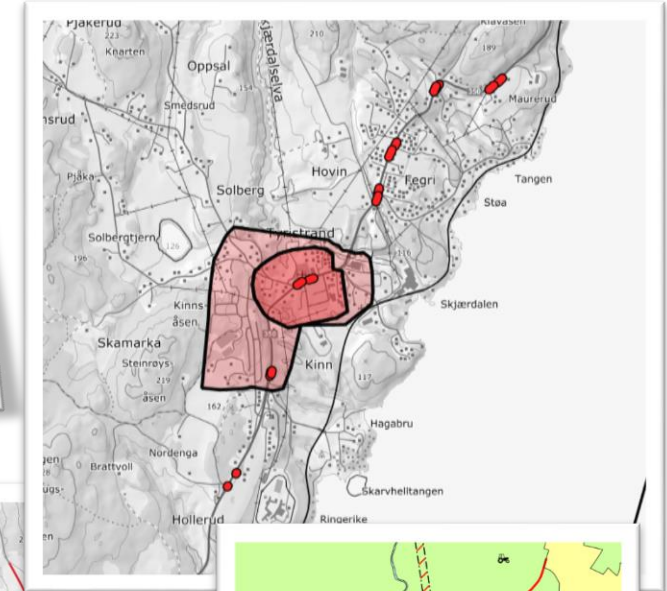
# Arealstrategien



# Fordeler ved å sette grenser - Målbarhet



- 5 – Effektiv arealdisponering
  - Ringerike skal ha en balansert og livskraftig vekst og utvikling av by og lokalsamfunn gjennom:
    - a. Å ha tilstrekkelige planavklarte arealer til nærings- og boligformål.
      - Arealregnskap fra Kommuneplanens arealdel med oversikt over hvilke arealer som kan utbygges/fortettes.
    - d. Å se arealbruk og transport i sammenheng for å redusere transportbehovet.
      - Kollektivtilbud
      - Rett til gratis skoleskyss dersom man bor en viss avstand fra skolen: (Skolekretser)
        - 2 km for 1. klasse
        - 4 km for 2.-10. klasse
        - 6 km for elever i den videregående skolen







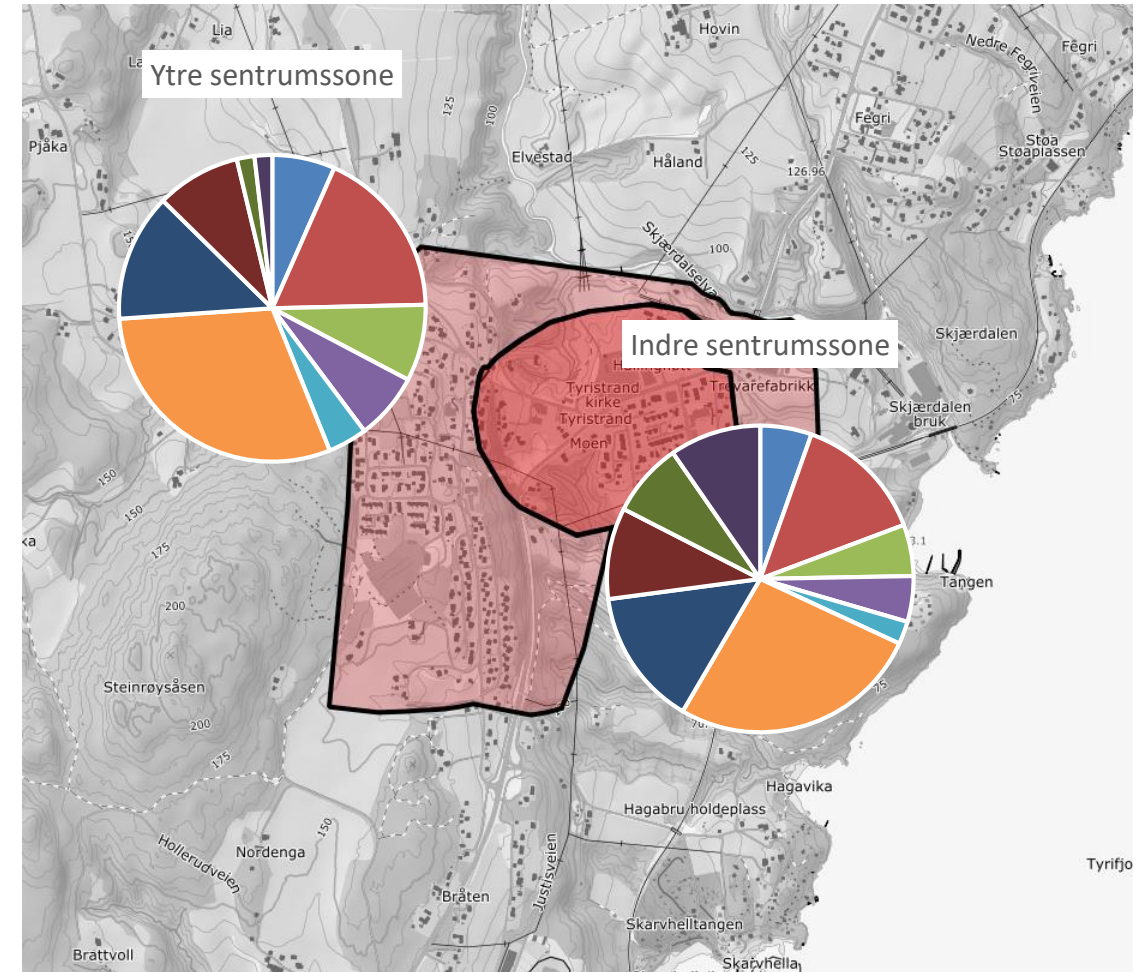
- 5 – Effektiv arealdisponering
  - Ringerike skal ha en balansert og livskraftig vekst og utvikling av by og lokalsamfunn gjennom:
    - f. Å planlegge for 70 prosent av befolkningsveksten i Hønefoss-området, og 30 prosent i de prioriterte lokalsamfunna...
    - k. Boligutvikling som styrker sentrum, både i Hønefoss by og de prioriterte lokalsamfunna. Boligutvikling skal skje i områder med gangavstand til sentrum og i nærhet til skoler, barnehager og annet tjenestetilbud....
    - n. En arealdel som setter langsiktige grenser for vekst rundt Hønefoss by, med klar avgrensning mellom tettsted/byggeområde og omkringliggende områder.



# Tyrstrand – Befolkningsdata i 2012



| Befolkningsdata i 2012 |                   |                    |            |
|------------------------|-------------------|--------------------|------------|
| Aldersgrupper          | Ytre sentrumssone | Indre Sentrumssone | TOTALT     |
| 0-5 år                 | 32 – 7%           | 9 – 5%             | 41         |
| 6-15 år                | 87 – 18%          | 23 – 14%           | 110        |
| 16-19 år               | 39 – 8%           | 9 – 5%             | 48         |
| 20-24 år               | 34 – 7%           | 8 – 5%             | 42         |
| 25-29 år               | 20 – 4%           | 4 – 2%             | 24         |
| 30-49 år               | 145 – 30%         | 44 – 27%           | 189        |
| 50-59 år               | 65 – 13%          | 24 – 14%           | 89         |
| 60-69 år               | 43 – 9%           | 16 – 10%           | 59         |
| 70-79 år               | 9 – 2%            | 13 – 8%            | 22         |
| 80 år og mer           | 9 – 2%            | 16 – 10%           | 25         |
| <b>TOTALT</b>          | <b>483 – 74%</b>  | <b>166 – 26%</b>   | <b>649</b> |



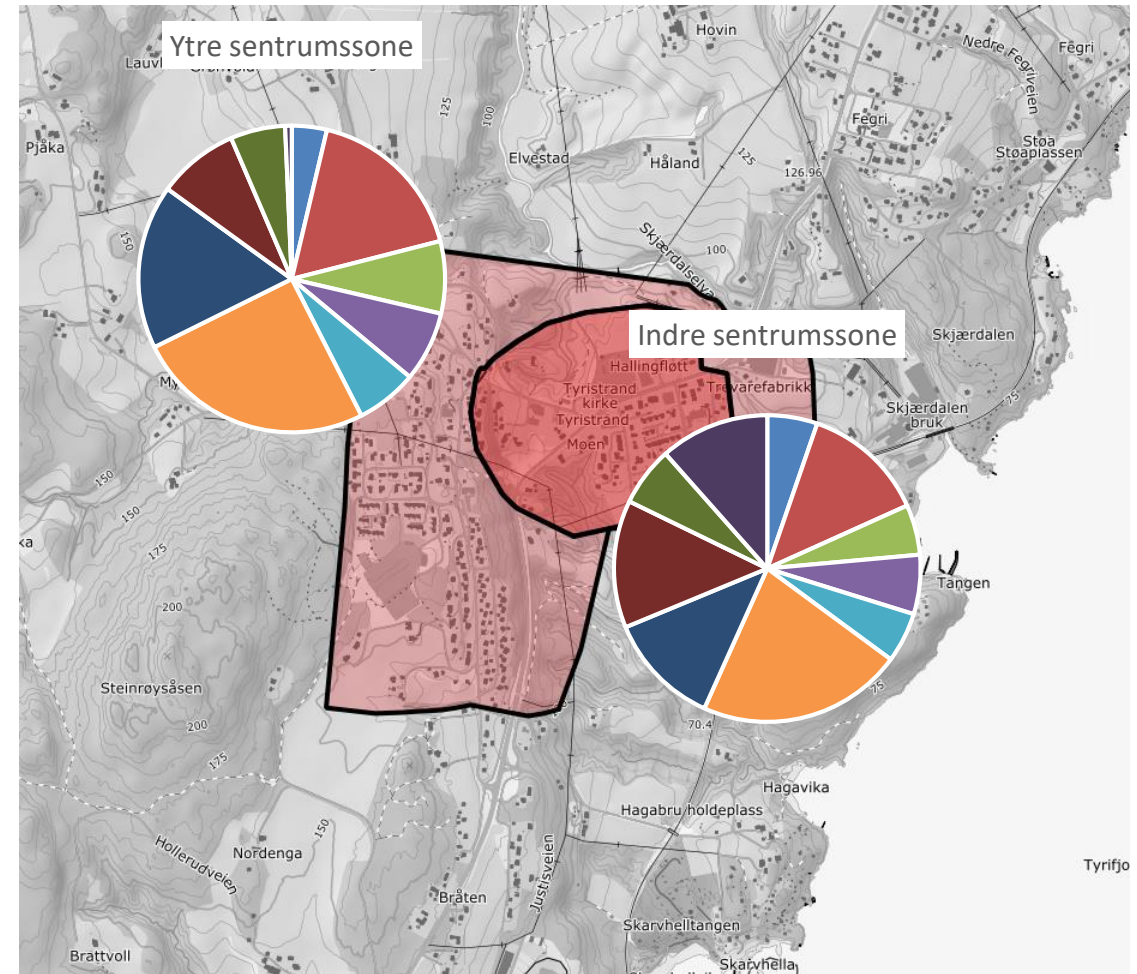


# Tyrstrand – Befolkningsdata i 2017



Befolkningsdata i 2017

| Aldersgrupper | Ytre sentrumssone | Indre Sentrumssone | TOTALT     | Endring fra 2012     |
|---------------|-------------------|--------------------|------------|----------------------|
| 0-5 år        | 16 – 4%           | 11 – 5%            | 27         | - 14 (- 2.16%)       |
| 6-15 år       | 75 – 17%          | 27 – 13%           | 102        | - 8 (- 1.23%)        |
| 16-19 år      | 33 – 8%           | 11 – 5%            | 44         | - 4 (- 0.62%)        |
| 20-24 år      | 32 – 7%           | 13 – 6%            | 45         | + 3 (+ 0.46%)        |
| 25-29 år      | 28 – 6%           | 11 – 5%            | 39         | + 15 (+ 2.31%)       |
| 30-49 år      | 109 – 25%         | 48 – 22%           | 157        | - 32 (- 4.93%)       |
| 50-59 år      | 75 – 17%          | 25 – 12%           | 100        | + 11 (+ 1.69%)       |
| 60-69 år      | 37 – 9%           | 28 – 13%           | 65         | + 6 (+ 0.92%)        |
| 70-79 år      | 25 – 6%           | 13 – 6%            | 38         | + 16 (+ 2.47%)       |
| 80 år og mer  | 3 – 1%            | 24 – 12%           | 27         | + 2 (+ 0.31%)        |
| <b>TOTALT</b> | <b>433 – 67%</b>  | <b>211 – 33%</b>   | <b>644</b> | <b>- 5 / - 0.77%</b> |

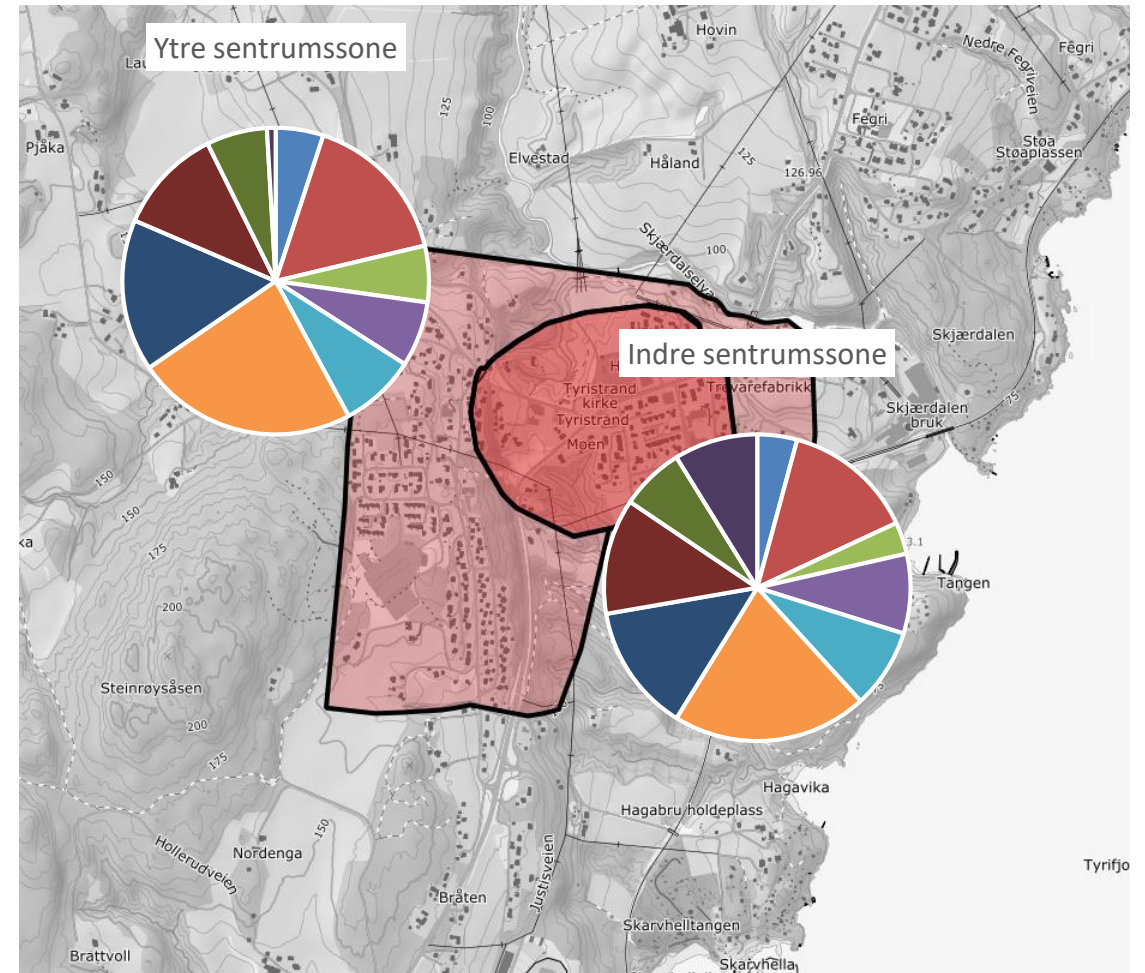


# Tyrstrand – Befolkningsdata i 2020



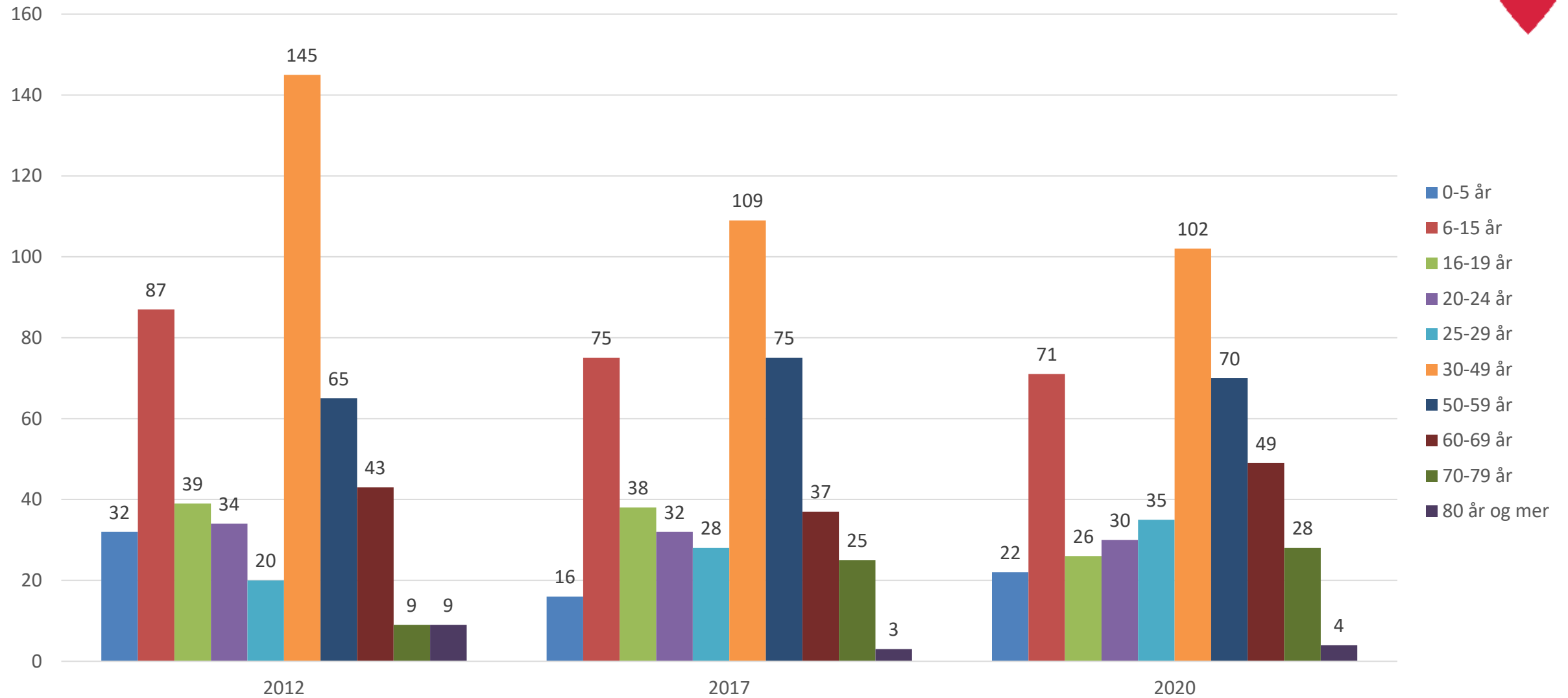
Befolkningsdata i 2020

| Aldersgrupper | Ytre sentrumssone | Indre Sentrumssone | TOTALT     | Endring fra 2017      |
|---------------|-------------------|--------------------|------------|-----------------------|
| 0-5 år        | 22 – 5%           | 10 – 4%            | 32         | + 5 (+ 0.78%)         |
| 6-15 år       | 71 – 16%          | 33 – 14%           | 104        | +2 (+ 0.31%)          |
| 16-19 år      | 26 – 6%           | 8 – 3%             | 34         | - 10 (- 1.55%)        |
| 20-24 år      | 30 – 7%           | 20 – 8%            | 50         | + 5 (+ 0.78%)         |
| 25-29 år      | 35 – 8%           | 20 – 8%            | 55         | + 16 (+ 2.48%)        |
| 30-49 år      | 102 – 23%         | 49 – 21%           | 151        | - 6 (- 0.93%)         |
| 50-59 år      | 70 – 16%          | 32 – 13%           | 102        | + 2 (+ 0.31%)         |
| 60-69 år      | 49 – 11%          | 29 – 12%           | 78         | + 13 (+ 2.02%)        |
| 70-79 år      | 28 – 6%           | 16 – 7%            | 43         | + 5 (+ 0.78%)         |
| 80 år og mer  | 4 – 1%            | 21 – 9%            | 25         | - 2 (- 0.31%)         |
| <b>TOTALT</b> | <b>437 – 65%</b>  | <b>238 – 35%</b>   | <b>675</b> | <b>+ 30 (+ 4.66%)</b> |

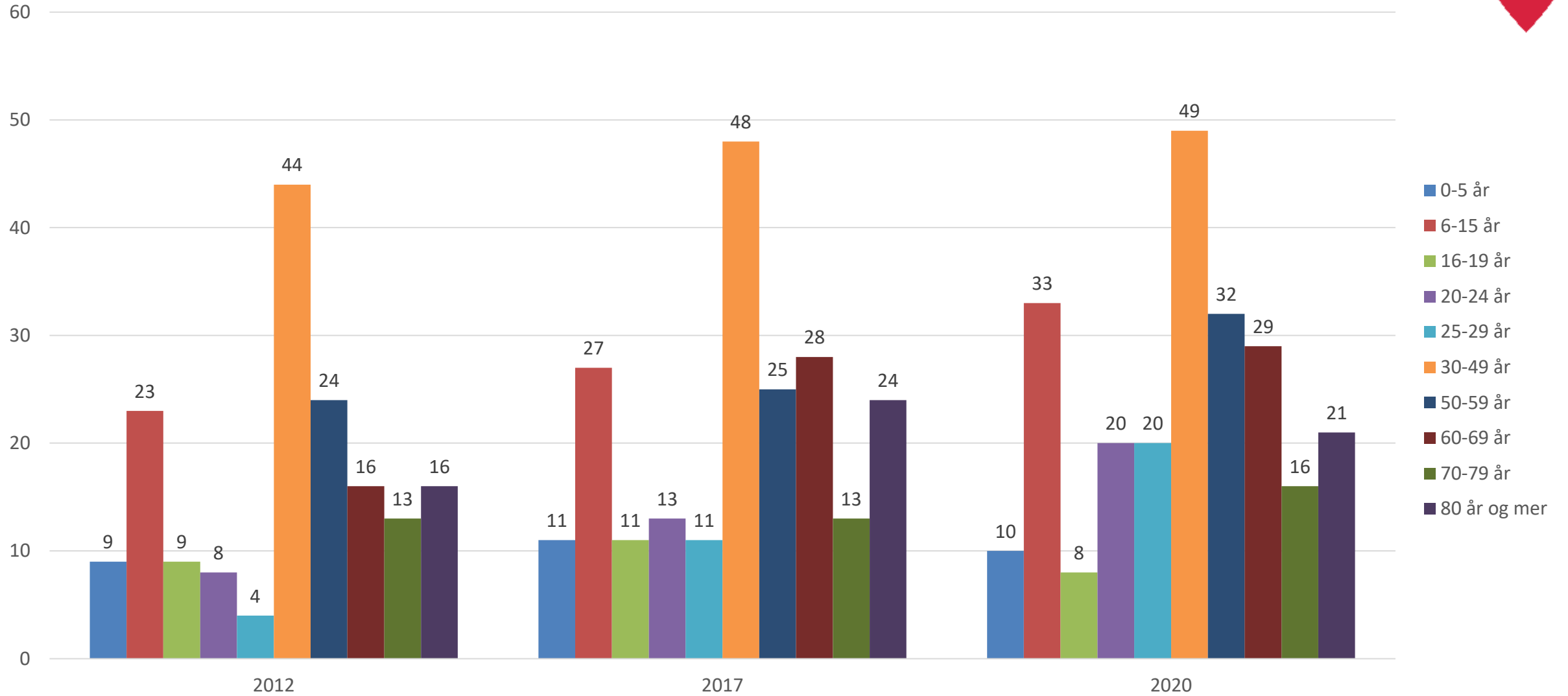




# Trend befolkningsdata – Ytre sentrumssone



# Trend befolkningsdata – Indre sentrumssone

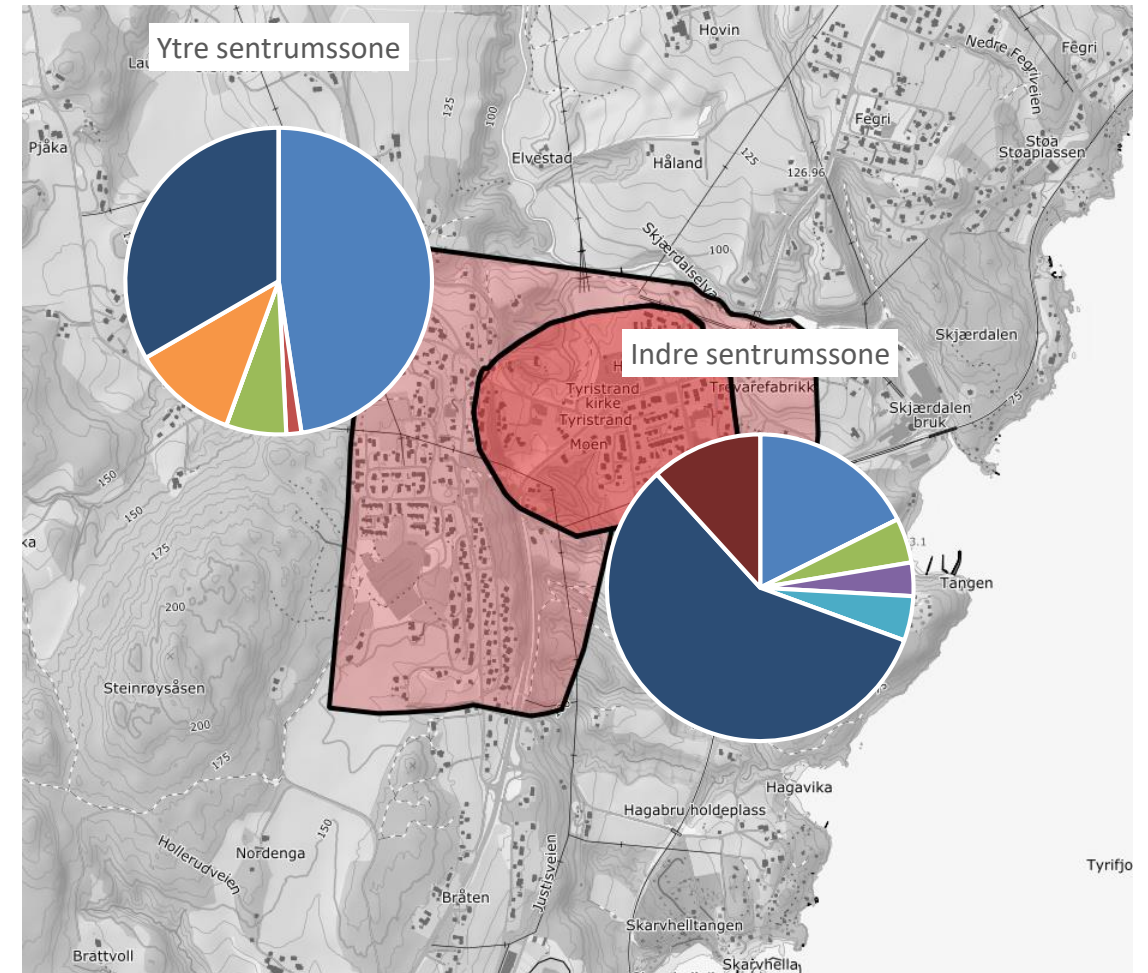




# Tyrstrand – Virksomhetsdata i 2012



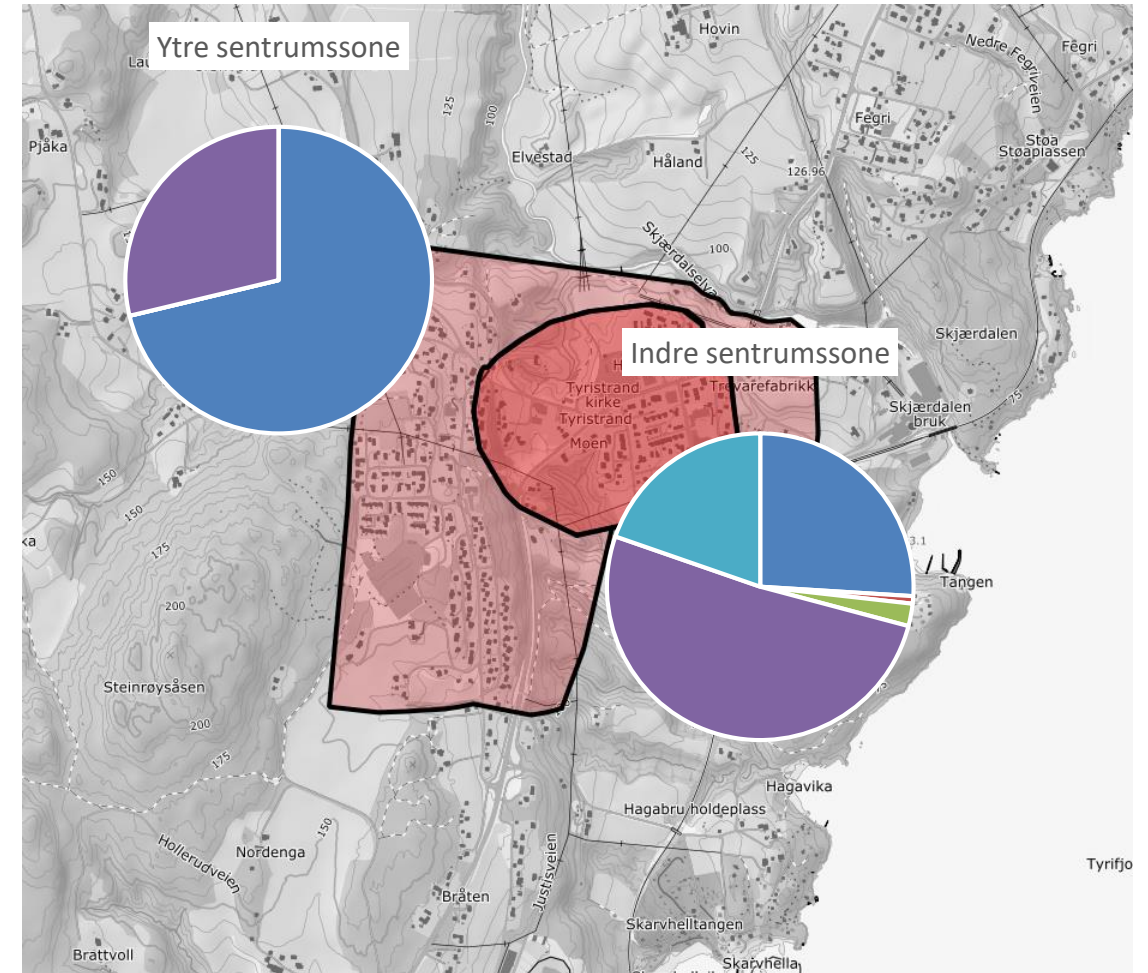
| Virksomhetsdata i 2012             |          |                   |                    |            |
|------------------------------------|----------|-------------------|--------------------|------------|
|                                    |          | Ytre sentrumssone | Indre Sentrumssone |            |
| Organisasjonsform                  | Kortnavn | Ansatte           | Ansatte            | TOTALT     |
| Aksjeselskap                       | AS       | 30 – 48%          | 15 – 18%           | 45         |
| Delt ansvar                        | DA       | 1 – 2%            | 0                  | 1          |
| Enkeltpersonsforetak               | ENK      | 4 – 6%            | 4 – 5%             | 8          |
| Fylkeskommunalt foretak            | FKF      | 0                 | 3 – 4%             | 3          |
| Den norske kirke                   | KIRK     | 0                 | 4 – 5%             | 4          |
| Norskregistrert Utenlandsk Foretak | NUF      | 7 – 11%           | 0                  | 7          |
| Organisasjonsledd                  | ORGL     | 21 – 33%          | 49 – 58%           | 70         |
| Samvirkeforetak                    | SA       | 0                 | 10 – 12%           | 10         |
| <b>TOTALT</b>                      |          | <b>63 – 43%</b>   | <b>85 – 57%</b>    | <b>148</b> |



# Tyrstrand – Virksomhetsdata i 2017



| Virksomhetsdata i 2017  |          |                   |                    |            |
|-------------------------|----------|-------------------|--------------------|------------|
|                         |          | Ytre sentrumssone | Indre Sentrumssone |            |
| Organisasjonsform       | Kortnavn | Ansatte           | Ansatte            | TOTALT     |
| Aksjeselskap            | AS       | 62 – 71%          | 33 – 26%           | 95         |
| Enkeltpersonsforetak    | ENK      | 0                 | 1 - %              | 1          |
| Fylkeskommunalt foretak | FKF      | 0                 | 3 – 2%             | 3          |
| Organisasjonsledd       | ORGL     | 25 – 29%          | 65 – 51%           | 90         |
| Samvirkeforetak         | SA       | 0                 | 25 – 20%           | 25         |
| <b>TOTALT</b>           |          | <b>87 – 41%</b>   | <b>127 – 59%</b>   | <b>214</b> |

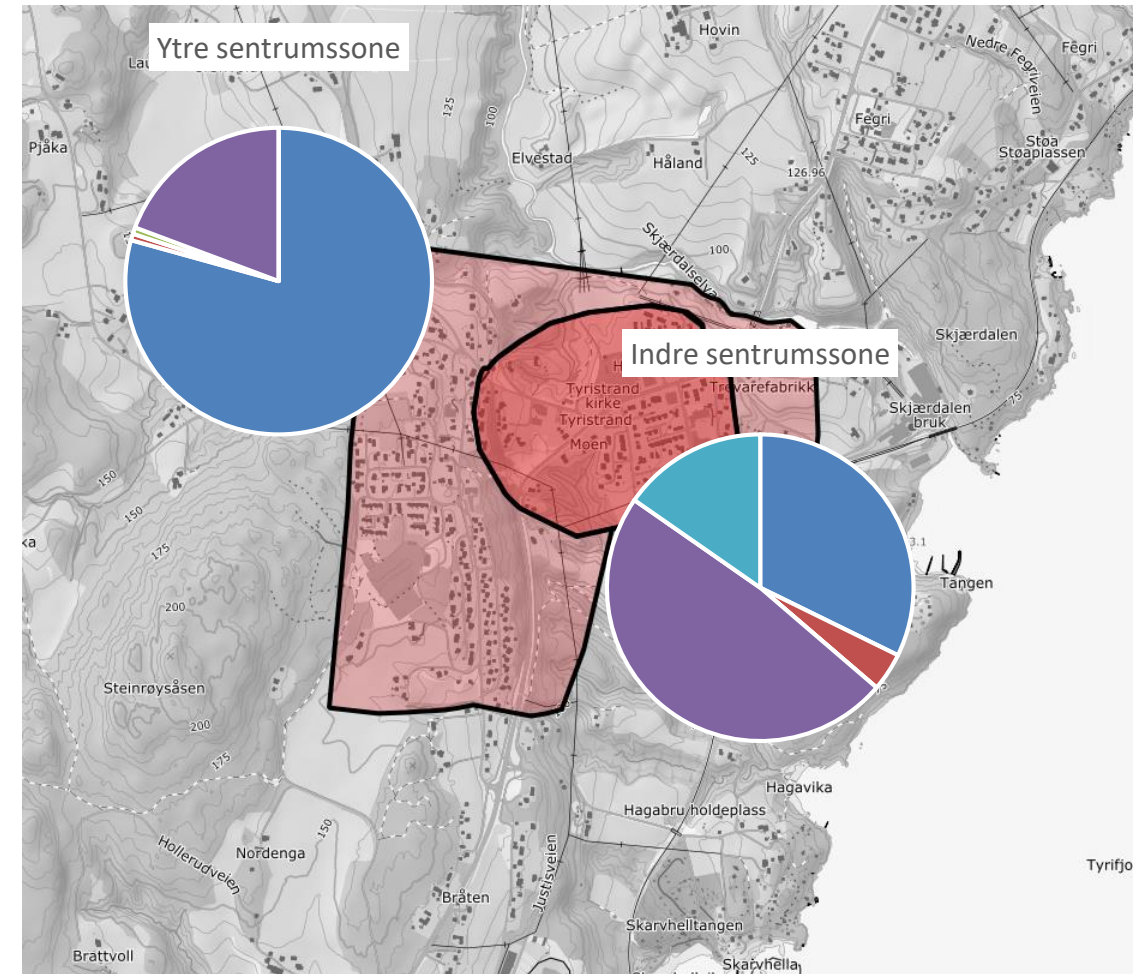




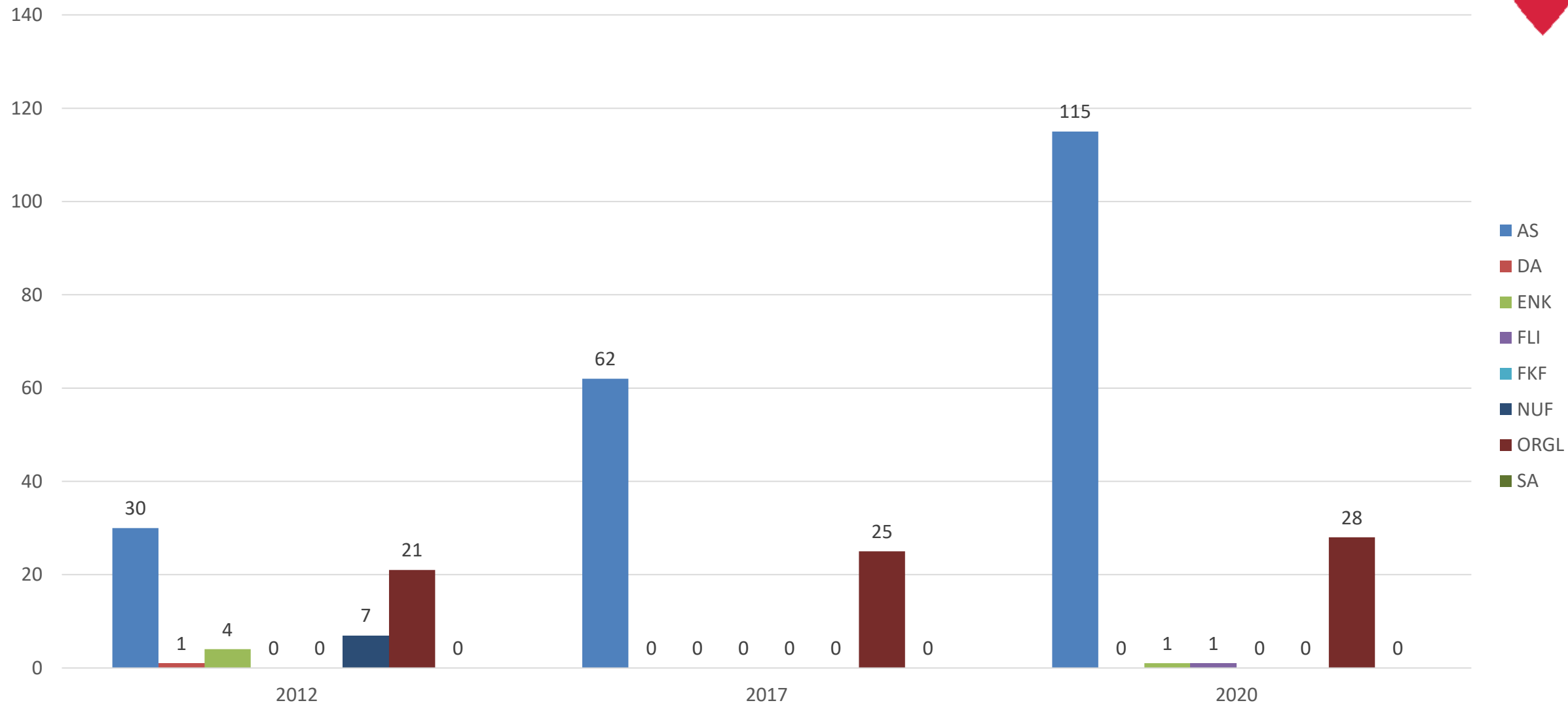
# Tyrstrand – Virksomhetsdata i 2020



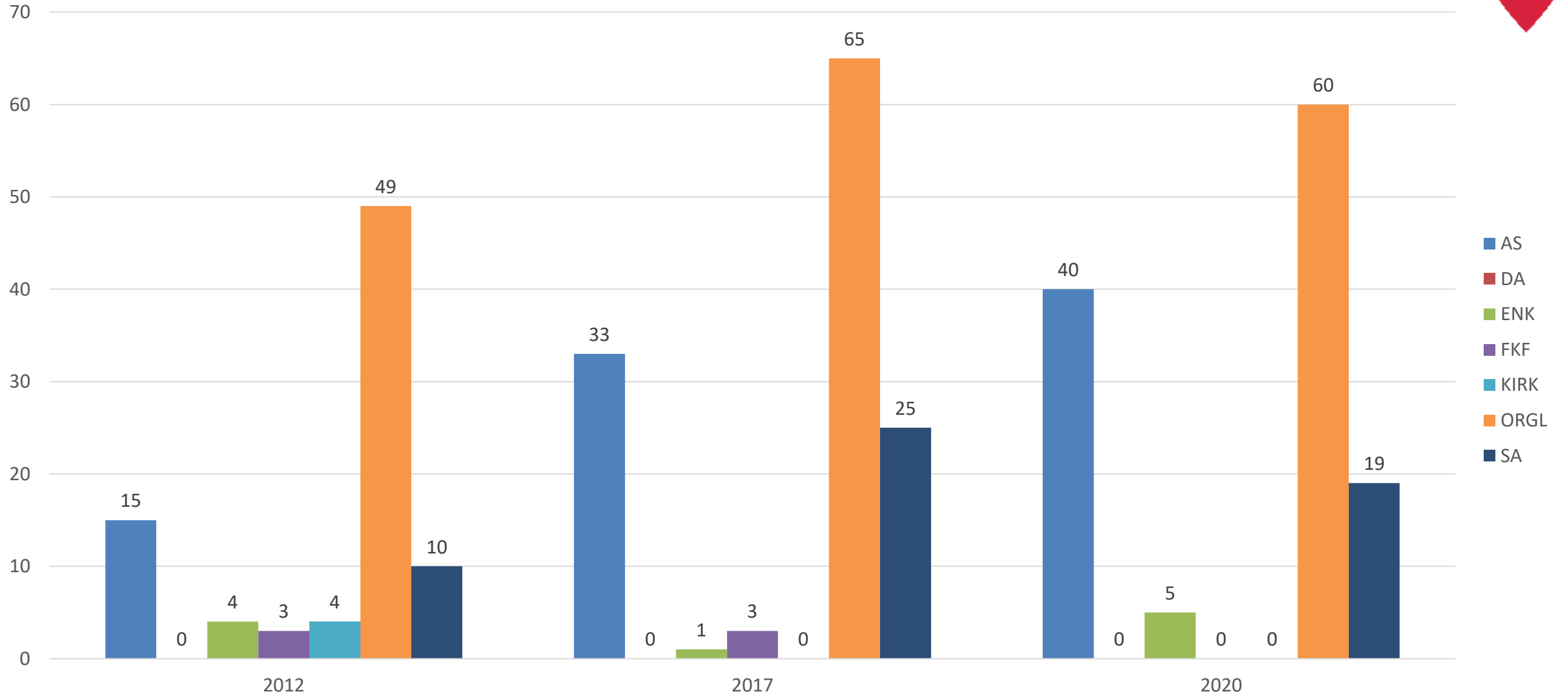
| Virksomhetsdata i 2020  |          |                   |                    |            |
|-------------------------|----------|-------------------|--------------------|------------|
|                         |          | Ytre sentrumssone | Indre Sentrumssone |            |
| Organisasjonsform       | Kortnavn | Ansatte           | Ansatte            | TOTALT     |
| Aksjeselskap            | AS       | 115 – 79%         | 40 – 32%           | 155        |
| Enkeltpersonsforetak    | ENK      | 1 – 1%            | 5 – 4%             | 6          |
| Forening/lag/innretning | FLI      | 1 – 1%            | 0                  | 1          |
| Organisasjonsledd       | ORGL     | 28 – 19%          | 60 – 48%           | 88         |
| Samvirkeforetak         | SA       | 0                 | 19 – 15%           | 19         |
| <b>TOTALT</b>           |          | <b>145 – 55%</b>  | <b>120 – 45%</b>   | <b>265</b> |



# Trend virksomhetsdata – Ytre sentrumssone



# Trend virksomhetsdata – Indre sentrumssone





# Avslutning og takk!



RINGERIKE  
nærmest det meste



---

RINGERIKE  
KOMMUNE