



RINGERIKE
KOMMUNE

Fosseparken – Rulleparken for alle

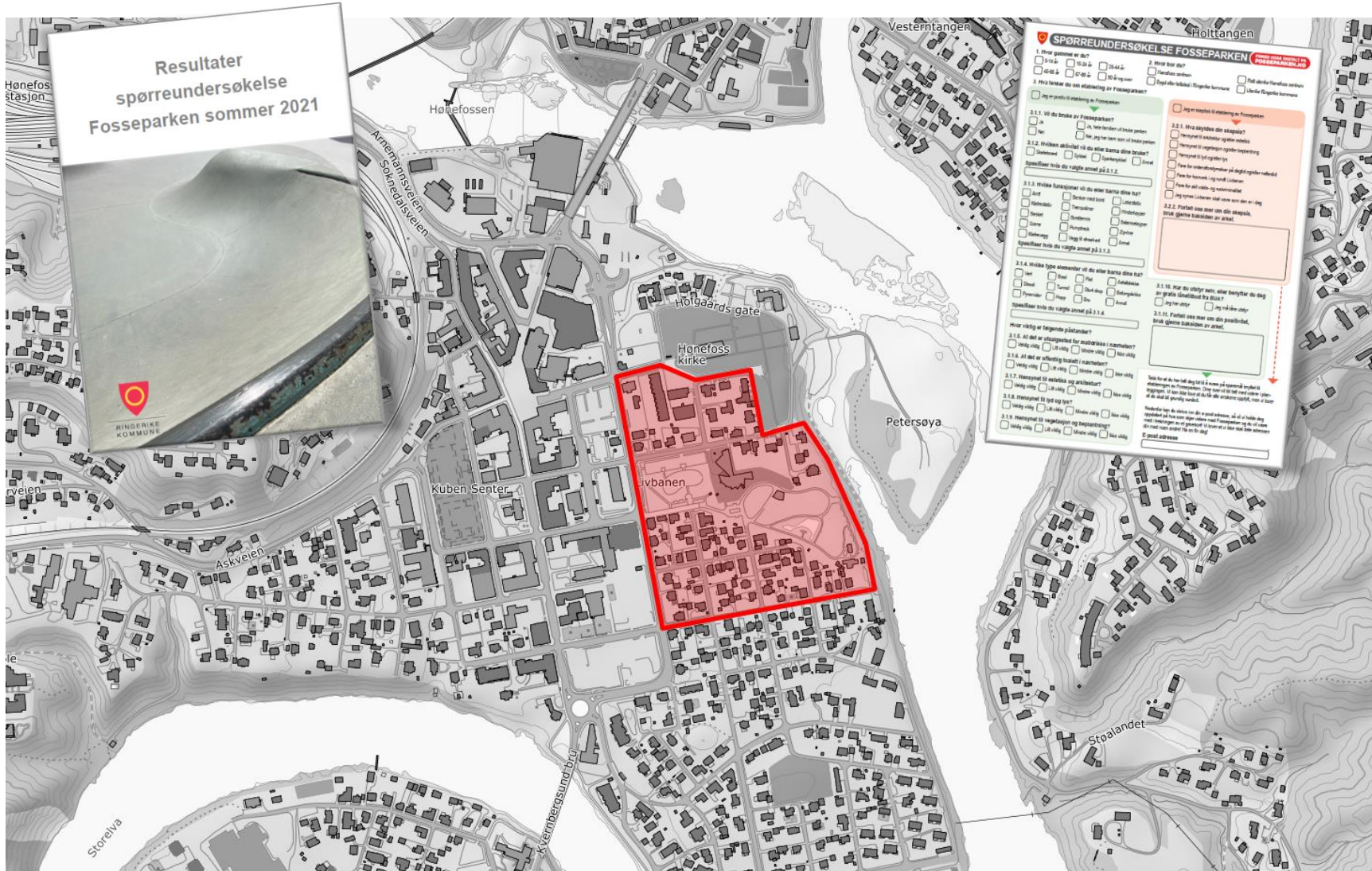
Tom-Erik Bakkely Aasheim



- Koordinator for sykkel og friluftsliv
- Stab til sektor for Strategi og utvikling



Spørreundersøkelse – 16. juni til 8. juli

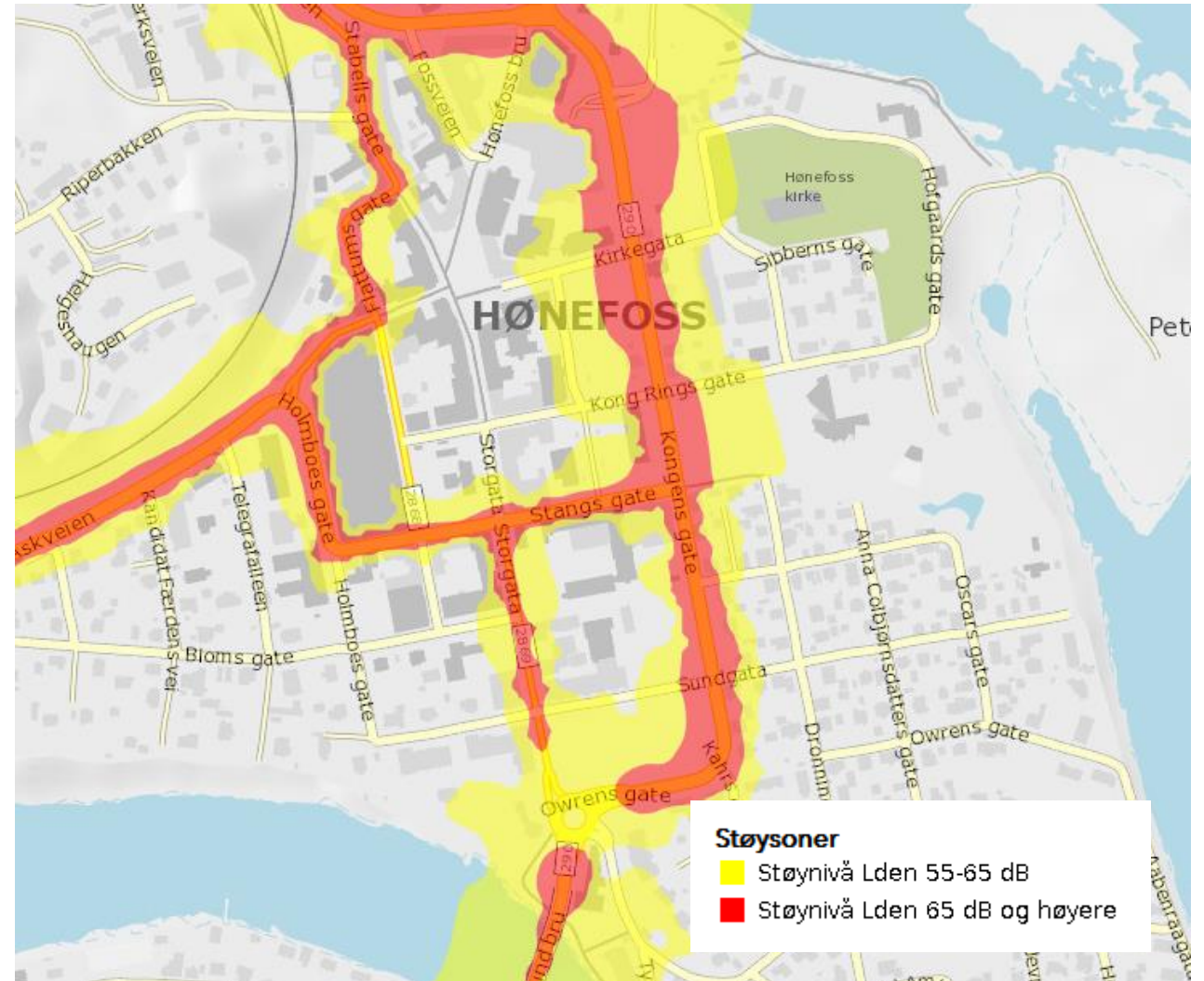


- 335 besvareelser
 - 293 digitale
 - 42 skjemaer (150)
- To-delt
 - 305 positive 93%
 - 23 skeptisk 7%
- Resultater
 - Kommunens webside eller fosseparken.no
- Gavekort





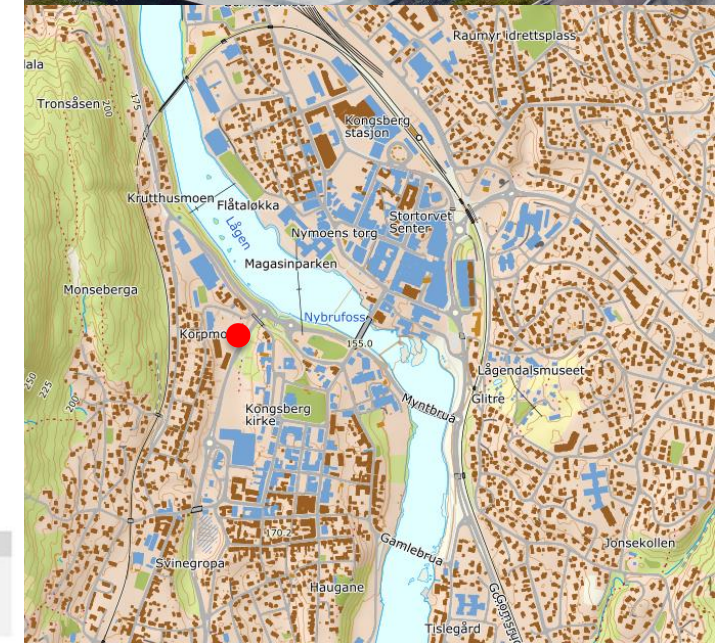
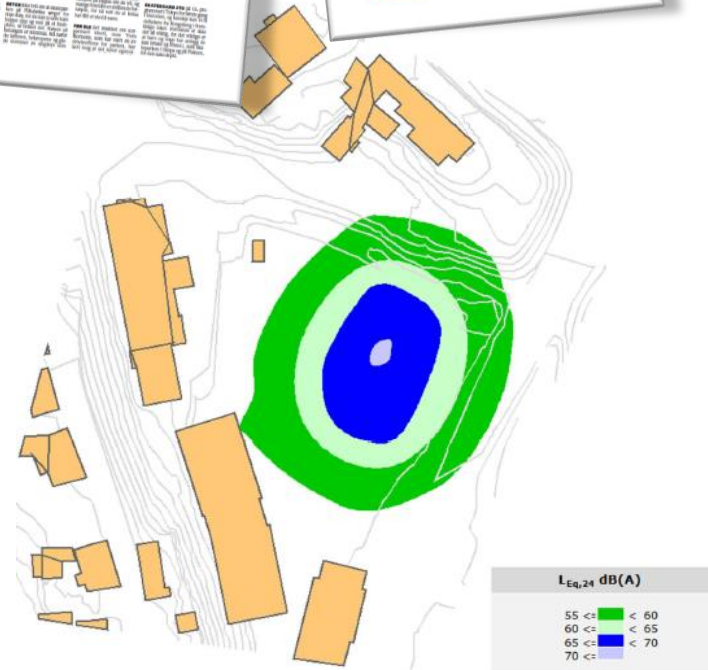
- Trafikkmengde hentet fra Nasjonal Vegdatabank, NVDB fremskrevet til år 2030 med en antatt økning på 2%.
 - Kongens gate Fv. 290 – 25620 ÅDT²⁰³⁰
- Støysoner for riks og fylkesveger – Statens vegvesen
- Uteområde i barnehage
 - $L_{pAmax} = 60-70dB$



Støy fra rullepark



- Kongsberg skatepark ferdig august 2021
- Støyutredning
- Maks (impulslyder)
 - $L_{pAmax} = 79-82$ dB (Bekkestua)
 - $L_{pAmax} = 61-79$ dB (California)
 - $L_{pAmax} = 60-65$ dB (Kongsberg)
- Gjennomsnitt
 - $L_{pAeq} = < 71$ dB (Bekkestua)
 - $L_{pAeq} = < 55$ dB (California)
 - $L_{pAeq} = < 60$ dB (Kongsberg)



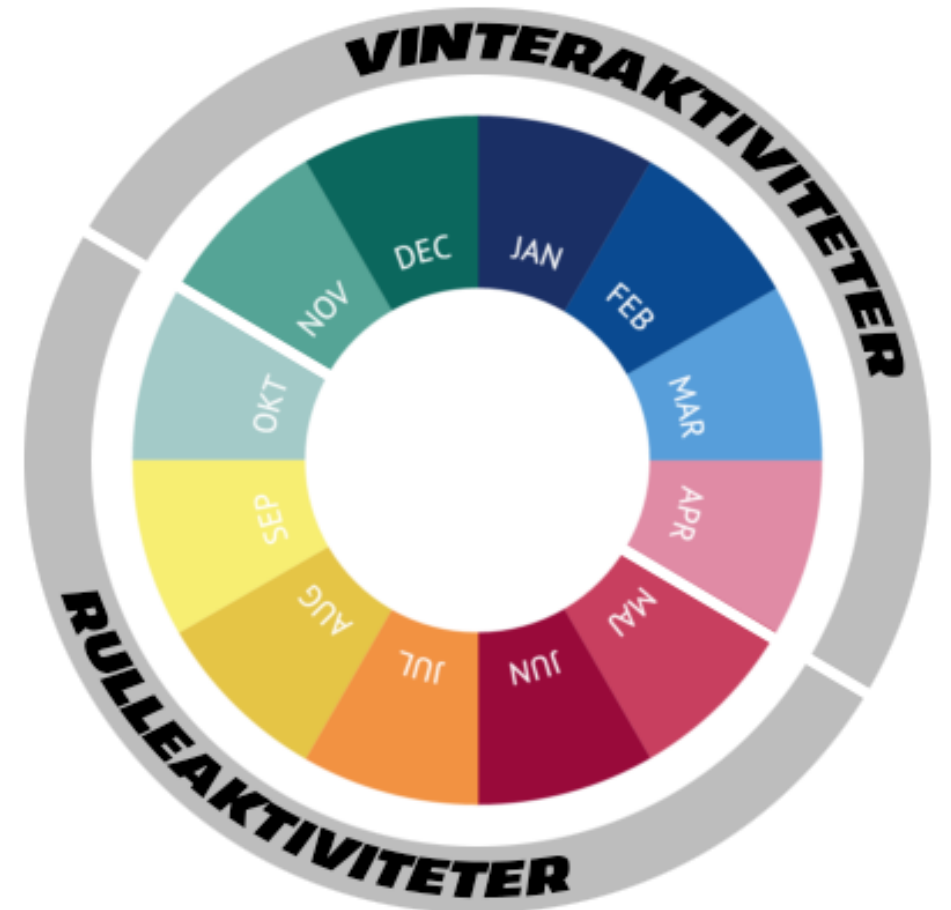


- Støyskjermer/støyvoller for å redusere støynivået på bakkenivå for eksisterende nærliggende bebyggelse.
- Vegetasjon/beplantning mot eksisterende nærliggende bebyggelse.
- Utforme elementene i anlegget slik at disse også vil gi skjerming av støynivået. F.eks. legge høye elementer som «støyskjermer» mot utsatte nærliggende boliger.
- Regulering av brukstid for anlegget. Aktivitet bør ikke foregå mellom kl. 23-07. Kan styres med tidsstyring på flomlys og holdningskampanjer.
- **Konklusjon Kongsberg:** Måleresultatene tyder på at lydnivået fra skateboardanlegget ikke vil overskride de anbefalte grenseverdiene mot nærmeste naboer. Det anbefales likevel at brukstiden for anlegget reguleres slik at aktivitet ikke foregår mellom kl. 23-07 for å ta hensyn til naboer.

Mulig bruk av rullepark



- April/mai til oktober/november
- Regn og skate/scoot på betong går ikke overens
 - Mai til og med oktober 2020
 - 64 av 184 dager.



En helt unik og sentral beliggenhet



- Kollektiv
- Handel
- Servering
- Skole
- Barnehage
- Parkering
- 400 m på 5 min



En komplett rollepark



KEY

- 1 Entrance Plaza
- 2 Flow Park (530m²)
- 3 Skate plaza (710m²)
- 4 Existing basketball slab (300m²)
- 5 Amfi Hangout
- 6 Community Tables
- 7 Pump Track (460m²)



Fosseparken



Streetplaza



KEY

- 1 0.4m Pump bump
- 2 0.4m bank with hubba, down rail, bump to grind and hydrant
- 3 0.8m quarterpipe with bowl corner
- 4 0.4m mellow long bank with hubbas and rail
- 5 Central funbox with ledges, street gap and blended quarterpipe hips
- 6 Tiered quarterpipes at 1.2m, 0.9m and 0.6m
- 7 0.6m China bank
- 8 0.8m quarterpipe with hip
- 9 High Impact street section (stairs, down rails, hubbas, step-up)
- 10 0.2m Granite manual pad
- 11 0.15m slappy kerb
- 12 Skateable Art
- 13 0.3m flat bar
- 14 0.35m long granite ledge
- 15 0.7m flat bank with hip, corner, kerb and bench
- 16 Retained basketball court
- 17 Community Tables



Skateplaza visualisering



Flowpark



KEY

- 1 Amfi Seating
- 2 1.4m Shallow end, rolled edges and escalating corners
- 3 1.9m clamshell corner with doorway
- 4 1.4m hip with 0.4m blended pump bump
- 5 1.5m Quarterpipe
- 6 1.4m Bowl corner
- 7 1.0m tilted volcano and 0.6m pump bump
- 8 2.2m vert quarter with pool coping
- 9 Pump bump on deck
- 10 0.7m Taco on deck



Flowpark visualisering



Pumptrack



KEY

- 1 Amfi Seating
- 2 Bowled Pump Track
- 3 Mirrored Bowled Pump Track



Pumptrack visualisering





- Skatepark
 - Inkl. design og prosjektering samt programmering av maskinstyring, byggesøknad, administrasjon og finjustering av terreng
 - kr. 9 042 169,- eks. mva.
- Pumptrack
 - Inkl. grunnarbeider, design og prosjektering
 - kr. 1 350 000,- eks. mva.
- Andre kostnader
 - Forberedende grunnarbeider: kr. 1 000 000,- eks. mva.
 - Belysning og elektrisk: kr. 350 000,- eks mva.
 - Møblering og hangouts: kr. 400 000,- eks. mva.
 - Beplantning og gartnerarbeid: kr. 200 000,- eks. mva.
 - Etablering av gangveier i asfalt: kr. 300 000,- eks. mva.
- **TOTALT: kr. 12 642 169,- eks. mva.**



- Egenkapital/kommunal investering: kr. 10 000 000,-
 - Spillemidler Flowpark: kr. 2 000 000,-
 - Spillemidler Streetplaza: kr. 2 000 000,-
 - Spillemidler Pumptrack: kr. 700 000,-
 - Spillemidler belysning: kr. 300 000,-
 - **TOTALT: kr. 15 000 000,-**
-
- **MERK:** Det tilstrebes at man i samarbeid med frivillige organisasjoner søker om tilskudd/gaver fra stiftelser og tilskuddsordninger for å redusere den kommunale egenkapitalen.



- Politisk behandling
 - Presentasjon HMA 16.08.2021
 - Presentasjon HOK 08.09.2021
 - Behandling FS 15.09.2021 og KS 30.09.2021
- Offentlig anskaffelse med intensjonskunngjøring
- Prosjektering høsten 2021
- Bygging høsten 2021-våren 2022
- Ferdigstillelse våren 2022



Avslutning og takk!



RINGERIKE
nærmest det meste



RINGERIKE
KOMMUNE