



---

RINGERIKE  
KOMMUNE

## En flyktningfamilie bosettes i Ringerike kommune

---

Læringscenteret for voksne – kommunale helsetjenester – NAV - kulturtjenesten

# Overføringsflyktninger – familie fra flyktingleir



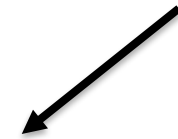
- ❖ Kommunen bosetter stort sett overføringsflyktninger
- ❖ Familier
- ❖ Flyktingleir
- ❖ Varierende skolebakgrunn
- ❖ Sammensatte helseutfordringer
- ❖ Flest fra; Syria, Sudan, Irak, Iran, Tyrkia



# Informasjon til kommunen om bosetting



- IMDi melder fra til kommunen om ny bosetting
- Informasjon til Læringssenteret om alder, helse, skolebakgrunn, barn, spesielle behov mm.
- Videre info til boligjeneste, helse og NAV
- Dato for ankomst
- Skaffe og klargjøre tilpasset bolig
- Kontakte barnehager og skoler



# Hvem møter flykningene ved ankomst?



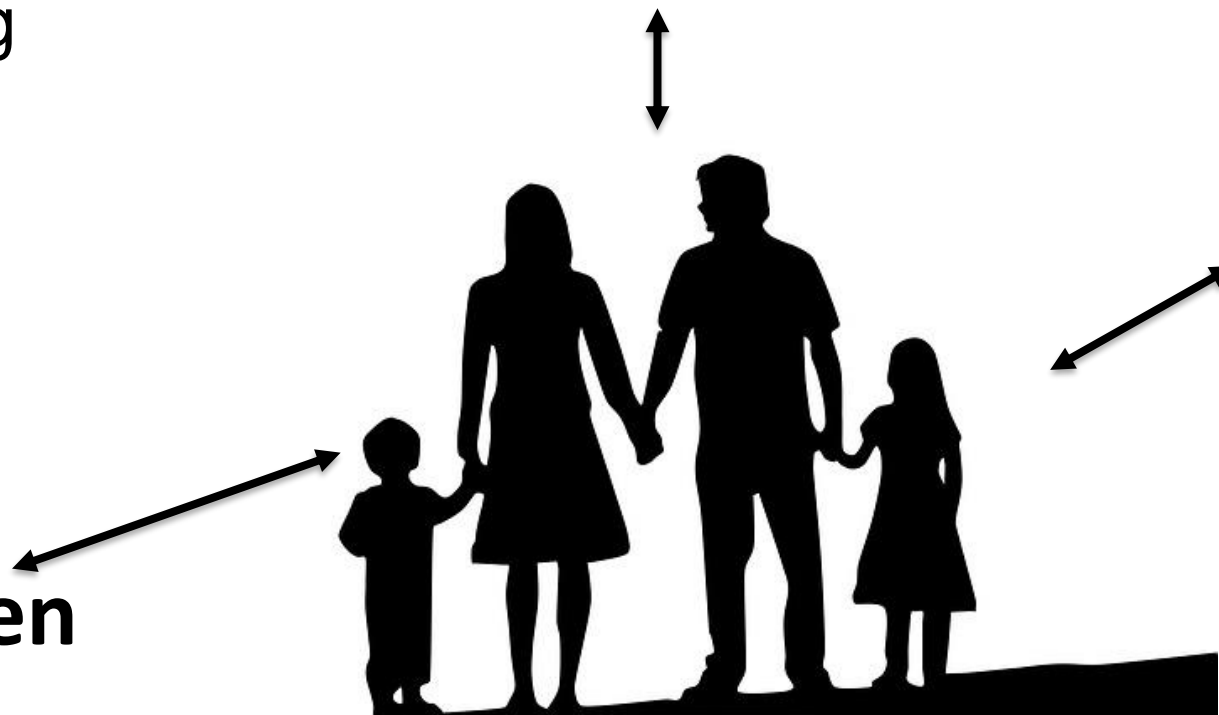
Kommunens flykningetjeneste, boligjeneste og tolk møter den nye familien på flyplassen, og ønsker dem velkommen 😊

Noen flykninger kommer fra mottak med buss/tog.

**Boligtjenesten**

**Flykningetjenesten**

**Tolk**



# Veiledning i bolig



NAV

Tolk

Helsekontoret

LSFV

Boligtjenesten



Boligtjenesten har ansvar for bosetting dag 1, ofte i samarbeid med programrådgiver og miljøarbeider fra Læringssenteret, tolk ved behov. Boligtjenesten informerer om bolig, husleiekontrakt blir signert.

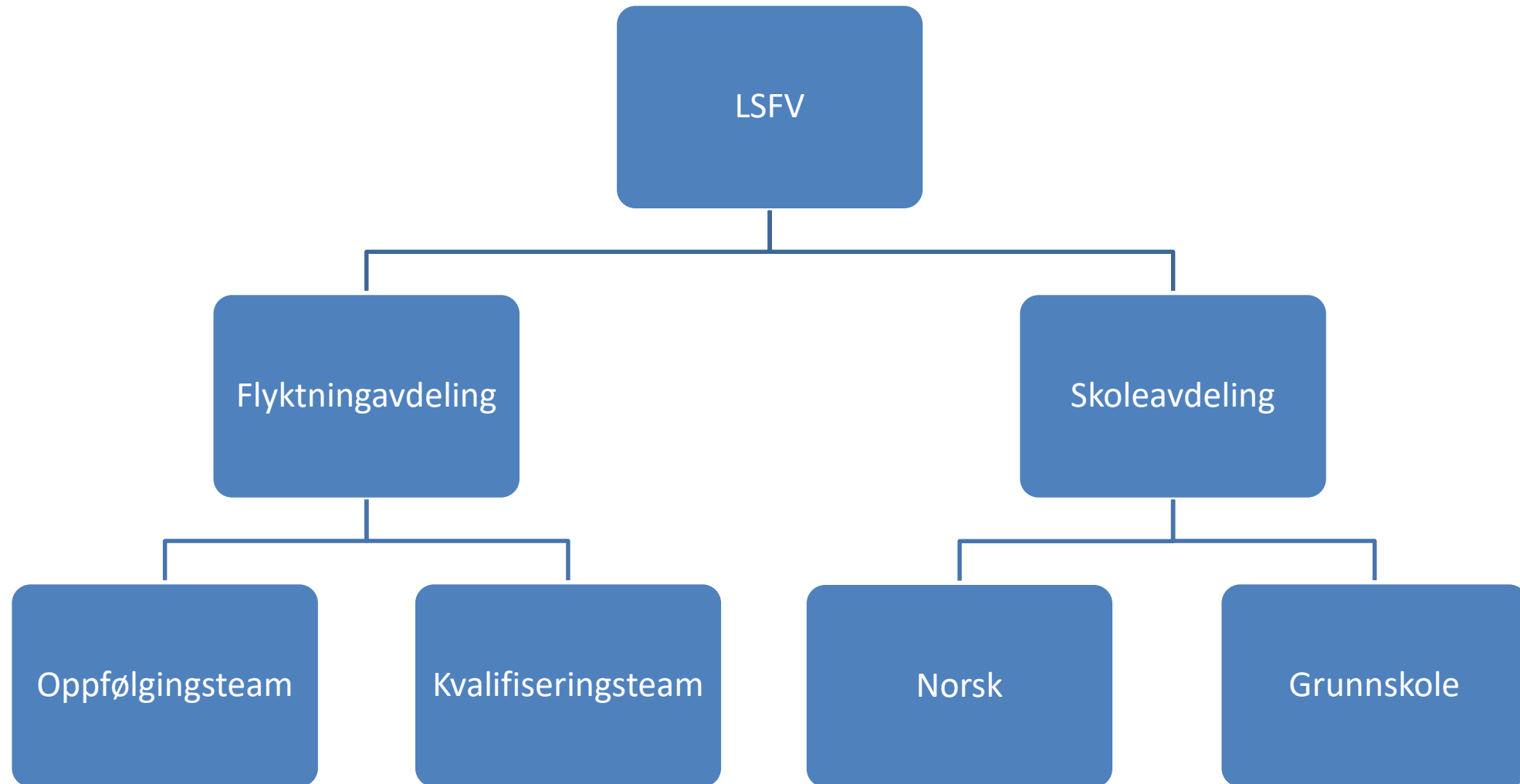
NAV har ansvar for økonomi inntil oppstart på introduksjonsprogram.

Helsekontoret kaller inn til kartlegging og helsesjekk.

Helsesykepleier går på hjemmebesøk til alle flyktningfamilier med barn.

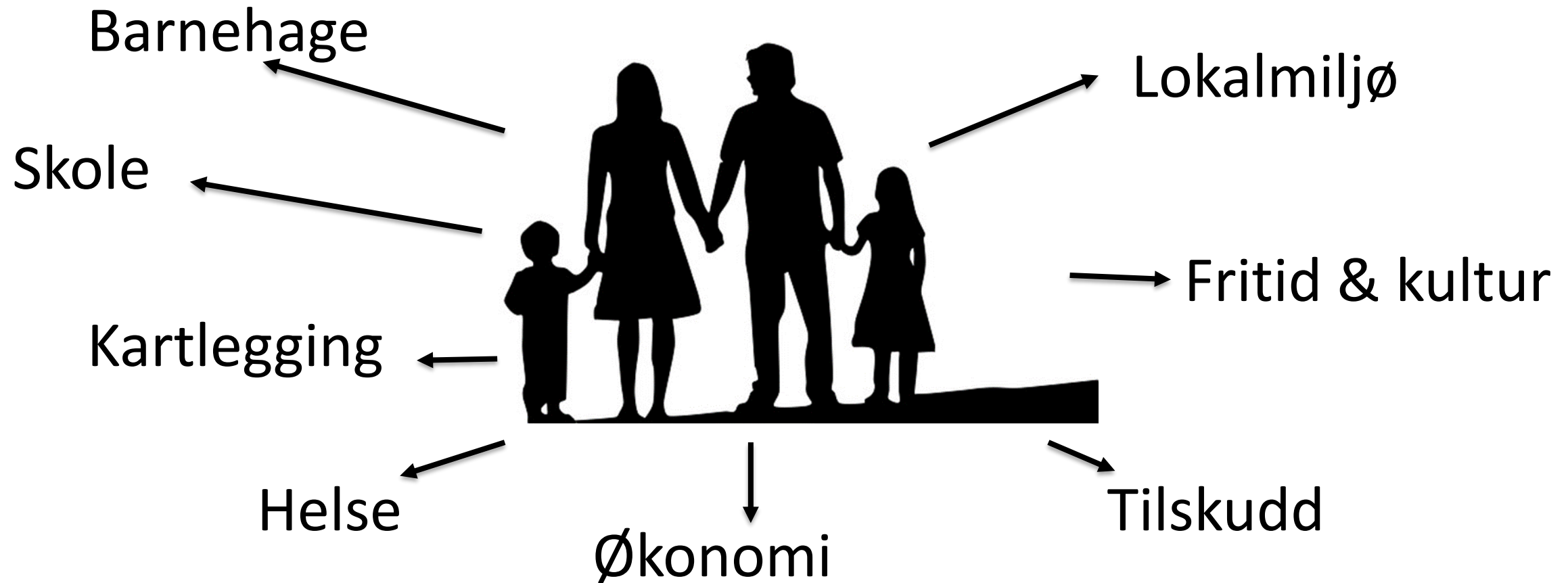


# Organisering av Læringsssenteret for voksne





## LSFV - Oppfølgingsteam





- ❖ Oppstart av Introduksjonsprogram innen 3 mnd, 2-3 års varighet
- ❖ Programrådgiver utarbeider en individuell plan (utdanning og jobb) med hver enkelt flyktning
- ❖ Avklarer skoleløp eller arbeidsløp







## Tiltak

- Norskundervisning
- 50 timer samfunnskunnskap på et språk man forstår
- Praksisplasser - Språkpraksis/arbeidspraksis
- Foreldreveiledningsprogram – ICDP og TIBIR, obligatorisk
- Ferdighetskurs
- Styrking av grunnleggende ferdigheter
- Frivillige bidrar med leksehjelp, praktiske kurs, samtalegrupper, kvinnegruppe
- Kulturskolen - musikk
- Ringerike Bibliotek – Språkkafe'
- Ulike kommunale tjenester, frivillige tjenester og andre informerer/holder kurs når skolen har ferie (høst-, vinter- og 3 uker i sommerferien). Barnevern, rus- og psykiatri, krisesenter, NAV, boligjeneste, brann, politi, Røde Kors m.fl.
- Tannhelsetjenesten informere alle deltakere på skolen jevnlig
- Folk møter folk
- Helsesykepleier bidrar til undervisning og har fast møtetid på Læringscenteret.
- Grunnskole, videregående skole, kombinasjonsklasser på vgs og OPUS-voksenopplæring
- Karriereveiledning på Karrieresenteret
- Aktiv jobb i skolen
- RPH – rask psykisk helsehjelp
- Flexid i kombinasjonsklassene





## Tilskudd for bosetting av personer med nedsatt funksjonsevne eller atferdsvansker

### Hovedmål

Tilskuddet skal bidra til raskere bosetting og integrering av flyktninger med nedsatt funksjonsevne og/eller atferdsvansker.

### Målgruppe

Målgruppen for tilskuddsordningen er nybosatte flyktninger med behov for ekstra tjenester i kommunen.

Det søkes tilskudd fra IMDi på oppfølging på de fleste flyktninger.

Koordinator ved Læringssenteret, samarbeider med skole, barnehager og helse.

### **Tilskuddet kan dekke:**

- Pedagogiske tiltak i opplærings situasjon
- Miljøarbeider/støttekontakt
- Miljøterapeut
- Brukerstyrt personlig assistent
- Psykiatrisk sykepleier
- Ekstraordinær bruk av tolk
- Transport til/fra lærested
- PPT-utredning
- Kommunal egenandel ved barnevernstiltak

Tilskudd 2019: 5,1 millioner

Tilskudd 2020: 8 millioner





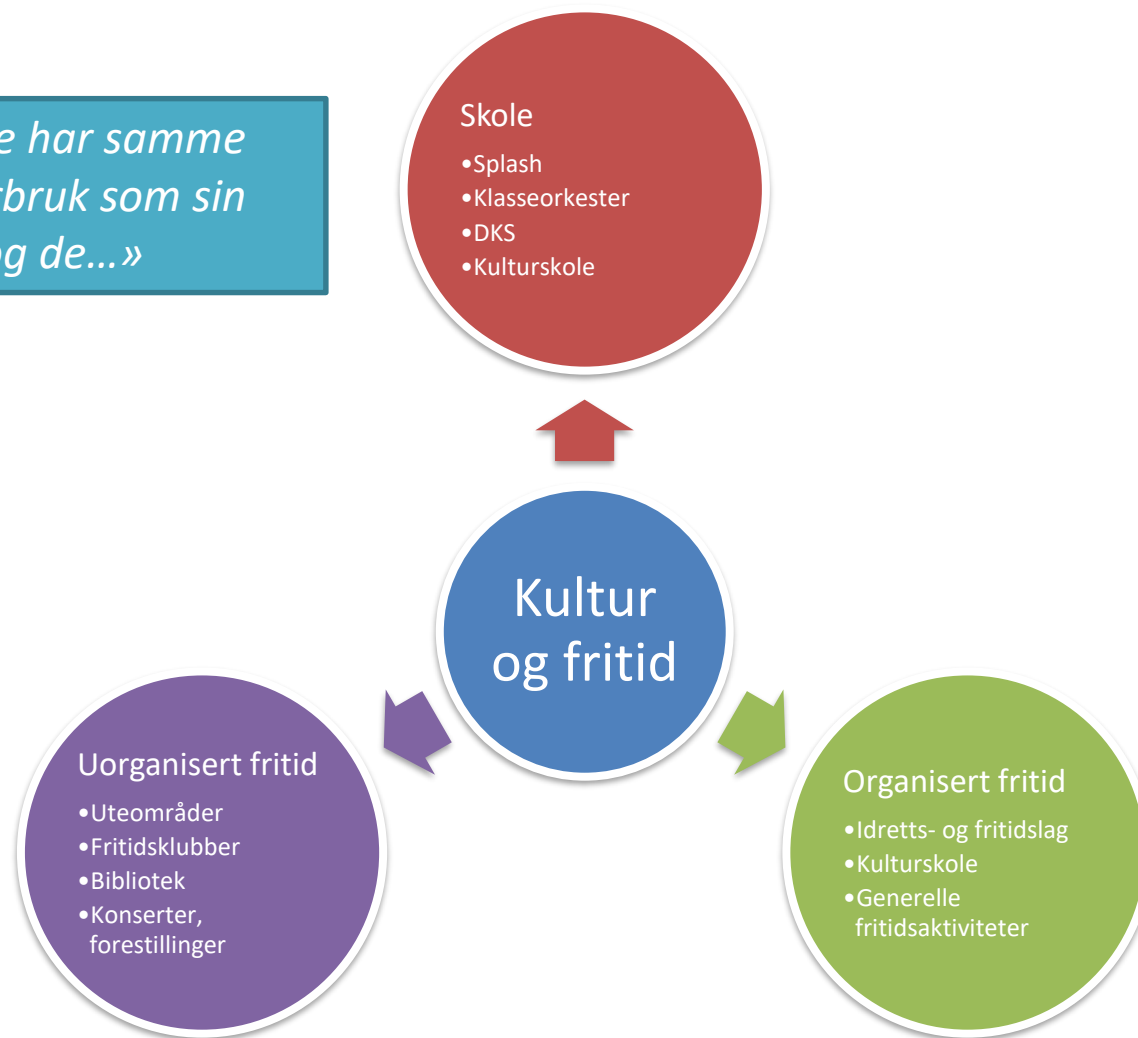
- Flexid og tverrkulturelle gutte- og jentegrupper i barneskolene.
- Helsesykepleier på helsekontoret spesielt tar imot foreldre med annen kulturell bakgrunn til TIBIR-veiledning.
- Lege på helsekontoret tilbys som fastlege til flyktninger. De trenger ofte mer tid i konsultasjonene og flere har utvidet behov som kan ivaretas på en noe mindre fastlegeliste.



- Sosialhjelp i påvente av oppstart på introduksjonsprogrammet og bidrag til etablering.
  - Hjemmebesøk dag to: gjennomgang av vedtak om sosialhjelp med tolk i påvente av inntøln og utlevering av kronekort
  - Kartlegging av behov for stønad til etablering
  - Etter ca 1 uke: samtale på NAV med gjennomgang av etableringsvedtak med tolk
- Tett oppfølging i forhold til økonomi dersom de er i behov av supplerende sosialhjelp mens de har introduksjonsstønad - veileder på sosialhjelp sitter på læringscenteret en dag i uken for å svare opp spørsmål og veilede i forhold til økonomi.
- Ipluss - kurs i hverdagsøkonomi. Holdes på Læringscenteret med språkhjelp.
- Trekantsamtaler etter oppstart intro med gjennomgang av IP med veileder NAV og PR
- Overføringsamtaler ved avslutning av intro
- Helhetlig oppfølging



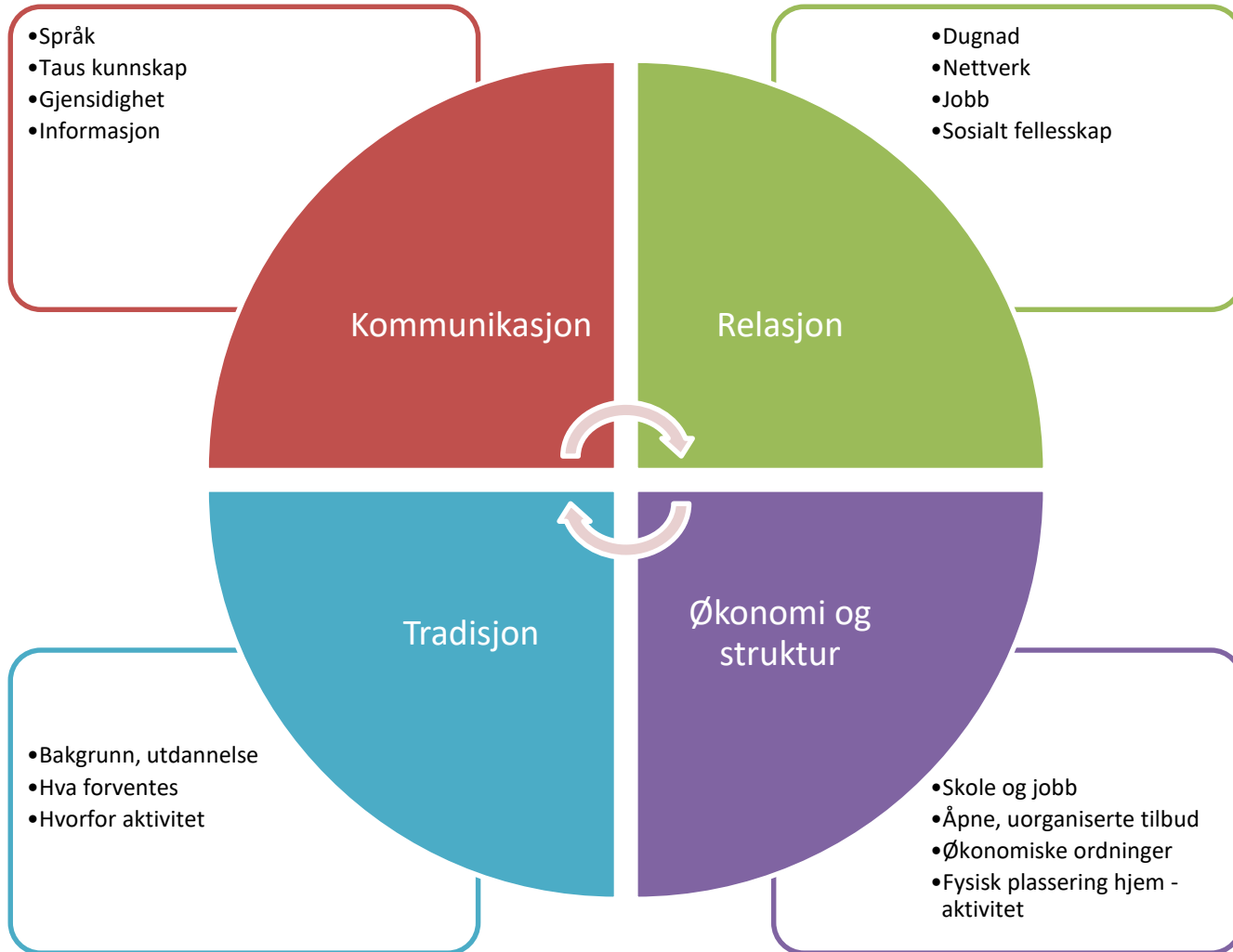
«Unge har samme kulturbruk som sin mor og de...»



## Noen av Ringerike kommunes kulturtiltak:

- Klasseorkester - Gratis
- Splash - Gratis
- Språkkafé - Gratis
- **Bibliotek**
- UKM/DKS
- Gradert betaling
- Friplasser
- Tilskudd til lag, foreninger, fritidsklubber og organisasjoner
- Tilskudd til **arrangører**
- **Tros- og livssynstilskudd**
- **Alle med/Bli med**

# Kulturbruk blant flyktninger



Flyktninger – ikke en ensartet gruppe

TID

- Tradisjon – kulturell bakgrunn
- Informasjon – Språk, kanaler, nettverk
- Demografi – Utdanning, økonomi, sosiale forhold..

«Unge har samme kulturbruk som sin mor og de...»



# Bosetting – et kommunalt ansvar



For å sikre god helse og forhindre fattigdom blant flyktninger i etableringsfasen, er vi avhengige av godt tverrfaglig og et godt samarbeid på tvers av enhetene i kommunen.

Bosetting av flyktninger er et ansvar som omfatter hele kommunen.

Vi i Ringerike kommune har et samarbeid på tvers og et system som fungerer, slik at vi setter inn tiltak målrettet der behovet er hos den enkelte flyktning.



Samholdet 1 - Lasse 0



Takk for meg!



RINGERIKE  
nærmest det meste



---

RINGERIKE  
KOMMUNE