

 VESTRE VIKEN

# Orientering om Helsefelleskapet i Vestre Viken og Ringeriksområdet

**Nina Nordgaard**

Enhetsleder interkommunale tjenester og samhandling

# Samhandlingsreformen St. meld 47 i 2009

- "Rett behandling - på rett sted - til rett tid" stilte i sin tid nye krav til samhandlingen mellom primærhelsetjenesten og spesialisthelsetjenesten
  
- Mål:
  - En større del av helse- og omsorgstjenestene skal ytes av kommunene
  - Mer helhetlige og koordinerte tjenester
  - Satsing på helsefremmende og forebyggende arbeid

# Nasjonal helse- og sykehusplan

- Nasjonal helse- og sykehusplan 2020–2023 gir retning og rammer for utvikling av spesialisthelsetjenesten og samarbeidet med den kommunale helse- og omsorgstjenesten i planperioden.
  
- Målet er å realisere pasientens helsetjeneste på en bærekraftig måte.
  - Pasientens stemme skal bli hørt – både i møtet mellom pasient og behandler og i utviklingen av helse- og omsorgstjenestene.
  - Pasientene skal ha likeverdig tilgang til gode helsetjenester uavhengig av hvor de bor i landet.
  - Både pasienter og pårørende skal oppleve forutsigbarhet, trygghet og kontinuitet, vite at det er kort vei til god og profesjonell hjelp når det trengs – og vite hvor hjelpen er å finne.

# Helsefellesskap



- 19 helsefellesskap i Norge
- Målet for helsefellesskapene er
  - at sykehus og kommuner skal opptre som likeverdige partnere på flere nivåer
  - å sikre gode overganger i helsetjenesten
- Representanter fra helseforetak, kommuner, lokale fastleger og brukere møtes for å planlegge og utvikle tjenestene sammen

# Prioriteringer

- Helsefellesskapene skal prioritere utviklingen av tjenester til
  - Barn og unge
  - Personer med flere kroniske lidelser
  - Personer med alvorlige psykiske lidelser og rusproblemer
  - Skrøpelige eldre

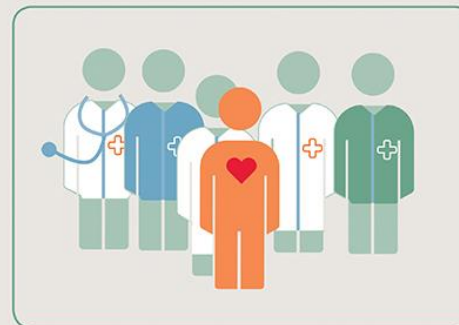
# Hvor vil vi?



Pasienten er aktiv deltager



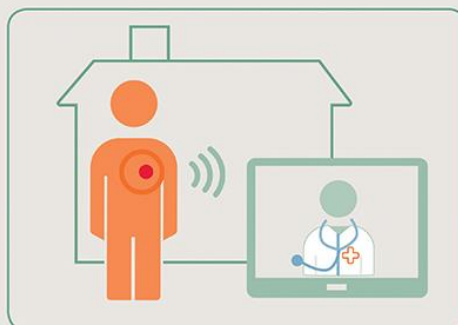
Helhetlige og sammenhengende tjenester



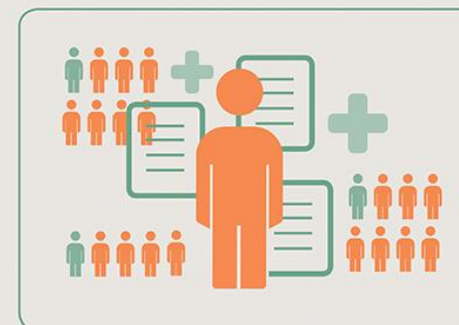
Sårbare pasienter møtes med team



En sammenhengende akuttmedisinsk kjede



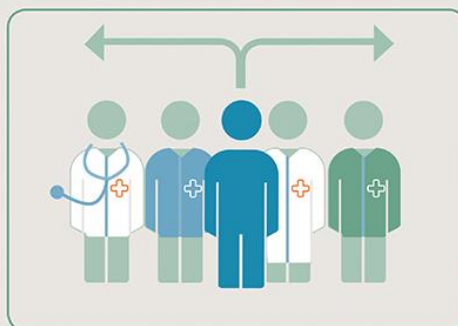
Spesialisthelsetjenester i hjemmet



Bruk av helsedata til det beste for fellesskapet



Livslang læring



Ledelse bidrar til endring



Vi lærer av hverandre



# Hvordan?



Skape pasientens helsetjeneste



Legge til rette for aktiv deltagelse



Etablere 19 helsefelleskap



Skape det utadventde sykehus



Bedre psykiske helsetjenester



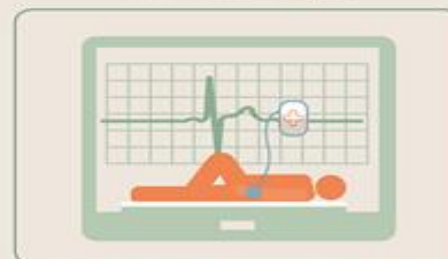
Sikre en sammenhengende akuttmedisinsk kjede



Legge til rette for mer bruk av teknologi



Sikre tilstrekkelig og riktig kompetanse



Mål for digitalisering knyttes til mål for pasientbehandling



Redusere uønsket variasjon



Videreutvikle finansierungsordningene



Vri ressursveksten mot teknologi og kompetanse

# Organisering på tre nivå

Nivå 1

## PARTNERSKAPSMØTET

Politisk og administrativ toppledelse i kommuner og helseforetak



Årlig møte for å  
forankre retning

Nivå 2

## STRATEGISK SAMARBEIDSUTVALG

Administrativ og faglig ledelse i kommuner og helseforetak



Utvikle strategier og  
handlingsplaner

Håndtering av saker og  
løpende beslutninger

## LOKALT SAMARBEIDSUTVALG

Nivå 3

## FAGLIGE SAMARBEIDSUTVALG



Utvikle prosedyrer og  
tjenestemodeller



# Nivå 1 - Partnerskapsmøte



## Deltagere:

- Styret med brukerrepresentanter og ledermøtet fra Vestre Viken
- Ordførere og kommunedirektører fra Kommunehelsesamarbeidet KHS 21
- Tillitsvalgte inviteres til å delta
- Fastlegene er representert

Årlig konferanse

# Organisering på tre nivå

Nivå 1

## PARTNERSKAPSMØTET

Politisk og administrativ toppledelse i kommuner og helseforetak



Årlig møte for å forankre retning

Nivå 2

## STRATEGISK SAMARBEIDSUTVALG

Administrativ og faglig ledelse i kommuner og helseforetak



Utvikle strategier og handlingsplaner

Håndtering av saker og løpende beslutninger

## LOKALT SAMARBEIDSUTVALG

Nivå 3

## FAGLIGE SAMARBEIDSUTVALG



Utvikle prosedyrer og tjenestemodeller

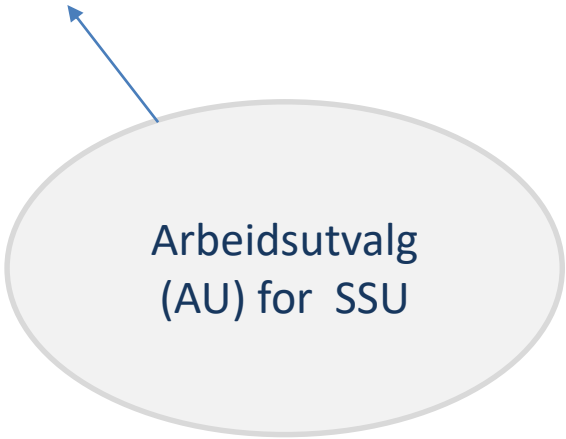
# Nivå 2 - Strategisk samarbeidsutvalg (SSU)



Deltagere:

- 1 brukerrepresentant
- 1 fastlege
- **3 medlemmer fra kommunene**
- 3 medlemmer fra Vestre Viken

Møtes åtte ganger pr år



Arbeidsutvalg  
(AU) for SSU

# Strategisk samarbeidsutvalg (SSU)

## Hvem representerer Ringerike kommune?

**STRATEGISK SAMARBEIDSUTVALG**  
Administrativ og faglig ledelse i kommuner og helseforetak



Utvikle strategier og handlingsplaner  
Håndtering av saker og løpende beslutninger

### Deltagere:

- 1 brukerrepresentant
- 1 fastlege
- 3 medlemmer fra kommunene  
**Kommunalsjef i Øvre Eiker Kari Hesselberg repr Ringerike kommune** (vara: Kommunalsjef i Hole Marit Lorentsen)
- 3 medlemmer fra Vestre Viken



←

**Kommunehelse-samarbeidet (K21)**  
består av  
2 repr fra  
Helsesamarbeidet,  
sammen med andre  
repr fra kommunene  
tilhørende Vestre Viken



←

**Helsesamarbeidet (6K)** består av de 6 kommunalsjefene for helse og omsorg i Ringerike, Hole, Krødsherad, Jevnaker, Modum og Sigdal kommune sammen med samhandlingsleder

# Organisering på tre nivå

Nivå 1

## PARTNERSKAPSMØTET

Politisk og administrativ toppledelse i kommuner og helseforetak

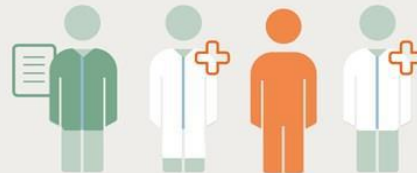


Årlig møte for å  
forankre retning

Nivå 2

## STRATEGISK SAMARBEIDSUTVALG

Administrativ og faglig ledelse i kommuner og helseforetak



Utvikle strategier og  
handlingsplaner

Håndtering av saker og  
løpende beslutninger

## LOKALT SAMARBEIDSUTVALG

Nivå 3

## FAGLIGE SAMARBEIDSUTVALG



Utvikle prosedyrer og  
tjenestemodeller

# Lokalt samarbeidsutvalg (LSU)

LOKALT SAMARBEIDSUTVALG

Arbeidsutvalg  
(AU) for LSU

## Deltagere:

- 3 kommunalsjefer
  - 2 fra Helse og omsorg (Hole og Krødsherad kommune)
  - 1 fra Utdanning og familie (Ringerike kommune)
- Fastlege
- 7 repr fra Ringerike sykehus
  - samhandlingsleder, somatikk, psykiatri, akuttmedisin
- Medlem brukerutvalget Ringerike sykehus
- Leder for Praksiskonsulent (PKO) Ringerike sykehus
- Samhandlingsleder Ringeriksområdet

Møtes ca 4 gr pr år

# Kommunehelsesamarbeidet (KHS 21)



- Omfatter 21 kommuner i Vestre Viken helseområde som samarbeider for å videreutvikle dagens helse- og omsorgstjenester
- Skal ivareta kommunenes interesser i samhandlingen med Vestre Viken
- Har ikke beslutningsmyndighet på vegne av kommunene, men er en støtte for kommunene slik at de får et godt beslutningsgrunnlag internt og i samarbeid med Vestre Viken og skal
  - ivareta kommunenes interesser og ansvar i samhandlingen med Vestre Viken helseforetak
  - bidra til utvikling av helhetlige helsetjenester i tråd med samhandlingsreformens intensjoner og innbyggernes behov for helsehjelp
  - bidra til å styrke kommunenes tjenesteutvikling gjennom erfaringsutveksling, samarbeidstiltak og utviklingsprosjekter
- Kommunalsjef i Hole Marit Lorentsen og kommunalsjef i Krødsherad Anne Marit Tangen representerer Ringerike kommune

# Helsesamarbeidet Ringeriksregionen



- Omfatter Hole, Krødsherad, Jevnaker, Modum, Sigdal og Ringerike kommune der kommunalsjefene for helse og omsorg er deltagere.
- Samarbeidet siden 2013.
- Formålet med helsesamarbeidet er å samarbeide for å videreutvikle dagens helse- og omsorgstjenester, og bidra til utviklingen av helsetjenestene i tråd med samhandlingsreformens intensjoner både i kommunene og i spesialisthelsetjenesten.
- Samhandlingen opp mot Vestre Viken er særlig viktig for regionen, og det har gitt helsesamarbeidet viktig kraft inn i samarbeidet ved at helsesamarbeidet representerer et stort antall innbyggere og er koordinerte i mange saker.



# Helsesamarbeidet Ringeriksregionen



- Samarbeid om:
  - KAD-plasser (kommunal akutt døgnetenhet tilknyttet Legevakten)
  - Nettverk- og erfaringsutveksling
  - Kompetanseutvikling
  - Samordne oss opp mot spesialisthelsetjenesten
  - IKT/velferdsteknologi
  - Viktig samarbeidspartner opp mot Utviklingssentre for sykehjem og hjemmetjenester (USHT)\* og kompetansenettverket
  - FACT – psykiatri og rus
- Helsesamarbeidet har fire heldagsmøter og fire halvdagsmøter pr år og møtene er lagt i forkant av samhandlingsstyret i Kommunesamarbeidet.
- Legevakten har samhandlingsmøter den første timen på heldagsmøtene.
- Kostnader knyttet til helsesamarbeidet og lønn til samhandlingsleder fordeles etter innbyggertall og Ringerike kommune er arbeidsgiver.

# Aktiviteter Helsesamarbeidet 2021

- **Prosjekt KlinObsKommune**
  - Systematisere og strukturere opplæring av klinisk observasjonskompetanse for helsepersonell, trinnvis modell
  - Øke kvaliteten og pasientsikkerheten
  - Likeverdige tjenester
- **FACT voksne**
  - Fleksible oppsøkende behandlingsteam mellom kommune og sykehus.
  - Samtidige tjenester.
  - Målgruppen er personer med alvorlige psykiske lidelser, ofte med rusmiddelproblemer
  - Siste prosjekt år i 2021
- **FACT ung**
  - Målgruppen er ungdom med alvorlig utfordringer i dagliglivet
  - Oppstart 2021
- **FAST**
  - Felles ansvar – samtidige tjenester
  - Bakgrunn i «Korridorpatientprosjekt». Få pasienter med KOLS og hjertesvikt sto for mange liggedøgn og flere innskrivninger pr år. Forebygge reinnleggelser.
  - Ringerike pilot kommune Pasienter med KOLS
- **Akuttmedisinskjede**
  - 2 dialogmøter pr år



Takk for meg 😊