



RINGERIKE
KOMMUNE

Orientering: KDP for masseforvaltning

Strategi og utvikling v/
Hanne Wilhelmsen



- Bakgrunn for planen
- Organisering
- Oppbygning av planmateriale
- Status/fremdriftsplan
- Gjennomgang arealinns spill

Bakgrunnen for KDP for masseforvaltning

- Lokalitet for flere nasjonalt store og viktige forekomster
- Stort antall grustak i aktiv drift
 - Også flere med sporadisk drift, og mange nedlagte
- Noen uregulerte områder
- Stor byggeaktivitet
 - Både i Oslo- og Ringeriksregionen
 - Skaper stor etterspørsel etter byggeråstoff og mottaksarealer for overskuddsmasser



Målene med kommunedelplanen er:

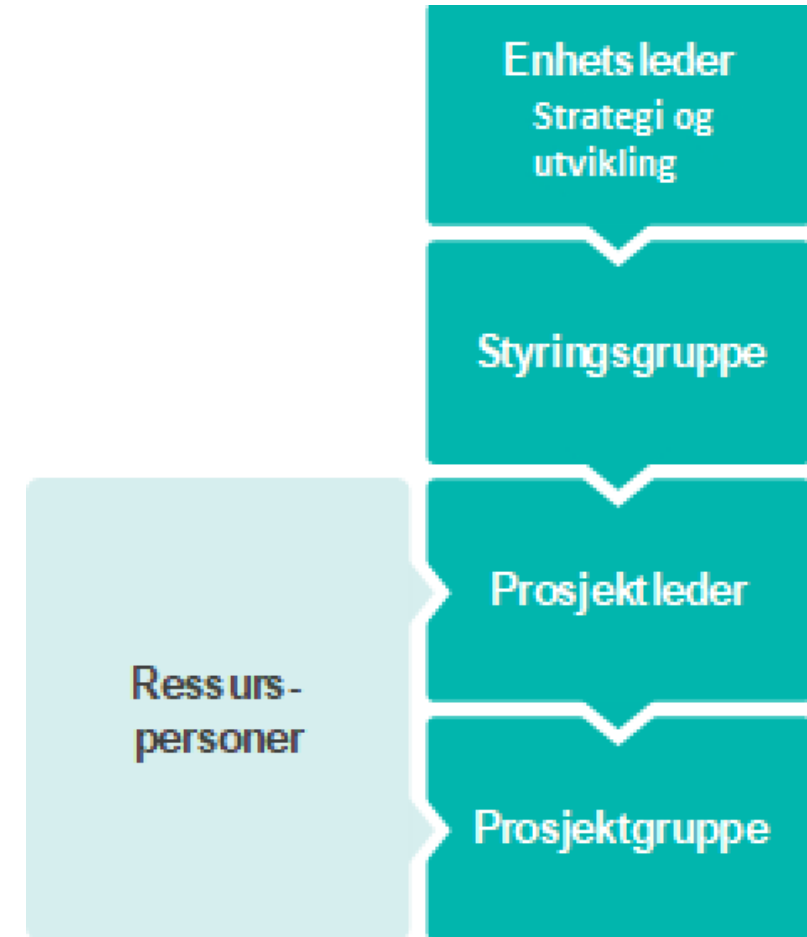


- Å sikre at ressursene forvaltes i et regionalt, langsiktig og bærekraftig perspektiv som også ivaretar fremtidas behov
- Å sikre forutsigbarhet for virksomhetene og naboer for å redusere potensiale for konflikt
- Å sikre at uttaks- og mottaksområder etableres med minst mulig skade eller ulempe for natur og miljø
- Å sikre at overskuddsmasser gjenbrukes på mest mulig miljøvennlig måte





- Organisert som et prosjekt
- Brukt konsulent, COWI, for å utarbeide egnethetsanalyse, konsekvensutredning (KU) og risiko- og sårbarhetsanalyse (ROS)
 - Intern høring av KU i kommunen





- Planen består av to deler:

- **Del 1:
veiledning/retningslinjer**

- Del 2: vurdering av innspilte arealer

- Veiledning til saksbehandlinger:
 - Forslag på bestemmelser til arealdelen
 - Oversikt over masser i kommunen (regulert/har konsesjon)
 - Krav til søknad for uttak av masser/mottak
 - Retningslinjer til detaljregulering



- Planen består av to deler:

- Del 1:
veiledning/retningslinjer

- **Del 2: vurdering av innspilte arealer**

- Arealinnspill:

- Egnethetsvurdering
- Konsekvensutredning
- ROS- analyse
- Anbefaling av arealer som bør avsettes til råstoffutvinning i arealdelen

Fremdriftsplan



Fremdriftsplan	2018	2019	2020				2021				2022		2023
Aktivitet	Jun	Kv 1-kv3	Kv1	Kv2	Kv3	Kv4	Kv 1	Kv 2	Kv 3	Kv 4	Kv1	Kv2	?
Politisk oppstart													
Høring og offentlig ettersyn av planprogram (+ innspill til nye masseuttak/masseuttak)													
Fastsette planprogram		27.08.19											
Sette ut KU til konsulent													
Utredningsfase													
Utarbeide planforslag													
Vedtak HMA/formannskapet (1.gangsbehandling)													
Høring og offentlig ettersyn, 6 ukers høringsfrist													
Åpne informasjonsmøter													
Eventuelle endringer av planforslag og tilleggsutredninger													
Vedtak kommunestyret (Sluttbehandling, del 1)													
Vedtak nye arealinnspill kommunestyret (Sluttbehandling som en del av arealdelen)													

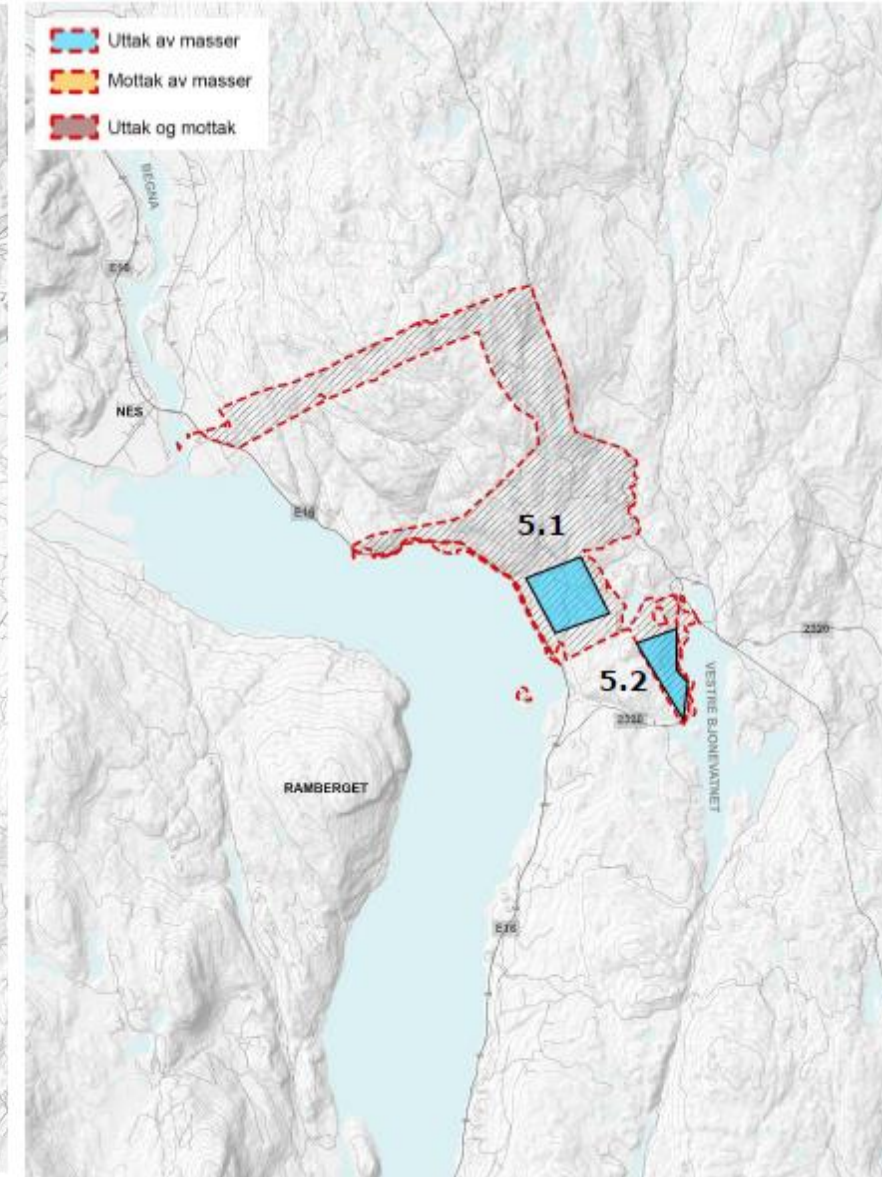
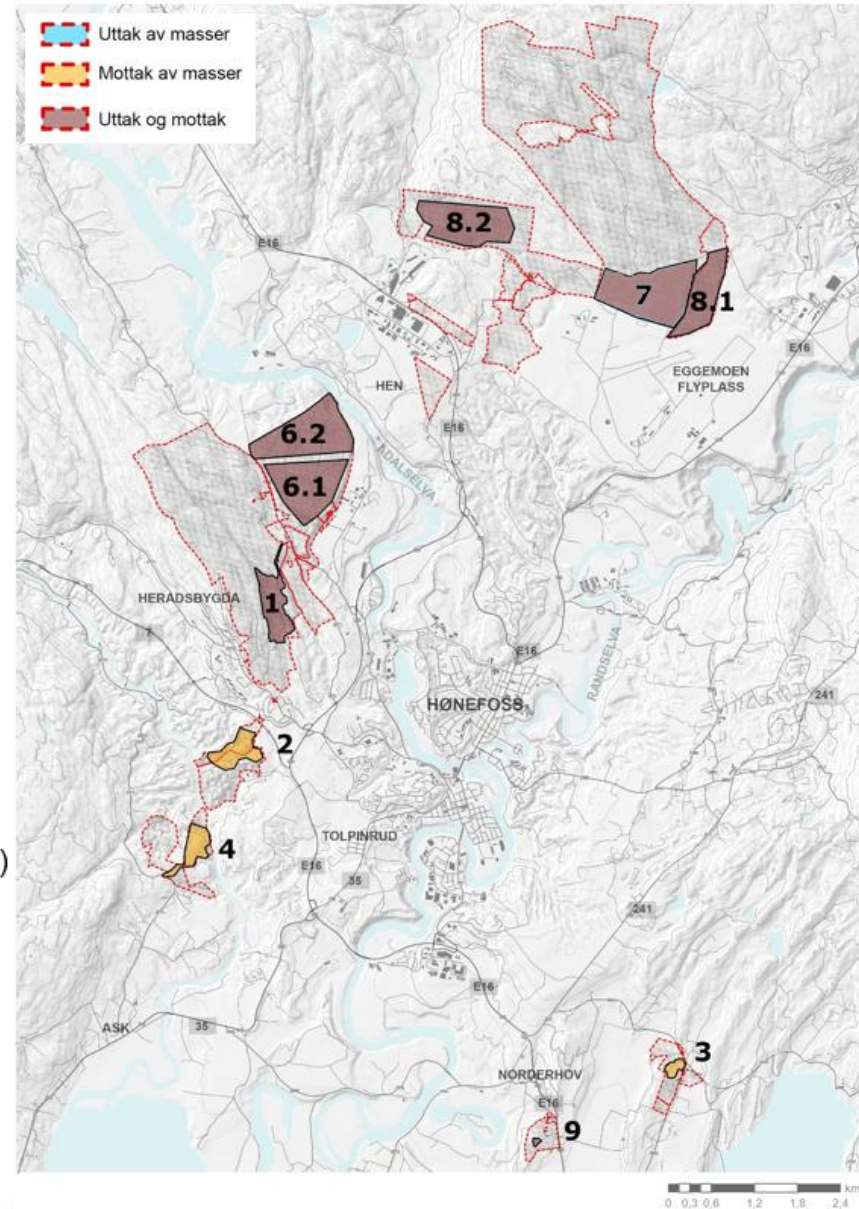


Oversikt over innspilte arealer



- Utfordring: Forskjellig kunnskapsgrunnlag for de ulike arealinnspillene.

- 1 Vestsiden massedeponi
- 2 Ve og Veksal
- 3 Kalkverket i Åsa
- 4 Røyseng
- 5 Søndre Lunde
 - 5.1 Bakkenveien
 - 5.2 Vestre Bjonevann
- 6 Kilemoen
 - 6.1 Uttak/mottak til nederste nivå (kote 145 - 160)
 - 6.2 Utvidelse av eksisterende uttak mot nord
- 7 Eggemoen (Opplysningsvesenets fond)
- 8 Sven Brun
 - 8.1 Eggemoen
 - 8.2 Vågårdåsen
- 9 Raa gård





- Ingen uttak/mottak som kunne siles ut ved hjelp av kun egnethetsvurderingen
- Mulig å gjøre konsekvensutredning av alle arealinnspill

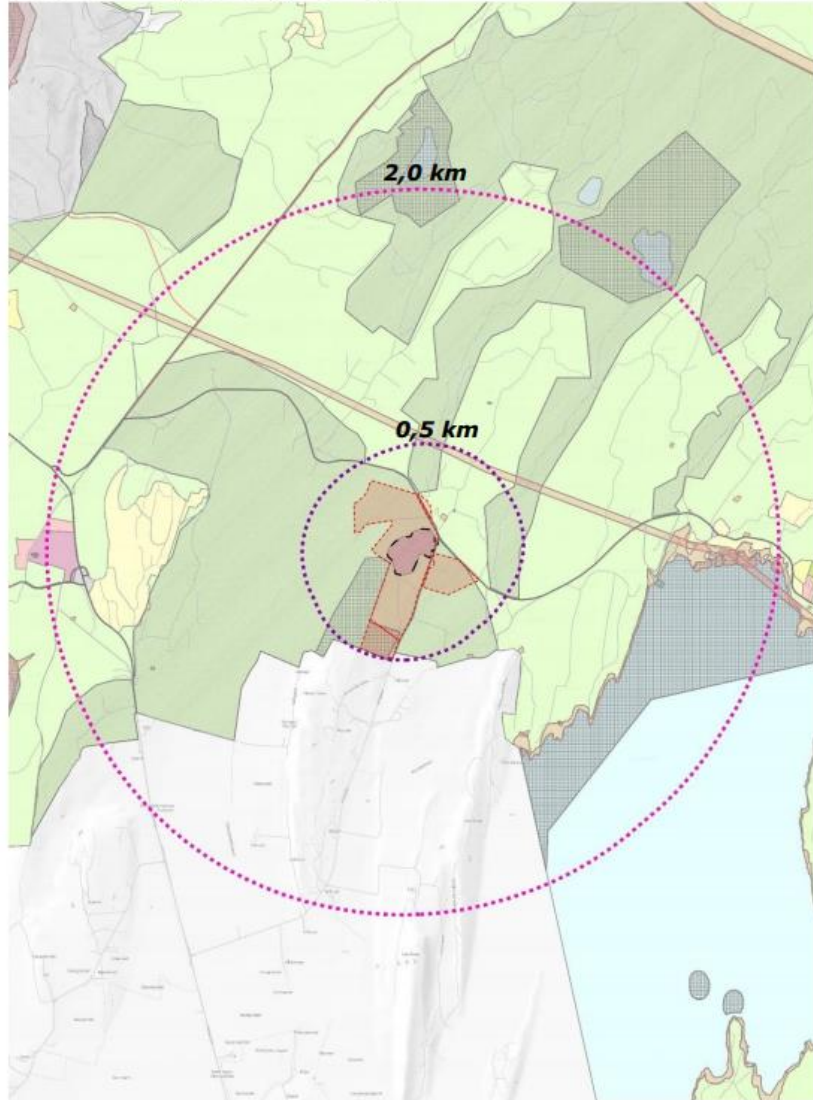
Tabell 1 Matrise som viser vurderingskriterier for egnethet

Egnethet	1 Negativ	2	3 Positiv
Avstand til boligbebyggelse og nærmiljø	< 0,5 km		> 2 km
Tilgjengelighet og fremkommelighet for transport av masser	> 20 km		< 5 km
Volum og kvalitet	Over- eller underkapasitet		Dekker behovet
Samfunnsnyttig etterbruk	Dårlig utnyttelse av areal og/eller lite egnet lokalisering for tenkt etterbruk		God utnyttelse nytt areal

Avstand til bebyggelse/tilgjengelighet for transport

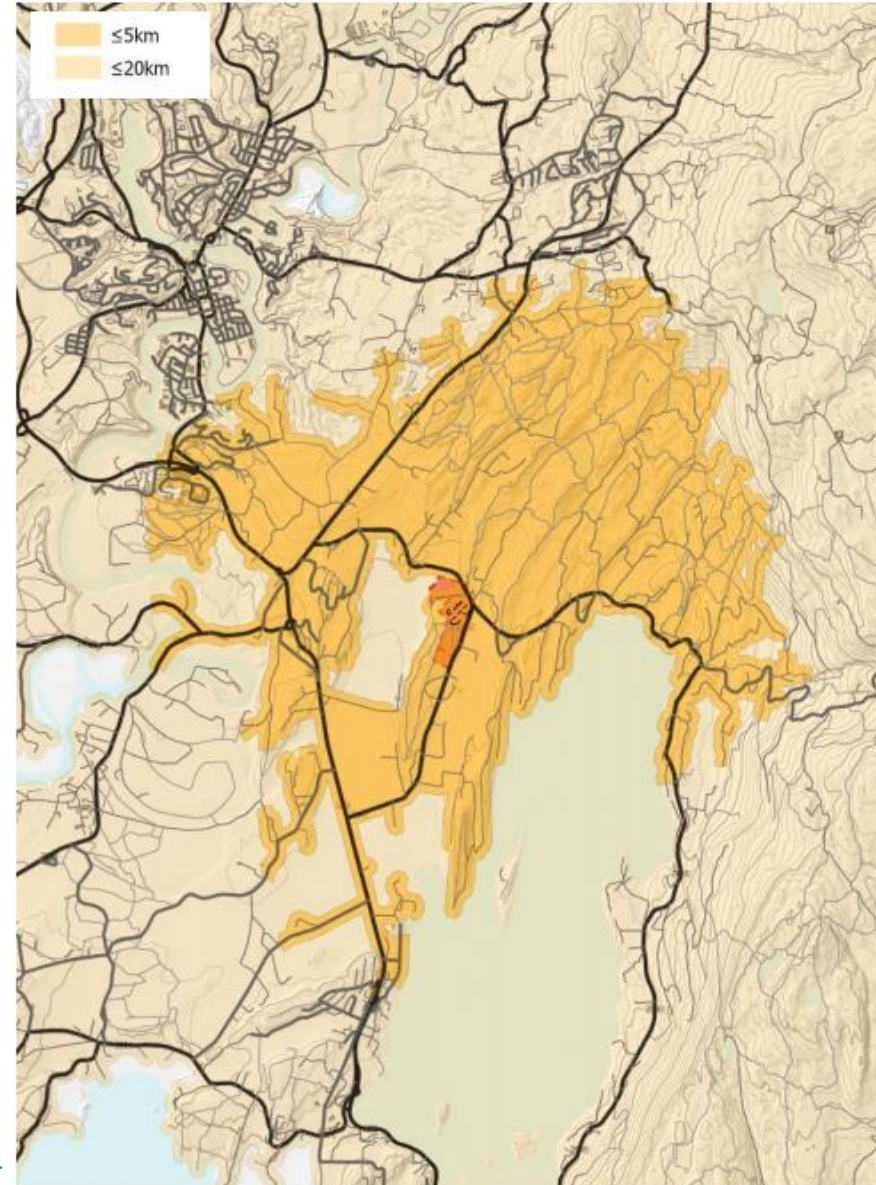


Avstand til bebyggelse og nærmiljø



0 0,1 0,2 0,4 0,5 0,8 km

Tilgjengelighet og fremkommelighet for transport av masser



0 0,25 0,5 1 1,5 2 km





Miljø

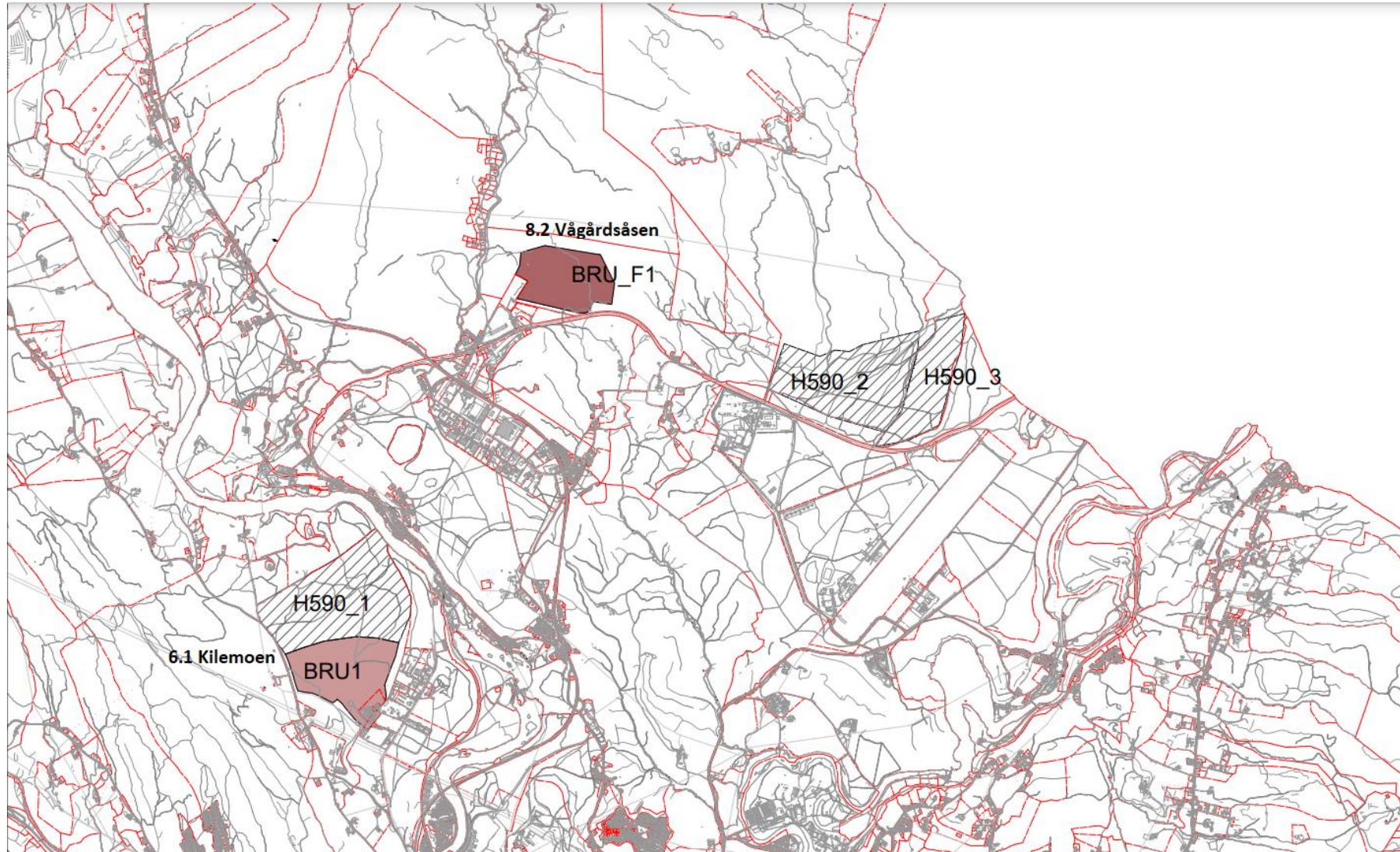
- > Naturverdier/biologisk mangfold
- > Naturressurser (jord/skog)
- > Vannressurser
- > Landskap og kulturmiljø (herunder kulturminner)
- > Forurensning

Samfunn

- > Friluftsliv og rekreasjon
- > Nærmiljø
- > Barn og unge
- > Trafikale forhold
- > Teknisk infrastruktur
- > Folkehelse

Utfordring - Masseforvaltning berører mange tema og lovverk

Anbefaler å gå videre med:





- **3 Kalkverket i Åsa**

- Forslaget legger til rette for uttak av en kalkressurs med registrert regional viktighet, og innfylling av ikke forurensa overskuddsmasser.
- Det er positivt at eksisterende brudd vil fungere som en naturlig skjerming av tiltaket mtp. støy, støv og innsyn.
- Mottak av ikke forurensa masser vil også fungere som et landskapsreparerende tiltak.

- **6.1 Kilemoen**

- Forslaget (6.1) innebærer en utvidelse i dybde av et eksisterende masseuttak med innfylling av ikke forurensede gravemasser.
- Ressursen er en internasjonal og nasjonal grus- og sandforekomst. Trafikkbelastningen i krysset fv. 172 x E16 må utredes og eventuelt utbedres.
- Drikkevannshensyn må særlig vektlegges i den detaljregulering.

- Det anbefales ikke å gå videre med arealinnspill 6.2 grunnet hensyn til drikkevann, naturmangfold (sandfurskog) og friluftsliv. Det anbefales å avsette 6.2 med hensynssone H590 for å beskytte ressursen.



• 8.2 Vågårdsåsen

- Forslaget tilrettelegger for uttak av fast fjell med god kvalitet.
- På tilgrensende arealer i sør har det vært tatt ut masser for å tilrettelegge for skytebane.
- Tiltaket vil beslaglegge skog av lav til middels bonitet.
- Positivt om det er mulig å benytte tog (Randsfjordbanen) for massetransport.
- Tiltaket vil påvirke friluftslivet negativt.

• 9 Rå gård

- Forslaget innebærer en utvidelse av eksisterende steinuttak med tilbakefylling av ikke forurensa overskuddsmasser. Mottak av ikke forurenset overskuddsmasse kan fungere som landskapsreparasjon. Positivt at det er planlagt en kort anleggsperiode på 5-10 år
- Forholdet til kulturlandskapet må ivaretas ved detaljregulering.
- Trafikksikker adkomst må utredes og eventuelt utbedres. Generelt ønsker ikke Statens vegvesen nye virksomheter med direkte adkomst til E16, og det kan være krevende at SVV godkjenner avkjørselen.



- 1 Vestsiden massedeponi
- 2 Ve og Veksal
- 4 Røyseng
- 5 Søndre Lunde
 - 5.1 Bakkenveien
 - 5.2 Vestre Bjonevann
- 6.2 Kilemoen: *Utvidelse av eksisterende uttak mot nord*
- 7 Eggemoen (*Opplysningsvesenets fond*)
- 8.1 Eggemoen (*Sven Brun*)

- *Innfylling av ravinedaler*
- *Hensyn til friluftsliv, naturmangfold, grunnvannsforekomster, kulturminner*
- *Nærhet til marked (transportavstand)*
- *Eggemoen: viktig friluftssinterrensere og sandfuruskog. KDP for E16 er vedtatt, usikkert når denne realiseres. Anbefales å utvide hensynsone H590.*

Avslutning og takk!



RINGERIKE
nærmest det meste



RINGERIKE
KOMMUNE