

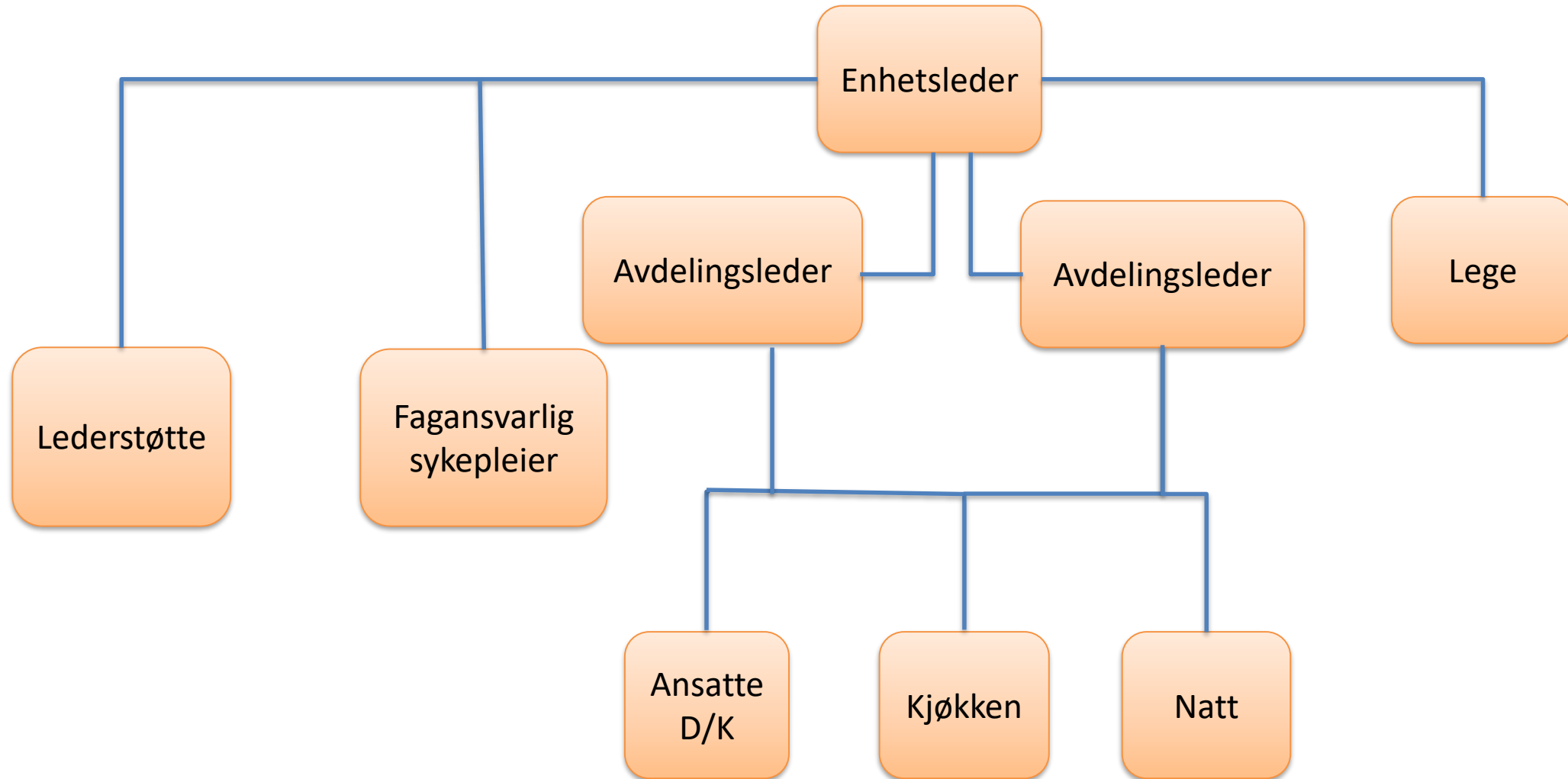


RINGERIKE
KOMMUNE

Hovedutvalget for helse, omsorg og velferd 11. mai 2021

Inger G. Grønvold

Organisasjonskart for Heradsbygda Omsorgssenter





- Turnus føringer fra kommunalsjef HR og Helse og omsorg
(gjelder all bemanningsplanlegging i kommunen)
 - Planlegge med 0 vakanser
 - Planlegge for variasjoner i drift
 - Planlegge med 0 ekstra helgestillinger
 - Planlegge for størst mulig stillinger
 - Planlegge for å hindre utvikling av A-, B- og C-lag
- Antall nattevakter er 3 – en fagarbeider i hver etasje, og en sykepleier som dekker hele huset der det er behov
- Vi skal holde oss innenfor tildelt økonomisk ramme i nåværende budsjett på Hønefoss Omsorgssenter



- Prosessgruppa for turnusplanlegging og flytting består av plasstillitsvalgte, lokalt verneombud, HTV fagforbundet, avdelingsledere, enhetsleder og Kristin Akre-Hansen som prosessleder
- Det er besluttet at to personal grupper (med felles vaktrom) samarbeider, og har felles turnus
- 4 ansatte på jobb på dag og 4 ansatte på jobb på kveld i hver turnus
- To turnuser pr. avdeling

Heradsbygda Omsorgssenter



1 enhetsleder
2 avdelingsledere
Kjøkken
1 Lederstøtte
1 Fagsykepleier
Nattevakter (3 pr natt)

RINGKOLLEN OG TYRIFJORDEN

Årsv:10,68 økt til 12,21 inkl. var. i drift

Personer: 15 pers

Personer spl:2

Personer fag:11

Personer ass:2

VIKERFJELL OG NOREFJELL

Årsv: 10 økt til 11,68 inkl. var. i drift

Personer: 15 pers

Personer spl:3

Personer fag:9

Personer ass:3

FOSSEN OG HOLLEIA

Årsv:12,27 økt til 12,58 inkl. var. i drift

Personer: 15

Personer spl:3

Personer fag:10

Personer ass:2

EGGEMOEN OG PETERSØYA

Årsv:10,93 økt til 12,21 inkl. var. i drift

Personer: 15 pers

Personer spl:3

Personer fag:9

Personer ass:3



Turnusprosessen:



- Helgefrekvens i ny turnus:
 - 2. hver helg med vanlige vakter for noen ansatte
 - 4. hver med 13 timers vakter for noen ansatte
- Lage en grunnturnus for alle, og lage tre flexiturnus pr. år hvor planlegging for variasjon i drift ligger inne.
 - 1. turnus januar til april
 - 2. turnus mai til august
 - 3. turnus september til desember
- Fra 2022 skal vi avvikle sommerferie i tre puljer





		Antall personer	Ant årsverk fra tidligere	Ant årsverk i ny turnus inkl. variasjon i drift	Økning årsverk	Ant 100% før	Ant 100% i ny turnus	Andel heltid før i %	Andel heltid nå i %	Økning i andel 100%	Gj.snitt stilling størr. før	Gj.snitt i ny turnus	Økning i gj. Snittelig still størrelse
1 etasje	Ringkollen og Tyrifjorden	15	10,68	12,21	1,53	0	4	0	26,7	26,7	71,2	81,4	10,2
	Vikerfjell og Norefjell	15	10	11,68	1,68	1	1	6,7	6,7	0,0	66,7	77,5	10,8
		30	21	24	3	1	5			17			10,5
2 etasje	Fossen og Holleia	15	12,27	12,58	0,31	3	3	20	20	0	81,8	83,9	2,1
	Eggemoen og Petersøya	15	10,93	12,21	1,28	1	3	6,7	20	13,3	72,9	81,4	8,5
		30	23,2	24,8	1,6	4	6			6,7			5,3





- Kompetanse
- Kontinuitet
- Forsvarlig drift/bruker behov vs. ønsker fra ansatte
- Skvis mellom: Hva er best for bruker og hva er ansatte sine ønsker?
- Noen har valgt å jobbe 2. hver helg av økonomiske hensyn. Det gir høy sats på tillegg med økt antall helgetimer



- Alle ansatte er oppfordret til å ta ut mest mulig ferie før flytting
- Ingen ansatte kan ha igjen mer enn en uke ferie som skal avvikles mellom 1. oktober og 15. desember
- Den 6. ferieuken holdes utenfor dette.

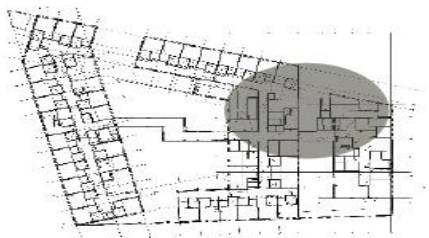




- Tidligere var planen innflytting og oppstart av ny turnus 1. september for omsorgsboligene.
- Forutsetningen var at all opplæring av ansatte i nytt bygg var ferdig før oppstart av sommerferie avviklingen ved sankthans.
- Pga. forsinkelser, og at vi ser feil og mangler som må rettes før innflytting, må innflytting for omsorgsboligene utsettes to mnd.
- Suksess for å få en vellykket flytting og oppstart i nytt bygg er at ALLE ansatte har vært gjennom en grundig opplæring i bygget, og har hatt mulighet til å bli godt kjent.

Resepsjon:

- Resepsjon



Vegg, Treasure



Spiler



Vegg mot dagsenter, Soft skin



Dør,
RAL7015



OBS! Farger på møbler samsvarer ikke



2-seter, SF03
Tiara



Lenestol, SL10
Tiara



Sofabord 70x70,
BS07
Pan



Sofabord 65x65,
BS08
Pan



2-seter, SF02
Savannah



Lenestol, SL07
Enclose



Sidebord nisje, BS19
Curling



Stenpuff, SP01 SP02 & SP03
Livingstone



Lenestol, SL09
Comet

Ikke tegnet i plan - plassere
i sittenisje?



Puter, PL01
Noma interiør
Farge:



zinc

16. April 2021

RINGERIKE - nærmest det meste

Resepsjonen



Sittenisje i resepsjonen

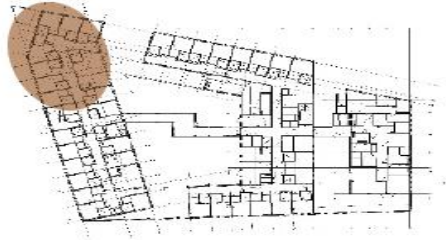


Eggemoen og Vikerfjell



Turer i skog og mark / Hytteliv på fjellet

OBS! Farger på møbler samsvarer ikke



Byttes med oppreisningsstol?



Gyngestol, SG01
Tiara

Passer denne til gyngestol?



Puff, SP07
Pan



Lett lenestol, SL03
Pan



Hvilestol, SH01
Duun

Oppreisningsstol, ikke tenget i plan



2-seter, SF04
Duun



Sofabord Ø50, BS09
Pan



Sofabord Ø70, BS10
Pan

Mulig denne er litt liten v sofa



Sofabord, BS12
PAN



Vitrineskap, OV02
Ellinor



Morgenrød
4stk



Kakao
2stk



4stk

Dør,
Paprika



Spisebord, BS01
Gustav



Spisestol, SS04
Jackie



TV-skjenk, OS02
Soft - Trece

Ikke tegnet i plan



Puter, PL01
Noma interiør
Farge:

Løse pledd ikke lagt til



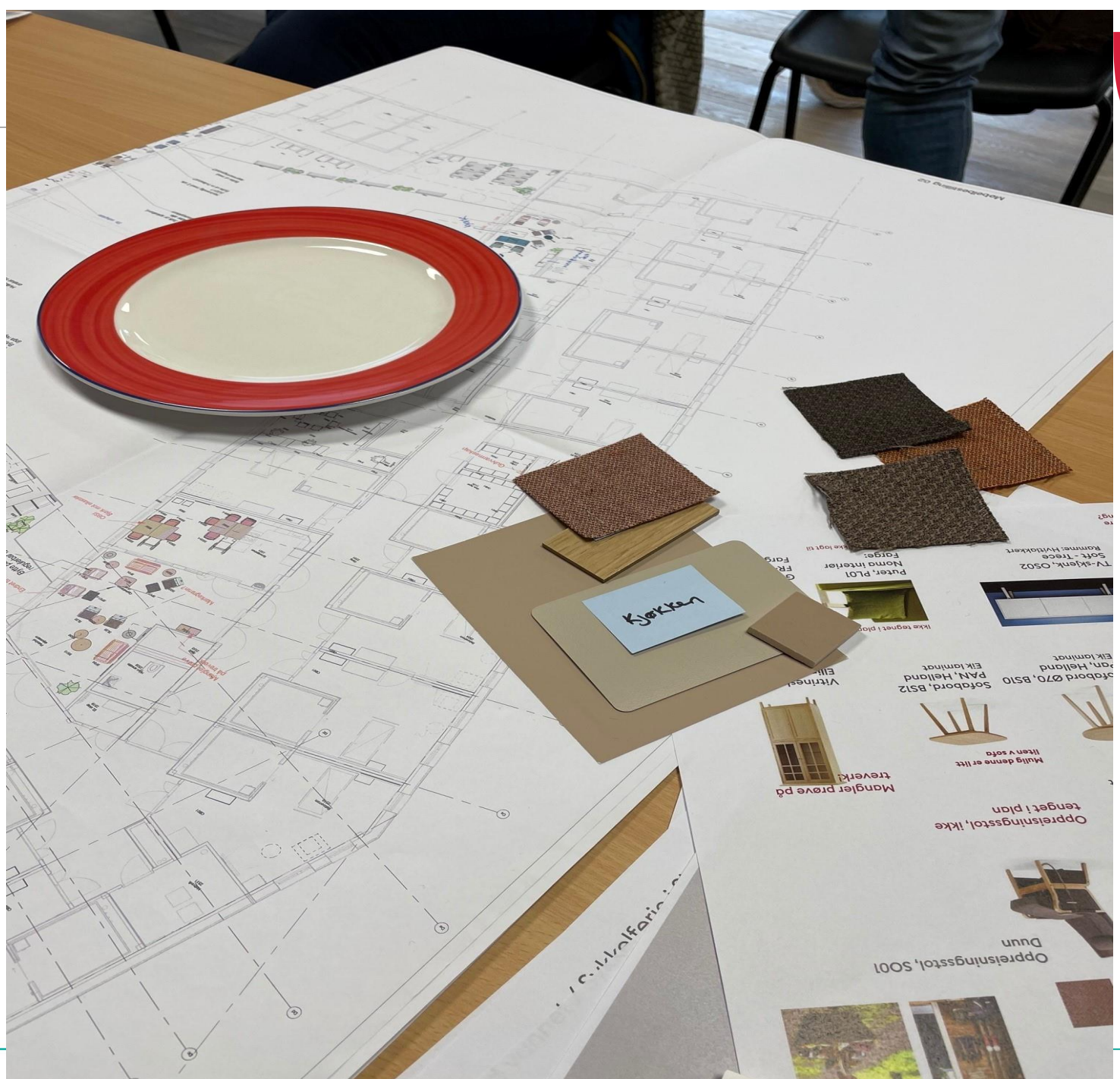
Gardiner, G02
FR-One Oracle
Farge:

Dekketøy som øker appetitten og er tilpasset personer med kognitiv svikt



Eggemoen og Vikersfjell:

- workshop på Heradsbygda for ansatte i møbelgruppa



Personal WC

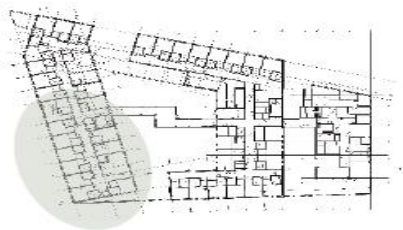


Petersøya og Norefjell



Sport i friluft / Hagelivet

OBS! Farger på møbler samsvarer ikke



Fjernes?
Gyngestol, SG01
Tiara

Passer denne til
gyngestol, hvilestol og
oppreisningsstol?



Puff, SP05
VAD



Lett lenestol, SL02
Elin



Kun tegnet i plan 02

Hvilestol, SH02
Salina



Oppreisningsstol, SO01
Duun



Vitrineskap, OV01
Ellinor

Vegg, Exhale

Gulv

Kjøkkenfront, Fossil

Flis v kjøkken Mosa 16700

Dør,
Grotto



KO32
4stk



KO30
2stk



4stk



2-seter & 3-seter, SF01 & SF09
Elin



Ønsket u hylle?

Sofabord Ø70, BS14
Maja



Ønsket u hylle?

Sofabord Ø50, BS13
Maja



Ulik familie fra de
andre bordene

Sofabord, BS16
PAN



Ikke tegnet i plan

Puter, PL01
Noma interiør
Farge:

Løse pledd Ikke lagt til



Aktivitetstbord, BS05
Grace

Kun i plan 01



Stol - spile, S01
Tiara
Ved aktivitets-
bord plan 01



Spisebord, BS02
Gustav



Spisestol, SS02
Elin



TV-skjenk, OS02
Soft - Trece



Gardiner, G02
FR-One Oracle
Farge:



zinc

16. April 2021

KINGERIKE - nærmest det meste

Kjøkken Petersøya og Norefjell



Kjøkken Petersøya og Norefjell



Fossen og Ringkollen



Livet ved vannet / Sykkelferie i Skagen

OBS! Farger på møbler samsvarer ikke



Vegg, Sval Sjø

Gulv

Kjøkkenfront, Oslo

Flis v kjøkken, Mosa 1676O

Dør,
Denim



KO34A
4stk



KO30
2stk



4stk



Gyngestol, SG01
Tiara

Passer denne til
gyngestol, hvilestol og
oppreisningsstol?



Puff, SP05
VAD



Lett lenestol, SL02
Elin



Hvilestol, SH02
Salina



Oppreisningsstol, SO01
Duun



2-seter & 3-seter, SF01 & SF09
Elin



Ønsket u hylle?

Sofabord Ø70, BS14
Maja



Ønsket u hylle?

Sofabord Ø50, BS13
Maja



Ønsket u hylle?

Sofabord, BS17
Maja



Vitrineskap, OV01
Ellinor



Valgfri NCS

Spisebord, BS01
Gustav



Spisestol, SS02
Elin



TV-skjenk, OS02
Soft - Trece

Ikke tegnet i plan



Puter, PL01
Noma interiør
Farge:
Løse pledd ikke lagt til



Gardiner, G02
FR-One Oracle
Farge:



Kjøkken Fossen og Ringkollen



Kjøkken Fossen og Ringkollen



Kjøkken og service i omsorgsboligene



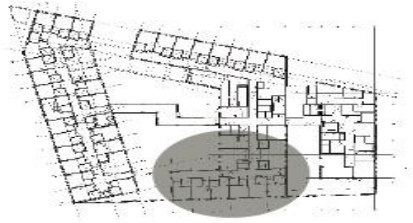
Fossen og Ringkollen

- workshop på Heradsbygda for ansatte i møbelgruppa

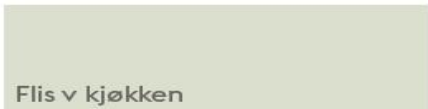


Holleia og Tyrifjorden

Det gode liv på veien / Sydenlivet



OBS! Farger på møbler samsvarer ikke



Gyngestol, SG01
Tiara



Passer denne til gyngestol?

Puff, SP07
Pan



Lett lenestol, SL01
Kurbits

Hvilestol, ikke tegnet i plan

Oppreisningsstol, ikke tegnet i plan



Lenestol, SL06
Rib



2-seter & 3-seter, SF05 & SF07
Rib



Ønsket u hylle?

Sofabord Ø70, BS14
Maja



Ønsket u hylle?

Sofabord Ø50, BS13
Maja



Endre til BS17, massivtre?

Sofabord, BS18
Maja



Vitrineskap, OV01
Maja
Ikke tegnet inn i plan 01



Løse pledd ikke lagt til
Ikke tegnet i plan

Puter, PL01
Noma interiør
Farge:



Oliven
2stk



Varmgul
4stk



4stk

Dør,
Possum



Kun i plan 01

Aktivitetbord, BS05
Grace



Stol - spile, S01
Tiara
Ved aktivitets-
bord plan 01



Spisebord, BS02
Gustav



Ønsket pute i rygg?

Stol, SS03
Pan



TV-skjenk, OS02
Soft - Trece



Gardiner, G02
FR-One Oracle
Farge:

Holleia og Tyrifjorden

- workshop på Heradsbygda for ansatte i møbelgruppa



Bano bad



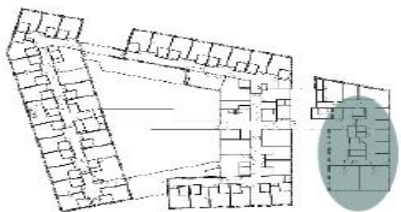
Bano bad



Dagavdeling



Jakt og fiske (Dagsenter)



OBS! Farger på møbler samsvarer ikke



Vegg, Soft skin

Gulv

Kjøkkenfront, Oyster grey

Flis v kjøkken, Mosa 16820

Dør, Kashmir



Gyngestol, SG01
Tiara



Lett lenestol, SL04
PAN



Hvilestol, SH01
Duun



Oppreisningsstol, SO01
Duun



Lenestol, SL05
Choice



Plassert v SG01 og SO01

Puff, SP04
Pan



Aktivitetsbord, BS04
PAN

Synlige skruer



Stol, SS05
Jackie



2-seter, SF04
Duun

Ønsket u hylle?



Sofabord Ø70 & Ø90,
BS14 &BS15
Maja

Ønsket u hylle?



Sofabord, BS13
Maja



Morgenrød
4stk



Orange
2stk



4stk

Laminat bordplate?
Er det ønsket hev/senk?



Spisebord, BS03
PAN

Synlige skruer



Spisestol, SS04
Jackie



TV-skjenk, OS03
Soft - Trece

Ikke tegnet i plan



Puter, PL01
Noma interiør
Farge:

Løse pledd ikke lagt til



Gardiner, G02
FR-One Oracle
Farge:

Sansehagen til dagavdelingen



Dagavdelingen treningsrom



Dagavdelingen WC



Garderobe dagsenter og beboer rom



Garderobe til dagsenter



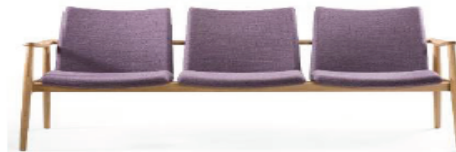
Vegg, Massivtre

Gulv

Kjøkkenfront, Oyster grey

Dør WC
Sarum Grey

Dør,
Kashmir



Sittebenk/3-seter, SF12
Nordia

Beboerrom

Dører for alle konsepter, inkl
eggehvit(connecting dør)



Vegg, Misty Shadow

Gulv

Vegg, Massivtre

Sykehjemskanal, RAL7044

Garderobeskap, Alpino

Nattbord ikke tatt med



Sittebenk, OB1
Spesial



Gardiner, G03
Delius Dim-Out
Farge:

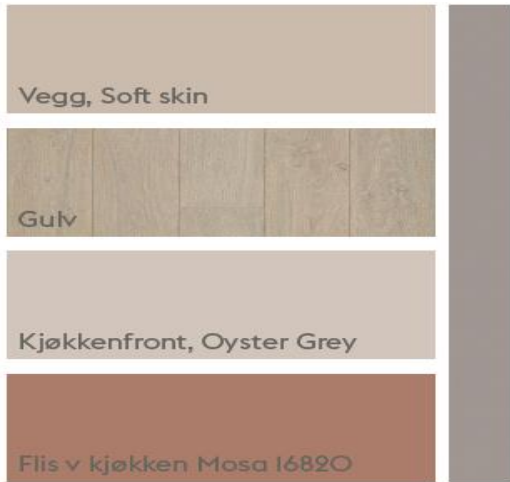
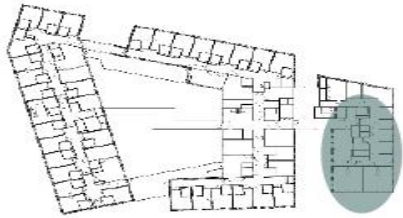
OBS! Farger på møbler samsvarer ikke

Felles personalrom for ansatte i hj. tjenesten og omsorgsbol.



Personalrom

OBS! Farger på møbler samsvarer ikke



Vegg, Soft skin

Gulv

Kjøkkenfront, Oyster Grey

Flis v kjøkken Mosa 16820

Dør,
Sarum Grey



Morgenrød
3stk



Orange
3stk



Sidebord, BS19
Curling



Lenestol, SL08
Ro



Hvordan er denne til
lenestol?

Puff, SP06
BOB



Spisebord, BS06
Nexus



Spisestol, SS01
Cover

Spesialbygd
sittensje, bilde?

Velværerom, samtale/pårørende rom og div. rom



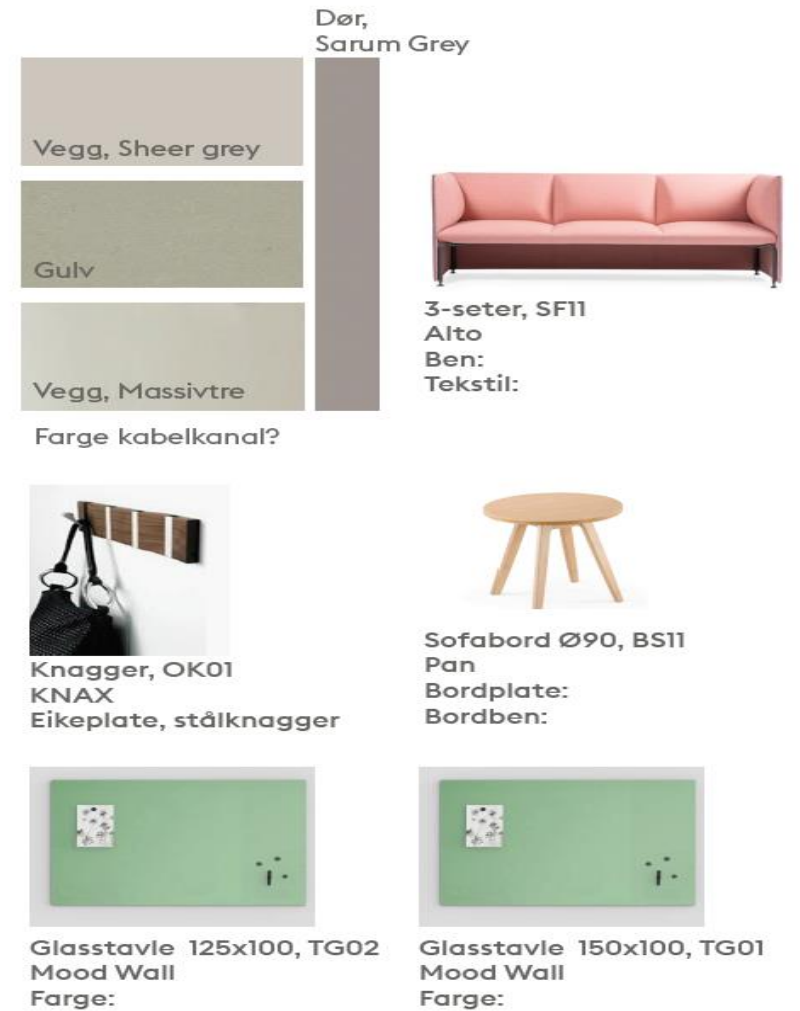
Velværerom



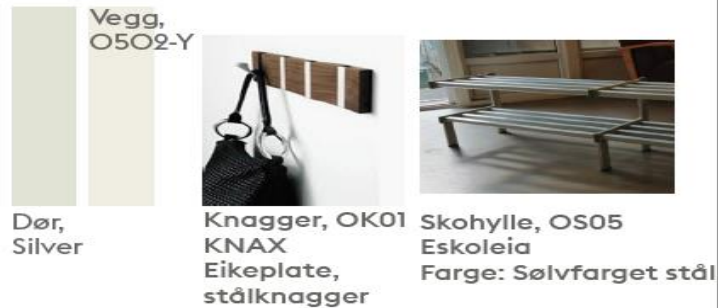
Samtalerom



Kontor



Personalgarderobe



OBS! Farger på møbler samsvarer ikke

Velværerom



Lamper fra Hadeland



Pendler:



KO30
6stk



KO34A
6stk



KO32
6stk



Morgenrød
11stk



Orange
5stk



Oliven
2stk



Varmgul
4stk



Kakao
2stk

Gulvlamper: 21stk

Kakao



zinc

16. April 2021

RINGERIKE - nærmest det meste

Avslutning og takk!



RINGERIKE
nærmest det meste



RINGERIKE
KOMMUNE