



HOV 13. oktober 2020 – presentasjon av NAV Ringerike

Bente Jansen//leder NAV Ringerike



Generelt om NAV

- De første NAV-kontorene kom i 2006 og er en felles etat som består av trygd, arbeid og sosialtjenesten
- NAV-kontoret skal ha et minimum av kommunale tjenester
- Partnerskap mellom stat og kommune
- Antall ansatte Ringerike: Statlig ansatte: 40 og kommunalt ansatte: 32 (55/45)
- NAV utbetaler rundt 1,9 milliarder kroner til innbyggerne i Ringerike hvert år.
- NAV-kontoret skal i hovedsak arbeide med arbeidsrettede tjenester

NAV-kontorets hovedoppgaver

- **Arbeidsrettede ytelser – oppfølging mot arbeid**
- Sykmeldte (sykepengene)
- Arbeidsavklaringspenger
- Arbeidsledige (dagpenger)
- Arbeidsmarkedstiltak
- Økonomisk sosialhjelp
- Midlertidig bolig
- Økonomisk rådgivning (gjeldsrådgivning/forvaltning)
- Råd og veiledning
- Kvalifiseringsprogram

Arbeidsledighet – hvordan vil den utvikle seg?

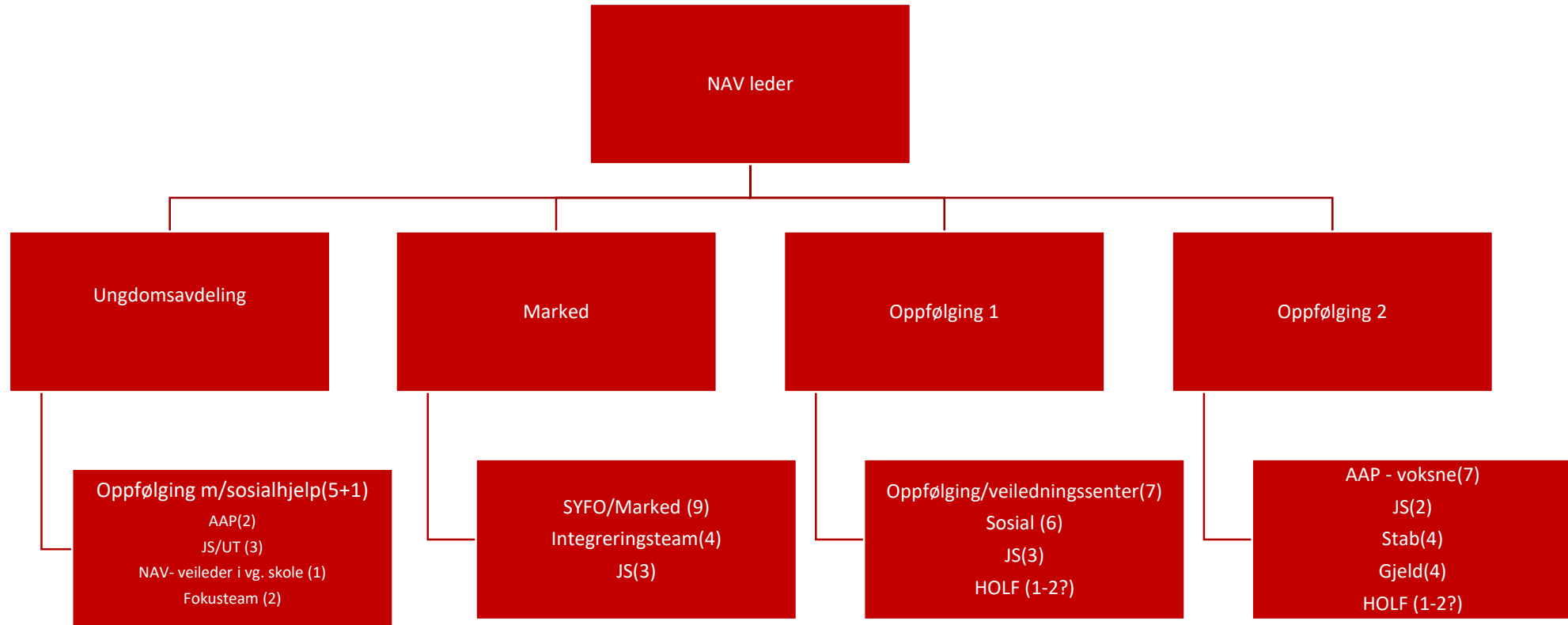
- Pr 30. september var arbeidsledigheten 3,3%(521) i Ringerike. I Norge var arbeidsledigheten pr september 2020: 3,7%
- Pr september: Helt permitterte 97, delvis permitterte 179
- I midten av april 2020 var det 1538 helt arbeidsledige(9,9%)
- Fremover forventes høy ledighet og oppsigelser:

NHO mener at oppsigelser i hovedsak vil komme fra reiseliv, service- og handelsnæringen, industribedrifter

I følge NHO planlegger en av fem NHO-bedrifter oppsigelser som følge av korona-viruset.

Største utfordringer pr i dag

- Arbeidsledighet/permitteringer
- De med nedsatt arbeidsevne som rykker lenger tilbake i køen.
- Flere som i utgangspunktet har svak tilknytning til arbeid har mistet jobben de siste månedene.
- Pr i dag er det størst utfordringer med å få ungdom og flyktninger ut i arbeid. I dagens arbeidsmarked er det stor fare for at de forblir uten arbeid.
- I Ringerike er det for mange som er avhengig av økonomisk sosialhjelp;
 - økende ledighet vil mest sannsynlig føre til økte sosialutgifter på sikt



Hovedområder for Markedsavdelingen



Inkludering og formidling
av flyktninger



Sykefraværsoppfølging på
arbeidsplassen



Rekruttering og
kariereveiledning

Vi er virksomme gjennom ulike tjenester:

Vår **Jobbspesialister** matcher arbeidssøkere og arbeidsgivere og inkluderer/tilrettelegger på arbeidsplassen.

Våre bransjekontakter bistår arbeidsgivere som vil beholde arbeidskraft (Sykefraværsoppfølging og permittering)

Våre bransjekontakter bistår arbeidsgivere som vil rekruttere arbeidskraft (Rekrutteringsbistand)

Vi gir bistand til egenetablerere av bedrifter

Vi tilbyr Karriereveiledning (Ressurs på Karrieresenteret)

Markedsavdelingen

Vi er 14 ansatte og er bransjeorganisert. Vi har dedikerte kontaktpersoner for Transport, Barnehage, Helse, Industri, Bygg og Anlegg. Vi koordinerer vårt arbeid med Arbeidslivssenteret

Vi følger fortløpende opp 800-1100 *sykmeldte og deres respektive arbeidsgivere.*

I tillegg jobber vi med *arbeidsrettet oppfølging av flyktninger mot lokalt næringsliv* i 5 års perioden.

Avdelingen driver kontinuerlig tjenesteutvikling

Vi er avhengig av raust samspill med andre aktører for å nå våre mål! Gode relasjoner og godt omdømme hos lokalt næringsliv og våre brukere er viktig for oss . Vi har for tiden flere prosjekter på gang for å utvikle tjenestene våre:

- Prosjektet Mangfold og Muligheter gjennom Fylkesmannen (utarbeider metodikk og Inkluderingskompetanse i arbeid med flyktninger ute hos arbeidsgiverne)
- Differensiert oppfølging av sykmeldte der vi er prosjektansvarlige i NAV Vest Viken og ser på hvordan vi kan redusere sykefravær gjennom tidlig og tett bistand av arbeidssøkere som har en arbeidsgiver)
- Prosjekt Synergi gjennom Fylkeskommunen- Vi ser på samspillet mellom ulike aktører og dennes betydning for sysselsettingen (offentlig tjenesteapparat og næringsliv)

Oppfølging 1

Voksne over 30 år

- Oppfølging mot arbeid(ikke sykepenger eller arbeidsavklaringspenger)
- Søknad og vedtak om økonomisk sosialhjelp
- Helhetlig oppfølging av lavinntektsfamilier(HOLF)
- I pluss – økonomirådgivning for kommunens innbyggere

Oppfølging 2

- Stab
- Oppfølging av brukere over 30 år som mottar arbeidsavklaringspenger (ca 450). Nye regler som setter krav til tett oppfølging.
- Økonomisk rådgivning – gjeldsrådgivning og frivillig forvaltning av inntekt.

Avdeling ungdom

- Oppfølging på unge voksne under 30 – både helserelaterte ytelser og kommunale ytelser
- Teamet består av ordinære veiledere, jobbspesialister og NAV-veileder i videregående skole, flere av stillingene er statlige prosjektstillinger
- Følger opp rundt 550 unge som har behov for bistand fra NAV, fortsatt 50 permitterte etter korona
- 70-120 brukere pr. mnd i 2020 som har mottatt sosialstønad, trenden har vært nedadgående

Forts ungdomsavdelingen

- Brukergruppen er sammensatt med stor bredde i problematikk
- Nasjonalt og ved NAV Ringerike er det en viktig satsning at flere skal gjennomføre videregående skole (jfr folkehelseprofil), her er NAV veileder i videregående samt ulike statlige tiltak gode virkemidler.
- Utstrakt samarbeid med andre kommunale instanser, behandlere, arbeidsgivere og tiltaksarrangører

Fokusområder 2020

Ungdom med sosialhjelp som hovedinntekt

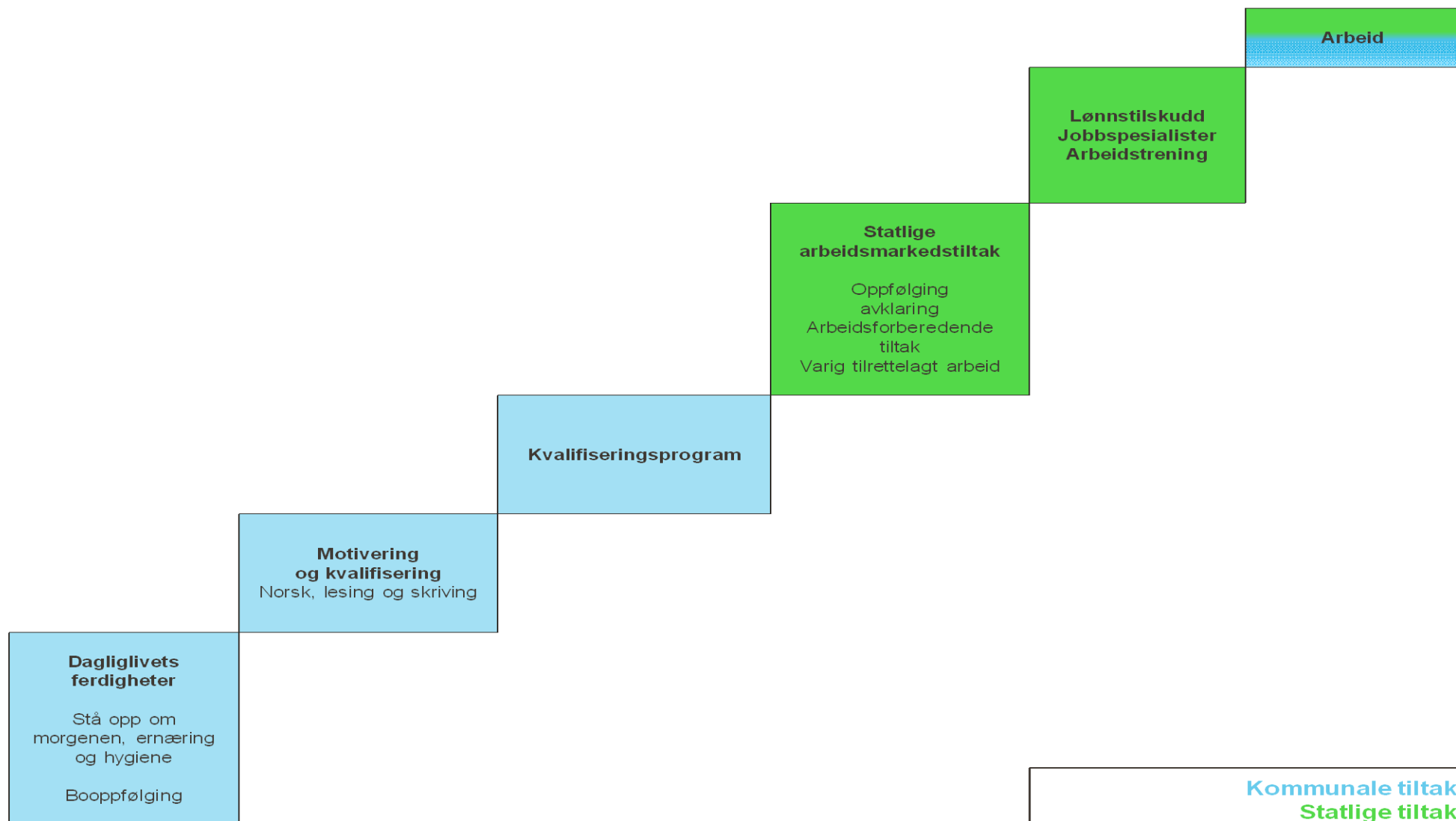
Oppfølging og avklaring av unge på arbeidsavklaringspenger

Riktig bruk av aktivitetsplikt og kvalifiseringsprogrammet

Permitterte

God oppfølging og pålitelig forvaltning

Tiltakstrapp kommunal og statlig



Muligheter

- Godt samarbeid med arbeidsgivere
- Rask Psykisk Helsehjelp (RPH)
- Digitalisering – i juni sendte 82% søknad om sosialhjelp digitalt
- Gode prosjekter som viser resultater
- Økt samarbeid på tvers i kommunen
- Forebygging