



---

RINGERIKE  
KOMMUNE

# Samfunnsplanlegging gjennom byplanen

---

Formannskapet 25.august 2020



- Loven bestemmer hvordan landets arealer skal brukes og reguleres. Arealplanlegging er viktig for at arealene skal bli brukt på en effektiv og rasjonell måte
- Loven gjelder alle typer aktiviteter og virksomheter knyttet til fast eiendom
- Loven inneholder en plandel og en byggesaksdel
- Loven inneholder regler om utbyggeres og tiltakshaveres ansvar, det offentliges ansvar, herunder erstatningsansvar, og det offentliges kontroll med tiltak og byggearbeider

## § 1-1

Loven skal fremme bærekraftig utvikling til beste for den enkelte, samfunnet og framtidige generasjoner

## § 3-1

a) sette mål for den fysiske, miljømessige, økonomiske, sosiale og kulturelle utviklingen i kommuner og regioner, avklare samfunnsmessige behov og oppgaver, og angi hvordan oppgavene kan løses

f) fremme befolkningens helse og motvirke sosiale helseforskjeller, samt bidra til å forebygge kriminalitet



# Plan- og bygningsloven er samfunnsplanlegging



Samfunnsplanlegging i smal definisjon handler om fysisk planlegging der en trekker inn andre sektorer etter behov for å få samordning og helhet

I et bredere perspektiv ses samfunnsplanlegging som planlegging av samfunnslivet

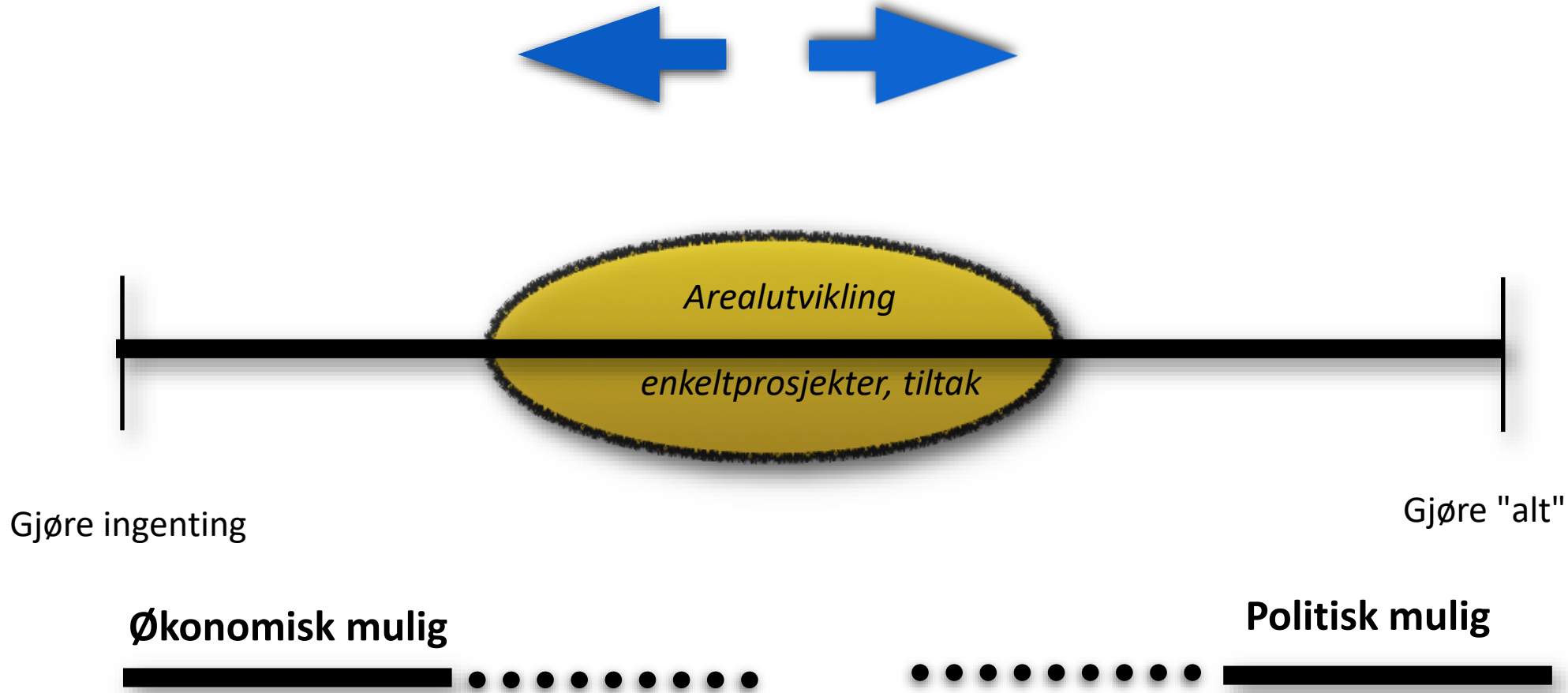
- Lokale folkevalgte har hovedansvaret for å forvalte arealene i Ringerike på vegne av storsamfunnet
- Statlige sektorer må bruke lokal og regional planlegging for å nå nasjonale mål

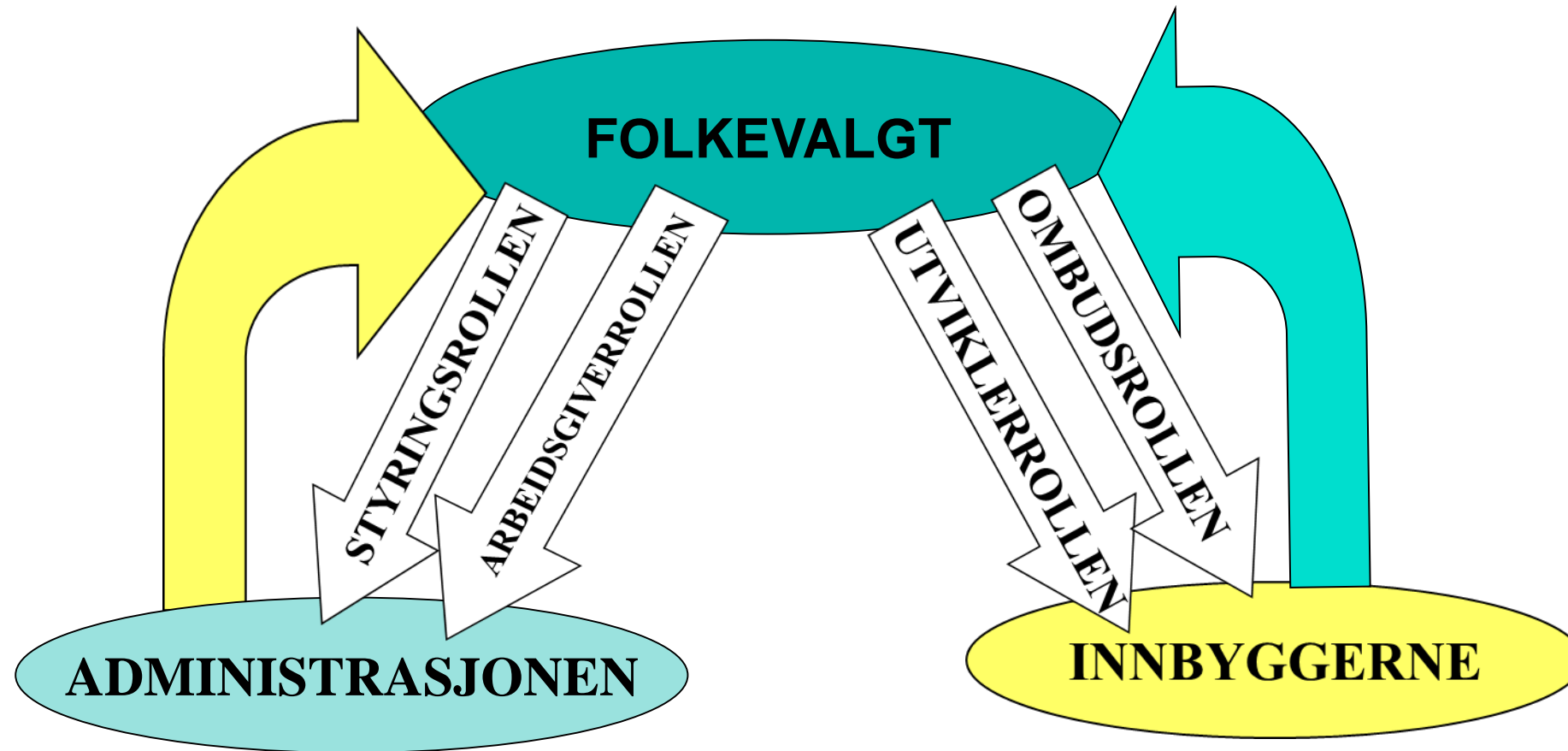


# Samfunnsplanlegging er også økonomisk planlegging



Det krever et stort og vedvarende politisk arbeid å prioritere





# Mål, strategier og rammer er viktig når utfordringene er mange



Hvordan får vi til reell innbyggerinvolvering og deltakelse?

Hva gjør vi med sosial ulikhet?

Hvordan håndterer vi særinteresser?

Hva gjør vi når det rumler i kommunekassa?

Hvordan løser vi klima og miljøutfordringer i plansakene?

Hva gjør vi når en utbygger oppleves å «å tøye strikken»?

Hvordan sikrer vi god folkehelse i planene?

Hvordan sikrer vi likebehandling i plansaker?

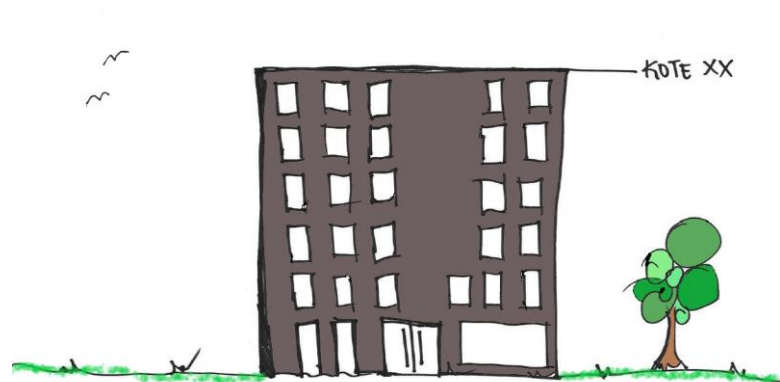
**Samfunnsplanlegging krever kompetanse og politisk lederskap**





## Områderegulering

- Avklaring av arealbruken i et (større) område
- Gir overordnede rammer for detaljregulering



## Detaljregulering

- For å avklare arealbruken i mindre områder
- Mer prosjektorientert
- Utfylling/endring av gjeldende reguleringsplan



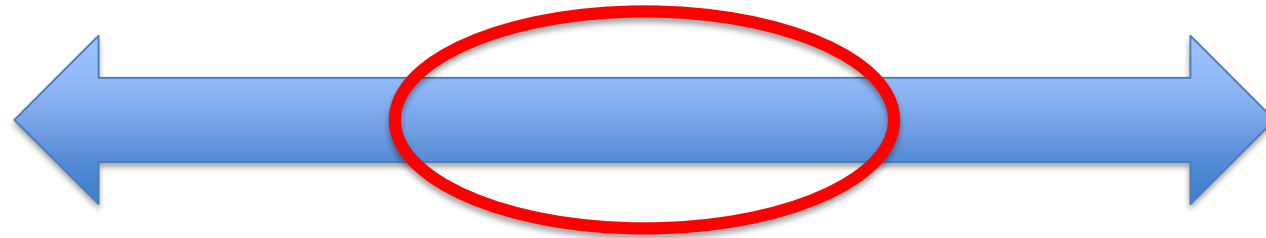
# Byplanen – en områderegulering



## Krav om detaljregulering for kvartalene

### Detaljreguleringer

Fokus på  
prosjektet/tiltaket



### Byplanen

Fokus på  
samfunnsperspektivet

- Administrasjonen vurderer om planforslaget er «godt nok» til at det kan tas til behandling
- Administrasjonen vurderer om planforslaget ivaretar intensjonene i områdereguleringen

Ofte kilder til uenighet







## Fag (saksbehandlere)

- Løsningsforståelse bygd på lover, regler og vitenskapelig innsikt
- Planleggere vektlegger oppslutning om felles mål som forutsetning for handling
- Planleggere er bærere av kunnskap og løsninger

## Politikk (folkevalgte)

- Løsningsforståelse er mer erfaringsorientert
- Folkevalgte legger mer vekt på å sørge for oppslutning om selve prosjektet
- Folkevalgte er mer formidlere av verdier, ideologier og interesser

**Det politiske lekmannsskjønnet og den faglige innsikten må koble sammen både når beslutninger forberedes og når vedtak om gjennomføring skal fattes**