



---

RINGERIKE  
KOMMUNE

## Friluftslivskartlegging og verdsetting

---

Tom-Erik Bakkely Aasheim & Halvard Fiskevold

# Introduksjon av Tom-Erik og Halvard



- **Tom-Erik Bakkely Aasheim**
- Friluftskoordinator og DAK-operatør



- **Halvard Fiskevold**
- Arealplanlegger



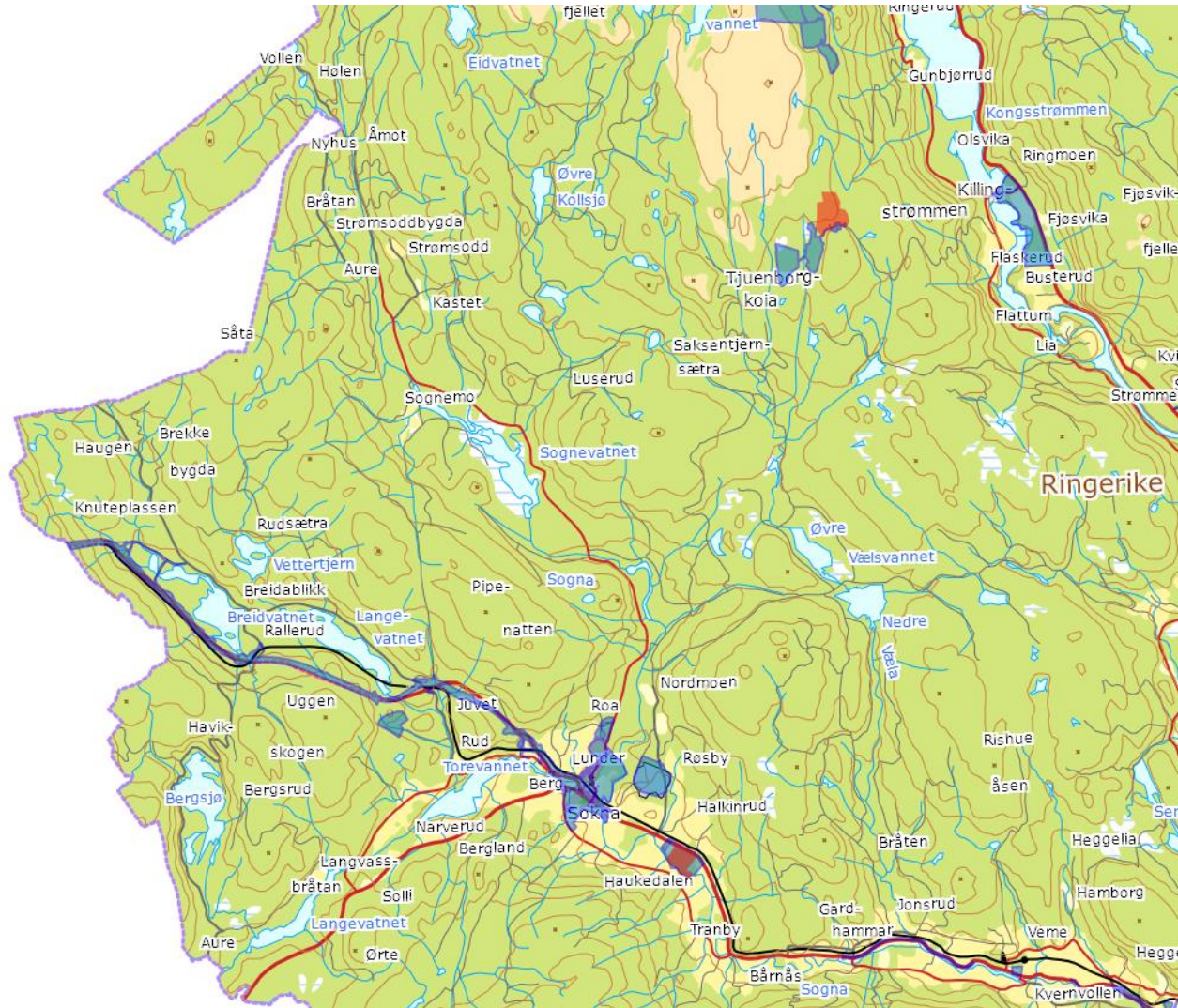


- Friluftsliv er opphold og fysisk aktivitet i friluft i fritiden med sikte på miljøforandring og naturopplevelse.
- Å drive friluftsliv er å oppholde seg eller drive med fysisk aktivitet i naturen. Det kan være i skog og mark, på fjellet eller ved kysten – eller i parker, på turveier og andre grønne områder i byer og tettsteder.



- For å nå det nasjonale målet om at alle skal ha mulighet til å drive friluftsliv er det viktig å ivareta et bredt spekter av friluftslivsområder med ulike kvaliteter.
- Kommunen skal kartlegge og verdsette sine friluftslivsområder som ett ledd i dette arbeidet.

# Forholdet til planer og grenser



- Friluftskartleggingen er en statuskartlegging – faktisk bruk!
- Se bort fra f.eks.:
  - Vernegrenser
  - Reguleringsplaner
  - Eiendomsgrenser
  - Grunneierforhold
  - Fremtidig planer





- Hvor er tettstedets store turområder? – og hvor er inngangsportene til disse?
- Hvor ligger tettstedets badeplasser?
- Hvor ligger de små områdene som er knyttet til tettstedet? – og annen bebyggelse?
- Hvor går de som bor her på tur?
- Hvor ligger leke- og rekreasjonsområdene inne i tettstedet?





KODE	OMRÅDETYPE	KARTFIGUR
LR	Leke- og rekreasjonsområde	Flate
NT	Nærturterreng	Flate
SS	Strandsone med tilhørende sjø og vassdrag	Flate
GK	Grønncorridor	Flate/kurve
MA	Marka	Flate
UO	Utfartsområde	Flate
KL	Jordbruksareal	Flate
TM	Store turområder med tilrettelegging	Flate
TU	Store turområder uten tilrettelegging	Flate
<del>SK</del>	<del>Særlige kvalitetssområder</del>	<del>Flate</del>
<del>AF</del>	<del>Andre friluftsområder</del>	<del>Flate</del>







## Områdetype

- Leke- og rekreasjonsområde
- Marka
- Nærturterreng

- Vegetasjonskleddede områder på mer enn 200 daa (eller mindre områder som er forbundet sammen og til sammen utgjør mer enn 200 daa).
- I tilknytning til byggesonen (gangavstand til boligområder, skoler og barnehager).
- Skal være allment tilgjengelig; den faktiske muligheten til bruk av området er viktig, uavhengig av reguleringsstatus og eiendomsforhold.
- Vanligvis naturlig avgrenset av veier, bebyggelse eller dyrket mark.
- Overgangen til områdetypen marka eller store turområder er ofte usikker, tommelfingerregel: stitetheten er høy eller hva som er naturlig å bruke i hverdagen/ på en ettermiddagstur.



- Grønt hovedpreg
- Forbindelseslinjer mellom «grå» areal, mellom «grå» og «grønne» og mellom «grønne»
- Knytter sammen boligområder med skoler, barnehager, lekeplasser, arbeidsplassen, sentrum, butikken og friluftslivsområdene
- Eksempler: Turveidrag, snarveier og barnetråkk, skiløypedrag i jordbrukslandskapet, vei og sti i innmark som fører til utmark.
- Kan både kartlegges som flate (polygon) og kurve (linje)



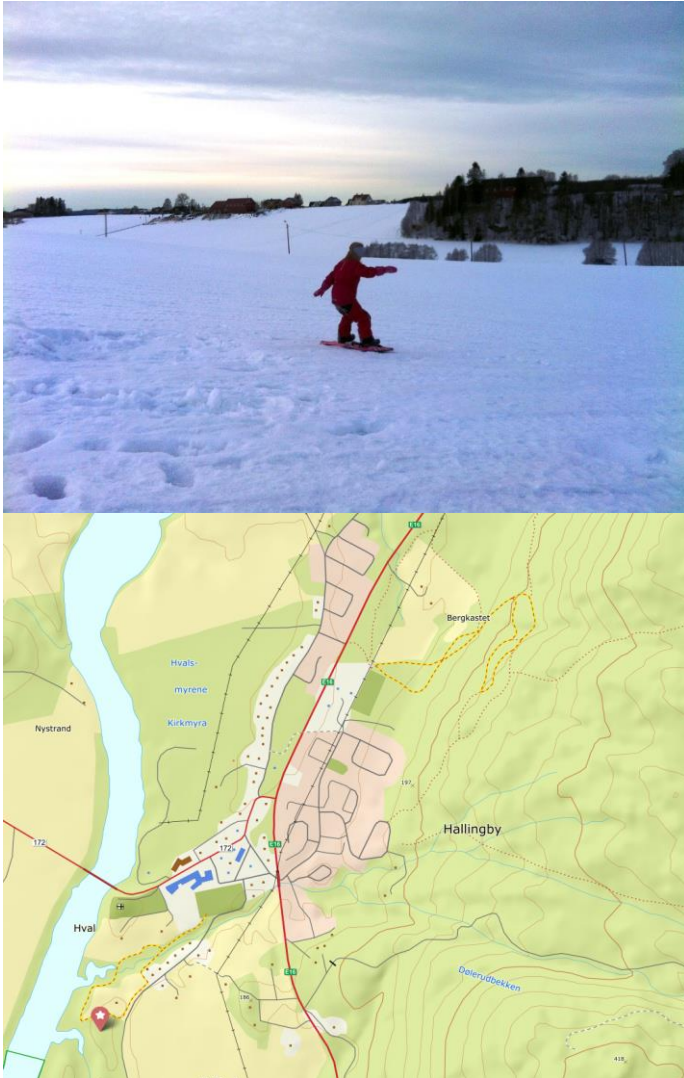
- Sammenhengende utmarksområder med skog og hei, med høy grad av tilrettelegging som sti- og løypenett, turmål o.l.
- Marka = marka (Lov om Oslomarka)
- Avgrensbare områder som ligger i nær tilknytning til «store» befolkningskonsentrasjoner.

# (SS) – Strandsone med tilhørende sjø og vassdrag



- Mer naturtype enn friluftslivsområde – anbefales brukt i liten grad, prøv først andre områdetyper: Leke- og rekreasjonsområder, nærturterreng, marka, utfartsområder eller store turområder.
- Kan brukes på:
  - Områder som brukes til fiske, som ikke passer inn i andre områdetyper; det grønne draget langs elva eller fjorden er smalt, brukes stadig av fiskere, men kan ikke karakteriseres som konkret fiskeplass
  - Fiskeplasser og farleder (for de uten motor) på sjøen/fjorden/innsjøen





- Områder av betydning for friluftslivet i jordbrukslandskapet, der man etter friluftslovens bestemmelser (§3) kan ferdes til fots i den tid marken er frosset eller snølagt (dog ikke i tidsrommet fra 30. april til 14. oktober).
- Stort sett tre kategorier:
  - Oppholdsområder for aking og lek: Jordbrukslandskap
  - Skiløyper over jorder: Grønncorridor
  - Sti eller vei i innmark som fører til utmark (§3a): Grønncorridor
- Hvis innmark (åker) ikke blir brukt til friluftsliv vinterstid – to valg:
  - Stå uten områdetype (blir ikke kartlagt)
  - Registreres, men verdien vil bli svært lav

# (UO) - Utfartsområde



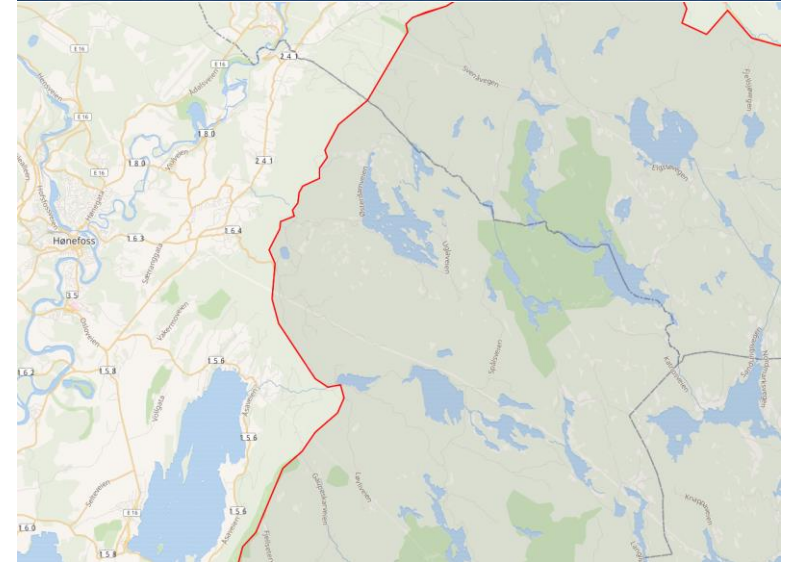
- Store og små friluftsområder som ligger utenfor den umiddelbare nærhet til byer og tettsteder.
- Egnet for en eller flere enkeltaktiviteter.
- Konkrete turutgangspunkt med p-plass.



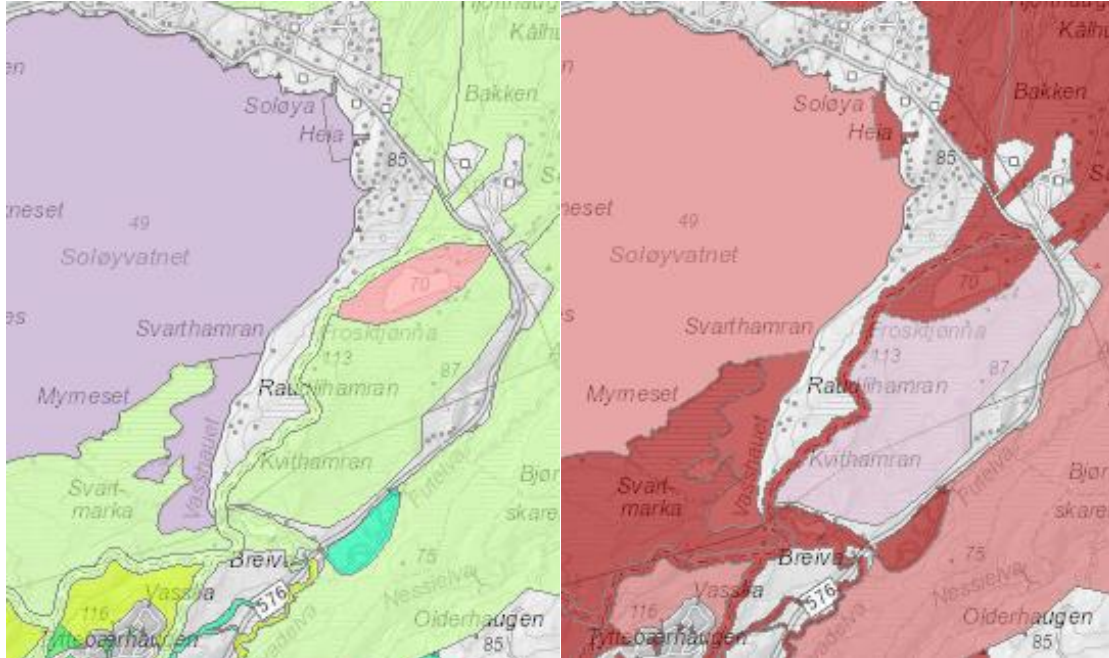
# (TM/TU) – Store turområder med/uten tilrettelegging



- Større sammenhengende utmarksområder; fjell-, skog og heiområder (som faller utenfor nærturterreng, utfartsområder og evt. Marka).
- Med/uten tilrettelegging for friluftsliv i form av merket sti- og løypenett og evt. Overnattingssteder.
- Områder som er egnet for lengre turer til fots og på ski, jakt og fiske.



# Sammenheng mellom kartlegging og verdsetting



- Grensene for områdetypene, trenger ikke være sammenfallende med verdsettingsgrensene
- Kartleggingen først, tenk da ensidig på hva slags område det er
- Under verdsetting kan områdetyper deles opp og gis ulik verdi





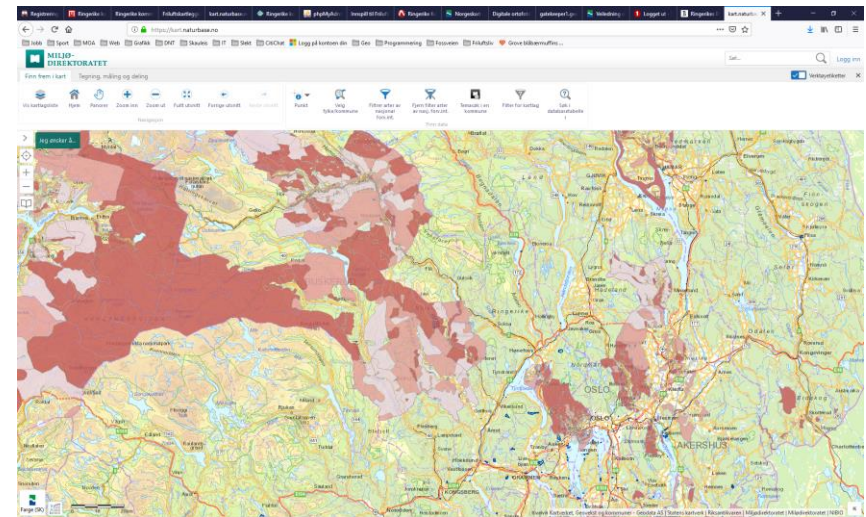
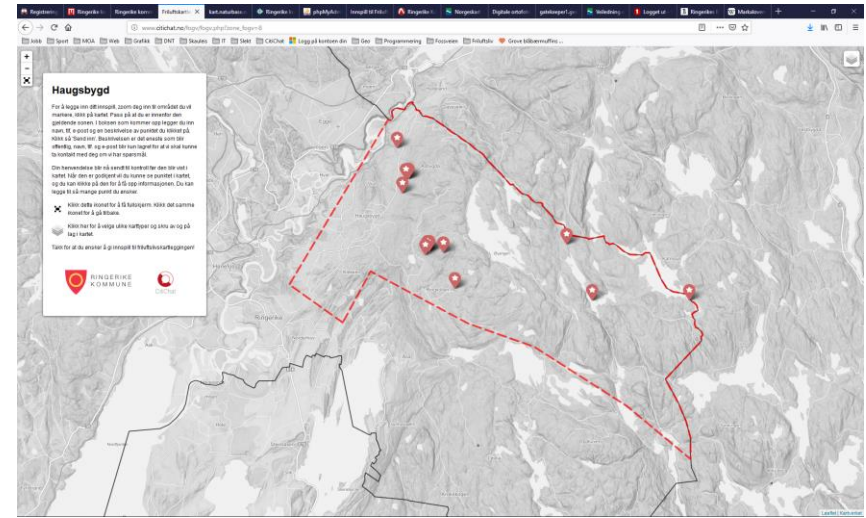


NR	OMRÅDE	STED	TID
01	Nes i Ådal 	Nes bygdehus	04.03.2019 kl. 1800-2000
02	Vikerfjell 3	Tosseviksetra	05.03.2019 kl. 1800-2000
03	Sokna 16	Sokna skole	26.03.2019 kl. 1800-2000
04	Veme 12	Veme Klubbhus	18.03.2019 kl. 1800-2000
05	Hallingby 8	Hallingby skole	19.03.2019 kl. 1800-2000
06	Tyristrand, Nakkerud og Ask 7	Tyristrand skole	07.03.2019 kl. 1800-2000
07	Åsa 7	Steinsfjorden Montessori	20.03.2019 kl. 1800-2000
08	Haugsbygd 0	Vang skole	06.03.2019 kl. 1800-2000
09	Hønefoss 7	Benterud skole	14.03.2019 kl. 1800-2000





- Du kan levere innspill på flere måter:
  - 1) På folkemøtene
  - 2) Per post  
Ringerike kommune, Postboks 123  
Sentrum, 3502 Hønefoss  
Merk 'Friluftskartlegging'
  - 3) Per e-post  
[postmottak@ringerike.kommune.no](mailto:postmottak@ringerike.kommune.no)  
Merk 'Friluftskartlegging'
  - 4) Digitalt på kart  
<http://www.ringerike.kommune.no/friluftsliv>
- Når kartleggingen og verdsettingen er ferdig vil resultat av dette bli publisert på Miljødirektoratets Naturbase:
  - <https://kart.naturbase.no>



# Eksempel på registrering



ID	ÅR	OMRÅDENAVN	OMRÅDETYPE	OMRÅDEBESKRIVELSE
1	2019	Kølabånn	NT	Leirplass. Mye brukt hele året. Skiltet og merka.
2	2019	Tosseviksetra	UO	Parkeringsplass. Serveringssted. Mye brukt hele året. Tilrettelagt.
3	2019	Skiløype på dyrket mark	GK	Brukes kun på vinter. Skiltet og merket.
4	2019			
5	2019			
6	2019			
7	2019			



Takk for meg!



RINGERIKE  
nærmest det meste



---

RINGERIKE  
KOMMUNE