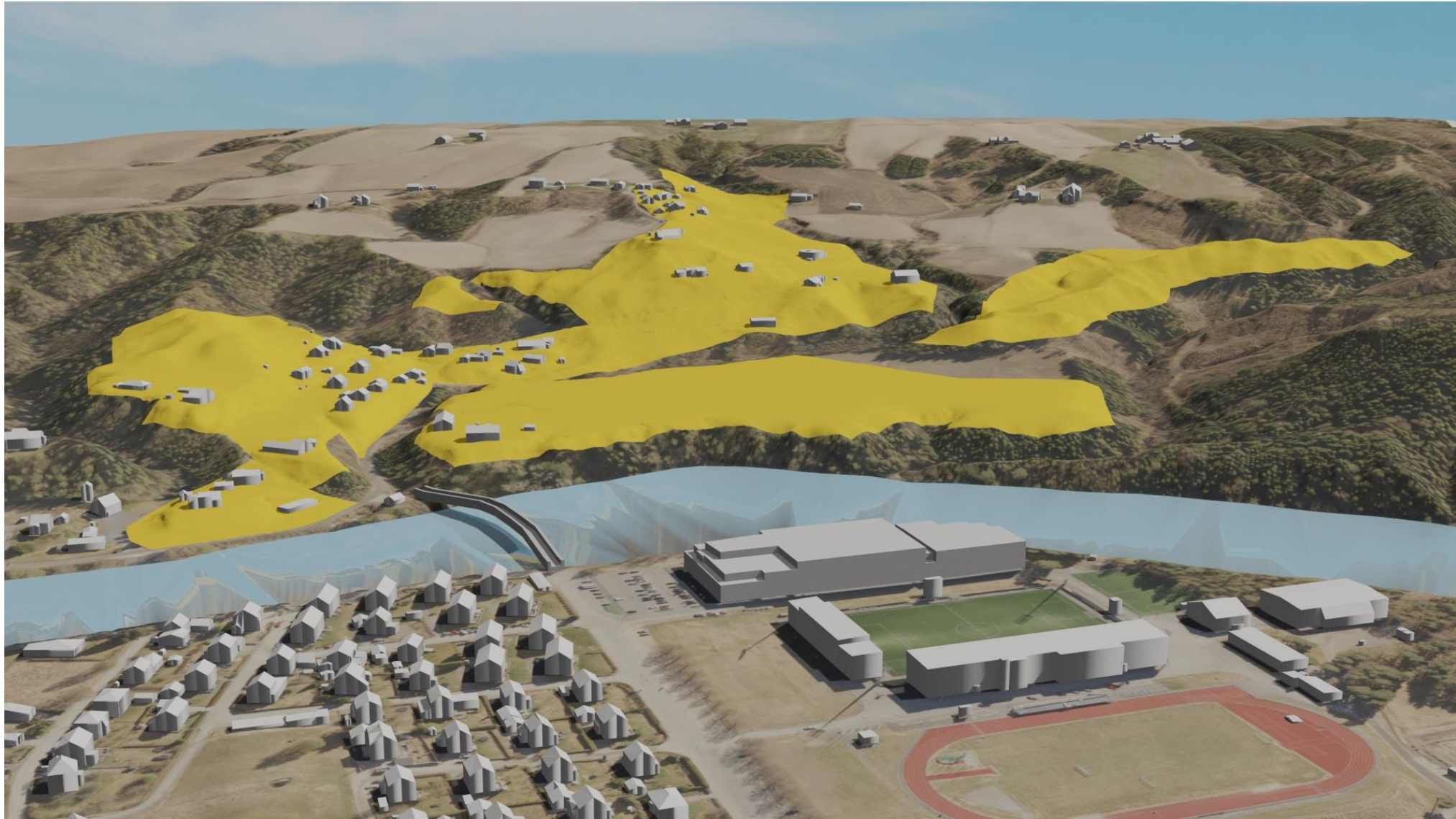




RINGERIKE
KOMMUNE

HJERTELIA

Europaråd, 11. juni 2020 - Formannskapetets strategikonferanse

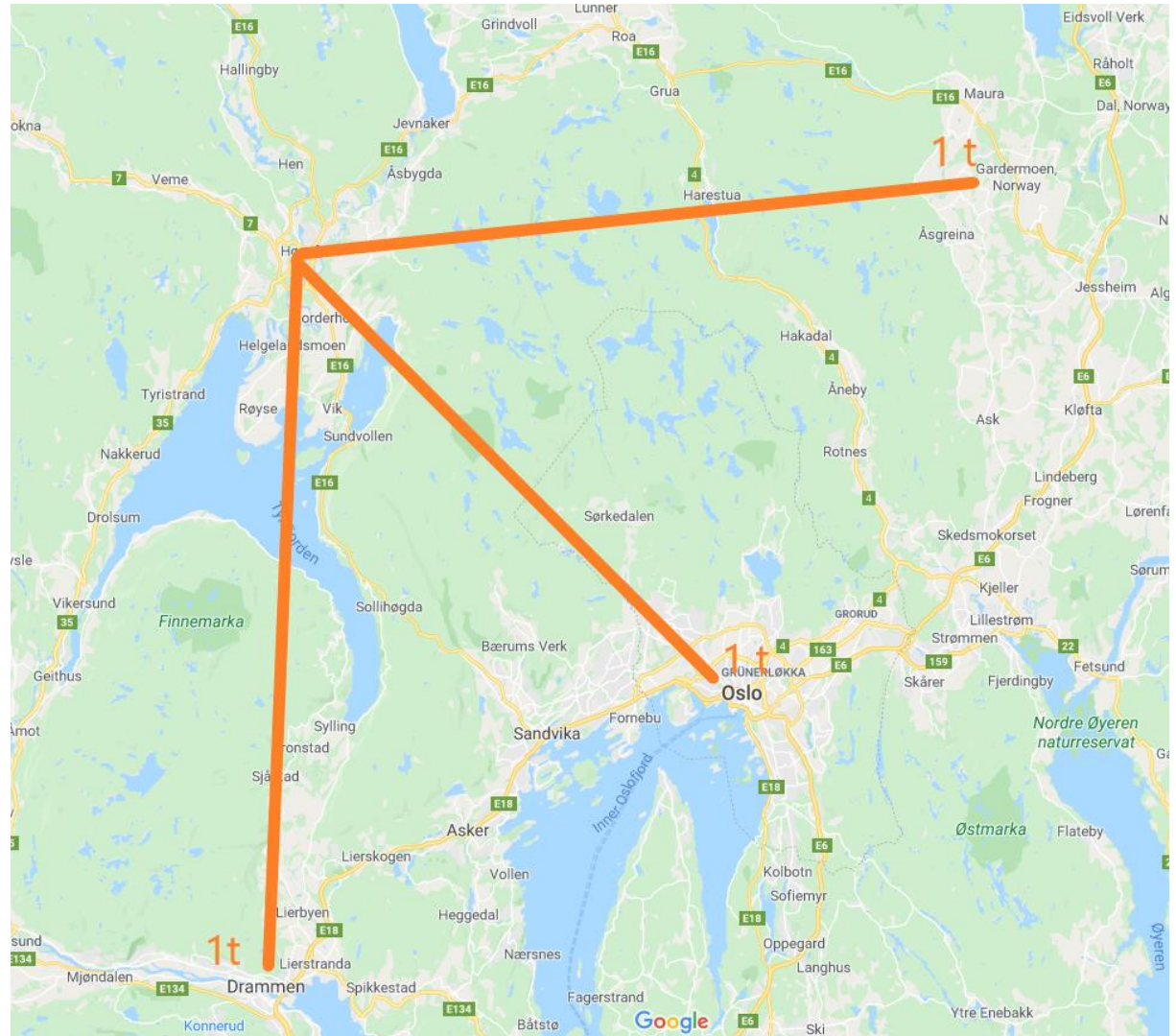


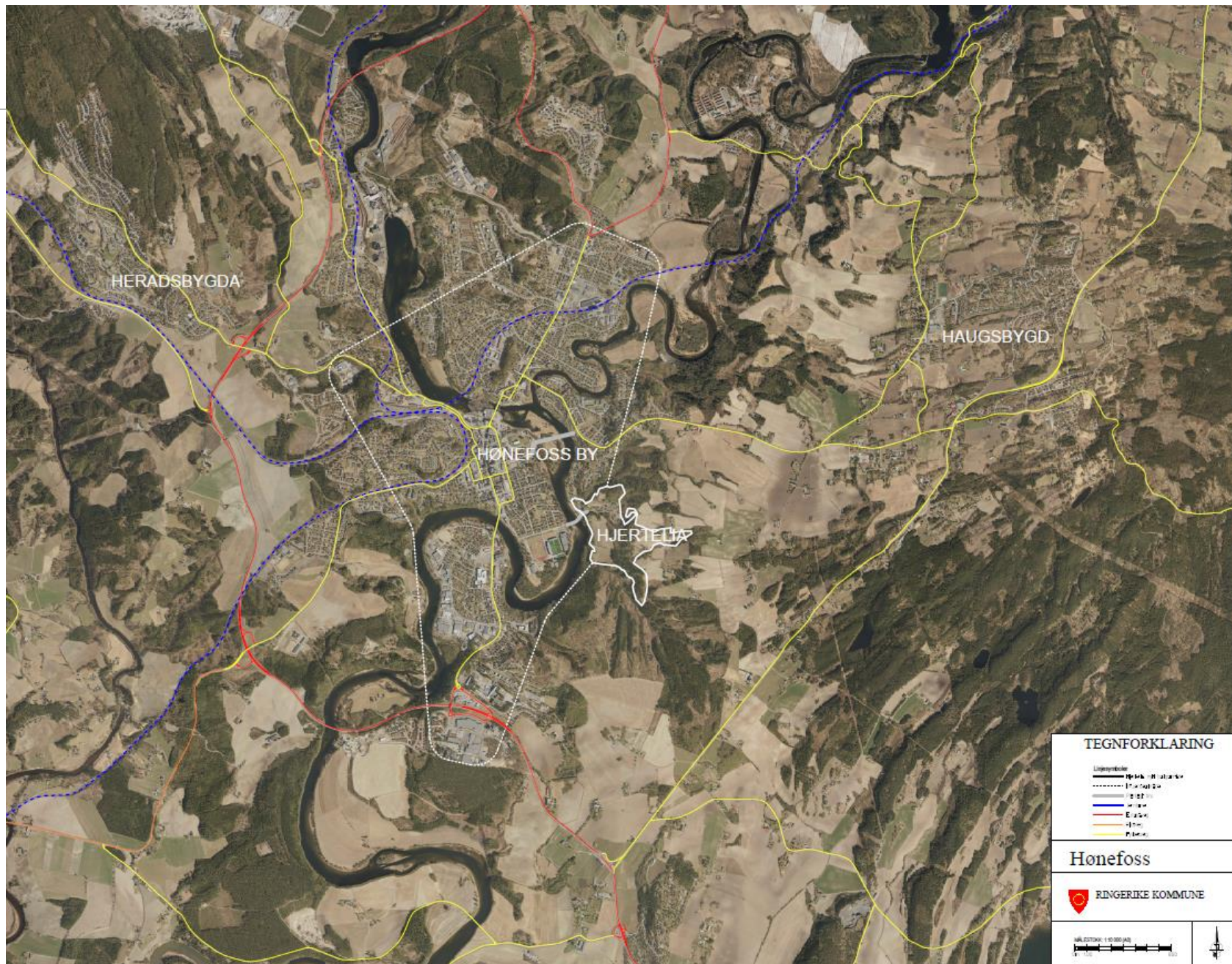


Hvorfor Ringerike og Hønefoss?



- «Nærmest det meste»
- FRE16 (Fellesprosjektet Ringeriksbanen og ny E16)
Tog Oslo S til Hønefoss 35 min
- Befolkningsvekst; fra 30 000 til 40 000 innbyggere innen 2030
- 70 % i Hønefoss by med områdesentere

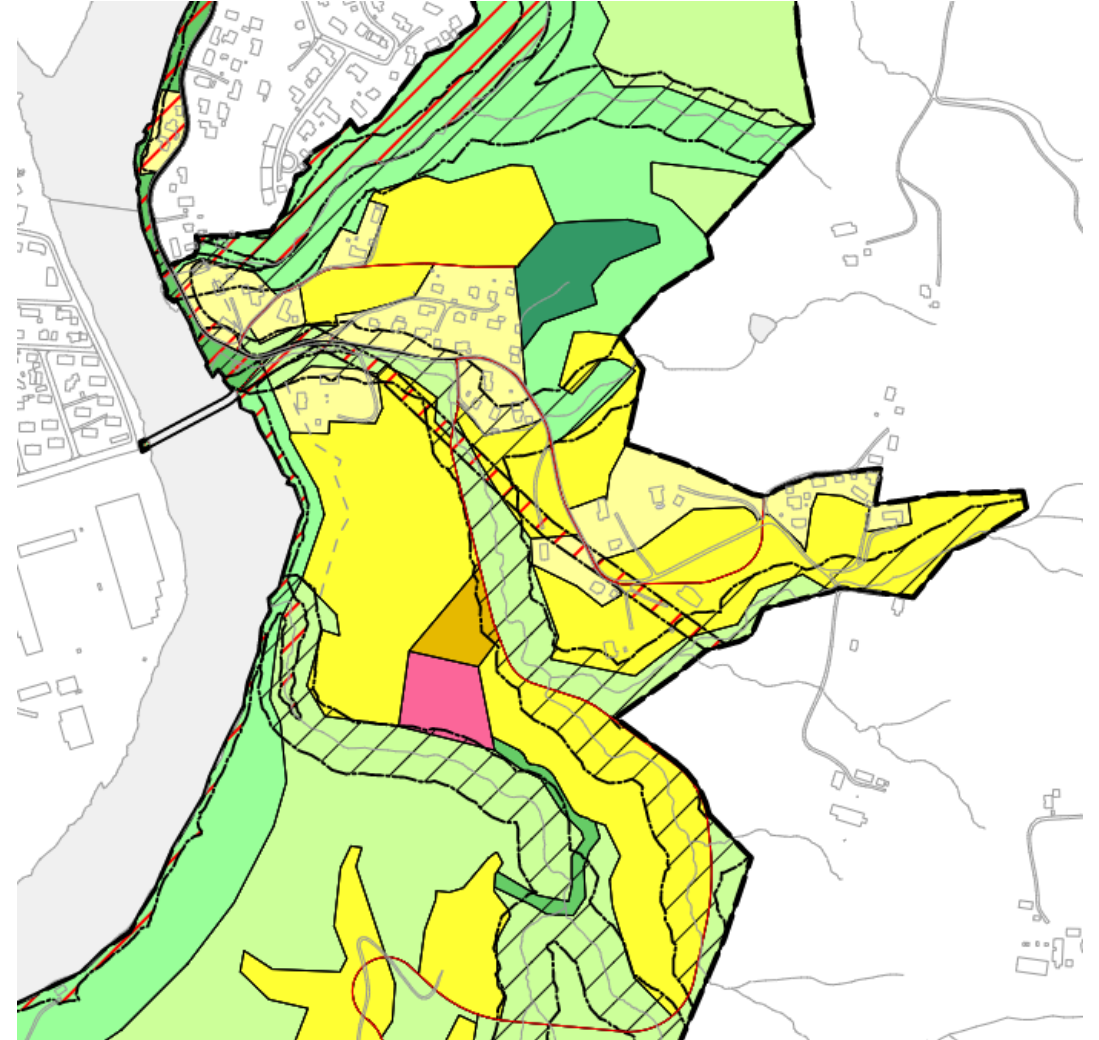






- 200 daa til ny boligbebyggelse
- *KDP åpner opp for konsentrert småhus til blokk*
- 60 daa til eksisterende bolig (transformeres/fortettes)
- 9 daa avsatt til offentlig-privat tjenesteyting
- 6 daa avsatt til bebyggelse og anlegg

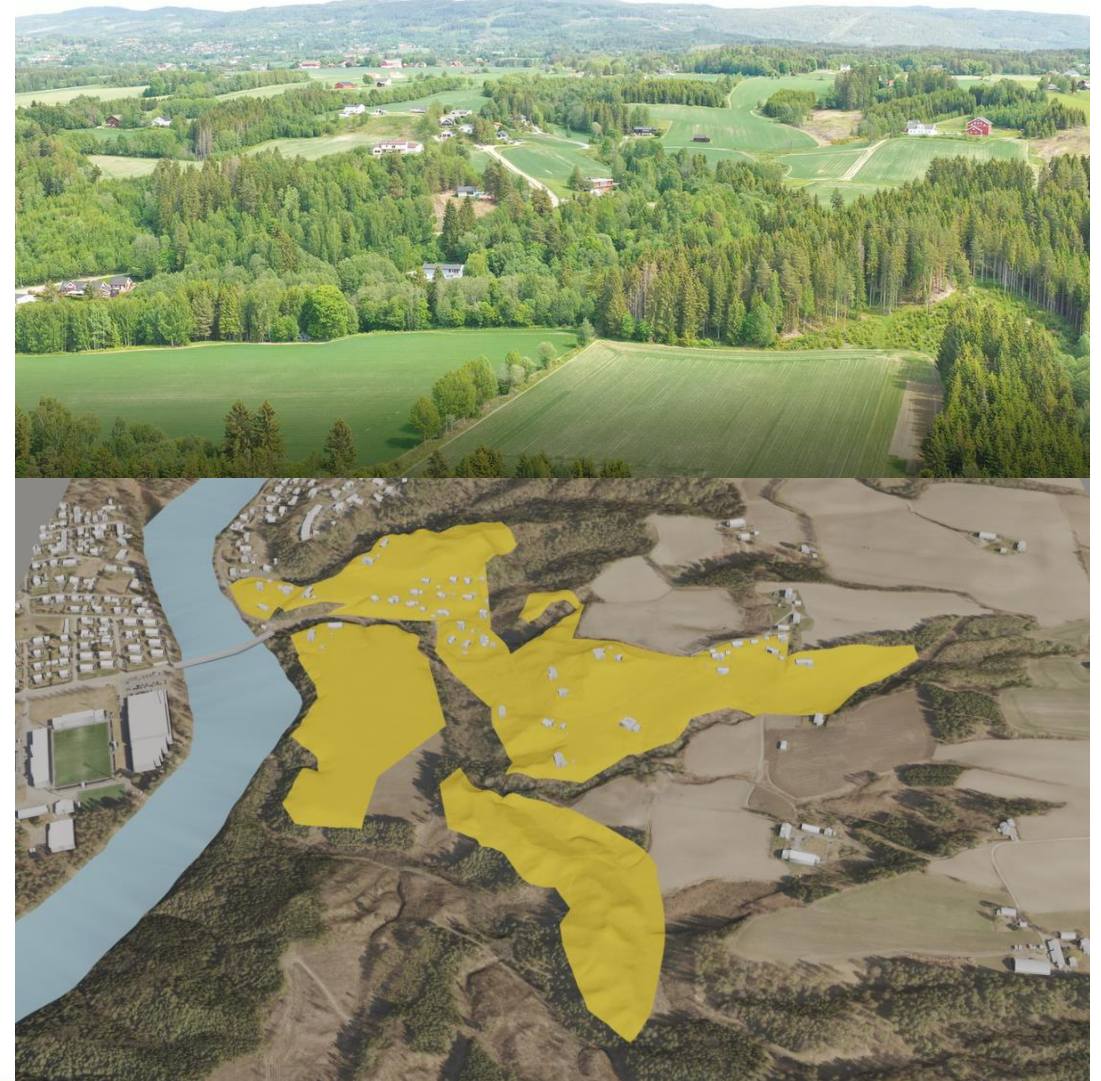
- Ringerike kommune eier ca. 60 daa avsatt til bolig
- Potensialet i KDP reguleres i samme detalj- eller områderegulering





- Eierforhold
Kommunen stor grunneier, fem andre større grunneiere, samt eiere av eneboliger i området
- Topografi
Skrående terreng, ravinelandskap, gode solforhold og utsikt mot Hønefoss, Norefjell etc.

Grunnforhold, grunnundersøkelser skal utføres omgående.
- Adkomst
Ny adkomst via sør gjennom nytt boligområde, adkomst via byen fra nord (bil), ny gang-/sykkelbro over elv





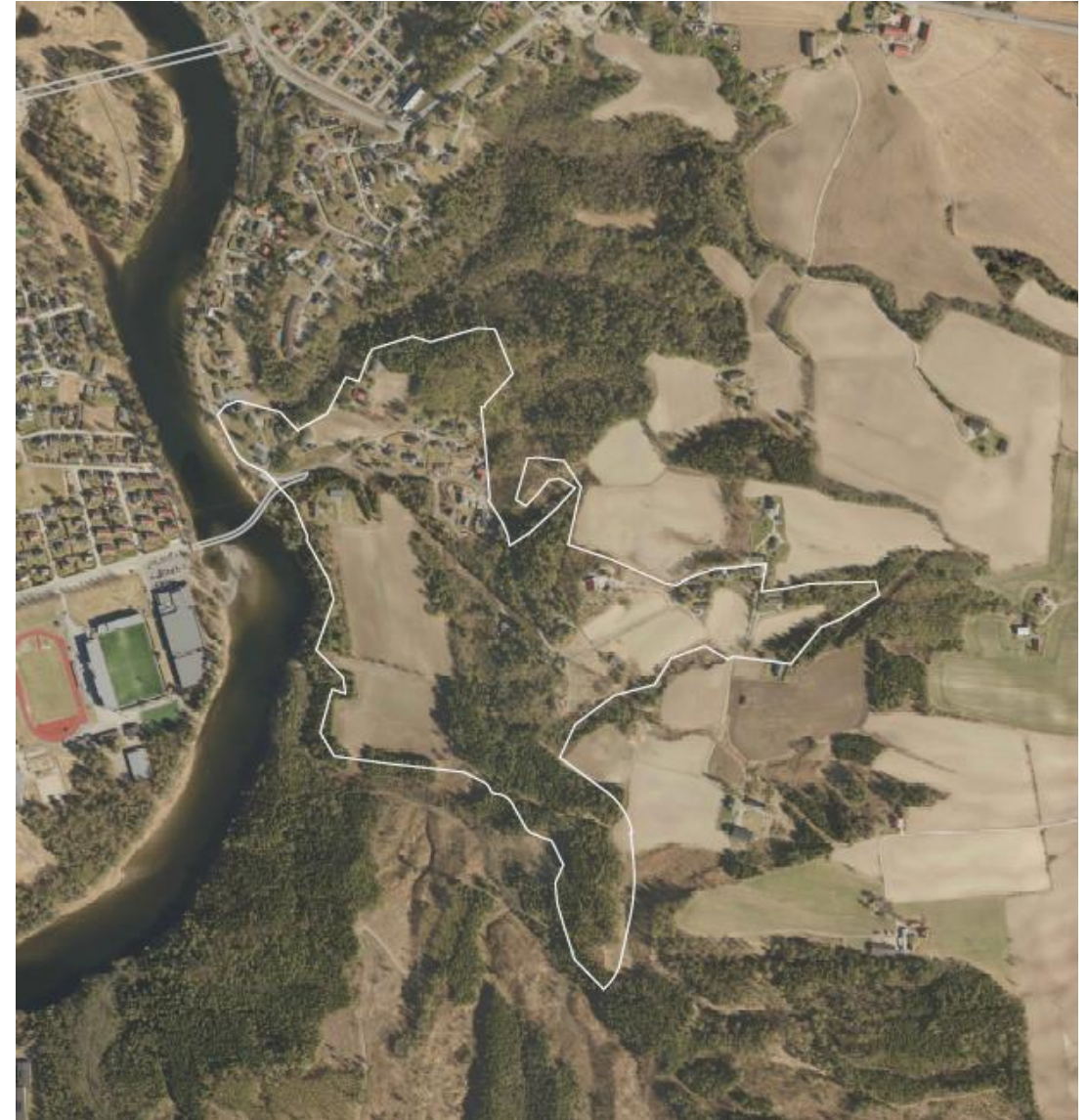


Hjertelia - en ny måte å tenke bolig på?



Problemstillinger

- Hvordan lage en attraktiv bydel med et bredt bo- og levetilbud
- Delingsøkonomi
- Klima og miljø i bygge- og driftsfase
- Bærekraftig mobilitet
- Kobling mot byen med ny gang- og sykkelbro
- Hensyn til bekkedrag og biomangfold
- Hvordan ivareta dyrka mark, og tilrettelegge aktiv matproduksjon ved å innlemme eksisterende landbruksområder i ny boligbebyggelse – urbant landbruk



Avslutning og takk!



RINGERIKE
nærmest det meste



RINGERIKE
KOMMUNE