



RINGERIKE
KOMMUNE

Formannskapet Strategi og plan 16.09.20

Ass. Rådmann Terje Dahlen



- Arbeidet pågått en tid gjennom samarbeidsprosjektet ERIGO
- Løsning landet og forankret i styringsgruppen, under forutsetning av politisk tilslutning
- Politisk sak til behandling i dag



ByLab – Hvor og hvordan?



- Flere aktuelle lokaler er vurdert – enighet om rammene for en avtale med Anders Bjerke i Fossveien
- Fremdrift – sikter mot åpning før jul





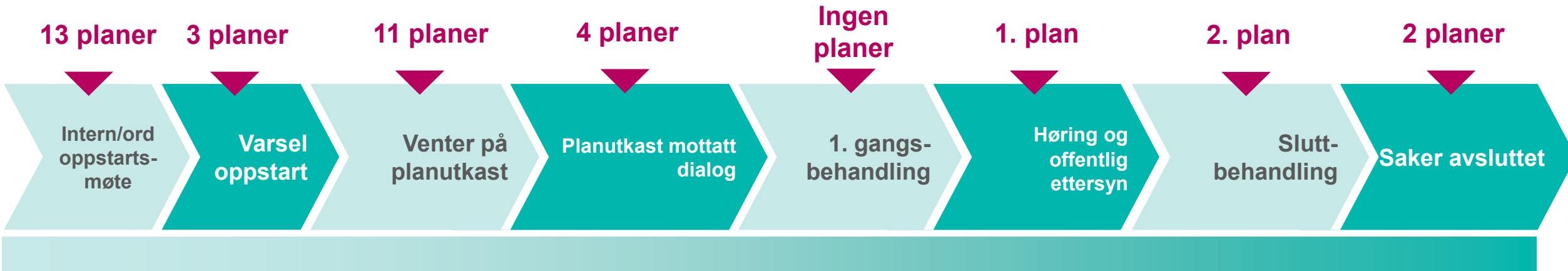
- Arena for medvirkning i alle kommunale planprosesser
- Arena for politisk dialog – primært knyttet til steds- og byutvikling
- Visit Innlandet flytter inn – Endelig turistkontor i Hønefoss!
- Dialog med FRE16 – skal inn med informasjon
- Vurderer videre øvrige kommunale servicefunksjoner
- Private utviklingsinitiativer



RINGERIKE
KOMMUNE

Aktive reguleringsplaner

Reguleringsavdelingen, 24.08.2020

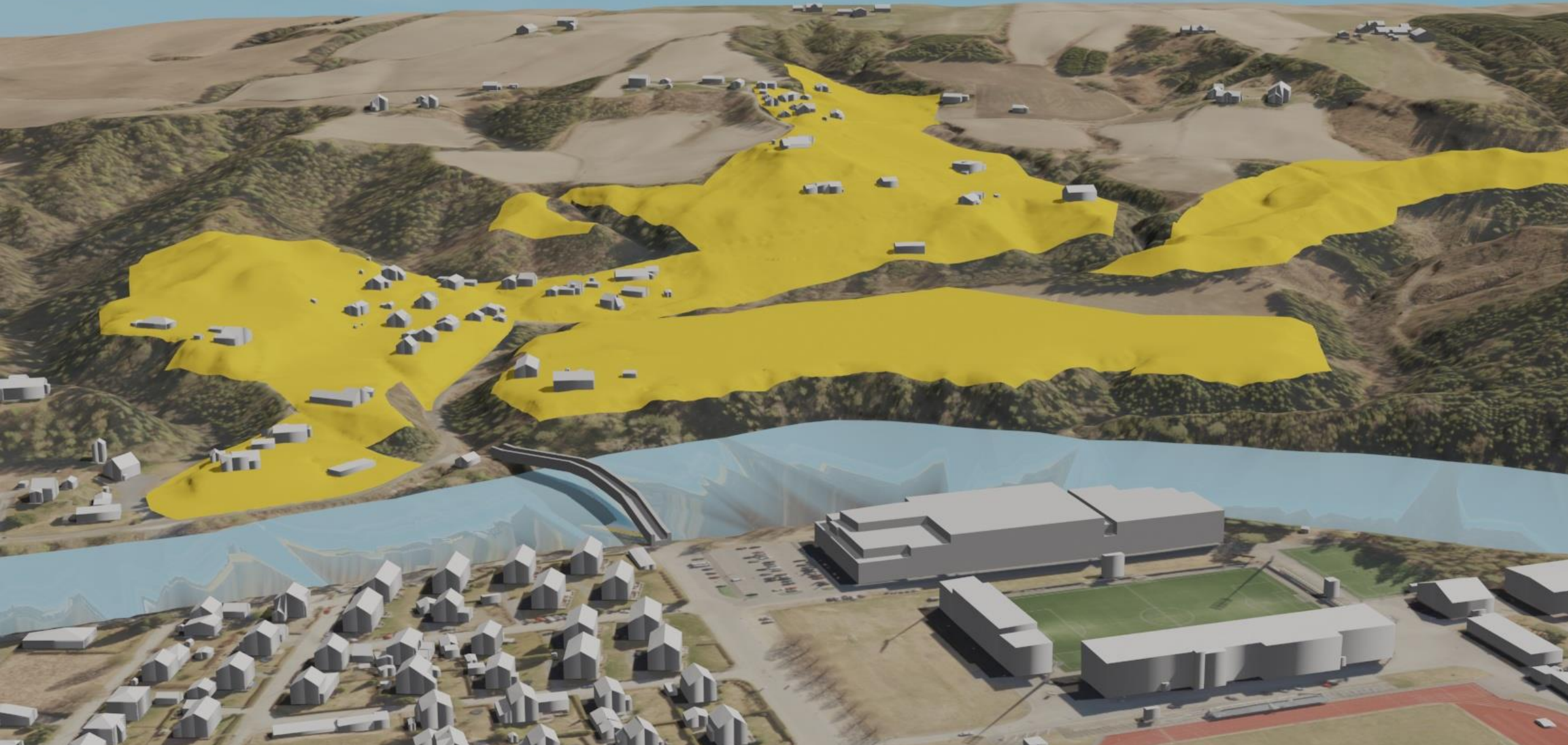


I tillegg:

- Egne planinitiativ – Hjertelia og Gamle Ullerål
- Overordnede planer – kommuneplan og masseforvaltning
- En rekke planprosesser knyttet til samferdsel

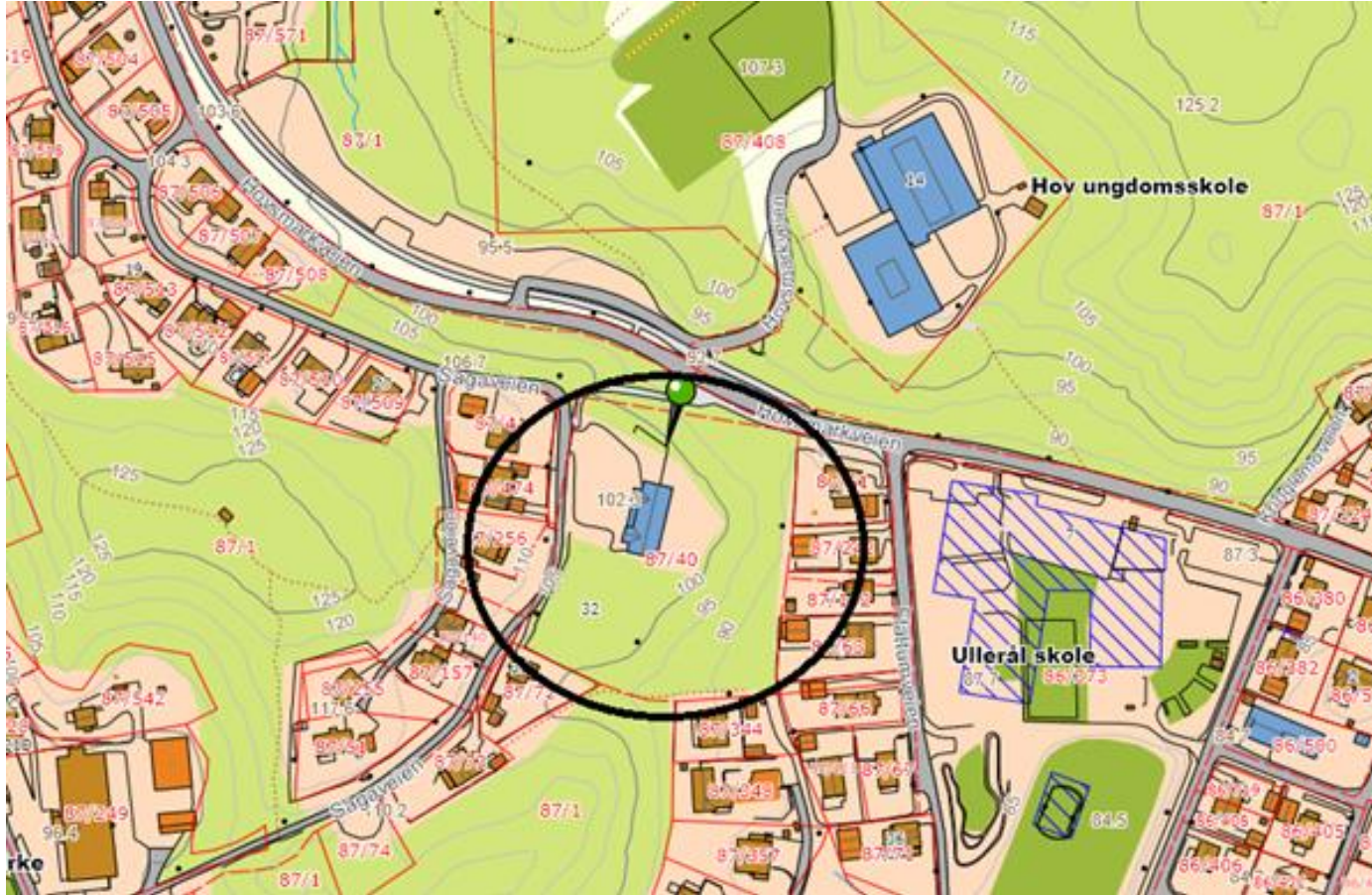
Utfordring – vi vil bli nødt til å prioritere

Hjertelia





Gamle Ullerål skole (utenfor byplanen) – grunnundersøkelser



Utviklingsområdet markert med en svart sirkel



Mulig utvikling av området





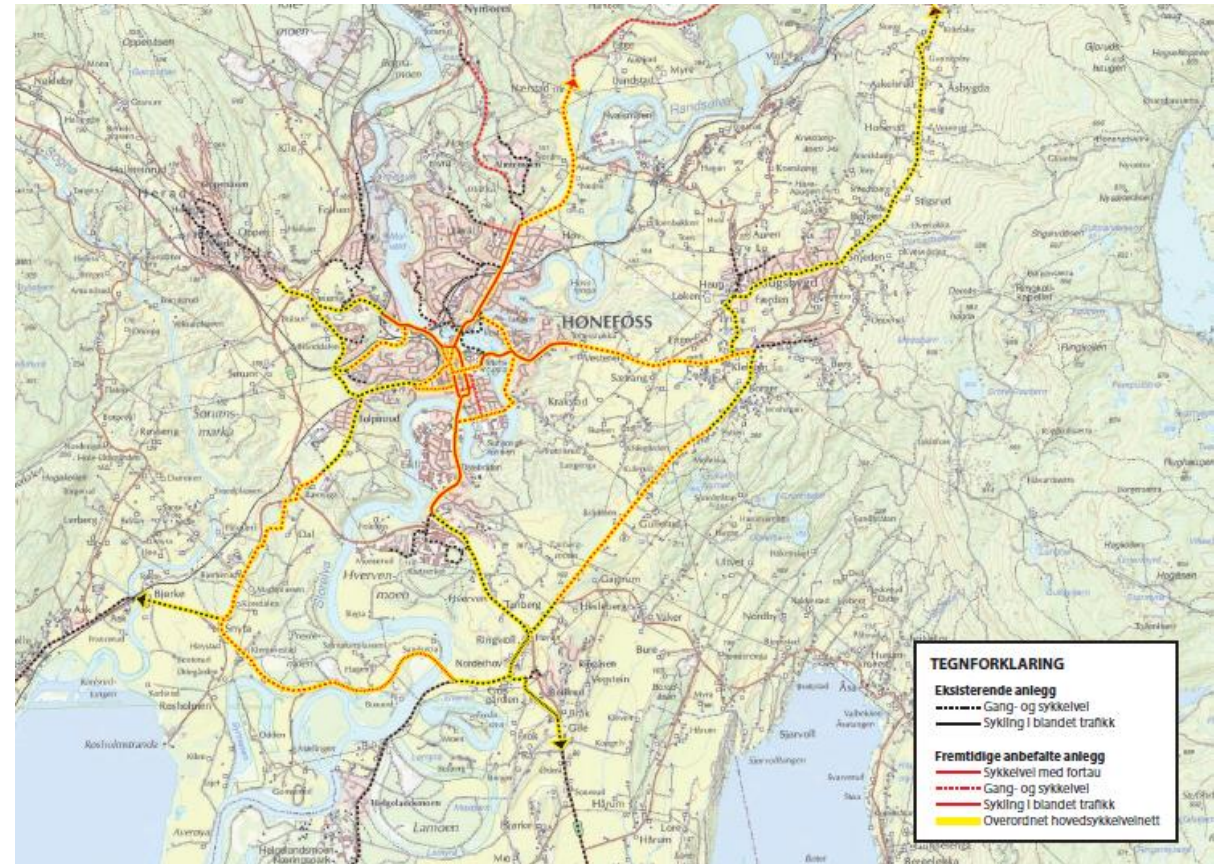
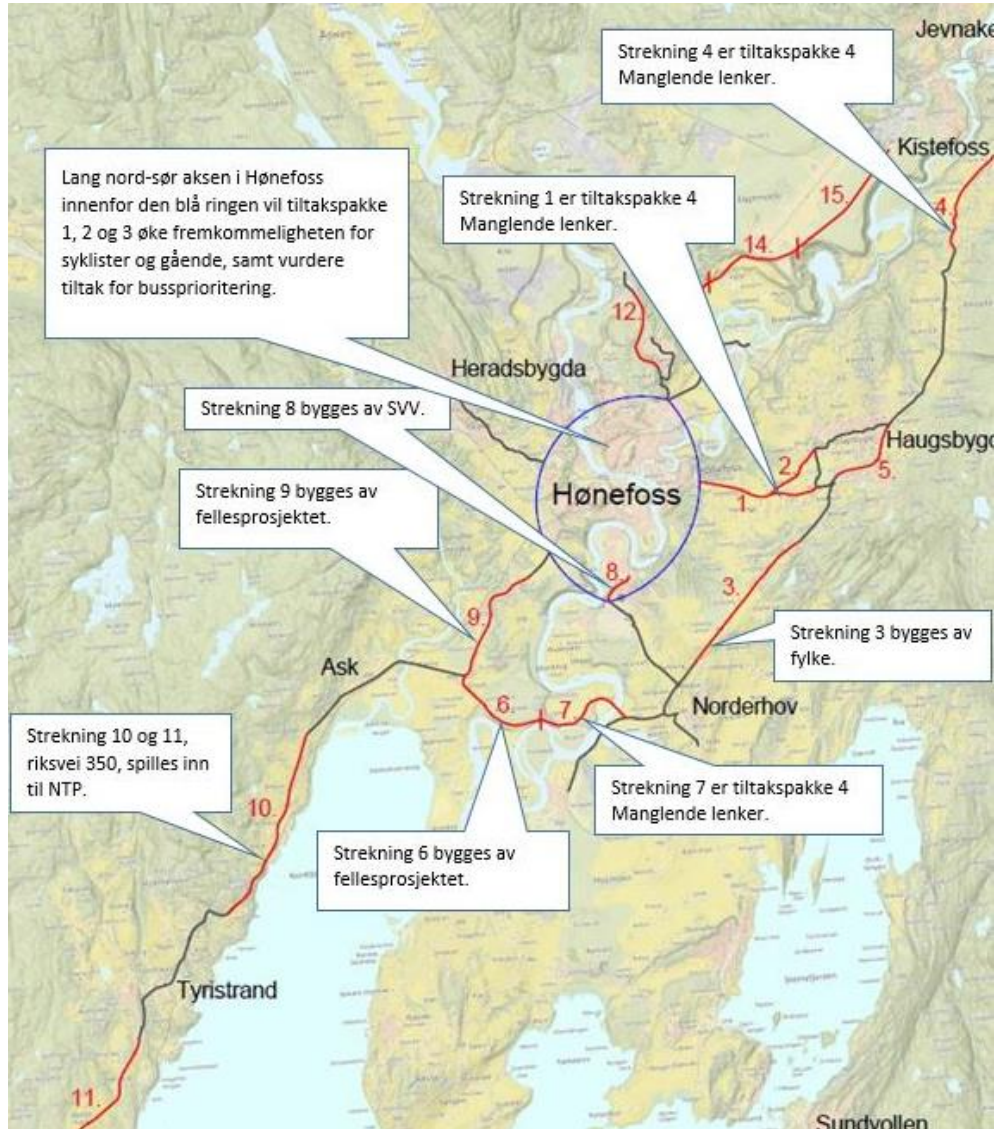
RINGERIKE
KOMMUNE

Samferdselsprosjekter



- Transportutredning
- Skisseprosjekt av intercity – knutepunktet og ny bru over elva
- Utredninger tilknyttet byplan
- Fellesprosjektet, regulering og utredninger i forbindelse med statlig planarbeid
- Trafikkutredning
- Mulighetsstudier og analyser
- Historiske planer KVU og annet som ligger til grunn

Potensiale for et stort regionalt sykkelveinett inn mot byen



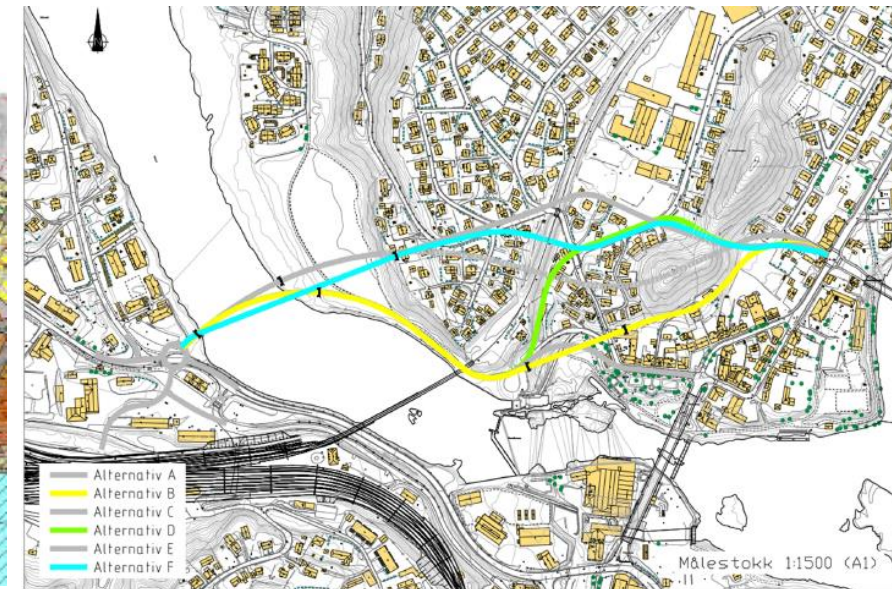


- Samarbeid mellom FRE16, Fylkeskommunen og Kommunen
 - Hønefoss stasjon, knutepunkt og Intercity
 - Nordre tangent, kryss bru og ny veiforbindelse til stasjonen



Figur 2 Alternative bussløsninger Hønefoss stasjon.

koordinert mot byplanen.

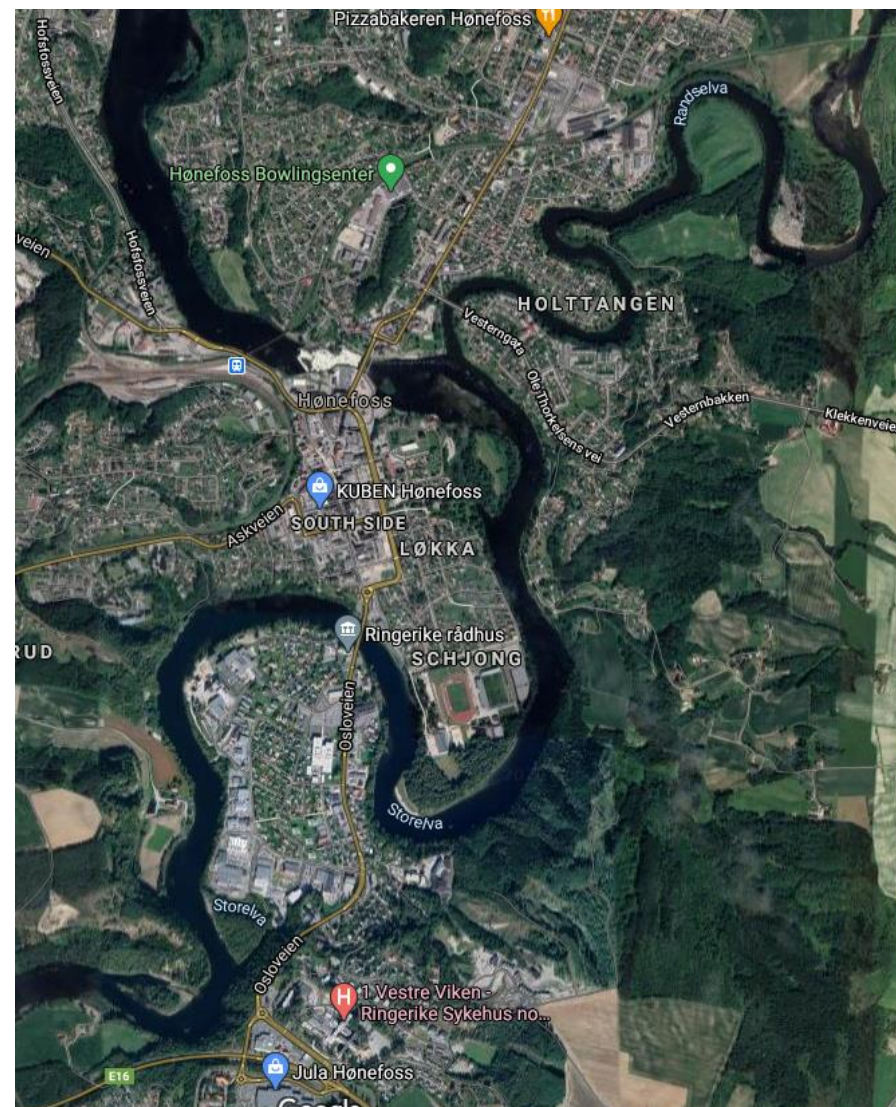


Figur 1: Seks traséalternativer er blitt vurdert. Alternativer som ble silt ut i tidlig fase er vist med grått.



- Elvelangs
- Oppgradering Hønengata ut fra gjeldende plan
- Regulering og bygging av gang og sykkelvei langs Fylkesvei 241, Hønen - Klekken
- Regulering og bygging av gang og sykkelvei langs sykehusbakken RV rute for sykkel inn mot Hønefoss
- Regulering og bygging av nytt kryss ved Universitetet. Spleiselag mellom Universitetet, Viken og Ringerike kommune.
- Regulering og bygging av gang og sykkelvei langs Busundveien og Askveien (Rv 35) som forberedende arbeid til FRE16.
- Forprosjekt sentrumsrute for sykkel
- Forprosjekt Kongensgate og Hønefoss bru, vridning av landkar og heving av Kongensgate
- Grunnundersøkelser og prøveboring på sentrale steder i byen for å utvikle i henhold til byplan.
- Knutepunkt og IC løsning, dialog, avventer KS2. Viktig at er med i ulike prosesser.
- Oppfølging og dialog med FRE16, forberedende arbeid, kunnskap og grunnverv (tverrfaglig Team FRE16), mulighetsstudie kunnskapssenter og ferdselsårer/ kompensasjon friluft
- Dialog samarbeid med fylket og nabokommunene - seminar

Oversiktskart

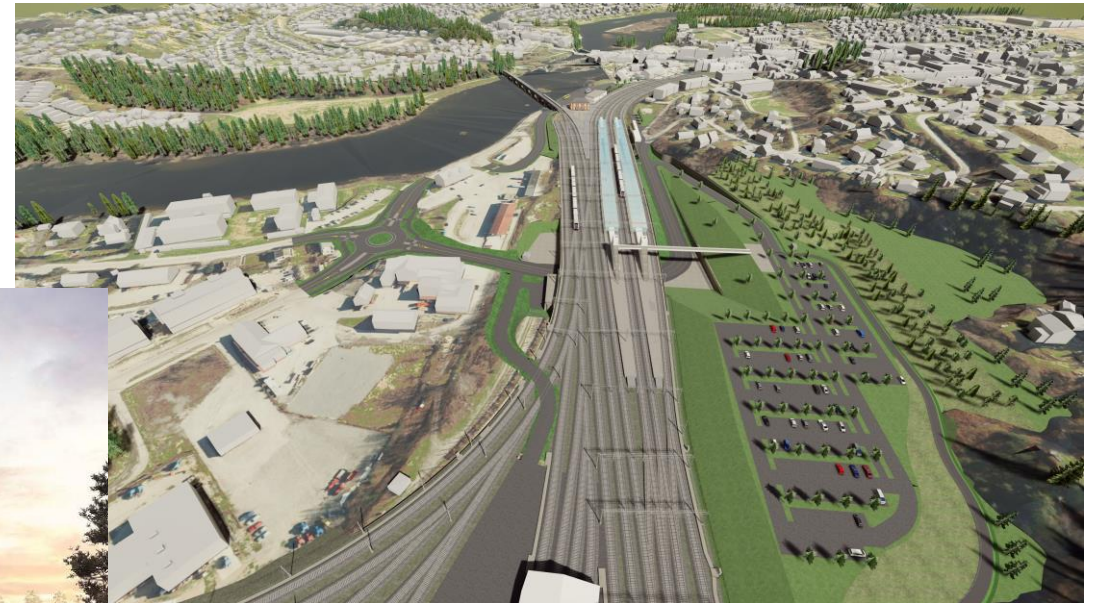




- Forprosjekt regulering Osloveien og Kvernbergsund bru
- Regulering av manglende lenker, vil skape et stort sammenhengende gang og sykkelnett rundt byen.
- Knutepunkt og Nordre tangent i samarbeid med FRE16, Viken, Xpand og Ringerike kommune.
- Sykkelfelt på Hønefoss bru oppgradering av Storgata
- Ny bru over Petersøya



- Knutepunkt med kapasitet på 3000 passasjerer daglig
- Vestre torg med 600 nye leiligheter og 30 000 m² næring





RINGERIKE
KOMMUNE

Status næringsarbeidet

Satsingsområder og premisser utenfor Næringsplan 2-1



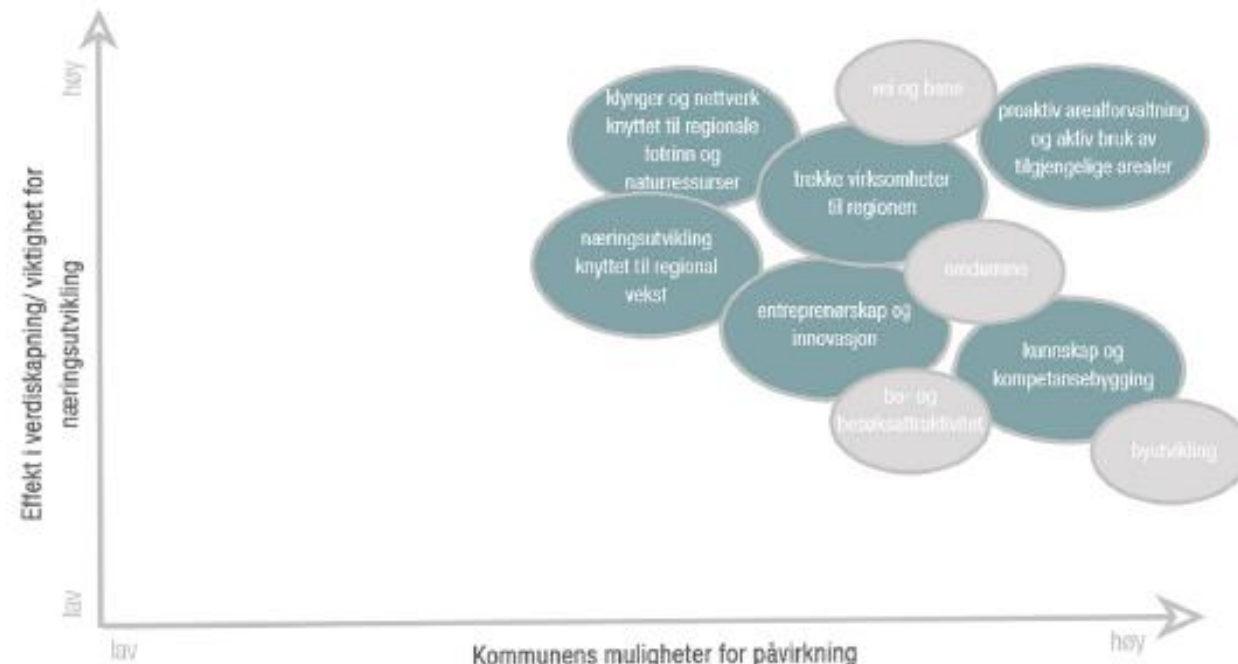
Satsingsområder

Ringerike kommune prioriterer aktiviteter med høy effekt og mulighet for påvirkning. Proaktiv arealforvaltning og optimal bruk av tilgjengelige arealer er kommunens viktigste oppgaver.

Premisser utenfor strategien

Næringsplanen omfatter ikke alt. Premisser utenfor strategien er byutvikling, bo og besøksattraktivitet, omdømme og vei og bane. Disse premisene er en forutsetning for at vi skal lykkes med tiltakene og må være på plass for at vi skal lykkes med å realisere målene i næringspolitisk strategi.

Parallelt med tiltakene i Næringsplan 2-1 skal vi aktivt legge tilrette for disse premisene:





Næringsteamet i Ringerike kommune

Næringsplan 2-1 er utarbeidet av næringsteamet i Ringerike kommune, som er underlagt Strategi og utvikling.

Næringsteamet vil ha som oppgave å følge opp tiltakene i næringsplanen, og være kontaktpersoner for næringslivsaktører. Vi er her for dere.

Sammen skaper vi flere arbeidsplasser og høyre verdiskaping!



Harriet Slaaen
Næringssjef

harriet.slaaen@ringerike.kommune.no



Åshild Lie
Rådgiver næring- og eiendomsutvikling

ashild.lie@ringerike.kommune.no



Hanne Christine Wilhelmsen
Rådgiver geotag og masseforvaltning

hanne.christine.wilhelmsen@ringerike.kommune.no



Linda Moholdt Nordgården
Informasjonsrådgiver

linda.moholdt.nordgarden@ringerike.kommune.no



Knut Kjennerud
Personalansvarlig S&U Stab
Leder eiendomsutvikling
Konstituert regionskoordinator IPR



300 bedriftsbesøk



Velkommen til

Vikersfjell

Oslos nærmeste høgfjell



Overordnede ansvaret for å arbeide med næringsutvikling



Vi skal bidra til etablering av nye arbeidsplasser i privat og offentlig sektor

- Bygge gode relasjoner mot eksisterende og nytt næringsliv
- Lede prosesser for næringsutvikling og næringsetablering
- Være rådgiver i næringsspørsmål
- Fremme kommunens næringsarealer



RINGERIKE
KOMMUNE

NÆRINGSPLAN 2-1

EN NY ARBEIDSPASS FOR HVER ANDRE NYE INNBYGGER

2020-2021

VEDTATT AV KOMMUNESTYRET 4. JUNI 2020



DEL 2

Tiltaksplan 2020-2021

Tiltaksplanen viser de områdene vi skal prioritere. Vi vil benytte Vekstbarometeret til å kontrollere om vi har gjennomført de aktiviteter vi har sagt vi skal gjøre.

Ringerike kommune skal gjennomføre tiltakene i 2020-21, som baserer seg på de strategiske satsingspunktene i næringspolitisk strategi "Framover sammen":

1. Proaktiv arealforvaltning og aktiv bruk av tilgjengelige arealer
2. Klynger og nettverk
3. Kunnskap og kompetansebygging
4. Trekke virksomheter til regionen
5. Entreprenørskap og innovasjon
6. Næringsutvikling knyttet til regional vekst og offentlige investeringer

1 Proaktiv arealforvaltning og aktiv bruk av tilgjengelige arealer



Foto: Frank Høim for Eggemoen Utvikling

Tilgjengelige arealer for bosetting, næring og rekreasjon er en forutsetning for vekst.

Kommunen setter seg derfor i førerretet for en styrt og helhetlig utvikling av eksisterende og nye næringsarealer. Hvis særinteresser kommer i konflikt med ønsket utvikling, skal kommunen ta styringen (eksempelvis bolig vs. næring). Målet er å sikre forutsigbare og framtidsrettede næringsarealer som sikrer verdiskaping. Vi skal ta hensyn til de regionale fortrinnene vi har.

Kommunen skal være effektiv og gi forutsigbar saksbehandling i reguleringsaker.

FORVENTET EFFEKT:

Et faglig og godt grunnlag for forutsigbar og framtidsrettet næringsutvikling.

Tiltak	Beskrivelse	Tidsramme	Ansvar
Utarbeide forslag til utvikling av eksisterende og nye næringsarealer Forslaget skal innarbeides i "Arealstrategi og bærekraftig mobilitet"	For å få verdiskapende arbeidsplasser, må vi ha ferdig regulerte næringsarealer. Nye arealer skal være strategisk plassert i samsvar med ny- og eksisterende infrastruktur. Når forslag til nye arealer er utarbeidet, skal kommunen gi tydelige signaler til grunneiere og byggherrer om kommunens ønsker for næringsutvikling og arealdisponering Kommunen skal følge opp at virksomheter blir etablert i samsvar med reguleringsplanenes formål.	H2020	Sektor for strategi og utvikling
Sørge for kompetanse og kapasitet i saksbehandlingen	Ringerike kommune prioriterer kompetanse og kapasitet for å opprettholde rask og forutsigbar saksbehandling. Vi skal ha effektive og gode prosesser i samarbeid med næringslivet.	V2020	Sektor for strategi og utvikling/regulering
Realisere de arealene vi har	Oppstart av arbeid med realisering av krysset på Kilemoen- E16, for å gjøre tilgjengelig større attraktive næringsarealer.	H2020-2021	Sektor for strategi og utvikling i samarbeid med næringslivet
Kommunedelplan for masseforvaltning	Utarbeide kommunedelplan for masseforvaltning.	H2020-2021	Sektor for strategi og utvikling



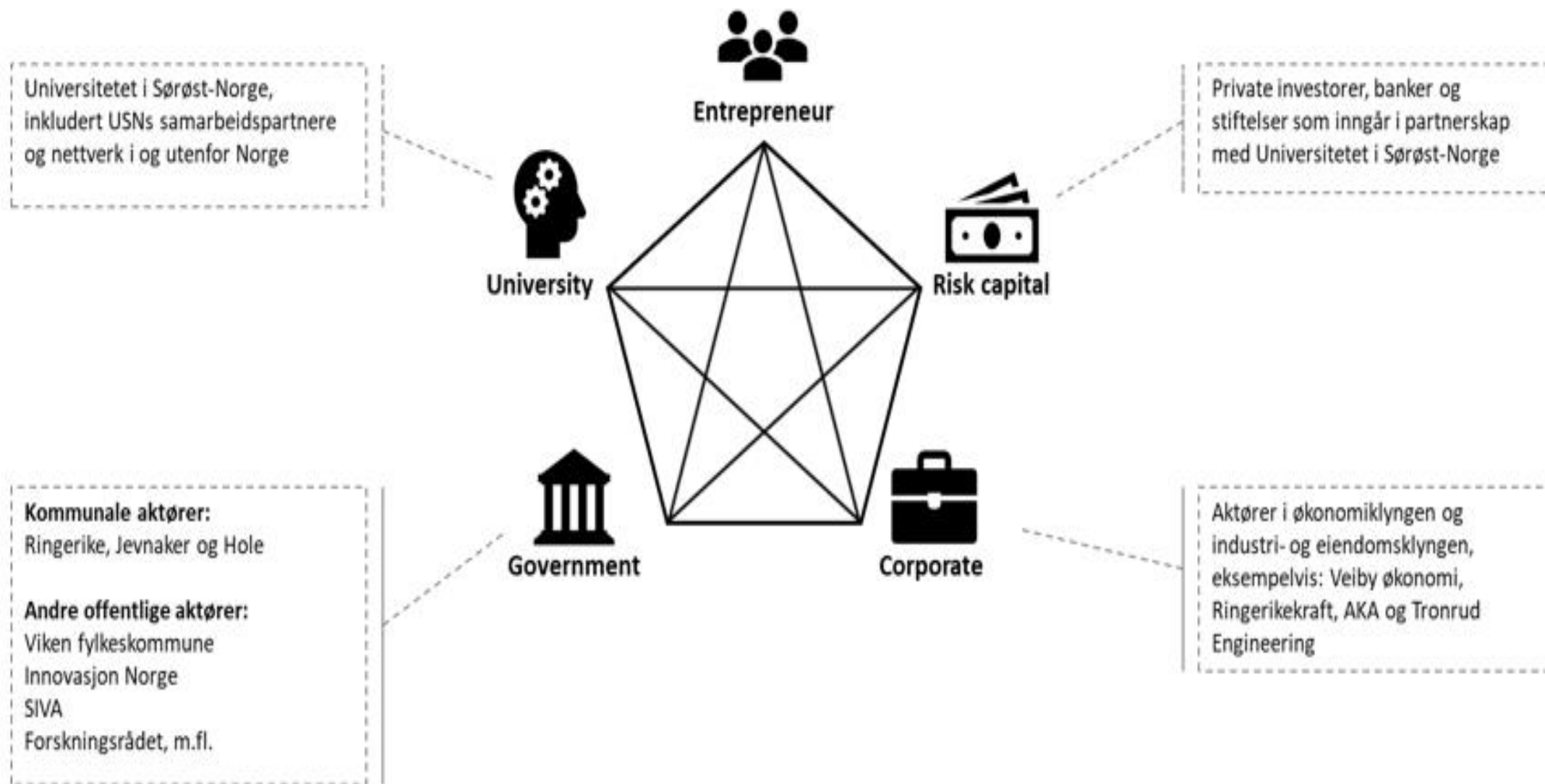


- **Utvidelse av eksisterende etablerte parker:**
 - **Teknologipark**
 - Eggemoen – aviation og teknologi
 - **Industripark**
 - Kihlemoen – sand, kraftkrevende industri, tung industri
 - Follummoen – Kraftkrevende industri/treforedling
 - Soknabruket – treforedlingsindustri
 - Hensmoen* – Industri, transport (Spenncon, Spenncon rail m.fler.)
 - **Næringspark**
 - Hensmoen* – industri, logistikk/transport, bil
 - Hvervenmoen – Kompetansearbeidsplasser, helse, regnskap, lett industri, handel
- **Nye parker**
 - **Tilknytning til ny E16**
 - Prestmoen (næringspark)
 - Styggedalen
- **Tilrettelegge for utvidelse av turist-/kulturnæringer**
 - Kistefos
 - Ny strandhage?
 - Hoteller etc.

**Hensmoen er en kombinasjonspark mellom næring og industri.*



Innovasjonssenter Ringerike (LUNA)



Ringerikspakka



Omdisponering av midler til Krisestab for næringslivet	1 000 000,-	Foreløpig lite brukt, rigget for rådgivningstjenester
Fortau - Sagaveien	1 300 000,-	Under bygging – utglidninger ordnes også
To nye tiltak – tilrettelegging for næringsliv: - Utbedring av Nordmoveien, Soknabruket - Vannledning og Høydebasseng - Eggemoen	15 000 000,-	Under bygging/anbud. Deler av Eggemoen i 2021
*Oppgradering Hønengata	3 500 000,-	Under bygging
**Etablering av kulvert i Grensegata, trafiksikkerhet og sikker skolevei	5 000 000,-	Eiendom kjøpt, gjennomføring i oktober
Rentefrie betalingsutsettelse, eiendomsskatt og andre avgifter	200 000,-	
Styrket vedlikehold – kommunale bygg	3 000 000,-	Blir gjennomført
Forsert utbygging – el-bil ladere	3 000 000,-	Kommunestyrebehandling i oktober
***Etablering av nytt næringsfond i samarbeid med flere aktører– bruk av kommunens eksisterende næringsfond	5 000 000,-	Sak til Formannskapet neste uke
Totalt	37 000 000,-	



- Økt arbeidsledighet og redusert økonomisk aktivitet
- Mål: Bidra til økt sysselsetting, aktivitet og verdiskaping basert på lokale utfordringer, behov og potensiale.
- Ringerike kommune er tildelt kr 1 500 000

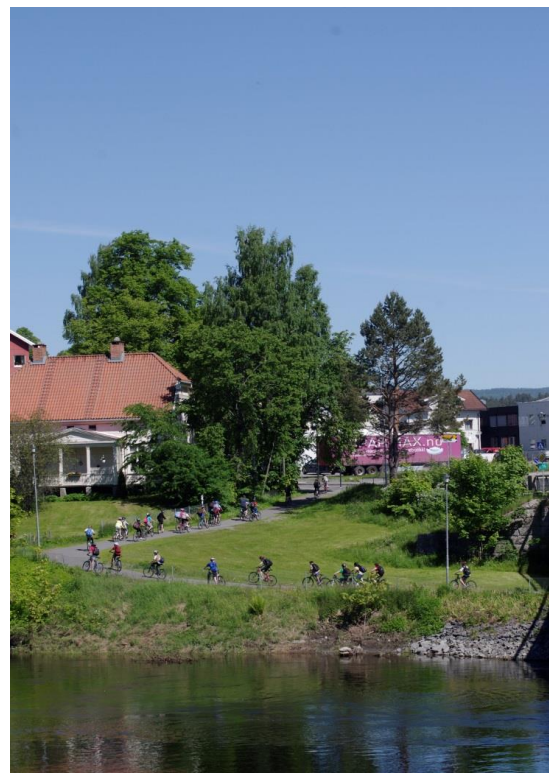




RINGERIKE
KOMMUNE

Andre aktuelle saker

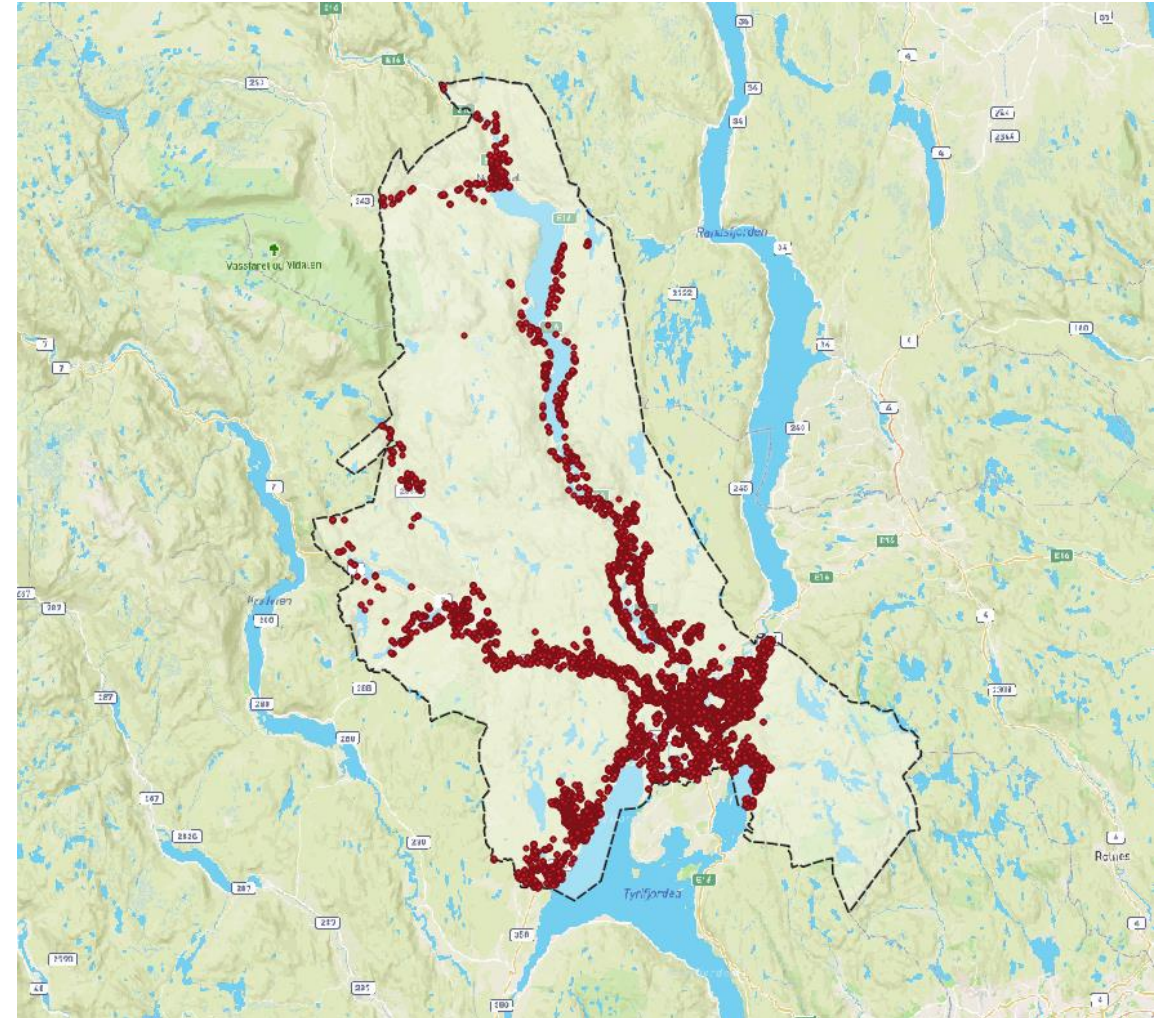
Byrom- og formingsveileder - politisk bestilling i etterkant av byplanvedtaket



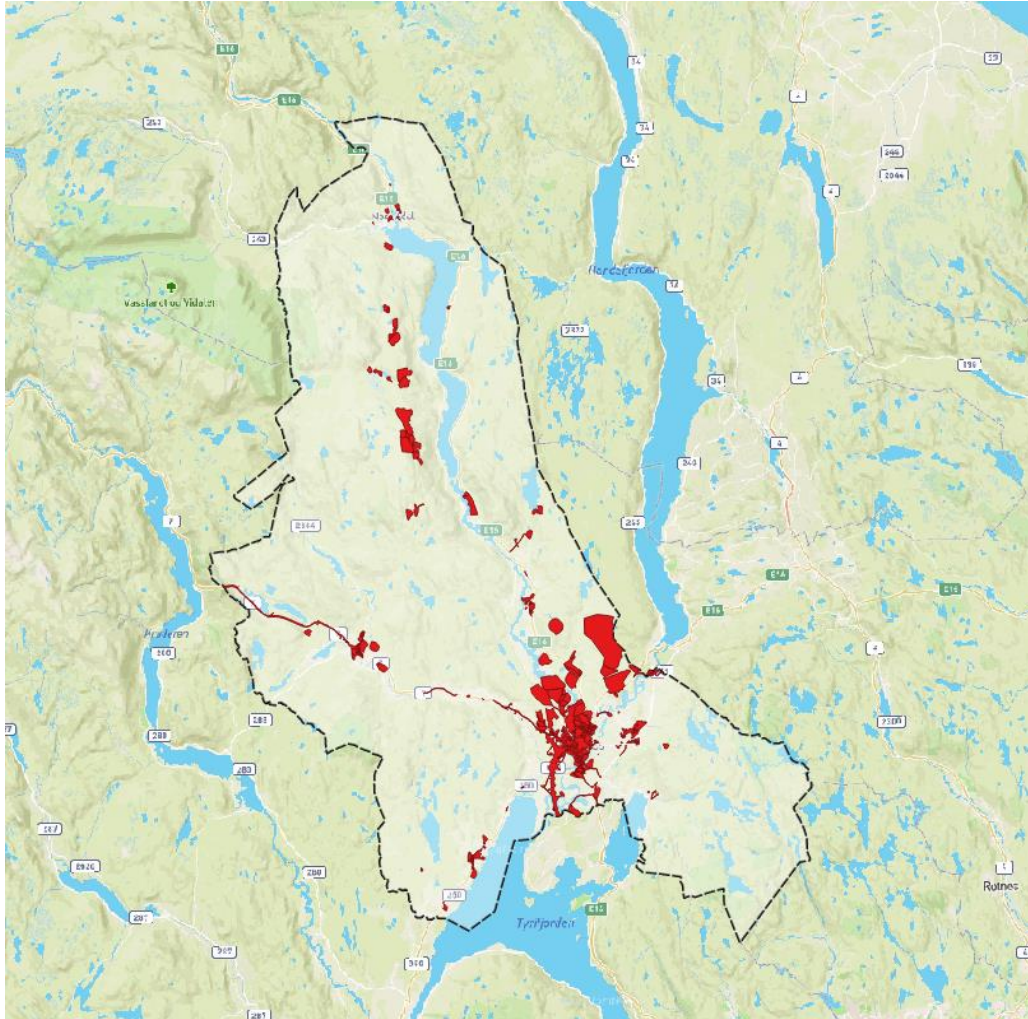
Bruk av befolkningsdata i demografiske analyser



- 30 590 innbyggere fordelt på alder og kjønn.
- Internt system med oppdaterte befolkningstall hvor man kan kjøre demografiske analyser på en enkel, rask og anonym måte.
- Nye tall i februar hvert år.



Kartlegging av fremtidens klima i eldre planer



- Gjennomgang av eldre planer med klimaperspektiv
- Kategorisering i lav, middels og høy faregrad
- Brukes som grunnlag til ny kommuneplan





Du er her: [Hjem](#) / Medvirkning

Innhold

Pågående
medvirkningsprosesser

Styrking av lokaldemokratiet

Medvirkning

Her har du mulighet å komme med dine meninger og bidra i lokalsamfunn.

Pågående medvirkningsprosesser

Her vil du til enhver tid ha oversikt over hvilke planer og prosjekter som er åpne for å komme med innspill og meninger til. Du vil kunne lese litt om prosjektet eller gå til planens/prosjektets webside for å lese mer, og du vil kunne se når det er frist for å komme med innspill utløper. I tillegg vil du ha oversikt over hvilke forskjellige måter du kan komme med innspill på.

Liste over pågående medvirkningsprosesser

Kartlegging av Friluftslivets Ferdelsårer (Frist 1. oktober)

Kartlegging av Gang- og sykkelvegnettverket (Kommer snart)

- Ny portal for å samle alle medvirkningsprosesser som foregår i kommunen.
- Høringer og medvirkningsprosesser generelt



- Ungt entreprenørskap (Uke 45)
- «Skattejakt»
- Sentrum, indre sentrumssone og ytre sentrumssone
- Kartteknisk produksjon og tekniske løsninger.
- Digitalt!!

**UNGT
ENTRE
PRENØR
SKAP**

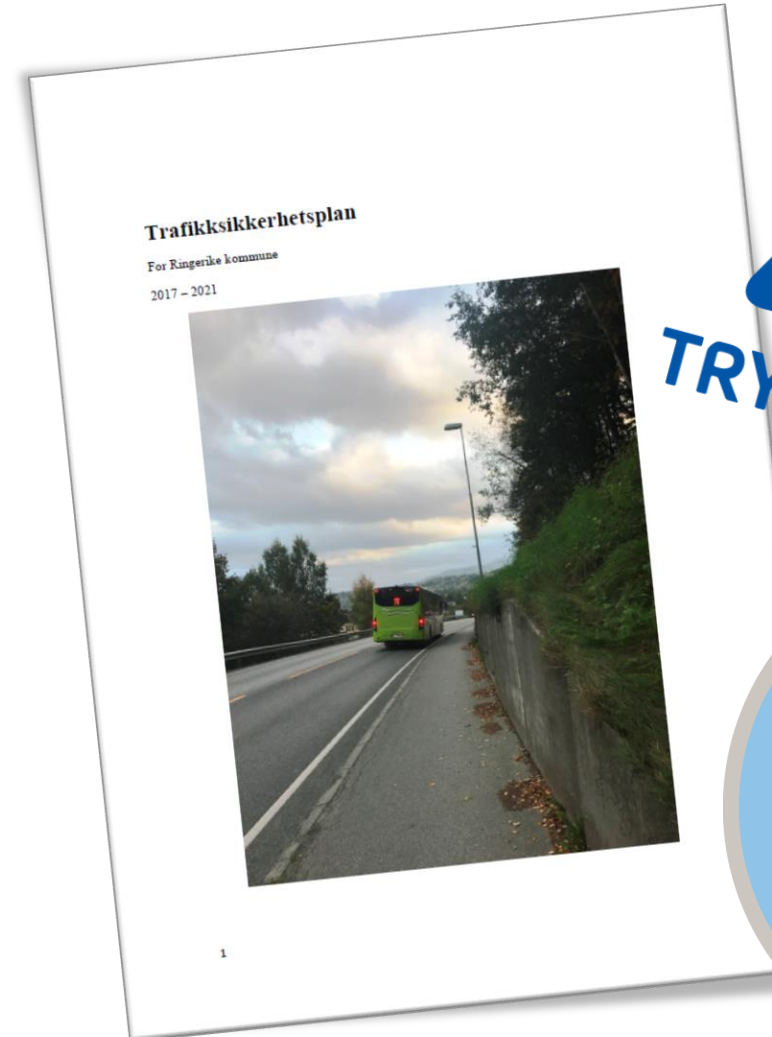


- Mørkgonga
 - Gjelet:
5 951 antall fra 23. apr. til 1. sep.
 - Skardveien:
9 116 antall fra 23. apr. til 1. sep.
- Hovsenga
 - 4 931 antall fra 13. mar. til 24. aug.
- St. Hanshaugen, Petersøya, Schjongslunden, Oppenåsen og Hovsmarka

Trafikksikkerhetsplan og Trafikksikker kommune



- Ny trafikksikkerhetsplan skal være ferdig innen utgangen av året
- Samarbeid på tvers av sektorene
- Skal bli trafikksikker kommune

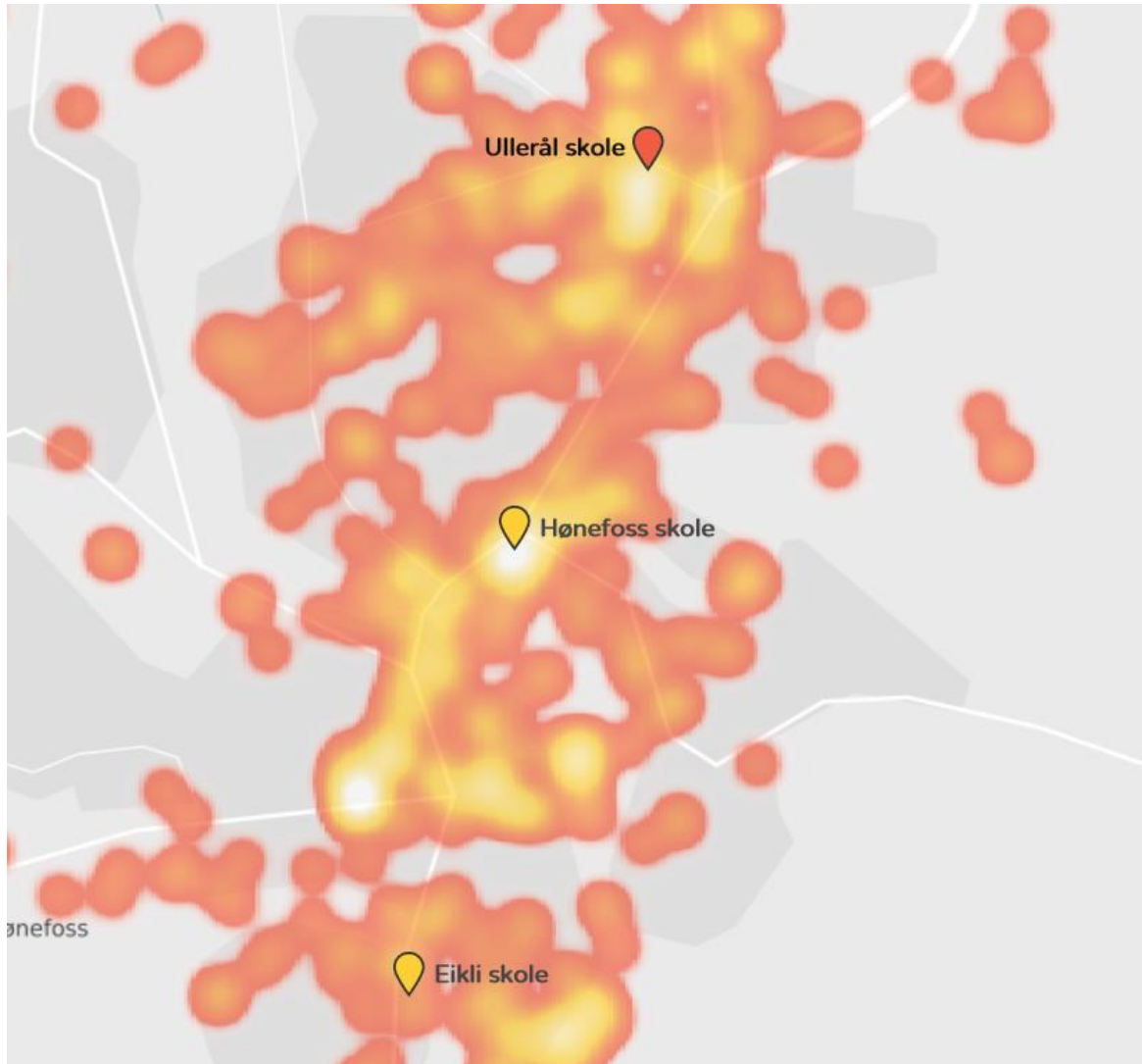


Sentrumsrute for sykkel – Fossveien og Søndre torg



- Rydde opp i blomsterbed, trær, kantstein og stolper
- Fossveien – Søndre Torg





- DOGA – digitalt verktøy
- Ullerål skole i 2016
- Eikli og Hønefoss i 2018
- Alle skolene ønskes gjennomført – legges inn i handlingsplaner



- Tverga – Ressurssenter for egenorganisert idrett og fysisk aktivitet
- Kulturdep. – Tilskudd til nyskapende aktivitetsarenaer 50% tilskudd inntil 4 mill.
- Søknadsfrist er 1. oktober.
- Ser på mulige arealer nå

Avslutning og takk!



RINGERIKE
nærmest det meste



RINGERIKE
KOMMUNE