



---

RINGERIKE  
KOMMUNE

## Arealstrategi og bærekraftig mobilitet

---

Formannskapet 15. desember 2020

# Status – endret framdrift i tråd med samfunnsdelen



Framdriftsplan	2020												2021					
	Feb	Mar	Apr	Mai	Jun	Jul	Aug	Sep	Okt	Nov	Des	Jan	Feb	Mar	April	Mai	Juni	
Vedtak om oppstart og planprogram på høring og offentlig ettersyn	12.																	
Varsel om oppstart og høring og offentlig ettersyn av planprogram (6 uker)		28.																
Fastsette planprogram																		
Utrednings- og medvirkningsfase																		
Utarbeide planforslag																		
Politisk 1. gangsbehandling																		
Høring og offentlig ettersyn (6 uker)																		
Merknadsbehandling, ev. endringer av planforslag																		
Politisk sluttbehandling - vedtak av plan																		

Prinsippvedtak



# Prinsippvedtak i januar – hvorfor det?



Kriterier/vilkår for innspill til arealdelen

Arealstrategien som en del av samfunnsdelen - VEDTAK

Prinsippvedtak om senterstruktur og utbyggingsmønster – Politisk STYRING

Dialog og digitale medvirkningsprosesser





- FNs bærekraftsmål nasjonalt og lokale fokusområder
- Nasjonale og regionale føringer
- Plan- og bygningsloven

Arealstrategien skal være:

Faglig

Forutsigbar

Folkelig

Hva er de mest presserende/viktigste utfordringene de neste fire årene?

## Utgangspunkt i gjeldende arealstrategi (2015)

### Regional plan for areal og transport i Buskerud 2019-2021

(Gjelder frem til ny ATP-plan for Viken)

HOVEDMÅL			
Et sterkt og bærekraftig Buskerud med			
<ul style="list-style-type: none"><li>• Byer og tettsteder med gode levekår</li><li>• Reduserte klimagassutslipp</li><li>• Mindre transportbehov</li></ul>			
INNSATSOMRÅDER MED DELMÅL			
<b>By- og stedsutvikling</b> Attraktive, levende, miljøvennlige og kompakte byer og tettsteder der mennesker trives	<b>Arealbruk</b> Arealbruk som reduserer transportbehovet og styrker byer og tettsteder	<b>Transport</b> Et trafiksikkert, effektivt og miljøvennlig transportsystem.  I byområdene skal veksten i persontransport tas med gange, sykkel og kollektiv	<b>Arealvern</b> Areal-, natur- og kulturressurser forvaltes i et langsiktig bærekraftig perspektiv



- Kollektivdekning er en sentral komponent i samordnet areal- og transportutvikling for redusert bilbruk
- Bebyggelse og bystruktur er viktig for å få det til



## Handlingsprogram for samferdsel 2018 – 2021

Disse tre fokusområder og strategier står definert i planen:

### BY

Betjenes av et bytilbud. Kjenne-tegnes av et kollektivnett som er lett å orientere seg i og har høy frekvens på tilbudet på bekostning av flatedekningen.

### PENGLINGSKORRIDORER

Betjenes av et Regiontilbud. Ordinære busslinjer med times-frekvens skal tilbys der det er til-strekkelig befolkningstetthet, eller andre trafikkskapende aktiviteter. Miljøeffekt og tilskuddsbehov er kriterier som også skal vurderes i forhold til et grunntilbud. Det er også fokus på å bygge opp under jernbanens hovedknutepunkt.

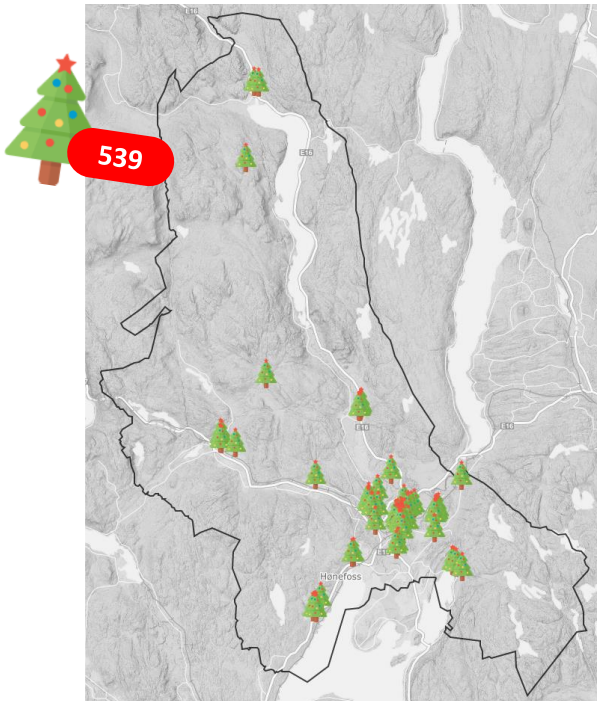
### DISTRIKT

Betjenes av et minimumstilbud. Kjenne-tegnes av åpne skoleruter, supplert av bestillingslinjer for formål som ikke kan tilpasses skolerutene.



## Hva representerer juletreet

- Sentrum – fysisk møteplass for alle uavhengig av alder, kjønn og levekår
- Representerer tilhørighet – en dimensjon ved sosial bærekraft



## Generell innbyggermedvirkning

– Hva er viktig for deg?

Koblet i samarbeid med ulike prosjekter

- Leve hele livet – prosjekt for de over 65
- Struktur i helse og omsorg
- Ungt entreprenørskap (alle 5-klasser i kommunen) - Mitt lokalsamfunn
- Formingsveileder
- Aktiviteter på Petersøya

## Bred politisk medvirkning

(Formannskapetets strategidager og verksted i kommunestyret)

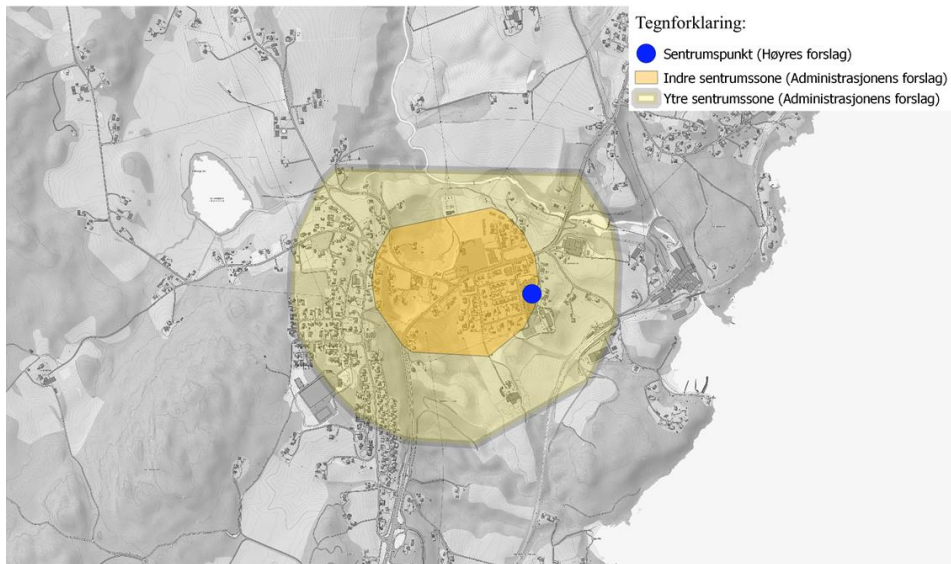


# Avgrensning av sentrumssoner

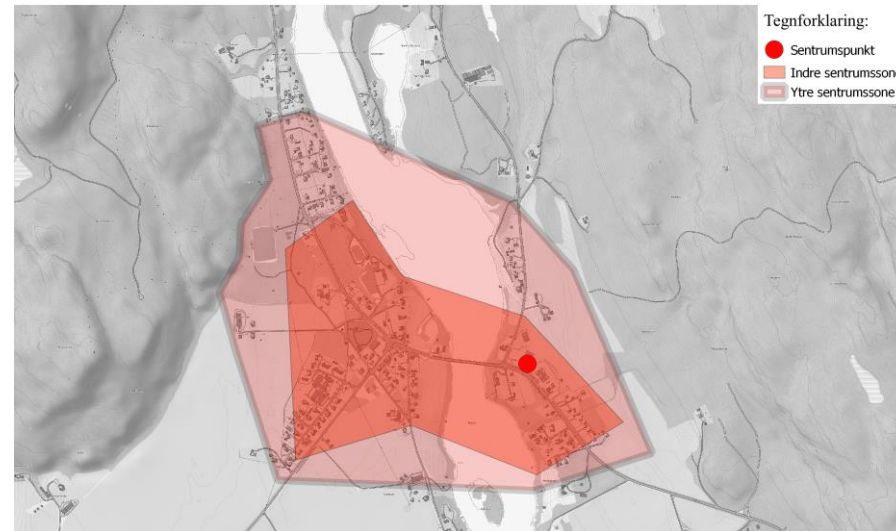


Av de politiske partiene har AP, H og SP respondert på sentrum og indre- og ytre sentrumssone

Tyristrand (Høyres forslag)



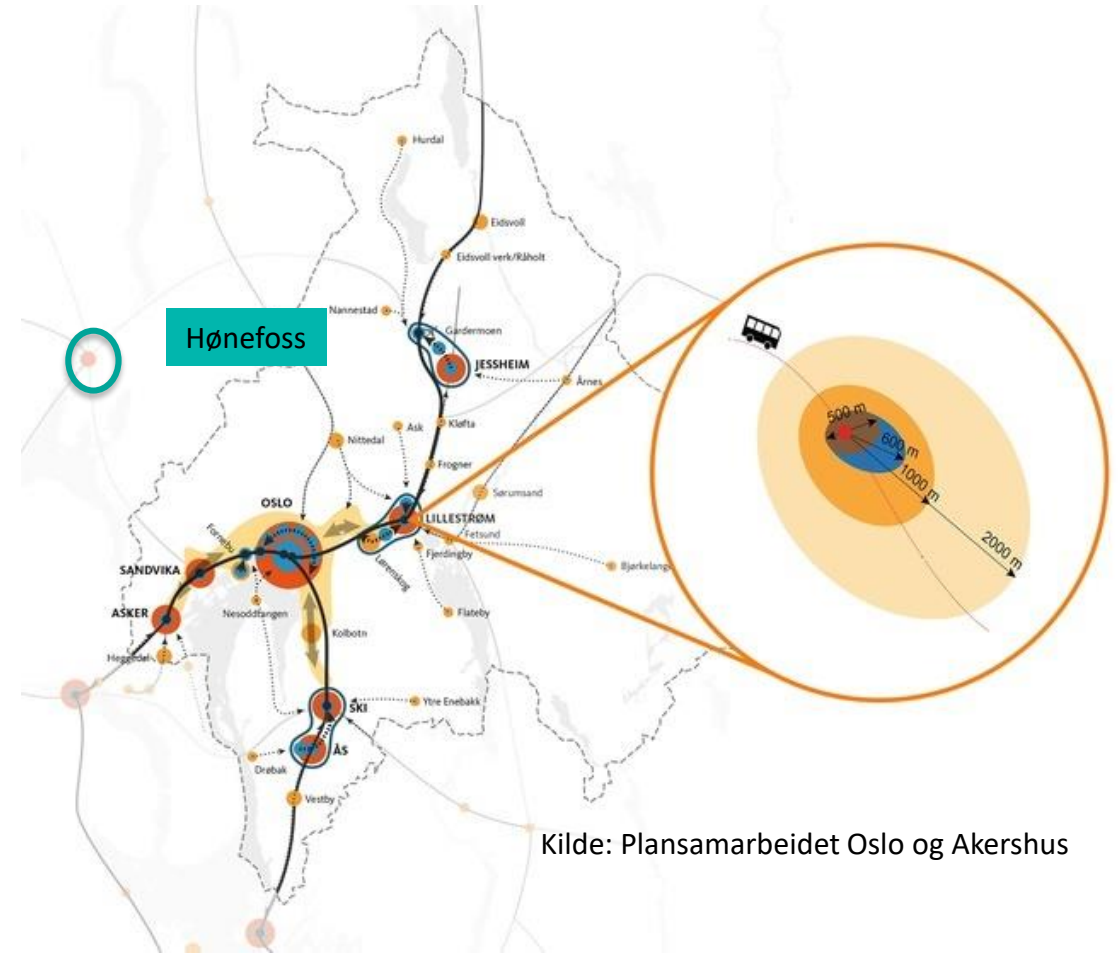
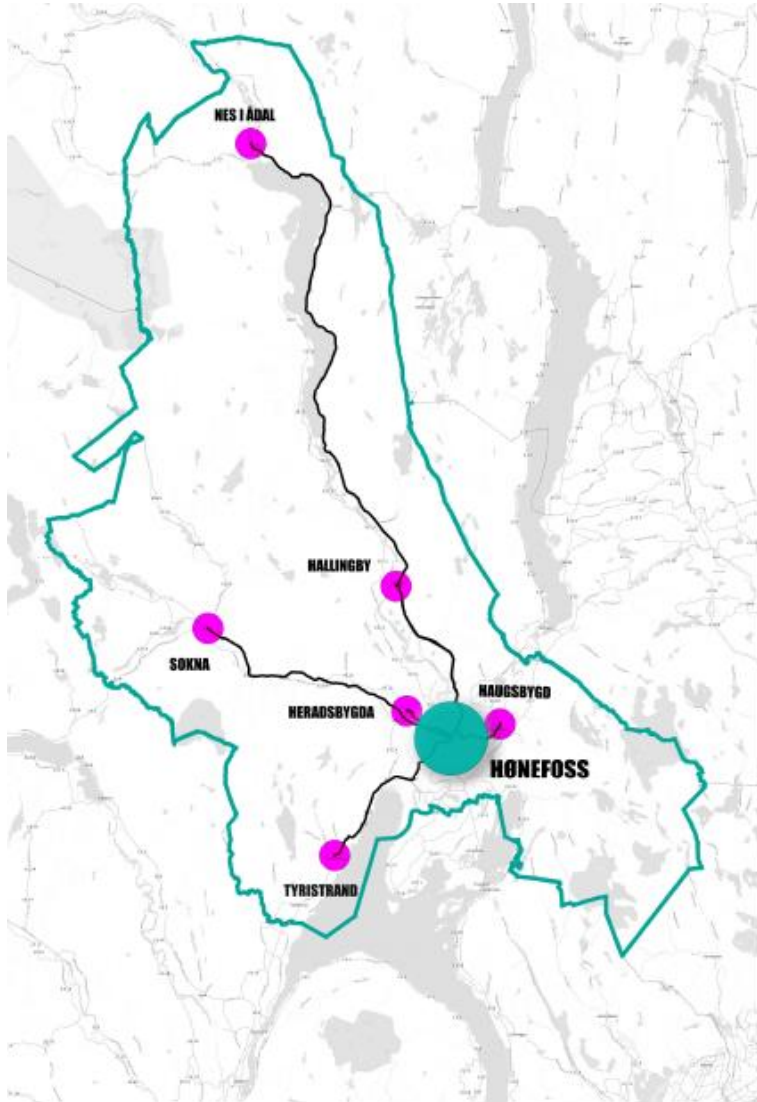
Nes i Ådal (Arbeiderpartiets forslag)



Sokna (Senterpartiets forslag)



# Flerkjernet utvikling - gjensidig avhengighet mellom by, tettsted og bygder

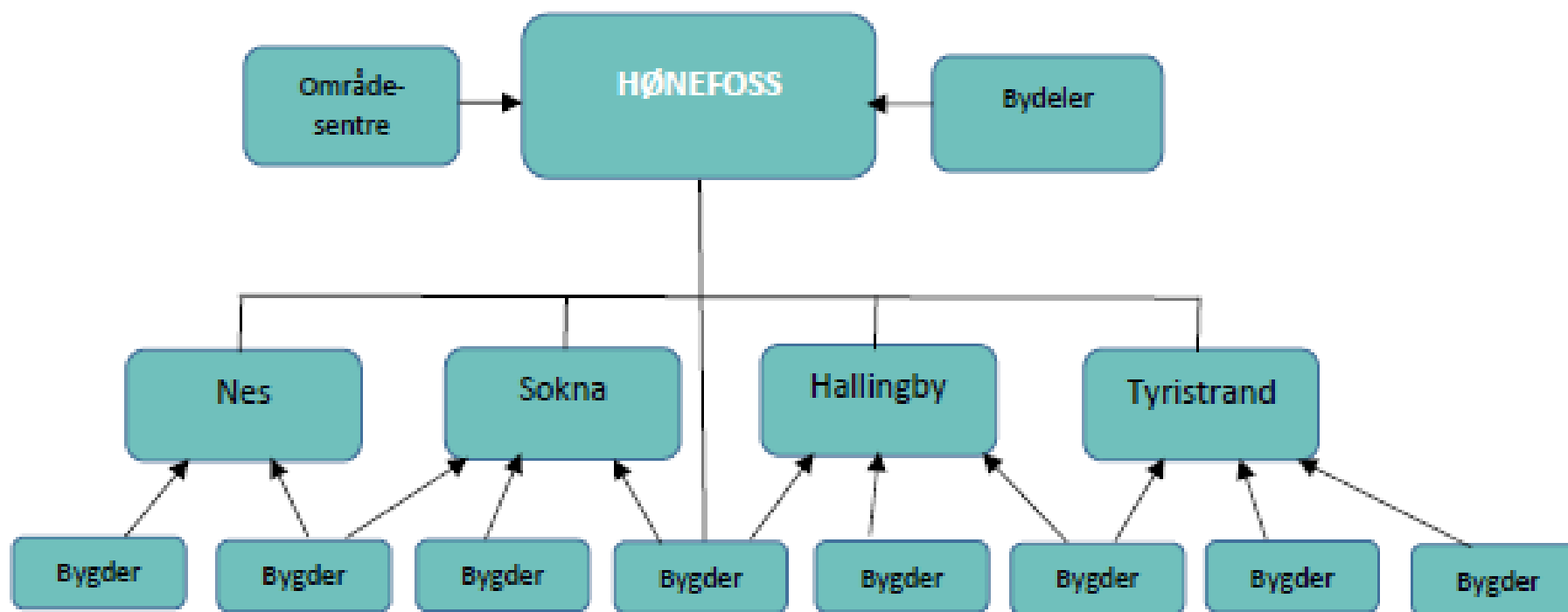


Kilde: Plansamarbeidet Oslo og Akershus





# Stedskategorier = rammeverk/premissgiver for arealstrategien



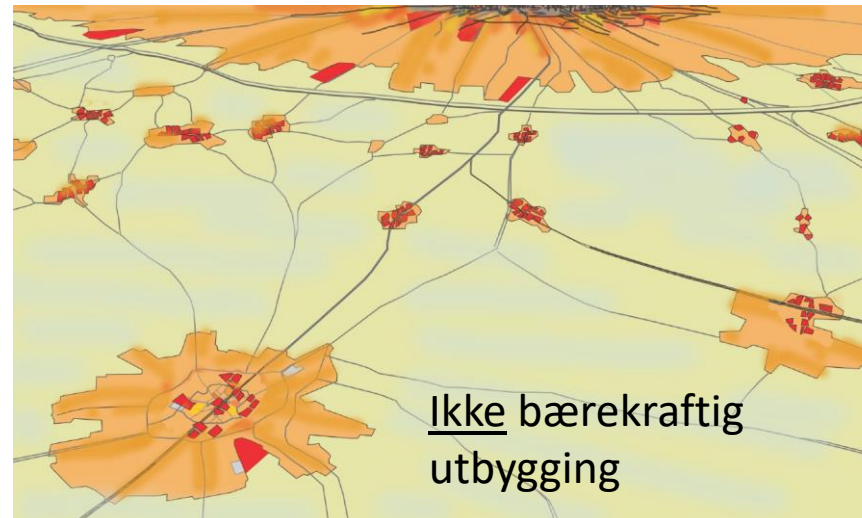
# Tettstedskriterier - ikke uttømmende



Kriterier	Kommentarer
En viss befolknings- og bosettingstetthet	Sentrumssone
Skole/barnehage	Offentlig skole/barnehage. Private skoler/barnhager kan legges ned uten politisk vedtak
Nærsenter, samlokalisering	Et tilstrekkelig handels- og servicetilbud til daglige gjøremål – mindre transport
Nær daglige målpunkt	Skole, barnehage, arbeidsplasser, «handle på farten» - mindre transport
Handels og servicetilbud og butikkstørrelse	Nødvendig dagligvareutvalg for å unngå transport , frisør, servering – mulighetene for å gå og sykle til butikken
Kollektivtilbud	Kollektivakse mellom tettstedene
Kultur- og idrettstilbud	Religiøst samlingssted, bibliotek, forsamlingslokale, idrettsarena,
Arbeidsplasser	Industri, service, kontor, handel
Helsetjenester	Fastlegekontor, helsestasjon, omsorgsbolig +, tannlege
Annet	Offentlig VA, gang- sykkelvei, brannstasjon, bredbåndfiber, bensinstasjon

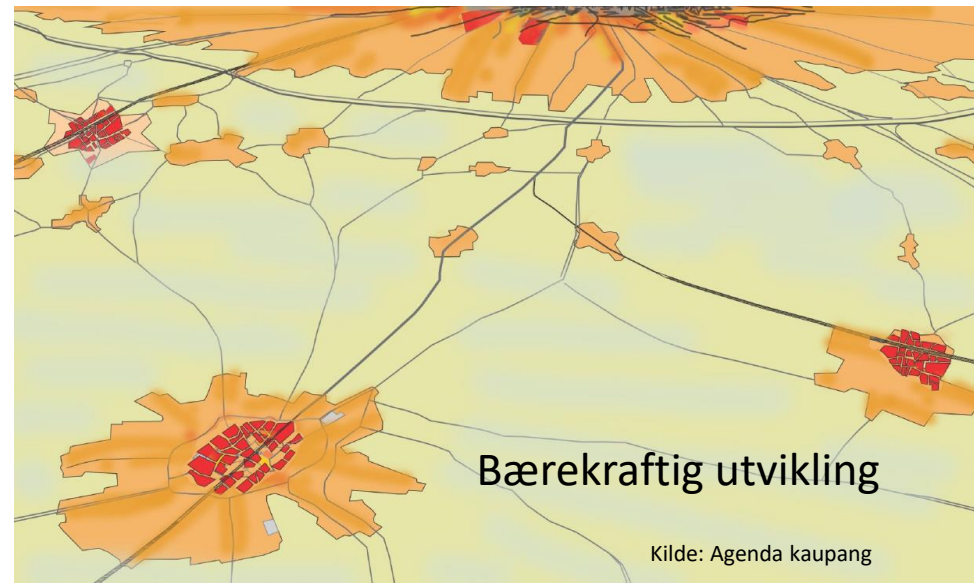
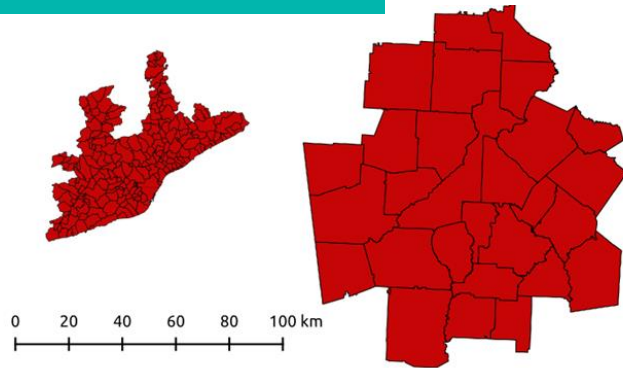


# Prinsipper for kommunens utbyggingsmønster



- Omfang og lokalisering av virksomheter, boliger og tjenester
- Transportomfang
- Forbruk av dyrka mark
- Hensyn til natur, kultur og friluftsliv
- Hensyn til flom og skred
- Kommuneøkonomi

## Effektiv arealbruk



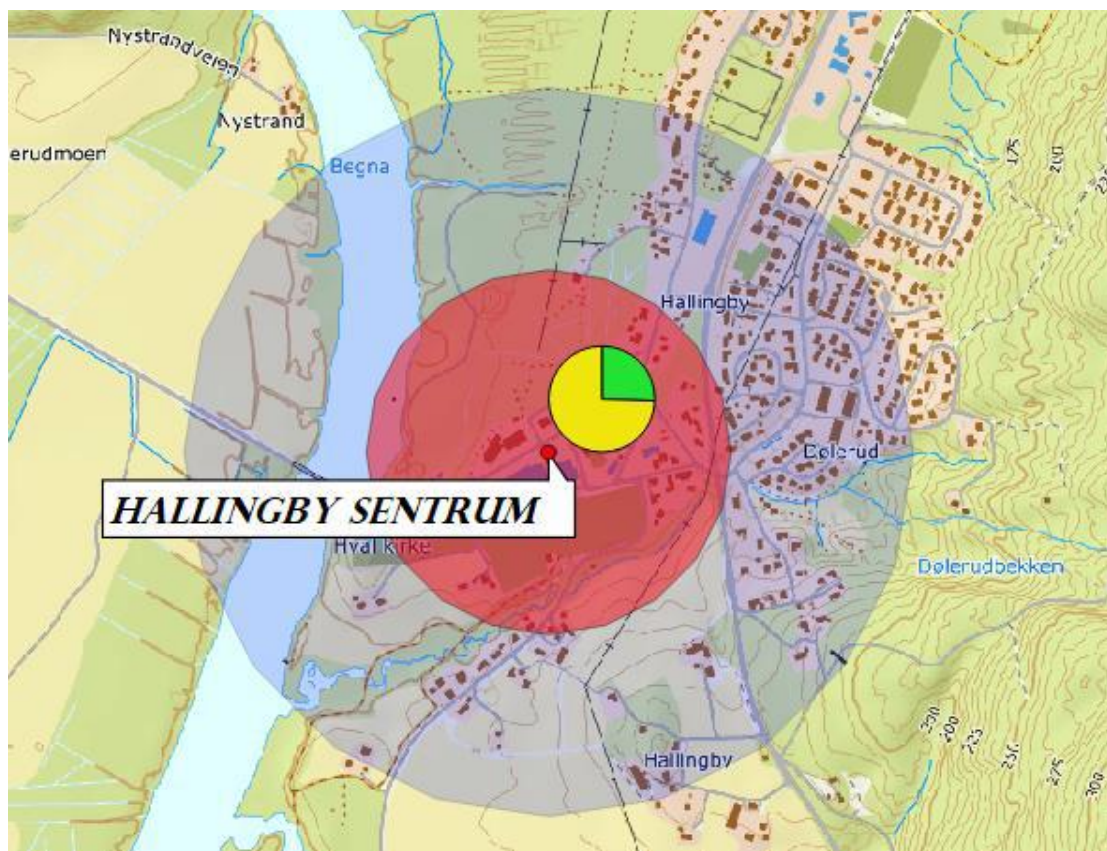
Fortetting og transformasjon kanaliseres til områder som kan betjenes med kollektiv, sykkel og gange



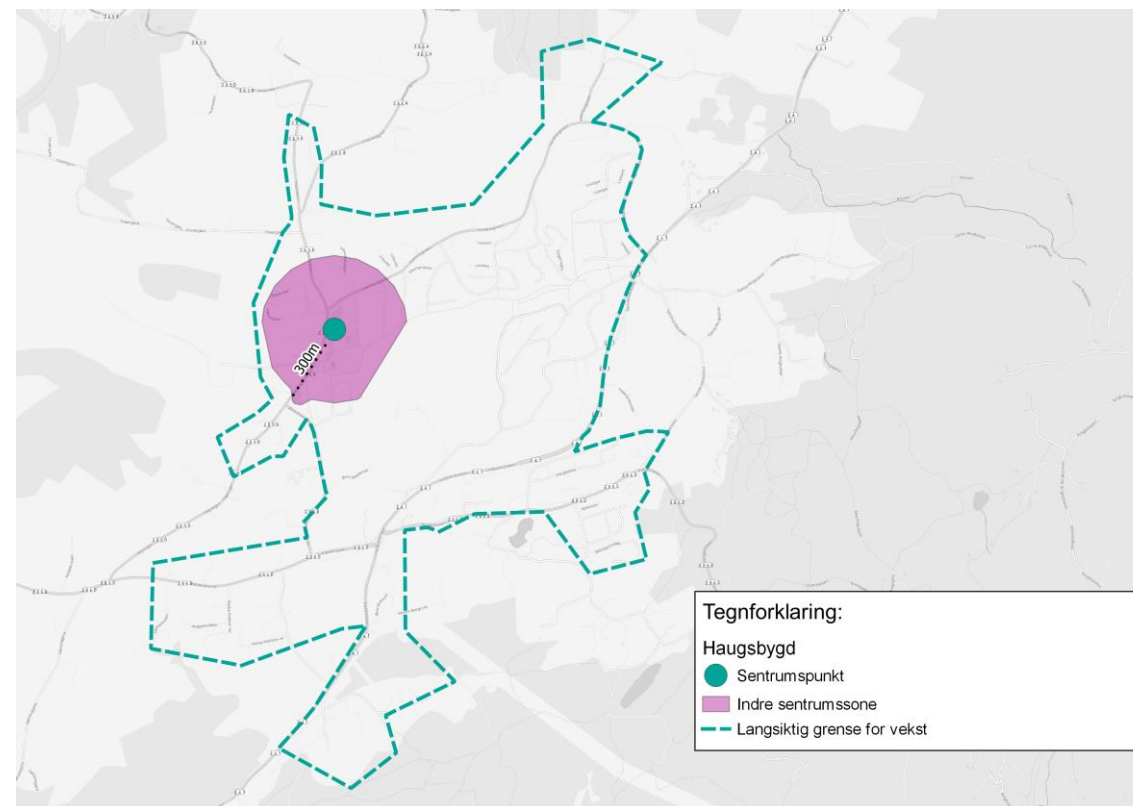
# Prinsipp for by- og tettstedsavgrensing = operasjonalisering av bærekraftsmålene



Grønn: Bebygd areal  
Gul: Ubebygd areal

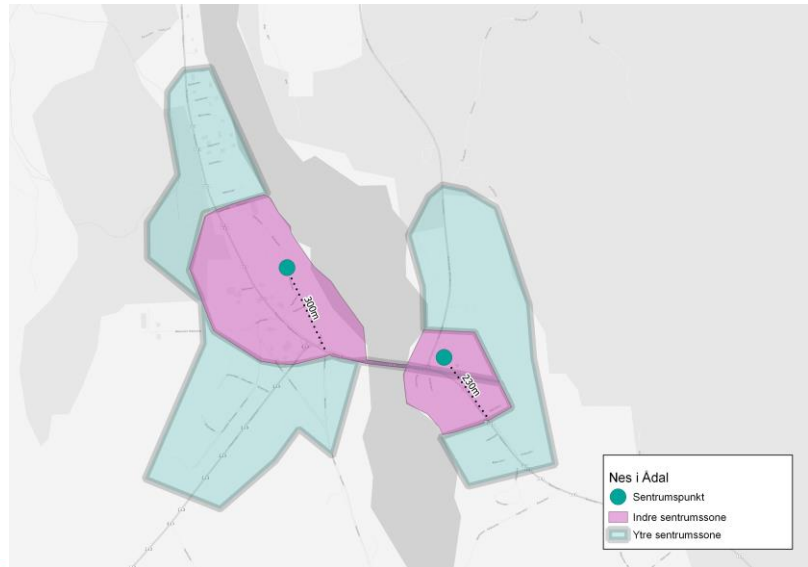
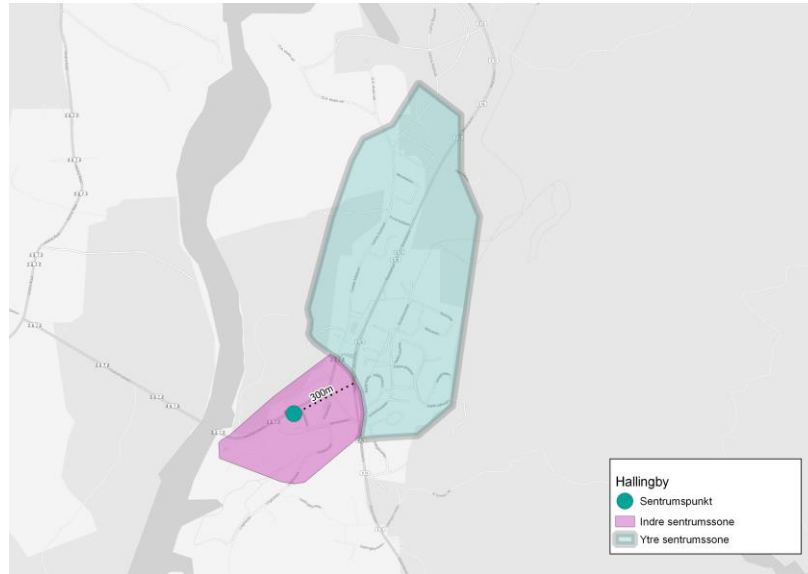


- Definere sentrumssoner i Hønefoss og tettstedene
- Definere ytre langsiktig avgrensning for vekst





# Prinsipp – Avgrensning av indre- og ytre sentrumssone



## Eksempel

### Alternativ A - SSB

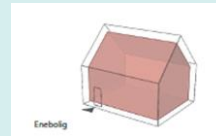
#### 700 nye innbyggere

- 0-2 år 20
- 3-5 år 20 1 barnehage
- 6-12 år 50 2 grunnskoleklasser
- 13-15 år 20 1 ungdomsskoleklasse
- 15-19 år 20 1 vgs klasse
- 19-35 år 100 25 lærlingeplasser
- 36-65 år 240 235 arbeidsplasser
- 66-100 år 170

En økning på 700 innbyggere

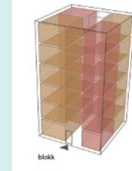
+180

Eneboliger



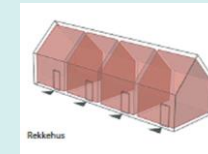
+ 100

Leiligheter



+ 40

rekkehusleiligheter

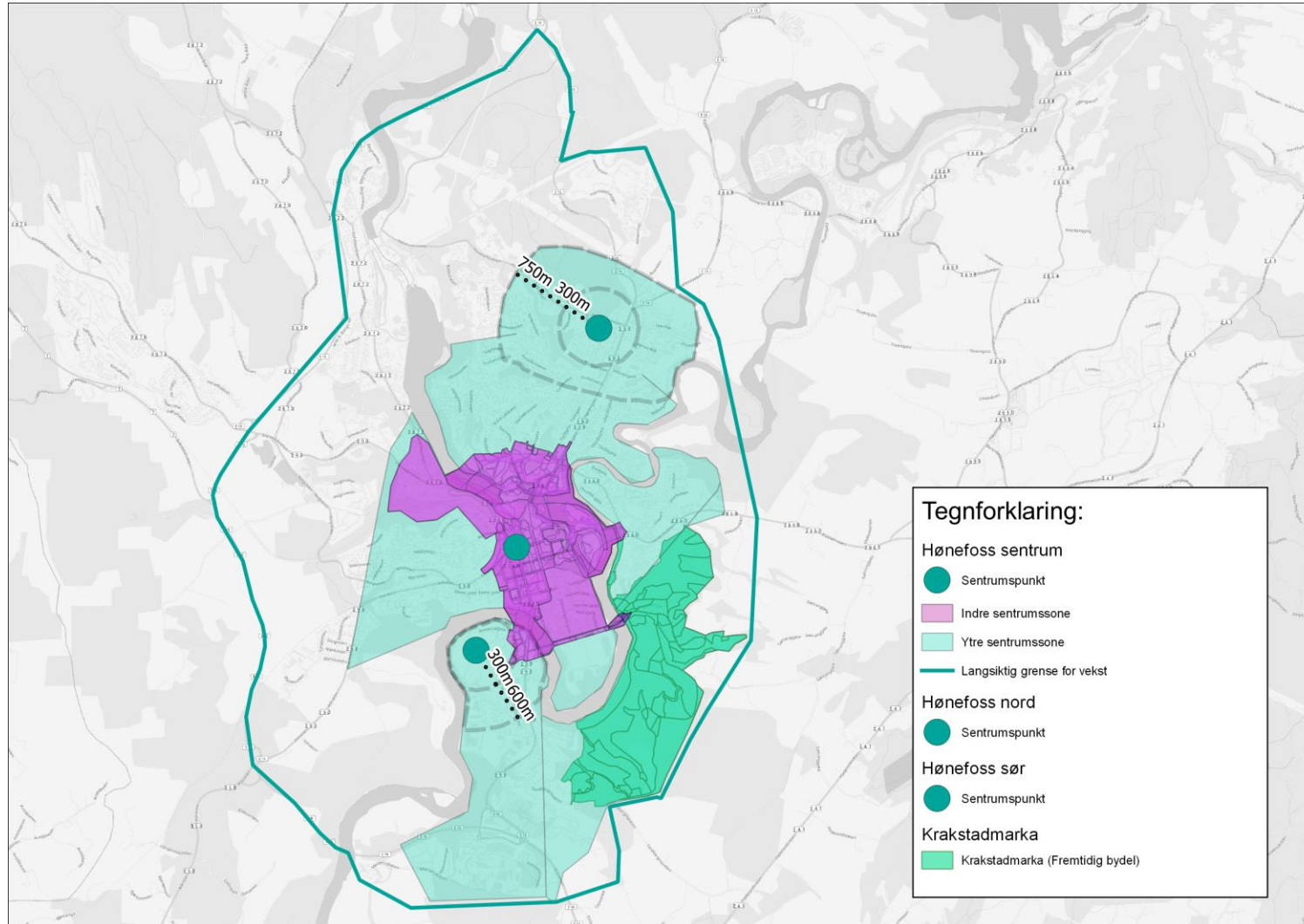


Totalt: 320 nye boliger





# Hønefoss – langsiktig grense for vekst



Styrt boligutvikling basert på befolkningsvekt:

- Når må vi begynne å tenke på ny sentrumsskole?
- I byplanen er Hønefoss skole/tomt avsatt til ny sentrumsskole



# Prinsipper – utkast



1. Ringerike kommune har en tydelig senterstruktur med følgende hierarki: Regionhovedstad Hønefoss med bydeler og områdesentre, tettstedene Nes, Sokna, Hallingby og Tyrstrand, og bygder.
2. Ny boligbebyggelse skal primært lokaliseres innenfor sentrumssonene med
  - a) 70% av veksten innenfor Hønefoss by inkludert bydelene Hønefoss nord, Hønefoss sør og Krakstadmarka
  - b) 30% fordelt på tettstedene Hallingby, Sokna, Nes og Tyrstrand, samt områdesentrene Haugsbygd og Heradsbygda
3. Hønefoss og tettstedene har en avgrensing med en indre og ytre sentrumssone, som ivaretar natur og dyrket mark. Områdesentrene Haugsbygd og Heradsbygda har en sentrumssone og en ytre grense for boligutvikling.
4. Hønefoss og tettstedene skal som hovedprinsipp utvikles innenfra og ut. Fortetting og transformasjon skjer i de mest sentrale områdene først og allerede utbygde områder skal vurderes før det åpnes opp for nye områder.
5. Innenfor indre sentrumssone skal det primært legges til rette for høy arealeffektivitet (blokkbebyggelse), og lavere arealeffektivitet innenfor ytre sentrumssone (rekkehus, eneboliger). Det skal være en variasjon i boligtyper og boformer innenfor sentrumssonene
6. Nye kontorarbeidsplasser skal fortrinnsvis etableres i indre sentrumssone i Hønefoss og tettstedene





7. I kommuneplanens arealdel skal det vurderes å ta i bruk formålet LNF spredt boligbebyggelse for avgrensede områder.

Følgende kriterier/vilkår legges til grunn for om et område er aktuelt for videre utredning for LNF spredt boligbebyggelse:

- a) Avstand til offentlig vei, kollektivtransport og sentrumsfunksjoner (skole, barnehage m.m.)
- b) Hensynet til samfunnssikkerhet (steinsprang, skred og flom) må ivaretas
- c) Hensynet til friluftsområder, 100-metersbeltet langs vann og vassdrag, verneområder, naturtyper, landskap og kulturmiljø må ivaretas
- d) Hensynet til landbruksvirksomhet og nedbygging av dyrka eller dyrkbar jord må ivaretas
- e) Det skal fastsettes totalt antall nye enheter og avstand imellom dem innefor områder som inngår i LNF spredt