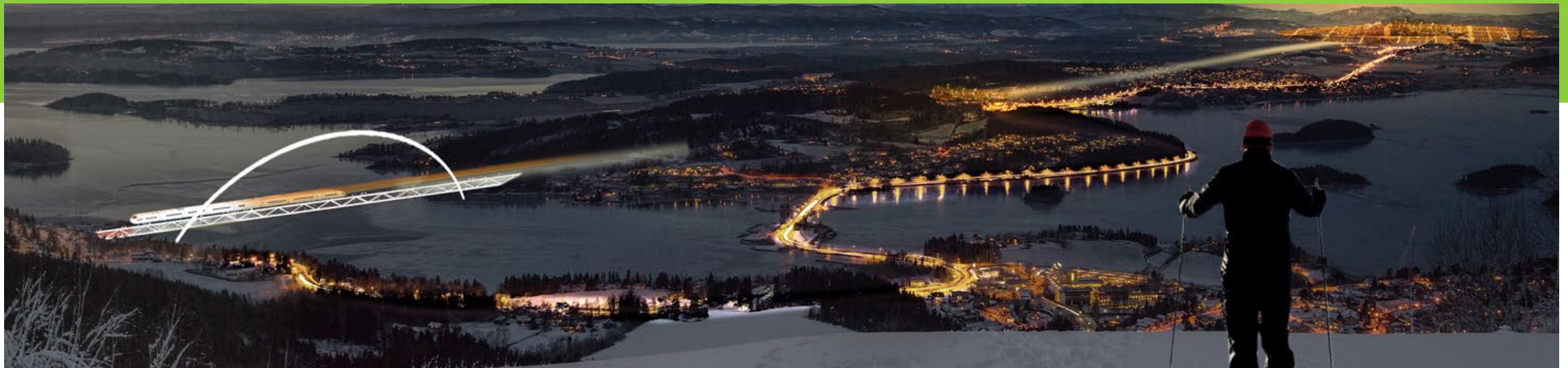


Regionhovedstaden Hønefoss

Hvervenmoen Næringspark

Formannskapet, strategi og plan 13. februar 2019



Ringerike kommune sitt mål:



«Hønefoss skal være attraktiv som bosted, handelsby og regionhovedstad»



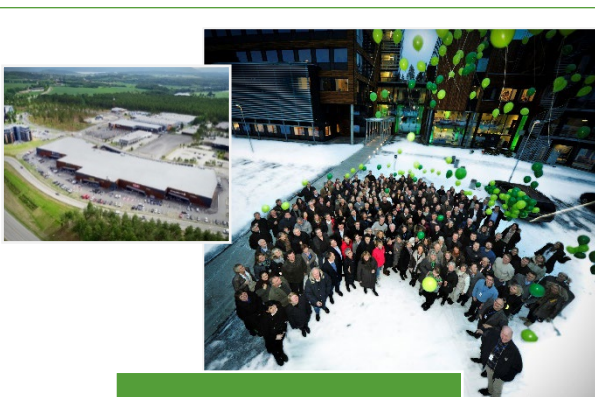
Utviklingsprosjekter – Hønefoss



Hønefoss Arena og AKA Arena



Eikli



Hvervenmoen



Hvervenmoen Næringspark

2008/2012



HM 49

Mer enn 20 firmaer i ulike
bransjer

9.900 kvm

2016



HM 2 Handelseiendom

Europris - Julia - Biltema -
Rusta - Power

12.500 kvm

2016

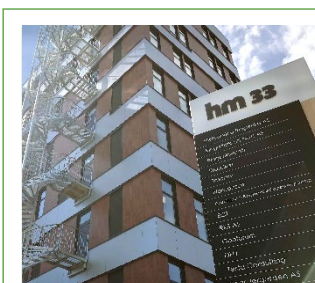


Hvervenmoenveien 15

Obs! Bygg

6.500 kvm

2018



HM 33 Kontoreiendom

Ringeriks-Kraft m.fl.

9.200 kvm

2019



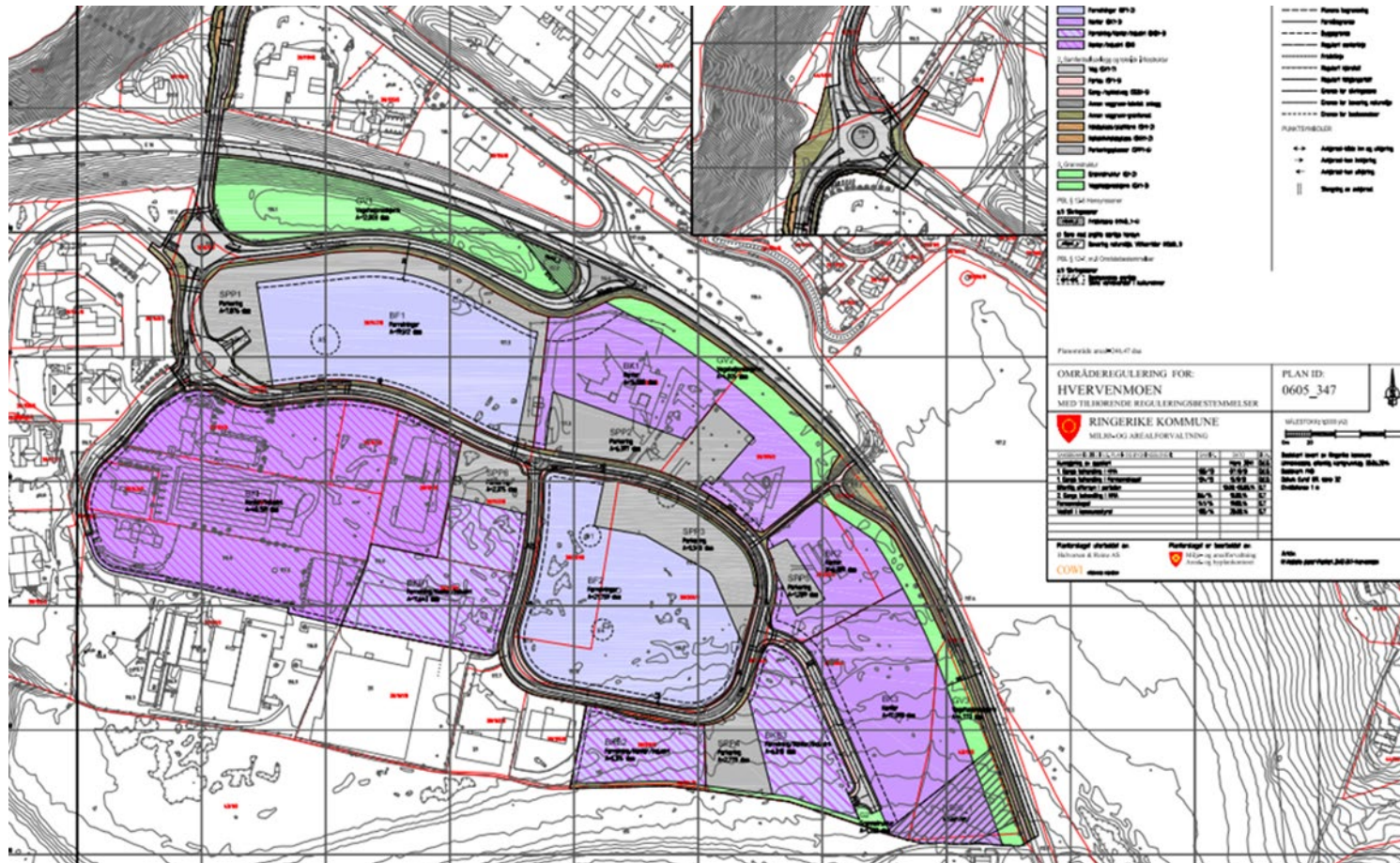
Hvervenmoen Næringspark

Storhandel trinn 2

12.000 kvm



Områderegulering for Hvervenmoen



- Vedtatt av kommunestyret i Ringerike kommune 28. april 2014.
- Grundig planprosess hvor forholdet mellom handel i og utenfor bykjernen ble vurdert.
- Førende for de etableringer som skjer på Hvervenmoen, og en plan AKA har forholdt seg til. Alle etableringer er innenfor planformålet.



Handelsområder er definert i planen



Siste regulerte
handelstomt under
utbygging nå.



En etablering av XXL vil kunne

- ✓ Sikre et ytterligere volum av tilreisende kunder til regionen
- ✓ Bidra til å hindre handelslekkasje
- ✓ Sette Ringerike mer på «handelskartet»
- ✓ Imøtekomme handelstrenden

Etableringen:

- ✓ Skjer i tråd med vedtatt reguleringsplan
- ✓ På et området definert til storhandel/areal- og plasskrevende handel
- ✓ Utgjør ingen konkurranse med etablering innenfor bykjernen, idet konseptet XXL ikke etablerer seg innenfor bykjernen

Avgjørende for XXLs etablering

- ✓ Kundegrunnelaget i tilleggende regioner/områder
 - ✓ Mulighet til å nå dagens gjennomgangstrafikk
 - ✓ Parkering, logistikk, varetransport og lager
 - ✓ Plass til konseptet XXL
-
- ✓ Etablering innenfor bykjernen i Hønefoss er ikke aktuelt
 - ✓ Etablert med 37 butikker i Norge i dag. Kun Oslo og Sandvika hvor XXL er etablert innenfor bykjernen

Uttalelse fra XXL

«....

I vurderingen av en mulig etablering på Ringerike legger XXL vesentlig vekt på mulighet til å nå dagens gjennomgangstrafikk fra E16 og kundemarkedet i tilhørende regioner/områder, dette i tillegg til lokalbefolkningen i Ringeriksregionen.

XXL er kjent med Ringeriksregionen. Bakgrunnen for vår beslutning om en etablering på Hvervenmoen har vært å kunne nå hele opptaksområdet vi mener ligger til grunn, og de fysiske kravene vi har knyttet til konsept, p-plass, logistikk og transport m.m. for å sikre en vellykket etablering.

Hvervenmoen dekker alle krav XXL har til en etablering i området.»

Til Hovedutvalget for miljø- og arealforvaltning i Ringerike kommune v/leder

UTTALELSE

I forbindelse med en mulig etablering av XXL på Hvervenmoen i Hønefoss, er XXL kjent med at saken skal opp til politisk behandling. I den forbindelse ønsker vi å gi følgende uttalelse:

I vurderingen av en mulig etablering på Ringerike legger XXL vesentlig vekt på mulighet til å nå dagens gjennomgangstrafikk fra E16 og kundemarkedet i tilhørende regioner/områder, dette i tillegg til lokalbefolkningen i Ringeriksregionen.

XXL er kjent med Ringeriksregionen. Bakgrunn for vår beslutning om en etablering på Hvervenmoen har vært å kunne nå hele opptaksområdet vi mener ligger til grunn, og de fysiske kravene vi har knyttet til konsept, p-plass, logistikk og transport m.m. for å sikre en vellykket etablering.

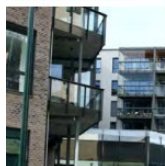
Hvervenmoen dekker alle krav XXL har til en etablering i området.

Mvh



Aleksander Stijelja
European Property Director
XXL ASA

Utfordringer



- Vi må ha en kommune som satser på byutvikling.
 - Vi må legge til rette for vekst -> gjøre det attraktivt for privatpersoner og bedrifter å etablere seg her (næringsvennlig kommune og gårdeiere som legger til rette).
 - Vi må få på plass et godt kollektiv- og gang/sykkeltilbud.
 - Vi må klare å planlegge byen i tråd med de store endringene i samfunnet og samtidig bevare byens sjel.
 - Vi må innse at netthandel er kommet for å bli og bare vil fortsette å øke, samt at satellittsentre vokser frem på
- Hvervenmoen og Eikli -> ha fokus på hvilke naturlige fortrinn sentrum har som kan gjøre at man vinner frem til tross for tøff konkurranse.
- Vi må legge til rette for parkering i og rundt sentrum for å ivareta sentrums handelsstyrke (gjøre det lett å bruke sentrum).
 - Vi må få sentrumsbutikkene til å samarbeide om åpningstider slik at det er forutsigbart for kunder.
 - Vi må lage et godt veisystem gjennom byen og redusere kø.
 - Vi må sørge for at flere bor og jobber i sentrum.

«Det er for glissent slik det er i dag. Man burde samle tilbudene mer. Man vil jo ha det lunt og koselig hvis man skal møte folk.»

FOKUSGRUPPEDELTAKER



«Ser for meg torget som et sted for god mat og drikke, med uteservering og boltreplass for barn. Masse liv. Handel kan være i sidegatene.»

FOKUSGRUPPEDELTAKER

Muligheter

Samarbeid



Å arbeide sammen er suksess

