

PBL § 11-7 AREALFORMÅL

- 1. BEBYGGELSE OG ANLEGG**
- | Nåværende | Fremtidig | Beskrivelse |
|-----------|-----------|---|
| B | B | Boligbebyggelse |
| F | F | Fritidsbebyggelse |
| | | Sentrumsformål |
| | | Forretninger |
| | | Offentlig eller privat tjenesteyting |
| FT | FT | Fritids- og turistformål |
| R | R | Råstoffullvinning |
| N | N | Næringsvirksomhet |
| | | Idrettsanlegg |
| | | Andre typer nærmere angitt bebyggelse og anlegg |
| Gr | Gr | Grønt og urmeland |
| GU | GU | Grønt |

- 2. SAMFERDSELSANLEGG OG TEKNISK INFRASTRUKTUR**
- | | | |
|--|--|------------------|
| | | Jernbane |
| | | Lufthavn |
| | | Parkeringsanlegg |

- 3. GRØNNSTRUKTUR**
- | | | |
|--|--|---------------|
| | | Grønnstruktur |
|--|--|---------------|

- 4. FORSVARET**
- | | | |
|--|--|-----------|
| | | Forsvaret |
|--|--|-----------|

- 5. LANDBRUKS-, NATUR- OG FRILUFTSFORMÅL SAMT REINDRIFT**
- UFR: areal for nødvendige tiltak for landbruk og reindrift og økologisk næringsvirksomhet basert på grønne ressursgrunnlag

- 6. BRUK OG VERN AV SJØ OG VASSDRAG, MED TILHØRENDE STRANDSONE**
- | | | |
|---|---|--|
| S | S | Bruk og vern av sjø og vassdrag med tilhørende strandsoner |
| | | Sandstrand |
| | | Drøkkedann |

- HENSYNSSONER (PBL § 11-8)**
- a) Skingszoner
- | | |
|------|---|
| H110 | Nedslagsfelt for drikkevann |
| H180 | Område for grunnvannstørking |
| H130 | Byggefordin rundt veg, bane og flyplass |
| H190 | Andre skingszoner |

- a) Faresoner
- | | |
|------|--|
| H310 | Ras- og skredfare (Kvikkløse) |
| H320 | Fremfare (200 års flom) |
| H340 | Skyletane |
| H320 | Høyspenningsanlegg (inkl høyspentkabler) |

- b) Infrastruktursoner
- | | |
|------|--|
| H410 | Krav vedrørende infrastruktur (konsepsjonsgrense jernbane) |
|------|--|

- c) Sone med angitte særlige hensyn
- | | |
|------|---|
| H530 | Hensyn friluftsliv |
| H570 | Bevaring kulturmiljø |
| H590 | Hensynssone for sikring av mineralressurser |

- d) Båndleggingszoner
- | | |
|------|--|
| H710 | Båndlegging for regulering etter PBL |
| H720 | Båndlegging etter lov om naturvern |
| H730 | Båndlegging etter lov om kulturminner |
| H735 | Båndlegging etter lov om naturområder i Oslo og nærliggende kommuner (innsiktsavtal) |

- LINJETYPEN**
- | Nåværende | Fremtidig | Beskrivelse |
|-----------|-----------|---------------------------------|
| | | Planens begrensning |
| | | Grense for arealbruksområde |
| | | Grense for skingszoner |
| | | Grense for faresoner |
| | | Grense for infrastrukturene |
| | | Grense for angitte hensynssoner |
| | | Grense for båndleggingszoner |
| | | Markagrense |

- VIKTIGE LEDD I KOMMUNIKASJONSSYSTEMET**
- | | |
|--|---------------------|
| | Fjernveg |
| | Hovedveg |
| | Sanntveg |
| | Adkomstveg |
| | Gang-/sykkelveg |
| | Turveg (flugsleden) |
| | Jernbane |

- Avgrenning av innsettelse i Kommunal- og moderniseringsdepartementet 25.06.2021, (saksnr. 2010/630).

- Koordinatsystem: Eurof 69.000.32
Kartgrunnlag: PBL 69.000.32

- Vedtatt i Ringerike kommunestyre
05.09.2019, sak 130/19

- RINGERIKE KOMMUNE
Miljø- og Arealforvaltning

- Målestokk 1:65 000 (A0)

- 0 1000 2000 3000 4000 5000

- 0 1000 2000 3000 4000 5000

- 0 1000 2000 3000 4000 5000

- 0 1000 2000 3000 4000 5000

- 0 1000 2000 3000 4000 5000

- 0 1000 2000 3000 4000 5000

- 0 1000 2000 3000 4000 5000

- 0 1000 2000 3000 4000 5000

- 0 1000 2000 3000 4000 5000

- 0 1000 2000 3000 4000 5000

- 0 1000 2000 3000 4000 5000

- 0 1000 2000 3000 4000 5000

- 0 1000 2000 3000 4000 5000

- 0 1000 2000 3000 4000 5000

- 0 1000 2000 3000 4000 5000

- 0 1000 2000 3000 4000 5000

- 0 1000 2000 3000 4000 5000

- 0 1000 2000 3000 4000 5000

- 0 1000 2000 3000 4000 5000

- 0 1000 2000 3000 4000 5000

- 0 1000 2000 3000 4000 5000

- 0 1000 2000 3000 4000 5000

- 0 1000 2000 3000 4000 5000

- 0 1000 2000 3000 4000 5000

- 0 1000 2000 3000 4000 5000

- 0 1000 2000 3000 4000 5000

- 0 1000 2000 3000 4000 5000

- 0 1000 2000 3000 4000 5000

- 0 1000 2000 3000 4000 5000

- 0 1000 2000 3000 4000 5000

- 0 1000 2000 3000 4000 5000

- 0 1000 2000 3000 4000 5000

- 0 1000 2000 3000 4000 5000

- 0 1000 2000 3000 4000 5000

- 0 1000 2000 3000 4000 5000

- 0 1000 2000 3000 4000 5000

- 0 1000 2000 3000 4000 5000

- 0 1000 2000 3000 4000 5000

- 0 1000 2000 3000 4000 5000

- 0 1000 2000 3000 4000 5000

- 0 1000 2000 3000 4000 5000

- 0 1000 2000 3000 4000 5000

- 0 1000 2000 3000 4000 5000

- 0 1000 2000 3000 4000 5000

- 0 1000 2000 3000 4000 5000

- 0 1000 2000 3000 4000 5000

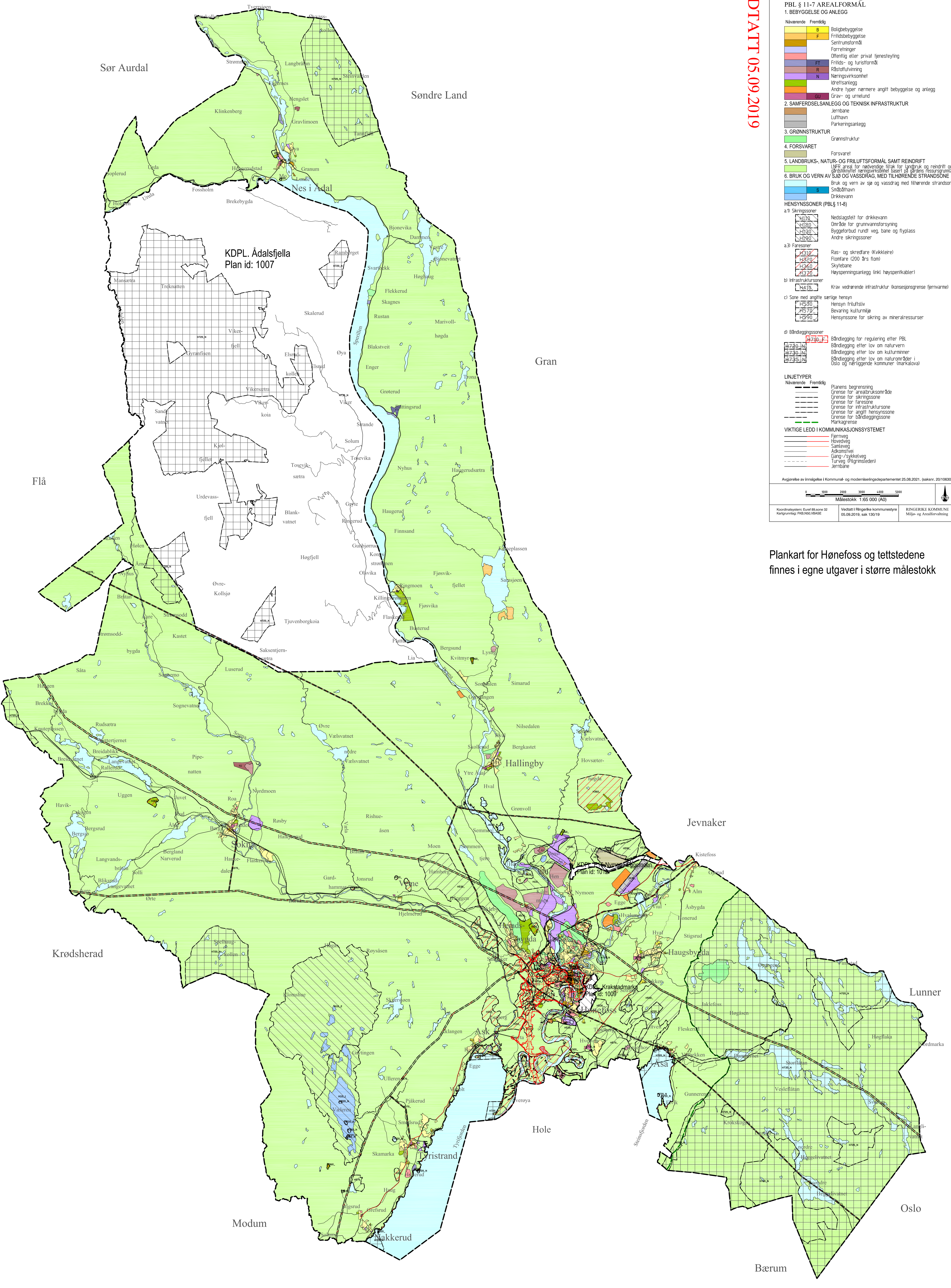
- 0 1000 2000 3000 4000 5000

- 0 1000 2000 3000 4000 5000

- 0 1000 2000 3000 4000 5000

- 0 1000 2000 3000 4000 5000

- 0 1000 2000 3000 4000 5000



Plankart for Hønefoss og tettstedene finnes i egne utgaver i større målestokk