



RINGERIKE
KOMMUNE

Igangsatt planarbeid for del av felt BS10 i plan 431 Områderegulering
Hønefoss

Inger Kammerud



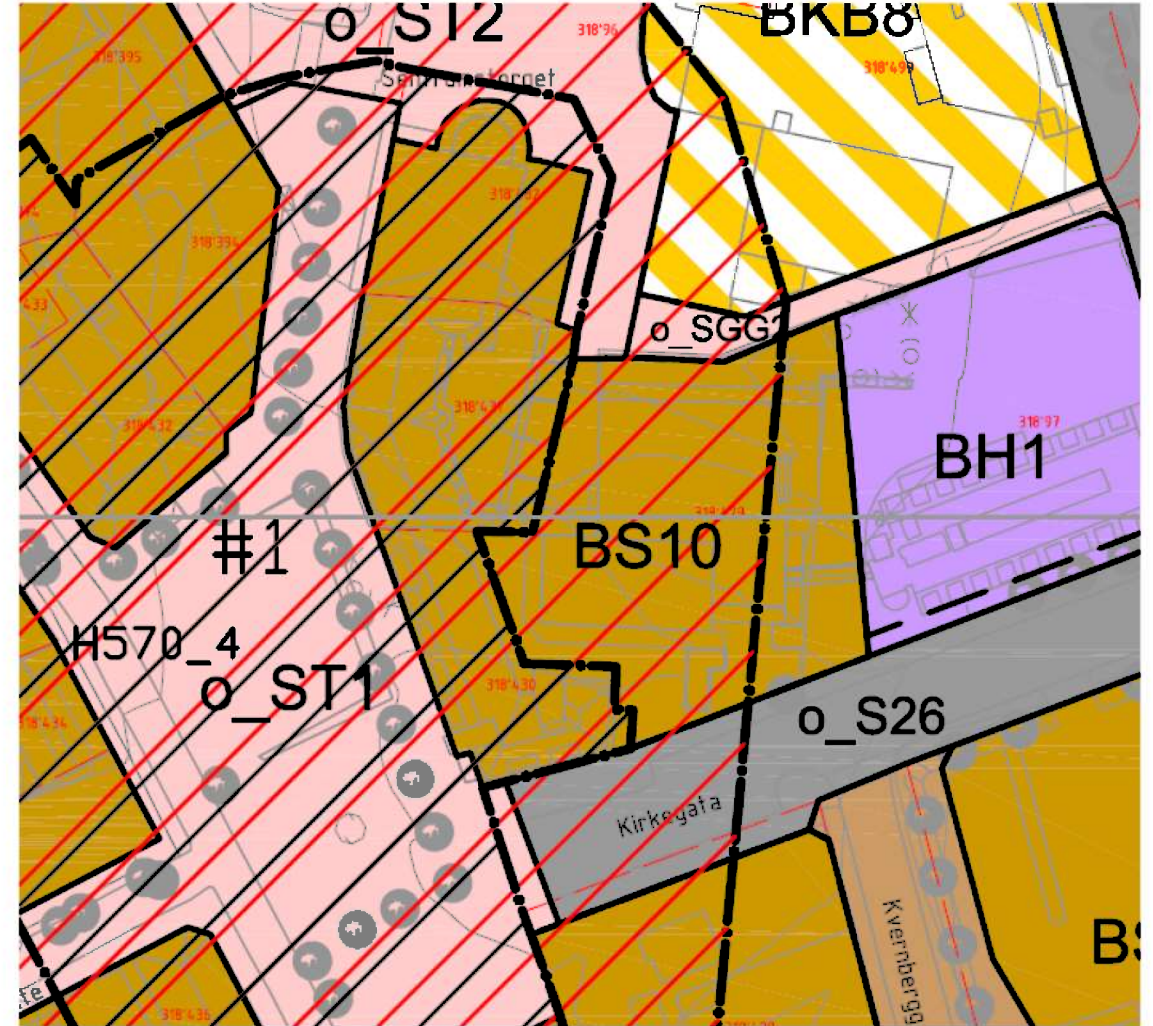
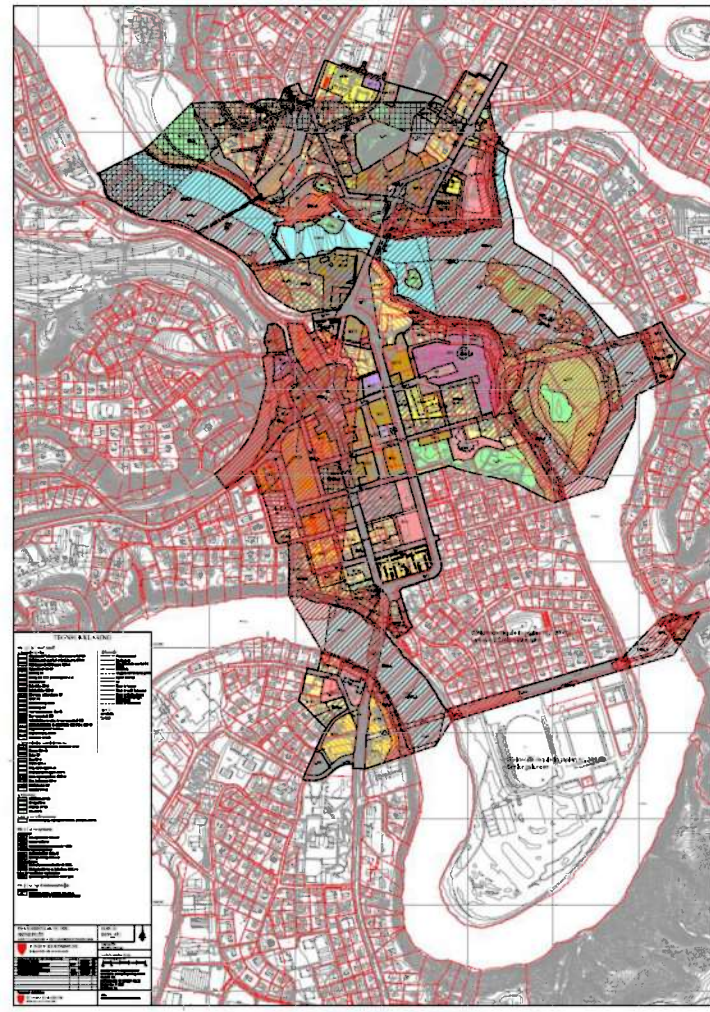
Hensikten med møtet

I møtet ønsker vi å formidle informasjon om planarbeidet, og komme i dialog.

Agenda

- Ringerike kommune om gjeldende regulering «byplanen»
- Halvorsen og Reine/ Tronrud Holding om Rutebilgården
- Dialog (konkrete planer, samarbeid / involvering)

Planstatus – plan 431 Områderegulering Hønefoss





Gjeldende bestemmelser

Plankrav

§ 2.1 Krav om detaljregulering

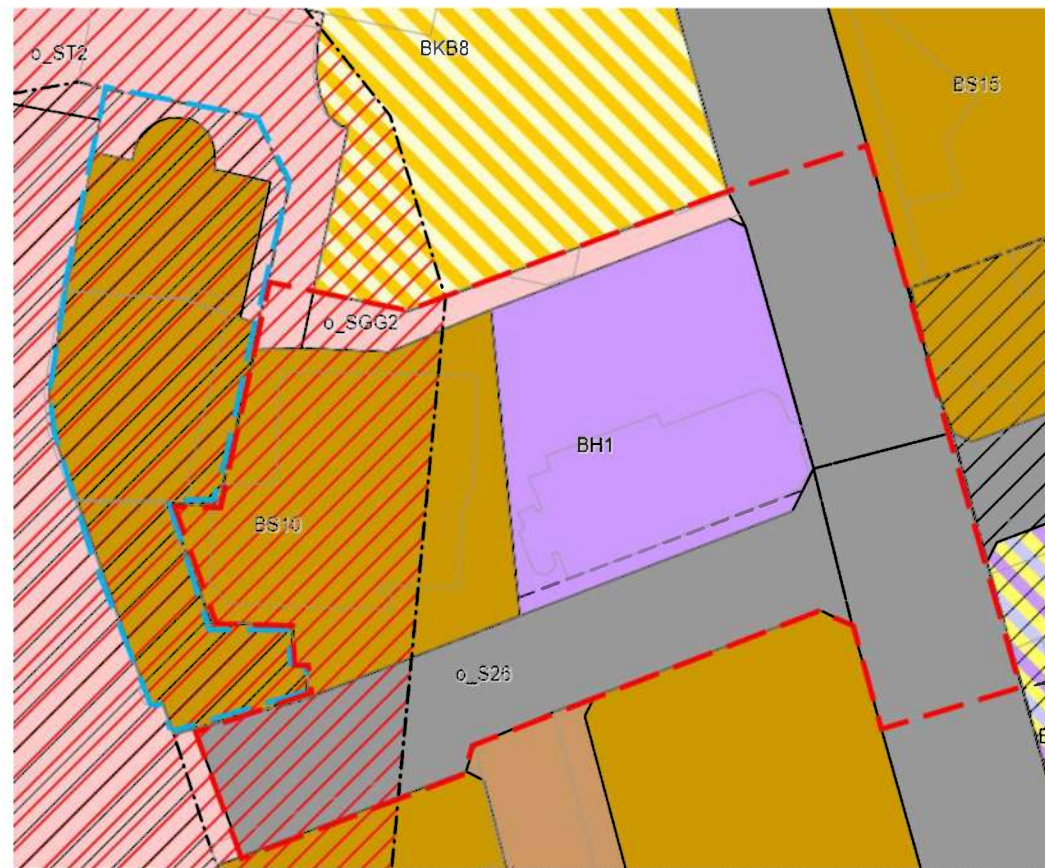
Innenfor områder avsatt til utbyggingsformål og samferdselsformål kan det ikke utføres arbeider eller tiltak som nevnt i pbl. § 20-1 før det er vedtatt detaljregulering.

Unntak fra krav om detaljregulering:

- Tiltak innenfor areal regulert til samferdselsareal og teknisk infrastruktur. Unntaket gjelder ikke nye bruer over elva med tilhørende veier eller gang- og sykkelvei langs elva.
- Unntak fra plankrav er ellers gitt under de aktuelle feltbestemmelsene.
- I tillegg gjelder kommuneplanens bestemmelser om unntak fra plankrav der de ikke er i strid med 431 Områderegulering Hønefoss.

Planavgrensningen skal følge feltavgrensningen. Det vurderes i hvert enkelt tilfelle om detaljreguleringen i tillegg skal innlemme arealer utenfor feltet.

Planavgrensning



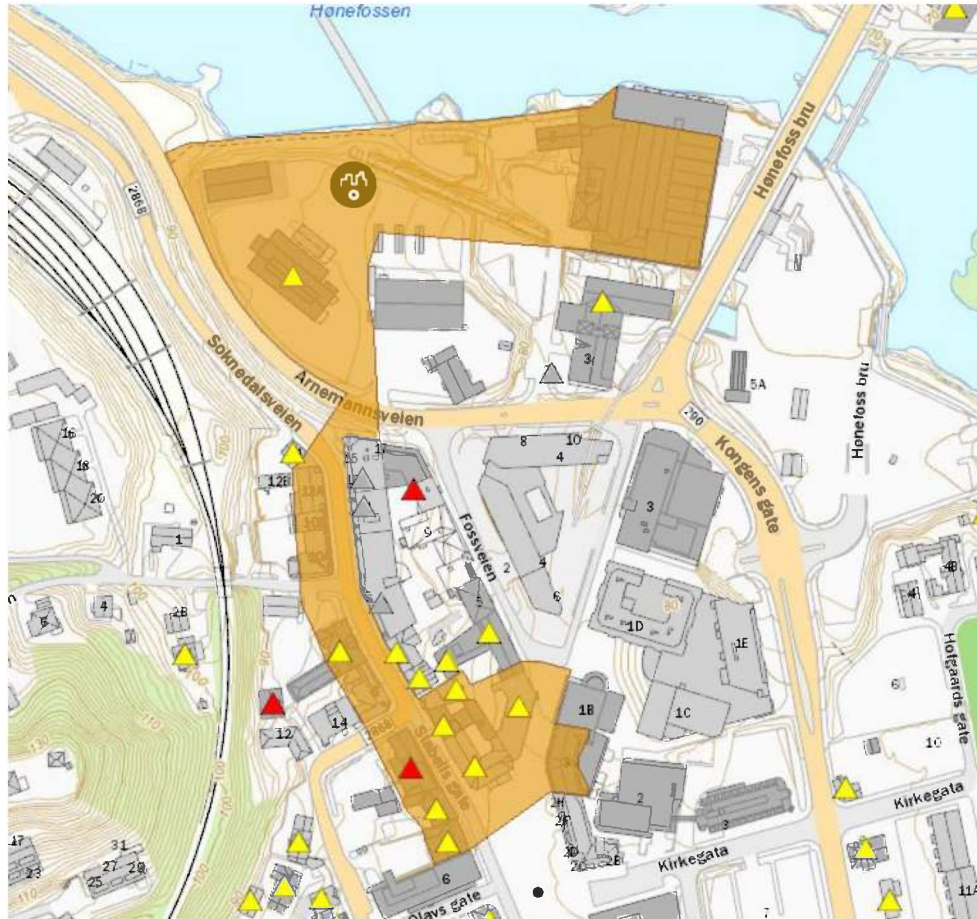
- Detaljregulering for Rutebilgården, Sparebankbygget, Bryggerigården
- Detaljregulering for Citygården og hotellkvartalet



Områdereguleringens
bestemmelser §§ 11.1.1 – 11.1.9
Hensynssone bevaring
kulturmiljø



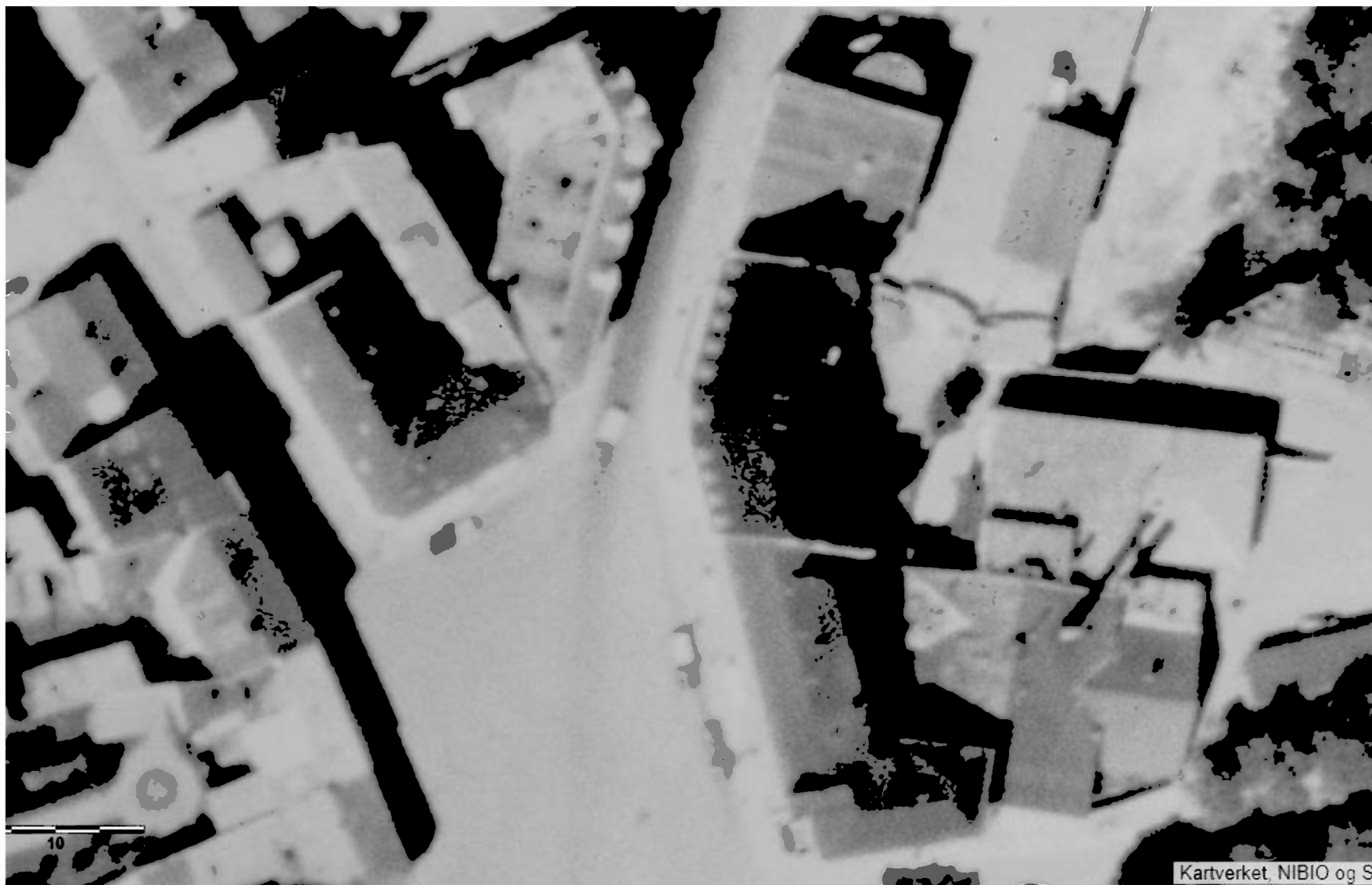
Statlige interesser (Riksantikvarens NB!-register)



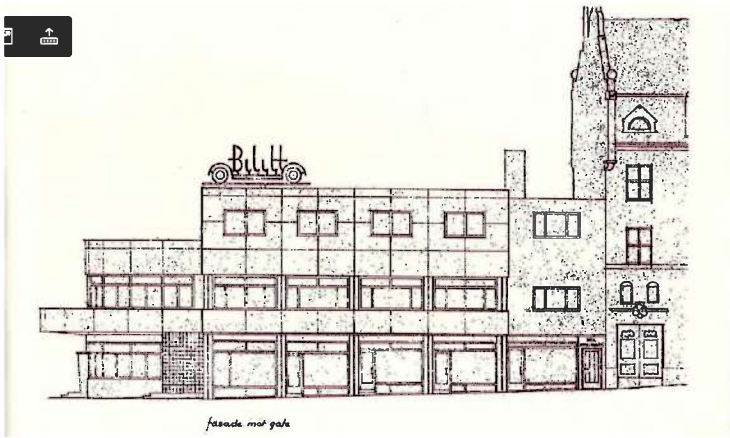
Regionale interesser (Kulturminnekompasset)



Flyfoto fra 1947



Rutebilgården - oppført i 1939 (ark. Bjercke og Eliassen)



Allerede i 1914 ble det åpnet en bilrute mellom Hønefoss og Oslo. Rutebiltrafikken skjøt fart i løpet av 1930-tallet og det ble vedtatt å bygge rutebilstasjon med bensinstasjon på området mellom Søndre Torg og industribebyggelsen på øya. Anlegget var omfattende og tilrettelagt for buss og bil, med garasjer, vaske- og smørehaller under platået. Stasjonsbygningen ble tegnet av arkitektene Bjercke og Eliassen i et moderne formspråk og stod ferdig i 1939. I dag er rutebilplata erstattet av et større forretnings og boligkompleks, mens rutebilstasjonen er bevart.

Kulturminneregistrering Ringerike kommune				HØNEFOSS SENTRUM		HOVEDLISTE		Utført 2000/2001 av Jo. Sellæg, rådgiver i bygningsvern, Drammen	
Koder faktiske forhold:				Registrering:		Kodeskjema for Stil:			
Alder: Hundreår-kvartil				<i>Faktiske forhold:</i>		<i>Faglig vurdering:</i>		R = Rokoko og barokk	
Stil: Eget kodeskjema				Alder:		(Kriterier: se beskrivelse)		L = Louis Seize	
Funksjon:				Stil (se koder til høyre):				E = Empire	
B = Bolig				Funksjon opprinnelig (se koder til venstre):				B = Biedermeier	
G = Garasje				Funksjon i dag (se koder til venstre):				S = Sveitserstil	
K = Kommunikasjon				Vernestatus (se koder til venstre):				H = Historisme	
U = Uthus				Kunstnerisk/arkitektonisk (1):				D = Dragestil	
N = Næring				Identitet/symbolverdi (2):				A = Art Nouveau/Jugend (rendyrket form)	
A = Annet				Historisk/pedagogisk (3):				J = Jugend-inspirert stil ("Byggmester-Jugend")	
O = Off.formål				Miljøverdi/strøksverdi (4):				N = Romantisk Rokoko/Barokk/Klassisisme	
T = Tekniske kulturminner				Representativitet (5):				K = 1920-års klassisisme	
Vernestatus:				Autentisitet (6):				F = Funksjonalisme	
B = Kommunal bevaringsliste				Sjeldenhet (7):				M = Myk-Funkis/etterkrigsfunkis	
E = Foreslått fredet				Tilstand (8):				U = Ubestemmelig stil, ingen entydige stilkriterier	
F = Fredet									
S = Spesialområde Bevaring									
								S = Svært høy, H = Høy, M = Middels, L = Lav, T = Foreslått spesialområde bevaring	
Gateadresse:				nr:		GIBnr.:		Bygn.nr.:	
				Funksjon:		A		S F1 F2 V	
						1 2 3 4 5 6 7 8		Samlet:	
								Kommentar/tilleggsopplysninger:	
Hønefoss bru				1 B		318/482		159160432	
buss-stasj				192		F K K S		M H M M M M M H HT	
								Hønefoss Rutebilstasjon. Oppf. 1939. Ark.: Andr. H. Bjercke og Georg Eliassen. Wenner's kro/restaurant.	



Sparebankbygget - oppført i 1915 (ark. Sverre Knudsen)



Søndre Torg 3 ble oppført for Hønefoss Sparebank i 1915 tegnet av arkitekt Sverre Knudsen i nybarokk stil med trekk av jugend. Bygården er i pusset mur med store rundbuede vinduer i første etasje og inngangsdør omrammet av et markant buet felt med innfelte søyler i knekken ned mot Fossveien. Gården har mansardtak med vindusarker.

Kulturminneregistrering Ringerike kommune		HØNEFOSS SENTRUM		HOVEDLISTE	Utført 2000/2001 av Jo. Sellæg, rådgiver i bygningsvern, Drammen	Kommentar
Koder faktiske forhold:		Registrering:		Kodeskjema for Stil:		
Alder: Hundreår+kvartil		<i>Faktiske forhold:</i> <i>Faglig vurdering:</i>		R = Rokokko og barokk		
Stil: Eget kodeskjema		Alder: (Kriterier: se beskrivelse)		L = Louis Seize		
Funksjon:		Stil (se koder til høyre):		E = Empire		
B = Bolig	G = Garasje	Funksjon opprinnelig (se koder til venstre):		B = Biedermeier		
K = Kommunikasjon	U = Uthus	Funksjon i dag (se koder til venstre):		S = Sveitserstil		
N = Næring	A = Annet	Vernestatus (se koder til venstre):		H = Historisme		
O = Off.formål		Kunstnerisk/arkitektonisk (1):		D = Dragestil		
T = Tekniske kulturminner		Identitet/symbolverdi (2):		A = Art Nouveau/Jugend (rendyrket form)		
Vernestatus:		Historisk/pedagogisk (3):		J = Jugend-inspirert stil ("Byggmester-Jugend")		
B = Kommunal bevaringsliste		Miljøverdi/strøksverdi (4):		N = Romantisk Rokokko/Barokk/Klassisisme		
E = Foreslått fredet		Representativitet (5):		K = 1920-års klassisisme		
F = Fredet		Autentisitet (6):		F = Funksjonalisme		
S = Spesialområde Bevaring		Sjeldenhet (7):		M = Myk-Funksjonetterkrigsfunks		
		Tilstand (8):		U = Ubestemmelig stil, ingen entydige stilkriterier		
		S = Svært høy, H = Høy, M = Middels, L = Lav, T = Foreslått spesialområde bevaring				
<i>Gateadresse:</i>	<i>nr:</i>	<i>StBnr.:</i>	<i>Bygn.nr.:</i>	<i>Funksjon:</i>	A S F1 F2 V 1 3 4 5 7 8 Samlet:	<i>Kommentar/tilleggsopplysninger:</i>
Søndre torv	3	318/431	159160424	bank	191 J N N S H M M H M M M H HT	Hønefoss Sparebank. Oppført 1915. Ark.: Sverre Knudsen (1914).



Bryggerigården - oppført i 1933 (ark. Bjercke og Eliassen)



Bryggerigården oppført i 1933 ble tegnet av Bjercke og Eliassen i et moderne formspråk i tegl og har horisontale vindusbånd og et markant vertikalt tårnmotiv som markerer inngang til trapperommet. Bygningen er ombygget i senere tid med en ekstra etasje på taket. Bygården var den første moderne bygård på Søndre Torg.

Bryggerigården på Søndre Torg fra 1933 på 1950-tallet (digitalt museum) og med nytt tak og arker (NIKU 2018)

Kulturminneregistrering Ringerike kommune		HØNEFOSS SENTRUM		HOVEDLISTE		Utført 2000/2001 av Jo. Sellæg, rådgiver i bygningsvern, Drammen		Kommentar	
Koder faktiske forhold:		Registrering:				Kodeskjema for Stil:			
Alder: Hundreår-kvartil		<i>Faktiske forhold:</i>		<i>Faglig vurdering:</i>		R = Rokokko og barokk			
Stil: Eget kodeskjema		Alder:		(Kriterier: se beskrivelse)		L = Louis Seize			
Funksjon:		Stil (se koder til høyre):		Funksjon opprinnelig (se koder til venstre):		E = Empire			
B = Bolig	G = Garasje	Funksjon i dag (se koder til venstre):		Funksjon opprinnelig (se koder til venstre):		B = Biedermeyer			
K = Kommunikasjon	U = Uthus	Vernestatus (se koder til venstre):		Kunstnerisk/arkitektonisk (1):		S = Sveitserstil			
N = Næring	A = Annet	Kunstnerisk/arkitektonisk (1):		Identitet/symbolverdi (2):		H = Historisme			
O = Off.formål		Identitet/symbolverdi (2):		Historisk/pedagogisk (3):		D = Dragestil			
T = Tekniske kulturminner		Historisk/pedagogisk (3):		Miljøverdi/strøksverdi (4):		A = Art Nouveau/Jugend (rendyrket form)			
Vernestatus:		Miljøverdi/strøksverdi (4):		Representativitet (5):		J = Jugend-inspirert stil ("Byggmester-Jugend")			
B = Kommunal bevaringsliste		Representativitet (5):		Autentisitet (6):		N = Romantisk Rokokko/Barokk/Klassisisme			
E = Foreslått fredet		Autentisitet (6):		Sjeldenhet (7):		K = 1920-års klassisisme			
F = Fredet		Sjeldenhet (7):		Tilstand (8):		F = Funksjonalisme			
S = Spesialområde Bevaring		Tilstand (8):		S = Svært høy, H = Høy, M = Middels, L = Lav, T = Foreslått spesialområde bevaring		M = Myk-Funksjon/etterkrigsfunks			
Gateadresse:		nr:		GIBnr.:		Bygn.nr.:		Funksjon:	
Søndre torg		2 B		318/430		159160408		forretn.g.	
								A S F1 F2 V 1 3 4 6 7 8 Samlet:	
								Kommentar til tilleggspolysninger:	
								Hønefoss Bryggeri. Oppf. 1932. Ark.: Andreas H. Bjercke og Georg Eliassen.	

Avslutning og takk!



RINGERIKE
nærmest det meste



RINGERIKE
KOMMUNE