



Dialogmøte med Formannskapet Ringerike Kommune

25. januar 2022

Alf Inge Berget
Konsernsjef



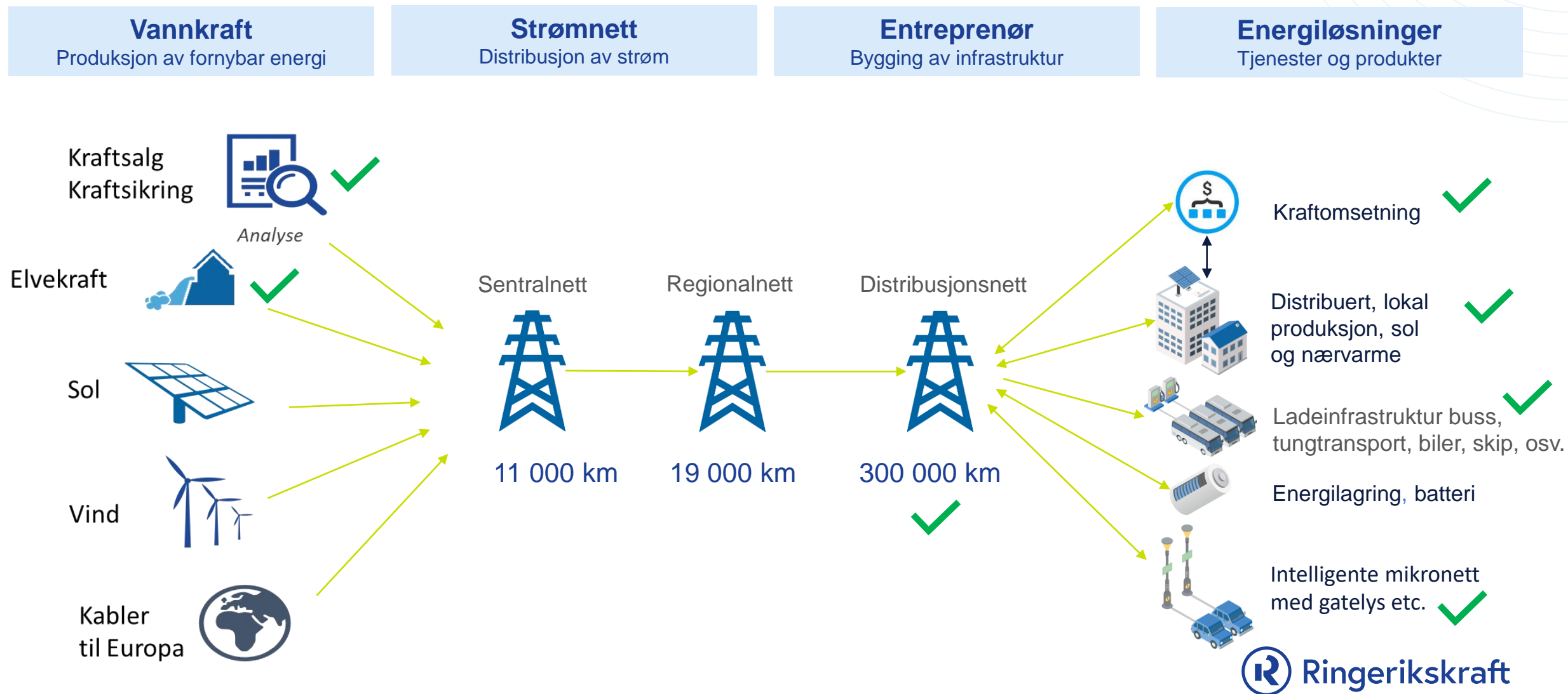
Ringerikskraft
God alene, best sammen



Agenda

1. Energikonsernet Ringerikskraft
2. Ringerikskraft i regionen
3. Nøkkeltall
4. Strømpriser og kraftmarkedet
5. Status fra virksomheten
6. Strukturelle muligheter

Ringerikskraft er et energikonsern som griper inn i energisystemene i Norge gjennom fire ulike virksomhetsområder



Et integrert konsern med ulike merkevarer og flere bein å stå på

Vannkraft

Produksjon av fornybar energi



Strømnett

Distribusjon av strøm



Entreprenør

Bygging av infrastruktur



Energiløsninger

Tjenester og produkter



Eiere og struktur



Nore og Uvdal

4,85 %



Ringerike

69,46 %



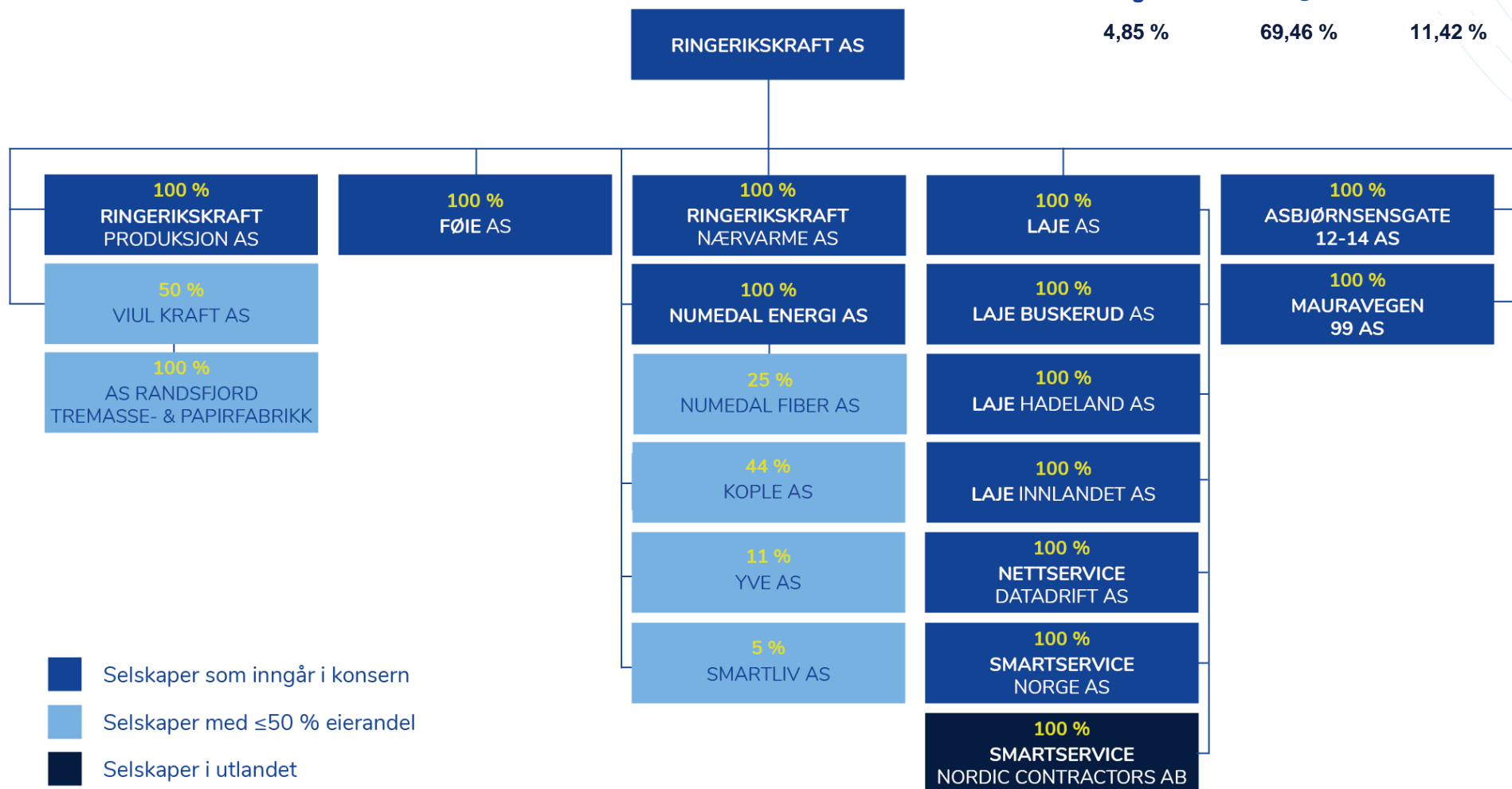
Hole

11,42 %



KLP

14,27 %



Samfunnsrollen

Eierskapet gir mer igjen tilbake til samfunnet enn rent utbytte

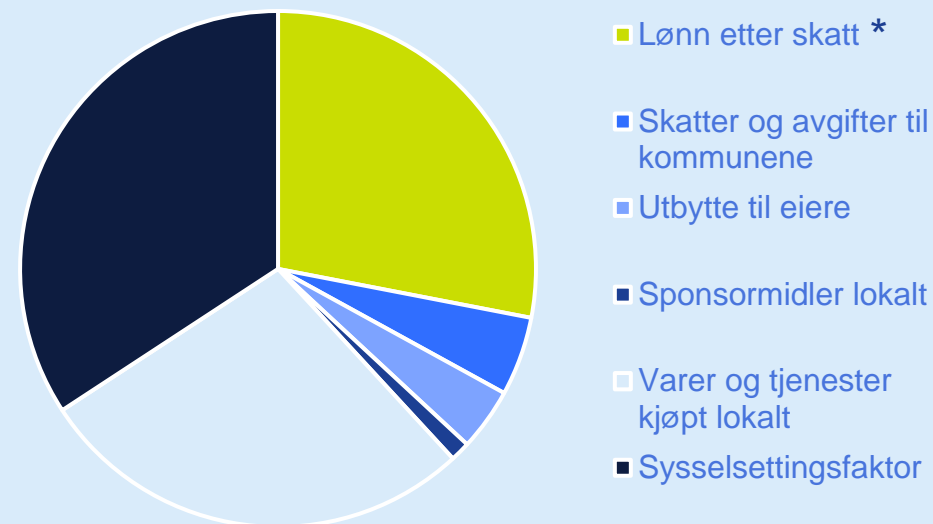
Strategisk eierskap

Lokalt eierskap
Strategisk styring
Hovedkontor
Arbeidsplasser
Styring infrastruktur
Styring naturressurser
=
Tilleggsverdier

Finansielt eierskap

Verdistigning
+
Utbytte
=
**Finansiell
avkastning**

Samfunnsregnskap 2020



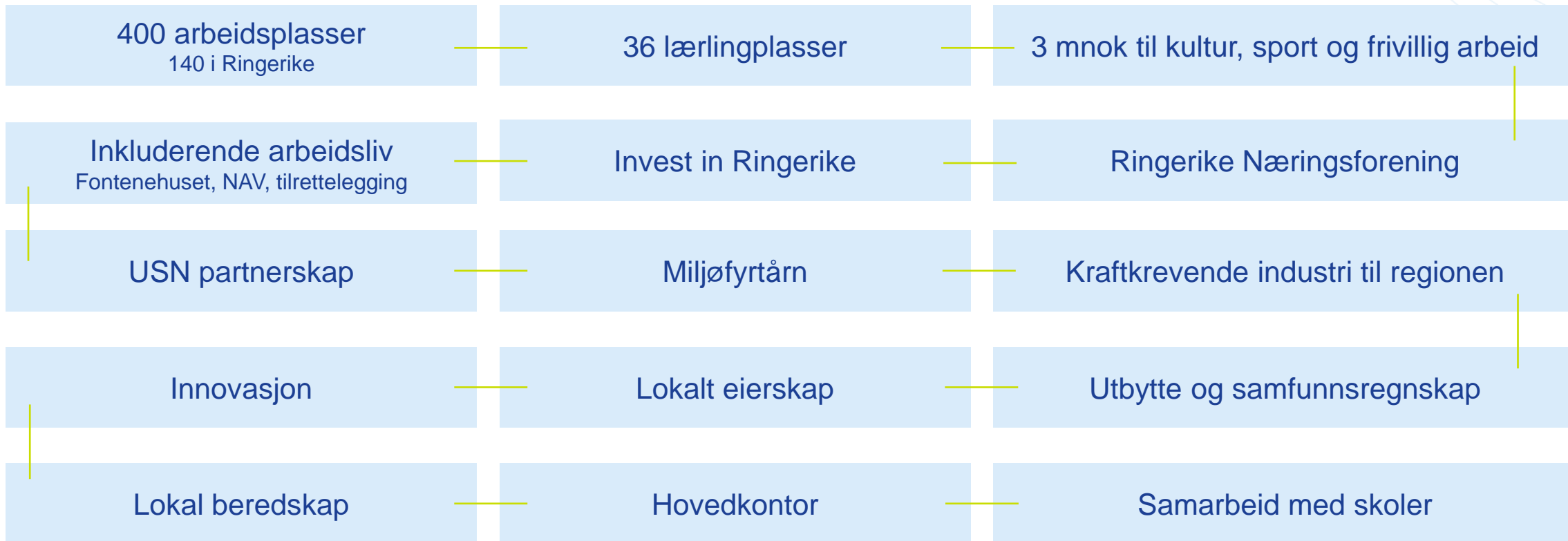
* Lønn fratrukket Nettservice Hadeland, Nettservice Drammen, Laje og avdeling Nore

Ringerike og Hole
265 mnok

Totalt
630 mnok

Samfunnsrollen

Lokalt næringsliv gir levende lokalmiljø



Nøkkeltall 2020

Omsetning

1 000 mnok

(1200 mnok 2019)

Årsresultat

51 mnok

(17 mnok 2019)

Resultat før skatt

36 mnok

(54 mnok 2019)

Utbytte

31,5 mnok

(31,5 mnok 2019)

Investeringer

103 mnok
6 mnok kundebetalt

(103 mnok 2019)

Egenkapital

581 mnok

9 % avkastning

(489 mnok 2019)

Status – Organisasjon 2021

Sykefravær

3,9 %

Trivselsindikator:

4,9 av 6

Personskader
(rullerende 12 mnd)

Med fravær: 4

Totalt (inkl. fravær): 8

Antall ansatte

405

Antall lærlinger

36

Bærekraft / taksonomi

Bærekraftig drift er en helt avgjørende

- Det kreves av omverdenen
- Gir bedre omdømme
- Skaper en attraktiv arbeidsplass
- Gir gunstigere lånebetingelser
- Blir en foretrukken samarbeidspartner og leverandør



Sertifisert som Miljøfyrtårn

Ringerikskraft – Nævarme – Føie – Kople –

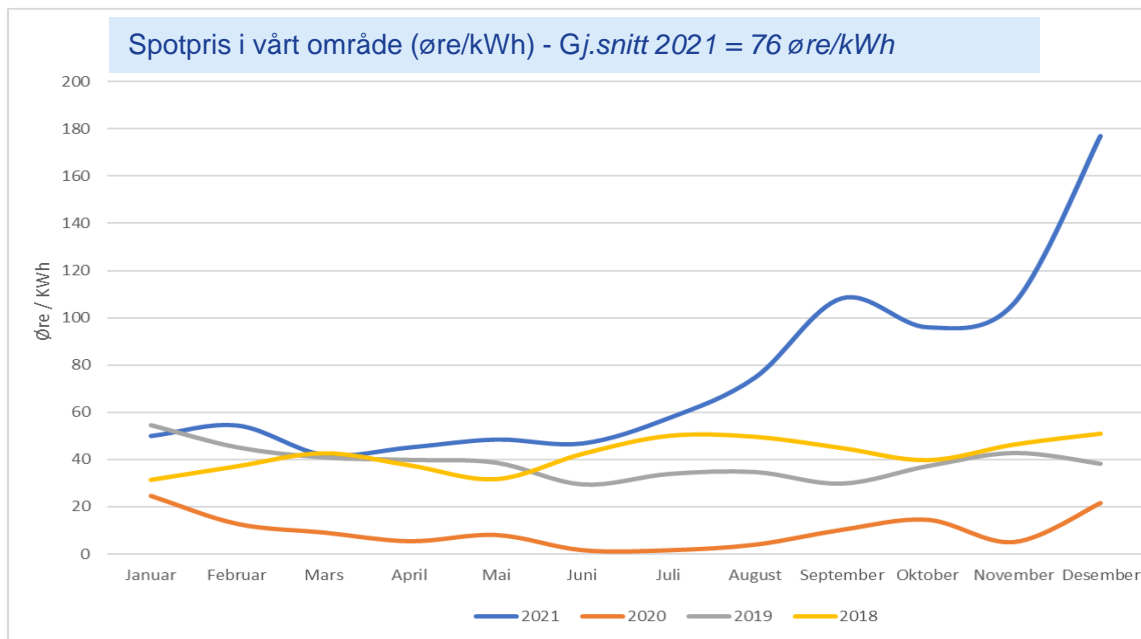
Laje – SMARTservice





Strømpriser og kraftmarked

Hvorfor er strømprisene så høye?



Lite vind + lavere magasiner i Norge + høye gasspriser + høy CO² = de høye kraftpriser vi ser i dagens marked

Eksempel:

Gasspris i eur/MWh = øre/kWh

Gasskraftverk med 58% virkningsgrad.

175 øre/kWh x 58% = 302 øre for å produsere en kWh

I tillegg er CO² pris ca 80 euro/tonn = 28 øre/kWh

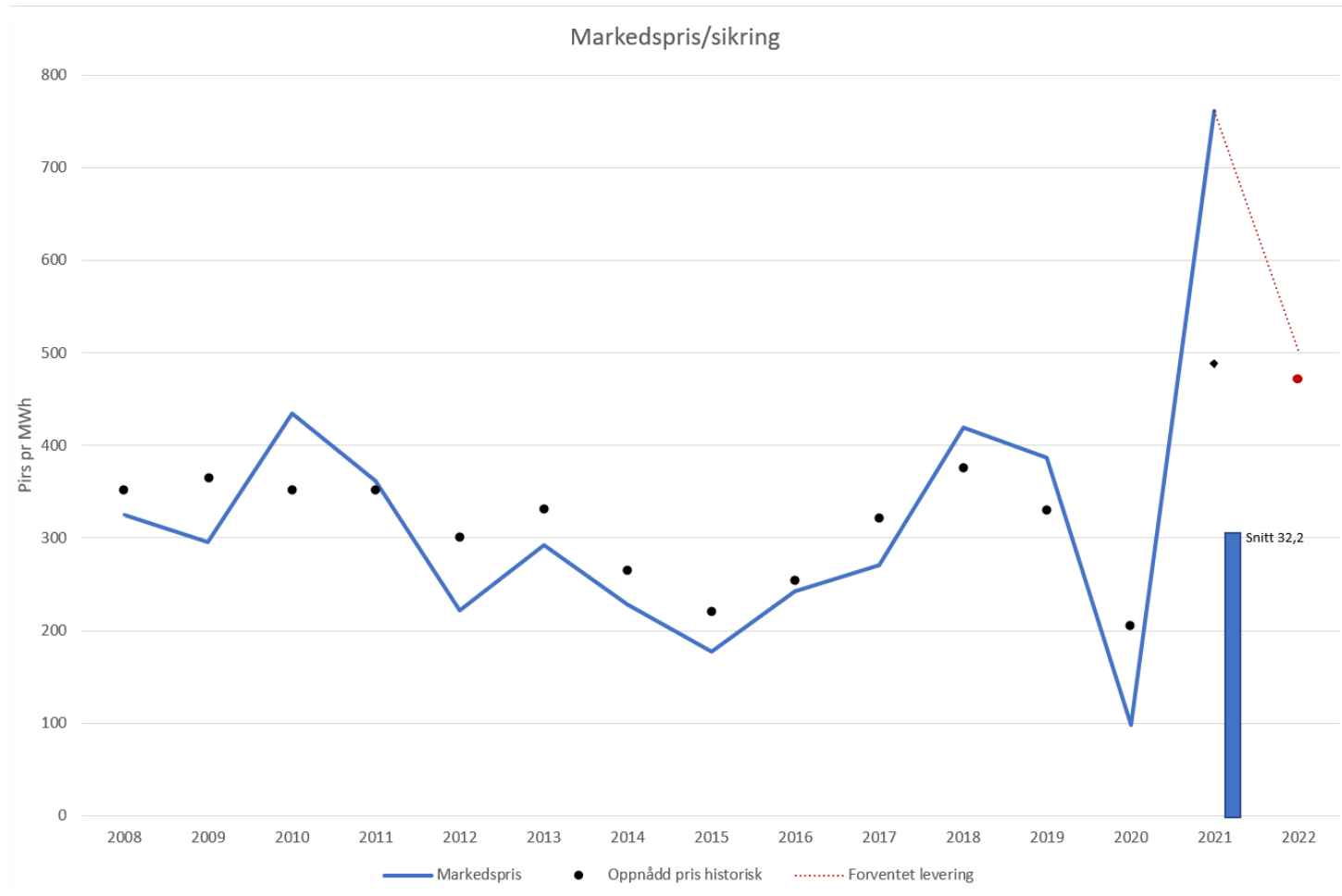
Produksjonskostnad i et gasskraftverk er derfor:

302+28 = **330 øre /kWh**

Utviklingen i prisen på utslipp av CO₂.



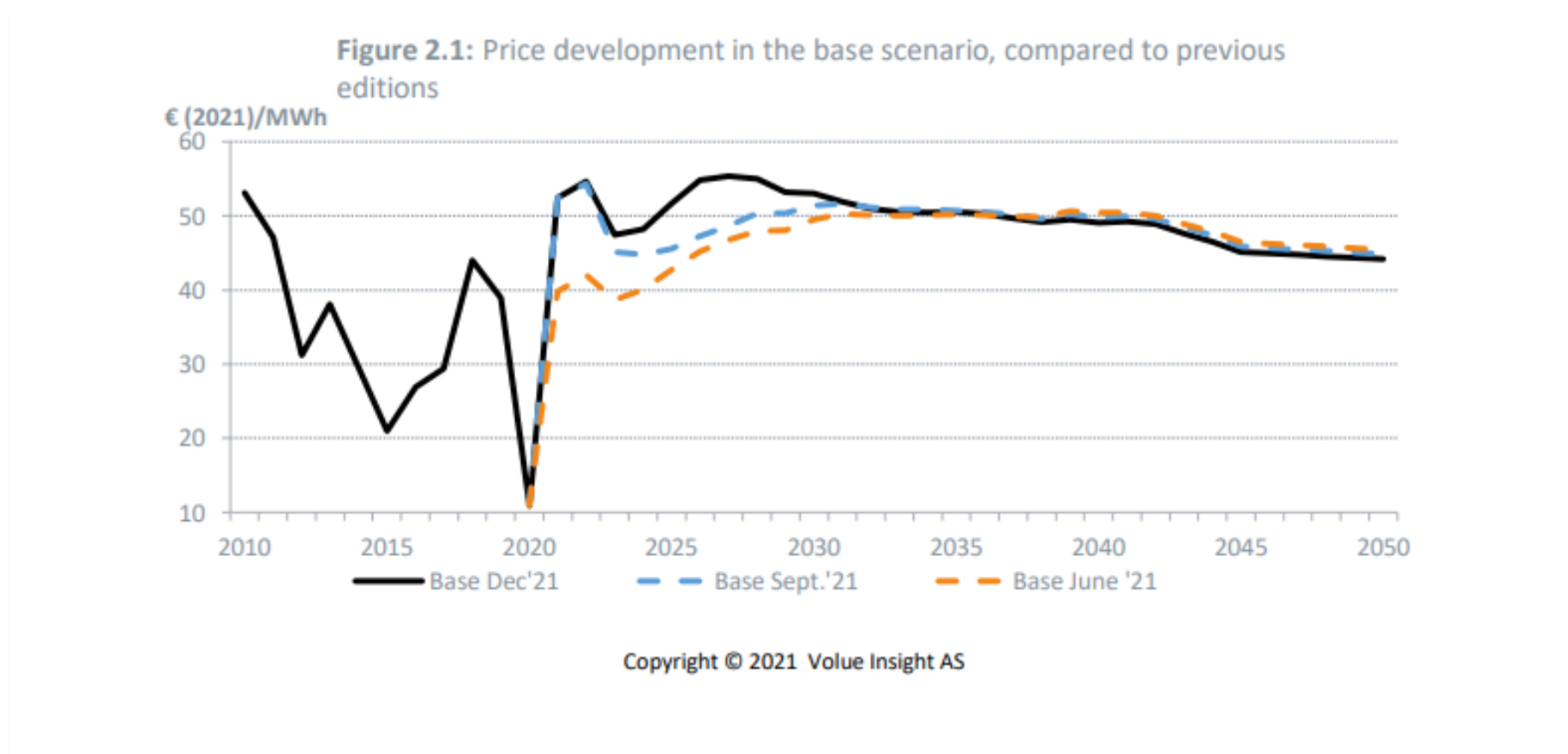
Ringerikskraft har en kraftsikringsstrategi som skal gi stabile resultater over tid



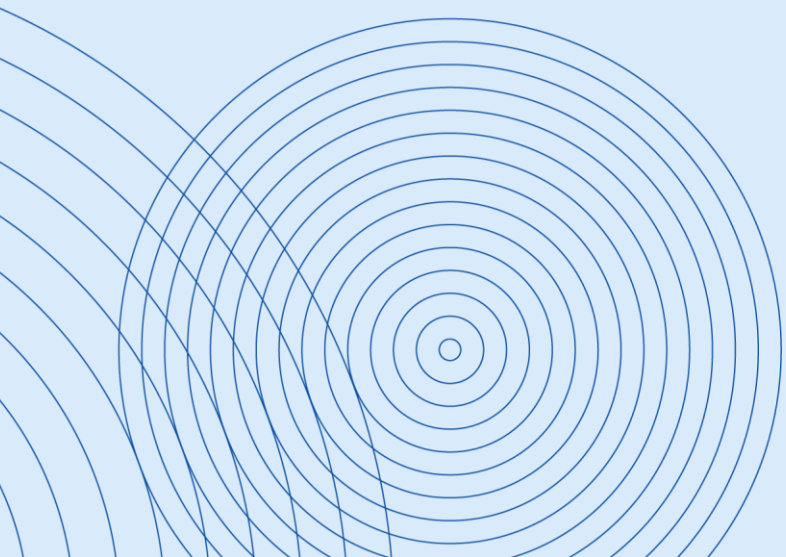
Målet med en sikringsstrategi å gi stabile resultater innen vannkraft som hensyntar variasjon i produksjonsvolum, kraftpris, valutakurser etc

Snitt kraftpris i markedet i perioden 2008 til 2021 var 32 øre/kWh som tilsvarer oppnådd pris for Ringerikskraft

Kraftprisene fremover forventes å falle og stabilisere seg på et gjennomsnitt rundt 50 øre/kWh



Virksomheten



Vannkraft

9 vannkraftverk
410 GWh/år
Over 100 års erfaring



Strømnett

25 000 kunder
3900 km lav- og høyspentnett
757 GWh levert energi
Ringerike, Hole og Nore



Entreprenør

Over 300 ansatte i Laje

Entreprenørtjenester

- energi
- Stasjonsanlegg
- telekom
- veiteknikk



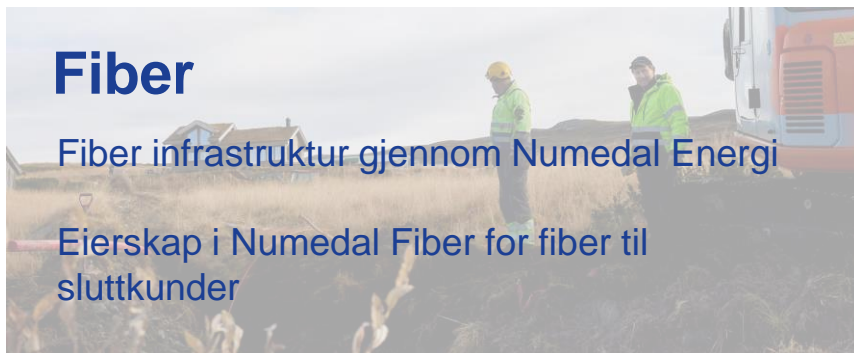
MAFI (måling, avregning, fakturering og innfordring) og kundesupport

Innfordring, avregning,
fakturering og kundesupport
til konsernselskap



Fiber

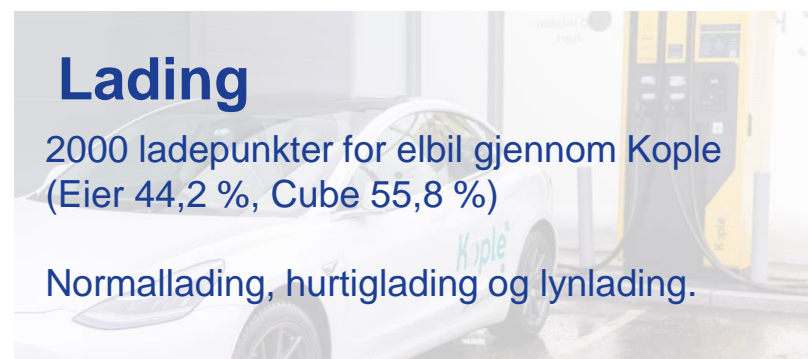
Fiber infrastruktur gjennom Numedal Energi
Eierskap i Numedal Fiber for fiber til
sluttkunder



Lading

2000 ladepunkter for elbil gjennom Kople
(Eier 44,2 %, Cube 55,8 %)

Normallading, hurtiglading og lynlading.



Kraftkrevende industri

Markedsføre regionen og
tilrettelegge for etablering
av datasenter og annen
kraftkrevende industri



Nærvarme

Miljøvennlig oppvarming til
privat og bedriftsmarkedet.

Biovarme
Varmepumpe
Elkjel



Strømsalg

Medeier i Yve som
eier Krafriket og
Polarkraft.

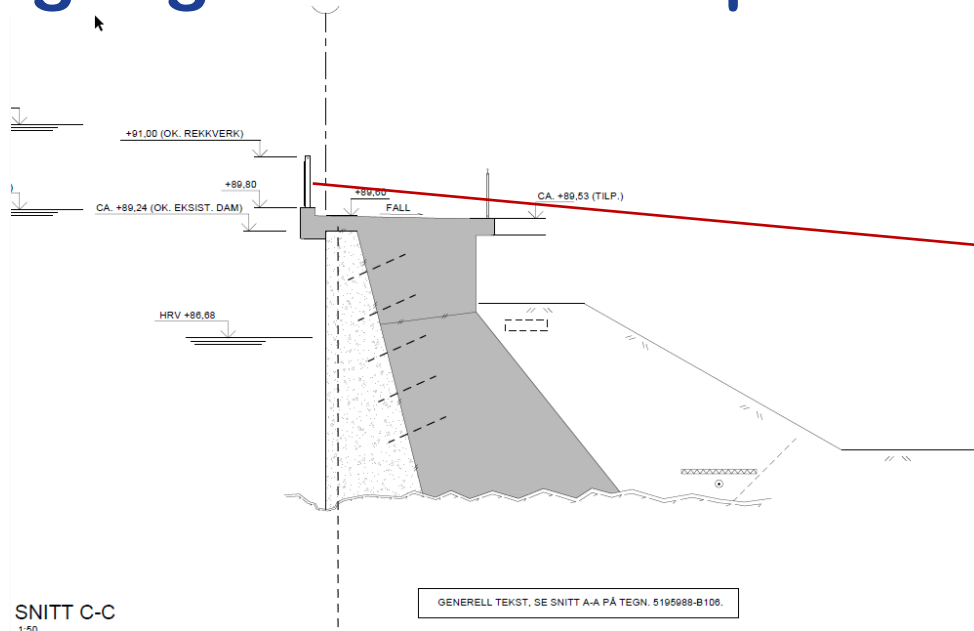
200 000 strømkunder



Strømnett

Nytt navn	Nettleie	Status	Utvikling
<p>Ringerikskraft Nett har byttet navn til Føie.</p> <p>Nettselskap i et energikonsern kan ikke lenger ha samme eller lignende navn.</p> 	<p>En av landets laveste nettleier</p> <p>Kraftkrevende industri i regionen gir ca. 10 % lavere nettleie</p> <p>Inntektsramme</p> <p>Nettleien fastsettes årlig basert på inntektsramme fra myndighetene</p> <p>Nettleien vil naturlig variere noe fra år til år</p> <p>Føie har mindreinntekt</p>	<p>Ny modell for nettleie ble utsatt.</p> <p>Høye strømpriser gir økte kostnader til energitap i strømnettet</p> <p>Stormen over våre områder 19. november påvirker nettselskapets resultat for 2021</p>	<p>Kraftkrevende industri med stort effektbehov i strømnettet søker seg til Ringerike.</p> <p>Godt samarbeid med kommunen er viktig for å sikre utvikling av nødvending nettinfrastruktur hos Statnett.</p>

Vannkraft skal rehabilitere Sagdammen, og vil gi en gangvei til bruk for publikum



Sagdammen forsterkes for å tåle nye krav til sikkerhetsforskrifter for dammer i klasse 4

Når «Øya» er utbygd vil en gangvei over dammen bli åpnet som en del av å åpne fossen for publikum

Entreprenørvirksomheten styrkes gjennom felles merkevare, godt HMS- og kvalitetsarbeid og et voksende marked

Markedet er i bedring etter utfordrende tider i pandemien

Entreprenørvirksomheten leverer tjenester innen infrastruktur for el og telekom, og jobber aktivt med utvikling og innovasjon tilpasset det grønne skiftet

- Energilagring/batterier (mange anvendelsesområder)
- Infrastruktur for smarte veier
- Løsninger for kraftkrevende industri (fra rådgivning til drift)
- Jernbane, maritim, følger med på luftfart
- Vurderer: Kraftoperatør (teknisk drift/vedlikehold/beredskap)

Vekstrategi og kultur i entreprenørvirksomheten bygges på en grunnmur av

- HMS, kvalitet og bærekraft
- God struktur og felles systemer som skal sikreeffektiv drift og høy kvalitet
- Stolthet og lidenskap i arbeidet og leveransene

Et entreprenørselskap med 300 ansatte på det sentrale østlandsområdet gir styrket beredskap.



Lokal beredskap

Når uhellet først er ute har vi stor montørkapasitet.

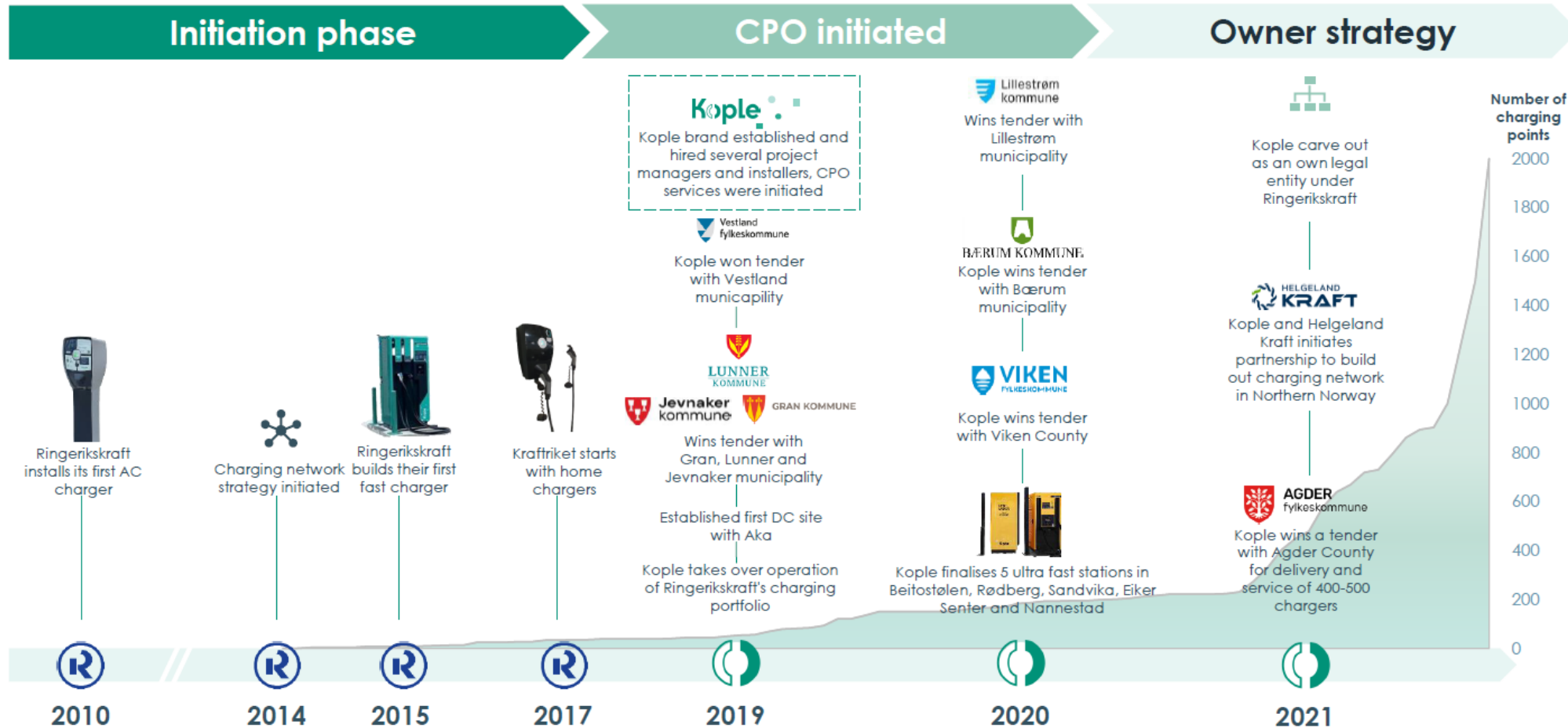
Vindvær i november førte til enormt med trefall og mange strømløse kunder.

I løpet av kort tid hadde vi 70 medarbeidere i arbeid både ute og inne, og på flere lokasjoner.



Storm over våre områder 19. november 2021

Ladesuksessen startet med samarbeid med Ringerike kommune i 2010. Nå vokser Kople videre som en nordisk aktør med hovedkontor i Hønefoss

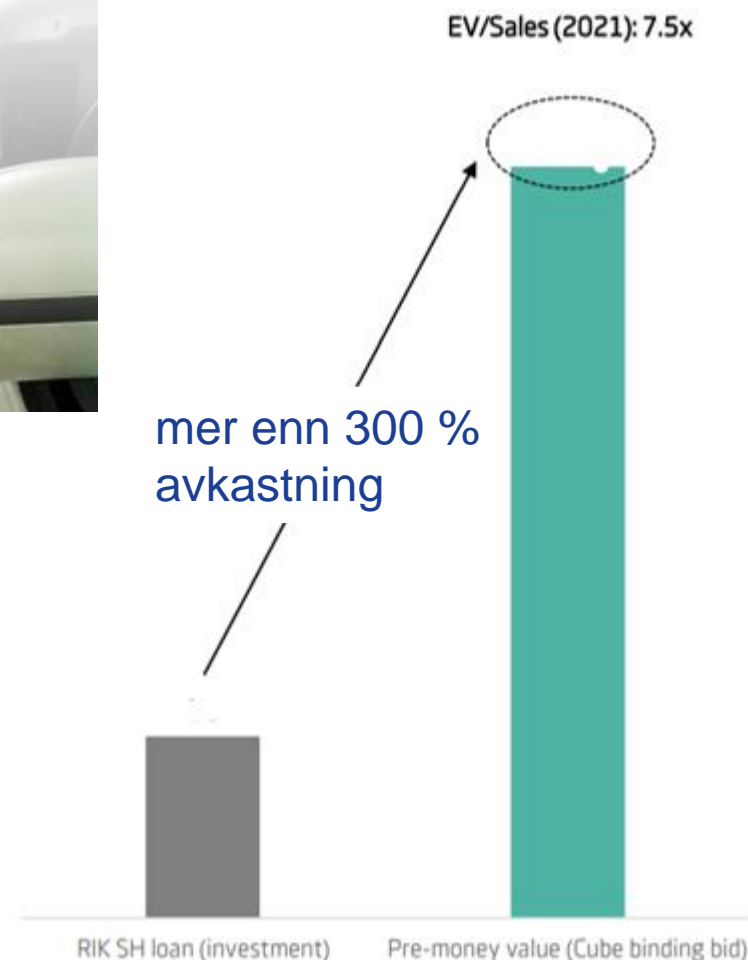
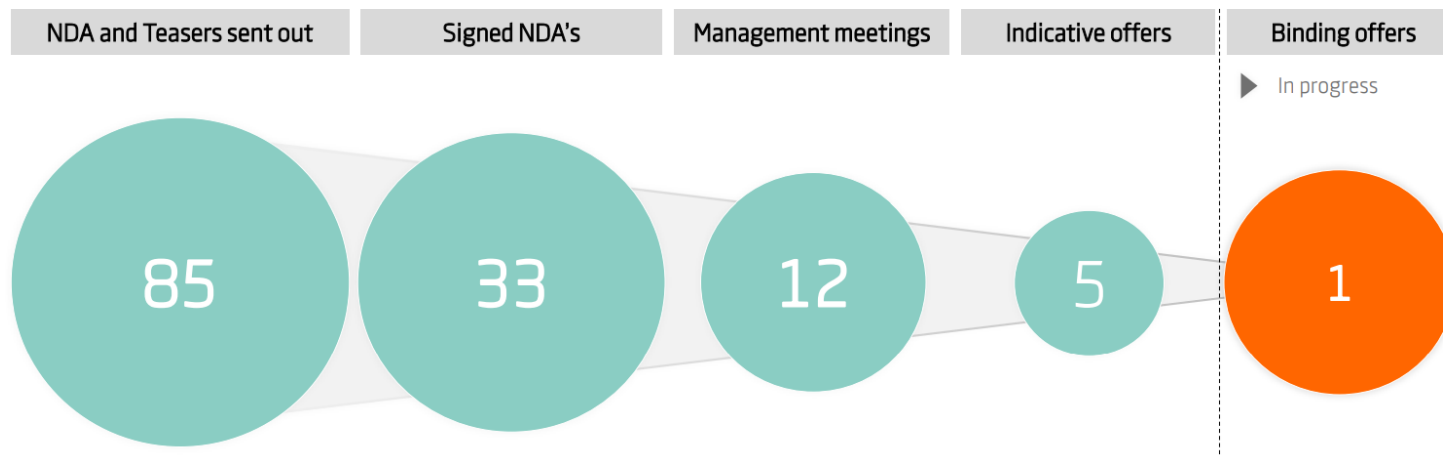


Etter en omfattende prosess med mange interessenter har Kople hentet inn ny medeier og 390 millioner kroner til å vokse i Norge og Norden

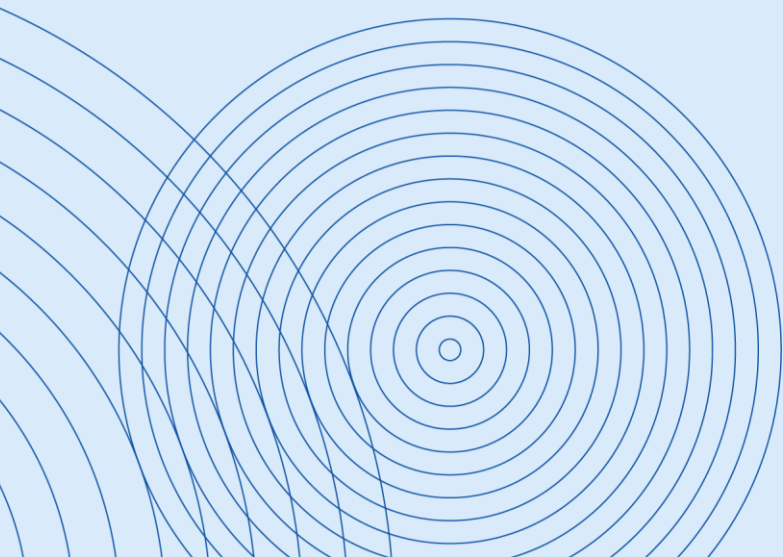
Avtale signert med Cube Infrastructure Managers den 22. desember 2021

Closingdato 13. januar 2022

Børsmelding og pressemelding sendt 17. januar



Strukturelle muligheter?



Energibransjen er i strukturendring

- Fusjon Glitre/ Agder?
- Flesberg/ Kraftia (Modum)
- Stange Energi til Elvia?
- Kraftriket -> Yve -> nr tre posisjon innen kraftomsetning
- Viken -> Buskerud?



Glitre og Agder fusjonerer digitale strømselskap

For å møte konkurransen både internt og utenfor



Etter en debatt som varte god over midnatt kom kommunestyret endelig til et vedtak om å velge BKKs bud på Kvinnherad Energis nett
Foto: Kvinnherad Energi

Valgte BKK

Oppdatert: Kommunestyret i Kvinnherad vedtok i natt å gå inn for BKKs tilbud på Kvinnherad Energis nettvirksomhet.

NTE og TrønderEnergi går sammen og blir Norges nest største nettselskap



Eidsiva 

Hafslund  ECO

Eidsiva Energi og Hafslund E-Co med Finn-Bjørn Reyter og Øystein Andresen i spissen kan nå starte arbeidet med å integrere selskapene.

Sammenslåingen fullført

Transaksjonen mellom Eidsiva Energi og Hafslund E-CO er gjennomført.



Bevege oss før vi MÅ

- Vi må posisjonere oss for å sikre robust organisasjon og finansiell stilling for å sikre dagens verdier og videre vekst
- NVE's regulering av nettselskap «fremtvinger» sammenslåinger (stordriftsfordeler, kompetansefordeler etc)
- Gripe muligheten dersom Glitre slår seg sammen med Agder
- Markere Ringerikskraft som «den trygge havnen» i den fremtidige energiforsyningen i Buskerud med desentralisert styring.

Det er gode muligheter for å finne løsninger som:

1. Sikrer Ringerike kommunes føringer for eierskap
2. Hovedkontor på Hønefoss
3. Arbeidsplasser beholdes i regionene



Naturlige samarbeidspartnere innen strømnett

Selskap som inngår	Navn	Kraftoverføring	
		NVE-kapital	Ant. kunder
Hemsedal Energi Holding AS	Hemsil Nett AS	115 058	4 475
Hurum Energi AS	Asker Nett AS	111 122	7 433
Kraftia Energi AS	MidtKraft Nett AS	328 277	14 433
Flesberg El.verk AS	MidtKraft Nett AS	79 697	4 340
Krødsherad Energi AS	Norefjell Nett AS	34 483	3 219
Ringerikskraft AS	Føie AS	482 182	24 697
Sør Aurdal Energi AS	Sør Aurdal Energi AS	126 255	3 153
Valdres Energi AS	Griug AS	252 215	15 621
Vidju Holding AS	Hallingdal Kraftnett AS	414 403	26 252
Øvre Eiker Energi AS	Elvenett AS	159 606	10 562
Sum		2 103 298	114 185

Vi er gode alene, men bransjeendringer og rammebetingelser gjør at vi må søke å bli **best sammen**.

Vi må jobbe sammen med eierne.



Ringerike kommune er en aktiv eier:



Ringerikskraft:

«Eierstrategien vektlegger at selskapet skal ta samfunnsansvar gjennom å drive et robust selskap med høy leveringssikkerhet, stabile arbeidsplasser og utvikling i et langsiktig perspektiv. Som en viktig hjørnesteinsbedrift i Ringeriksregionen har selskapet en betydelig rolle innen kompetanseutvikling, rekruttering av lærlinger, bidrag til utvikling av regionen og støtte til lokale idretts-, kultur- og ungdomsmiljøer

Vardar:

«Eierne planlegger en prosess for etablering av eierstrategi for selskapet, og eventuelle endringer i gjeldende aksjonæravtale. Prosessen er satt på vent på grunn av en pågående fusjonsprosessen mellom Glitre Energi og Agder Energi som har stor betydning for Vardars utvikling.»



Ringerikskraft

God alene, best sammen



ÅPEN



PÅLITELIG



FLEKSIBEL



LYDHØR



Finansielle resultat

Strategiske resultater 2010 - 2020

	Økonomi						
	01.01.2008		31.12.2020		Endring		%
Utbetalt utbytte i perioden					334	mnok	
Egenkapital	309	mnok	581	mnok	272	mnok	88 %
Verdiskapning bokført					606	mnok	196 %
Investeringer i perioden					887	mnok	
Samfunnsregnskap (årlig)	157	mnok	630	mnok	473	mnok	301 %

Strategiske resultat

Strategiske resultater							
	01.01.2010		31.12.2020		Endring		%
KTI	59	poeng	63	poeng	4	poeng	7 %
Antall strømkunder	16 500	antall	80 000	antall	63 500	antall	385 %
Antall ansatte	86	antall	383	antall	297	antall	345 %
Antall ansatte på Ringerike	81	antall	130	antall	49	antall	60 %
Antall lærlinger	7	antall	32	antall	25	antall	357 %
Snittalder	45	år	38	år	-7	år	-16 %
Sykefraværet	4,3 %		4,8 %		0,5 %		12 %
Kraftproduksjon	400	GWh	455	GWh	55	GWh	14 %
Produksjon Nærvarme	2	GWh	5	GWh	3	GWh	150 %
Nettkapital	278	mnok	467	mnok	189	mnok	68 %
Nettkunder	19 285	antall	24 224	antall	4 939	antall	26 %
Netteffektivitet	93	%	99	%	6		7 %
Nettleie	27,9	øre/kWh	27,5	øre/kWh	-0	øre/kWh	-29 %
Omsetning entreprenør	78	mnok	707	mnok	629	mnok	806 %