



RINGERIKE
KOMMUNE

Kommuneplanens samfunnsdel og arealdel

Bente Elsrud Anfinnsen, klima- og miljøsjef og midlertidig prosjektansvarlig
Hovedutvalget for miljø- og arealforvaltning 17. januar 2022



Kommuneplanen:

- Samfunnsdelen – er vedtatt
- Arealdelen – oppstart av revidering





KOMMUNEPLANENS SAMFUNNSDEL



RINGERIKE - nærmest det meste

Ny samfunnsdel er vedtatt



Sammenhengen



Hva er utfordringene?

Hva skal vi oppnå?
Hvordan skal vi jobbe for å nå målene?

Hvordan skal areal disponeres?

Hvordan skal vi jobbe for å nå målene?

Hva skal kommunen prioritere de neste fire åra?

Hva bidrar min virksomhet med?

Hva ble resultatet?

Planstrategi og folkehelseoversikt

Kommuneplanens samfunnsdel

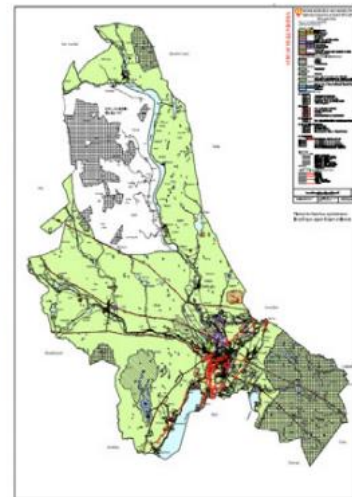
Kommuneplanens arealdel

Strategi
Temaplan
Kommunedelplan
Handlingsplan

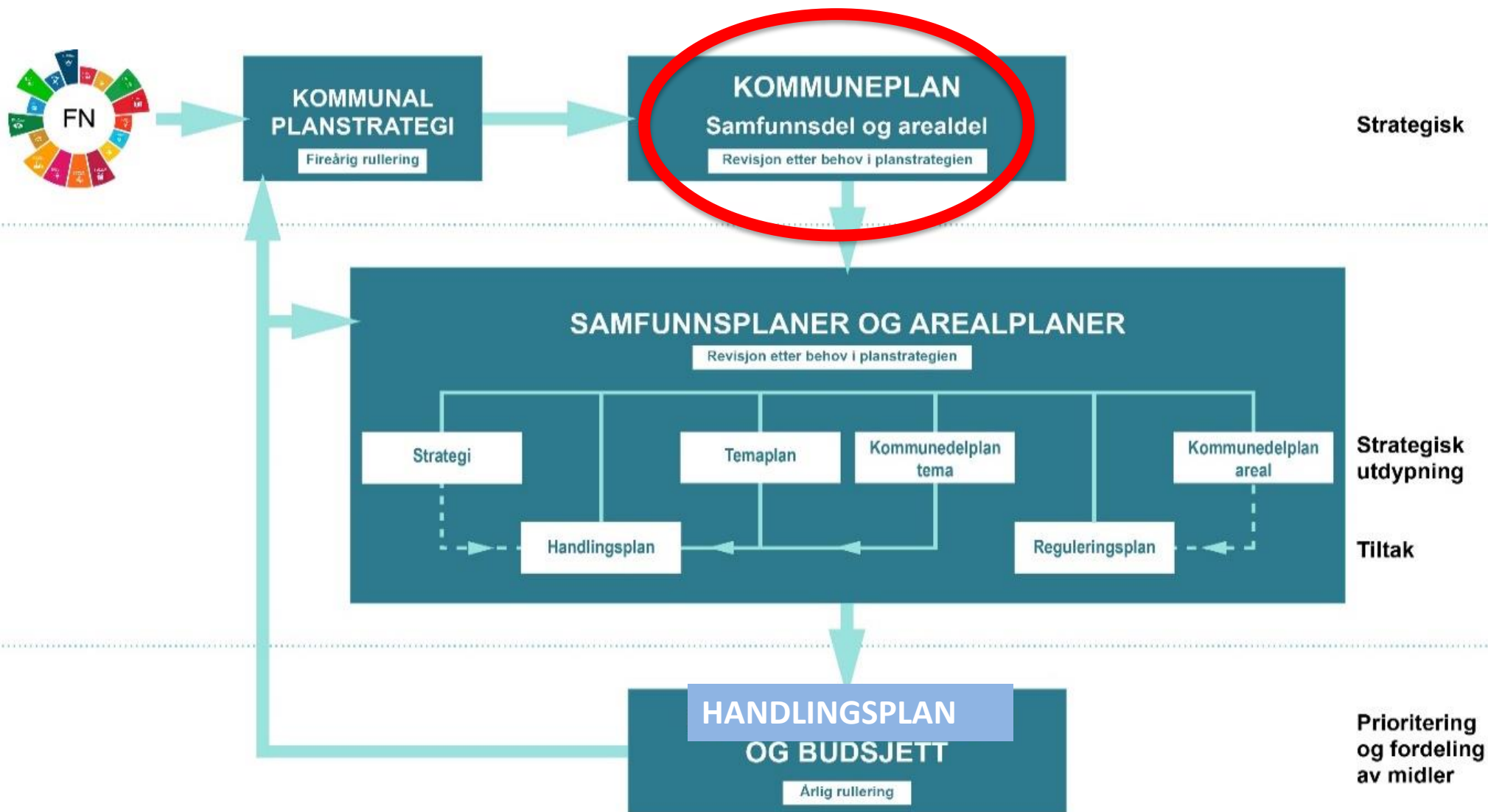
Budsjett og handlingsplan

Virksomhetsplan

Årsrapport



Plansystemet i Ringerike





Mindre handlingsrom
Rådmannens forslag til
Budsjett 2022
Handlingsprogram 2022-2025



RINGERIKE
KOMMUNE

nærmest det meste

Eksempel:

Hovedmål	Delmål	Indikator	Siste måling 2020	Mål 2022
3.1 Ringerike er en attraktiv bokommune med inkluderende og trygge lokalsamfunn, og Hønefoss som en sterk regionhovedstad.	3.1.1. Vi har en bærekraftig vekst, og en konsentrert arealutvikling i by og tettsteder som gir muligheter for korte reiser i hverdagen.	Andel nye boliger innenfor tettstedene		Vekst
		Boligers nærhet til arbeidsplasser i km	0,8	
		Innføre arealregnskap		Utarbeide
3.2 Ringerike har helhetlige og bærekraftige transportløsninger, der flest mulig går, sykler og kjører kollektivt.	3.1.2. Hønefoss er en attraktiv by for alle, og en sterk regionhovedstad.	Befolkningsutvikling i sentrum		Vekst
		Andelen gående i Ringerike og Hole reisevaneundersøkelse		
		Andelen syklende i Ringerike og Hole reisevaneundersøkelse		
3.2.1. Vekst i persontransport i Hønefossområdet, tas med kollektiv, sykkel og gange. Andelene er økt til minst 9 prosent syklende, 20 prosent gående og 6 prosent som tar buss i Hønefossområdet. Andelene skal også være økende i tettstedene.		Andelen kollektivreiser i Ringerike og Hole reisevaneundersøkelse		
		Andelen syklende i Ringerike og Hole reisevaneundersøkelse		





Bygd opp rundt Ringerikes utvalgte bærekraftsmål:

Samarbeid for å nå målene

Økonomisk bærekraft

- Mindre ulikhet
- Anstendig arbeid og økonomisk vekst
- Industri, innovasjon og infrastruktur

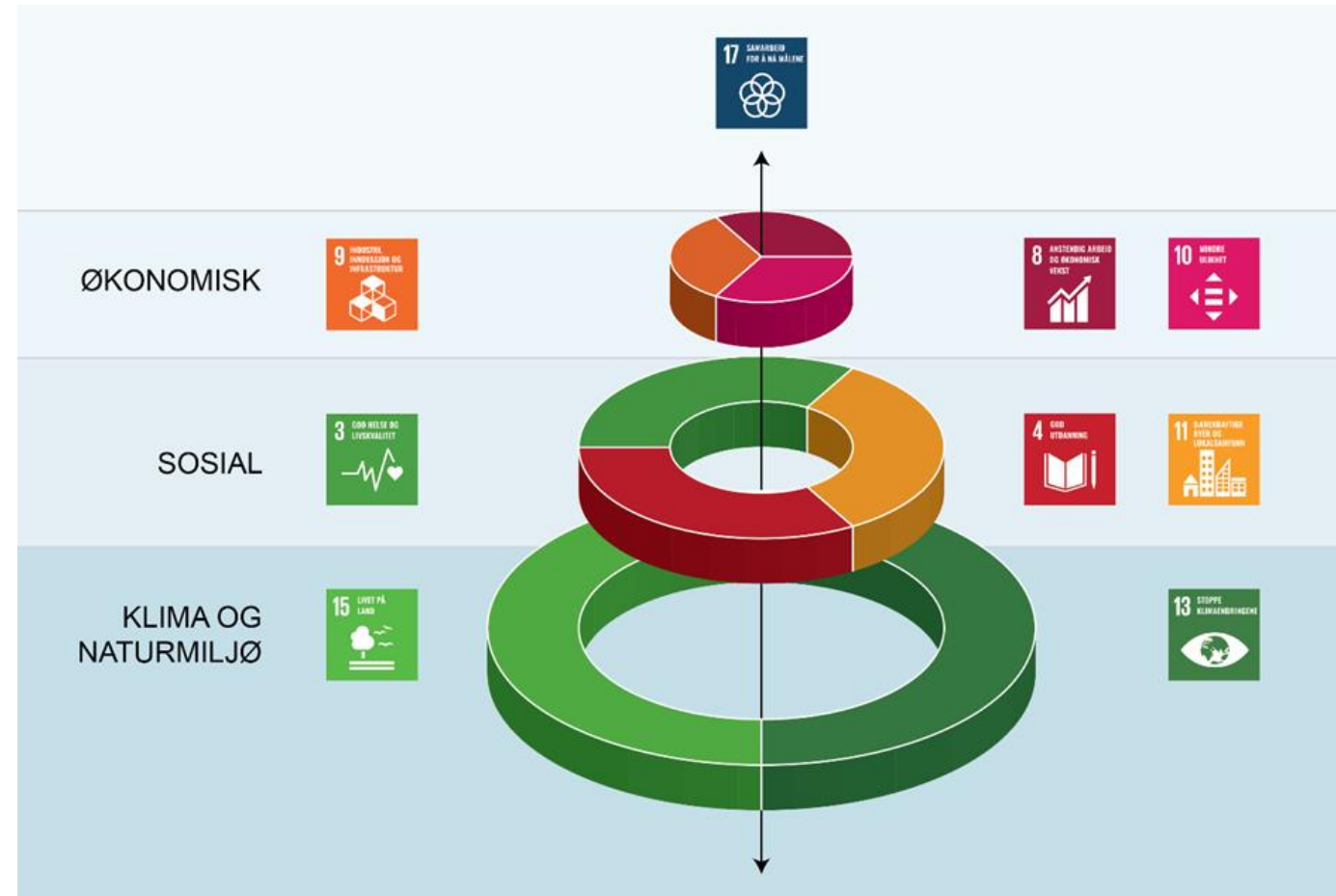
Sosial bærekraft

- Bærekraftig by og lokalsamfunn
- God helse og livskvalitet
- God utdanning

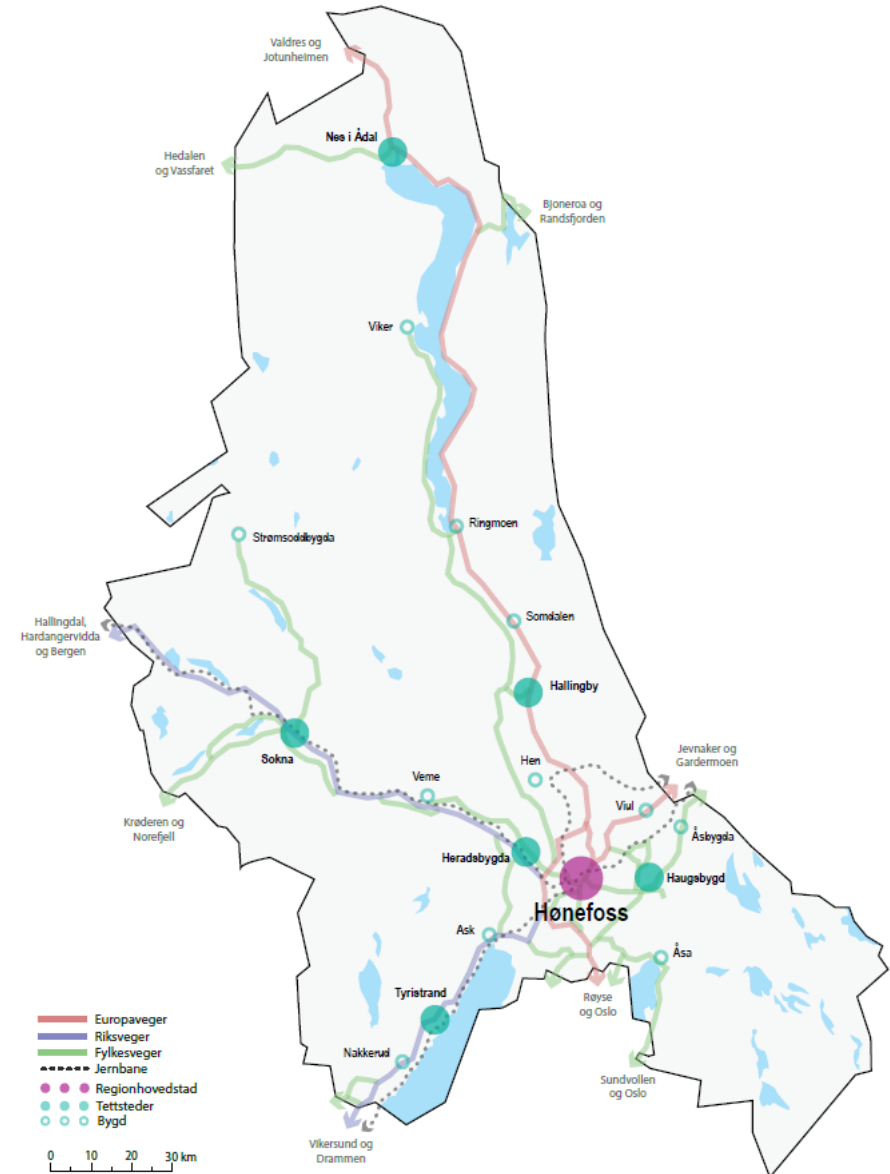
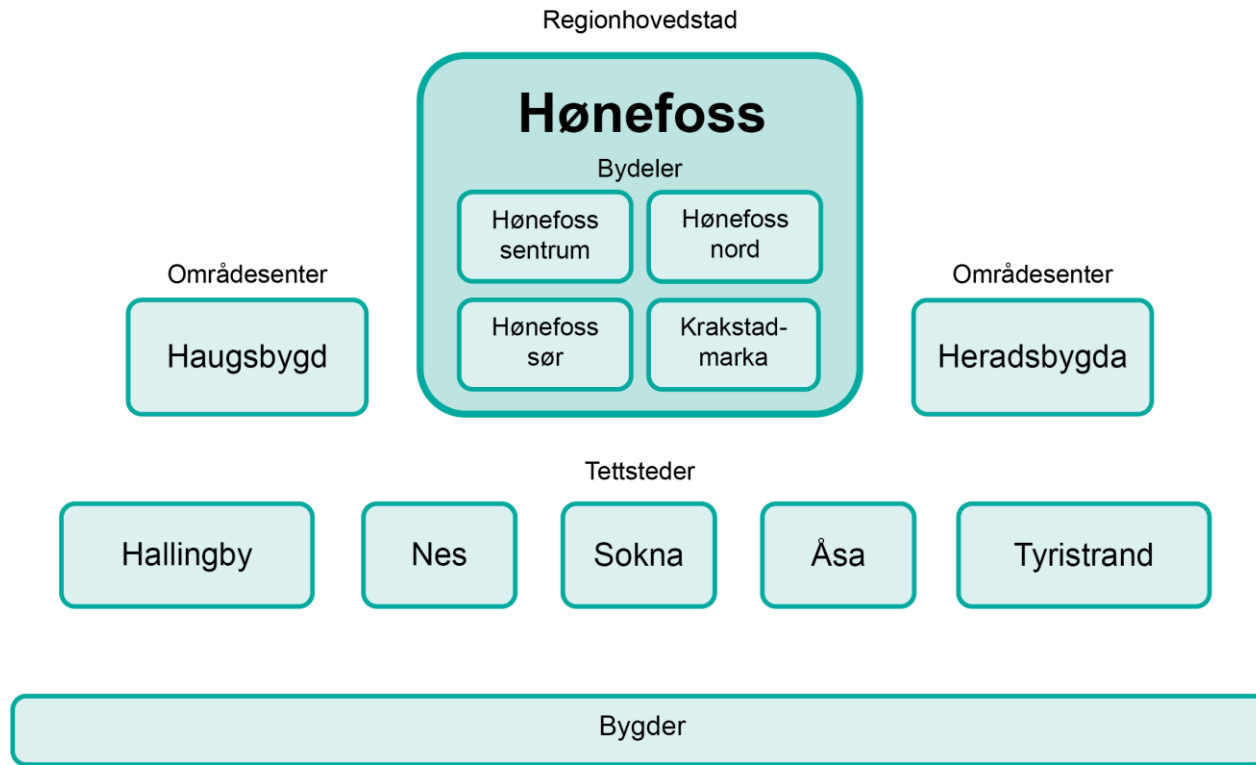
Bærekraft for klima og naturmiljø

- Livet på land
- Stoppe klimaendringene

Arealstrategi



Arealstrategien – linken mellom samfunnsdel og arealdel



Arealdelen skal følge opp samfunnsdelen og arealstrategien



- Kompakt by- og tettstedsutvikling
 - Arealutvikling i Hønefoss, Heradsbygda, Haugsbygd og tettstedene
- Boligbebyggelse
 - LNF spredt bolig
- Tilrettelegging for gående og syklende
- Jordvern
- Næringsutvikling
- Masseforvaltning
- Fritidsbebyggelse
- Rekkefølgebestemmelser
- Vurdere byggeområder som bør ut
- Vurdere gjeldende reguleringsplaner



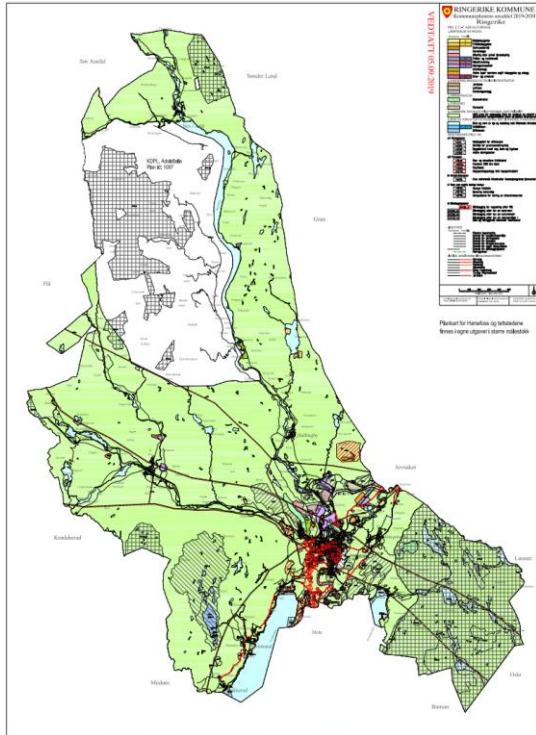


KOMMUNEPLANENS AREALDEL



RINGERIKE - nærmest det meste

Arealdelen - en plan for hele Ringerike og består av:



Plankart

Egne detaljerte utsnitt
for by og tettsteder
+ Kommunedelplaner



Bestemmelser

Inkl. retningslinjer

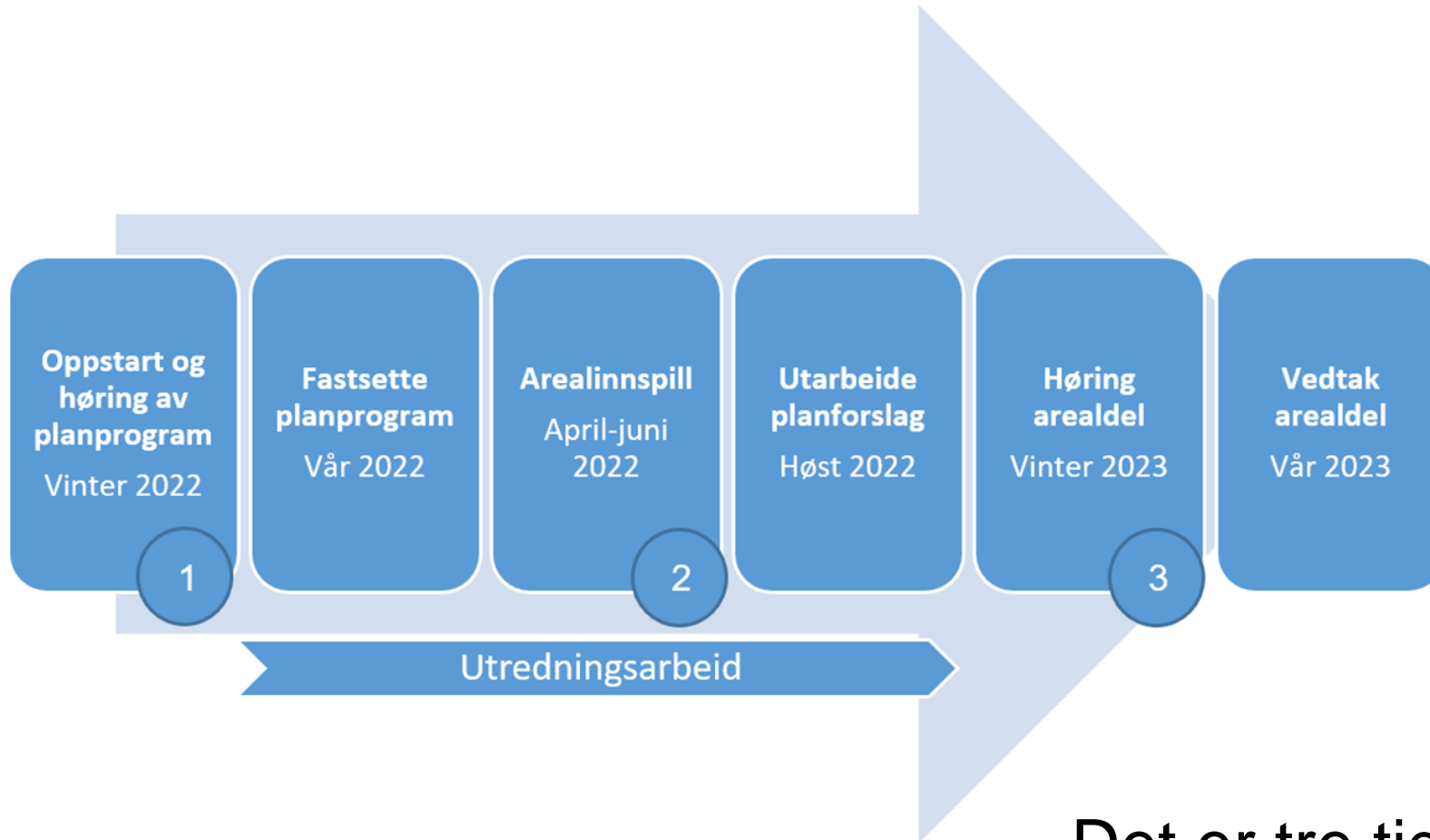


Planbeskrivelse

Med konsekvensutredning og
risiko- og sårbarhetsanalyse
(ROS)



Ny arealdel – planprosess og framdrift



Det er tre tidspunkt hvor det åpnes for innspill (1, 2 og 3 i figuren).

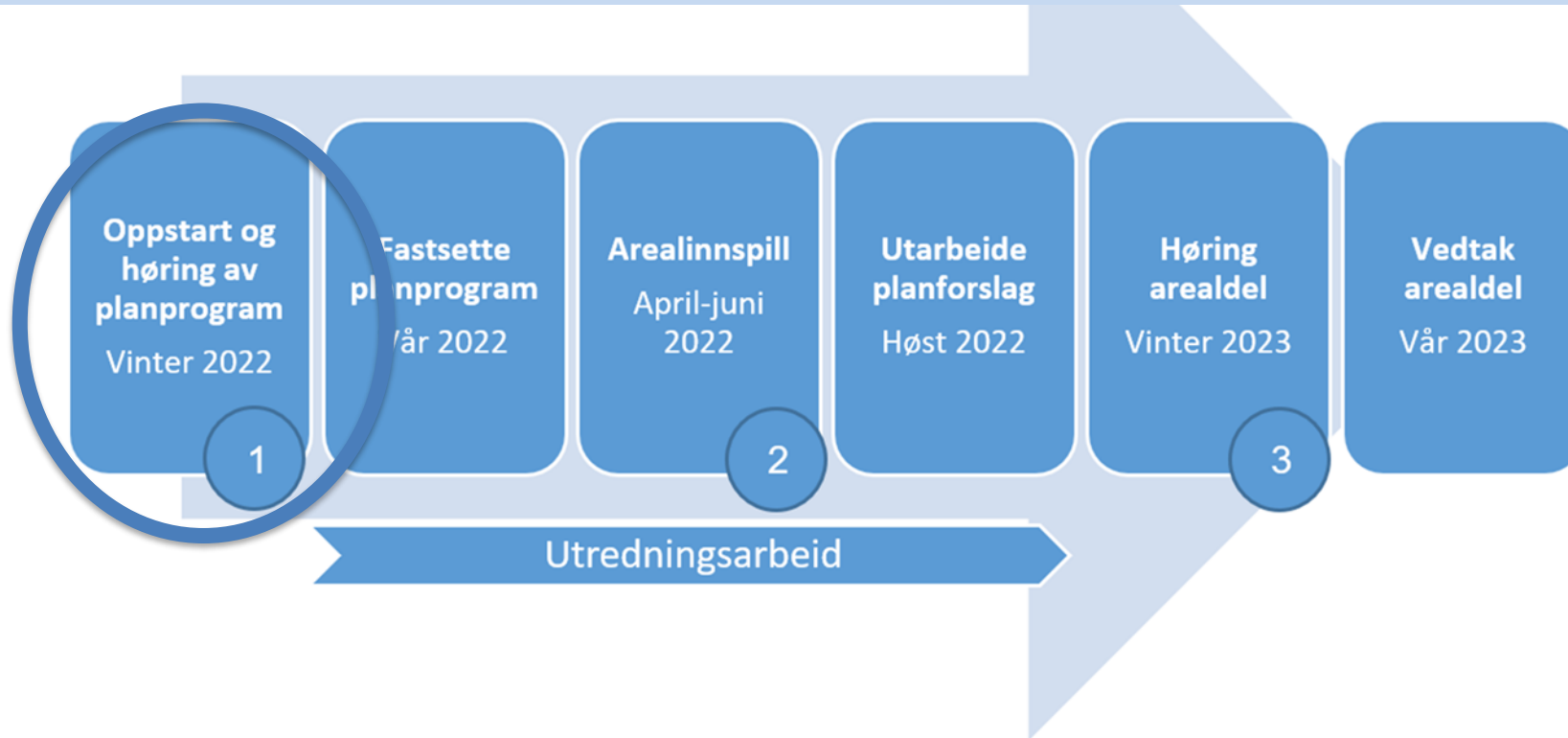


Ny arealdel – planprosess og framdrift



Her er vi nå: **Forslag til planprogram** – oppskrifta for planprosessen

- Verktøy for å gjøre planleggingen målretta og forutsigbar.
- En arbeids-, utredning- og medvirkningsplan.

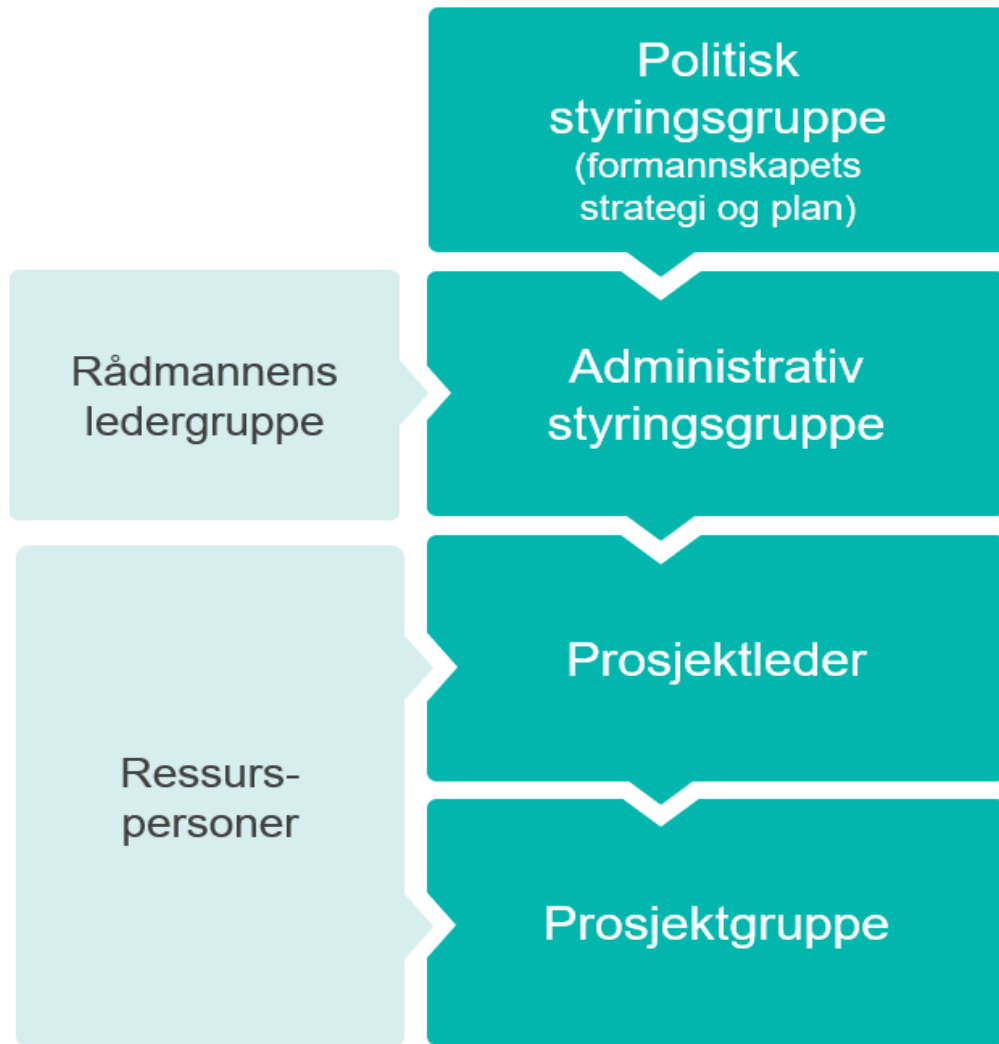


Framdriftsplan detaljert



Milepæl	2021		2022												2023					
	Nov	Des	Jan	Feb	Mar	Apr	Mai	Jun	Jul	Aug	Sep	Okt	Nov	Des	Jan	Feb	Mar	Apr	Mai	Jun
Utarbeide planprogram	■	■	■	■																
Politisk sak - oppstart og forslag til planprogram					■															
Høring og offentlig ettersyn – oppstart og planprogram					■	■	■													
Politisk sak - fastsette planprogram								■												
Arealinnspill						■	■	■												
Utredninger og utarbeide planforslag	■	■	■	■	■	■	■	■	■	■	■	■	■	■						
Prinsippvedtak med grovsiling av arealinnspill												■								
Politisk sak – 1. gangsbehandling															■					
Høring og offentlig ettersyn (6 uker)															■	■	■			
Behandling av uttalelser og ev. endringer i planforslag																	■	■	■	■
Politisk sak - vedtak av plan																				■





HMA

- Får saker som omhandler kommuneplanens arealdel til behandling, og innstiller til formannskapet.
- Muntlige orienteringer underveis i planprosessen.

Formannskapet

- Kommuneplanutvalg, behandler saker som omhandler kommuneplanens arealdel.
- Fatter vedtak om å sende forslag til planprogram og planforslag på høring og offentlig ettersyn.
- Innstiller til kommunestyret ved sluttbehandling av planen.
- Muntlige orienteringer underveis i planprosessen.

Kommuneplanens arealdel – administrativ styringsgruppe



Rolle	Stilling	Navn
Prosjekteier	Assisterende rådmann	Heming Herdlevær
Prosjektansvarlig	Kommuneplansjef <i>Klima- og miljøsjef fungerer i denne rollen inntil kommuneplansjef er på plass</i>	Ingvild Skaset
Medlemmer	Enhetsleder miljø- og areal	Fridtjof Denneche
	Enhetsleder samfunnsutvikling, fagansvar eiendomsutvikling	Knut Kjennerud
	Klima- og miljøsjef	Bente Elsrud Anfinnsen
	Næringssjef	Harriet Slaaen
	Kommunalsjef teknisk kultur og idrett	Hilde Brørby Fivelsdal





RINGERIKE
nærmest det meste



RINGERIKE
KOMMUNE