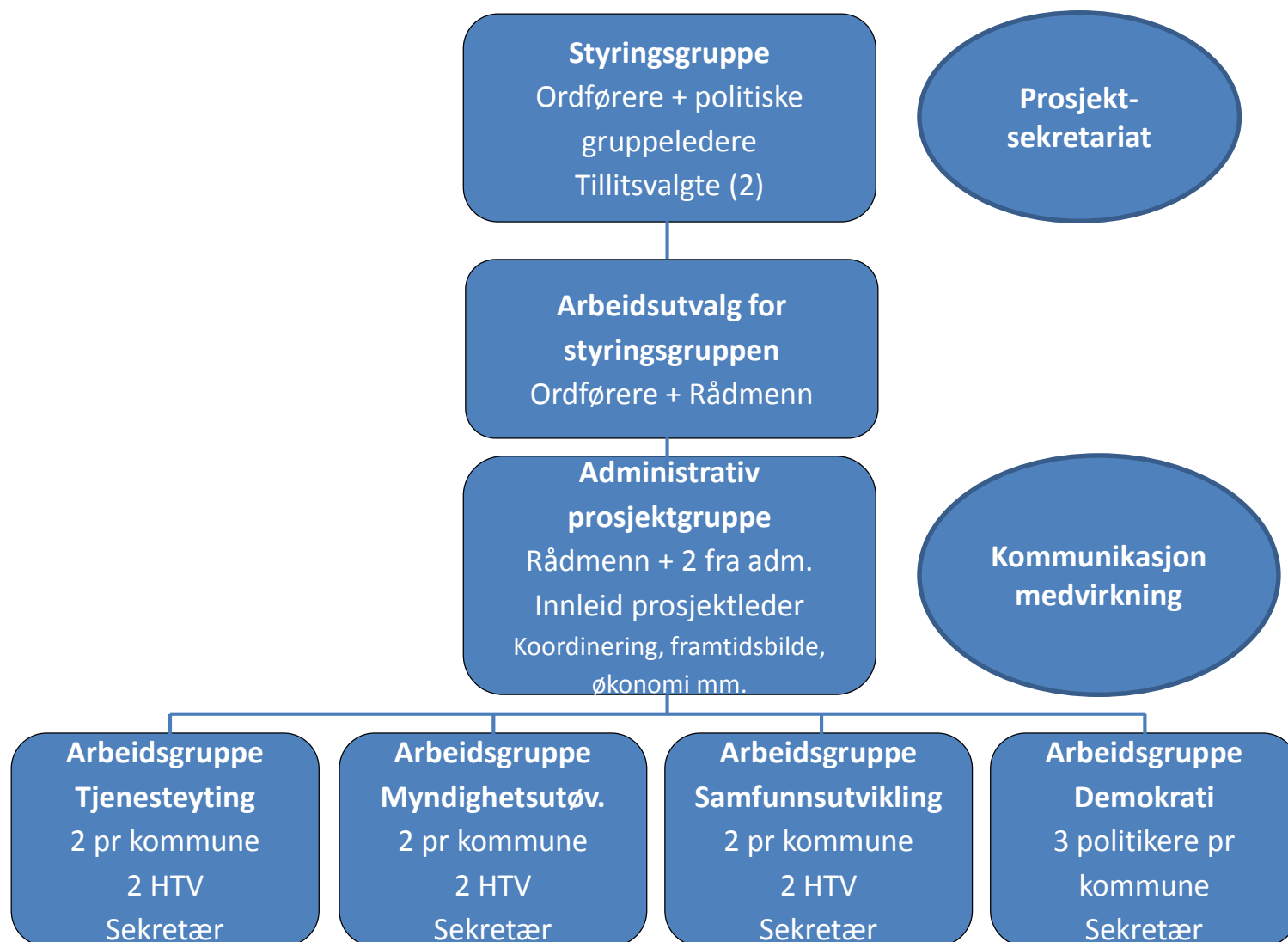
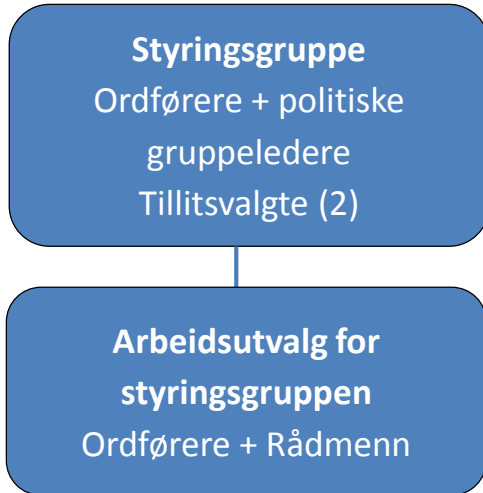


Prosjektorganisasjon:



Styringsgruppe



Jevnaker:

Hilde B. Fivelsdal, Bård Brørby, Leif Kornum, Geir Olsen,
Anne Bratvold, Morten Lafton

HTV: Bjørn Andreassen

Ringerike:

Kjell B. Hansen, Alf Meier, Dag Henaug, Helge Stiksrud,
Arnfinn Holten, Christine K. Granlund, Hans-Petter Aasen,
Karl-Petter Endrerud

HTV: Magnus Langstrand

Mandat

Politisk styring av prosjektet og gjennomføringen

Administrativ prosjektgruppe

Administrativ prosjektgruppe

Rådmenn + 2 fra adm.

Innleid prosjektleder

Koordinering, framtidsbilde,
økonomi mm.

Kommunikasjon og medvirkning

Informasjons-
medarbeidere

(2)

May-Britt Nordli, Tore Isaksen

Roar Hammerstad, Lars Olsen

Hilde Grefsrud, Mats Øieren

Innleid prosjektleder/rådgiver

I tillegg vil gruppa knytte til seg
personellressurser fra kommunene etter
behov.

Mandat

Administrere og koordinere prosjektgjennomføringen.

Arbeidsgruppe tjenesteyting

Arbeidsgruppe
Tjenesteyting
2 pr kommune
2 HTV
Sekretær

Jevnaker: Cecilie P. Øyen, Åge Svarstad
HTV: Aina G. Bakke

Ringerike: Marianne Mortensen, Magnar Ågotnes
HTV: Gerd Solli

Sekretær: Sveinung Homme

Mandat

Utrede hvilke muligheter en ny felles kommune i Ringeriksregionen gir for å utvikle bedre og mer likeverdige tjenester for befolkningen.

Vurdere samfunnsmessige hensyn i forhold til kriterier:

Samfunnsmessige hensyn	Kriterier
Kvalitet i tjenestene Effektiv bruk av samfunnets ressurser Likeverdighet	Tilstrekkelig kapasitet Relevant kompetanse Effektiv tjenesteproduksjon Økonomisk soliditet Valgfrihet Statlig rammestyring

Arbeidsgruppe Myndighetsutøvelse

**Arbeidsgruppe
Myndighetsutøv.**
2 pr kommune
2 HTV
Sekretær

Jevnaker: Gry B. Munkerud, Johnny Heen
HTV: Lisbeth Østen

Ringerike: Dag Reite, Christine Myhre Bråthen
HTV: Bente Anita Bråthen Berg

Sekretær: Arne Hellum

Mandat

Utrede hvilke muligheter en ny felles kommune i Ringeriksregionen gir for å utvikle bedre og mer likeverdige tjenester for befolkningen.

Vurdere samfunnsmessige hensyn i forhold til kriterier:

Samfunnsmessige hensyn	Kriterier
Rettsikkerhet Effektiv saksbehandling	Tilstrekkelig kapasitet Relevant kompetanse Tilstrekkelig distanse

Arbeidsgruppe Samfunnsutvikling

Arbeidsgruppe
Samfunnsutvikling
2 pr kommune
2 HTV
Sekretær

Jevnaker: Hans Tollef Solberg, Øyvind Nordstrøm
HTV: Beate Dyraas

Ringerike: Asle Aker, Grethe Tollefsen
HTV: Ole Einar Gulbrandsen

Sekretær: Roar Hammerstad

Mandat

Utrede hvilke muligheter en ny felles kommune i Ringeriksregionen gir for å utvikle bedre og mer likeverdige tjenester for befolkningen.

Vurdere samfunnsmessige hensyn i forhold til kriterier:

Samfunnsmessige hensyn	Kriterier
Helhetlig ivaretagelse av areal- og transportinteresser tilpasset klima- og miljøhensyn Tilrettelegging for positiv utvikling i lokalsamfunnet og storsamfunnet	Funksjonelle samfunnsutviklingsområder Tilstrekkelig kapasitet Relevant kompetanse

Arbeidsgruppe Demokrati

Arbeidsgruppe
Demokrati
3 politikere pr
kommune
Sekretær

Jevnaker:

Hilde Brørby Fivelsdal, Hans G. Borch, Kai Glemmestad

Ringerike:

Runar Johansen, Arnfinn Baksvær, Karl-Petter Endrerud

Sekretær: May-Britt Nordli

Mandat

Utrede hvilke muligheter en ny felles kommune i Ringeriksregionen gir for å utvikle bedre og mer likeverdige tjenester for befolkningen.

Vurdere samfunnsmessige hensyn i forhold til kriterier:

Samfunnsmessige hensyn	Kriterier
Betydningsfulle oppgaver og rammestyring Lokal politisk styring Levende lokalt folkestyre Aktiv lokal politisk arena	Høy politisk deltakelse Lokal politisk styring Lokal identitet Bred oppgaveportefølje Statlig rammestyring